

УТВЕРЖДАЮ;
Должность: Первый заместитель
руководителя РАЛХ РБ
Ф.И.О Свешнев Д.В. Баклашкин
Дата 02 ноября 2017 г.

Акт
лесопатологического обследования № 645

лесных насаждений Витимского лесничества (лесопарка)

Республики Бурятия (субъект РФ)

Способ лесопатологического обследования: 1. Визуальный

2. Инструментальный

Место проведения

Участковое лесничество	Урочище (дача)	Квартал (кварталы)	Выдел (выделы)	Площадь, га
Монгойское		177	14	27,0

Лесопатологическое обследование проведено на общей площади **27,0 га**.

2. Инструментальное обследование лесного участка

2.1. Фактическая таксационная характеристика лесного насаждения соответствует (не соответствует) (нужное подчеркнуть) таксационному описанию. Причины несоответствия:

Ведомость лесных участков с выявленными несоответствиями таксационным описаниям приведена в приложении 1 к Акту.

2.2. Состояние насаждений: с нарушенной устойчивостью
с утраченной устойчивостью

причины повреждения: Устойчивый низовой пожар более 10 летней давности (код-869).

В том числе:

заселено (отработано) стволовыми вредителями

Вид вредителя	Порода	Встречаемость (% заселённых деревьев)	Степень заселения лесного насаждения (слабая, средняя, сильная)
-	-	-	-
-	-	-	-
-	-	-	-

Повреждено огнём

Вид пожара	Порода	Состояние корневых лап		Состояние корневой шейки		Подсушивание луба	
		процент повреждённых огнём корней	процент деревьев с данным повреждением	ожог корневой шейки по окружности (1/4; 2/4; 3/4; более 3/4)	процент деревьев с данным повреждением	по окружности (1/4; 2/4; 3/4; более 3/4)	процент деревьев с данным повреждением
УН пож. >10 лет (код-869)	Л					Более 3/4	90

Поражено болезнями

Вид болезни	Порода	Встречаемость (% поражённых деревьев)	Степень поражения лесного насаждения (слабая, средняя, сильная)
-	-	-	-
-	-	-	-

2.3. кв.177 выд.14

Выборке подлежит 90 % деревьев,

в том числе: **Лиственница**

ослабленных _____ % (причины назначения)

сильно ослабленных _____ % (причины назначения)

усыхающих _____ % (причины назначения)

свежего сухостоя _____ %,

в том числе: свежего ветровала %

свежего бурелома _____ %

старого ветровала _____ %

в том числе: старого бурелома _____ %

старого сухостоя 90 %

аварийные деревья _____ %

2.4. Полнота лесного насаждения после уборки деревьев, подлежащих рубке, составит 0,0
Критическая полнота для данной категории лесных насаждений составляет: 0,3

ЗАКЛЮЧЕНИЕ

С целью предотвращения негативных процессов или снижения ущерба от их воздействия назначено:

Участковое лесничество	Урочище (дача)	Квартал	Выдел	Площадь, выдела, га	Вид мероприятия	Площадь, мероприятия, га	Порода	Запас на выдел, кбм	Крайние сроки проведения
Монгойское		177	14	27,0	Сплошная санитарная рубка (ССР)	27,0	Л	486	2017

В результате устойчивого низового пожара более 10 летней давности насаждение повреждено. В ходе лесопатологического обследования установлено: (код329) Ожог стволов прошлых лет (камбий поврежден >3/4 окружности ствола) у 90 % деревьев. В Витимском лесничестве Монгойском участке лесничестве, в квартале 177 выделе 14 преобладающий бонитет является 4. Форма №5-ГЛР «Распределение площади лесных насаждений по группам пород, группам возраста, полнотам и классам бонитета» прилагается в приложении. Ведомость перечета деревьев, назначенных в рубку и абрис лесного участка прилагаются (приложение 2 и 3 к Акту)

Меры по обеспечению возобновления: **искусственное возобновление.**

Мероприятия, необходимые для предупреждения повреждения или поражения смежных насаждений: в прилегающих насаждениях необходимо проводить надзор за вредителями и болезнями, с целью своевременного обнаружения очагов и проведения необходимых лесозащитных мероприятий.

Сведения для расчёта понижающего коэффициента стоимости древесины:

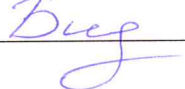
год образования старого сухостоя 2003г ;

основная причина повреждения древесины: **Устойчивый низовой пожар более 10 летней давности (код-869).**

Дата проведения обследований 24.02.2017г

Исполнитель работ по проведению лесопатологических обследований:

ФИО Болдырев И.С

Подпись 

ВРЕМЕННАЯ ПРОБНАЯ ПЛОЩАДЬ № 1

Субъект Российской Федерации: Республика Бурятия

Лесничество (лесопарк): Витимское

Квартал: 177 Выдел: 14 Площадь: 27,0 га

Номер очага: - Размер пробной площади: 2,0 га

Таксационная характеристика:

Тип леса: РД

Состав: Ед.дер 10 Л ; ; ; ; ;

Возраст: 120 ; ; ; ; ;

Бонитет: 4 Полнота: ; Запас на га, м3: 20 Возобновление: искусственное

Время и причина ослабления насаждения:

Устойчивый низовой пожар более 10 летней давности (КОД-869)

Тип очага: эпизодический, хронический (подчеркнуть)

Фаза развития очага: начальная, нарастания численности,

собственно вспышка, кризис (подчеркнуть)

Состояние насаждения, намечаемые мероприятия:

насаждение
рекомендуется проведение:

Кнас = 0,00
Сплошная Санитарная Рубка
(ССР)

Исполнитель работ по проведению лесопатологических обследований:

ФИО: Болдырев И.С.

Подпись:



Дата составления документа:

28.09.2017г.

Телефон:

8(3012)37-90-65

ВЕДОМОСТЬ ПЕРЕЧЕТА ДЕРЕВЬЕВ

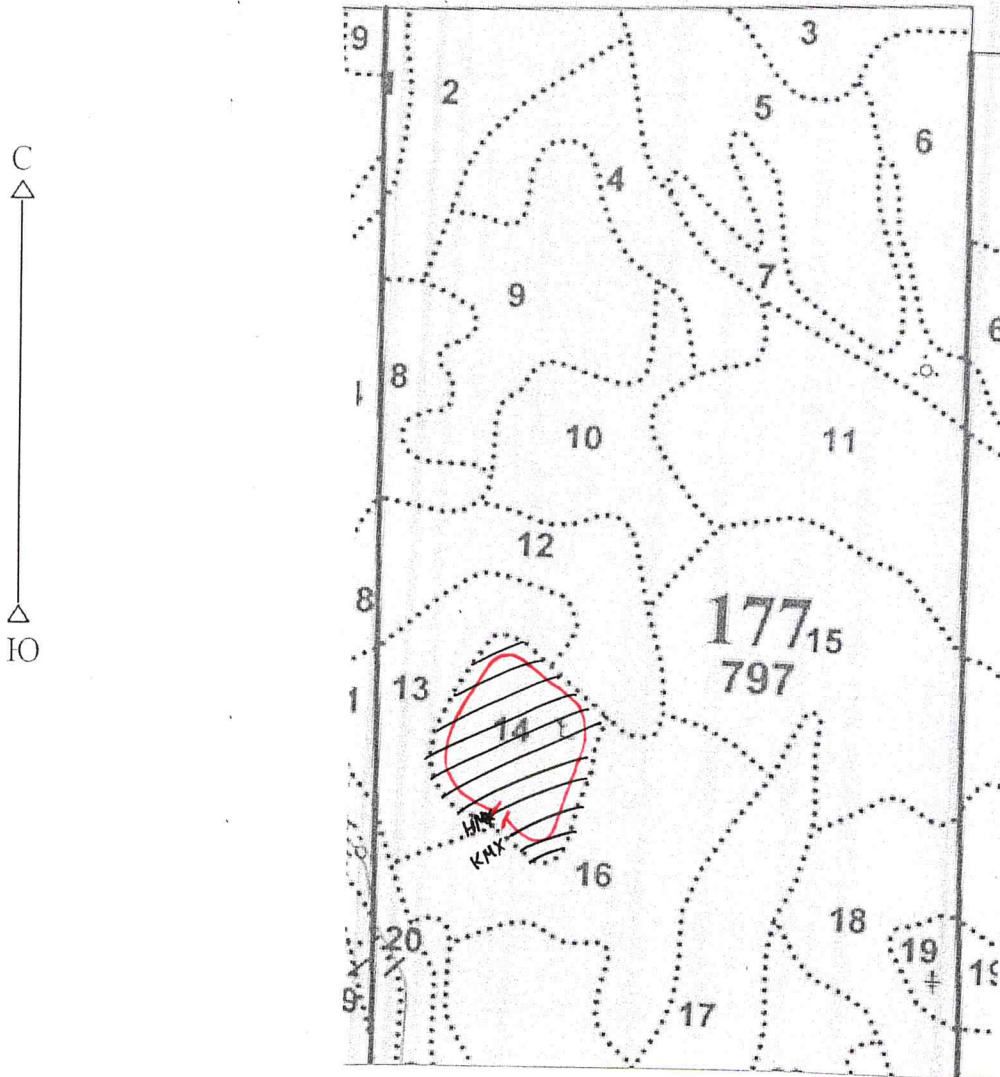
Порода: Едлер 10 Л - 120 лет

кв.: 177 выд: 14

Ступени толщины, см	Количество деревьев по категориям состояния, шт.															Всего деревьев по ступеням толщины		
	I	II	III	IV		V		VI			ветровал, бурелом			аварийные деревья			шт.	в т.ч. подлежат рубке, %
				НЗ	З	НЗ	З	НЗ	З	О	НЗ	З	О	НЗ	З	О		
1	2	3	4	5	6	7	8	9	10	11	12	13	14	15	16	17	18	19
8																		
12																		
16			2					26									28	93
20			10					68									78	87
24			3					39									42	93
28																		
32																		
36																		
40																		
44																		
48																		
52																		
Итого, %			10					90									148	90

Примечание: НЗ - незаселенное, З - заселенное, О - отработанное вредителями.

Абрис участка



Условные обозначения: граница выдела;

КМХ - Конец маршрутного хода
НМХ- Начало маршрутного хода

- граница квартала; — - Пробная площадь
1—2 граница лесосеки —> - направление маршрутного хода
▨ - рекомендованная площадь ▨ - обследованная площадь

Номер выдела	Ленты (круговой площадки) перечёта				
	№ ленты (площадки)	длина, м	ширина, м	радиус, м	площадь, га
14	1	2000	10	-	2,0

Номера точек	Координаты	Румбы линий	Длина, м
1	N-54°3'13,78 E-113°36'19,85		
2	N-54°3'14,69 E-113°36'24,36		
3	N-54°3'14,70 E-113°36'24,38		
4	N-54°3'15,31 E-113°36'29,36		
5	N-54°3'15,33 E-113°36'29,3		

Исполнитель работ по проведению лесопатологических обследований:

ФИО Бауыржанович Подпись В.И.С.

Дата составления документа 22.09.14 Телефон 37-90-65