

УТВЕРЖДАЮ:

Должность: Первый заместитель руководителя  
РАЛХ РБ

Ф.И.О Обдеев Д.В. Баклашкин

Дата 30 октября 2017 г.

**Акт**

лесопатологического обследования № 636

лесных насаждений Усть-Баргузинского лесничества (лесопарка)

Республика Бурятия (субъект РФ)

Способ лесопатологического обследования: 1. Визуальный

2. Инструментальный

**Место проведения**

Участковое лесничество	Урочище (дача)	Квартал (кварталы)	Выдел (выделы)	Площадь, га
Усть-Баргузинское		53	18	0,6
			19	2,9

Лесопатологическое обследование проведено на общей площади 3.5 га.

## 2. Инструментальное обследование лесного участка

2.1. Фактическая таксационная характеристика лесного насаждения соответствует (не соответствует) (нужное подчеркнуть) таксационному описанию.

Ведомость лесных участков с выявленными несоответствиями таксационным описаниям приведена в приложении 1 к Акту.

2.2. Состояние насаждений: **с нарушенной устойчивостью**   
**с утраченной устойчивостью**   
**причины повреждения:** Беглый низовой пожар 1-3 летней давности (код 854)

В том числе:

заселено (отработано) стволовыми вредителями

Вид вредителя	Порода	Встречаемость (% заселённых деревьев)	Степень заселения лесного насаждения (слабая, средняя, сильная)
-	-	-	-

Повреждено огнём

Вид пожара	Порода	Состояние корневых лап		Состояние корневой шейки		Подсушивание луба	
		процент повреждённых огнём корней	процент деревьев в с данным повреждением	ожог корневой шейки по окружности (1/4; 2/4;3/4;более 3/4)	процент деревьев в с данным повреждением	по окружности (1/4; 2/4;3/4;более 3/4)	процент деревьев с данным повреждением
<b>БН пож. 1-3 лет (код 854)</b>	С				45		45
	Л			менее 3/4	55	менее 3/4	55
	Б				39		39

Поражено болезнями

Вид болезни	Порода	Встречаемость (% поражённых деревьев)	Степень поражения лесного насаждения (слабая, средняя, сильная)
-	-	-	-

2.3. Кв.- 53, выд.-18:

Выборке подлежит 53 % деревьев,

в том числе: **Сосна**

ослабленных      % (причины назначения) \_\_\_\_\_

сильно ослабленных \_\_\_% (причины назначения) \_\_\_\_\_  
 усыхающих \_\_\_% (причины назначения) \_\_\_\_\_  
 свежего сухостоя 52%,  
 в том числе: свежего ветровала \_\_\_\_\_ %  
 свежего бурелома \_\_\_\_\_ %  
 старого ветровала \_\_\_\_\_ %  
 в том числе: старого бурелома \_\_\_\_\_ %  
 старого сухостоя \_\_\_ %  
 в том числе: **Лиственница**  
 ослабленных \_\_\_% (причины назначения) \_\_\_\_\_  
 сильно ослабленных \_\_\_% (причины назначения) \_\_\_\_\_  
 усыхающих \_\_\_% (причины назначения) \_\_\_\_\_  
 свежего сухостоя 55%,  
 в том числе: свежего ветровала \_\_\_\_\_ %  
 свежего бурелома \_\_\_\_\_ %  
 старого ветровала \_\_\_\_\_ %  
 в том числе: старого бурелома \_\_\_\_\_ %  
 старого сухостоя \_\_\_ %  
 в том числе: **Сосна**  
 ослабленных \_\_\_% (причины назначения) \_\_\_\_\_  
 сильно ослабленных \_\_\_% (причины назначения) \_\_\_\_\_  
 усыхающих \_\_\_% (причины назначения) \_\_\_\_\_  
 свежего сухостоя 56%,  
 в том числе: свежего ветровала \_\_\_\_\_ %  
 свежего бурелома \_\_\_\_\_ %  
 старого ветровала \_\_\_\_\_ %  
 в том числе: старого бурелома \_\_\_\_\_ %  
 старого сухостоя \_\_\_ %

**Кв.- 53, выд.-19:**

Выборке подлежит 37 % деревьев,  
 в том числе: **Сосна**  
 ослабленных \_\_\_% (причины назначения) \_\_\_\_\_  
 сильно ослабленных \_\_\_% (причины назначения) \_\_\_\_\_  
 усыхающих \_\_\_% (причины назначения) \_\_\_\_\_  
 свежего сухостоя 37%,  
 в том числе: свежего ветровала \_\_\_\_\_ %  
 свежего бурелома \_\_\_\_\_ %  
 старого ветровала \_\_\_\_\_ %  
 в том числе: старого бурелома \_\_\_\_\_ %  
 старого сухостоя \_\_\_ %  
 в том числе: **Сосна**  
 ослабленных \_\_\_% (причины назначения) \_\_\_\_\_  
 сильно ослабленных \_\_\_% (причины назначения) \_\_\_\_\_  
 усыхающих \_\_\_% (причины назначения) \_\_\_\_\_  
 свежего сухостоя 35%,  
 в том числе: свежего ветровала \_\_\_\_\_ %  
 свежего бурелома \_\_\_\_\_ %  
 старого ветровала \_\_\_\_\_ %  
 в том числе: старого бурелома \_\_\_\_\_ %  
 старого сухостоя \_\_\_ %  
 в том числе: **Береза**

ослабленных \_\_\_ % (причины назначения) \_\_\_\_\_  
 сильно ослабленных \_\_\_% (причины назначения) \_\_\_\_\_  
 усыхающих \_\_\_% (причины назначения) \_\_\_\_\_  
 свежего сухостоя 39 %, в том числе: свежего ветровала \_\_\_\_\_ %  
 свежего бурелома \_\_\_\_\_ %  
 старого ветровала \_\_\_\_\_ %  
 в том числе: старого бурелома \_\_\_\_\_ %  
 старого сухостоя \_\_\_ %

2.4. Полнота лесного насаждения после уборки деревьев, подлежащих рубке, составит: выд.18-0,32; 19-0,32.

Критическая полнота для данной категории лесных насаждений: леса, расположенные в водоохраных зонах: не лимитируется.

## ЗАКЛЮЧЕНИЕ

С целью предотвращения негативных процессов или снижения ущерба от их воздействия назначено:

Участковое лесничество	Урочище (дача)	Квартал	Выдел	Площадь, выдела, га	Вид мероприятия	Площадь, мероприятия, га	Порода	Запас на выдел, кбм	Крайние сроки проведения
Усть-Баргузинское		53	18	0,6	Выборочная санитарная рубка (ВСП)	0,6	С	44	2017
							Л	15	
							С	15	
			19	2,9		2,9	С	90	
							С	30	
							Б	30	
Итого:								224,0	

Насаждение повреждено в результате воздействия Беглого низового пожара 1-3 летней давности (код 854). В ходе лесопатологического обследования установлено: (код 313) Ожог корневой шейки <3/4 окружности, 1-3 лет, (код 324) Ожог стволов (камбий не поврежден), 1-3 лет у 45% деревьев.

Ведомость перечета деревьев, назначенных в рубку и абрис лесного участка прилагаются (приложение 2 и 3 к Акту).

Меры по обеспечению возобновления: естественное возобновление

Мероприятия, необходимые для предупреждения повреждения или поражения смежных насаждений: в прилегающих насаждениях необходимо проводить надзор за вредителями и болезнями, с целью своевременного обнаружения очагов и проведения необходимых лесозащитных мероприятий.


Сведения для расчёта понижающего коэффициента стоимости древесины:

год образования старого сухостоя \_\_\_\_\_;

основная причина повреждения древесины: **Беглый низовой пожар 1-3 летней давности (код 854)**

Дата проведения обследований 29.08.17 г.

Исполнитель работ по проведению лесопатологических обследований:

ФИО Галданов А.Ч. Подпись 



Ведомость перечета деревьев назначенных в рубку

ВРЕМЕННАЯ ПРОБНАЯ ПЛОЩАДЬ № 1

Субъект Российской Федерации: Республика Бурятия

Лесничество: Усть-Баргузинское

Участковое лесничество: Усть-Баргузинское

Квартал: 53 Выдел: 18 Площадь: 0,6 га Рекоменд  
овано: 0,6 га

Номер очага: \_\_\_\_\_ Размер пробной площади: 0,6 га

**Таксационная характеристика:**

Тип леса: БРРТ

Состав: 6 С ; 2 Л ; 2 С ; ; ; ;

Возраст: 150 ; 150 ; 250 ; ; ; ;

Бонитет: 4 Полнота: 0,7 Запас на га, м3: 220 Возобновление: естественное

**Время и причина ослабления насаждения:**

Беглый низовой пожар 1-3 летней давности (код 854)

Тип очага: эпизодический, хронический (подчеркнуть)

Фаза развития очага: начальная, нарастания численности,

собственно вспышка, кризис (подчеркнуть)

**Состояние насаждения, намечаемые мероприятия:**

насаждение (погибшее) Кнас = 4,55

рекомендуется проведение Выборочная санитарная рубка

ФИО: Галданов А.Ч.

Дата составления документа: 18.10.2017

Подпись: \_\_\_\_\_

Телефон: 87-90-05

## ВЕДОМОСТЬ ПЕРЕЧЕТА ДЕРЕВЬЕВ

Оборотная сторона формы

Порода: С

Кв.53, выд. 18

Ступени толщины см	Количество деревьев по категориям состояния, шт.																Всего деревьев по ступеням толщины	
	I	II	III	IV		V		VI			ветровал, бурелом			аварийные деревья			шт.	в т.ч. подле жат рубке, %
				НЗ	З	НЗ	З	НЗ	З	О	НЗ	З	О	НЗ	З	О		
1	2	3	4	5	6	7	8	9	10	11	12	13	14	15	16	17	18	19
24				45		2											47	4
28				14		74											88	84
32				15		4											19	21
<b>Итого, %</b>				<b>48</b>		<b>52</b>											<b>154</b>	<b>52</b>

Порода: Л

Ступени толщины см	Количество деревьев по категориям состояния, шт.																Всего деревьев по ступеням толщины	
	I	II	III	IV		V		VI			ветровал, бурелом			аварийные деревья			шт.	в т.ч. подле жат рубке, %
				НЗ	З	НЗ	З	НЗ	З	О	НЗ	З	О	НЗ	З	О		
1	2	3	4	5	6	7	8	9	10	11	12	13	14	15	16	17	18	19
20				8		10											18	56
24				18		21											39	54
28				4		5											9	56
<b>Итого, %</b>				<b>45</b>		<b>55</b>											<b>66</b>	<b>55</b>

Порода: С

Ступени толщины см	Количество деревьев по категориям состояния, шт.																Всего деревьев по ступеням толщины	
	I	II	III	IV		V		VI			ветровал, бурелом			аварийные деревья			шт.	в т.ч. подле жат рубке, %
				НЗ	З	НЗ	З	НЗ	З	О	НЗ	З	О	НЗ	З	О		
1	2	3	4	5	6	7	8	9	10	11	12	13	14	15	16	17	18	19
32				3		4											7	57
36				7		9											16	56
40				2		2											4	50
<b>Итого, %</b>				<b>44</b>		<b>56</b>											<b>27</b>	<b>56</b>

Примечание: НЗ - незаселенное, З - заселенное, О - оработанное вредителями.



Ведомость перечета деревьев назначенных в рубку

ВРЕМЕННАЯ ПРОБНАЯ ПЛОЩАДЬ № 1

Субъект Российской Федерации: Республика Бурятия

Лесничество: Усть-Баргузинское

Участковое лесничество: Усть-Баргузинское

Квартал: 53 Выдел: 19 Площадь: 2,9 га Рекоменд  
овано: 2,9 га

Номер очага: \_\_\_\_\_ Размер пробной площади: 2,9 га

**Таксационная характеристика:**

Тип леса: БРРТ

Состав: 6 С ; 2 С ; 2 Б ; ; ; ;

Возраст: 150 ; 250 ; 70 ; ; ; ;

Бонитет: 4 Полнота: 0,5 Запас на га, м3: 140 Возобновление: естественное

**Время и причина ослабления насаждения:**

Беглый низовой пожар 1-3 летней давности (код 854)

Тип очага: эпизодический, хронический (подчеркнуть)

Фаза развития очага: начальная, нарастания численности,

собственно вспышка, кризис (подчеркнуть)

**Состояние насаждения, намечаемые мероприятия:**

насаждение (усыхающее) Кнас = 4,37

рекомендуется проведение Выборочная санитарная рубка

ФИО: Галданов А.Ч.

Дата составления документа: 18.10.2017

Подпись: \_\_\_\_\_

Телефон: 37-90-65

## ВЕДОМОСТЬ ПЕРЕЧЕТА ДЕРЕВЬЕВ

Оборотная сторона формы

Порода: С

Кв.53, выд. 19

Ступени толщины см	Количество деревьев по категориям состояния, шт.																Всего деревьев по ступеням толщины		
	I	II	III	IV		V		VI			ветровал, бурелом			аварийные деревья			шт.	в т.ч. подле жат рубке, %	
				НЗ	З	НЗ	З	НЗ	З	О	НЗ	З	О	НЗ	З	О			
1	2	3	4	5	6	7	8	9	10	11	12	13	14	15	16	17	18	19	
24				29														29	-
28				214		148												362	41
32				26		8												34	24
<b>Итого, %</b>				<b>63</b>		<b>37</b>												<b>425</b>	<b>37</b>

Порода: С

Ступени толщины см	Количество деревьев по категориям состояния, шт.																Всего деревьев по ступеням толщины		
	I	II	III	IV		V		VI			ветровал, бурелом			аварийные деревья			шт.	в т.ч. подле жат рубке, %	
				НЗ	З	НЗ	З	НЗ	З	О	НЗ	З	О	НЗ	З	О			
1	2	3	4	5	6	7	8	9	10	11	12	13	14	15	16	17	18	19	
32				23														23	-
36				20		26												46	57
40				14		5												19	26
<b>Итого, %</b>				<b>65</b>		<b>35</b>												<b>88</b>	<b>35</b>

Порода: Б

Ступени толщины см	Количество деревьев по категориям состояния, шт.																Всего деревьев по ступеням толщины		
	I	II	III	IV		V		VI			ветровал, бурелом			аварийные деревья			шт.	в т.ч. подле жат рубке, %	
				НЗ	З	НЗ	З	НЗ	З	О	НЗ	З	О	НЗ	З	О			
1	2	3	4	5	6	7	8	9	10	11	12	13	14	15	16	17	18	19	
12				105		42												147	29
16				223		209												432	48
20				88		12												100	12
<b>Итого, %</b>				<b>61</b>		<b>39</b>												<b>679</b>	<b>39</b>

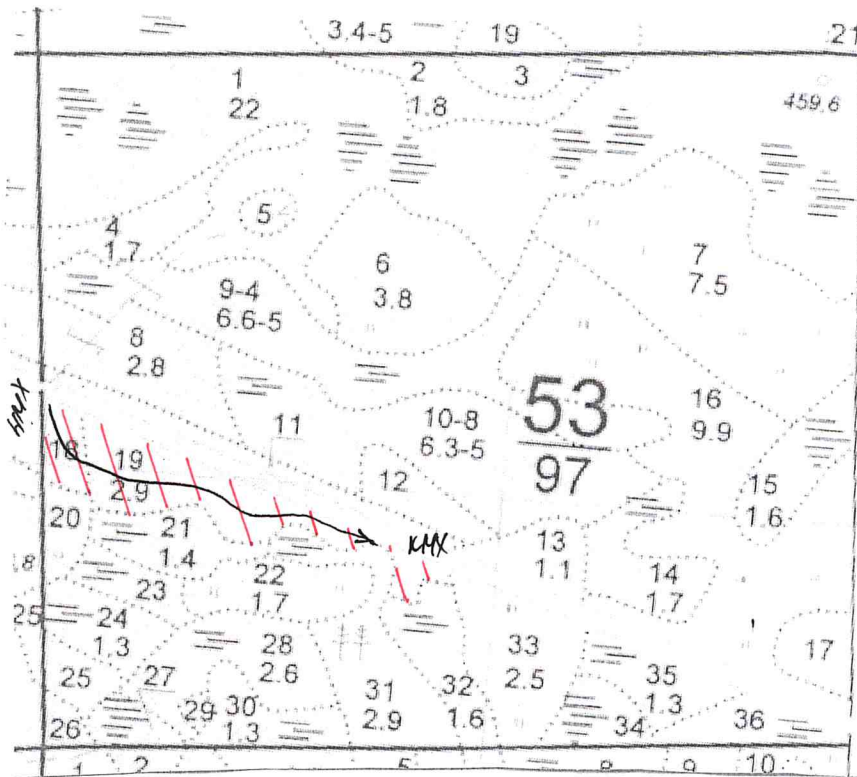
Примечание: НЗ - незаселенное, З - заселенное, О - отработанное вредителями.

Абрис участка

М 1:10000

С

Ю



Номер выдела	Ленты (круговой площадки) перечёта				
	№ ленты (площадки)	длина, м	ширина, м	радиус, м	площадь, га
18	Сплошной перечет			-	0,6
19	Сплошной перечет			-	2,9

Номера точек	Координаты	Румбы линий	Длина, м
1	N-53°22'996 E-109°04'976		
2	N-53°22'989 E-109°05'043		

Условные обозначения:

- пробная площадь
- маршрутный ход
- начало маршрута
- конец маршрута
- обследованная S
- рекомендованная S

Исполнитель работ по проведению лесопатологических обследований:

ФИО Галданов А.Ч. Подпись

Дата составления документа 18.10.17г. Телефон 8(3012)37-90-65

7105 /

МИНИСТЕРСТВО ПРИРОДНЫХ РЕСУРСОВ РОССИЙСКОЙ ФЕДЕРАЦИИ  
ФЕДЕРАЛЬНОЕ АГЕНТСТВО ЛЕСНОГО ХОЗЯЙСТВА  
ФИЛИАЛ ФГУП «РОСЛЕСИНФОРГ» «ВОРОНЕЖЛЕСПРОЕКТ»  
2-я Воронежская экспедиция

**ТАКСАЦИОННОЕ ОПИСАНИЕ**  
**УСТЬ-БАРГУЗИНСКОГО УЧАСТКОВОГО ЛЕСНИЧЕСТВА**  
**УСТЬ-БАРГУЗИНСКОГО ЛЕСНИЧЕСТВА**  
МИНИСТЕРСТВА ПРИРОДНЫХ РЕСУРСОВ И ОХРАНЫ  
ОКРУЖАЮЩЕЙ СРЕДЫ РЕСПУБЛИКИ БУРЯТИЯ  
РЕСПУБЛИКАНСКОГО АГЕНТСТВА ЛЕСНОГО ХОЗЯЙСТВА

Книга 2  
Кв. №№ 126 – 255

Воронеж, 2007



**АКТ**

о лесном пожаре № <b>17</b>	дата <b>25.06.2015</b>	время <b>18-00</b>
Наименование территориального органа лесного хозяйства в Республике Бурятия	Республиканское агентство лесного хозяйства	
Наименование автономного учреждения	АУ РБ Усть-Баргузинский "лесхоз"	
<b>Место лесного пожара</b>		
Лесничество	Усть-Баргузинское	
Участковое лесничество	Усть-Баргузинское	
Квартал	52, 53, 69, 70, 71, 80, 81, 82	
Выдел	в.5,6,7,9,11-16,18,20-29; 18-38; 3-10, 13-17, 19-21, 24-26; 1,3-9, 11-21, 24, 25, 27, 28, 30, 31; 1, 10-35; 1-4; 1-11; 3-10, 12, 14,18-21	

**1. Общие сведения о лесном пожаре**

Дата обнаружения пожара	Время обнаружения	Способ обнаружения	Кем обнаружен	Площадь пожара в момент обнаружения, га (с точностью до 0,01 га)
19.06.2015		наземный	ПХС-2	0,5

Место обнаружения лесного пожара: **Усть-Баргузинское участковое квартал 52 выдел 5**

Класс пожарной опасности	Расстояние от пожара в км				Преобладающая порода
	до населённого пункта	до конторы лесхоза	до конторы участка	дороги, реки на лесосеки или месте работы предприятия, организации	
3	4,5	6,5		6,5	сосна

Дата: **19.06.2015**      Время: **10-00**      **лесничество**  
 получения сообщения или донесения о лесном пожаре      кем получено сообщение или донесение РДС, ПДУ, лесничество

Обнаружено на месте возникновения лесного пожара:

Лица, причастные к возникновению лесного пожара (в случае отсутствия, указывается необходимость в расследовании):   
 Ф.И.О., место работы, должность, местожительство

Тип покрова	Категория		Причина пожара
	лесов	земель	
	водоохранная	лесная	местное население

Привлечено к локализации лесного пожара					
машин и оборудования, включая трактора и автомобили					
в том числе, по наименованиям и маркам					
всего единиц	Легковые, грузовые, автобусы	Грузовые, автобусы на дизтопливе	Внедорожники, самосвалы на дизтопливе	Трактора колесные	Трактора гусеничные

ликвидация лесного пожара		площадь ликвидации лесного		Лесной пожар ликвидирован силами		
		лесная	нелесная	личного состава		
дата	время			ВСЕГО	в том числе	
					работники лесхоза	привлечё
25.06.2015	17-00	353	60	23	7	16

Привлечено к ликвидации лесного пожара					
машин и оборудования, включая трактора и автомобили					
в том числе, по наименованиям и маркам					
всего единиц	Легковые, грузовые,	Грузовые,	Внедорожники,	Трактора колесные	Трактора

На тушении лесного пожара отработано (продолжение)				
в том числе, привлечённых со стороны				
человеко-дней	коне-дней	автомашиносмен	тракторосмен	машино-смен или мото-часов

принятые меры по окарауливанию лесного пожара	ответственное лицо за окарауливание

#### Оценка потерь в результате лесного пожара

Естественная характеристика			Стоимостная характеристика				Общая предварительная сумма ущерба, руб.
наименование	ед. изм.	количество	сумма ущерба	руб.	наименование	руб.	
Древесины на корню	м <sup>3</sup>	1713	12634291		стоимость работ по очистке территории		
заготовленной лесопроизводства	м <sup>3</sup>				стоимость лесовосстановитель		
зданий					стоимость работ по тушению лесного		
сооружений					стоимость потерь уничтожения огнем		
машин					лесных культур		
оборудования					стоимость потерь уничтожения огнем		
другое имущество					молочняков		

#### 4. Информационные данные о лесном пожаре по аэрокосмическим наблюдениям

--



Руководитель тушения лесного пожара

начальник ПХС-2 Польшцев А.И.

должность, Ф.И.О.

Ф.И.О. должность, лиц присутствующих при составлении акта

начальник ПХС-2 Польшцев А.И.

Лесничий ОО и ОД Усть-Баргузинского лесничества

Должность, место работы лица составившего акт

(подпись)

Зыков Е.М.

(ФИО)

Приложения

1. Схематический чертеж лесного пожара
2. Докладная записка руководителя тушения лесного пожара
3. Расчет ущерба от лесного пожара

Вид лесного пожара и его интенсивность	Преобладающая порода	Насаждений средневозрастных,		культуры	молодняков естественного происхождения	горельников прошлых лет	редин и не покрытых лесом площадей	итого лесной площади	итого нелесной площади	
		площадь пройденная пожаром, (с точностью до 0,01)								
		ВСЕГО	в т.ч. насаждений из которых возможна реализация древесины							
низовой беглый	сосна	303	0	0	0	0	0	303	60	
слабая								0		
средняя								0		
сильная		303						303	60	
низовой устойчивый			0	0	0	0	0	0	0	0
слабая									0	
средняя								0		
сильная								0		
верховой	сосна	50	0	0	0	0	0	50	0	
слабая								0		
средняя								0		
сильная		50						50		
торфяной			0	0	0	0	0	0	0	0
слабая									0	
средняя								0		
сильная								0		
<b>Итого</b>		<b>353</b>	<b>0</b>	<b>0</b>	<b>0</b>	<b>0</b>	<b>0</b>	<b>353</b>	<b>60</b>	

## 2. Характеристика методов, сил и средств тушения лесного пожара

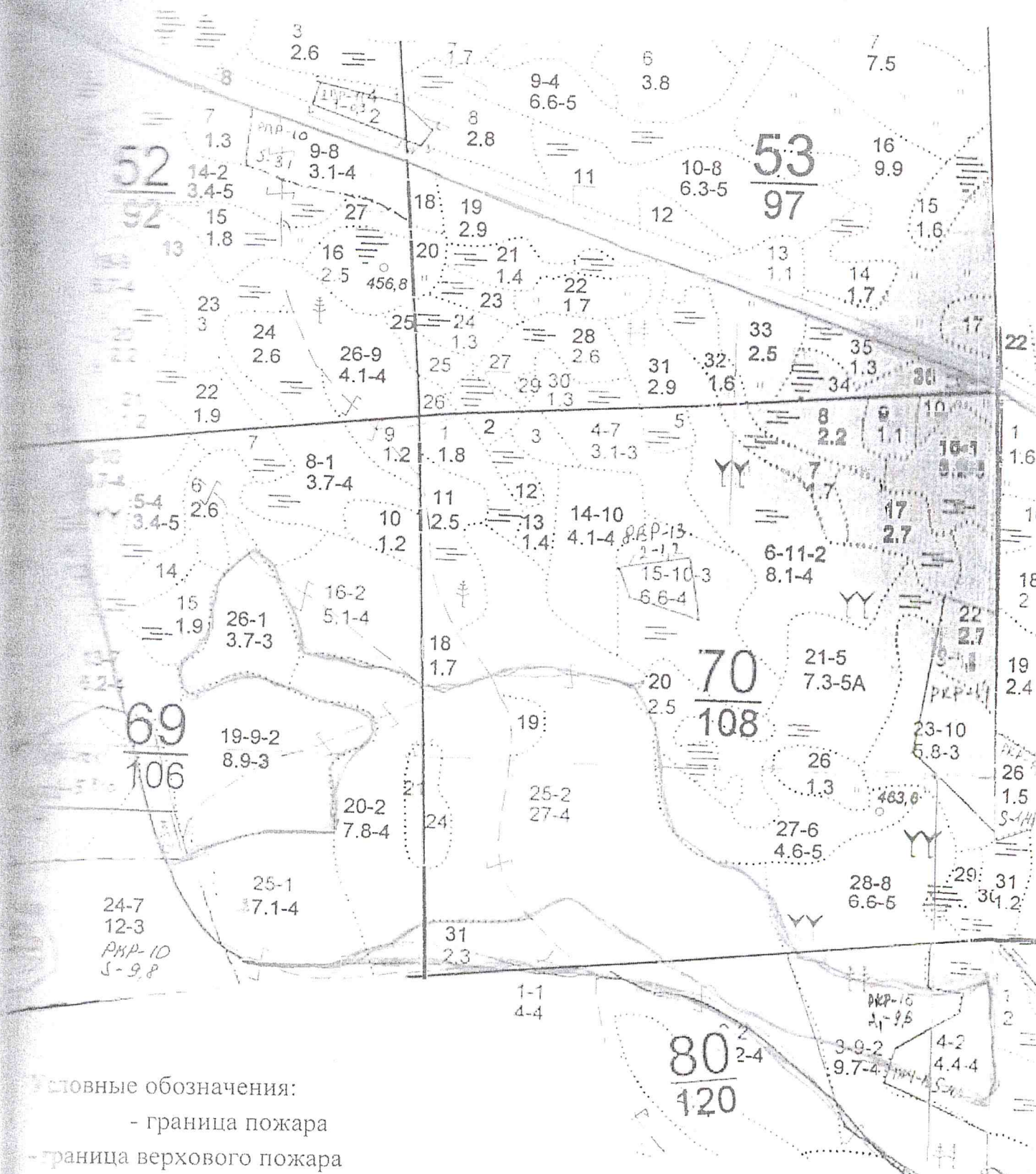
Начало тушения лесного пожара		Привлечено к тушению лесного пожара		
Дата	Время	ВСЕГО	личного состава	
			работники лесхоза	привлеченный личный состав
25	26	28	29	30
19.06.2015	10-15	23	7	16

Привлечено к тушению лесного пожара машин и оборудования, включая трактора и автомобили					
в том числе, по наименованиям и маркам					
всего единиц	Легковые, грузовые, автобусы	Грузовые, автобусы на дизтопливе	Внедорожники, самосвалы на дизтопливе	Трактора колесные	Трактора гусеничные

способы тушения лесного пожара	на тушении лесного пожара отработано			
	человеко-дни	коне-дни	автомашиносмен	тракторосмен
	154,75			

С. о. Б. о. Баргузинский район, Усть-Баргузинское лесничество, Усть-  
 Баргузинское лесничество Квартал 52 (5,6,7,9,11-16,18,20-29), 53 (18-38),69(3-  
 10,12,14,18-21),70(1,3-9,11-21,24,25,27,28,30,31),71(1,10-35),80(1-4),81(1-11),82(3-  
 10,12,14,18-21)

М 1:10000



Словные обозначения:  
 - граница пожара  
 - граница верхового пожара

Схему вычертил: Инженер по ОЗЛ Ушаков П.Н. Ушаков П.Н.