

УТВЕРЖДАЮ:

Должность: Первый заместитель руководителя
РАЛХ РБ

Ф.И.О Баклашкин Д.В. Д.В. Баклашкин

Дата 30 октября 2017 г.

Акт
лесопатологического обследования № 633

лесных насаждений Усть-Баргузинского лесничества (лесопарка)

Республика Бурятия (субъект РФ)

Способ лесопатологического обследования: 1. Визуальный

2. Инструментальный

Место проведения

Участковое лесничество	Урочище (дача)	Квартал (кварталы)	Выдел (выделы)	Площадь, га
Усть-Баргузинское		183	9	23,0
			12	14,0

Лесопатологическое обследование проведено на общей площади 37,0 га.

2. Инструментальное обследование лесного участка

2.1. Фактическая таксационная характеристика лесного насаждения соответствует (не соответствует) (нужное подчеркнуть) таксационному описанию.

Ведомость лесных участков с выявленными несоответствиями таксационным описаниям приведена в приложении 1 к Акту.

2.2. Состояние насаждений: **с нарушенной устойчивостью**
с утраченной устойчивостью
причины повреждения: Беглый низовой пожар 1-3 летней давности (код 854)

В том числе:

заселено (отработано) стволовыми вредителями

Вид вредителя	Порода	Встречаемость (% заселённых деревьев)	Степень заселения лесного насаждения (слабая, средняя, сильная)
-	-	-	-

Повреждено огнём

Вид пожара	Порода	Состояние корневых лап		Состояние корневой шейки		Подсушивание луба	
		процент повреждённых огнём корней	процент деревьев в с данным повреждением	ожог корневой шейки по окружности (1/4; 2/4; 3/4; более 3/4)	процент деревьев в с данным повреждением	по окружности (1/4; 2/4; 3/4; более 3/4)	процент деревьев с данным повреждением
БН пож. 1-3 лет (код 854)	С			менее 3/4	41	менее 3/4	41
	Ос				41		41
	Б				55		55

Поражено болезнями

Вид болезни	Порода	Встречаемость (% поражённых деревьев)	Степень поражения лесного насаждения (слабая, средняя, сильная)
-	-	-	-

2.3. Кв.- 183, выд.-9:

Выборке подлежит 55 % деревьев,

в том числе: **Сосна**

ослабленных % (причины назначения) _____

сильно ослабленных ___% (причины назначения) _____
 усыхающих ___% (причины назначения) _____
 свежего сухостоя 55%,
 в том числе: свежего ветровала _____ %
 свежего бурелома _____ %
 старого ветровала _____ %
 в том числе: старого бурелома _____ %
 старого сухостоя ___%
 в том числе: **Осина**
 ослабленных ___% (причины назначения) _____
 сильно ослабленных ___% (причины назначения) _____
 усыхающих ___% (причины назначения) _____
 свежего сухостоя 56%,
 в том числе: свежего ветровала _____ %
 свежего бурелома _____ %
 старого ветровала _____ %
 в том числе: старого бурелома _____ %
 старого сухостоя ___%
 в том числе: **Береза**
 ослабленных ___% (причины назначения) _____
 сильно ослабленных ___% (причины назначения) _____
 усыхающих ___% (причины назначения) _____
 свежего сухостоя 55%,
 в том числе: свежего ветровала _____ %
 свежего бурелома _____ %
 старого ветровала _____ %
 в том числе: старого бурелома _____ %
 старого сухостоя ___%

Кв.- 183, выд.-12:

Выборке подлежит 26 % деревьев,
 в том числе: **Сосна**
 ослабленных ___% (причины назначения) _____
 сильно ослабленных ___% (причины назначения) _____
 усыхающих ___% (причины назначения) _____
 свежего сухостоя 26%,
 в том числе: свежего ветровала _____ %
 свежего бурелома _____ %
 старого ветровала _____ %
 в том числе: старого бурелома _____ %
 старого сухостоя ___%
 в том числе: **Осина**
 ослабленных ___% (причины назначения) _____
 сильно ослабленных ___% (причины назначения) _____
 усыхающих ___% (причины назначения) _____
 свежего сухостоя 25%,
 в том числе: свежего ветровала _____ %
 свежего бурелома _____ %
 старого ветровала _____ %
 в том числе: старого бурелома _____ %
 старого сухостоя ___%

2.4. Полнота лесного насаждения после уборки деревьев, подлежащих рубке, составит: выд.9-0,36; 12-0,45.

Критическая полнота для данной категории лесных насаждений: леса, расположенные в водоохранных зонах: не лимитируется.

ЗАКЛЮЧЕНИЕ

С целью предотвращения негативных процессов или снижения ущерба от их воздействия назначено:

Участковое лесничество	Урочище (дача)	Квартал	Выдел	Площадь, выдела, га	Вид мероприятия	Площадь, мероприятия, га	Порода	Запас на выдел, кбм	Крайние сроки проведения
Усть-Баргузинское		183	9	23,0	Выборочная санитарная рубка (ВСП)	23,0	С Ос Б	506 405 101	2017
			12	14,0		14,0	С Ос	420 280	
Итого:								1712,0	

Насаждение повреждено в результате воздействия Беглого низового пожара 1-3 летней давности (код 854). В ходе лесопатологического обследования установлено: (код 313) Ожог корневой шейки <3/4 окружности, 1-3 лет, (код 324) Ожог стволов (камбий не поврежден), 1-3 лет у 41% деревьев.

Ведомость перечета деревьев, назначенных в рубку и абрис лесного участка прилагаются (приложение 2 и 3 к Акту).

Меры по обеспечению возобновления: естественное возобновление

Мероприятия, необходимые для предупреждения повреждения или поражения смежных насаждений: в прилегающих насаждениях необходимо проводить надзор за вредителями и болезнями, с целью своевременного обнаружения очагов и проведения необходимых лесозащитных мероприятий.

Сведения для расчёта понижающего коэффициента стоимости древесины:

год образования старого сухостоя _____;

основная причина повреждения древесины: **Беглый низовой пожар 1-3 летней давности (код 854)**

Дата проведения обследований 28.08.17 г

Исполнитель работ по проведению лесопатологических обследований:

ФИО Галданов А.Ч. Подпись 

Ведомость перечета деревьев назначенных в рубку

ВРЕМЕННАЯ ПРОБНАЯ ПЛОЩАДЬ № 1

Субъект Российской Федерации: Республика Бурятия

Лесничество: Усть-Баргузинское

Участковое лесничество: Усть-Баргузинское

Квартал: 183 Выдел: 9 Площадь: 23,0 га Рекоменд
овано: 23,0 га

Номер очага: _____ Размер пробной площади: 1,8 га

Таксационная характеристика:

Тип леса: БРРТ

Состав: 5 С ; 4 Ос ; 1 Б ; ; ;

Возраст: 35 ; 35 ; 35 ; ; ;

Бонитет: 3 Полнота: 0,8 Запас на га, м3: 80 Возобновление: естественное

Время и причина ослабления насаждения:

Беглый низовой пожар 1-3 летней давности (код 854)

Тип очага: эпизодический, хронический (подчеркнуть)

Фаза развития очага: начальная, нарастания численности,

собственно вспышка, кризис (подчеркнуть)

Состояние насаждения, намечаемые мероприятия:

насаждение (погибшее)

Кнас = 4,55

рекомендуется проведение

Выборочная санитарная рубка

ФИО: Галданов А.Ч.

Дата составления документа: 18.10.2017

Подпись: _____

Телефон: 37-90-85

ВЕДОМОСТЬ ПЕРЕЧЕТА ДЕРЕВЬЕВ

Оборотная сторона формы

Порода: С

Кв.183, выд. 9

Ступени толщины см	Количество деревьев по категориям состояния, шт.																Всего деревьев по ступеням толщины	
	I	II	III	IV		V		VI			ветровал, бурелом			аварийные деревья			шт.	в т.ч. подле жат рубке, %
				НЗ	З	НЗ	З	НЗ	З	О	НЗ	З	О	НЗ	З	О		
1	2	3	4	5	6	7	8	9	10	11	12	13	14	15	16	17	18	19
8				14		47											61	77
12				497		579											1076	54
16				8		16											24	67
Итого, %				45		55											1161	55

Порода: Ос

Ступени толщины см	Количество деревьев по категориям состояния, шт.																Всего деревьев по ступеням толщины	
	I	II	III	IV		V		VI			ветровал, бурелом			аварийные деревья			шт.	в т.ч. подле жат рубке, %
				НЗ	З	НЗ	З	НЗ	З	О	НЗ	З	О	НЗ	З	О		
1	2	3	4	5	6	7	8	9	10	11	12	13	14	15	16	17	18	19
8				16		34											50	68
12				236		283											519	55
16				13		18											31	58
Итого, %				44		56											600	56

Порода: Б

Ступени толщины см	Количество деревьев по категориям состояния, шт.															Всего деревьев по ступеням толщины			
	I	II	III	IV		V		VI			ветровал, бурелом			аварийные деревья			шт.	в т.ч. подле жат рубке, %	
				НЗ	З	НЗ	З	НЗ	З	О	НЗ	З	О	НЗ	З	О			
1	2	3	4	5	6	7	8	9	10	11	12	13	14	15	16	17	18	19	
8				9		4												13	31
12				127		159												286	56
Итого, %				45		55												299	55

Примечание: НЗ - незаселенное, З - заселенное, О - отработанное вредителями.

Ведомость перечета деревьев назначенных в рубку

ВРЕМЕННАЯ ПРОБНАЯ ПЛОЩАДЬ № 1

Субъект Российской Федерации: Республика Бурятия

Лесничество: Усть-Баргузинское

Участковое лесничество: Усть-Баргузинское

Квартал: 183 Выдел: 12 Площадь: 14,0 га Рекоменд
овано: 14,0 га

Номер очага: _____ Размер пробной площади: 1,1 га

Таксационная характеристика:

Тип леса: ОЛХ

Состав: 6 С ; 4 Ос ; ; ; ; ;

Возраст: 120 ; 120 ; ; ; ; ;

Бонитет: 3 Полнота: 0,6 Запас на га, м3: 200 Возобновление: естественное

Время и причина ослабления насаждения:

Беглый низовой пожар 1-3 летней давности (код 854)

Тип очага: эпизодический, хронический (подчеркнуть)

Фаза развития очага: начальная, нарастания численности,

собственно вспышка, кризис (подчеркнуть)

Состояние насаждения, намечаемые мероприятия:

насаждение (усыхающее) Кнас = 4,25

рекомендуется проведение Выборочная санитарная рубка

ФИО: Галданов А. Ч.

Дата составления документа: 18.10.2017

Подпись: _____

Телефон: 37-90-85

ВЕДОМОСТЬ ПЕРЕЧЕТА ДЕРЕВЬЕВ

Оборотная сторона формы

Порода: С

Кв.183, выд. 12

Ступени толщины см	Количество деревьев по категориям состояния, шт.																Всего деревьев по ступеням толщины	
	I	II	III	IV		V		VI			ветровал, бурелом			аварийные деревья			шт.	в т.ч. подле жат рубке, %
				НЗ	З	НЗ	З	НЗ	З	О	НЗ	З	О	НЗ	З	О		
1	2	3	4	5	6	7	8	9	10	11	12	13	14	15	16	17	18	19
16				12		2											14	14
20				9		9											18	50
24				170		69											239	29
28				31													31	-
Итого, %				74		26											302	26

Порода: Ос

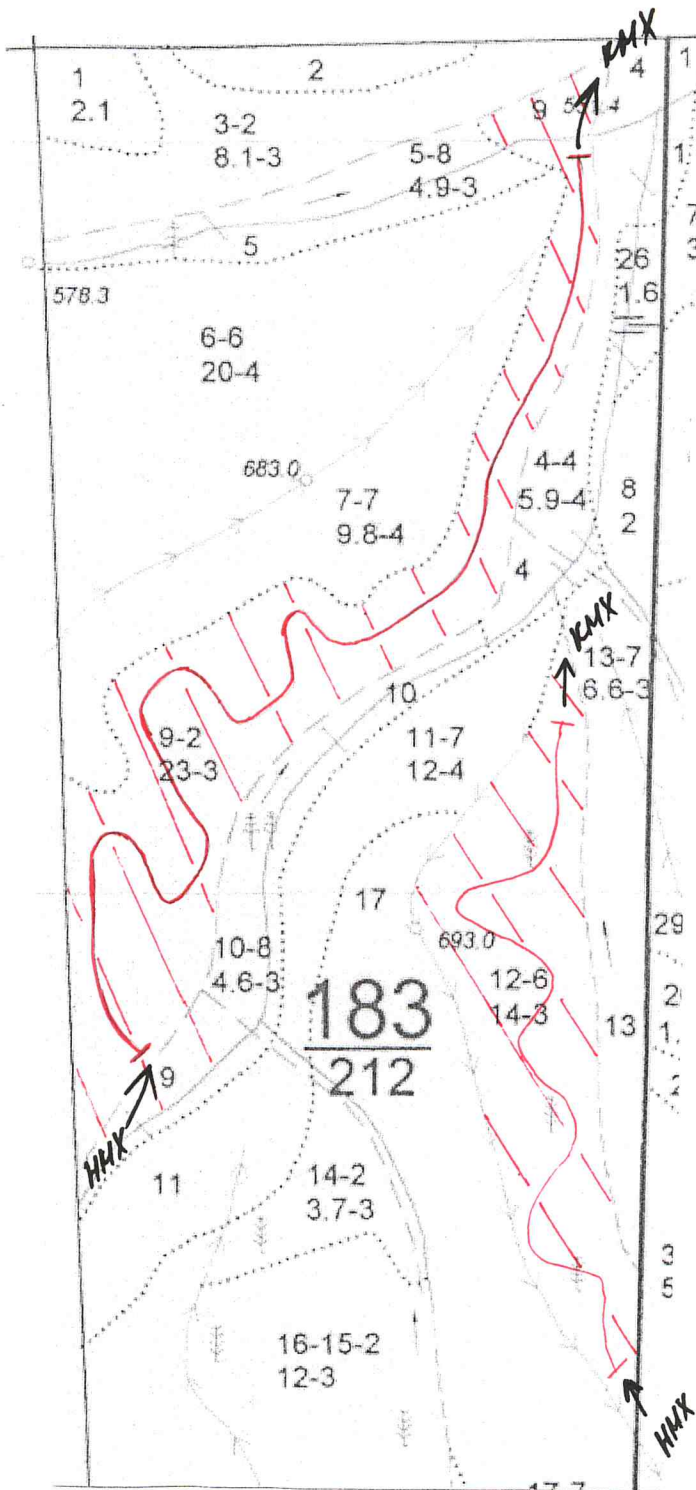
Ступени толщины см	Количество деревьев по категориям состояния, шт.																Всего деревьев по ступеням толщины	
	I	II	III	IV		V		VI			ветровал, бурелом			аварийные деревья			шт.	в т.ч. подле жат рубке, %
				НЗ	З	НЗ	З	НЗ	З	О	НЗ	З	О	НЗ	З	О		
1	2	3	4	5	6	7	8	9	10	11	12	13	14	15	16	17	18	19
20				13		8											21	38
24				120		33											153	22
28				7		4											11	36
32				6		3											9	33
Итого, %				75		25											194	25

Примечание: НЗ - незаселенное, З - заселенное, О - отработанное вредителями.

Абрис участка

M 1:10000





С
Ю



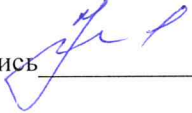
Номер выдела	Ленты (круговой площадки) перечёта				
	№ ленты (площадки)	длина, м	ширина, м	радиус, м	площадь, га
9	1	1800	10	-	1,8
12	1	1100	10	-	1,1

Номера точек	Координаты	Румбы линий	Длина, м
1	N-53°17'221 E-109°12'300		
2	N-53°17'167 E-109°12'717		

Условные обозначения:

-  пробная площадь
-  маршрутный ход
- НМХ начало маршрута
- КМХ конец маршрута
-  обследованная S
-  рекомендованная S

Исполнитель работ по проведению лесопатологических обследований:

ФИО Галданов А.Ч. Подпись 

Дата составления документа 18.10.17г. Телефон 8(3012)37-90-65

МИНИСТЕРСТВО ПРИРОДНЫХ РЕСУРСОВ РОССИЙСКОЙ ФЕДЕРАЦИИ
ФЕДЕРАЛЬНОЕ АГЕНТСТВО ЛЕСНОГО ХОЗЯЙСТВА
ФИЛИАЛ ФГУП «РОСЛЕСИНФОРГ» «ВОРОНЕЖЛЕСПРОЕКТ»
2-я Воронежская экспедиция

ТАКСАЦИОННОЕ ОПИСАНИЕ
УСТЬ-БАРГУЗИНСКОГО УЧАСТКОВОГО ЛЕСНИЧЕСТВА
УСТЬ-БАРГУЗИНСКОГО ЛЕСНИЧЕСТВА
МИНИСТЕРСТВА ПРИРОДНЫХ РЕСУРСОВ И ОХРАНЫ
ОКРУЖАЮЩЕЙ СРЕДЫ РЕСПУБЛИКИ БУРЯТИЯ
РЕСПУБЛИКАНСКОГО АГЕНТСТВА ЛЕСНОГО ХОЗЯЙСТВА

Книга 2
Кв. №№ 126 – 255

Воронеж, 2007

АКТ

о лесном пожаре № 28	дата 10.09.2015	время 10-00
Наименование территориального органа лесного хозяйства в Республике Бурятия	Республиканское агентство лесного хозяйства	
Наименование автономного учреждения	АУ РБ Усть-Баргузинский "лесхоз"	
Место лесного пожара		
Лесничество	Усть-Баргузинское	
Участковое лесничество	Усть-Баргузинское, Гусихинское, Шанталыкское	
Квартал	98, 115, 116, 117, 128, 129, 133, 134, 135, 136, 137, 138, 146, 147, 148, 149, 151, 152, 153, 154, 155, 156, 157, 162, 163, 164, 165, 166, 167, 168, 170, 172-184, 187-232, 234-240, 242, 245-250, 254; 368; 16, 24, 25, 35-37, 47-51, 61-65, 74-78, 89-92, 105, 106	
Выдел		

1. Общие сведения о лесном пожаре

Дата обнаружения пожара	Время обнаружения	Способ обнаружения	Кем обнаружен	Площадь пожара в момент обнаружения, га (с точностью до 0,01 га)
27.07.2015	15-00	наземный	ПХС-2	10

Место обнаружения лесного пожара **Усть-Баргузинское участковое квартал 136 выдел**

Класс пожарной опасности	Расстояние от пожара в км				Преобладающая порода
	до населённого пункта	до конторы лесхоза	до конторы участка	дороги, реки на лесосеки или месте работы предприятия, организации	
3	10,5	12,5		12,5	сосна

Дата **27.07.2015** Время **15-00** лесничество
 получения сообщения или донесения о лесном пожаре кем получено сообщение или донесение РДС, ПДУ, лесничество

Обнаружено на месте возникновения лесного пожара

Лица, причастные к возникновению лесного пожара (в случае отсутствия, указывается необходимость в расследовании)
 Ф.И.О., место работы, должность, местожительство

Тип покрова	Категория		Причина пожара
	лесов	земель	
РТ	водоохранная	лесная	местное население

Вид лесного пожара и его интенсивность	Насаждений средневозрастных,		культур	молодняков естественного происхождения	горельников прошлых лет	редин и не покрытых лесом площадей	итого лесной площади	итого нелесной площади	
	преобладающая порода	площадь пройденная пожаром, (с точностью до 0,01)							
		ВСЕГО							в т.ч. насаждений из которых возможна реализация древесины
низовой беглый		12861,3	0	0	0	426,5	20	13307,8	949,4
слабая								0	
средняя								0	
сильная	сосна	12861,3				426,5	20	13307,8	949,4
м. зовой устойчивый		6315,7	0	0	0	0	0	6315,7	0
слабая								0	
средняя	сосна	703						703	
сильная	сосна	5612,7						5612,7	
торфяной		1427,1	0	0	0	0	0	1427,1	0
слабая								0	
средняя	сосна	750,5						750,5	
сильная	кедровый стланник	676,6						676,6	
торфяной		0	0	0	0	0	0	0	0
слабая								0	
средняя								0	
сильная								0	
ИТОГО		20604,1	0	0	0	426,5	20	21050,6	949,4

2. Характеристика методов, сил и средств тушения лесного пожара

Начало тушения лесного пожара		Привлечено к тушению лесного пожара		
Дата	Время	ВСЕГО	личного состава	
			в том числе	
			работники лесхоза	привлечённый личный состав
25	26	28	29	30
27.07.2015	16-00	83	24	59

Привлечено к тушению лесного пожара машин и оборудования, включая трактора и автомобили					
в том числе, по наименованиям и маркам					
всего единиц	Легковые, грузовые, автобусы	Грузовые автобусы на дизтопливе	Внедорожники, самосвалы на дизтопливе	Трактора колесные	Трактора гусеничные
21	14	2			5

способы тушения лесного пожара	на тушении лесного пожара отработано			
	человеко-дней	коне-дней	автомашиносмен	тракторосмен
прокладка мин.полос, огреб., закап. Пней	1386,88			

локализация лесного пожара		Лесной пожар локализован силами		
дата	время	ВСЕГО	личного состава	
			в том числе	
			работники лесхоза	привлечённый

Привлечено к локализации лесного пожара					
машин и оборудования, включая трактора и автомобили					
всего единиц	в том числе, по наименованиям и маркам				
	Легковые, грузовые, автобусы	Грузовые автобусы на дизтопливе	Внедорожники, самосвалы на дизтопливе	Трактора колесные	Трактора гусеничные

ликвидация лесного пожара		площадь ликвидации лесного		Лесной пожар ликвидирован силами		
дата	время	лесная	нелесная	ВСЕГО	в том числе	
					работники лесхоза	привлечё
08.09.2015	12-00	21050.6	949.4	83	24	59

Привлечено к ликвидации лесного пожара					
машин и оборудования, включая трактора и автомобили					
всего единиц	в том числе, по наименованиям и маркам				
	Легковые, грузовые,	Грузовые	Внедорожники,	Трактора колесные	Трактора
21	14	2			5

На тушении лесного пожара отработано (продолжение) ¹				
в том числе, привлечённых со стороны				
человеко-дней	коне-дней	автомашиносмен	тракторосмен	машино-смен или мото-часов

принятые меры по окарауливанию лесного пожара	ответственное лицо за окарауливание

Оценка потерь в результате лесного пожара

Естественная характеристика			Стоимостная характеристика				Общая предварительная сумма ущерба, руб.
наименование	ед. изм.	количество	сумма ущерба	руб.	наименование	руб.	
Древесины на корню	м ³	547942	1164862641		стоимость работ по очистке территории		
заготовленной лесопроизводства	м ³				стоимость лесовосстановитель		
зданий					стоимость работ по тушению лесного		
сооружений					стоимость потерь уничтожения огнем		
машин					лесных культур		
оборудования					стоимость потерь уничтожения огнем		
другое имущество					моподняков		

4. Информационные данные о лесном пожаре по аэрокосмическим наблюдениям

--

Руководитель тушения лесного пожара

Начальник ПХС-2 А.И.Полынцев

должность, Ф.И.О

Ф.И.О. должность, лиц присутствующих при составлении акта

Начальник ПХС-2 А.И.Полынцев

Лесничий ОО и ОД Усть-Баргузинского лесничества

Должность, место работы лица составившего акт

(подпись)

Зыков Е.М.

(ФИО)

Приложения

1. Схематический чертеж лесного пожара
2. Докладная записка руководителя тушения лесного пожара
3. Расчет ущерба от лесного пожара