

УТВЕРЖДАЮ:

Должность: Первый заместитель руководителя  
РАЛХ РБ

Ф.И.О. Д.В. Баклашкин

Дата 30 октября 2017 г.

**Акт**  
**лесопатологического обследования № 628**

лесных насаждений Кабанского лесничества (лесопарка)

Республики Бурятия (субъект РФ)

Способ лесопатологического обследования: 1. Визуальный

2. Инструментальный

**Место проведения**

Участковое лесничество	Урочище (дача)	Квартал (кварталы)	Выдел (выделы)	Площадь, га
Каменское		149	1	0,8
			3	0,2
			4	3,8
			7	1,2
			8	5,7
			10	1,8
			11	3,0

Лесопатологическое обследование проведено на общей площади 16,5 га.

## 2. Инструментальное обследование лесного участка

2.1. Фактическая таксационная характеристика лесного насаждения соответствует (не соответствует) (нужное подчеркнуть) таксационному описанию.

Ведомость лесных участков с выявленными несоответствиями таксационным описаниям приведена в приложении 1 к Акту.

2.2. Состояние насаждений: **с нарушенной устойчивостью**  **с утраченной устойчивостью**

причины повреждения: **(код 864) Устойчивый низовой пожар 1-3 летней давности средней интенсивности**

В том числе:

заселено (отработано) стволовыми вредителями

Вид вредителя	Порода	Встречаемость (% заселённых деревьев)	Степень заселения лесного насаждения (слабая, средняя, сильная)

Повреждено огнём

Вид пожара	Порода	Состояние корневых лап		Состояние корневой шейки		Подсушивание луба	
		процент повреждённых огнём корней	процент деревьев с данным повреждением	ожог корневой шейки по окружности (1/4; 2/4;3/4;более 3/4)	процент деревьев с данным повреждением	по окружности (1/4; 2/4;3/4;более 3/4)	процент деревьев с данным повреждением
У. н. пож. 1-3 лет СИ Код 864	С			более 3/4	30	более 3/4	30
	К				32		32
	Ос				30		30
	П				30		30
	Е				30		30
	Б			30	30		

Поражено болезнями

Вид болезни	Порода	Встречаемость (% поражённых деревьев)	Степень поражения лесного насаждения (слабая, средняя, сильная)
-	-	-	-

2.3. Кв.-149, выд.-1:

Выборке подлежит 30% деревьев,

в том числе: **Сосна**

ослабленных      % (причины назначения) \_\_\_\_\_

сильно ослабленных      % (причины назначения) \_\_\_\_\_

усыхающих      % (причины назначения) \_\_\_\_\_

свежего сухостоя 30 %,
   
 в том числе: свежего ветровала     %
   
 свежего бурелома     %
   
 старого ветровала     %
   
 в том числе: старого бурелома     %
   
 старого сухостоя     %
   
 аварийные деревья     %
   
 в том числе: **Кедр**
  
 ослабленных     % (причины назначения) \_\_\_\_\_
   
 сильно ослабленных     % (причины назначения) \_\_\_\_\_
   
 усыхающих     % (причины назначения) \_\_\_\_\_
   
 свежего сухостоя 32 %,
   
 в том числе: свежего ветровала     %
   
 свежего бурелома     %
   
 старого ветровала     %
   
 в том числе: старого бурелома     %
   
 старого сухостоя     %
   
 аварийные деревья     %
   
 в том числе: **Сосна**
  
 ослабленных     % (причины назначения) \_\_\_\_\_
   
 сильно ослабленных     % (причины назначения) \_\_\_\_\_
   
 усыхающих     % (причины назначения) \_\_\_\_\_
   
 свежего сухостоя 30 %,
   
 в том числе: свежего ветровала     %
   
 свежего бурелома     %
   
 старого ветровала     %
   
 в том числе: старого бурелома     %
   
 старого сухостоя     %
   
 аварийные деревья     %
   
 в том числе: **Осина**
  
 ослабленных     % (причины назначения) \_\_\_\_\_
   
 сильно ослабленных     % (причины назначения) \_\_\_\_\_
   
 усыхающих     % (причины назначения) \_\_\_\_\_
   
 свежего сухостоя 30 %,
   
 в том числе: свежего ветровала     %
   
 свежего бурелома     %
   
 старого ветровала     %
   
 в том числе: старого бурелома     %
   
 старого сухостоя     %
   
 аварийные деревья     %
   
**Кв.-149, выд.-3:**
  
 Выборке подлежит 29 % деревьев,
   
 в том числе: **Осина**
  
 ослабленных     % (причины назначения) \_\_\_\_\_
   
 сильно ослабленных     % (причины назначения) \_\_\_\_\_
   
 усыхающих     % (причины назначения) \_\_\_\_\_
   
 свежего сухостоя 31 %,
   
 в том числе: свежего ветровала     %
   
 свежего бурелома     %
   
 старого ветровала     %
   
 в том числе: старого бурелома     %
   
 старого сухостоя     %
   
 аварийные деревья     %

в том числе: **Сосна**

ослабленных \_\_\_ % (причины назначения) \_\_\_\_\_

сильно ослабленных \_\_\_\_\_ % (причины назначения) \_\_\_\_\_

усыхающих \_\_\_\_\_ % (причины назначения) \_\_\_\_\_

свежего сухостоя 20 %,

в том числе: свежего ветровала \_\_\_ %

свежего бурелома \_\_\_\_\_ %

старого ветровала \_\_\_\_\_ %

в том числе: старого бурелома \_\_\_\_\_ %

старого сухостоя \_\_\_ %

аварийные деревья \_\_\_\_\_ %

в том числе: **Кедр**

ослабленных \_\_\_ % (причины назначения) \_\_\_\_\_

сильно ослабленных \_\_\_\_\_ % (причины назначения) \_\_\_\_\_

усыхающих \_\_\_\_\_ % (причины назначения) \_\_\_\_\_

свежего сухостоя 20%,

в том числе: свежего ветровала \_\_\_ %

свежего бурелома \_\_\_\_\_ %

старого ветровала \_\_\_\_\_ %

в том числе: старого бурелома \_\_\_\_\_ %

старого сухостоя \_\_\_ %

аварийные деревья \_\_\_\_\_ %

**Кв.-149, выд.-4:**

Выборке подлежит 30% деревьев,

в том числе: **Сосна**

ослабленных \_\_\_ % (причины назначения) \_\_\_\_\_

сильно ослабленных \_\_\_\_\_ % (причины назначения) \_\_\_\_\_

усыхающих \_\_\_\_\_ % (причины назначения) \_\_\_\_\_

свежего сухостоя 30 %,

в том числе: свежего ветровала \_\_\_ %

свежего бурелома \_\_\_\_\_ %

старого ветровала \_\_\_\_\_ %

в том числе: старого бурелома \_\_\_\_\_ %

старого сухостоя \_\_\_ %

аварийные деревья \_\_\_\_\_ %

**Кв.-149, выд.-7:**

Выборке подлежит 30% деревьев,

в том числе: **Осина**

ослабленных \_\_\_ % (причины назначения) \_\_\_\_\_

сильно ослабленных \_\_\_\_\_ % (причины назначения) \_\_\_\_\_

усыхающих \_\_\_\_\_ % (причины назначения) \_\_\_\_\_

свежего сухостоя 30 %,

в том числе: свежего ветровала \_\_\_ %

свежего бурелома \_\_\_\_\_ %

старого ветровала \_\_\_\_\_ %

в том числе: старого бурелома \_\_\_\_\_ %

старого сухостоя \_\_\_ %

аварийные деревья \_\_\_\_\_ %

в том числе: **Пихта**

ослабленных \_\_\_ % (причины назначения) \_\_\_\_\_

сильно ослабленных \_\_\_\_\_ % (причины назначения) \_\_\_\_\_

усыхающих \_\_\_\_\_ % (причины назначения) \_\_\_\_\_

свежего сухостоя 30 %,
   
в том числе: свежего ветровала \_\_\_ %
   
свежего бурелома \_\_\_\_\_ %
   
старого ветровала \_\_\_\_\_ %
   
в том числе: старого бурелома \_\_\_\_\_ %
   
старого сухостоя \_\_\_ %
   
аварийные деревья \_\_\_\_\_ %

в том числе: **Сосна**

ослабленных \_\_\_ % (причины назначения) \_\_\_\_\_
   
сильно ослабленных \_\_\_\_\_ % (причины назначения) \_\_\_\_\_
   
усыхающих \_\_\_\_\_ % (причины назначения) \_\_\_\_\_

свежего сухостоя 32 %,
   
в том числе: свежего ветровала \_\_\_ %
   
свежего бурелома \_\_\_\_\_ %
   
старого ветровала \_\_\_\_\_ %
   
в том числе: старого бурелома \_\_\_\_\_ %
   
старого сухостоя \_\_\_ %
   
аварийные деревья \_\_\_\_\_ %

**Кв.-149, выд.-8:**

Выборке подлежит 29% деревьев,

в том числе: **Сосна**

ослабленных \_\_\_ % (причины назначения) \_\_\_\_\_
   
сильно ослабленных \_\_\_\_\_ % (причины назначения) \_\_\_\_\_
   
усыхающих \_\_\_\_\_ % (причины назначения) \_\_\_\_\_

свежего сухостоя 29 %,
   
в том числе: свежего ветровала \_\_\_ %
   
свежего бурелома \_\_\_\_\_ %
   
старого ветровала \_\_\_\_\_ %
   
в том числе: старого бурелома \_\_\_\_\_ %
   
старого сухостоя \_\_\_ %
   
аварийные деревья \_\_\_\_\_ %

в том числе: **Осина**

ослабленных \_\_\_ % (причины назначения) \_\_\_\_\_
   
сильно ослабленных \_\_\_\_\_ % (причины назначения) \_\_\_\_\_
   
усыхающих \_\_\_\_\_ % (причины назначения) \_\_\_\_\_

свежего сухостоя 30 %,
   
в том числе: свежего ветровала \_\_\_ %
   
свежего бурелома \_\_\_\_\_ %
   
старого ветровала \_\_\_\_\_ %
   
в том числе: старого бурелома \_\_\_\_\_ %
   
старого сухостоя \_\_\_ %
   
аварийные деревья \_\_\_\_\_ %

**Кв.-149, выд.-10:**

Выборке подлежит 30% деревьев,

в том числе: **Пихта**

ослабленных \_\_\_ % (причины назначения) \_\_\_\_\_
   
сильно ослабленных \_\_\_\_\_ % (причины назначения) \_\_\_\_\_
   
усыхающих \_\_\_\_\_ % (причины назначения) \_\_\_\_\_

свежего сухостоя 30 %,
   
в том числе: свежего ветровала \_\_\_ %
   
свежего бурелома \_\_\_\_\_ %
   
старого ветровала \_\_\_\_\_ %
   
в том числе: старого бурелома \_\_\_\_\_ %

старого сухостоя \_\_\_ %  
аварийные деревья \_\_\_ %

в том числе: **Ель**

ослабленных \_\_\_ % (причины назначения) \_\_\_\_\_

сильно ослабленных \_\_\_ % (причины назначения) \_\_\_\_\_

усыхающих \_\_\_ % (причины назначения) \_\_\_\_\_

свежего сухостоя 30 %,

в том числе: свежего ветровала \_\_\_ %

свежего бурелома \_\_\_ %

старого ветровала \_\_\_ %

в том числе: старого бурелома \_\_\_ %

старого сухостоя \_\_\_ %

аварийные деревья \_\_\_ %

в том числе: **Береза**

ослабленных \_\_\_ % (причины назначения) \_\_\_\_\_

сильно ослабленных \_\_\_ % (причины назначения) \_\_\_\_\_

усыхающих \_\_\_ % (причины назначения) \_\_\_\_\_

свежего сухостоя 30 %,

в том числе: свежего ветровала \_\_\_ %

свежего бурелома \_\_\_ %

старого ветровала \_\_\_ %

в том числе: старого бурелома \_\_\_ %

старого сухостоя \_\_\_ %

аварийные деревья \_\_\_ %

в том числе: **Кедр**

ослабленных \_\_\_ % (причины назначения) \_\_\_\_\_

сильно ослабленных \_\_\_ % (причины назначения) \_\_\_\_\_

усыхающих \_\_\_ % (причины назначения) \_\_\_\_\_

свежего сухостоя 29 %,

в том числе: свежего ветровала \_\_\_ %

свежего бурелома \_\_\_ %

старого ветровала \_\_\_ %

в том числе: старого бурелома \_\_\_ %

старого сухостоя \_\_\_ %

аварийные деревья \_\_\_ %

**Кв.-149, выд.-11:**

Выборке подлежит 30 % деревьев,

в том числе: **Сосна**

ослабленных \_\_\_ % (причины назначения) \_\_\_\_\_

сильно ослабленных \_\_\_ % (причины назначения) \_\_\_\_\_

усыхающих \_\_\_ % (причины назначения) \_\_\_\_\_

свежего сухостоя 31 %,

в том числе: свежего ветровала \_\_\_ %

свежего бурелома \_\_\_ %

старого ветровала \_\_\_ %

в том числе: старого бурелома \_\_\_ %

старого сухостоя \_\_\_ %

аварийные деревья \_\_\_ %

в том числе: **Береза**

ослабленных \_\_\_ % (причины назначения) \_\_\_\_\_

сильно ослабленных \_\_\_ % (причины назначения) \_\_\_\_\_

усыхающих \_\_\_ % (причины назначения) \_\_\_\_\_

свежего сухостоя 30 %, в том числе: свежего ветровала \_\_\_ %  
 свежего бурелома \_\_\_\_\_ %  
 старого ветровала \_\_\_\_\_ %  
 в том числе: старого бурелома \_\_\_\_\_ %  
 старого сухостоя \_\_\_ %  
 аварийные деревья \_\_\_\_\_ %  
 в том числе: **Осина**  
 ослабленных \_\_\_\_\_ % (причины назначения) \_\_\_\_\_  
 сильно ослабленных \_\_\_\_\_ % (причины назначения) \_\_\_\_\_  
 усыхающих \_\_\_\_\_ % (причины назначения) \_\_\_\_\_  
 свежего сухостоя 30 %, в том числе: свежего ветровала \_\_\_ %  
 свежего бурелома \_\_\_\_\_ %  
 старого ветровала \_\_\_\_\_ %  
 в том числе: старого бурелома \_\_\_\_\_ %  
 старого сухостоя \_\_\_ %  
 аварийные деревья \_\_\_\_\_ %

2.4. Полнота лесного насаждения после уборки деревьев, подлежащих рубке, составляет в выделах: 3,10 - 0,33; в выделах: 1,4,7,8,11 – 0,63  
 Критическая полнота для данной категории лесных насаждений составляет – 0,3

#### ЗАКЛЮЧЕНИЕ

С целью предотвращения негативных процессов или снижения ущерба от их воздействия, назначено:

Участковое лесничество	Урочище (дача)	Квартал	Выдел	Площадь, выдела, га	Вид мероприятия	Площадь, мероприятия, га	Порода	Запас на выдел, кубм	Крайние сроки проведения
Каменское		149	1	19,0	Выборочная санитарная рубка	0,8	С К С Ос	50 10 20 20	2017
			3	2,5		0,2	Ос С К	10 1 1	
			4	5,5		3,8	С	490	
			7	6,5		1,2	Ос П С	118 34 17	
			8	7,0		5,7	С Ос	631 65	
			10	12,0		1,8	П Е Б К	76 30 15 29	
			11	3,0		3,0	С Б Ос	65 49 49	

В результате воздействия лесного пожара №106 от 11.09.2015 г. возникшего по неустановленной причине насаждение повреждено устойчивым низовым пожаром 1-3 летней давности средней интенсивности (Код 864). В ходе лесопатологического обследования установлено: ожог стволов (камбий поврежден  $>3/4$  окружности ствола) код 326, ожог корневой шейки  $>3/4$  окружности, 1-3 лет, код 314.

В Кабанском лесничестве, Каменского участкового лесничества преобладающим бонитет является 4-й. Форма 5 ГЛР «Распределение площади лесных насаждений по группам пород, группам возраста, полнота и классам возраста прилагается в приложении.

Ведомость перечета деревьев, назначенных в рубку и абрис лесного участка прилагаются (приложение 2 и 3 к Акту)

Меры по обеспечению возобновления: естественное возобновление


Мероприятия, необходимые для предупреждения повреждения или поражения смежных насаждений: в прилегающих насаждениях необходимо проводить надзор за вредителями и болезнями, с целью своевременного обнаружения очагов и проведения необходимых лесозащитных мероприятий.

Сведения для расчёта понижающего коэффициента стоимости древесины:  
год образования старого сухостоя \_\_\_\_\_;

**Основная причина повреждения древесины:** (код 864) Устойчивый низовой пожар 1-3 летней давности средней интенсивности

Дата проведения обследований 13.07.2017 г.

Исполнитель работ по проведению лесопатологических обследований:

ФИО Плюснин М.В. Подпись 

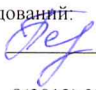




### Ведомость перечета деревьев назначенных в рубку

ВРЕМЕННАЯ ПРОБНАЯ ПЛОЩАДЬ № 1

Субъект Российской Федерации: Республика Бурятия  
Лесничество: Кабанское Участковое лесничество: Каменское  
Квартал: 149 Выдел: 1 Площадь выдела: 19,0 Площадь мероприят.: 0,8 га  
Номер очага: \_\_\_\_\_ Размер пробной площади: 0,80 га  
Таксационная характеристика:  
Тип леса: 3ЛРТ  
Состав: 5 С ; 1 К ; 2 С ; 2 Ос ;  
Возраст: 210 ; 210 ; 130 ; 130 ;  
Бонитет: 4 Полнота: 1,0 Запас на га, м3: 420 Возобновление: Естественное  
Время и причина ослабления насаждения: Устойчивый низовой пожар 1-3 летней давности средней интенсивности код 864  
Тип очага: эпизодический, хронический (подчеркнуть)  
Фаза развития очага: начальная, нарастания численности, собственно вспышка, кризис (подчеркнуть)  
Состояние насаждения, намечаемые мероприятия: насаждение (усыхающее) Кнас = 3,60  
рекомендуется проведение санитарную рубку выборочную

Исполнитель работ по проведению лесопатологических обследований:  
ФИО Плюснин М.В. Подпись   
Дата: 2017г Телефон: 8(3012) 379065

## ВЕДОМОСТЬ ПЕРЕЧЕТА ДЕРЕВЬЕВ

Порода: С

Кв.149, выд.1

Ступени толщины см	Количество деревьев по категориям состояния, шт.																Всего деревьев по ступеням толщины		
	I	II	III	IV		V		VI			ветровал, бурелом			аварийные деревья			шт.	в т.ч. подлеж ат рубке, %	
				НЗ	З	НЗ	З	НЗ	З	О	НЗ	З	О	НЗ	З	О			
1	2	3	4	5	6	7	8	9	10	11	12	13	14	15	16	17	18	19	
32																			
36																			
40			93			39												132	30
44																			
48																			
<b>Итого, %</b>			<b>70</b>			<b>30</b>												<b>132</b>	<b>30</b>

Порода: К

Ступени толщины см	Количество деревьев по категориям состояния, шт.																Всего деревьев по ступеням толщины		
	I	II	III	IV		V		VI			ветровал, бурелом			аварийные деревья			шт.	в т.ч. подлеж ат рубке, %	
				НЗ	З	НЗ	З	НЗ	З	О	НЗ	З	О	НЗ	З	О			
1	2	3	4	5	6	7	8	9	10	11	12	13	14	15	16	17	18	19	
28																			
32			28			13												41	32
36																			
40																			
<b>Итого, %</b>			<b>68</b>			<b>32</b>												<b>41</b>	<b>32</b>

## Порода: С

Ступени толщины см	Количество деревьев по категориям состояния, шт.																Всего деревьев по ступеням толщины		
	I	II	III	IV		V		VI			ветровал, бурелом			аварийные деревья			шт.	в т.ч. подлеж ат рубке, %	
				НЗ	З	НЗ	З	НЗ	З	О	НЗ	З	О	НЗ	З	О			
1	2	3	4	5	6	7	8	9	10	11	12	13	14	15	16	17	18	19	
20																			
24			115			50												165	30
28			2															2	
32																			
<b>Итого, %</b>			<b>70</b>			<b>30</b>												<b>167</b>	<b>30</b>

## Порода: Ос

Ступени толщины см	Количество деревьев по категориям состояния, шт.																Всего деревьев по ступеням толщины		
	I	II	III	IV		V		VI			ветровал, бурелом			аварийные деревья			шт.	в т.ч. подлеж ат рубке, %	
				НЗ	З	НЗ	З	НЗ	З	О	НЗ	З	О	НЗ	З	О			
1	2	3	4	5	6	7	8	9	10	11	12	13	14	15	16	17	18	19	
32																			
36			12			5												17	29
40			25			11												36	31
44																			
<b>Итого, %</b>			<b>70</b>			<b>30</b>												<b>53</b>	<b>30</b>

Примечание: НЗ - незаселенное, З - заселенное, О - обработанное вредителями

Ведомость перечета деревьев назначенных в рубку

ВРЕМЕННАЯ ПРОБНАЯ ПЛОЩАДЬ № 1

Субъект Российской Федерации: Республика Бурятия

Лесничество: Кабанское

Участковое лесничество: Каменское

Квартал: 149 Выдел: 3 Площадь выдела: 2,5 Площадь мероприят.: 0,2 га

Номер очага: \_\_\_\_\_ Размер пробной площади: 0,2 га

Таксационная характеристика:

Тип леса: ЗЛРТ

Состав: 8 Ос ; 1 С ; 1 К ; ;

Возраст: 140 ; 190 ; 190 ; ;

Бонитет: 2 Полнота: 0,6 Запас на га, м3: 290 Возобновление: Естественное

Время и причина ослабления насаждения:

Устойчивый низовой пожар 1-3 летней давности средней интенсивности код 864

Тип очага: эпизодический, хронический (подчеркнуть)

Фаза развития очага: начальная, нарастания численности, собственно вспышка, кризис (подчеркнуть)

Состояние насаждения, намечаемые мероприятия:

насаждение (усыхающее) Кнас = 3,59  
рекомендуется проведение санитарную рубку выборочную

Исполнитель работ по проведению лесопатологических обследований

ФИО Плюснин М.В.

Подпись



Дата: 2017

Телефон:

8(3012) 379065

## ВЕДОМОСТЬ ПЕРЕЧЕТА ДЕРЕВЬЕВ

Порода: Ос

Кв.149, выд.3

Ступени толщины см	Количество деревьев по категориям состояния, шт.																Всего деревьев по ступеням толщины	
	I	II	III	IV		V		VI			ветровал, бурелом			аварийные деревья			шт.	в т.ч. подлеж ат рубке, %
				НЗ	З	НЗ	З	НЗ	З	О	НЗ	З	О	НЗ	З	О		
1	2	3	4	5	6	7	8	9	10	11	12	13	14	15	16	17	18	19
24																		
28			1														1	-
32			22			11											33	33
36			2														2	-
<b>Итого, %</b>			<b>69</b>			<b>31</b>											<b>36</b>	<b>31</b>

Порода: С

Ступени толщины см	Количество деревьев по категориям состояния, шт.																Всего деревьев по ступеням толщины	
	I	II	III	IV		V		VI			ветровал, бурелом			аварийные деревья			шт.	в т.ч. подлеж ат рубке, %
				НЗ	З	НЗ	З	НЗ	З	О	НЗ	З	О	НЗ	З	О		
1	2	3	4	5	6	7	8	9	10	11	12	13	14	15	16	17	18	19
20																		
24																		
28			1														1	-
32			3														3	-
36						1											1	100
<b>Итого, %</b>			<b>80</b>			<b>20</b>											<b>5</b>	<b>20</b>

**Порода: К**

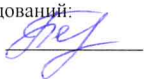
Ступени толщины см	Количество деревьев по категориям состояния, шт.																Всего деревьев по ступеням толщины		
	I	II	III	IV		V		VI			ветровал, бурилом			аварийные деревья			шт.	в т.ч. подлеж ат рубке, %	
				НЗ	З	НЗ	З	НЗ	З	О	НЗ	З	О	НЗ	З	О			
1	2	3	4	5	6	7	8	9	10	11	12	13	14	15	16	17	18	19	
20																			
24																			
28			1															1	-
32			2															2	-
36			1			1												2	50
<b>Итого, %</b>			<b>80</b>			<b>20</b>												<b>5</b>	<b>20</b>

Примечание: НЗ - незаселенное, З - заселенное, О - отработанное вредителями

### Ведомость перечета деревьев назначенных в рубку

ВРЕМЕННАЯ ПРОБНАЯ ПЛОЩАДЬ № 1

Субъект Российской Федерации: Республика Бурятия  
Лесничество: Кабанское Участковое лесничество: Каменское  
Квартал: 149 Выдел: 4 Площадь выдела: 5,5 Площадь мероприят.: 3,80 га  
Номер очага: \_\_\_\_\_ Размер пробной площади: 0,30 га  
Таксационная характеристика:  
Тип леса: ОЛХ  
Состав: 10 С ; ;  
Возраст: 190 ; ;  
Бонитет: 4 Полнота: 1,0 Запас на га, мЗ: 430 Возобновление: Естественное  
Время и причина ослабления насаждения: Устойчивый низовой пожар 1-3 летней давности средней интенсивности код 864  
Тип очага: эпизодический, хронический (подчеркнуть)  
Фаза развития очага: начальная, нарастания численности, собственно вспышка, кризис (подчеркнуть)  
Состояние насаждения, намечаемые мероприятия: насаждение (усыхающее) Кнас = 3,60  
рекомендуется проведение санитарную рубку выборочную

Исполнитель работ по проведению лесопатологических обследований:  
ФИО Плюсин М.В. Подпись   
Дата: 2017 Телефон: 8(3012) 379065



## ВЕДОМОСТЬ ПЕРЕЧЕТА ДЕРЕВЬЕВ

Порода: С

Кв.149, выд.4


Ступени толщины см	Количество деревьев по категориям состояния, шт.																Всего деревьев по ступеням толщины		
	I	II	III	IV		V		VI			ветровал, бурелом			аварийные деревья			шт.	в т.ч. подлеж ат рубке, %	
				НЗ	З	НЗ	З	НЗ	З	О	НЗ	З	О	НЗ	З	О			
1	2	3	4	5	6	7	8	9	10	11	12	13	14	15	16	17	18	19	
20																			
24																			
28						1												1	100
32			106			45												151	30
36																			
<b>Итого, %</b>			<b>70</b>			<b>30</b>												<b>152</b>	<b>30</b>

Примечание: НЗ - незаселенное, З - заселенное, О - отработанное вредителями

Ведомость перечета деревьев назначенных в рубку

ВРЕМЕННАЯ ПРОБНАЯ ПЛОЩАДЬ № 1

Субъект Российской Федерации: Республика Бурятия  
Лесничество: Кабанское Участковое лесничество: Каменское  
Квартал: 149 Выдел: 7 Площадь выдела: 19,0 Площадь мероприят.: 1,2 га  
Номер очага: \_\_\_\_\_ Размер пробной площади: 1,20 га  
Таксационная характеристика:  
Тип леса: ЗЛРТ  
Состав: 7 Ос ; 2 П ; 1 С ; ; ;  
Возраст: 140 ; 140 ; 190 ; ; ;  
Бонитет: 4 Полнота: 1,0 Запас на га, м3: 471 Возобновление: Естественное  
Время и причина ослабления насаждения: Устойчивый низовой пожар 1-3 летней давности средней интенсивности код 864  
Тип очага: эпизодический, хронический (подчеркнуть)  
Фаза развития очага: начальная, нарастания численности, собственно вспышка, кризис (подчеркнуть)  
Состояние насаждения, намечаемые мероприятия: насаждение (усыхающее) Кнас = 3,60  
рекомендуется проведение санитарную рубку выборочную

Исполнитель работ по проведению лесопатологических обследований:  
ФИО Плюснин М.В. Подпись   
Дата: 2017 Телефон: 8(3012) 379065

## ВЕДОМОСТЬ ПЕРЕЧЕТА ДЕРЕВЬЕВ

Порода: Ос

Кв.149, выд.7

Ступени толщины см	Количество деревьев по категориям состояния, шт.																Всего деревьев по ступеням толщины	
	I	II	III	IV		V		VI			ветровал, бурелом			аварийные деревья			шт.	в т.ч. подлеж ат рубке, %
				НЗ	З	НЗ	З	НЗ	З	О	НЗ	З	О	НЗ	З	О		
1	2	3	4	5	6	7	8	9	10	11	12	13	14	15	16	17	18	19
36			171			58											229	25
40			78			47											125	38
<b>Итого, %</b>			<b>70</b>			<b>30</b>											<b>354</b>	<b>30</b>

Порода: П

Ступени толщины см	Количество деревьев по категориям состояния, шт.																Всего деревьев по ступеням толщины	
	I	II	III	IV		V		VI			ветровал, бурелом			аварийные деревья			шт.,	в т.ч. подлеж ат рубке, %
				НЗ	З	НЗ	З	НЗ	З	О	НЗ	З	О	НЗ	З	О		
1	2	3	4	5	6	7	8	9	10	11	12	13	14	15	16	17	18	19
16			289			121											410	30
20			118			52											170	31
<b>Итого, %</b>			<b>70</b>			<b>30</b>											<b>580</b>	<b>30</b>

**Порода: С**

Ступени толщины см	Количество деревьев по категориям состояния, шт.																Всего деревьев по ступеням толщины	
	I	II	III	IV		V		VI			ветровал, бурулом			аварийные деревья			шт.	в т.ч. подлеж ат рубке, %
				НЗ	З	НЗ	З	НЗ	З	О	НЗ	З	О	НЗ	З	О		
1	2	3	4	5	6	7	8	9	10	11	12	13	14	15	16	17	18	19
32			17			12											29	41
36			9			5											14	36
40			14			2											16	13
<b>Итого, %</b>			<b>68</b>			<b>32</b>											<b>59</b>	<b>32</b>

Примечание: НЗ - незаселенное, З - заселенное, О - отработанное вредителями

### Ведомость перечета деревьев назначенных в рубку

ВРЕМЕННАЯ ПРОБНАЯ ПЛОЩАДЬ № 1

Субъект Российской Федерации: Республика Бурятия

Лесничество: Кабанское

Участковое лесничество: Каменское

Квартал: 149 Выдел: 8 Площадь выдела: 7,0 Площадь мероприят.: 5,70 га

Номер очага: \_\_\_\_\_ Размер пробной площади: 0,50 га

Таксационная характеристика:

Тип леса: ОЛХ

Состав: 9 С ; 1 Ос ; ; ;

Возраст: 190 ; 140 ; ; ;

Бонитет: 4 Полнота: 1,0 Запас на га, м3: 410 Возобновление: Естественное

Время и причина ослабления насаждения: Устойчивый низовой пожар 1-3 летней давности средней интенсивности код 864

Тип очага: эпизодический, хронический (подчеркнуть)

Фаза развития очага: начальная, нарастания численности, собственно вспышка, кризис (подчеркнуть)

Состояние насаждения, намечаемые мероприятия: насаждение (усыхающее) Кнас = 3,60  
рекомендуется проведение санитарную рубку выборочную

Исполнитель работ по проведению лесопатологических обследований:

ФИО Плюснин М.В. Подпись 

Дата: 2017 Телефон: 8(3012) 379065

## ВЕДОМОСТЬ ПЕРЕЧЕТА ДЕРЕВЬЕВ

Порода: С

Кв.149, выд.8

Ступени толщины см	Количество деревьев по категориям состояния, шт.																Всего деревьев по ступеням толщины		
	I	II	III	IV		V		VI			ветровал, бурелом			аварийные деревья			шт.	в т.ч. подлеж ат рубке, %	
				НЗ	З	НЗ	З	НЗ	З	О	НЗ	З	О	НЗ	З	О			
1	2	3	4	5	6	7	8	9	10	11	12	13	14	15	16	17	18	19	
28			204			89											293	30	
32																			
<b>Итого, %</b>			<b>70</b>			<b>30</b>											<b>293</b>	<b>30</b>	

Порода: Ос

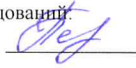
Ступени толщины см	Количество деревьев по категориям состояния, шт.																Всего деревьев по ступеням толщины	
	I	II	III	IV		V		VI			ветровал, бурелом			аварийные деревья			шт.	в т.ч. подлеж ат рубке, %
				НЗ	З	НЗ	З	НЗ	З	О	НЗ	З	О	НЗ	З	О		
1	2	3	4	5	6	7	8	9	10	11	12	13	14	15	16	17	18	19
28			19			8											27	30
32			1														1	-
<b>Итого, %</b>			<b>71</b>			<b>29</b>											<b>28</b>	<b>29</b>

Примечание: НЗ - незаселенное, З - заселенное, О - отработанное вредителями

### Ведомость перечета деревьев назначенных в рубку

ВРЕМЕННАЯ ПРОБНАЯ ПЛОЩАДЬ № 1

Субъект Российской Федерации: Республика Бурятия  
Лесничество: Кабанское Участковое лесничество: Каменское  
Квартал: 149 Выдел: 10 Площадь выдела: 12,0 Площадь мероприят.: 1,8 га  
Номер очага: \_\_\_\_\_ Размер пробной площади: 1,80 га  
Таксационная характеристика:  
Тип леса: ОС  
Состав: 5 П ; 2 Е ; 1 Б ; 2 К ;  
Возраст: 130 ; 130 ; 130 ; 250 ;  
Бонитет: 4 Полнота: 0,7 Запас на га, м3: 280 Возобновление: Естественное  
Время и причина ослабления насаждения: Устойчивый низовой пожар 1-3 летней давности средней интенсивности код 864  
Тип очага: эпизодический, хронический (подчеркнуть)  
Фаза развития очага: начальная, нарастания численности, собственно вспышка, кризис (подчеркнуть)  
Состояние насаждения, намечаемые мероприятия: насаждение (усыхающее) Кнас = 3,60  
рекомендуется проведение санитарную рубку выборочную

Исполнитель работ по проведению лесопатологических обследований:  
ФИО Плюснин М.В. Подпись   
Дата: 2017 Телефон: 8(3012) 379065

## ВЕДОМОСТЬ ПЕРЕЧЕТА ДЕРЕВЬЕВ

Порода: П

Кв.149, выд.10

Ступени толщины см	Количество деревьев по категориям состояния, шт.																Всего деревьев по ступеням толщины		
	I	II	III	IV		V		VI			ветровал, бурелом			аварийные деревья			шт.	в т.ч. подлеж ат рубке, %	
				НЗ	З	НЗ	З	НЗ	З	О	НЗ	З	О	НЗ	З	О			
1	2	3	4	5	6	7	8	9	10	11	12	13	14	15	16	17	18	19	
20																			
24			326			141												467	30
28																			
<b>Итого, %</b>			<b>70</b>			<b>30</b>												<b>467</b>	<b>30</b>

Порода: Е

Ступени толщины см	Количество деревьев по категориям состояния, шт.																Всего деревьев по ступеням толщины		
	I	II	III	IV		V		VI			ветровал, бурелом			аварийные деревья			шт.	в т.ч. подлеж ат рубке, %	
				НЗ	З	НЗ	З	НЗ	З	О	НЗ	З	О	НЗ	З	О			
1	2	3	4	5	6	7	8	9	10	11	12	13	14	15	16	17	18	19	
24			111			47												158	30
28			17			8												25	32
<b>Итого, %</b>			<b>70</b>			<b>30</b>												<b>183</b>	<b>30</b>



**Порода: Б**

Ступени толщины см	Количество деревьев по категориям состояния, шт.																Всего деревьев по ступеням толщины		
	I	II	III	IV		V		VI			ветровал, бурилом			аварийные деревья			шт.	в т.ч. подлеж ат рубке, %	
				НЗ	З	НЗ	З	НЗ	З	О	НЗ	З	О	НЗ	З	О			
1	2	3	4	5	6	7	8	9	10	11	12	13	14	15	16	17	18	19	
24			77			33												110	30
28																			
<b>Итого, %</b>			70			30												<b>110</b>	<b>30</b>

**Порода: К**

Ступени толщины см	Количество деревьев по категориям состояния, шт.																Всего деревьев по ступеням толщины		
	I	II	III	IV		V		VI			ветровал, бурилом			аварийные деревья			шт.	в т.ч. подлеж ат рубке, %	
				НЗ	З	НЗ	З	НЗ	З	О	НЗ	З	О	НЗ	З	О			
1	2	3	4	5	6	7	8	9	10	11	12	13	14	15	16	17	18	19	
44																			
48																			
52																			
56			24			10												34	29
<b>Итого, %</b>			71			29												<b>34</b>	<b>29</b>

Примечание: НЗ - незаселенное, З - заселенное, О - отработанное вредителями

Ведомость перечета деревьев назначенных в рубку

ВРЕМЕННАЯ ПРОБНАЯ ПЛОЩАДЬ № 1

Субъект Российской Федерации: Республика Бурятия

Лесничество: Кабанское

Участковое лесничество: Каменское

Квартал: 149 Выдел: 11 Площадь выдела: 3,0 Площадь мероприят.: 3,0 га

Номер очага: \_\_\_\_\_ Размер пробной площади: 3,00 га

Таксационная характеристика:

Тип леса: ОС

Состав: 4 С ; 3 Б ; 3 Ос ;

Возраст: 50 ; 50 ; 50 ;

Бонитет: 3 Полнота: 1,0 Запас на га, м3: 180 Возобновление: Естественное!

Время и причина ослабления насаждения:

Устойчивый низовой пожар 1-3 летней давности средней интенсивности код 864

Тип очага: эпизодический, хронический (подчеркнуть)

Фаза развития очага: начальная, нарастания численности, собственно вспышка, кризис (подчеркнуть)

Состояние насаждения, намечаемые мероприятия: насаждение (усыхающее) Кнас = 3,60

рекомендуется проведение санитарную рубку выборочную

Исполнитель работ по проведению лесопатологических обследований:

ФИО Плюснин М.В. Подпись



Дата: 2017

Телефон: 8(3012) 379065

## ВЕДОМОСТЬ ПЕРЕЧЕТА ДЕРЕВЬЕВ

Порода: С

Кв.149, выд.11

Ступени толщины см	Количество деревьев по категориям состояния, шт.																Всего деревьев по ступеням толщины		
	I	II	III	IV		V		VI			ветровал, бурелом			аварийные деревья			шт.	в т.ч. подлеж ат рубке, %	
				НЗ	З	НЗ	З	НЗ	З	О	НЗ	З	О	НЗ	З	О			
1	2	3	4	5	6	7	8	9	10	11	12	13	14	15	16	17	18	19	
8																			
12			315			155												470	33
16			784			330												1114	30
<b>Итого, %</b>			<b>69</b>			<b>31</b>												<b>1584</b>	<b>31</b>

Порода: Б

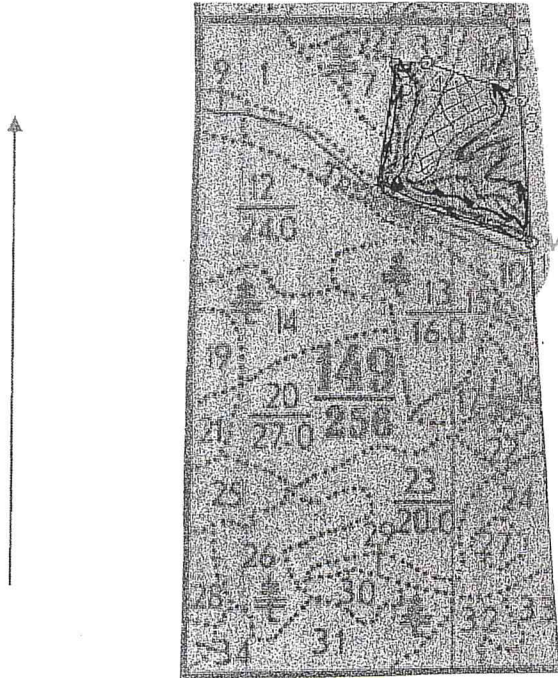
Ступени толщины см	Количество деревьев по категориям состояния, шт.																Всего деревьев по ступеням толщины		
	I	II	III	IV		V		VI			ветровал, бурелом			аварийные деревья			шт.	в т.ч. подлеж ат рубке, %	
				НЗ	З	НЗ	З	НЗ	З	О	НЗ	З	О	НЗ	З	О			
1	2	3	4	5	6	7	8	9	10	11	12	13	14	15	16	17	18	19	
16			948			402												1350	30
20																			
<b>Итого, %</b>			<b>70</b>			<b>30</b>												<b>1350</b>	<b>30</b>

## Порода: Ос

Ступени толщины см	Количество деревьев по категориям состояния, шт.																Всего деревьев по ступеням толщины		
	I	II	III	IV		V		VI			ветровал, бурелом			аварийные деревья			шт.	в т.ч. подлеж ат рубке, %	
				НЗ	З	НЗ	З	НЗ	З	О	НЗ	З	О	НЗ	З	О			
1	2	3	4	5	6	7	8	9	10	11	12	13	14	15	16	17	18	19	
12																			
16			600			253												853	30
Итого, %			70			30												853	30

Примечание: НЗ - незаселенное, З - заселенное, О - отработанное вредителями

## Абрис участка









Общая площадь: 21.30 га  
Эксплуатационная площадь: 21.30 га

№№	Направление	Румб	Длина, м
0 - 1	ЮВ	4° 59'	725.2
1 - 2	СЗ	71° 05'	533.6
2 - 3	СВ	8° 35'	423.0
3 - 4	СВ	87° 54'	100.8
4 - 5	ЮВ	71° 00'	230.0
5 - 6	ЮВ	59° 00'	104.0
6 - 1	ЮВ	4° 00'	467.0

Номер выдела	Ленты (круговой площадки) перече́та				
	№ ленты (площадки)	длина, м	ширина, м	радиус, м	площадь, га
1		Сплошной перечет		-	0,8
3		Сплошной перечет		-	0,2
4	1	300	10	-	0,3
7		Сплошной перечет		-	1,2
8	1	500	10	-	0,5
10		Сплошной перечет		-	1,8
11		Сплошной перечет		-	3,0

Номера точек	Координаты	Румбы линий	Длина, м
1	N-51° 52'32,6 E-106° 40'05,2		
2	N-51° 52'38,8 E-106° 39'33,6		
3	N-51° 52'52,3 E-106° 39'37,0		
4	N-51° 52'52,5 E-106° 39'41,9		
5	N-51° 52'50,0 E-106° 39'53,3		

Условные обозначения:

-  пробная площадь
-  маршрутный ход
-  начало маршрута
-  конец маршрута
-  обследованная S
-  рекомендованная S

Исполнитель работ по проведению лесопатологических обследований:

ФИО Плюснин М.В.

Подпись *М.В. Плюснин*

Дата составления документа 29.09.2017 Телефон 8(3012)379065

ФГУП «РОСПЕСИНОФОРТ»  
ВУРЯТСКИЙ ФИЛИАЛ

ТАКСАЦИОННОЕ ОПИСАНИЕ

Селентинский-ЦЖК

по Каменскому уч. лесничеству  
Кабанского лесничества

*судимые и бродячие* (КВ. 22-171)

*ВЕРИТЬ!*

Селентинский  
КАМЕНСКОЕ ЛЕСНИЧЕСТВО  
Проект 11В  
29 12 2012



УЛАН-УДЭ

1

22-23, 44-53, 57, 60, 62  
65, 68, 70-75, 78, 81,  
87-102, 104-113, 115-153  
156-155, 169-171

## Таксационное описание

Селенгинский-ЦКК лесничество: уч.Каменское  
 Категория защитности: Леса в водоохраных зонах

Квартал: 149

№	Площадь	Состав	Э	Л	В	Д	К	Г	Б	Тип	П	Запас сыро	раст.	К	Запас на выделе	м3	Л	Един.	Захламлен.	Хозяйственные
№	Пло-	подрост,	Я:	л:	е:	о:	В:	и:	л:	р:	о:	леса:	о:	леса,	м3	л	дер.	распр	распр	
№	м:	пчва,	у:	м:	а:	р:	с:	м:	в:	и:	тип:	н:	На:	В	т.	ч.	о:	дер.	распр	
№	е:	га:	рельеф,	с:	е:	а:	о:	е:	о:	т:	лесор.	о:	Общий:	по:	в:	Сухо:	Ре:	ест.	дер.	
№	р:	л:	особенности	-:	н:	с:	т:	т:	з:	е:	услов:	т:	га:	на:	сост.	а:	стоя:	дин:	воз:	
№	а:	выдела	н:	т:	т:	а:	р:	р:	т:	а:	выдел:	пород:	р:	а:	вида:	ли:	к:	вида:		
1	19,0	5С1К2С2ОС+П+Б	1 С	210	22	40	11	4	4	ЗЛ-РТ	1,0	420	7980	3990	3					
			21 К	210	21	32								798	1					
			С	130	19	26								1596	1					
			ОС	130	22	40								1596	3					
			подрост: 8П1ОС1С (10) 1,0 м, 1,5 тыс.шт/га, благонадежный																	
			подлесок: СПР ШП Р редкий																	
			склон Ю -35																	
			озу: Уч-ки леса на крутых склонах																	
2	3,1	5ОС2Б2П1К	1 ОС	20	8	8	2	1	3	ЗЛ-РТ	,7	70	217	109						
			7 Б	20	8	8								43						
			П	20	5	6								43						
			К	20	5	6								22						
			подлесок: СПР ШП Р редкий																	
			склон ЮВ-33																	
			озу: Уч-ки леса на крутых склонах																	
3	2,5	8ОС1С1К+Л	1 ОС	140	26	32	14	4	2	ЗЛ-РТ	,6	290	725	580	3					
			25 С	190	22	32								73	2					
			К	190	22	32								72	1					
			подлесок: СПР ШП Р редкий																	
			склон Э -30																	
			озу: Уч-ки леса на крутых склонах																	
4	5,5	1ОС+ОС+К	1 С	190	22	32	10	4	4	ОЛХ	1,0	430	2365	2365	2					
			подрост: 7КЗБ (15) 1,0 м, 1,5 тыс.шт/га, благонадежный																	
			подлесок: ОЛХ ШП СПР редкий																	
			склон Э -36																	
			озу: Уч-ки леса на крутых склонах																	
5	5,0	Редина Биолог. 8С2ОС+К+П+Б	С	190	25	40			3	ЗЛ-РТ	,2									
			ОС	190	22	28														
			подрост: 7ОС2П1К (10) 3,0 м, 1,5 тыс.шт/га, благонадежный																	
			подлесок: СПР ШП Р редкий																	
			склон ЮВ-30																	
			озу: Уч-ки леса на крутых склонах																	
6	1,6	5ОС3П1К1С+Б	1 ОС	140	28	44	14	4	2	ШТР	,9	400	640	320	3					
			24 П	120	17	20								192	2					
			К	120	25	32								64	1					
			С	120	25	36								64	1					
			подрост: 10П (30) 5,0 м, 8,0 тыс.шт/га, благонадежный																	
			склон ЮВ-25																	
7	6,5	7ОС2П1С+К+Б	1 ОС	140	28	40	14	4	2	ЗЛ-РТ	1,0	470	3055	2138	3					
			26 П	140	18	22								611	2					
			С	190	24	40								306	2					
			подрост: 9П1К (20) 3,0 м, 7,5 тыс.шт/га, благонадежный																	
			подлесок: СПР ШП Р редкий																	
			склон ЮВ-29																	
			озу: Уч-ки леса на крутых склонах																	
8	7,0	9С1ОС+К+Л	1 С	190	22	30	10	4	4	ОЛХ	1,0	410	2870	2583	2					
			22 ОС	140	24	30								287	3					
			подрост: 6К2С2ОС (15) 2,0 м, 4,5 тыс.шт/га, благонадежный																	
			подлесок: ОЛХ средний																	
			склон Ю -32																	
			озу: Уч-ки леса на крутых склонах																	
9	1,5	7С1К2П+ОС+Б	1 С	170	26	32	9	4	3	БР	,7	280	420	294	2					
			24 К	170	26	36								42	1					
			П	100	17	26								84	2					
			подрост: 9П1К (25) 3,0 м, 4,5 тыс.шт/га, благонадежный																	
			склон В -5																	
10	12,0	5П2Е1Б2К+ОС	1 П	130	21	24	7	4	4	ОС	,7	280	3360	1680	2					
			23 Е	130	23	24								672	1					
			Б	130	22	26								336	3					
			К	250	26	56								672	1					
			подрост: 10П (30) 4,0 м, 8,0 тыс.шт/га, благонадежный																	
			подлесок: СМР ЧР СПР редкий																	
11	3,0	4С3Б3ОС+Л+П+Е+К	1 С	50	14	16	3	2	3	ЗЛ-РТ	1,0	180	540	216						
			14 Б	50	14	16								162						
			ОС	50	14	16								162						
			подлесок: СПР ШП ОЛХ редкий																	
			склон Ю -13																	
12	24,0	4П4ОС1К1С+Б	1 П	140	19	24	7	4	4	ОС	1,0	410	9840	3936	2					
			22 ОС	140	25	36								3936	3					
			К	210	23	36								984	1					

Равн.пост.руб.  
30%

П.повт.10 К

Равн.пост.руб.  
30%

П.повт.10 К

Равн.пост.руб.  
20%

П.повт.10 К

Прореживание  
40%

П.повт.10

АКТ № 106 О ЛЕСНОМ ПОЖАРЕ

2015 года " 11 " сентября настоящий акт составил

Инженер ОЗЛ Кабанского лесничества В.М. Орлов в конторе

ОО и ОД Кабанского лесничества, 3-й квартал, с. Кабанск, Кабанский район, РБ  
(место составления акта)

о нижеследующем:

1. " 22 " августа 2015 года в " 08 " часов " 00 " минут был обнаружен лесной пожар в кв. № 149, 150, 151 выделы по списку; Каменского участкового лесничества Кабанского лесничества в 16 км от н/п. Елань (указать, где был обнаружен пожар, квартал, урочище, расстояние от ближайшего населенного)

2. Пожар обнаружен Инженером 2 категории Каменского участка АУ РБ «Кабанский лесхоз» Капустиным В.И. (указать - с пожарной вышки, находящейся в квартале, указать должность, фамилию, имя, отчество

-----  
место жительства)

3. Площадь пожара в момент обнаружения 70,0 га лесной и 0,0 га нелесной (указать площадь пожара в га)

4. Сообщение (донесение патрульной авиации) получено " 22 " 08 2015г в « 08 » час " 00 " мин инженером 2 категории Каменского участка АУ РБ «Кабанский лесхоз» Капустиным В.И.

(указать дату и время получения сообщения или донесения о пожаре и кем оно получено)

5. На месте возникновения пожара обнаружено \_\_\_\_\_ ничего не обнаружено (указать, что обнаружено: остатки костра и т.д.,

-----  
что может способствовать установлению причин и виновника лесного пожара)

6. Причина возникновения пожара: не установлена

(указать установленную или предполагаемую причину, если

нарушение ППБ в лесах - время и в чем оно выразилось, наименование пункта правил, кем утверждены)

7. Виновники возникновения пожара:

фамилии, имена и отчества, год рождения \_\_\_\_\_ не выявлены

\_\_\_\_\_ место жительства

-----  
(подробный адрес)

\_\_\_\_\_ место работы, учебы, занимаемые должности

\_\_\_\_\_ размер заработка

\_\_\_\_\_ семейное положение

-----  
(число членов семьи, количество иждивенцев)

\_\_\_\_\_ документы, удостоверяющие личность виновников возникновения пожара

-----  
(наименование документов, их номера, кем и когда выданы)

В тех случаях, когда виновники на месте пожара не были обнаружены, указывается данные, необходимые для расследования в целях выявления виновников

8. Тушение пожара начато " 22 " августа 2015г. " 08 " час. " 00 " минут.

9. Пожаром охвачена площадь в га:

Вид лесного пожара и его интенсивность	Насаждений средневозрастных, приспевающих, старых и перестойных		Площадь, пройденная пожарами	В том числе насаждений, из которых выведена реализована древесины	Культуры	Классы лесности	Уровень	Бедн и пок	Итого	Нелесной площади
	Приспева- ладная порода	Всего								
1	2	3	4		5	6	7	8	9	10
Низовой бегл										
Слабая										
Средняя										
Сильная										
Низовой уст										
Слабая										
Средняя	С, П, Ос	2020	2020						2020	
Сильная										
Почвенно-торф										
Слабая										
Средняя										
Сильная										
Верховой	С, П	550	550						550	
Слабая										
Средняя										
Сильная										
Итого:		2570	2570						2570	

(Заполняется на основе таксационных материалов по данным натурного обследования)

10. Пожар ликвидирован " 06 " 09 2015г. " 21 " час. " 00 " минут. работниками Каменского участка АУ РБ «Кабанский лесхоз» - 16 чел.,



и привлеченными АПС - 18 чел., ИП - 25 чел. (указать кем: аэрипожарной командой, командой ПХС, привлеченными рабочими, населением и т.д.)

11. На тушении пожара отработано:  
а) человеко - дней 536  
в) автомашиносмен 167,5  
г) тракторосмен 33,5  
д) \_\_\_\_\_
12. Применяющиеся способы и средства по тушению пожара заливание водой из РЛО, захлестывание, окопка, напашка минерализованных полос,  
(захлестывание, окопка, заливание водой из РЛО, пожарных автоцистерн, с помощью мотопомп, при помощи химикатов и т.п.)
13. Принятые меры к окарауливанию пожара: окарауливание в течении \_\_\_\_\_ часов
14. Ответственное лицо за окарауливание работник  
участка АУ РБ «Кабанский лесхоз»  
(должность, место работы, фамилия, имя, отчество)

15. Потери в результате пожара:  
а) древесины на корню 19663,85 м3, на сумму 39333395,2 руб.;  
б) заготовленной лесопродукции нет м3, на сумму нет руб.;  
в) зданий, сооружений, машин, оборудования и другого имущества, (указать наименование, количество и стоимость) нет  
г) стоимость работ по очистке территории нет  
д) стоимость лесовосстановительных работ нет  
(на всей площади пройденной пожаром)  
е) стоимость работ по тушению пожара уточняются  
ж) общая сумма ущерба уточняются  
16. Должность, фамилия, имя и отчество лица, руководившего тушением пожара инженер 2 категории Каменского участка Капустин В.И.  
17. К акту прилагаются:  
а) схематический чертёж пройденной огнем площади;  
б) расчеты и обоснования размеров ущерба от потерь древесины на корню, уничтожения огнем культур, молодняков, от потерь готовой продукции, стоимости работ по очистке территории, расходов на тушение пожаров и пр.;  
в) докладная записка руководителя тушения пожара об условиях (класс пожарной опасности по условиям погоды, силе и направлении ветра, лесогидрологических особенностях и рельефе местности), распространения (развития) пожара и о ходе его тушения, применявшихся тактических приемах, способах и технических средствах, распределении имевшихся сил и средств по периферии пожара, сроках и количестве привлеченных дополнительно сил и средств и их использовании;  
г) \_\_\_\_\_  
д) \_\_\_\_\_

Составитель акта инженер ОЗЛ СО и ОД Кабанского лесничества В.М. Орлов

Объяснение лица, по вине которого произошел пожар\* \_\_\_\_\_

(Подпись / Ф.И.О.) \_\_\_\_\_

<\*> В случае отказа лица, по вине которого произошел пожар, от подписания акта, в нем делается запись об этом.

Присутствовавшие при составлении акта \_\_\_\_\_

(Подпись / Ф.И.О.) \_\_\_\_\_



№ 14


**ЛИСТОК СИГНАЛИЗАЦИИ**  
**о выявлении повреждений насаждений насекомыми, болезнями**  
**и другими неблагоприятными факторами**

1. Место выявления повреждений: Кабанское лесничество, Каменское участковое лесничество, Кв. 149 Выд. 1,2,3,4,5,6,7,8,10,11  
(урочище, лесничество, лесопарк, квартал, выдел, координаты, другое)
2. Что обнаружено: горельник  
(ветровал, бурелом, горельник, объедание, свежий сухостой, пожелтение хвои или листвы, наличие большого количества личинок на деревьях, другое и т.п.)
3. Повреждена древесная порода: Ос,Б,С,Лц
4. Примерная площадь повреждения: выдела 1 (0,8 га), 2 (0,6 га), 3 (0,15), 4 (5,5 га), 5 (3,3 га), 6 (0,2 га), 7 (0,9 га), 8 (7,0 га), 10 (1,8 га), 11 (3,0 га)
5. Сообщил (должность, Ф.И.О.): Орлов В.М.
6. Контактный телефон (адрес): 8-301-38-41-5-56

Дата 29.06.2017

Подпись *В.М. Орлов*

*лесничий Орлов В.М.*  
*29.06.2017*



По состоянию на 1 января 2017 года

Форма № 5-ГЛР Распределение площади лесных насаждений по группам пород, группам возраста, полнотам и классам бонитета

Площадь - га

Площадь лесных насаждений по группам пород и классам бонитета, га (тыс. га)

Группы возраста и полноты	Код строки	Хвойные						Твердолиственные						Мягколиственные					
		II и выше	III	IV	V	VA-VB	Итого	II и выше	III	IV	V	VA-VB	Итого	II и выше	III	IV	V	VA-VB	Итого

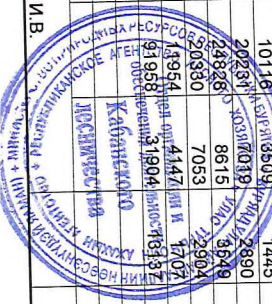
Республика Бурятия

Кабанское

Молодняки	10	32	185	394	137	56	804	0	0	0	0	0	0	0	0	0	0	0	0	95	275	63	14	5	452
0.4	11	89	509	1085	376	155	2214	0	0	0	0	0	0	0	0	0	0	0	0	261	757	174	37	12	1241
0.5	12	177	1018	2169	753	310	4427	0	0	0	0	0	0	0	0	0	0	0	0	427	1239	284	61	20	2031
0.6	13	217	1250	2662	923	381	5433	0	0	0	0	0	0	0	0	0	0	0	0	639	1859	427	92	31	3048
0.7	14	185	1065	2268	787	324	4629	0	0	0	0	0	0	0	0	0	0	0	0	616	1790	411	88	29	2934
0.8	15	105	602	1282	445	183	2617	0	0	0	0	0	0	0	0	0	0	0	0	332	964	221	47	16	1580
0.9-1.0	16	805	4629	9860	3421	1409	20124	0	0	0	0	0	0	0	0	0	0	0	0	2370	6884	1580	339	113	11286
Итого	20	218	1255	2674	928	382	5457	0	0	0	0	0	0	0	0	0	0	0	0	77	444	947	328	135	1931
Средневозрастные	21	480	2762	5684	2041	841	12008	0	0	0	0	0	0	0	0	0	0	0	0	170	978	2083	723	298	4252
0.3-0.4	22	961	5523	11767	4082	1681	16814	0	0	0	0	0	0	0	0	0	0	0	0	278	1600	3408	1182	487	6955
0.5	23	1178	6779	14442	5012	2063	24074	0	0	0	0	0	0	0	0	0	0	0	0	418	2400	5112	1774	730	10434
0.6	24	961	5523	11767	4082	1681	16814	0	0	0	0	0	0	0	0	0	0	0	0	201	1155	2461	854	352	5023
0.7	25	568	3264	6653	2412	993	14190	0	0	0	0	0	0	0	0	0	0	0	0	1546	8888	18934	6569	2705	38642
0.8	26	4366	25106	53487	18557	7641	109157	0	0	0	0	0	0	0	0	0	0	0	0	21	121	258	89	37	526
0.9-1.0	30	50	286	609	211	87	1243	0	0	0	0	0	0	0	0	0	0	0	0	46	266	567	197	81	1157
Итого	31	109	629	1340	465	191	2734	0	0	0	0	0	0	0	0	0	0	0	0	76	435	928	322	133	1894
Приспевающие	32	219	1258	2680	930	383	5470	0	0	0	0	0	0	0	0	0	0	0	0	114	653	1392	483	198	2840
0.3-0.4	33	268	1543	3288	1141	470	6710	0	0	0	0	0	0	0	0	0	0	0	0	109	629	1340	465	191	2734
0.5	34	219	1258	2680	930	383	5470	0	0	0	0	0	0	0	0	0	0	0	0	55	315	670	232	96	1368
0.6	35	129	743	1583	549	226	3230	0	0	0	0	0	0	0	0	0	0	0	0	421	2419	5155	1788	736	10519
0.7	36	994	5717	12180	4226	1740	24857	0	0	0	0	0	0	0	0	0	0	0	0	44	255	542	188	77	1106
Спелые и перестойные	40	67	386	822	285	117	1677	0	0	0	0	0	0	0	0	0	0	0	0	97	560	1193	414	170	2434
0.3-0.4	41	148	848	1807	627	258	3688	0	0	0	0	0	0	0	0	0	0	0	0	159	917	1953	678	279	3986
0.5	42	295	1697	3615	1254	516	7377	0	0	0	0	0	0	0	0	0	0	0	0	241	1374	2930	1016	420	5981
0.6	43	362	2081	4436	1539	635	9053	0	0	0	0	0	0	0	0	0	0	0	0	230	1324	2821	979	403	5757
0.7	44	295	1697	3615	1254	516	7377	0	0	0	0	0	0	0	0	0	0	0	0	115	662	1410	489	201	2877
0.8	45	174	1003	2136	741	305	4359	0	0	0	0	0	0	0	0	0	0	0	0	886	5092	10849	3764	1550	22141
0.9-1.0	46	1341	7712	16431	5700	2347	33531	0	0	0	0	0	0	0	0	0	0	0	0	237	1095	1810	619	254	4015
Итого	50	367	2112	4499	1581	642	9181	0	0	0	0	0	0	0	0	0	0	0	0	574	2561	4017	1371	561	9084
0.3-0.4	51	826	4748	10116	3509	1445	20644	0	0	0	0	0	0	0	0	0	0	0	0	940	4191	6673	2243	919	14866
0.5	52	1652	9496	20231	6919	2890	41288	0	0	0	0	0	0	0	0	0	0	0	0	1412	6286	9861	3365	1379	22303
0.6	53	2025	11653	24828	8615	3649	50670	0	0	0	0	0	0	0	0	0	0	0	0	1357	6054	9495	3240	1326	21472
0.7	54	1660	9543	20380	7033	2904	41490	0	0	0	0	0	0	0	0	0	0	0	0	703	3086	4762	1622	665	10848
0.8	55	976	5612	11954	4147	1707	24396	0	0	0	0	0	0	0	0	0	0	0	0	5223	23283	36518	12460	5104	82588
0.9-1.0	56	7506	43164	91938	31904	13137	187669	0	0	0	0	0	0	0	0	0	0	0	0						
Всего	56	7506	43164	91938	31904	13137	187669	0	0	0	0	0	0	0	0	0	0	0	0						

Лесничий

Орлова И.В.



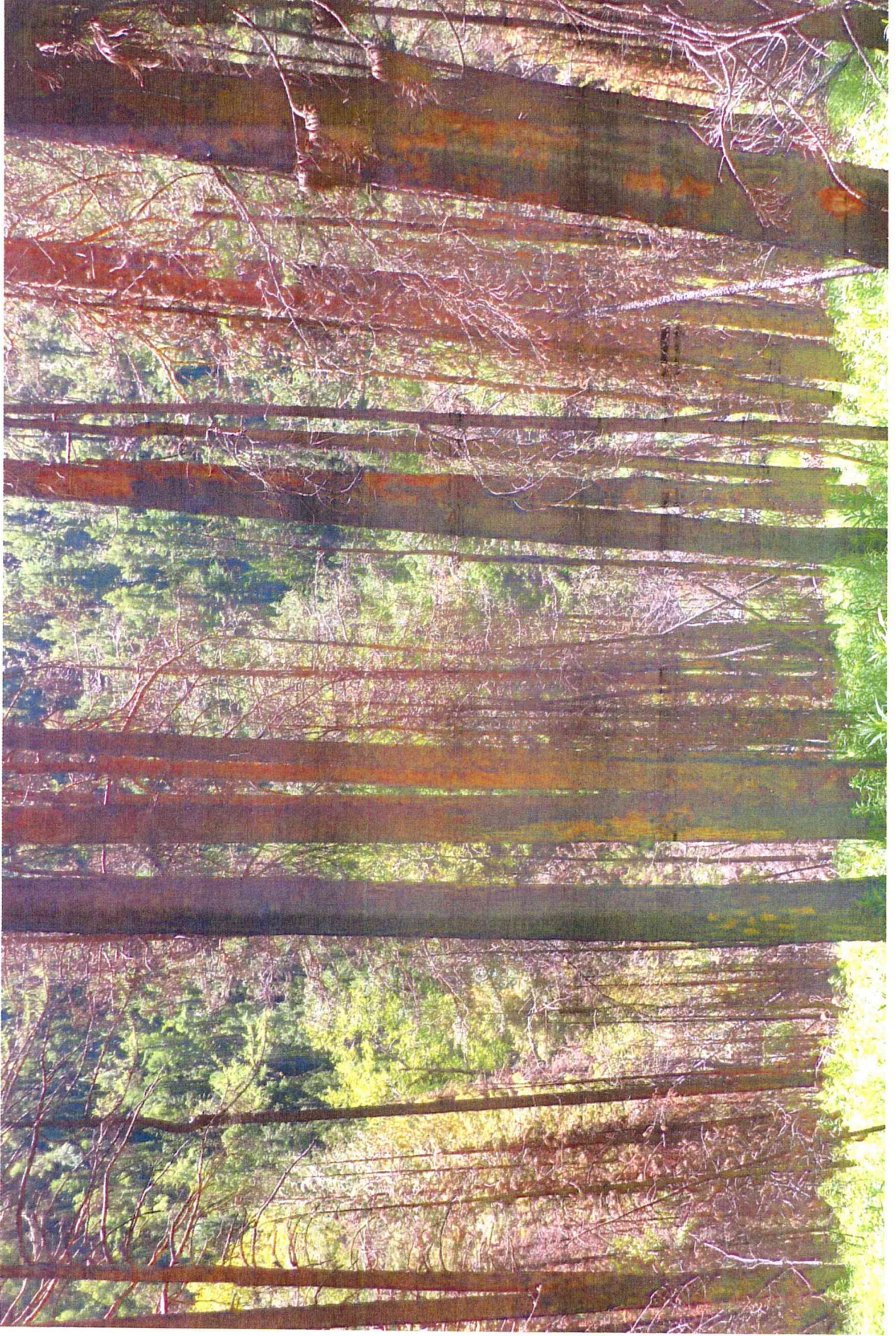
Кабанское л-во, Каменское уч. л-во, кв.149, выдел 1



Кабанское л-во, Каменское уч. л-во, кв. 149, выдел 3



Кабанское л-во, Каменское уч. л-во, кв. 149, выдел 4

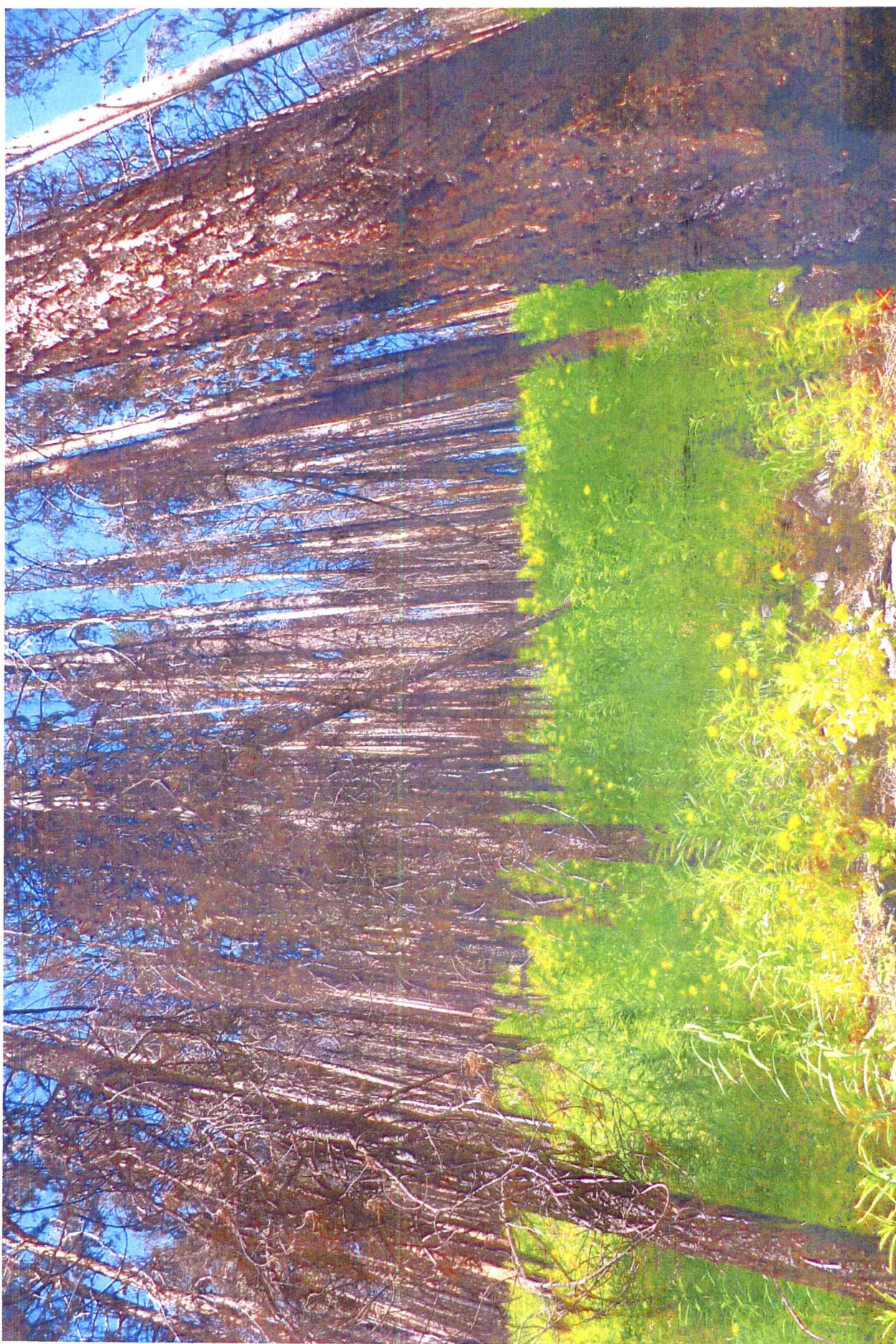


Кабанское л-во, Каменское уч. л-во, кв.149, выдел 7





Кабанское л-во, Каменское уч. л-во, кв.149, выдел 8



Кабанское л-во, Каменское уч. л-во, кв.149, выдел 10



Кабанское л-во, Каменское уч. л-во, кв.149, выдел 11

