

Приложение 2
к приказу Минприроды России
от 16.09.2016 №480

Форма
УТВЕРЖДАЮ:

Должность: Первый заместитель
руководителя РАЛХ
Ф.И.О. Овощ Д.В. Баклашкин
Дата 30 октября 2017 г.

Акт
лесопатологического обследования № 626
лесных насаждений Кишинского лесничества (лесопарка)
Республика Бурятия (субъект РФ)

Способ лесопатологического обследования: 1. Визуальный
2. Инструментальный

Место проведения

| Участковое лесничество | Урочище (дача) | Квартал (кварталы) | Выдел (выделы) | Площадь, га |
|------------------------|----------------|--------------------|----------------|-------------|
| Гремячинское | | 364 | 2 | 13,0 |
| | | | 3 | 9,3 |

Лесопатологическое обследование проведено на общей площади 22,3 га.

2. Инструментальное обследование лесного участка.*

2.1 Фактическая таксационная характеристика лесного насаждения соответствует (не соответствует) (нужное подчеркнуть) таксационному описанию. Причины несоответствия: **давность лесоустройства, пожар 2015 года.**

Ведомость лесных участков с выявленными несоответствиями таксационным описаниям приведена в приложении 1 к Акту.

2.2. Состояние насаждений: **с нарушенной устойчивостью**
с утраченной устойчивостью

причины повреждения:

Устойчивый низовой пожар 1-3 летней давности высокой интенсивности, (код 865)

Воздействия сильных ветров прошлых лет, повлекшие наклон более 10 , изгиб или вывал деревьев, (код 821)

В том числе: заселено (отработано) стволовыми вредителями

| Вид вредителя | Порода | Встречаемость (% заселенных деревьев) | Степень заселения лесного насаждения (слабая, средняя, сильная) |
|---------------|--------|---------------------------------------|---|
| | | | |
| | | | |
| | | | |
| | | | |
| | | | |

повреждено огнем:

| вид пожара | порода | состояние корневых лап | | состояние корневой шейки | | подсушивание луба | |
|---|--------|-----------------------------|----------------------------------|--|----------------------------------|---------------------------------------|----------------------------------|
| | | % повреждённых огнём корней | % деревьев с данным повреждением | ожог корневой шейки по окружности (1/4;2/4;3/4; более 3/4) | % деревьев с данным повреждением | по окружности (1/4;2/4;3/4; более3/4) | % деревьев с данным повреждением |
| Устойчивый низовой пожар 1-3 летней давности высокой интенсивности, (код 865) | С | | | более 3/4 | 100 | более 3/4 | 100 |
| | Л | | | более 3/4 | 100 | более 3/4 | 100 |
| | Б | | | более 3/4 | 100 | более 3/4 | 100 |
| | | | | | | | |

заражено болезнями:

| вид болезни | порода | встречаемость (% зараженных деревьев) | степень поражения лесного насаждения (слабая, средняя, сильная) |
|-------------|--------|---------------------------------------|---|
| | | | |
| | | | |

ЗАКЛЮЧЕНИЕ

С целью предотвращения негативных процессов или снижения ущерба от их воздействия назначено:

| Участковое лесничество | Урочище (дача) | Квартал | Выдел | Площадь выдела, га | Вид мероприятия | Площадь мероприятия, га | Порода | Запас на выдел, куб. м | Крайние сроки проведения |
|------------------------|----------------|---------|-------|--------------------|-----------------|-------------------------|-------------|---------------------------|--------------------------|
| Гремячинское | | 364 | 2 | 13,0 | СРВ | 3,7 | С Л Б | 83,89 74,93 3,71 | 2018г |
| | | | 3 | 9,3 | СРВ | 9,3 | К Л Б | 194,03 128,73 19,10 | 2018г |

В Кикинском лесничестве Гремячинском участковом лесничестве преобладающий бонитет является 4. Форма №5-ГЛР «Распределение площади лесных насаждений по группам пород, группам возраста, полнотам и классам бонитета» прилагается в приложении.

Ведомость перечета деревьев, назначенных в рубку, и абрис лесного участка прилагаются (приложение 2 и 3 к Акту).

Меры по обеспечению возобновления: естественное возобновление.

Мероприятия, необходимые для предупреждения повреждения или поражения смежных насаждений:

В прилегающих насаждениях необходимо проводить надзор за вредителями и болезнями, с целью своевременного обнаружения очагов и проведения лесозащитных мероприятий

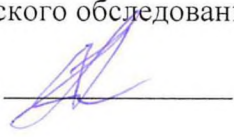
Сведения для расчёта степени повреждения:

год образования старого сухостоя _____;

основная причина повреждения древесины Пожар 2015г.

Дата проведения обследований 24.07.17г.

Исполнитель работ по проведению лесопатологического обследования:

Ф.И.О. Пономарев С.А. Подпись 

Ведомость перечета деревьев, назначенных в рубку

ВРЕМЕННАЯ ПРОБНАЯ ПЛОЩАДЬ № 1

Субъект Российской Федерации: Республика Бурятия

Лесничество: Кикинское

Участковое лесничество: Гремячинское

Квартал **364** Выдел: **2** Площадь: **13,0** га

Номер очага: Размер пробной площади: **0,80** га

Таксационная характеристика:

Тип леса: **БАГ**

Состав: **5 С** ; **4 Л** ; **1 Б** ; ; ; ; ;

Возраст: **110** ; **110** ; **110** ; ; ; ; ;

Бонитет: **4** Полнота: **0,5** Запас на га, м³: **148,8** Возобновление: **естественное возобновление**

Время и причина ослабления насаждения: Устойчивый низовой пожар 1-3 летней давности высокой интенсивности, (код 865)

Воздействия сильных ветров прошлых лет, повлекшие наклон более 10°, изгиб или вывал деревьев. (код 821)

Тип очага вредных организмов: эпизодический, хронический (подчеркнуть).

Фаза развития очага вредных организмов: начальная, нарастания численности, собственно вспышка, кризис (подчеркнуть).

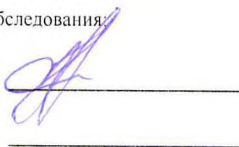
Состояние насаждения, намечаемые мероприятия: **насаждение (усыхающее)** ; **Кнас = 3,59**

рекомендуется проведение СРВ

Исполнитель работ по проведению лесопатологического обследования:

Ф.И.О. Пономарев С.А.

Подпись



Дата составления документа

24.07.2017

Телефон 8(3012) 332265

КВ. 364 ВЫД. 2

Порода: С средняя категория состояния: 3,60 - (усыхающее)

| Ступени толщины | Количество деревьев по категориям состояния, шт | | | | | | | | | | | | | | | | Всего деревьев по ступеням толщины | | | |
|--------------------|---|----|-----|----|---|----|---|----|----|----|-------------------|----|----|-------------------|----|----|------------------------------------|---------------------|-------------------|--|
| | I | II | III | IV | | V | | VI | | | ветровал, бурелом | | | аварийные деревья | | | шт | подлежат рубке,% | подлежат рубке | |
| | | | | НЗ | З | НЗ | З | НЗ | З | О | НЗ | З | О | НЗ | З | О | | | | |
| 1 | 2 | 3 | 4 | 5 | 6 | 7 | 8 | 9 | 10 | 11 | 12 | 13 | 14 | 15 | 16 | 17 | 18 | 19 | 17 | |
| 8 | | | | | | | | | | | | | | | | | | | | |
| 12 | | | | | | | | | | | | | | | | | | | | |
| 16 | | | 7 | | | 1 | | | | | | | | | | | 8 | 0,27 | | |
| 20 | | | 22 | | | 2 | | | | | | | | | | | 24 | 0,93 | | |
| 24 | | | 29 | | | 30 | | | | | 1 | | | | | | 60 | 22,70 | | |
| 28 | | | 22 | | | 4 | | | | | 2 | | | | | | 28 | 6,29 | | |
| 32 | | | 3 | | | | | | | | | | | | | | 3 | | | |
| 36 | | | 5 | | | | | | | | | | | | | | 5 | | | |
| 40 | | | | | | | | | | | | | | | | | | | | |
| 44 | | | | | | | | | | | | | | | | | | | | |
| 48 | | | | | | | | | | | | | | | | | | | | |
| 52 | | | | | | | | | | | | | | | | | | | | |
| 56 | | | | | | | | | | | | | | | | | | | | |

| | | | | | | | | | | | | | | | | | | | |
|--------------|--|--|--------|--|--|--------|--|--|--|--|-------|--|--|--|--|--|--------|--------|-------|
| Итого,% | | | 69,81 | | | 27,36 | | | | | 2,83 | | | | | | 100% | 30,19% | |
| Итого,шт | | | 88 | | | 37 | | | | | 3 | | | | | | 128 | | 40 |
| Итого,кбм | | | 41,950 | | | 16,440 | | | | | 1,700 | | | | | | 60,090 | | 18,14 |
| Итого,кбм/га | | | 52,438 | | | 20,550 | | | | | 2,125 | | | | | | 75,1 | | 22,7 |

Порода: Л средняя категория состояния: 3,69 - (усыхающее)

| Ступени толщины | Количество деревьев по категориям состояния, шт | | | | | | | | | | | | | | | | Всего деревьев по ступеням толщины | | | |
|--------------------|---|----|-----|----|---|----|---|----|----|----|-------------------|----|----|-------------------|----|----|------------------------------------|---------------------|-------------------|--|
| | I | II | III | IV | | V | | VI | | | ветровал, бурелом | | | аварийные деревья | | | шт | подлежат рубке,% | подлежат рубке | |
| | | | | НЗ | З | НЗ | З | НЗ | З | О | НЗ | З | О | НЗ | З | О | | | | |
| 1 | 2 | 3 | 4 | 5 | 6 | 7 | 8 | 9 | 10 | 11 | 12 | 13 | 14 | 15 | 16 | 17 | 18 | 19 | 20 | |
| 8 | | | | | | | | | | | | | | | | | | | | |
| 12 | | | | | | | | | | | | | | | | | | | | |
| 16 | | | 5 | | | | | | | | | | | | | | 5 | | | |
| 20 | | | 17 | | | 5 | | | | | 1 | | | | | | 23 | 3,45 | | |
| 24 | | | 25 | | | 21 | | | | | 2 | | | | | | 48 | 20,56 | | |
| 28 | | | 15 | | | 6 | | | | | 1 | | | | | | 22 | 8,79 | | |
| 32 | | | 5 | | | | | | | | 1 | | | | | | 6 | 1,70 | | |
| 36 | | | 2 | | | | | | | | | | | | | | 2 | | | |
| 40 | | | | | | | | | | | | | | | | | | | | |
| 44 | | | | | | | | | | | | | | | | | | | | |
| 48 | | | | | | | | | | | | | | | | | | | | |
| 52 | | | | | | | | | | | | | | | | | | | | |
| 56 | | | | | | | | | | | | | | | | | | | | |

| | | | | | | | | | | | | | | | | | | | |
|--------------|--|--|--------|--|--|--------|--|--|--|--|-------|--|--|--|--|--|--------|--------|-------|
| Итого,% | | | 65,50 | | | 29,18 | | | | | 5,32 | | | | | | 100% | 34,50% | |
| Итого,шт | | | 69 | | | 32 | | | | | 5 | | | | | | 106 | | 37 |
| Итого,кбм | | | 30,770 | | | 13,710 | | | | | 2,500 | | | | | | 46,980 | | 16,21 |
| Итого,кбм/га | | | 38,463 | | | 17,138 | | | | | 3,125 | | | | | | 58,7 | | 20,3 |

2.3. Выборке подлежит 29,52 % деревьев,
в том числе:

порода: С

| | | |
|--------------------------------|-------------------|------------------------|
| ослабленных | <u> </u> | % (причины назначения) |
| сильно ослабленных | <u>69,81</u> | % (причины назначения) |
| усыхающих | <u>0,00</u> | % (причины назначения) |
| свежего сухостоя | <u>27,36</u> | %; |
| в том числе: свежего ветровала | <u>2,83</u> | %; |
| свежего бурелома | <u> </u> | %; |
| старого ветровала | <u>0,00</u> | %; |
| в том числе: старого бурелома | <u> </u> | %; |
| старого сухостоя | <u>0,00</u> | %; |
| аварийных | <u>0,00</u> | %. |

порода: Л

| | | |
|--------------------------------|-------------------|------------------------|
| ослабленных | <u> </u> | % (причины назначения) |
| сильно ослабленных | <u>65,50</u> | % (причины назначения) |
| усыхающих | <u>0,00</u> | % (причины назначения) |
| свежего сухостоя | <u>29,18</u> | %; |
| в том числе: свежего ветровала | <u>5,32</u> | %; |
| свежего бурелома | <u> </u> | %; |
| старого ветровала | <u>0,00</u> | %; |
| в том числе: старого бурелома | <u> </u> | %; |
| старого сухостоя | <u>0,00</u> | %; |
| аварийных | <u>0,00</u> | %. |

порода: Б

| | | |
|--------------------------------|-------------------|------------------------|
| ослабленных | <u> </u> | % (причины назначения) |
| сильно ослабленных | <u>93,32</u> | % (причины назначения) |
| усыхающих | <u>0,00</u> | % (причины назначения) |
| свежего сухостоя | <u>5,51</u> | %; |
| в том числе: свежего ветровала | <u>1,17</u> | %; |
| свежего бурелома | <u> </u> | %; |
| старого ветровала | <u>0,00</u> | %; |
| в том числе: старого бурелома | <u> </u> | %; |
| старого сухостоя | <u>0,00</u> | %; |
| аварийных | <u>0,00</u> | %. |

2.4. Полнота лесного насаждения после уборки деревьев, подлежащих рубке, составит 0,3524
Критическая полнота для данной категории лесных насаждений составляет 0,3

Ведомость перечета деревьев, назначенных в рубку

ВРЕМЕННАЯ ПРОБНАЯ ПЛОЩАДЬ № 1

Субъект Российской Федерации: Республика Бурятия

Лесничество: Кикинское

Участковое лесничество: Гремячинское

Квартал **364** Выдел: **3** Площадь: **9,3** га

Номер очага: _____ Размер пробной площади: **0,80** га

Таксационная характеристика:

Тип леса: **БР**

Состав: **5 С** ; **4 Л** ; **1 Б** ; ; ; ;
Возраст: **110** ; **110** ; **110** ; ; ; ;

Бонитет: **4** Полнота: **0,4** Запас на га, м3: **153,0** Возобновление: **естественное зарращивание**

Время и причина ослабления насаждения: Устойчивый низовой пожар 1-3 летней давности высокой интенсивности, (код 865)

Воздействия сильных ветров прошлых лет, повлекшие наклон более 10 , изгиб или вывал деревьев, (код 821)

Тип очага вредных организмов: эпизодический, хронический (подчеркнуть).

Фаза развития очага вредных организмов: начальная, нарастания численности, собственно вспышка, кризис (подчеркнуть).

Состояние насаждения, намечаемые мероприятия: **насаждение (сильно ослабленное)** ; **Кнас = 3,49**

рекомендуется проведение СРВ

Исполнитель работ по проведению лесопатологического обследования:

Ф.И.О. Пономарев С.А.

Подпись _____

Дата составления документа

24.07.2017

Телефон

8(3012)332265

2.3. Выборке подлежит 24,36 % деревьев,
в том числе:

порода: С

| | | |
|--------------------------------|-------------------|------------------------|
| ослабленных | <u> </u> | % (причины назначения) |
| сильно ослабленных | <u>73,05</u> | % (причины назначения) |
| усыхающих | <u>0,00</u> | % (причины назначения) |
| свежего сухостоя | <u>18,72</u> | %; |
| в том числе: свежего ветровала | <u>8,23</u> | %; |
| свежего бурелома | <u> </u> | %; |
| старого ветровала | <u>0,00</u> | %; |
| в том числе: старого бурелома | <u> </u> | %; |
| старого сухостоя | <u>0,00</u> | %; |
| аварийных | <u>0,00</u> | %. |

порода: Л

| | | |
|--------------------------------|-------------------|------------------------|
| ослабленных | <u> </u> | % (причины назначения) |
| сильно ослабленных | <u>76,42</u> | % (причины назначения) |
| усыхающих | <u>0,00</u> | % (причины назначения) |
| свежего сухостоя | <u>15,58</u> | %; |
| в том числе: свежего ветровала | <u>8,00</u> | %; |
| свежего бурелома | <u> </u> | %; |
| старого ветровала | <u>0,00</u> | %; |
| в том числе: старого бурелома | <u> </u> | %; |
| старого сухостоя | <u>0,00</u> | %; |
| аварийных | <u>0,00</u> | %. |

порода: Б

| | | |
|--------------------------------|-------------------|------------------------|
| ослабленных | <u> </u> | % (причины назначения) |
| сильно ослабленных | <u>86,31</u> | % (причины назначения) |
| усыхающих | <u>0,00</u> | % (причины назначения) |
| свежего сухостоя | <u>9,02</u> | %; |
| в том числе: свежего ветровала | <u>4,67</u> | %; |
| свежего бурелома | <u> </u> | %; |
| старого ветровала | <u>0,00</u> | %; |
| в том числе: старого бурелома | <u> </u> | %; |
| старого сухостоя | <u>0,00</u> | %; |
| аварийных | <u>0,00</u> | %. |

2.4. Полнота лесного насаждения после уборки деревьев, подлежащих рубке, составит 0,30256
Критическая полнота для данной категории лесных насаждений составляет 0,3

Приложение 1
к акту лесопатологического обследования

Ведомость лесных участков с выявленными несоответствиями таксационным описаниям

| Источник данных | Год проведения лесосурьейства | Номер квартала | Номер выдела | Площадь выдела, га | Целевое назначение лесов | Категория защитных лесов | Номер лесопатологического выдела | Площадь лесопатологического выдела, га | Таксационная характеристика | | | | | | | | | | | Заложено пробных площадей | |
|-----------------|-------------------------------|----------------|--------------|--------------------|--------------------------|--------------------------|----------------------------------|--|-----------------------------|--------|--------------|-------------------|---------------------|----------|------------------------------|---------|---------|------------------|-----------------|---------------------------|--|
| | | | | | | | | | состав | порода | возраст, лет | средняя высота, м | средний диаметр, см | тип леса | тип условий местопрорастания | полнота | фонитет | запас, куб. м/га | количество, шт. | общая площадь, га | |
| ТО | | 364 | 2 | 13 | защитные | леса водохранилища | 2 | 9,3 | 5С4Л | С | 110 | 19 | 24 | БАГ | | полнота | фонитет | 170 | 1 | 0,8 | |
| | | | | | | | | | 1Б | Л | 110 | 20 | 24 | БАГ | | 0,6 | 4 | 150,00 | | | |
| Ф | | 364 | 2а | 3,7 | защитные | леса водохранилища | 2а | 3,7 | 5С4Л | С | 110 | 19 | 24 | БАГ | | 0,5 | 4 | 8 | 1 | 0,8 | |
| | | | | | | | | | 1Б | Л | 110 | 19 | 24 | БАГ | | 0,5 | 4 | 150,00 | | | |
| ТО | | 364 | 3 | 9,3 | защитные | леса водохранилища | 3 | 9,3 | 4К43Б | К | Б20 | 3 | 2 | БР | | 0,5 | 4 | 8 | 1 | 0,8 | |
| | | | | | | | | | 3Ос | Ос | | | | | | | | | | | |
| Ф | | 364 | 3 | 9,3 | защитные | леса водохранилища | 3 | 9,3 | 5С4Л | С | 110 | 19 | 24 | БР | | 0,4 | 4 | 150,00 | 1 | 0,8 | |
| | | | | | | | | | 1Б | Л | 110 | 19 | 24 | БР | | 0,4 | 4 | 150,00 | | | |

Примечание:

ТО - таксационные описания

Ф - фактическая характеристика лесного насаждения

Исполнитель работ по проведению лесопатологического обследования:

Ф.И.О. _____ Подпись

Пономарев С.А.

Подпись

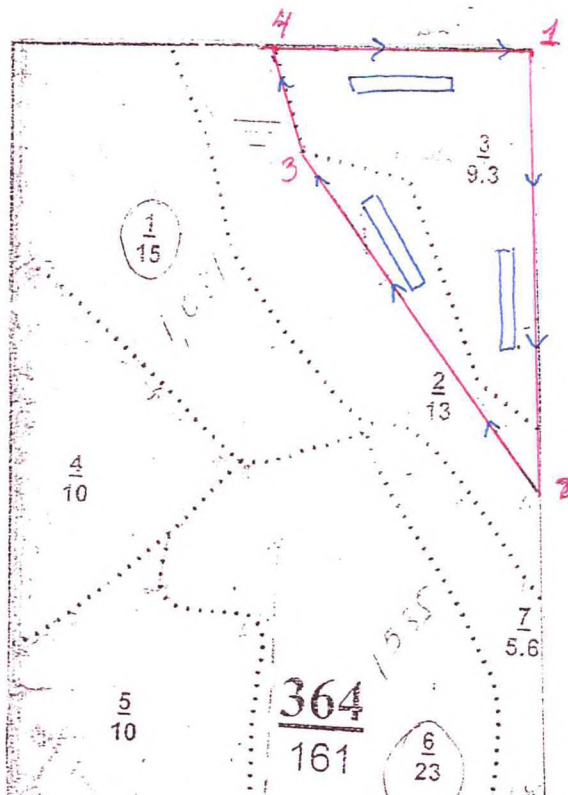


Абрис участка

М 1:10000

Выдел 2 S-3,7 га.
Выдел 3 S-9,3 га.

→ МАРШРУТНЫЙ ХОД
□ ПРИБНАЯ ПЛОЩАДКА



| № выдела | Ленты (круговой площадки) перечета | | | | |
|----------|------------------------------------|----------|-----------|-----------|-------------|
| | № ленты (площадки) | длина, м | ширина, м | радиус, м | площадь, га |
| | | | | | |

| Номера точек | Координаты | Румбы линий | Длина, м |
|--------------|--------------------------|-------------|----------|
| 1-2 | N52°36.839 - E107°50.325 | ЮВ:4 | 620 |
| 2-3 | N52°36.506 - E107°50.359 | СЗ:38 | 580 |
| 3-4 | N52°36.734 - E107°50.028 | СЗ:23 | 160 |
| 4-1 | N52°36.817 - E107°49.988 | СВ:87 | 380 |

Условные обозначения:

Исполнитель работ по проведению лесопатологического обследования:

Ф.И.О. Темляков С.А. Подпись [Signature]

Дата составления документа 24.04.2022 Телефон 8(201-2) 32-22-68

ЛИСТОК СИГНАЛИЗАЦИИ

о выявлении повреждений насаждений насекомыми, болезнями
и другими неблагоприятными факторами

1. Место выявления повреждений Кикинское лесничество Гремячинское участковое лесничество, кв.156 выд.1-10,14,15,19-22, кв.157 выд.9-12, кв.214 выд.1-4, кв.215 выд.11,18, кв.217 выд.11,18, кв.272 выд.20, кв.335 выд.8,10-24, кв.336 выд.2, кв.276 выд.11,13,14,18, кв.295 выд.2,4, кв.296 выд.1,4,19,31, кв.361 выд.2,3, кв.364 выд.2,3, кв.365 выд.1,2,10,11, кв.339 выд.19, кв.340 выд.12,14,16, кв.341 выд.8-13,15,17,18, кв.366 выд.4-8,11,12,13, кв.367 выд.2-5, кв.393 выд.1,2,8,10,13,14,15,18,19, кв.387 выд.2, кв.385 выд.6,9,10, кв.404 выд.1,3,4,11,12, кв.270 выд.15-20,26,29,33, кв.271 выд.1,6,7,9,10,11,13,14,28-32.
(урочище, лесничество, лесопарк, квартал, выдел, координаты, другое)
2. Что обнаружено горельник 2015 года
(ветровал, бурелом, горельник, объедание, свежий сухостой, пожелтение хвои или листы, наличие большого количества личинок на деревьях, другое и т.п.)
3. Повреждена древесная порода С, Л, К, П, Б, Ос.
4. Примерная площадь повреждения 933,7 га.
5. Сообщил (должность, ФИО) Иваненко ООО БОИЛ Катковичев В.А.
6. Контактный телефон (адрес) 89249590817



Подпись



2017г. Дата

АКТ № 17
о лесном пожаре

« 08 » августа 2015 года настоящий акт составил: инженер по ОЗЛ ОО и ОД Кикинского лесничества Назаров Г.А.

В присутствии: руководителя тушения лесного пожара инженера по лесопользованию Верхне-Итандинского участкового лесничества, АУ РБ «Кикинский лесхоз» Штаер Ю. И.
(должность, фамилии, имена и отчества присутствующих)

о нижеследующим:

1. « 08 » августа 2015 года в « 12 » часев, « 00 » минут был обнаружен лесной пожар: Квартал 335, выдел 15, Гремячинского участкового лесничества, от с. Гурулёво - 33 км.,
(указать, где был обнаружен пожар: квартал, выдел, расстояние от ближайшего населённого пункта или от дороги,

реки, на лесосеке или на месте работы предприятия)

2. Пожар обнаружен: лесной охраной. (указать с пожарной вышки находящейся в квартале № с патрульного самолёта или вертолёт, и какого оперативного отделения, лесной охраной и кем)

Площадь пожара в момент обнаружения: 20,0 га.

4. Сообщение (донесение патрульной авиации) получено «00» _____ 2015 г, в «__» часов, «00» минут _____
(указать дату и время получения сообщения или донесения о пожаре и кем оно получено – лесничеством /каким/)

5. На месте возникновения пожара обнаружено _____

(казать, что обнаружено (остатки костра, сельхозпал и т.п.), что может способствовать установлению причин и виновника лесного пожара)

6. Причина возникновения пожара: Гроза.

(указать установленную или предполагаемую причину лесного пожара)

7. Виновники возникновения пожара _____

(указать фамилию, имя, отчество лиц виновных в возникновении лесного пожара)

8. Тушение пожара начато: « 08 » августа 2015 г, в « 12 » часов, « 00 » минут

9. Площадь пожара в гектарах: 17 776,8 га.

10. Лесной пожар локализован: « 04 » сентября 2015 г, в « 18 » часов, « 00 » минут

11. Лесной пожар ликвидирован: « 07 » сентября 2015 г, в « 18 » часов, « 00 » минут

12. На тушении пожара отработано:

а) человеко – дней _____

б) машино – смен _____

в) _____

г) _____

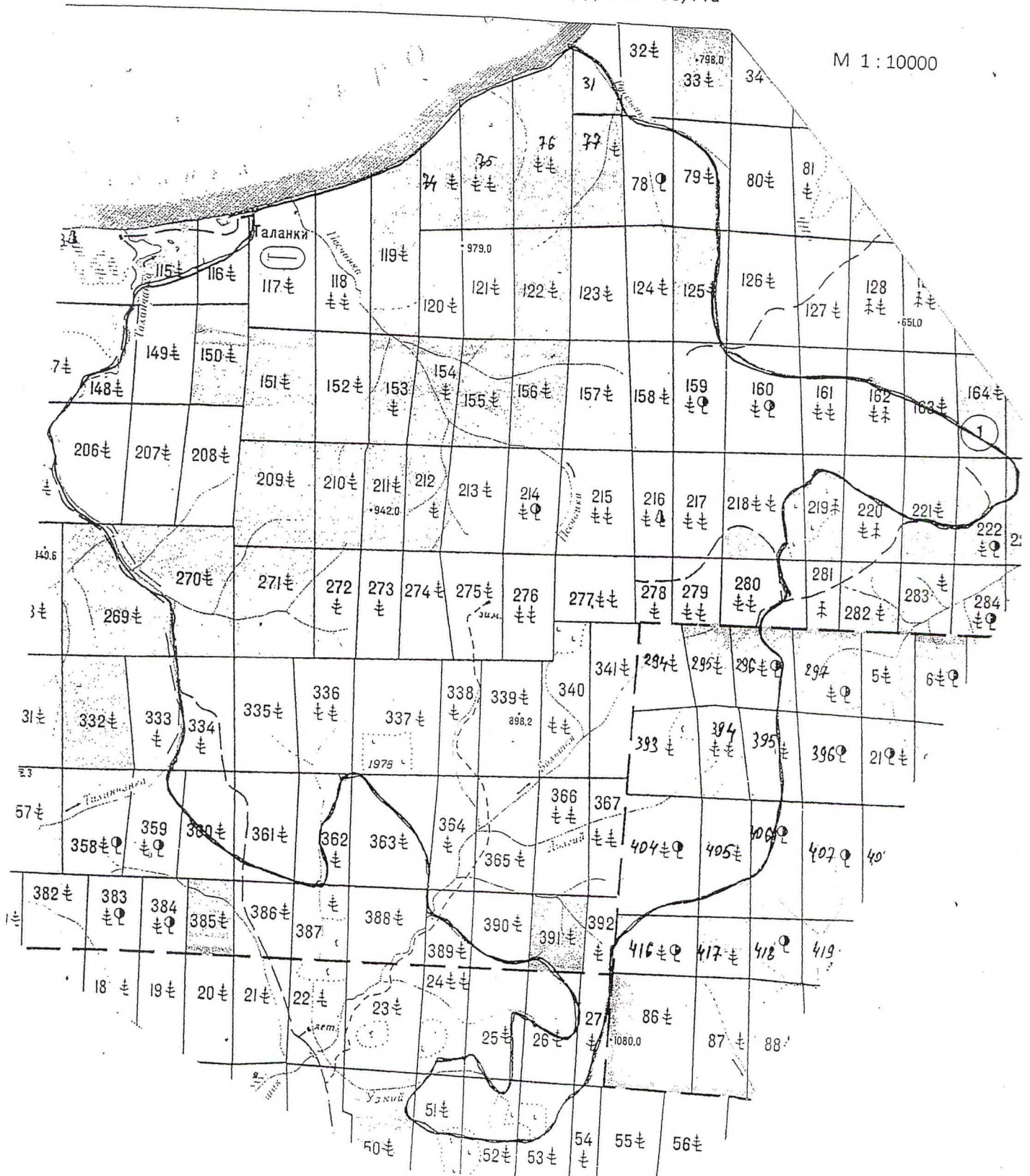
13. Применявшиеся способы и средства на тушении пожара: устройство мин.полос бульдозером, устройство мин.полос граблями, устройство канавки лопатами вручную, заливание водой из РЛО, засыпка грунтом кромки пожара, распиливание валежа и относ от кромки пожара, уборка опасных деревьев.

14. Принятые меры к окарауливанию пожара _____

ПЛАН-СХЕМА

Лесного пожара по Гремячинскому, Верхне-Итанцинскому участковому лесничеству Кикинского лесничества, площадь – 17456,4 га.

М 1 : 10000



Условные обозначения: 344 - № квартала

— - квартальная просека

- граница пожара

12 - № выдела

..... - граница выделов

План вычертил: инж. по ОЗЛ

Назаров Г.А.

по состоянию на 1 января 2017 года

Форма № 5-ГЛР Распределение площади лесных насаждений по группам пород, группам возраста, полнотам и классам бонитета

| | | площадь - га | | | | | | | | | | | | | | | | | |
|-----------------------------|------------|---|-------|-------|-------|-------|--------|------------------|-----|----|----|-------|-------|-----------------|-------|-------|------|-------|-------|
| Группы возраста и полноты | Код строки | Площади лесных насаждений по группам пород и классам бонитета, га (тыс. га) | | | | | | | | | | | | | | | | | |
| | | хвойные | | | | | | твердолиственные | | | | | | мягколиственные | | | | | |
| | | II и выше | III | IV | V | VA-VB | итого | II и выше | III | IV | V | VA-VB | итого | II и выше | III | IV | V | VA-VB | итого |
| A | 1 | 2 | 3 | 4 | 5 | 6 | 7 | 8 | 9 | 10 | 11 | 12 | 13 | 14 | 15 | 16 | 17 | 18 | |
| Республика Бурятия | | | | | | | | | | | | | | | | | | | |
| Кижинское | | | | | | | | | | | | | | | | | | | |
| Бюджетные | | | | | | | | | | | | | | | | | | | |
| 0.4 | 10 | 1911 | 3100 | 2218 | 675 | 62 | 7966 | 0 | 0 | 0 | 0 | 0 | 0 | 50 | 901 | 203 | 58 | 17 | 1229 |
| 0.5 | 11 | 604 | 8751 | 4752 | 1100 | 20 | 15227 | 0 | 0 | 0 | 0 | 0 | 0 | 19 | 2579 | 661 | 145 | 96 | 3500 |
| 0.6 | 12 | 438 | 6628 | 4144 | 706 | 61 | 11977 | 0 | 0 | 0 | 0 | 0 | 0 | 96 | 2175 | 1070 | 233 | 1 | 3575 |
| 0.7 | 13 | 560 | 2828 | 1030 | 220 | 0 | 4638 | 0 | 0 | 0 | 0 | 0 | 0 | 4 | 732 | 640 | 434 | 0 | 1810 |
| 0.8 | 14 | 179 | 2126 | 722 | 13 | 0 | 3040 | 0 | 0 | 0 | 0 | 0 | 0 | 0 | 472 | 48 | 24 | 0 | 544 |
| 0.9-1.0 | 15 | 66 | 1270 | 322 | 21 | 0 | 1679 | 0 | 0 | 0 | 0 | 0 | 0 | 0 | 166 | 14 | 0 | 0 | 180 |
| Итого | 16 | 3758 | 24703 | 13188 | 2735 | 143 | 44527 | 0 | 0 | 0 | 0 | 0 | 0 | 169 | 7025 | 2636 | 894 | 114 | 10838 |
| Средневозрастные | | | | | | | | | | | | | | | | | | | |
| 0.3-0.4 | 20 | 44 | 2116 | 2068 | 2749 | 293 | 7270 | 0 | 0 | 0 | 0 | 0 | 0 | 11 | 568 | 496 | 408 | 113 | 1596 |
| 0.5 | 21 | 689 | 3321 | 3681 | 3407 | 99 | 11197 | 0 | 0 | 0 | 0 | 0 | 0 | 8 | 1980 | 672 | 897 | 25 | 3582 |
| 0.6 | 22 | 1304 | 5005 | 3604 | 2682 | 0 | 12595 | 0 | 0 | 0 | 0 | 0 | 0 | 6 | 3300 | 1640 | 1016 | 1 | 5963 |
| 0.7 | 23 | 1578 | 4512 | 2148 | 1568 | 20 | 9826 | 0 | 0 | 0 | 0 | 0 | 0 | 72 | 4994 | 1741 | 329 | 32 | 7168 |
| 0.8 | 24 | 581 | 2404 | 1110 | 966 | 46 | 5107 | 0 | 0 | 0 | 0 | 0 | 0 | 33 | 2643 | 1011 | 284 | 7 | 3978 |
| 0.9-1.0 | 25 | 82 | 1389 | 598 | 91 | 0 | 2160 | 0 | 0 | 0 | 0 | 0 | 0 | 74 | 1194 | 232 | 145 | 6 | 1651 |
| Итого | 26 | 4278 | 18747 | 13209 | 11463 | 458 | 48155 | 0 | 0 | 0 | 0 | 0 | 0 | 204 | 14679 | 5792 | 3079 | 184 | 23938 |
| Приспевающие | | | | | | | | | | | | | | | | | | | |
| 0.3-0.4 | 30 | 18 | 1078 | 2012 | 2932 | 91 | 6131 | 0 | 0 | 0 | 0 | 0 | 0 | 17 | 786 | 81 | 327 | 0 | 1211 |
| 0.5 | 31 | 29 | 1346 | 2876 | 2600 | 156 | 7007 | 0 | 0 | 0 | 0 | 0 | 0 | 67 | 244 | 897 | 951 | 0 | 2159 |
| 0.6 | 32 | 483 | 2671 | 3651 | 1336 | 30 | 8171 | 0 | 0 | 0 | 0 | 0 | 0 | 103 | 560 | 647 | 567 | 5 | 1882 |
| 0.7 | 33 | 687 | 2700 | 2288 | 698 | 110 | 6483 | 0 | 0 | 0 | 0 | 0 | 0 | 183 | 631 | 685 | 200 | 13 | 1712 |
| 0.8 | 34 | 296 | 2076 | 912 | 327 | 35 | 3646 | 0 | 0 | 0 | 0 | 0 | 0 | 106 | 1172 | 392 | 57 | 0 | 1727 |
| 0.9-1.0 | 35 | 82 | 633 | 566 | 15 | 6 | 1302 | 0 | 0 | 0 | 0 | 0 | 0 | 55 | 562 | 108 | 120 | 0 | 845 |
| Итого | 36 | 1595 | 10504 | 12305 | 7908 | 428 | 32740 | 0 | 0 | 0 | 0 | 0 | 0 | 531 | 3955 | 2810 | 2222 | 18 | 9536 |
| Мелкие и перестойные | | | | | | | | | | | | | | | | | | | |
| 0.3-0.4 | 40 | 510 | 4899 | 3810 | 3600 | 1616 | 14435 | 0 | 0 | 0 | 0 | 0 | 0 | 105 | 1406 | 565 | 395 | 0 | 2471 |
| 0.5 | 41 | 343 | 7992 | 7922 | 5459 | 830 | 22546 | 0 | 0 | 0 | 0 | 0 | 0 | 213 | 1683 | 944 | 798 | 0 | 3638 |
| 0.6 | 42 | 503 | 9376 | 8468 | 5400 | 751 | 24498 | 0 | 0 | 0 | 0 | 0 | 0 | 381 | 3012 | 1685 | 1025 | 0 | 6103 |
| 0.7 | 43 | 328 | 2652 | 6435 | 2817 | 0 | 12232 | 0 | 0 | 0 | 0 | 0 | 0 | 816 | 4918 | 2241 | 599 | 0 | 8574 |
| 0.8 | 44 | 224 | 4264 | 2740 | 695 | 0 | 7923 | 0 | 0 | 0 | 0 | 0 | 0 | 491 | 4042 | 1658 | 511 | 0 | 6702 |
| 0.9-1.0 | 45 | 233 | 1125 | 1961 | 726 | 0 | 4045 | 0 | 0 | 0 | 0 | 0 | 0 | 287 | 2009 | 475 | 137 | 0 | 2908 |
| Итого | 46 | 2141 | 30308 | 31336 | 18697 | 3197 | 85679 | 0 | 0 | 0 | 0 | 0 | 0 | 2293 | 17070 | 7568 | 3465 | 0 | 30396 |
| Итого | | | | | | | | | | | | | | | | | | | |
| 0.3-0.4 | 50 | 2483 | 11193 | 10108 | 9956 | 2062 | 35802 | 0 | 0 | 0 | 0 | 0 | 0 | 183 | 3661 | 1345 | 1188 | 130 | 6507 |
| 0.5 | 51 | 1665 | 21410 | 19231 | 12566 | 1105 | 55977 | 0 | 0 | 0 | 0 | 0 | 0 | 307 | 6486 | 3174 | 2791 | 121 | 12879 |
| 0.6 | 52 | 2728 | 23680 | 19867 | 10124 | 842 | 57241 | 0 | 0 | 0 | 0 | 0 | 0 | 586 | 9047 | 5042 | 2841 | 7 | 17523 |
| 0.7 | 53 | 3153 | 12692 | 11901 | 5303 | 130 | 33179 | 0 | 0 | 0 | 0 | 0 | 0 | 1075 | 11275 | 5307 | 1562 | 45 | 19264 |
| 0.8 | 54 | 1280 | 10870 | 5484 | 2001 | 81 | 19716 | 0 | 0 | 0 | 0 | 0 | 0 | 630 | 8329 | 3109 | 876 | 7 | 12951 |
| 0.9-1.0 | 55 | 463 | 4417 | 3447 | 853 | 6 | 9186 | 0 | 0 | 0 | 0 | 0 | 0 | 416 | 3931 | 829 | 402 | 6 | 5584 |
| Итого | 56 | 11772 | 84262 | 70038 | 40803 | 4226 | 211101 | 0 | 0 | 0 | 0 | 0 | 0 | 3197 | 42729 | 18806 | 9660 | 316 | 74708 |



Лесничий

Сабуров В.М.