

Приложение 2
к приказу Минприроды России
от 16.09.2016 №480

Форма
УТВЕРЖДАЮ:

Должность: Первый заместитель
руководителя РАЛХ

Ф.И.О. Баклашкин Д.В.

Дата 30 октября 2017 г.

Акт
лесопатологического обследования № 624

лесных насаждений Кижингинского лесничества (лесопарка)

Республика Бурятия (субъект РФ)

Способ лесопатологического обследования: 1. Визуальный

2. Инструментальный

Место проведения

Участковое лесничество	Урочище (дача)	Квартал (кварталы)	Выдел (выделы)	Площадь, га
Леоновское		5	11	8,0

Лесопатологическое обследование проведено на общей площади 8,0 га.

1. Визуальное лесопатологическое обследование

Наземное



Дистанционное



1. На площади 8,0 га фактическая таксационная характеристика лесного насаждения соответствует (не соответствует) таксационному описанию (нужное подчеркнуть). Причины несоответствия:

Список участков с выявленными несоответствиями приведён в приложении 1 к настоящему Акту.

2. Лесные насаждения с нарушенной и утраченной устойчивостью выявлены на площади __ 0,0 га:

Участковое лесничество	Урочище (дача)	Площадь, га		Причина ослабления (гибели)
		с нарушенной устойчивостью	с утраченной устойчивостью	
Итого	-	-	-	-

Состояние обследованных лесных насаждений приведено в приложениях 1.1-1.4 к Акту в зависимости от метода проведения ЛПО.

3. В обследованных лесных участках прогнозируется:

Прогноз	Площадь, га
Ослабление лесных насаждений	-
Усыхание лесных насаждений различной степени	-
Развитие очагов вредных организмов	-


4. Обнаружено загрязнение лесного участка отходами и выбросами: **промышленными**
бытовыми

Вид загрязнения	Размеры загрязнения			Объём, кубм	Площадь загрязнения, га
	длина, м	ширина, м	высота, м		
-	-	-	-	-	-

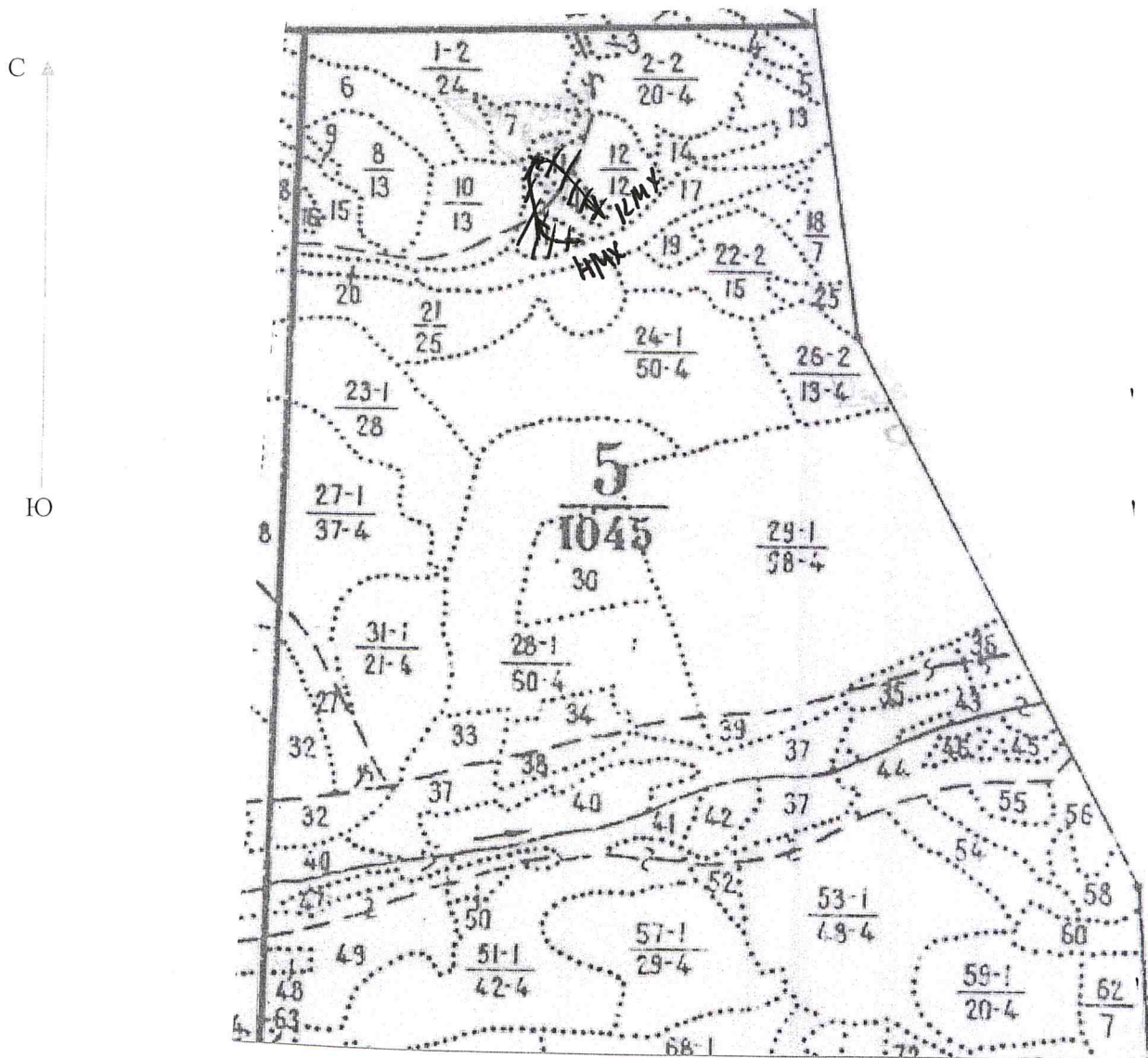
ЗАКЛЮЧЕНИЕ

Оценка текущего санитарного и лесопатологического состояния лесных насаждений, назначенные профилактические мероприятия по защите лесов, агитационные мероприятия: проведение профилактических биотехнических мероприятий: улучшение условий обитания и размножения насекомоядных птиц и других насекомоядных животных; охрана местообитаний; выпуск, расселение и интродукция насекомых энтомофагов, посев травянистых нектароносных растений.

Агитационные мероприятия: беседы с населением, проведение открытых уроков в образовательных учреждениях, развешивание аншлагов и плакатов, размещение информационных материалов в средствах массовой информации.

Исполнитель работ по проведению лесопатологических обследований: ФИО Болдырев И.С. Подпись 

Абрис участка



Номер выдела	Ленты (круговой площадки) перечёта				
	№ ленты (площадки)	длина, м	ширина, м	радиус, м	площадь, га
11	-	-	-	-	8,0

Номера точек	Координаты	Румбы линий	Длина, м
1	N-51°47'50,33 E-109°39'13,92		

Условные обозначения:

- пробная площадь
- маршрутный ход
- НМХ начало маршрута
- КМХ конец маршрута
- обследованная S
- рекомендованная S

Исполнитель работ по проведению лесопатологических обследований:

Ф.И.О. Волобуев И.С. Подпись И.С.

Дата составления документа 26.10.2017 Телефон 8(3012)37-90-65

ГОСУДАРСТВЕННЫЙ КОМИТЕТ СССР ПО ЛЕСУ
И ВЕЩНОСТИ ОБЪЕДИНЕНИЕ "ЛЕСПРОЕКТ"
БЕЛОРУССКОЕ ЛЕСОУСТРОИТЕЛЬНОЕ ПРЕДПРИЯТИЕ

ТАБЛИЦОННОЕ ОПИСАНИЕ
И ВЕЩНОСТИ КОНКРЕТНЫХ ИТОГОВ РАСПРЕДЕЛЕНИЯ
ПЛОЩАДЕЙ ПО КАТЕГОРИЯМ СЕМЬИ И ОБЩАЯ ЗАДАЧА
НАСЕЛЕНИЯ

ПО ЛЕСОВОДОСТРОИТЕЛЬСТВУ
ИМЕНЕВИЧСКОГО МЛД

КНИГА

Г. Минск, 1989 год

КОЗЯКОВСКИЙ

РАСПОРЯЖЕНИЯ

ОТДЕЛ РАБОТ ПО ВОПРОСАМ

ОТДЕЛ РАБОТ ПО ВОПРОСАМ

ОТДЕЛ РАБОТ ПО ВОПРОСАМ

ОТДЕЛ РАБОТ ПО ВОПРОСАМ

ОТДЕЛ РАБОТ ПО ВОПРОСАМ

ОТДЕЛ РАБОТ ПО ВОПРОСАМ

ОТДЕЛ РАБОТ ПО ВОПРОСАМ

№	Вид	Состав	Склад	Состояние	Категория	Год	Мес	Дни	Часы	Мин	Сек	Итого	Значение	Единица	Место	Дата				
1	24,0 100	Состав: 100% Подлесок: 100%	Склад: 100%	Состояние: 100%	Категория: 100%	1	5	0	2	1	4	50	10	Б	А2	4	3	72	72	
2	20,0 100	Состав: 100% Подлесок: 100%	Склад: 100%	Состояние: 100%	Категория: 100%	1	5	0	2	1	4	50	10	Б	А2	5	3	60	60	
3	1,0 100	Состав: 100% Подлесок: 100%	Склад: 100%	Состояние: 100%	Категория: 100%	1	4	0	1	1	4	50	10	Б	А2	7	3	3	3	
4	3,0 60000	Состав: 100% Подлесок: 100%	Склад: 100%	Состояние: 100%	Категория: 100%	1	0	5	0	1	1	12	3	2	4	Б5	6	9	27	15
5	4,0 1000	Состав: 100% Подлесок: 100%	Склад: 100%	Состояние: 100%	Категория: 100%	1	2	0	2	5	3	5	0	0	Б5	6	1	4	4	4
6	11,0 10000	Состав: 100% Подлесок: 100%	Склад: 100%	Состояние: 100%	Категория: 100%	1	1	0	1	1	1	4	50	10	Б	А2	5	1	11	11
7	5,0 100	Состав: 100% Подлесок: 100%	Склад: 100%	Состояние: 100%	Категория: 100%	1	1	0	1	5	0	18	3	2	4	Б5	3	2	40	40
8	13,0 100	Состав: 100% Подлесок: 100%	Склад: 100%	Состояние: 100%	Категория: 100%	1	5	0	2	1	4	50	10	Б	А2	5	3	39	39	
9	1,0 100	Состав: 100% Подлесок: 100%	Склад: 100%	Состояние: 100%	Категория: 100%	1	3	0	1	1	4	50	10	Б	А2	6	2	2	2	
10	13,0 10000	Состав: 100% Подлесок: 100%	Склад: 100%	Состояние: 100%	Категория: 100%	1	3	0	1	1	4	50	10	Б	А2	5	2	26	26	
11	6,0 60000	Состав: 100% Подлесок: 100%	Склад: 100%	Состояние: 100%	Категория: 100%	1	0	5	0	1	1	4	50	10	Б	А2	6	2	16	16

Итого, расходуется

Подпись: _____
Дата: _____

