

УТВЕРЖДАЮ:

Должность: Первый заместитель
руководителя РАЛХ РБ
Ф.И.О Облаев Д.В. Баклашкин
Дата 30 сентября 2017 г.

Акт
лесопатологического обследования № 6dd
лесных насаждений Селенгинского лесничества (лесопарка)
Республика Бурятия (субъект РФ)

Способ лесопатологического обследования: 1. Визуальный

2. Инструментальный

Место проведения

Участковое лесничество	Урочище (дача)	Квартал (кварталы)	Выдел (выделы)	Площадь, га
Селенгинское сельское	ТУ № 1 СПК «Харгана»	3	3	35,0

Лесопатологическое обследование проведено на общей площади 35,0 га.

2. Инструментальное обследование лесного участка

2.1. Фактическая таксационная характеристика лесного насаждения соответствует (не соответствует) (нужное подчеркнуть) таксационному описанию. Причины несоответствия.

2.2. Состояние насаждений: **с нарушенной устойчивостью** **с утраченной устойчивостью**

причины повреждения: Воздействие сильных ветров прошлых лет, повлекший наклон $>10^\circ$, изгиб или вывал деревьев (код 821, 2016 г.).

В том числе:

заселено (отработано) стволовыми вредителями

Вид вредителя	Порода	Встречаемость (% заселённых деревьев)	Степень заселения лесного насаждения (слабая, средняя, сильная)
-	-	-	-

Повреждено огнём

Вид пожара	Порода	Состояние корневых лап		Состояние корневой шейки		Подсушивание луба	
		процент повреждённых огнём корней	процент деревьев с данным повреждением	ожог корневой шейки по окружности (1/4; 2/4; 3/4; более 3/4)	процент деревьев с данным повреждением	по окружности (1/4; 2/4; 3/4; более 3/4)	процент деревьев с данным повреждением
-	-	-	-	-	-	-	-

Поражено болезнями

Вид болезни	Порода	Встречаемость (% поражённых деревьев)	Степень поражения лесного насаждения (слабая, средняя, сильная)
-	-	-	-

2.3. в кв. – 3 выд. - 3 выборке подлежит – 52% деревьев,

в том числе: Берёза

ослабленных _ % (причины назначения);

сильно ослабленных _ % (причины назначения);

усыхающих _ % (причины назначения),

свежего сухостоя 30 %,

в том числе: свежего ветровала 22 %,

свежего бурелома _ %,

старого ветровала _ %,

в том числе: старого бурелома _ %,

старого сухостоя _ %,

аварийные деревья _ %,

2.4. Полнота лесного насаждения после уборки деревьев, подлежащих рубке, составит выдел 3 – 0,31. Критическая полнота для данной категории лесных насаждений составляет 0,3.

ЗАКЛЮЧЕНИЕ

С целью предотвращения негативных процессов или снижения ущерба от их воздействия назначено:

Участковое лесничество	Урочище (дача)	Квартал	Выдел	Площадь, выдела, га	Вид мероприятия	Площадь, мероприятия, га	Порода	Запас на выдел, кбм	Крайние сроки проведения
Селенгинское сельское	ТУ № 1 СПК «Харгана»	3	3	35,0	Санитарная рубка выборочная (ВСП)	35,0	Б	2156	2017 г. <i>2018</i>

Метеорологическая информация от 09.03.2017 г. № 6-17/378 от филиала ФГБ «Забайкальское управление по гидрометеорологии и мониторингу окружающей среды» информация о погодных условиях Селенгинского района на 20 апреля 2016 г., максимальные порывы ветра до 33 м/с. В ходе лесопатологического обследования в квартале 3 выделе 3 установлено: (код 821) воздействие сильных ветров прошлых лет, повлекший наклон > 10°, изгиб или вывал деревьев, (код 225) механическое повреждение ветвей > 3/4, прошлых лет, (код 252) деформация ствола, механическое повреждение корней прошлых лет (<3/4 корн.лап).

Ведомость перечёта деревьев, назначенных в рубку и абрис лесного участка прилагаются.

Меры по обеспечению возобновления: естественное возобновление.

Мероприятия, необходимые для предупреждения повреждения или поражения смежных насаждений В прилегающих насаждениях необходимо проводить лесопатологический надзор за вредителями и болезнями, с целью своевременного обнаружения очагов и проведения необходимых лесозащитных мероприятий.

Сведения для расчёта понижающего коэффициента стоимости древесины:


год образования старого сухостоя _____;

основная причина повреждения древесины Воздействие сильных ветров прошлых лет, повлекший наклон > 10°, изгиб или вывал деревьев (код 821, 2016 г.).

Дата проведения обследований: 09.09.2017г.

Исполнитель работ по проведению лесопатологических обследований:

ФИО Тамзаев А.А.

Подпись 

Ведомость перечета деревьев назначенных в рубку

ВРЕМЕННАЯ ПРОБНАЯ ПЛОЩАДЬ № 1

Субъект Российской Федерации: Республика Бурятия
Лесничество (лесопарк) Селенгинское Участковое лесничество: Селенгинское сельское
Квартал: 3 Выдел: 3 Площадь: 35,0 га Рекомендуемая площадь 35,00
Номер очага вредных организмов _____ Размер пробной площади: 2,80 га

Таксационная характеристика:

Тип леса: 3Л.РТ ;
Состав: 10Б ;
Возраст: 50 ;
Бонитет: 3 Полнота: 0,70 Запас на га, м³: 110,00 возобновление ЕСТЕСТВЕННОЕ
код (226) | Мех. повр. ветвей (>3/4) прошлых лет
код (252) | Деформация стволов
код (203) | Мех. повр. корней прошлых лет (<3/4 корн. лап)
код (821) | Воздействия сильных ветров прошлых лет, повлекшие наклон более 10°, изгиб или вывал деревьев
причина ослабления насаждения: _____
Тип очага: эпизодический, хронический (подчеркнуть)
Фаза развития очага вредных организмов: начальная, нарастания численности, собственно вспышка, кризис (подчеркнуть)

Состояние насаждения, намечаемые мероприятия: насаждение (усыхающее) Кнас = 3,65
рекомендуется проведение | санитарная рубка выборочная

Исполнитель работ по проведению лесопатологического обследования:

ФИО Гаидаров А. К.

Подпись [Подпись]

Дата составления документа 30.10.14г.

Телефон 89246555099

ВЕДОМОСТЬ ПЕРЕЧЕТА ДЕРЕВЬЕВ

Квартал

3

Выдел

3

Порода:

береза

Площ. проб.

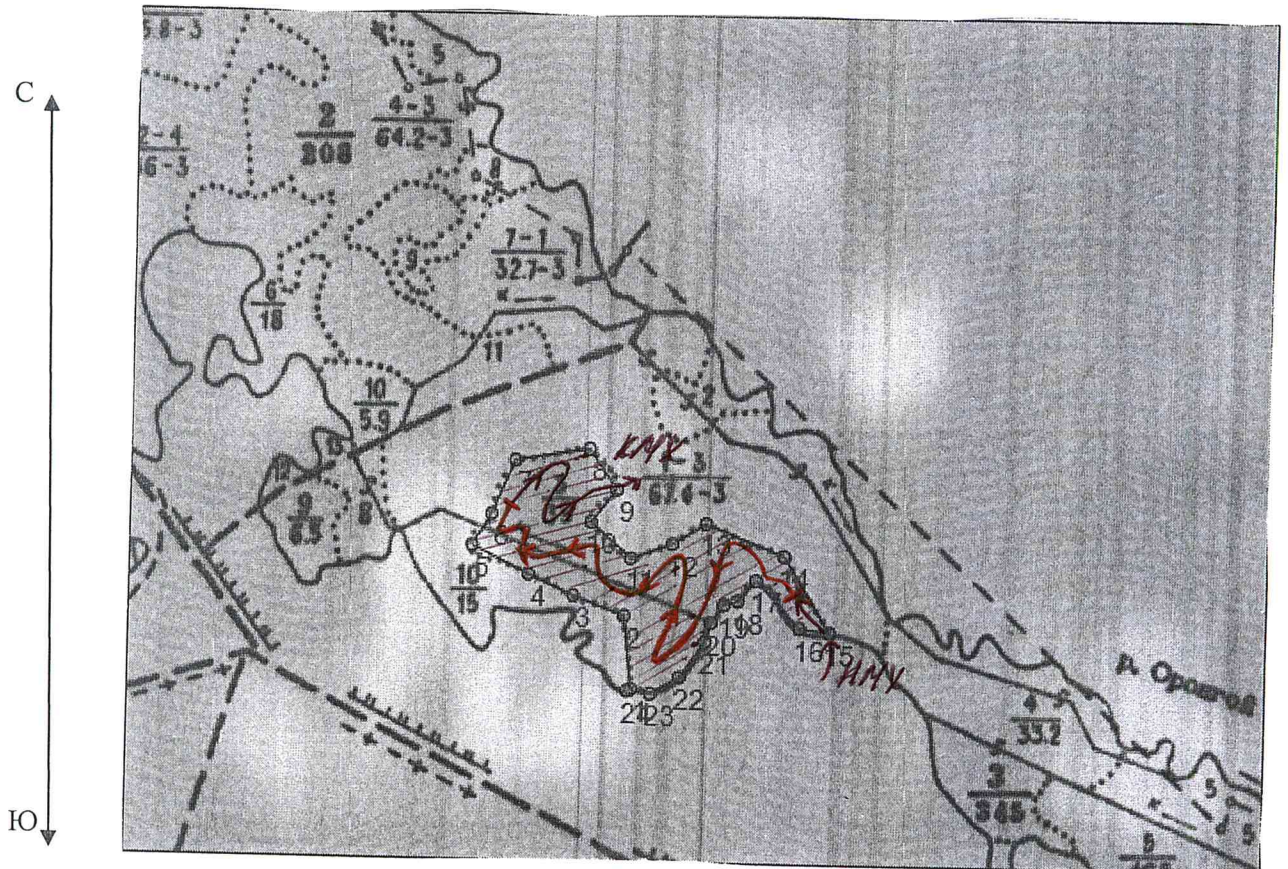
2,800

средняя категория состояния:

3,65

степени толщины, см	Количество деревьев по категориям состояния, шт.																Всего деревьев по ступеням толщины	
	I	II	III	IV		V		VI			ветровал			бурелом			шт.	в том числе подлежит рубке,%
				НЗ	З	НЗ	З	НЗ	З	О	НЗ	З	О	НЗ	З	О		
8	163	128	131			214		160									796	47,0
12	128	149	124			243		157									801	49,9
16	109	126	96			190		164									685	51,7
20	71	85	56			200		155									567	62,6
24																	-	-
28																	-	-
32																	-	-
36																	-	-
40																	-	-
44																	-	-
48																	-	-
52																	-	-
56																	-	-
итого % от шт	17,00	17,00	14,00	0,00	0,00	30,00	0,00	22,00	0,00	0,00	0,00	0,00	0,00	0,00	0,00	0,00	2849	52,00

Абрис участка







№№	Направление	Румб	Длина, м				
1 - 2	СЗ	6°.28'	241.0	11 - 12	СВ	69°.52'	144.4
2 - 3	СЗ	69°.16'	178.7	12 - 13	СВ	57°.59'	127.9
3 - 4	СЗ	65°.34'	163.8	13 - 14	ЮВ	68°.02'	277.7
4 - 5	СЗ	63°.26'	212.1	14 - 15	ЮВ	31°.43'	292.1
5 - 6	СВ	31°.20'	121.6	15 - 16	СЗ	82°.14'	100.3
6 - 7	СВ	23°.33'	192.2	16 - 17	СЗ	43°.16'	210.9
7 - 8	СВ	80°.32'	247.3	17 - 18	ЮЗ	40°.55'	89.7
8 - 9	ЮВ	34°.35'	159.2	18 - 19	ЮЗ	73°.18'	47.2
9 - 10	ЮЗ	36°.52'	135.5	19 - 20	ЮЗ	34°.42'	71.4
10 - 11	ЮВ	48°.07'	176.0	20 - 21	ЮЗ	15°.57'	65.8
				21 - 22	ЮЗ	34°.42'	142.9
				22 - 23	ЮЗ	60°.16'	109.3
				23 - 24	СЗ	83°.17'	77.3

Номер выдела	Ленты (круговой площадки) перечёта				
	№ ленты (площадки)	длина, м	ширина, м	радиус, м	площадь, га
3	1	2800	10	-	2,8

Номера точек	Координаты	Румбы линий	Длина, м
1	N 51°3'354" E 106°48'067"	-	-

Условные обозначения

	пробная площадь
	маршрутный ход
НМХ	начало маршрута
КМХ	конец маршрута
	обследованная S
	рекомендованная S

Исполнитель работ по проведению лесопатологических обследований:

ФИО Темрамов АС

Подпись 

Дата составления документа

30.10.2017г.

Телефон 8 (924) 65-55-099



МИНИСТЕРСТВО ПРИРОДНЫХ РЕСУРСОВ
И ЭКОЛОГИИ РОССИЙСКОЙ ФЕДЕРАЦИИ

РОСГИДРОМЕТ

БУРЯТСКИЙ ЦЕНТР ПО ГИДРОМЕТЕОРОЛОГИИ
И МОНИТОРИНГУ ОКРУЖАЮЩЕЙ СРЕДЫ -
ФИЛИАЛ ФЕДЕРАЛЬНОГО ГОСУДАРСТВЕННОГО
БЮДЖЕТНОГО УЧРЕЖДЕНИЯ «ЗАБАЙКАЛЬСКОЕ
УПРАВЛЕНИЕ ПО ГИДРОМЕТЕОРОЛОГИИ И
МОНИТОРИНГУ ОКРУЖАЮЩЕЙ СРЕДЫ»
(Бурятский ЦГМС - филиал ФГБУ «Забайкальское УГМС»)
670034 г. Улан-Удэ, ул. Пушкина, 2а
т. (3012) 441166, факс (3012) 462255
e-mail: asoiza@rambler.ru, burcgms@mail.ru
<http://burpogoda.ru>

Руководителю АУ РБ «Селенгинский лесхоз»
С.Т.Хомякову

от 09.03.2017 № 6-17/248
на _____

На запрос № 45 от 6 марта 2017 года Бурятский ЦГМС – филиал ФГБУ «Забайкальское УГМС» предоставляет информацию о погодных условиях п.Новозеленгинск Селенгинского района: 20 апреля 2016 года наблюдалась переменная облачность, без осадков, преобладающее направление ветра северное, средняя суточная скорость ветра 5,6 м/с, максимальные порывы ветра до 33 м/с, средняя суточная температура воздуха 6,7⁰С, максимальная температура воздуха 20,1⁰С, минимальная температура воздуха 1,8⁰С. Из атмосферных явлений отмечены пыльный поземок с 12 часов 50 минут до 12 часов 58 минут, пыльная бур слабой интенсивности с 14 часов 04 минут до 15 часов 29 минут, пыльная бур умеренной интенсивности с 15 часов 29 минут до 15 часов 45 минут. Опасное явление очень сильный ветер зафиксировано с 14 часов 04 минут до 16 часов 0 минут, максимальная скорость ветра за указанный промежуток времени 33 м/с, средняя скорость ветра в 14 часов 16 м/с. Под воздействием сильного ветра в частном секторе повалены заборы, столбы связи, наблюдались повреждения линии электросвязи, ломались толстые ветви деревьев.

Начальник Бурятского ЦГМС
- филиала ФГБУ «Забайкальское УГМС»



В.Н. Прокин

Батуева Т.Ч.
442211*110

Министерство лесного хозяйства Республики Беларусь
Лесоустроительное республиканское унитарное предприятие
«БЕЛГОСЛЕС»

Экз. №

ТАКСАЦИОННОЕ ОПИСАНИЕ

СПК «ХАРГАНА»

ГУ «СЕЛЕНГИНСКИЙ СЕЛЬСКИЙ ЛЕСХОЗ»
РЕСПУБЛИКИ БУРЯТИЯ

Лесоустройство 2004 года
Общая площадь 7 958 га

г. ВИТЕБСК, 2005 год

2

