

УТВЕРЖДАЮ:

Должность: заместитель руководителя
РАЛХ РБ

Ставников Д.Ю.

Дата «26» октября 2017 г.

Акт
лесопатологического обследования № 621

лесных насаждений Байкальского лесничества (лесопарка)

Республики Бурятия (субъект РФ)

Способ лесопатологического обследования: 1. Визуальный

2. Инструментальный

Место проведения

Участковое лесничество	Урочище (дача)	Квартал (кварталы)	Выдел (выделы)	Площадь, га
Голондинское		152	11	7,3
			12	5,2
			18	1,0
			19	5,6

Лесопатологическое обследование проведено на общей площади 19,1 га.

2. Инструментальное обследование лесного участка

2.1. Фактическая таксационная характеристика лесного насаждения соответствует (не соответствует) (нужное подчеркнуть) таксационному описанию. Причины несоответствия:

Ведомость лесных участков с выявленными несоответствиями таксационным описаниям приведена в приложении 1 к Акту.

2.2. Состояние насаждений: с нарушенной устойчивостью
с утраченной устойчивостью

причины повреждения: верховой пожар 1-3 летней давности код: 856

В том числе:

заселено (отработано) стволовыми вредителями

Вид вредителя	Порода	Встречаемость (% заселённых деревьев)	Степень заселения лесного насаждения (слабая, средняя, сильная)

Повреждено огнём

Вид пожара	Порода	Состояние корневых лап		Состояние корневой шейки		Подсушивание луба	
		процент повреждённых огнём корней	процент деревьев с данным повреждением	ожог корневой шейки по окружности (1/4; 2/4;3/4;более 3/4)	процент деревьев с данным повреждением	по окружности (1/4; 2/4;3/4;более 3/4)	процент деревьев с данным повреждением
Код 856 (верховой пожар 1-3 летней давности)	К			Более 3/4	80-90	Более 3/4	80-90
	Л			Более 3/4	75-80	Более 3/4	75-80
	П			Более 3/4	70-90	Более 3/4	70-90
	С			Более 3/4	75-80	Более 3/4	75-80

Поражено болезнями

Вид болезни	Порода	Встречаемость (% поражённых деревьев)	Степень поражения лесного насаждения (слабая, средняя, сильная)

2.3. Выборке подлежит 78 % деревьев,

В кв. – 152 выд. -11 лиственница в том числе:

ослабленных % (причины назначения)

сильно ослабленных % (причины назначения)

усыхающих % (причины назначения)

свежего сухостоя 60 %,

в том числе: свежего ветровала 18 %

свежего бурелома %

старого ветровала %

в том числе: старого бурелома %

старого сухостоя %

Выборке подлежит 78 % деревьев,

В кв. – 152 выд. -11 сосна в том числе:

ослабленных % (причины назначения)

сильно ослабленных % (причины назначения)

усыхающих % (причины назначения)

свежего сухостоя 67 %,

в том числе: свежего ветровала 11 %

свежего бурелома %

старого ветровала %

в том числе: старого бурелома %

старого сухостоя %

Выборке подлежит 80 % деревьев,

В кв. – 152 выд. -11

1 кедр в том числе:

ослабленных % (причины назначения)

сильно ослабленных % (причины назначения)

усыхающих % (причины назначения)

свежего сухостоя 47 %,

в том числе: свежего ветровала 33 %

свежего бурелома %

старого ветровала %

в том числе: старого бурелома %

старого сухостоя %

Выборке подлежит 88 % деревьев,

В кв. – 152 выд. -11 пихта в том числе:

ослабленных % (причины назначения)
сильно ослабленных % (причины назначения)
усыхающих % (причины назначения)
свежего сухостоя 76 %,
в том числе: свежего ветровала 12 %
 свежего бурелома %
старого ветровала %
в том числе: старого бурелома %
 старого сухостоя %

Выборке подлежит 81 % деревьев,
В кв. – 152 выд. -12 кедр в том числе:
ослабленных % (причины назначения)
сильно ослабленных % (причины назначения)
усыхающих % (причины назначения)
свежего сухостоя 73 %,
в том числе: свежего ветровала 8 %
 свежего бурелома %
старого ветровала %
в том числе: старого бурелома %
 старого сухостоя %

Выборке подлежит 73 % деревьев,
В кв. – 152 выд. -12 лиственница в том числе:
ослабленных % (причины назначения)
сильно ослабленных % (причины назначения)
усыхающих % (причины назначения)
свежего сухостоя 55 %,
в том числе: свежего ветровала 18 %
 свежего бурелома %
старого ветровала %

в том числе: старого бурелома %

старого сухостоя %

Выборке подлежит 69 % деревьев,

В кв. – 152 выд. -12 пихта в том числе:

ослабленных % (причины назначения)

сильно ослабленных % (причины назначения)

усыхающих % (причины назначения)

свежего сухостоя 69 %,

в том числе: свежего ветровала %

свежего бурелома %

старого ветровала %

в том числе: старого бурелома %

старого сухостоя %

Выборке подлежит 88 % деревьев,

В кв. – 152 выд. -18 кедр в том числе:

ослабленных % (причины назначения)

сильно ослабленных % (причины назначения)

усыхающих % (причины назначения)

свежего сухостоя 84 %,

в том числе: свежего ветровала 4 %

свежего бурелома %

старого ветровала %

в том числе: старого бурелома %

старого сухостоя %

Выборке подлежит 76 % деревьев,

В кв. – 152 выд. -18 лиственница в том числе:

ослабленных % (причины назначения)

сильно ослабленных % (причины назначения)

усыхающих % (причины назначения)

свежего сухостоя 66 %,

в том числе: свежего ветровала 10 %

 свежего бурелома %

старого ветровала %

в том числе: старого бурелома %

 старого сухостоя %

Выборке подлежит 85 % деревьев,

В кв. – 152 выд. -18 пихта в том числе:

ослабленных % (причины назначения)

сильно ослабленных % (причины назначения)

усыхающих % (причины назначения)

свежего сухостоя 78 %,

в том числе: свежего ветровала 7 %

 свежего бурелома %

старого ветровала %

в том числе: старого бурелома %

 старого сухостоя %

Выборке подлежит 88 % деревьев,

В кв. – 152 выд. -19 кедр в том числе:

ослабленных % (причины назначения)

сильно ослабленных % (причины назначения)

усыхающих % (причины назначения)

свежего сухостоя 81 %,

в том числе: свежего ветровала 7 %

 свежего бурелома %

старого ветровала %

в том числе: старого бурелома %

 старого сухостоя %

Выборке подлежит 75 % деревьев,

В кв. – 152 выд. -19 лиственница в том числе:

ослабленных % (причины назначения)

сильно ослабленных % (причины назначения)

усыхающих % (причины назначения)

свежего сухостоя 42 %,

в том числе: свежего ветровала 33 %

свежего бурелома %

старого ветровала %

в том числе: старого бурелома %

старого сухостоя %

Выборке подлежит 75 % деревьев,

В кв. – 152 выд. -22 пихта в том числе:

ослабленных % (причины назначения)

сильно ослабленных % (причины назначения)

усыхающих % (причины назначения)

свежего сухостоя 58 %,

в том числе: свежего ветровала 17 %

свежего бурелома %

старого ветровала %

в том числе: старого бурелома %

старого сухостоя %

2.4. Полнота лесного насаждения после уборки деревьев, подлежащих рубке, составит 0,0-0,1
Критическая полнота для данной категории лесных насаждений НЕ ЛИМИТИРУЕТСЯ

ЗАКЛЮЧЕНИЕ

С целью предотвращения негативных процессов или снижения ущерба от их воздействия назначено:

Участковое лесничество	Урочище (дача)	Квартал	Выдел	Площадь выдела, га	Вид мероприятия	Площадь, мероприятия, га	Порода	Запас на выдел, кбм	Крайние сроки проведения
			11	38,0		7,3	Л	607	2017-2018
							С	108	
							К	197	
							П	90	
			12	66,0	Сплош	5,2	К	505	

Голондинское		152			ная санита рная рубка		Л	369	2017-2018
						П	100		
			18	94,0		1,0	К	87	2017-2018
							Л	30	
							П	48	
			19	110,0		5,6	К	673	20172018
							Л	179	
							П	89	

В результате лесного пожара № 21 от 10 сентября 2015 года, возникшего от грозового разряда, насаждение повреждено верховым пожаром 1-3 летней давности (код 856). В ходе обследования установлено, корневая шейка повреждена от 70 до 90 % деревьев с ожогом $\frac{3}{4}$ окружности, а тек же подсушивание луба по окружности более $\frac{3}{4}$ от 70 до 90% деревьев.

Ведомость перечета деревьев назначенных в рубку и абрис лесного участка прилагаются (приложение 2 и 3 к Акту)

Меры по обеспечению возобновления **искусственное лесовосстановление**

Мероприятия, необходимые для предупреждения повреждения или поражения смежных насаждений: в прилегающих насаждениях необходимо проводить надзор за вредителями и болезнями, с целью своевременного обнаружения очагов и проведения необходимых лесозащитных мероприятий.

8. Сведения для расчёта понижающего коэффициента стоимости древесины:

год образования старого сухостоя _____;

основная причина повреждения древесины Код 856 (верховой пожар 1-3 летней давности)

Дата проведения обследований 13 июля 2017 года

Исполнитель работ по проведению лесопатологических обследований:

ФИО Баранов А.В.

Подпись Баранов

Ведомость лесных участков с выявленными несоответствиями таксационным описаниям

Источник данных	Год проведения лесосурьейства	Номер квартала	Номер выдела	Площадь выдела, га	Целевое назначение лесов	Категория защитных лесов	Номер лесопатологического выдела	Площадь лесопатологического выдела, га	Таксационная характеристика										Заложено пробных площадей								
									состав	порода	возраст, лет	средняя высота, м	средний диаметр, см	тип леса	ТУМ	полнота	бонитет	запас, км/га	количество, шт.	общая площадь, га							
ТО	2007	152	11	38,0	Лесное назначение лесов		11		7,3	6	Л	190	22	36	ОЛХ		0,8	4	260	1							
										1	С	190	21	36													
										2	К	190	21	36													
										1	П	120	18	20													
Ф	2007	152			Лесное назначение лесов					6	Л	190	22	36	ОЛХ		0,5	4	180	1							
										1	С	190	21	36													
										2	К	190	21	36													
										1	П	120	18	20													
ТО	2007	152	12	66,0	Эксплуатационные леса		12			5	К	250	24	40	ЧЗМ		0,6	4	320	1							
										4	Л	250	26	40													
										1	П	140	19	24													
										5	К	250	24	40	ЧЗМ		0,4		240								
Ф	2007	152			Эксплуатационные леса					4	Л	250	26	40	ЧЗМ		0,6	4	310	1							
										1	П	140	19	24													
										5	К	250	25	40	ЧЗМ		0,4		200								
										2	Л	250	26	40													
ТО	2007	152	18	94,0	Лесное назначение лесов		18			3	П	180	19	24	ЧЗМ		0,4	4	310	1							
										5	К	250	25	40	ЧЗМ		0,6										
										2	Л	250	26	40													
										3	П	180	19	24	ЧЗМ		0,4		200								
Ф	2007	152			Лесное назначение лесов					5	К	250	25	40	ЧЗМ		0,4	4	310	1							
										2	Л	250	26	40													
										3	П	180	19	24	ЧЗМ		0,4		200								
										5	К	250	25	40	ЧЗМ		0,4		200								

2

ТО	2007	152	19	110,0			19		7	К	210	24	36	ЧЗМ		0,7	3	380	1
									2	Л	210	25	36						
									1	П	180	20	24					190	
Ф	2007	152					5,6		7	К	210	24	36	ЧЗМ		0,4			
									2	Л	210	25	36						
									1	П	180	20	24						

ТО – таксационные описания
 Ф - фактическая характеристика лесного насаждения

Исполнитель работ по проведению лесопатологических обследований:

ФИО Баранов А.В. Подпись *Баранов*

ВЕДОМОСТЬ ПЕРЕЧЕТА ДЕРЕВЬЕВ

Квартал	152	Выдел	11	Порода:	лиственница	Площ. проб.	0,400	средняя категория состояния:	4,54									
ступени толщины, см	Количество деревьев по категориям состояния, шт.															Всего деревьев по ступеням толщины		
	I	II	III	IV		V		VI			ветровал			бурелом			шт.	в том числе подлежащие
				НЗ	З	НЗ	З	НЗ	З	О	НЗ	З	О	НЗ	З	О		
8																	-	-
12																	-	-
16						1											1	100,0
20			2								1						3	33,0
24			1		6												7	86,0
28			1		2						2						5	80,0
32			1		8						1						10	90,0
36			2		9						3						14	86,0
40			3		3						1						7	57,0
44			1		1						1						3	67,0
48																	-	-
52																	-	-
56																	-	-
итого % от шт.	0,00	0,00	22,00	0,00	0,00	60,00	0,00	0,00	0,00	0,00	18,00	0,00	0,00	0,00	0,00	0,00	50	78,00

ВЕДОМОСТЬ ПЕРЕЧЕТА ДЕРЕВЬЕВ

Квартал	152	Выдел	11	Порода:	сосна	Площ. проб.	0,40	средняя категория состояния:	4,56									
ступени толщины, см	Количество деревьев по категориям состояния, шт.															Всего деревьев по ступеням толщины		
	I	II	III	IV		V		VI			ветровал			бурелом			шт.	в том числе подлежащие
				НЗ	З	НЗ	З	НЗ	З	О	НЗ	З	О	НЗ	З	О		
8																	-	-
12																	-	-
16																	-	-
20																	-	-
24			1														1	-
28					2												2	100,0
32					1						1						2	100,0
36					2												2	100,0
40			1		1												2	50,0
44																	-	-
48																	-	-
52																	-	-
56																	-	-
итого, % от шт.	0	0	22	0	0	67	0	0	0	0	11	0	0	0	0	0	9	78,00

ВЕДОМОСТЬ ПЕРЕЧЕТА ДЕРЕВЬЕВ

Квартал	152	Выдел	12	Порода:	кедр	Площ. проб.	0,300	средняя категория состояния:	4,62									
ступени толщины, см	Количество деревьев по категориям состояния, шт.																Всего деревьев по ступеням толщины	
	I	II	III	IV		V		VI			ветровал			бурелом			шт.	в том числе подлежащие
				НЗ	З	НЗ	З	НЗ	З	О	НЗ	З	О	НЗ	З	О		
8																	-	-
12																	-	-
16																	-	-
20																	-	-
24						1											1	100,0
28																	-	-
32			1			1											2	50,0
36			2			6					1						9	78,0
40						7											7	100,0
44			1			3					1						5	80,0
48			1			1											2	50,0
52																	-	-
56																	-	-
итого % от шт.	0,00	0,00	19,00	0,00	0,00	73,00	0,00	0,00	0,00	0,00	8,00	0,00	0,00	0,00	0,00	0,00	26	81,00

ВЕДОМОСТЬ ПЕРЕЧЕТА ДЕРЕВЬЕВ

Квартал	152	Выдел	12	Порода:	лиственница	Площ. проб.	0,30	средняя категория состояния:	4,48									
ступени толщины, см	Количество деревьев по категориям состояния, шт.																Всего деревьев по ступеням толщины	
	I	II	III	IV		V		VI			ветровал			бурелом			шт.	в том числе подлежащие
				НЗ	З	НЗ	З	НЗ	З	О	НЗ	З	О	НЗ	З	О		
8																	-	-
12																	-	-
16																	-	-
20																	-	-
24			1			1					1						3	67,0
28																	-	-
32			1			1					1						3	67,0
36			1			1					1						3	67,0
40			2			4					1						7	71,0
44						3											3	100,0
48			1			2											3	67,0
52																	-	-
56																	-	-
итого, % от шт.	0	0	27	0	0	55	0	0	0	0	18	0	0	0	0	0	22	73,00

ВЕДОМОСТЬ ПЕРЕЧЕТА ДЕРЕВЬЕВ

Квартал	152		Выдел	12		Порода:	лихта												Всего деревьев по ступеням толщины	
	Количество деревьев по категориям состояния, шт.																			
	ступени толщины, см	I		II	III		IV		V		VI			ветровал			бурелом			шт
				НЗ	З	НЗ	З	НЗ	З	О	НЗ	З	О	НЗ	З	О				
8																		-	-	
12																		-	-	
16			1															1	-	
20			2			1												3	33,0	
24						4												4	100,0	
28			1			2												3	67,0	
32						2												2	100,0	
36																		-	-	
40																		-	-	
44																		-	-	
48																		-	-	
52																		-	-	
56																		-	-	
итого, % от шт	0,00	0,00	31,00	0,00	0,00	69,00	0,00	0,00	0,00	0,00	0,00	0,00	0,00	0,00	0,00	0,00	0,00	13	69,00	

Ведомость перечета деревьев назначенных в рубку

ВРЕМЕННАЯ ПРОБНАЯ ПЛОЩАДЬ № 1

Субъект Российской Федерации: Республика Бурятия

Лесничество (лесопарк)

Байкальское

Участковое лесничество: Голондинское

Квартал: 152

Выдел: 18

Площадь: 1,0 га

Номер очага вредных организмов _____

Размер пробной площади: 1,00 га

Таксационная характеристика:

Тип леса: ЧЗМ ;

Состав: | 5|К | 2|Л | 3|П | | | | | | | | | ;

Возраст: | 250 | 250 | 180 | | | | | | | | | ;

Бонитет: 4 Полнота: 0,45 Запас на га, м3: 198,00 возобновление ИСКУССТВЕННОЕ

причина ослабления насаждения:

код (856)

Верховой пожар 1-3 летней давности

Тип очага:

эпизодический,

хронический (подчеркнуть)

Фаза развития очага вредных организмов: начальная, нарастания численности,

собственно вспышка,

кризис (подчеркнуть)

Состояние насаждения, намечаемые мероприятия:

рекомендуется проведение

насаждение

(погибшее)

Кнас = 4,67

санитарная рубка сплошная

Исполнитель работ по проведению лесопатологического обследования:

ФИО: Баранов А.В.

Подпись _____

Дата составления документа 25.10.17

Телефон 8(3012) 37-90-63

2

ВЕДОМОСТЬ ПЕРЕЧЕТА ДЕРЕВЬЕВ

Квартал 152 Выдел 18 Порода: кедр Площ. проб. 1,000 средняя категория состояния: 4,74

ступени толщины, см	Количество деревьев по категориям состояния, шт.															Всего деревьев по ступеням толщины		
	I	II	III	IV		V		VI			ветровал			бурелом			шт.	в том числе подлежи т
				НЗ	З	НЗ	З	НЗ	З	О	НЗ	З	О	НЗ	З	О		
8																	-	-
12																	-	-
16																	-	-
20																	-	-
24																	-	-
28			1			4											5	80,0
32			1			7					1						9	89,0
36			2			17											19	89,0
40			2			21					1						24	92,0
44			2			10					1						13	85,0
48			1			3											4	75,0
52																	-	-
56																	-	-
итого % от шт.	0,00	0,00	12,00	0,00	0,00	84,00	0,00	0,00	0,00	0,00	4,00	0,00	0,00	0,00	0,00	0,00	74	88,00

ВЕДОМОСТЬ ПЕРЕЧЕТА ДЕРЕВЬЕВ

Квартал 152 Выдел 18 Порода: лиственница Площ. проб. 1,000 средняя категория состояния: 4,52

ступени толщины, см	Количество деревьев по категориям состояния, шт.															Всего деревьев по ступеням толщины		
	I	II	III	IV		V		VI			ветровал			бурелом			шт.	в том числе подлежи т
				НЗ	З	НЗ	З	НЗ	З	О	НЗ	З	О	НЗ	З	О		
8																	-	-
12																	-	-
16																	-	-
20																	-	-
24																	-	-
28			1								1						2	50,0
32			2			2											4	50,0
36						5					1						6	100,0
40			2			7					1						10	80,0
44			1			4											5	80,0
48			1			1											2	50,0
52																	-	-
56																	-	-
итого, % от шт.	0	0	24	0	0	66	0	0	0	0	10	0	0	0	0	0	29	76,00

ВЕДОМОСТЬ ПЕРЕЧЕТА ДЕРЕВЬЕВ

Квартал

152

Выдел

18

Порода:

пихта

ступени толщины, см	Количество деревьев по категориям состояния, шт.															Всего деревьев по ступеням толщины			
	I	II	III	IV		V		VI			ветровал			бурелом			шт	В том числе подлежи т	
				НЗ	З	НЗ	З	НЗ	З	О	НЗ	З	О	НЗ	З	О			
8																		-	-
12						2												2	100,0
16			1			12						2						15	93,0
20			2			14						3						19	89,0
24			6			30												36	83,0
28			6			18						3						27	78,0
32			2			11												13	85,0
36																		-	-
40																		-	-
44																		-	-
48																		-	-
52																		-	-
56																		-	-
итого, % от шт	0,00	0,00	15,00	0,00	0,00	78,00	0,00	0,00	0,00	0,00	7,00	0,00	0,00	0,00	0,00	0,00	0,00	112	85,00

ВЕДОМОСТЬ ПЕРЕЧЕТА ДЕРЕВЬЕВ

Квартал 152 Выдел 19 Порода: кедр Площ. проб. 0,300 средняя категория состояния: 4,82

ступени толщины, см	Количество деревьев по категориям состояния, шт.																Всего деревьев по ступеням толщины	
	I	II	III	IV		V		VI			ветровал			бурелом			шт.	в том числе подлежи т
				НЗ	З	НЗ	З	НЗ	З	О	НЗ	З	О	НЗ	З	О		
8																	-	-
12																	-	-
16			1			1											2	50,0
20						1											1	100,0
24			1			6						1					8	88,0
28						4											4	100,0
32			2			6											8	75,0
36						8						1					9	100,0
40			1			6						1					8	88,0
44						2											2	100,0
48																	-	-
52																	-	-
56																	-	-
итого % от шт.	0,00	0,00	12,00	0,00	0,00	81,00	0,00	0,00	0,00	0,00	7,00	0,00	0,00	0,00	0,00	0,00	42	88,00

ВЕДОМОСТЬ ПЕРЕЧЕТА ДЕРЕВЬЕВ

Квартал 152 Выдел 19 Порода: лиственница Площ. проб. 0,30 средняя категория состояния: 4,68

ступени толщины, см	Количество деревьев по категориям состояния, шт.																Всего деревьев по ступеням толщины	
	I	II	III	IV		V		VI			ветровал			бурелом			шт.	в том числе подлежи т
				НЗ	З	НЗ	З	НЗ	З	О	НЗ	З	О	НЗ	З	О		
8																	-	-
12																	-	-
16												1					1	100,0
20			1														1	-
24																	-	-
28			1									1					2	50,0
32			1			1						1					3	67,0
36						2						1					3	100,0
40						1											1	100,0
44																	-	-
48						1											1	100,0
52																	-	-
56																	-	-
итого, % от шт.	0	0	25	0	0	42	0	0	0	0	33	0	0	0	0	0	12	75,00

ВЕДОМОСТЬ ПЕРЕЧЕТА ДЕРЕВЬЕВ

Квартал

152

Выдел

19

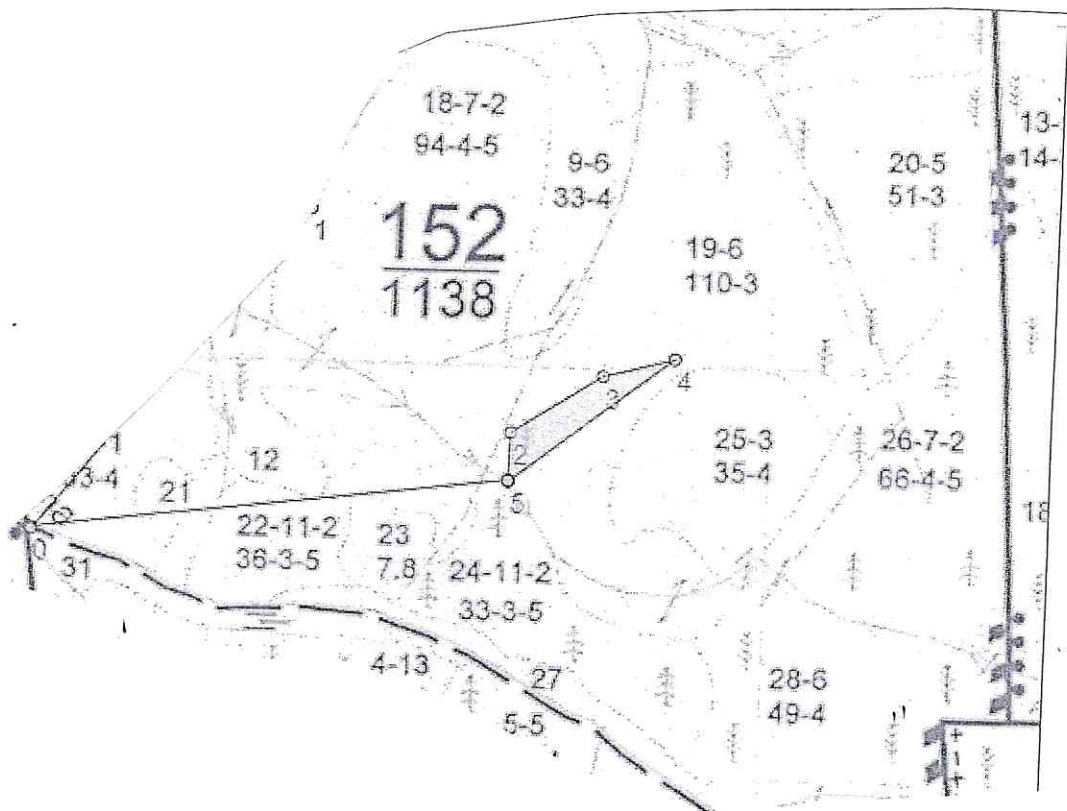
Порода:

пихта

ступени толщины, см	Количество деревьев по категориям состояния, шт.															Всего деревьев по ступеням толщины			
	I	II	III	IV		V		VI			ветровал			бурелом			шт	В том числе подлежи т	
				НЗ	З	НЗ	З	НЗ	З	О	НЗ	З	О	НЗ	З	О			
8																		-	-
12			1									1						2	50,0
16			1			1												2	50,0
20						2						1						3	100,0
24			1			1												2	50,0
28						2												2	100,0
32						1												1	100,0
36																		-	-
40																		-	-
44																		-	-
48																		-	-
52																		-	-
56																		-	-
итого, % от шт	0,00	0,00	25,00	0,00	0,00	58,00	0,00	0,00	0,00	0,00	17,00	0,00	0,00	0,00	0,00	0,00	0,00	12	75,00

Абрис участка

М 1:25000



Номер выдела	Ленты (круговой площадки) перечёта				
	№ ленты (площадки)	длина, м	ширина, м	радиус, м	площадь, га
19	1	300	10		0,3

Номера точек	Координаты	Румбы линий	Длина, м
1	C53 09 45,00 B109 38 37,37	СВ-2	157
2	C53 09 50,07 B109 38 36,64	СВ-57	354
3	C53 09 57,44 B109 38 51,31	СВ-75	243
4	C53 10 00,41 B109 39 03,46	ЮЗ-52	679

Условные обозначения

Исполнитель работ по проведению лесопатологических обследований:
 ФИО Борисов А.В. Подпись [подпись]
 Дата составления документа 25.10.17 Телефон _____