

УТВЕРЖДАЮ:

Должность: Заместитель руководителя - Начальник
отдела федерального государственного лесного
надзора (лесной охраны), федерального
государственного пожарного надзора в лесах
РАЛХ РБ

Ф.И.О.  Д.Ю. Ставников

Дата «25» октября 2017 г.

Акт
лесопатологического обследования № 616

лесных насаждений Байкальского лесничества (лесопарка)

Республика Бурятия (субъект РФ)

Способ лесопатологического обследования: 1. Визуальный

2. Инструментальный

Место проведения

Участковое лесничество	Урочище (дача)	Квартал (кварталы)	Выдел (выделы)	Площадь, га
Голондинское		344	1	61,0

Лесопатологическое обследование проведено на общей площади 61,0 га.

2. Инструментальное обследование лесного участка

2.1. Фактическая таксационная характеристика лесного насаждения соответствует (не соответствует) (нужное подчеркнуть) таксационному описанию.

Ведомость лесных участков с выявленными несоответствиями таксационным описаниям приведена в приложении 1 к Акту.

2.2. Состояние насаждений: **с нарушенной устойчивостью**
с утраченной устойчивостью



причины повреждения: (код 863) Устойчивый низовой пожар 1-3 летней давности низкой интенсивности.

В том числе:

заселено (отработано) стволовыми вредителями

Вид вредителя	Порода	Встречаемость (% заселённых деревьев)	Степень заселения лесного насаждения (слабая, средняя, сильная)
-	-	-	-

Повреждено огнём

Вид пожара	Порода	Состояние корневых лап		Состояние корневой шейки		Подсушивание луба	
		процент повреждённых огнём корней	процент деревьев с данным повреждением	ожог корневой шейки по окружности (1/4; 2/4;3/4;более 3/4)	процент деревьев с данным повреждением	по окружности (1/4; 2/4;3/4;более 3/4)	процент деревьев с данным повреждением
Устойчивый низовой пожар 1-3 летней давности низкой интенсивности (код 863)	С			более 3/4	20-25	более 3/4	20-25

Поражено болезнями

Вид болезни	Порода	Встречаемость (% поражённых деревьев)	Степень поражения лесного насаждения (слабая, средняя, сильная)
-	-	-	-

2.3. Кв.- 344, выд.-1:

Выборке подлежит 23 % деревьев,

в том числе: **Сосна**

ослабленных % (причины назначения) _____

сильно ослабленных % (причины назначения) _____

усыхающих 18 % (причины назначения) _____

свежего сухостоя 4 %,

в том числе: свежего ветровала 1 %

свежего бурелома %

старого ветровала %

в том числе: старого бурелома %

старого сухостоя %

2.4. Полнота лесного насаждения после уборки деревьев, подлежащих рубке, составит 0,6.

Критическая полнота для данной категории лесных насаждений составляет: леса орехопромысловых зон- 0,3

ЗАКЛЮЧЕНИЕ

С целью предотвращения негативных процессов или снижения ущерба от их воздействия назначено:

Участковое лесничество	Уроцище (дача)	Квартал	Выдел	Площадь, выдела, га	Вид мероприятия	Площадь, мероприятия, га	По-рода	Запас на выдел, кбм	Крайние сроки проведения
Голондинское		344	1	61,0	СРВ	61,0	Сосна	2806	2017

В результате воздействия лесного пожара №23 от 20.09.2015, возникшего от грозового разряда, насаждение повреждено, (код 863) Устойчивый низовой пожар 1-3 летней давности низкой интенсивности. В ходе лесопатологического обследования установлено: (код 314) ожог корневой шейки по окружности (более 3/4) у 20-25% деревьев, (код 326) Ожог стволов поврежден у 20-25% деревьев (камбий поврежден >3/4 окружности ствола), 1-3 лет.

Ведомость перечета деревьев, назначенных в рубку и абрис лесного участка прилагаются (приложение 2 и 3 к Акту)

Меры по обеспечению возобновления: естественное возобновление

Мероприятия, необходимые для предупреждения повреждения или поражения смежных насаждений: в прилегающих насаждениях необходимо проводить надзор за вредителями и болезнями, с целью своевременного обнаружения очагов и проведения необходимых лесозащитных мероприятий.

Сведения для расчёта понижающего коэффициента стоимости древесины:

год образования старого сухостоя _____;

основная причина повреждения древесины: **(код 863) Устойчивый низовой пожар 1-3 летней давности низкой интенсивности.**

Дата проведения обследований 08.09.2017 г

Исполнитель работ по проведению лесопатологических обследований:

ФИО Баранов А.В. Подпись 

Результаты проведения лесопатологических обследований лесных насаждений за сентябрь 2017 г.

Субъект Российской Федерации Республика Бурятия Лесничество (лесопарк) Верхне-Баргузинское (месяц)
Участковое лесничество Кулдукское Урочище (лесная дача)

1	2	3	4	5	6	7	Таксационная характеристика лесного насаждения								17	Распределение деревьев по категориям состояния, % от запаса										29	30	31	32	33	34	61								
							8	9	10	11	12	13	14	15		16	17	18	19	20	21	22	23	24	25								26	27	28	29	30	31	32	33
344	1	61,0	Защитные	Леса орехопромышленных зон	1	61,0	10	С	110	21	24	БРР	0,7	3	230	2208	18	31	49	20	21	17	2	22	23	24	24	25	26	27	28	29	5	20	20	33	34	61	Выборочная санитарная рубка	Устойчивый низовой пожар 1-3 летней давности низкой интенсивности (КОД-сти (КОД-863)
			Целевое назначение лесов	Категория защитных лесов	Номер лесопатологического выдела	Площадь выдела, га	состав	порода	Возраст	средняя высота, м	средний диаметр, см	тип леса	Плотность	фонитет	запас, куб. м/га	Число деревьев на пробе, шт.	без признаков ослабления	ослабленные	очень ослабленные	усыхающие	свежий сухой	1	2	22	23	24	25	26	27	28	29	30	31	32	33	34	61	Выборочная санитарная рубка	Устойчивый низовой пожар 1-3 летней давности низкой интенсивности (КОД-сти (КОД-863)	
			Площадь выдела, га	Площадь лесопатологического выдела	Номер выдела	Площадь выдела, га	состав	порода	Возраст	средняя высота, м	средний диаметр, см	тип леса	Плотность	фонитет	запас, куб. м/га	Число деревьев на пробе, шт.	без признаков ослабления	ослабленные	очень ослабленные	усыхающие	свежий сухой	1	2	22	23	24	25	26	27	28	29	30	31	32	33	34	61	Выборочная санитарная рубка	Устойчивый низовой пожар 1-3 летней давности низкой интенсивности (КОД-сти (КОД-863)	

Примечание – Показатели, не соответствующие таксационному описанию отмечаются «*»

Исполнитель работ по проведению лесопатологических обследований:

ФИО Баранов А.В. Подпись Баранов Дата составления документа 23.10.2017 Телефон 8(3012)379065

ВЕДОМОСТЬ ПЕРЕЧЕТА ДЕРЕВЬЕВ

Квартал

344

Выдел

1

Порода:

сосна

Площ. проб.

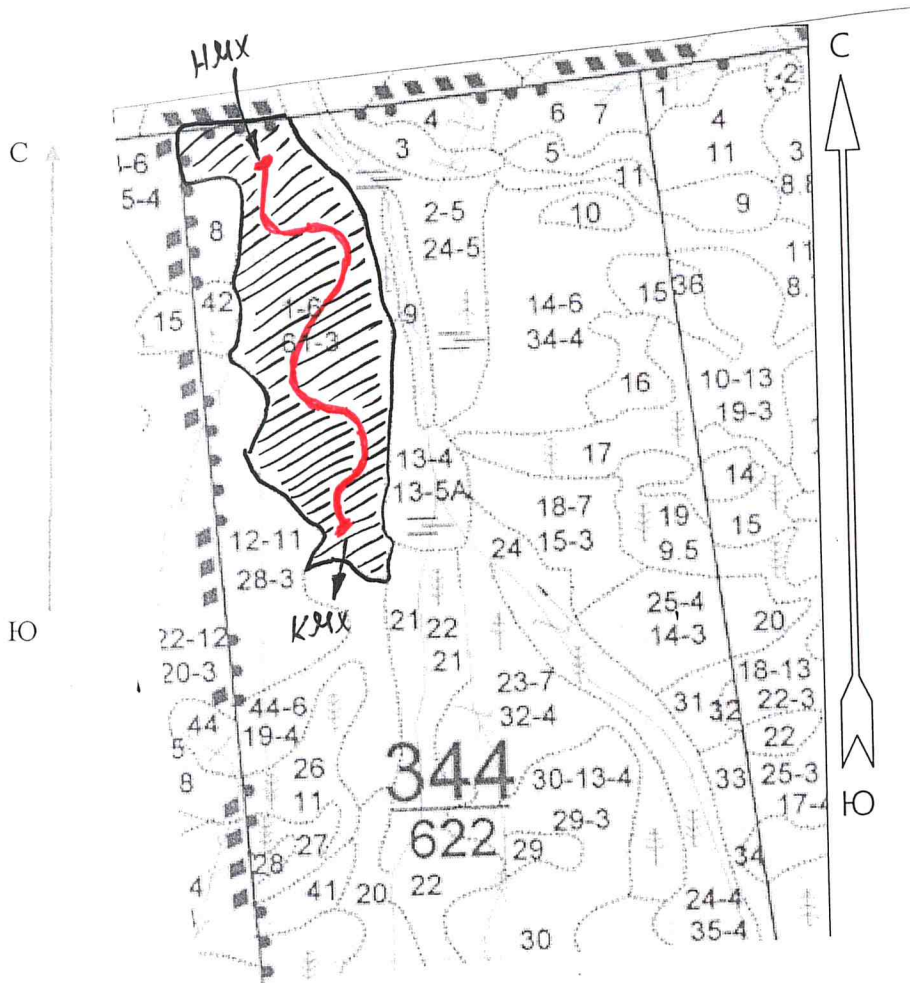
4,800

средняя категория состояния:

2,92

ступени толщины, см	Количество деревьев по категориям состояния, шт.																Всего деревьев по ступеням толщины	
	I	II	III	IV		V		VI			ветровал			бурелом			шт.	в том числе подлежи т
				НЗ	З	НЗ	З	НЗ	З	О	НЗ	З	О	НЗ	З	О		
8		17	65	25		22					6						135	39,0
12		37	52	20		15					4						128	30,0
16		53	54	73		11					4						195	45,0
20		142	160	74		8					3						387	22,0
24		186	165	61		7					2						421	17,0
28		125	207	50		10					1						393	16,0
32		101	212	53		8											374	16,0
36		29	77	35		9											150	29,0
40		8	10	7													25	28,0
44																	-	-
48																	-	-
52																	-	-
56																	-	-
итого % от шт	0,00	32,00	45,00	18,00	0,00	4,00	0,00	0,00	0,00	0,00	1,00	0,00	0,00	0,00	0,00	0,00	2208	23

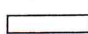





Абрис участка

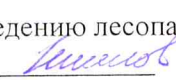


Номер выдела	Ленты (круговой площадки) перечёта				
	№ ленты (площадки)	длина, м	ширина, м	радиус, м	площадь, га
1	1	4800	10	-	4,8

Номера точек	Координаты	Румбы линий	Длина, м
1	N-53° 06' 52,6 E-109° 30' 40,0		
2	N-53° 06' 46,5 E-109° 30' 46,9		
3	N-53° 06' 37,2 E-109° 30' 49,1		
4	N-53° 06' 29,8 E-109° 30' 50,0		
5	N-53° 06' 41,8 E-109° 30' 37,5		

Условные обозначения:

-  пробная площадь
-  маршрутный ход
-  начало маршрута
-  конец маршрута
-  обследованная S
-  рекомендованная S

Исполнитель работ по проведению лесопатологических обследований:
ФИО Баранов А.В. Подпись 

Дата составления документа 23.10.17 Телефон 8(3012)37-90-65