

УТВЕРЖДАЮ:

Должность: Первый заместитель руководителя  
РАЛХ РБ

Ф.И.О Д.В.Баклашкин Д.В.Баклашкин

Дата 24 октября 2017 г.

Акт  
лесопатологического обследования № 614

лесных насаждений Усть-Баргузинского лесничества (лесопарка)

Республика Бурятия (субъект РФ)

Способ лесопатологического обследования: 1. Визуальный

2. Инструментальный

Место проведения

Участковое лесничество	Урочище (дача)	Квартал (кварталы)	Выдел (выделы)	Площадь, га
Гусихинское		249	3	12,0
			4	9,0
			7	9,1

Лесопатологическое обследование проведено на общей площади 30,1 га.

## 2. Инструментальное обследование лесного участка

2.1. Фактическая таксационная характеристика лесного насаждения соответствует (не соответствует) (нужное подчеркнуть) таксационному описанию.

Ведомость лесных участков с выявленными несоответствиями таксационным описаниям приведена в приложении 1 к Акту.

2.2. Состояние насаждений: **с нарушенной устойчивостью**  **с утраченной устойчивостью**

**причины повреждения:** Устойчивый низовой пожар 1-3 летней давности средней интенсивности (код 864)

В том числе:

заселено (отработано) стволовыми вредителями

Вид вредителя	Порода	Встречаемость (% заселённых деревьев)	Степень заселения лесного насаждения (слабая, средняя, сильная)
-	-	-	-

Повреждено огнём

Вид пожара	Порода	Состояние корневых лап		Состояние корневой шейки		Подсушивание луба	
		процент повреждённых огнём корней	процент деревьев в с данным повреждением	ожог корневой шейки по окружности (1/4; 2/4;3/4;более 3/4)	процент деревьев в с данным повреждением	по окружности (1/4; 2/4;3/4;более 3/4)	процент деревьев с данным повреждением
УН пож. 1-3 лет СИ (код 864)	С			менее 3/4	25	менее 3/4	25
	Л				25		25
	Б				25		25

Поражено болезнями

Вид болезни	Порода	Встречаемость (% поражённых деревьев)	Степень поражения лесного насаждения (слабая, средняя, сильная)
-	-	-	-

2.3. Кв.- 249, выд.-3:

Выборке подлежит 25 % деревьев,

в том числе: **Сосна**

ослабленных     % (причины назначения) \_\_\_\_\_

сильно ослабленных \_\_\_% (причины назначения) \_\_\_\_\_  
 усыхающих \_\_\_% (причины назначения) \_\_\_\_\_  
 свежего сухостоя 25%,  
 в том числе: свежего ветровала \_\_\_%  
 свежего бурелома \_\_\_%  
 старого ветровала \_\_\_%  
 в том числе: старого бурелома \_\_\_%  
 старого сухостоя \_\_\_%  
 в том числе: **Лиственница**  
 ослабленных \_\_\_% (причины назначения) \_\_\_\_\_  
 сильно ослабленных \_\_\_% (причины назначения) \_\_\_\_\_  
 усыхающих \_\_\_% (причины назначения) \_\_\_\_\_  
 свежего сухостоя 25%,  
 в том числе: свежего ветровала \_\_\_%  
 свежего бурелома \_\_\_%  
 старого ветровала \_\_\_%  
 в том числе: старого бурелома \_\_\_%  
 старого сухостоя \_\_\_%

**Кв.- 249, выд.-4:**

Выборке подлежит 25 % деревьев,  
 в том числе: **Сосна**  
 ослабленных \_\_\_% (причины назначения) \_\_\_\_\_  
 сильно ослабленных \_\_\_% (причины назначения) \_\_\_\_\_  
 усыхающих \_\_\_% (причины назначения) \_\_\_\_\_  
 свежего сухостоя 24%,  
 в том числе: свежего ветровала \_\_\_%  
 свежего бурелома \_\_\_%  
 старого ветровала \_\_\_%  
 в том числе: старого бурелома \_\_\_%  
 старого сухостоя \_\_\_%  
 в том числе: **Береза**  
 ослабленных \_\_\_% (причины назначения) \_\_\_\_\_  
 сильно ослабленных \_\_\_% (причины назначения) \_\_\_\_\_  
 усыхающих \_\_\_% (причины назначения) \_\_\_\_\_  
 свежего сухостоя 25%,  
 в том числе: свежего ветровала \_\_\_%  
 свежего бурелома \_\_\_%  
 старого ветровала \_\_\_%  
 в том числе: старого бурелома \_\_\_%  
 старого сухостоя \_\_\_%

**Кв.- 249, выд.-7:**

Выборке подлежит 23 % деревьев,  
 в том числе: **Сосна**  
 ослабленных \_\_\_% (причины назначения) \_\_\_\_\_  
 сильно ослабленных \_\_\_% (причины назначения) \_\_\_\_\_  
 усыхающих \_\_\_% (причины назначения) \_\_\_\_\_  
 свежего сухостоя 22%,  
 в том числе: свежего ветровала \_\_\_%  
 свежего бурелома \_\_\_%  
 старого ветровала \_\_\_%  
 в том числе: старого бурелома \_\_\_%

старого сухостоя \_\_\_ %

в том числе: **Береза**

ослабленных \_\_\_ % (причины назначения) \_\_\_\_\_

сильно ослабленных \_\_\_ % (причины назначения) \_\_\_\_\_

усыхающих \_\_\_ % (причины назначения) \_\_\_\_\_

свежего сухостоя 24 %,

в том числе: свежего ветровала \_\_\_ %

свежего бурелома \_\_\_ %

старого ветровала \_\_\_ %

в том числе: старого бурелома \_\_\_ %

старого сухостоя \_\_\_ %.

2.4. Полнота лесного насаждения после уборки деревьев, подлежащих рубке, составит: выд.3-0,75; 4-0,68; 7-0,68.

Критическая полнота для данной категории лесных насаждений: леса, расположенные в водоохраных зонах: не лимитируется.

## ЗАКЛЮЧЕНИЕ

С целью предотвращения негативных процессов или снижения ущерба от их воздействия назначено:

Участковое лесничество	Урочище (дача)	Квартал	Выдел	Площадь, выдела, га	Вид мероприятия	Площадь, мероприятия, га	Порода	Запас на выдел, кбм	Крайние сроки проведения
Гусихинское		249	3	12,0	Выборочная санитарная рубка (ВСП)	12,0	С Л	513 57	2017
			4	9,0		9,0	С Б	169 169	
			7	9,1		9,1	С Б	150 100	
Итого:									

Насаждение повреждено в результате воздействия устойчивого низового пожара 1-3 летней давности средней интенсивности (код 864). В ходе лесопатологического обследования установлено: (код 313) Ожог корневой шейки <3/4 окружности, 1-3 лет, (код 325) Ожог стволов (камбий поврежден <3/4 окружности ствола), 1-3 лет у 25% деревьев.

Ведомость перечета деревьев, назначенных в рубку и абрис лесного участка прилагаются (приложение 2 и 3 к Акту)

Меры по обеспечению возобновления: естественное возобновление

Мероприятия, необходимые для предупреждения повреждения или поражения смежных насаждений: в прилегающих насаждениях необходимо проводить надзор за вредителями и болезнями, с целью своевременного обнаружения очагов и проведения необходимых лесозащитных мероприятий.

Сведения для расчёта понижающего коэффициента стоимости древесины:

год образования старого сухостоя \_\_\_\_\_;

основная причина повреждения древесины: **Устойчивый низовой пожар 1-3 летней давности средней интенсивности (код 864).**

Дата проведения обследований 24.08.17 г

Исполнитель работ по проведению лесопатологических обследований:

ФИО Галданов А.Ч. Подпись 



Ведомость перечета деревьев назначенных в рубку

ВРЕМЕННАЯ ПРОБНАЯ ПЛОЩАДЬ № 1

Субъект Российской Федерации: Республика Бурятия

Лесничество: Усть-Баргузинское

Участковое лесничество: Гусихинское

Квартал: 249 Выдел: 3 Площадь: 12,0 га Рекоменд  
овано: 12,0 га

Номер очага: \_\_\_\_\_ Размер пробной площади: 1,0 га

**Таксационная характеристика:**

Тип леса: БРРТ

Состав: 9 С ; 1 Л ; ; ; ; ;

Возраст: 60 ; 60 ; ; ; ; ;

Бонитет: 4 Полнота: 1,0 Запас на га, м3: 190 Возобновление: естественное

**Время и причина ослабления насаждения:** Устойчивый низовой пожар 1-3 летней давности средней интенсивности (код 864)

Тип очага: эпизодический, хронический (подчеркнуть)

Фаза развития очага: начальная, нарастания численности,

собственно вспышка, кризис (подчеркнуть)

**Состояние насаждения, намечаемые мероприятия:**

насаждение (усыхающее) Кнас = 4,25

рекомендуется проведение Выборочная санитарная рубка

ФИО: Галданов А.Ч.

Дата составления документа: 19.10.2017

Подпись: \_\_\_\_\_

Телефон: 37-90-65

## ВЕДОМОСТЬ ПЕРЕЧЕТА ДЕРЕВЬЕВ

Оборотная сторона формы

Порода: С

Кв.249, выд. 3

Ступени толщины см	Количество деревьев по категориям состояния, шт.																Всего деревьев по ступеням толщины		
	I	II	III	IV		V		VI			ветровал, бурелом			аварийные деревья			шт.	в т.ч. подле жат рубке, %	
				НЗ	З	НЗ	З	НЗ	З	О	НЗ	З	О	НЗ	З	О			
1	2	3	4	5	6	7	8	9	10	11	12	13	14	15	16	17	18	19	
12				30		26												56	46
16				974		316												1290	24
<b>Итого, %</b>				<b>75</b>		<b>25</b>												<b>1346</b>	<b>25</b>

Порода: Л

Ступени толщины см	Количество деревьев по категориям состояния, шт.																Всего деревьев по ступеням толщины		
	I	II	III	IV		V		VI			ветровал, бурелом			аварийные деревья			шт.	в т.ч. подле жат рубке, %	
				НЗ	З	НЗ	З	НЗ	З	О	НЗ	З	О	НЗ	З	О			
1	2	3	4	5	6	7	8	9	10	11	12	13	14	15	16	17	18	19	
12				4		2												6	33
16				105		35												140	25
<b>Итого, %</b>				<b>75</b>		<b>25</b>												<b>146</b>	<b>25</b>

Примечание: НЗ - незаселенное, З - заселенное, О - отработанное вредителями.

Ведомость перечета деревьев назначенных в рубку

ВРЕМЕННАЯ ПРОБНАЯ ПЛОЩАДЬ № 1

Субъект Российской Федерации: Республика Бурятия

Лесничество: Усть-Баргузинское

Участковое лесничество: Гусихинское

Квартал: 249 Выдел: 4 Площадь: 9,0 га Рекоменд  
овано: 9,0 га

Номер очага: \_\_\_\_\_ Размер пробной площади: 0,7 га

**Таксационная характеристика:**

Тип леса: БРРТ

Состав: 5 С ; 5 Б ; ; ; ; ;

Возраст: 55 ; 55 ; ; ; ; ;

Бонитет: 4 Полнота: 0,9 Запас на га, м3: 150 Возобновление: естественное

**Время и причина ослабления насаждения:**

Устойчивый низовой пожар 1-3 летней давности средней интенсивности (код 864)

Тип очага: эпизодический, хронический (подчеркнуть)

Фаза развития очага: начальная, нарастания численности,

**Состояние насаждения, намечаемые мероприятия:**

собственно вспышка, кризис (подчеркнуть)

насаждение (усыхающее) Кнас = 4,25

рекомендуется проведение Выборочная санитарная рубка

ФИО: Галданов А.Ч.

Дата составления документа: 19.10.2017

Подпись: \_\_\_\_\_

Телефон: 37-90-65



## ВЕДОМОСТЬ ПЕРЕЧЕТА ДЕРЕВЬЕВ

Оборотная сторона формы

Порода: С

Кв.249, выд. 4

Ступени толщины см	Количество деревьев по категориям состояния, шт.																Всего деревьев по ступеням толщины	
	I	II	III	IV		V		VI			ветровал, бурелом			аварийные деревья			шт.	в т.ч. подле жат рубке, %
				НЗ	З	НЗ	З	НЗ	З	О	НЗ	З	О	НЗ	З	О		
1	2	3	4	5	6	7	8	9	10	11	12	13	14	15	16	17	18	19
8				8		3											11	27
12				557		177											734	24
16				12		6											18	33
<b>Итого, %</b>				<b>76</b>		<b>24</b>											<b>763</b>	<b>24</b>

Порода: Б

Ступени толщины см	Количество деревьев по категориям состояния, шт.																Всего деревьев по ступеням толщины	
	I	II	III	IV		V		VI			ветровал, бурелом			аварийные деревья			шт.	в т.ч. подле жат рубке, %
				НЗ	З	НЗ	З	НЗ	З	О	НЗ	З	О	НЗ	З	О		
1	2	3	4	5	6	7	8	9	10	11	12	13	14	15	16	17	18	19
8				12		2											14	14
12				650		221											871	25
16				17		4											21	19
<b>Итого, %</b>				<b>75</b>		<b>25</b>											<b>906</b>	<b>25</b>

Примечание: НЗ - незаселенное, З - заселенное, О - отработанное вредителями.

Ведомость перечета деревьев назначенных в рубку

ВРЕМЕННАЯ ПРОБНАЯ ПЛОЩАДЬ № 1

Субъект Российской Федерации: Республика Бурятия

Лесничество: Усть-Баргузинское

Участковое лесничество: Гусихинское

Квартал: 249 Выдел: 7 Площадь: 9,1 га Рекоменд  
овано: 9,1 га

Номер очага: \_\_\_\_\_ Размер пробной площади: 0,7 га

**Таксационная характеристика:**

Тип леса: БРРТ

Состав: 6 С ; 4 Б ; ; ; ;

Возраст: 45 ; 45 ; ; ; ;

Бонитет: 4 Полнота: 0,9 Запас на га, м3: 110 Возобновление: естественное

**Время и причина ослабления насаждения:**

Устойчивый низовой пожар 1-3 летней давности средней интенсивности (код 864)

Тип очага: эпизодический, хронический (подчеркнуть)

Фаза развития очага: начальная, нарастания численности,

собственно вспышка, кризис (подчеркнуть)

**Состояние насаждения, намечаемые мероприятия:**

насаждение (усыхающее) Кнас = 4,25

рекомендуется проведение Выборочная санитарная рубка

ФИО: Галданов А.Ч.

Дата составления документа: 19.10.2017

Подпись: \_\_\_\_\_

Телефон: 37-90-65

## ВЕДОМОСТЬ ПЕРЕЧЕТА ДЕРЕВЬЕВ

Оборотная сторона формы

Порода: С

Кв.249, выд. 7

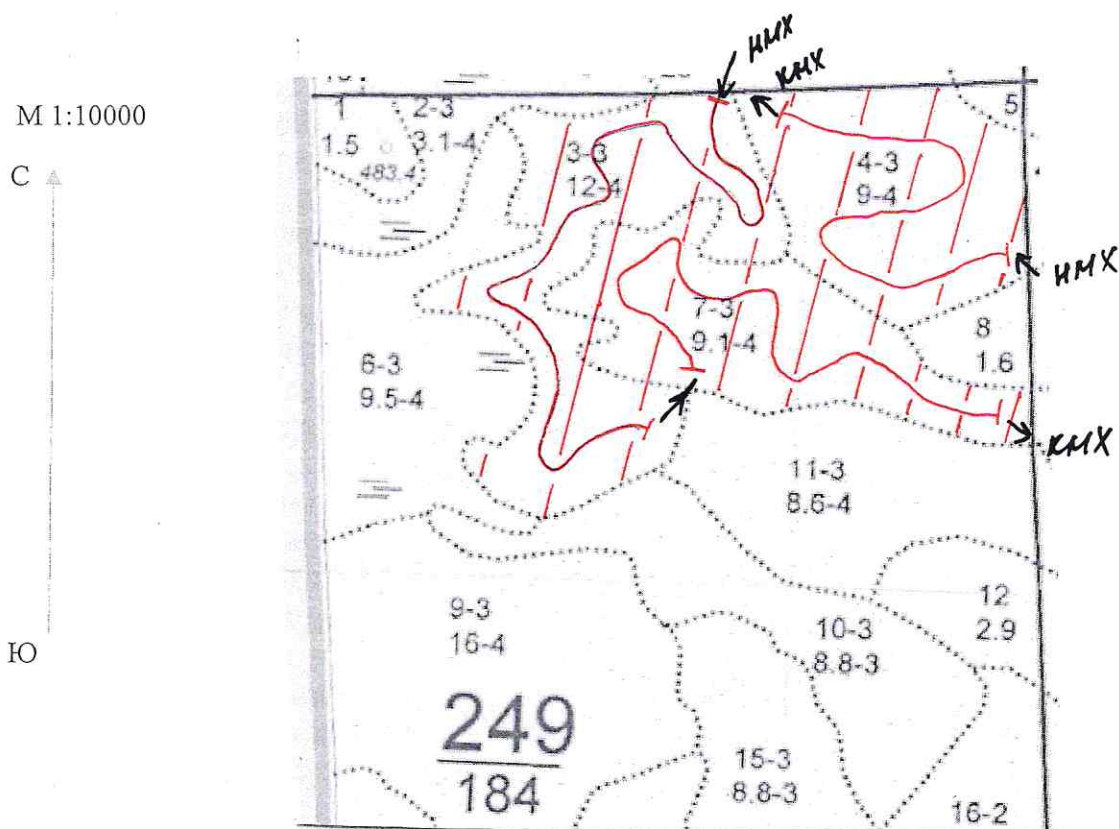
Ступени толщины см.	Количество деревьев по категориям состояния, шт.																Всего деревьев по ступеням толщины	
	I	II	III	IV		V		VI			ветровал, бурелом			аварийные деревья			шт.	в т.ч. подле жат рубке, %
				НЗ	З	НЗ	З	НЗ	З	О	НЗ	З	О	НЗ	З	О		
1	2	3	4	5	6	7	8	9	10	11	12	13	14	15	16	17	18	19
8				128		14											142	10
12				383		118											501	24
16				60		31											91	34
<b>Итого, %</b>				<b>78</b>		<b>22</b>											<b>734</b>	<b>22</b>

Порода: Б

Ступени толщины см	Количество деревьев по категориям состояния, шт.																Всего деревьев по ступеням толщины	
	I	II	III	IV		V		VI			ветровал, бурелом			аварийные деревья			шт.	в т.ч. подле жат рубке, %
				НЗ	З	НЗ	З	НЗ	З	О	НЗ	З	О	НЗ	З	О		
1	2	3	4	5	6	7	8	9	10	11	12	13	14	15	16	17	18	19
8				100		24											124	19
12				388		127											515	25
16				17		9											26	35
<b>Итого, %</b>				<b>76</b>		<b>24</b>											<b>665</b>	<b>24</b>

Примечание: НЗ - незаселенное, З - заселенное, О - отработанное вредителями.







Абрис участка



Номер выдела	Ленты (круговой площадки) перечёта				
	№ ленты (площадки)	длина, м	ширина, м	радиус, м	площадь, га
3	1	1000	10	-	1,0
4	1	700	10	-	0,7
7	1	700	10	-	0,7

Номера точек	Координаты	Румбы линий	Длина, м
1	N-53°22'935 E-109°15'271		
2	N-53°22'935 E-109°15'452		
3	N-53°22'825 E-109°15'421		

Условные обозначения:

-  пробная площадь
-  маршрутный ход
-  начало маршрута
-  конец маршрута
-  обследованная S
-  рекомендованная S

Исполнитель работ по проведению лесопатологических обследований:

ФИО Галданов А.Ч. Подпись 

Дата составления документа 19.10.17г. Телефон 8(3012)37-90-65