

УТВЕРЖДАЮ:

Должность: Первый заместитель
руководителя РАЛХ РБ

Ф.И.О Д.В. Баклашкин

Дата 24 сентября 2017 г.

Акт
лесопатологического обследования № 612

лесных насаждений Курбинского лесничества (лесопарка)

Республики Бурятия (субъект РФ)

Способ лесопатологического обследования: 1. Визуальный

2. Инструментальный

Место проведения

Участковое лесничество	Урочище (дача)	Квартал (кварталы)	Выдел (выделы)	Площадь, га
Ойбонтовское		119	1	13,2
Ойбонтовское		119	2	48,0
Ойбонтовское		119	3	3,8
Ойбонтовское		119	4	13,9
Ойбонтовское		119	6	6,2
Ойбонтовское		119	7	8,6

Лесопатологическое обследование проведено на общей площади 93,7 га.

2. Инструментальное обследование лесного участка

2.1. Фактическая таксационная характеристика лесного насаждения соответствует (не соответствует) (нужное подчеркнуть) таксационному описанию. Причины несоответствия: Верховой пожар 1-3 летней давности (код-856), возраст, высота, диаметр, полнота, запас.

Ведомость лесных участков с выявленными несоответствиями таксационным описаниям приведена в приложении 1 к Акту.

2.2. Состояние насаждений: с нарушенной устойчивостью
с утраченной устойчивостью
причины повреждения: Верховой пожар 1-3 летней давности (код-856).

В том числе:

заселено (отработано) стволовыми вредителями

Вид вредителя	Порода	Встречаемость (% заселённых деревьев)	Степень заселения лесного насаждения (слабая, средняя, сильная)
-	-	-	-
-	-	-	-
-	-	-	-

Повреждено огнём

Вид пожара	Порода	Состояние корневых лап		Состояние корневой шейки		Подсушивание луба	
		процент повреждённых огнём корней	процент деревьев с данным повреждением	ожог корневой шейки по окружности (1/4; 2/4;3/4; более 3/4)	процент деревьев с данным повреждением	по окружности (1/4; 2/4;3/4; более 3/4)	процент деревьев с данным повреждением
<u>Верховой пожар 1-3 летней давности (код-856)</u>	С					Более 3/4	95

Поражено болезнями

Вид болезни	Порода	Встречаемость (% поражённых деревьев)	Степень поражения лесного насаждения (слабая, средняя, сильная)

2.3. кв.119 вид.1

Выборке подлежит 94% деревьев,

в том числе: **Сосна**

ослабленных _____ % (причины назначения)

сильно ослабленных _____ % (причины назначения)

усыхающих _____ % (причины назначения)

свежего сухостоя **94** _____ %, _____ %

в том числе: свежего ветровала _____ %

свежего бурелома _____ %

старого ветровала _____ %

в том числе: старого бурелома _____ %

старого сухостоя _____ %

свежего бурелома _____ %
старого ветровала _____ %
в том числе: старого бурелома _____ %
старого сухостоя _____ %

кв.119 выд.7

Выборке подлежит **93%** деревьев,

в том числе: **Сосна**

ослабленных _____ % (причины назначения)
сильно ослабленных _____ % (причины назначения)
усыхающих _____ % (причины назначения)
свежего сухостоя **93** _____ %,

в том числе: свежего ветровала _____ %

свежего бурелома _____ %

старого ветровала _____ %

в том числе: старого бурелома _____ %

старого сухостоя _____ %

2.4. Полнота лесного насаждения после уборки деревьев, подлежащих рубке, составит 0,0.

Критическая полнота для данной категории лесных насаждений составляет: 0,3.

ЗАКЛЮЧЕНИЕ

С целью предотвращения негативных процессов или снижения ущерба от их воздействия назначено

Участковое лесничество	Урочище (дача)	Квартал	Выдел	Площадь, выдела, га	Вид мероприятия	Площадь, мероприятия, га	Порода	Запас на выдел, кбм	Крайние сроки проведения
Ойбонтовское		119	1	59	Сплошная Санитарная Рубка (ССР)	13,2	С	1003	2017
		119	2	67		48	С	4104	2017
		119	3	3,8		3,8	С	253	2017
		119	4	19		13,9	С С	1188 132	2017
		119	6	10		6,2	С	589	2017
		119	7	58		8,6	С	980	2017

В результате лесного пожара №4/43 от 21.07.2016 года, причина возникновения – гроза, насаждение повреждено верховым пожаром 1-3 летней давности (код-856). В ходе обследования установлено, подсушивание луба по окружности более ¼ окружности у 95% деревьев, ожог стволов (камбий поврежден более ¼ окружности ствола) 1-3 лет.

Ведомость перечета деревьев, назначенных в рубку и абрис лесного участка прилагаются (приложение 2 и 3 к Акту)

Меры по обеспечению возобновления: искусственное

Мероприятия, необходимые для предупреждения повреждения или поражения смежных насаждений: в прилегающих насаждениях необходимо проводить надзор за вредителями и болезнями, с целью своевременного обнаружения очагов и проведения необходимых лесозащитных мероприятий.

Сведения для расчёта понижающего коэффициента стоимости древесины:

год образования старого сухостоя _____;

основная причина повреждения древесины: **Верховой пожар 1-3 летней давности (код-856).**

Дата проведения обследований 18.05.2017г.

Исполнитель работ по проведению лесопатологических обследований:

ФИО Голубев С.А. Подпись 

Ведомость лесных участков с выявленными несоответствиями таксационным описаниям

Источник данных	Год проведения лесопроцедуры	Номер квартала	Номер выдела	Площадь выдела, га	Лесное назначение лесов	Категория защитных лесов	Номер лесопатологического выдела	Площадь лесопатологического выдела, га	Таксационная характеристика											Заложено пробных площадей			
									состав	порода	возраст, лет	средняя высота, м	средний диаметр, см	тип леса	ТУМ	плотота	бонитет	запас, ком/га	количество, шт.	общая площадь, га			
ТО	2015	119	1	59,0	Эксплуатационные	лесов	1	13,2	10С	С	30	7	8	РД		0,6	4	60				2	0,6
	2017																						
ТО	2015	119	2	67,0	Эксплуатационные	лесов	2	48,0	10С	С	55	12	14	БР		0,7	4	120				4	1,0
	2017																						
ТО	2015	119	3	3,8	Эксплуатационные	лесов	3	3,8	10С Ед. дерева 10С	С	65 140	14 20	18 26	ОЛХ		0,4	4	80 10					
	2017																						
Ф	2015	119	4	19,0	Эксплуатационные	лесов	4	13,9	10С Ед. дерева 10С	С	75 140	15 23	20 26	БР		0,7	4	150 10					
	2017																						
ТО	2015	119	6	10,0	Эксплуатационные	лесов	6	6,2	10С	С	75 160	15 23	16 26	БР		0,4	4	90 10				2	0,6
	2017																						
ТО	2015	119	6	10,0	Эксплуатационные	лесов	6	6,2	10С	С	55	12	12	РД		0,6	4	100					

Ф	2017					10С	С	55	12	12	РД	0,6	4	100	1	0,5
ТО	2015	119	7	58,0	7	8,6	С	55	12	14	БР	0,7	4	120		
Ф	2017					10С	С	55	12	14	БР	0,7	4	120	1	0,7

ТО – таксационные описания

Ф - фактическая характеристика лесного насаждения

Исполнитель работ по проведению лесопатологических обследований:

ФИО Голубов С.А. Подпись 

Приложение 1.1
к акту лесопатологических обследований

Результаты проведения лесопатологических обследований лесных насаждений за октябрь 2017 г.
(месяц)

Субъект Российской Федерации: Республика Бурятия Лесничество (лесопарк): Курбинское
Участковое лесничество: Ойбонтовское Урочище (лесная дача)

Номер квартала	Номер выдела	Площадь выдела, га	Таксационная характеристика лесного насаждения										Число деревьев на пробе, шт.	Распределение деревьев по категориям состояния, % от запаса										Признаки повреждения деревьев	Доля поврежденных деревьев, %	Причина ослабления, повреждения	Полнота рубке, %	Рекомендуемые мероприятия									
			Номер выдела	Площадь выдела, га	Лесное назначение лесов	Категория защитных лесов	Номер лесопатологического выдела	Площадь лесопатологического выдела, га	Состав	порода	возраст	средняя высота, м		средний диаметр, см	тип леса	полнота	бонитет	запас, куб. м/га	без признаков ослабления	ослабленные	сильно ослабленные	усыхающие	свежий сухостой						старый сухостой	свежий ветровал	старый ветровал	свежий бурелом	старый бурелом	ааиринные деревья	окоп стволов (камбий поврежден более 1/3 от окружности ствола) 1-3 лет КОД-326	Верховой пожар 1-3 летней давности (код-856)	Полнота рубке, %
119	1	59,0	10С	С	9	10	11	12	13	14	15	16	17	18	19	20	21	22	23	24	25	26	27	28	29	30	31	32	33	34	13,2	95	95	Сплошная санитарная рубка (ССР)	вид	13,2	
119	2	67,0	10С	С	9	10	11	12	13	14	15	16	17	18	19	20	21	22	23	24	25	26	27	28	29	30	31	32	33	48,0	95	95			48,0		
119	3	3,8	10С	С	9	10	11	12	13	14	15	16	17	18	19	20	21	22	23	24	25	26	27	28	29	30	31	32	33	3,8	95	95			3,8		
119	4	19,0	10С Ел. древ ял 10С	С	9	10	11	12	13	14	15	16	17	18	19	20	21	22	23	24	25	26	27	28	29	30	31	32	33	13,9	95	95			13,9		
119	6	10,0	10С	С	9	10	11	12	13	14	15	16	17	18	19	20	21	22	23	24	25	26	27	28	29	30	31	32	33	6,2	95	95			6,2		
119	7	38,0	10С	С	9	10	11	12	13	14	15	16	17	18	19	20	21	22	23	24	25	26	27	28	29	30	31	32	33	8,6	95	95			8,6		
ИТОГО:		216,8																																	93,7		

Примечание – Показатели, не соответствующие таксационному описанию, отмечаются «*»
Исполнитель работ по проведению лесопатологических обследований:

ФИО Гомбошв. С.А. Подпись 

Дата составления документа 24.10.2017 Телефон 37-90-67

ВРЕМЕННАЯ ПРОБНАЯ ПЛОЩАДЬ № 1

Субъект Российской Федерации: Республика Бурятия

Лесничество (лесопарк): Курбинское

Квартал: 119 Выдел: 1 Площадь: 13,2 га
Номер очага: - Размер пробной площади: 0,6 га

Таксационная характеристика:

Тип леса: РД
Состав: 10 С ; ; ; ; ;
Возраст: 50 ; ; ; ; ;
Бонитет: 4 Полнота: 0,5 Запас на га, м³: 80 Возобновление: искусственное

Время и причина ослабления насаждения:

Верховой пожар 1-3 летней давности (КОД-856)

Тип очага: эпизодический, хронический (подчеркнуть)
Фаза развития очага: начальная, нарастания численности,


собственно вспышка, кризис (подчеркнуть)

Состояние насаждения, намечаемые мероприятия:

насаждение (погибшее) Кнас = 4,89
рекомендуется проведение: Сплошная санитарная рубка
(ССР)

Исполнитель работ по проведению лесопатологических обследований:

ФИО: Гонимов С.А.

Подпись: 

Дата составления документа:

24.10.2014

Телефон:

37-90-65

ВЕДОМОСТЬ ПЕРЕЧЕТА ДЕРЕВЬЕВ

Порода: С - 50 лет
 кв.: 119 вид: 1

Ступени толщины, см	Количество деревьев по категориям состояния, шт.															Всего деревьев по ступеням толщины		
	I	II	III	IV		V		VI			ветровал, бурелом			аварийные деревья			шт.	в т.ч. подлежат рубке, %
				НЗ	З	НЗ	З	НЗ	З	О	НЗ	З	О	НЗ	З	О		
1	2	3	4	5	6	7	8	9	10	11	12	13	14	15	16	17	18	19
8	0	0	12			101					0						113	89
12	0	0	3			150					0						153	98
16	0	0	16			260					0						276	94
20	0	0	0			0					0						0	#ДЕЛ/0!
24	0	0	0			0					0						0	#ДЕЛ/0!
28	0	0	0			0					0						0	#ДЕЛ/0!
32	0	0	0			0					0						0	#ДЕЛ/0!
36	0	0	0			0					0						0	#ДЕЛ/0!
40	0	0	0			0					0						0	#ДЕЛ/0!
Итого, %	0	0	6			94					0						542	94

Примечание: НЗ - незаселенное, З - заселенное, О - отработанное вредителями.

ВРЕМЕННАЯ ПРОБНАЯ ПЛОЩАДЬ № 2

Субъект Российской Федерации: Республика Бурятия

Лесничество (лесопарк): Курбинское

Квартал: 119 Выдел: 1 Площадь: 13,2 га

Номер очага: - Размер пробной площади: 0,6 га

Таксационная характеристика:

Тип леса: РД

Состав: 10 С ; ; ; ; ;

Возраст: 50 ; ; ; ; ;

Бонитет: 4 Полнота: 0,5 Запас на га, м3: 80 Возобновление: искусственное

Время и причина ослабления насаждения:

Верховой пожар 1-3 летней давности (КОД-856)

Тип очага: эпизодический, хронический (подчеркнуть)

Фаза развития очага: начальная, нарастания численности,

собственно вспышка, кризис (подчеркнуть)

Состояние насаждения, намечаемые мероприятия:

насаждение (погибшее) Кнас = 4,89

рекомендуется проведение: Сплошная санитарная рубка
(ССР)

Исполнитель работ по проведению лесопатологических обследований:

ФИО:

Гамзоев С.А.

Подпись:



Дата составления документа:

24.10.2017

Телефон:

37-90-65

ВЕДОМОСТЬ ПЕРЕЧЕТА ДЕРЕВЬЕВ

Порода: С - 50 лет
 кв.: 119 выд: 1

Ступени толщины, см	Количество деревьев по категориям состояния, шт.																Всего деревьев по ступеням толщины	
	I	II	III	IV		V		VI			ветровал, бурелом			аварийные деревья			шт.	в т.ч. подлежат рубке, %
				НЗ	З	НЗ	З	НЗ	З	О	НЗ	З	О	НЗ	З	О		
1	2	3	4	5	6	7	8	9	10	11	12	13	14	15	16	17	18	19
8	0	0	12			65					0						77	84
12	0	0	3			137					0						140	98
16	0	0	16			274					0						290	94
20	0	0	0			0					0						0	#ДЕЛ/0!
24	0	0	0			0					0						0	#ДЕЛ/0!
28	0	0	0			0					0						0	#ДЕЛ/0!
32	0	0	0			0					0						0	#ДЕЛ/0!
36	0	0	0			0					0						0	#ДЕЛ/0!
40	0	0	0			0					0						0	#ДЕЛ/0!
Итого, %	0	0	6			94					0						507	94

Примечание: НЗ - незаселенное, З - заселенное, О - отработанное вредителями.

ВРЕМЕННАЯ ПРОБНАЯ ПЛОЩАДЬ № 1

Субъект Российской Федерации: Республика Бурятия

Лесничество (лесопарк): Курбинское

Квартал: 119 Выдел: 2 Площадь: 48,0 га

Номер очага: - Размер пробной площади: 1,0 га

Таксационная характеристика:

Тип леса: БР

Состав: 10 С ; ; ; ; ;

Возраст: 70 ; ; ; ; ;

Бонитет: 4 Полнота: 0,5 Запас на га, м3: 90 Возобновление: искусственное

Время и причина ослабления насаждения:

Верховой пожар 1-3 летней давности (КОД-856)

Тип очага: эпизодический, хронический (подчеркнуть)

Фаза развития очага: начальная, наращения численности,

собственно вспышка, кризис (подчеркнуть)

Состояние насаждения, намечаемые мероприятия:

насаждение (погибшее) Кнас = 4,89

рекомендуется проведение: Сплошная санитарная рубка
(ССР)

Исполнитель работ по проведению лесопатологических обследований:

ФИО: Гайдаров С.А.

Подпись:



Дата составления документа:

24.09.2017

Телефон:

37-90-65

ВЕДОМОСТЬ ПЕРЕЧЕТА ДЕРЕВЬЕВ

Порода: С - 70 лет
 кв.: 119 вид: 2

Ступени толщины, см	Количество деревьев по категориям состояния, шт.																Всего деревьев по ступеням толщины	
	I	II	III	IV		V		VI			ветровал, бурелом			аварийные деревья			шт.	в т.ч. подлежат рубке, %
				НЗ	З	НЗ	З	НЗ	З	О	НЗ	З	О	НЗ	З	О		
1	2	3	4	5	6	7	8	9	10	11	12	13	14	15	16	17	18	19
8	0	0	2			23					0						25	92
12	0	0	3			50					0						53	94
16	0	0	16			260					0						276	94
20	0	0	12			200					0						212	94
24	0	0	0			11					0						11	100
28	0	0	0			0					0						0	#ДЕЛ/0!
32	0	0	0			0					0						0	#ДЕЛ/0!
36	0	0	0			0					0						0	#ДЕЛ/0!
40	0	0	0			0					0						0	#ДЕЛ/0!
Итого, %	0	0	6			94					0						577	94

Примечание: НЗ - незаселенное, З - заселенное, О - отработанное вредителями.

ВРЕМЕННАЯ ПРОБНАЯ ПЛОЩАДЬ № 2

Субъект Российской Федерации: Республика Бурятия

Лесничество (лесопарк): Курбинское

Квартал: 119 Выдел: 2 Площадь: 48,0 га

Номер очага: - Размер пробной площади: 1,0 га

Таксационная характеристика:

Тип леса: БР

Состав: 10 С ; ; ; ; ;

Возраст: 70 ; ; ; ; ;

Бонитет: 4 Полнота: 0,5 Запас на га, м3: 90 Возобновление: искусственное

Время и причина ослабления насаждения:

Верховой пожар 1-3 летней давности (КОД-856)

Тип очага: эпизодический, хронический (подчеркнуть)

Фаза развития очага: начальная, нарастания численности,

собственно вспышка, кризис (подчеркнуть)

Состояние насаждения, намечаемые мероприятия:

насаждение (погибшее) Кнас = 4,89

рекомендуется проведение: Сплошная санитарная рубка
(ССР)

Исполнитель работ по проведению лесопатологических обследований:

ФИО: Тондоев С.А.

Подпись: 

Дата составления документа: 24.10.2017

Телефон:

37-90-65

ВЕДОМОСТЬ ПЕРЕЧЕТА ДЕРЕВЬЕВ

Порода: С - 70 лет

кв.: 119 вид: 2

Ступени толщины, см	Количество деревьев по категориям состояния, шт.																Всего деревьев по ступеням толщины	
	I	II	III	IV		V		VI			ветровал, бурелом			аварийные деревья			шт.	в т.ч. подлежат рубке, %
				НЗ	З	НЗ	З	НЗ	З	О	НЗ	З	О	НЗ	З	О		
1	2	3	4	5	6	7	8	9	10	11	12	13	14	15	16	17	18	19
8	0	0	2			13					0						15	87
12	0	0	3			62					0						65	95
16	0	0	16			253					0						269	94
20	0	0	2			131					0						133	98
24	0	0	6			58					0						64	91
28	0	0	0			0					0						0	#ДЕЛ/0!
32	0	0	0			0					0						0	#ДЕЛ/0!
36	0	0	0			0					0						0	#ДЕЛ/0!
40	0	0	0			0					0						0	#ДЕЛ/0!
Итого, %	0	0	5			95					0						546	95

Примечание: НЗ - незаселенное, З - заселенное, О - отработанные вредителями.

ВРЕМЕННАЯ ПРОБНАЯ ПЛОЩАДЬ № 3

Субъект Российской Федерации: Республика Бурятия

Лесничество (лесопарк): Курбинское

Квартал: 119 Выдел: 2 Площадь: 48,0 га

Номер очага: - Размер пробной площади: 1,0 га

Таксационная характеристика:

Тип леса: БР

Состав: 10 С ; ; ; ; ;

Возраст: 70 ; ; ; ; ;

Бонитет: 4 Полнота: 0,5 Запас на га, м3: 90 Возобновление: искусственное

Время и причина ослабления насаждения:

Верховой пожар 1-3 летней давности (КОД-856)

Тип очага: эпизодический, хронический (подчеркнуть)

Фаза развития очага: начальная, нарастания численности,

собственно вспышка, кризис (подчеркнуть)

Состояние насаждения, намечаемые мероприятия:

насаждение (погибшее). Кнас = 4,90

рекомендуется проведение: Сплошная санитарная рубка
(ССР)

Исполнитель работ по проведению лесопатологических обследований:

ФИО: Голубев С.А.

Подпись:



Дата составления документа:

24.10.2017

Телефон:

37-90-65

ВЕДОМОСТЬ ПЕРЕЧЕТА ДЕРЕВЬЕВ

Порода: С - 70 лет

Кв.: 119 выд: 2

Ступени толщины, см	Количество деревьев по категориям состояния, шт.																Всего деревьев по ступеням толщины	
	I	II	III	IV		V		VI			ветровал, бурелом			аварийные деревья			шт.	в т.ч. подлежат рубке, %
				НЗ	З	НЗ	З	НЗ	З	О	НЗ	З	О	НЗ	З	О		
1	2	3	4	5	6	7	8	9	10	11	12	13	14	15	16	17	18	19
8	0	0	2			11					0						13	85
12	0	0	4			73					0						77	95
16	0	0	10			248					0						258	96
20	0	0	3			126					0						129	98
24	0	0	7			61					0						68	90
28	0	0	0			0					0						0	#ДЕЛ/0!
32	0	0	0			0					0						0	#ДЕЛ/0!
36	0	0	0			0					0						0	#ДЕЛ/0!
40	0	0	0			0					0						0	#ДЕЛ/0!
Итого, %	0	0	5			95					0						545	95

Примечание: НЗ - незаселенное, З - заселенное, О - отработанное вредителями.

ВРЕМЕННАЯ ПРОБНАЯ ПЛОЩАДЬ № 4

Субъект Российской Федерации: Республика Бурятия

Лесничество (лесопарк): Курбинское

Квартал: 119 Выдел: 2 Площадь: 48,0 га

Номер очага: - Размер пробной площади: 1,0 га

Таксационная характеристика:

Тип леса: БР

Состав: 10 С ; ; ; ; ;

Возраст: 70 ; ; ; ; ;

Бонитет: 4 Полнота: 0,5 Запас на га, м³: 90 Возобновление: искусственное

Время и причина ослабления насаждения:

Верховой пожар 1-3 летней давности (КОД-856)

Тип очага: эпизодический, хронический (подчеркнуть)

Фаза развития очага: начальная, нарастания численности,

собственно вспышка, кризис (подчеркнуть)

Состояние насаждения, намечаемые мероприятия:

насаждение (погибшее) Кнас = 4,89

рекомендуется проведение: Сплошная санитарная рубка
(ССР)

Исполнитель работ по проведению лесопатологических обследований:

ФИО: Гамбаев С.А.

Подпись:



Дата составления документа: 26.10.2018

Телефон:

37-90-65

ВЕДОМОСТЬ ПЕРЕЧЕТА ДЕРЕВЬЕВ

Порода: С - 70 лет

кв.: 119 выд: 2

Ступени толщины, см	Количество деревьев по категориям состояния, шт.																Всего деревьев по ступеням толщины	
	I	II	III	IV		V		VI			ветровал, бурелом			аварийные деревья			шт.	в т.ч. подлежат рубке, %
				НЗ	З	НЗ	З	НЗ	З	О	НЗ	З	О	НЗ	З	О		
1	2	3	4	5	6	7	8	9	10	11	12	13	14	15	16	17	18	19
8	0	0	2			5					0						7	71
12	0	0	4			83					0						87	95
16	0	0	8			213					0						221	96
20	0	0	2			134					0						136	99
24	0	0	9			68					0						77	88
28	0	0	0			0					0						0	#ДЕЛ/0!
32	0	0	0			0					0						0	#ДЕЛ/0!
36	0	0	0			0					0						0	#ДЕЛ/0!
40	0	0	0			0					0						0	#ДЕЛ/0!
Итого, %	0	0	5			95					0						528	95

Примечание: НЗ - незаселенное, З - заселенное, О - отработанное вредителями.

ВРЕМЕННАЯ ПРОБНАЯ ПЛОЩАДЬ № 1

Субъект Российской Федерации: Республика Бурятия
Лесничество (лесопарк): Курбинское
Квартал: 119 Выдел: 3 Площадь: 3.8 га
Номер очага: - Размер пробной площади: 0.3 га

Таксационная характеристика:

Тип леса: ОЛХ
Состав: 10 С ; ; ; ; ;
Возраст: 70 ; ; ; ; ;
Бонитет: 4 Полнота: 0.3 Запас на га, м³: 70 Возобновление: искусственное

Время и причина ослабления насаждения:

Верховой пожар 1-3 летней давности (КОД-856)

Тип очага: эпизодический, хронический (подчеркнуть)
Фаза развития очага: начальная, нарастания численности,

собственно вспышка, кризис (подчеркнуть)

Состояние насаждения, намечаемые мероприятия:

насаждение (погибшее) Кнас = 4.90

рекомендуется проведение: Сплошная санитарная рубка
(ССР)

Исполнитель работ по проведению лесопатологических обследований:

ФИО: Ганжаев С. А. Подпись: 

Дата составления документа: 24.10.2014 Телефон: 37-90-65

ВЕДОМОСТЬ ПЕРЕЧЕТА ДЕРЕВЬЕВ

Порода: С - 70 лет

кв.: 119 выд: 3

Ступени толщины, см	Количество деревьев по категориям состояния, шт.																Всего деревьев по ступеням толщины	
	I	II	III	IV		V		VI			ветровал, бурелом			аварийные деревья			шт.	в т.ч. подлежат рубке, %
				НЗ	З	НЗ	З	НЗ	З	О	НЗ	З	О	НЗ	З	О		
	2	3	4	5	6	7	8	9	10	11	12	13	14	15	16	17	18	19
8	0	0	2			2					0						4	50
12	0	0	3			24					0						27	89
16	0	0	2			63					0						65	97
20	0	0	2			18					0						20	90
24	0	0	0			10					0						10	100
28	0	0	0			0					0						0	#ДЕЛ/0!
32	0	0	0			0					0						0	#ДЕЛ/0!
36	0	0	0			0					0						0	#ДЕЛ/0!
40	0	0	0			0					0						0	#ДЕЛ/0!
Итого, %	0	0	7			93					0						126	93

Примечание: НЗ - незаселенное, З - заселенное, О - отработанное вредителями.

ВРЕМЕННАЯ ПРОБНАЯ ПЛОЩАДЬ № 1

Субъект Российской Федерации: Республика Бурятия

Лесничество (лесопарк): Курбинское

Квартал: 119 Выдел: 4 Площадь: 13,9 га

Номер очага: - Размер пробной площади: 0,6 га

Таксационная характеристика:

Тип леса: БР ед ДЕРЕВЬЯ

Состав: 10 С ; 10 С ; ; ; ; ;

Возраст: 75 ; 160 ; ; ; ; ;

Бонитет: 4 Полнота: 0,4 Запас на га, м3: 100 Возобновление: искусственное

Время и причина ослабления насаждения:

Верховой пожар 1-3 летней давности (КОД-856)

Тип очага: эпизодический, хронический (подчеркнуть)

Фаза развития очага: начальная, нарастания численности, собственно вспышка, кризис (подчеркнуть)

Состояние насаждения, намечаемые мероприятия:

насаждение (погибшее) Кнас = 9,78

рекомендуется проведение: Сплошная санитарная рубка (ССР)

Исполнитель работ по проведению лесопатологических обследований:

ФИО: Гомбоев С. А. Подпись: 

Дата составления документа: 24.10.2014 Телефон: 37-90-65

ВЕДОМОСТЬ ПЕРЕЧЕТА ДЕРЕВЬЕВ

Порода: С - 75 лет
 кв.: 119 выд: 4

Ступени толщины, см	Количество деревьев по категориям состояния, шт.																Всего деревьев по ступеням толщины	
	I	II	III	IV		V		VI			ветровал, бурелом			аварийные деревья			шт.	в т.ч. подлежат рубке, %
				НЗ	З	НЗ	З	НЗ	З	О	НЗ	З	О	НЗ	З	О		
1	2	3	4	5	6	7	8	9	10	11	12	13	14	15	16	17	18	19
8	0	0	2			15					0						17	88
12	0	0	3			126					0						129	98
16	0	0	9			251					0						260	97
20	0	0	5			14					0						19	74
24	0	0	0			0					0						0	#ДЕЛ/0!
28	0	0	0			0					0						0	#ДЕЛ/0!
32	0	0	0			0					0						0	#ДЕЛ/0!
36	0	0	0			0					0						0	#ДЕЛ/0!
40	0	0	0			0					0						0	#ДЕЛ/0!
Итого, %	0	0	4			96					0						425	96

Порода: С - 160 лет
 кв.: 119 выд: 4

Ступени толщины, см	Количество деревьев по категориям состояния, шт.																Всего деревьев по ступеням толщины	
	I	II	III	IV		V		VI			ветровал, бурелом			аварийные деревья			шт.	в т.ч. подлежат рубке, %
				НЗ	З	НЗ	З	НЗ	З	О	НЗ	З	О	НЗ	З	О		
1	2	3	4	5	6	7	8	9	10	11	12	13	14	15	16	17	18	19
8			0			0											0	#ДЕЛ/0!
12			0			0											0	#ДЕЛ/0!
16			0			0											0	#ДЕЛ/0!
20			1			1											2	50
24			0			6											6	100
28			0			2											2	100
32			0			1											1	100
36			0			0											0	#ДЕЛ/0!
40			0			0											0	#ДЕЛ/0!
Итого, %			9			91											11	91

Примечание: НЗ - незаселенное, З - заселенное, О - обработанное вредителями.

ВРЕМЕННАЯ ПРОБНАЯ ПЛОЩАДЬ № 2

Субъект Российской Федерации: Республика Бурятия

Лесничество (лесопарк): Курбинское

Квартал: 119 Выдел: 4 Площадь: 13,9 га

Номер очага: - Размер пробной площади: 0,6 га

Таксационная характеристика:

Тип леса: БР ЕД ДЕРЕВЬЯ

Состав: 10 С ; 10 С ; ; ; ; ;

Возраст: 75 ; 160 ; ; ; ; ;

Бонитет: 4 Полнота: 0,4 Запас на га, м3: 100 Возобновление: искусственное

Время и причина ослабления насаждения:

Верховой пожар 1-3 летней давности (КОД-856)

Тип очага: эпизодический, хронический (подчеркнуть)

Фаза развития очага: начальная, нарастания численности,

собственно вспышка, кризис (подчеркнуть)

Состояние насаждения, намечаемые мероприятия:

насаждение (погибшее)

Кнас = 9,79

рекомендуется проведение:

Сплошная санитарная рубка

(ССР)

Исполнитель работ по проведению лесопатологических обследований:

ФИО: Гонимов С.А.

Подпись:



Дата составления документа:

20.10.2014

Телефон:

37-90-65

ВЕДОМОСТЬ ПЕРЕЧЕТА ДЕРЕВЬЕВ

Порода: С - 75 лет
 кв.: 119 вид: 4

Ступени толщины, см	Количество деревьев по категориям состояния, шт.																Всего деревьев по ступеням толщины	
	I	II	III	IV		V		VI			ветровал, бурелом			аварийные деревья			шт.	в т.ч. подлежат рубке, %
				НЗ	З	НЗ	З	НЗ	З	О	НЗ	З	О	НЗ	З	О		
1	2	3	4	5	6	7	8	9	10	11	12	13	14	15	16	17	18	19
8	0	0	2			6					0						8	75
12	0	0	4			127					0						131	97
16	0	0	8			243					0						251	97
20	0	0	5			19					0						24	79
24	0	0	0			0					0						0	#ДЕЛ/0!
28	0	0	0			0					0						0	#ДЕЛ/0!
32	0	0	0			0					0						0	#ДЕЛ/0!
36	0	0	0			0					0						0	#ДЕЛ/0!
40	0	0	0			0					0						0	#ДЕЛ/0!
Итого, %	0	0	5			95					0						414	95

Порода: С - 160 лет
 кв.: 119 вид: 4

Ступени толщины, см	Количество деревьев по категориям состояния, шт.																Всего деревьев по ступеням толщины	
	I	II	III	IV		V		VI			ветровал, бурелом			аварийные деревья			шт.	в т.ч. подлежат рубке, %
				НЗ	З	НЗ	З	НЗ	З	О	НЗ	З	О	НЗ	З	О		
1	2	3	4	5	6	7	8	9	10	11	12	13	14	15	16	17	18	19
8			0			0											0	#ДЕЛ/0!
12			0			0											0	#ДЕЛ/0!
16			0			0											0	#ДЕЛ/0!
20			1			1											2	50
24			0			6											6	100
28			0			2											2	100
32			0			1											1	100
36			0			0											0	#ДЕЛ/0!
40			0			0											0	#ДЕЛ/0!
Итого, %			9			91											11	91

Примечание: НЗ - незаселенное, З - заселенное, О - отработанное вредителями.

ВРЕМЕННАЯ ПРОБНАЯ ПЛОЩАДЬ № 1

Субъект Российской Федерации: Республика Бурятия
Лесничество (лесопарк): Курбинское
Квартал: 119 Выдел: 6 Площадь: 6,2 га
Номер очага: - Размер пробной площади: 0,5 га

Таксационная характеристика:

Тип леса: РД
Состав: 10 С ; ; ; ; ;
Возраст: 55 ; ; ; ; ;
Бонитет: 4 Полнота: 0,6 Запас на га, м3: 100 Возобновление: искусственное

Время и причина ослабления насаждения:

Верховой пожар 1-3 летней давности (КОД-856)

Тип очага: эпизодический, хронический (подчеркнуть)
Фаза развития очага: начальная, нарастания численности,

собственно вспышка, кризис (подчеркнуть)

Состояние насаждения, намечаемые мероприятия:

насаждение (погибшее) Кнас = 4,90
рекомендуется проведение: Сплошная санитарная рубка
(ССР)

Исполнитель работ по проведению лесопатологических обследований:

ФИО: Гонимов С. А. Подпись: 

Дата составления документа: 24.10.2017 Телефон: 37-90-65

ВЕДОМОСТЬ ПЕРЕЧЕТА ДЕРЕВЬЕВ

Порода: С - 55 лет
 кв.: 119 выд: 6

Ступени толщины, см	Количество деревьев по категориям состояния, шт.																Всего деревьев по ступеням толщины	
	I	II	III	IV		V		VI			ветровал, бурелом			аварийные деревья			шт.	в т.ч. подлежат рубке, %
				НЗ	З	НЗ	З	НЗ	З	О	НЗ	З	О	НЗ	З	О		
	2	3	4	5	6	7	8	9	10	11	12	13	14	15	16	17	18	19
8	0	0	2			151					0						153	99
12	0	0	11			356					0						367	97
16	0	0	12			141					0						153	92
20	0	0	0			0					0						0	#ДЕЛ/0!
24	0	0	0			0					0						0	#ДЕЛ/0!
28	0	0	0			0					0						0	#ДЕЛ/0!
32	0	0	0			0					0						0	#ДЕЛ/0!
36	0	0	0			0					0						0	#ДЕЛ/0!
40	0	0	0			0					0						0	#ДЕЛ/0!
Итого, %	0	0	4			96					0						673	96

Примечание: НЗ - незаселенное, З - заселенное, О - отработанное вредителями.

ВРЕМЕННАЯ ПРОБНАЯ ПЛОЩАДЬ № 1

Субъект Российской Федерации: Республика Бурятия

Лесничество (лесопарк): Курбинское

Квартал: 119 Выдел: 7 Площадь: 8,6 га

Номер очага: - Размер пробной площади: 0,7 га

Таксационная характеристика:

Тип леса: БР

Состав: 10 С ; ; ; ; ; ;

Возраст: 55 ; ; ; ; ; ;

Бонитет: 4 Полнота: 0,7 Запас на га, м3: 120 Возобновление: искусственное

Время и причина ослабления насаждения:

Верховой пожар 1-3 летней давности (КОД-856)

Тип очага: эпизодический, хронический (подчеркнуть)

Фаза развития очага: начальная, нарастания численности,

собственно вспышка, кризис (подчеркнуть)

Состояние насаждения, намечаемые мероприятия:

насаждение (погибшее) Кнас = 4,90
рекомендуется проведение: Сплошная санитарная рубка
(ССР)

Исполнитель работ по проведению лесопатологических обследований:

ФИО: Гонимов С.А.

Подпись:



Дата составления документа: 21.10.2014

Телефон:

37-90-65

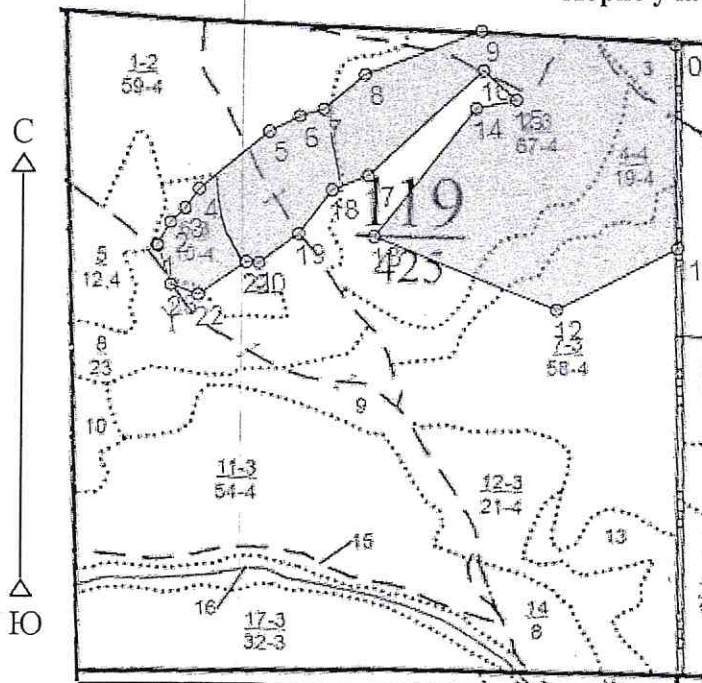
ВЕДОМОСТЬ ПЕРЕЧЕТА ДЕРЕВЬЕВ

Порода: С - 55 лет
 кв.: 119 выд: 7

Ступени толщины, см	Количество деревьев по категориям состояния, шт.																Всего деревьев по ступеням толщины	
	I	II	III	IV		V		VI			ветровал, бурелом			аварийные деревья			шт.	в т.ч. подлежат рубке, %
				НЗ	З	НЗ	З	НЗ	З	О	НЗ	З	О	НЗ	З	О		
	2	3	4	5	6	7	8	9	10	11	12	13	14	15	16	17	18	19
8	0	0	2			51					0						53	96
12	0	0	21			153					0						174	88
16	0	0	10			141					0						151	93
20	0	0	3			156					0						159	98
24	0	0	0			0					0						0	#ДЕЛ/0!
28	0	0	0			0					0						0	#ДЕЛ/0!
32	0	0	0			0					0						0	#ДЕЛ/0!
36	0	0	0			0					0						0	#ДЕЛ/0!
40	0	0	0			0					0						0	#ДЕЛ/0!
Итого, %	0	0	7			93					0						537	93

Примечание: НЗ - незаселенное, З - заселенное, О - отработанное вредителями.

Абрис участка



№№	Азимут	Длина, м
1 - 2	34° 30'	86,0
2 - 3	50° 00'	68,0
3 - 4	40° 00'	79,0
4 - 5	55° 00'	297,0
5 - 6	67° 00'	111,0
6 - 7	77° 00'	82,0
7 - 8	53° 30'	178,0
8 - 9	73° 00'	404,0
9 - 10	98° 00'	640,0
10 - 11	183° 00'	676,0
11 - 12	247° 00'	446,0
12 - 13	296° 00'	644,0
13 - 14	42° 00'	537,0
14 - 15	82° 00'	135,0
15 - 16	316° 00'	147,0
16 - 17	231° 00'	511,0
17 - 18	253° 00'	127,0
18 - 19	221° 00'	183,0
19 - 20	238° 00'	160,0
20 - 21	277° 00'	42,0
21 - 22	240° 00'	192,0
22 - 23	294° 00'	96,0
23 - 1	345° 00'	135,0

Условные обозначения: граница выдела;
 — граница квартала;
 1—2 граница лесосеки

Номер выдела	Ленты (круговой площадки) перечёта				
	№ ленты (площадки)	длина, м	ширина, м	радиус, м	площадь, га
1	1	100	60		0,6
1	2	100	60		0,6
2	1	100	100		1,0
2	2	100	100		1,0
2	3	100	100		1,0
2	4	100	100		1,0
3	1	100	30		0,3
4	1	100	60		0,6
4	2	100	60		0,6
6	1	100	50		0,5
7	1	100	70		0,7

Номера точек	Координаты	Румбы линий	Длина, м
1	S-52°29'17,39" N-109°17'38,52"		
2	S-52°29'16,52" N-109°17'36,13"		
3	S-52°29'14,33" N-109°17'34,48"		
4	S-52°29'11,99" N-109°17'30,47"		
5	S-52°29'10,07" N-109°17'25,89"		
6	S-52°29'8,87" N-109°17'21,61"		
7	S-52°29'5,81" N-109°17'18,19"		
8	S-52°29'1,79" N-109°17'11,00"		
9	S-52°29'0,48" N-109°17'6,35"		

10	S-52°28'59,87" N-109°14'0,98"		
11	S-52°28'57,01" N-109°16'58,71"		
12	S-52°28'57,62" N-109°16'53,41"		
13	S-52°28'59,97" N-109°16'54,07"		
14	S-52°29'2,69" N-109°16'56,73"		
15	S-52°28'55,83" N-109°16'52,3"		
16	S-52°28'53,01" N-109°16'57,84"		
17	S-52°28'54,74" N-109°16'46,99"		
18	S-52°28'51,98" N-109°16'53,82"		
19	S-52°28'51,73" N-109°17'54,44"		
20	S-52°28'54,7" N-109°17'54,4"		
21	S-52°28'57,34" N-109°18'0,74"		
22	S-52°28'56,67" N-109°18'6,84"		
23	S-52°28'58,78" N-109°18'12,72"		
24	S-52°29'5,85" N-109°18'9,65"		
25	S-52°29'10,15" N-109°18'7,08"		
26	S-52°29'15,33" N-109°18'10,16"		
27	S-52°29'15,29" N-109°18'10,24"		
28	S-52°29'17,24" N-109°18'8,72"		
29	S-52°29'17,47" N-109°18'11,48"		
30	S-52°29'19,67" N-109°18'12,48"		
31	S-52°29'3,76" N-109°18'1,57"		
32	S-52°29'0,12" N-109°17'58,67"		
33			

Исполнитель работ по проведению лесопатологических обследований:

ФИО Гайболов С.А.

Подпись 

Дата составления документа 24.10.2017

Телефон 37-90-65

Утверждаю Лесничий ОО и ОД
Курбинского лесничества
(должность)
В.А.Гариев
(фамилия, имя, отчество)

(подпись)

М.П.

Акт N _____
несоответствия данных государственного лесного реестра
натурному обследованию

улус Тэгда
(населенный пункт)

(дата)

1. Голбаев Собол Артемович инженер-таксатор АУ РБ, Лесресурс
2. Миронов Сергей Русланович инженер-таксатор АУ РБ, Лесресурс
3. И
(Ф.И.О., должности и наименования организаций лиц, проводивших обследование)

провели натурное обследование лесного участка, в целях: _____

При обследовании уточнены данные лесного реестра и установлено:

1. Участок расположен в лесах Курбинского лесничества, квартал N 119 выдел 1,2,3,4 Субъект Российской Федерации Республика Бурятия Муниципальный район Хоринский
 1. Подразделение лесов по целевому назначению: Эксплуатационные
 2. Категория защитных лесов:
 3. Общая площадь участка 78,9 га,
в том числе:
лесных земель 78,9 га
из них: покрытых лесной растительностью 78,9 га
не покрытых лесом _____ га
в том числе несомкнувшихся лесных культур _____ га
нелесных земель _____ га
из них: пашни _____ га
сенокосов _____ га
пастбищ _____ га
вод _____ га
прочих земель _____ га.

4. Таксационное описание по материалам государственного лесного реестра:

Наименование лесничества	N квартала	N выдела	Площадь, га	Состав насаждения	Класс возраста ----- возраст, лет	Бонитет	Полнота	Общий запас древесины, куб. м
Ойбонтовское	119	1	59	10С	2/30	4	0,6	3540
Ойбонтовское	119	2	67	10С	3/55	4	0,7	8040
Ойбонтовское	119	3	3,8	10С Ед. деревья 10С	4/65 7/140	4	0,4	304 38
Ойбонтовское	119	4	19	10С Ед. деревья 10С	4/75 7/140	4	0,7	2850 190
Итого			148,8					

5. Таксационное описание по результатам обследования

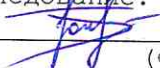
Наименование лесничества	№ квартала	№ выдела	Площадь, га	Состав насаждения	Класс возраста ----- возраст, лет	Бонитет	Полнота	Общий запас древесины, куб. м
Ойбонтовское	119	1	13,2	10С	3/50	4	0,5	1056
Ойбонтовское	119	2	48	10С	4/70	4	0,5	4320
Ойбонтовское	119	3	3,8	10С	4/70	4	0,3	266
Ойбонтовское	119	4	13,9	10С Ед. дерева 10С	4/75 8/160	4	0,4	1251 139
Итого			78,9					

6. Участок _____ особо защитное значение, выражающееся в следующем: (имеет или не имеет)

7. Лесохозяйственные особенности участка _____

8. При составлении акта сделаны следующие замечания и предложения _____

Лица, проводившие обследование:

1. Райков С.А.  (Ф.И.О., подпись)

2. _____ (Ф.И.О., подпись)

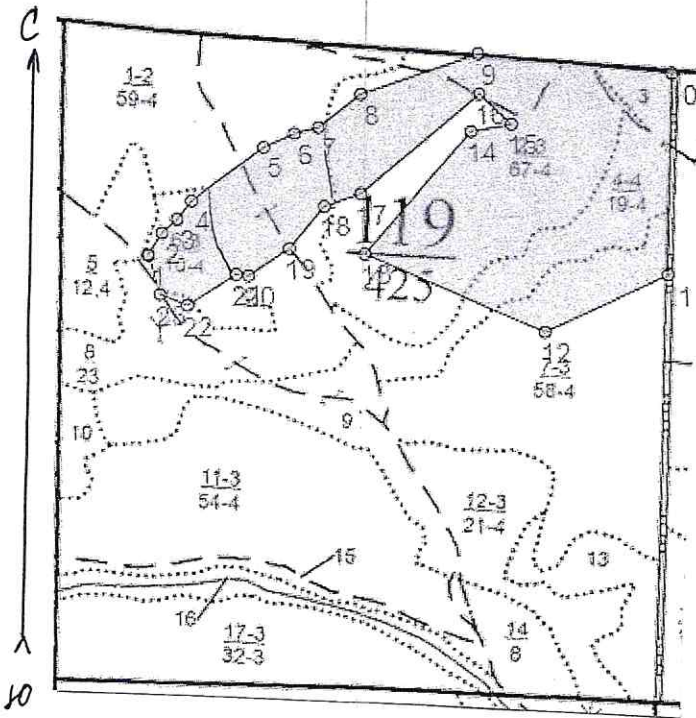
3. _____ (Ф.И.О., подпись)

Неотъемлемой частью настоящего акта является чертеж лесного участка

Приложение
к акту несоответствия данных
государственного лесного реестра
натурному обследованию
от _____ N _____

Чертеж лесного участка

(по данным инструментальной съемки границ)



№№	Азимут	Длина, м
1 - 2	34° 30'	86.0
2 - 3	50° 00'	68.0
3 - 4	40° 00'	79.0
4 - 5	55° 00'	297.0
5 - 6	67° 00'	111.0
6 - 7	77° 00'	82.0
7 - 8	53° 30'	178.0
8 - 9	73° 00'	404.0
9 - 10	98° 00'	640.0
10 - 11	183° 00'	676.0
11 - 12	247° 00'	446.0
12 - 13	296° 00'	644.0
13 - 14	42° 00'	537.0
14 - 15	82° 00'	135.0
15 - 16	316° 00'	147.0
16 - 17	231° 00'	511.0
17 - 18	253° 00'	127.0
18 - 19	221° 00'	183.0
19 - 20	238° 00'	160.0
20 - 21	277° 00'	42.0
21 - 22	240° 00'	192.0
22 - 23	294° 00'	96.0
23 - 1	345° 00'	135.0

Масштаб 1:25 000

Площадь участка - 78,9 га

Подписи:

Лица, проводившие обследование:

1. Гамзиев С.А.

(Ф.И.О., подпись)

2.

(Ф.И.О., подпись)

3.

(Ф.И.О., подпись)