

УТВЕРЖДАЮ:

Должность: Первый заместитель руководителя  
РАЛХ РБ  
Ф.И.О Д.В.Баклашкин Д.В.Баклашкин  
Дата 24 октября 2017 г.

Акт  
лесопатологического обследования № 610

лесных насаждений Усть-Баргузинского лесничества (лесопарка)  
Республика Бурятия (субъект РФ)

Способ лесопатологического обследования: 1. Визуальный   
2. Инструментальный

Место проведения

Участковое лесничество	Урочище (дача)	Квартал (кварталы)	Выдел (выделы)	Площадь, га
Гусихинское		49	14	4,6

Лесопатологическое обследование проведено на общей площади 4,6 га.

## 2. Инструментальное обследование лесного участка

2.1. Фактическая таксационная характеристика лесного насаждения соответствует (не соответствует) (нужное подчеркнуть) таксационному описанию.

Ведомость лесных участков с выявленными несоответствиями таксационным описаниям приведена в приложении 1 к Акту.

2.2. Состояние насаждений: **с нарушенной устойчивостью**   
**с утраченной устойчивостью**

**причины повреждения:** Устойчивый низовой пожар 1-3 летней давности высокой интенсивности (код 865)

В том числе:

заселено (отработано) стволовыми вредителями

Вид вредителя	Порода	Встречаемость (% заселённых деревьев)	Степень заселения лесного насаждения (слабая, средняя, сильная)
-	-	-	-

Повреждено огнём

Вид пожара	Порода	Состояние корневых лап		Состояние корневой шейки		Подсушивание луба	
		процент повреждённых огнём корней	процент деревьев в с данным повреждением	ожог корневой шейки по окружности (1/4; 2/4;3/4;более 3/4)	процент деревьев в с данным повреждением	по окружности (1/4; 2/4;3/4;более 3/4)	процент деревьев с данным повреждением
<b>УН пож. 1-3 лет ВИ (код 865)</b>	С			менее 3/4	50	менее 3/4	50

Поражено болезнями

Вид болезни	Порода	Встречаемость (% поражённых деревьев)	Степень поражения лесного насаждения (слабая, средняя, сильная)
-	-	-	-

### 2.3. Кв.- 49, выд.-14:

Выборке подлежит 50 % деревьев,

в том числе: **Сосна**

ослабленных     % (причины назначения) \_\_\_\_\_

сильно ослабленных \_\_\_% (причины назначения) \_\_\_\_\_  
 усыхающих \_\_\_% (причины назначения) \_\_\_\_\_  
 свежего сухостоя 50%,  
 в том числе: свежего ветровала \_\_\_%  
 свежего бурелома \_\_\_%  
 старого ветровала \_\_\_%  
 в том числе: старого бурелома \_\_\_%  
 старого сухостоя \_\_\_%

2.4. Полнота лесного насаждения после уборки деревьев, подлежащих рубке, составит: выд.14-0,40..  
 Критическая полнота для данной категории лесных насаждений: леса, расположенные в водоохранных зонах: не лимитируется.

## ЗАКЛЮЧЕНИЕ

С целью предотвращения негативных процессов или снижения ущерба от их воздействия назначено:

Участковое лесничество	Урочище (дача)	Квартал	Выдел	Площадь, выдела, га	Вид мероприятия	Площадь, мероприятия, га	Порода	Запас на выдел, кбм	Крайние сроки проведения
Гусихинское		49	14	4,6	Выборочная санитарная рубка (ВСП)	4,6	С	713	2017
Итого:								713,0	

Насаждение повреждено в результате воздействия устойчивого низового пожара 1-3 летней давности высокой интенсивности (код 865). В ходе лесопатологического обследования установлено: (код 313) Ожог корневой шейки <3/4 окружности, 1-3 лет, (код 325) Ожог стволов (камбий поврежден <3/4 окружности ствола), 1-3 лет у 50% деревьев.

Ведомость перечета деревьев, назначенных в рубку и абрис лесного участка прилагаются (приложение 2 и 3 к Акту)

Меры по обеспечению возобновления: естественное возобновление

Мероприятия, необходимые для предупреждения повреждения или поражения смежных насаждений: в прилегающих насаждениях необходимо проводить надзор за вредителями и болезнями, с целью своевременного обнаружения очагов и проведения необходимых лесозащитных мероприятий.

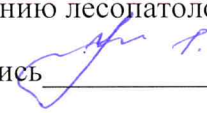
Сведения для расчёта понижающего коэффициента стоимости древесины:

год образования старого сухостоя \_\_\_\_\_;

основная причина повреждения древесины: **Устойчивый низовой пожар 1-3 летней давности сильной интенсивности (код 865).**

Дата проведения обследований 24.08.17 г

Исполнитель работ по проведению лесопатологических обследований:

ФИО Галданов А.Ч. Подпись 

Результаты проведения лесопатологических обследований лесных насаждений за октябрь 2017 г.

(месяц)

Субъект Российской Федерации Республика Бурятия

Лесничество (лесопарк) Усть-Баргузинское

Участковое лесничество Гусихинское

Урочище (лесная дача)

Номер квартала	Номер выдела	Площадь выдела, га	Целевое назначение лесов	Категория защитных лесов	Номер лесопатологического выдела	Площадь лесопатологического выдела, га	Таксационная характеристика лесного насаждения										Число деревьев на пробе, шт.	Распределение деревьев по категориям состояния, % от запаса										Признаки повреждения деревьев	Доля поврежденных деревьев, %	Причина ослабления, повреждения	Подлесит рубке, %	Рекомендуемые мероприятия								
							состав	порода	возраст	средняя высота, м	средний диаметр, см	тип леса	Полнота	бонитет	запас, куб. м/га	без признаков ослабления		ослабленные	сильно ослабленные	уходящие	свежий сухой	старый сухой	свежий ветровал	старый ветровал	свежий бурелом	старый бурелом	аварийные деревья					вид	площадь, га							
49	14	4,6	Защитные	лес, расположенные в водохозяйственных зонах	14	4,6	10	С	140	22	28	РБРРГ	0,8	3	310	197	18	19	20	21	50	22	23	24	25	26	27	28	29	30	31	32	33	34	Выборочная санитарная рубка (ВБР)	4,6				
																				50	50								(код 313) Ожог корневой шейки <3/4 окружности , 1-3 лет, (код 325) Ожог стволов (камбий поврежден <3/4 лет окружности ствола), 1-3 лет	50	(код 865) Устойчивый низовой пожар 1-3 летней давности средней интенсивности	50								

Примечание – Показатели, не соответствующие таксационному описанию отмечаются «\*»

Исполнитель работ по проведению лесопатологических обследований:

ФИО Галданов А.Ч. Подпись  Дата составления документа 19.10.17г Телефон 8(3012)379065

Ведомость перечета деревьев назначенных в рубку

ВРЕМЕННАЯ ПРОБНАЯ ПЛОЩАДЬ № 1

Субъект Российской Федерации: Республика Бурятия

Лесничество: Усть-Баргузинское

Участковое лесничество: Гусихинское

Квартал: 49 Выдел: 14 Площадь: 4,6 га Рекоменд  
овано: 4,6 га

Номер очага: \_\_\_\_\_ Размер пробной площади: 0,4 га

**Таксационная характеристика:**

Тип леса: РБРРТ

Состав: 10 С ; ; ; ; ;

Возраст: 140 ; ; ; ; ;

Бонитет: 3 Полнота: 0,8 Запас на га, м3: 310 Возобновление: естественное

**Время и причина ослабления насаждения:**

Устойчивый низовой пожар 1-3 летней давности высокой интенсивности (код 865)

Тип очага: эпизодический, хронический (подчеркнуть)

Фаза развития очага: начальная, нарастания численности,

собственно вспышка, кризис (подчеркнуть)

**Состояние насаждения, намечаемые мероприятия:**

насаждение (усыхающее) Кнас = 4,50

рекомендуется проведение Выборочная санитарная рубка

ФИО: Галданов А.Ч.

Дата составления документа: 19.10.2017

Подпись: \_\_\_\_\_

Телефон: 37-90-65

## ВЕДОМОСТЬ ПЕРЕЧЕТА ДЕРЕВЬЕВ

Оборотная сторона формы

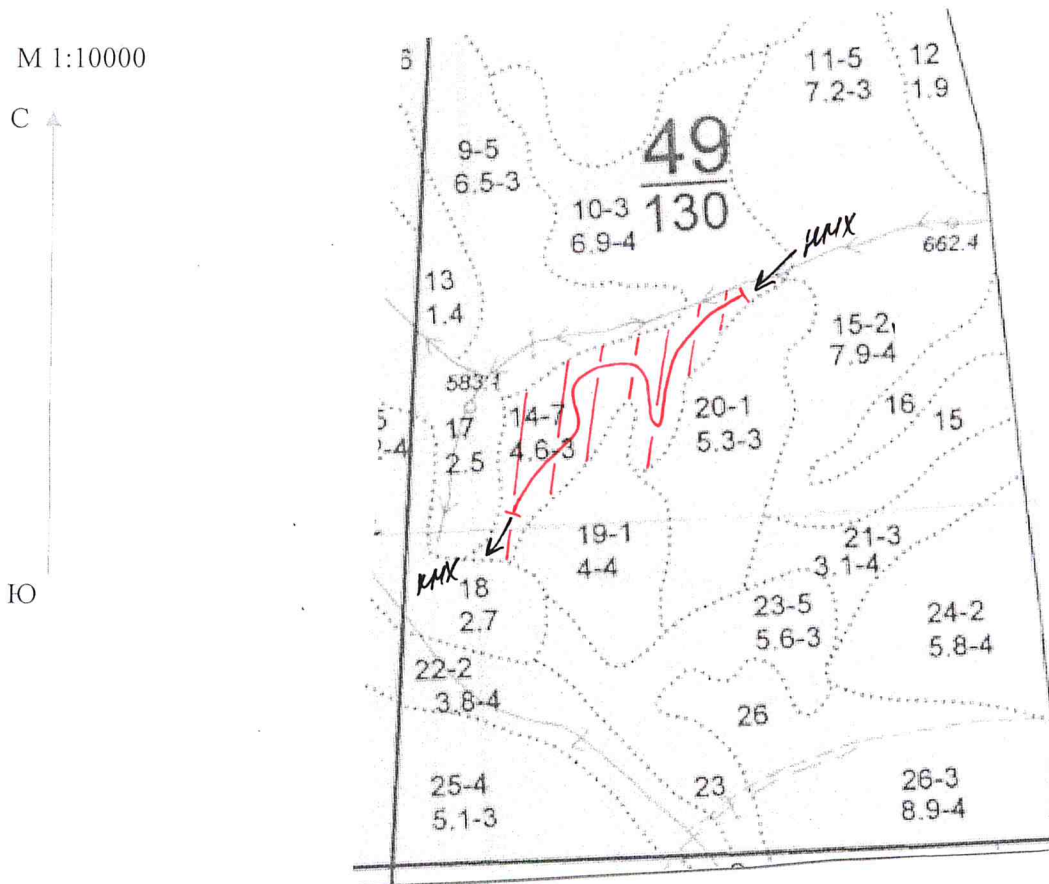
Порода: С

Кв.49, выд. 14

Ступени толщины см	Количество деревьев по категориям состояния, шт.																Всего деревьев по ступеням толщины	
	I	II	III	IV		V		VI			ветровал, бурелом			аварийные деревья			шт.	в т.ч. подле жат рубке, %
				НЗ	З	НЗ	З	НЗ	З	О	НЗ	З	О	НЗ	З	О		
1	2	3	4	5	6	7	8	9	10	11	12	13	14	15	16	17	18	19
24				10		4											14	29
28				82		90											172	52
32				6		4											10	40
36				1													1	100
<b>Итого, %</b>				<b>50</b>		<b>50</b>											<b>197</b>	<b>50</b>

Примечание: НЗ - незаселенное, З - заселенное, О - отработанное вредителями.







Абрис участка

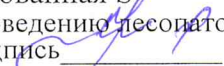


Номер выдела	Ленты (круговой площадки) перечёта				
	№ ленты (площадки)	длина, м	ширина, м	радиус, м	площадь, га
14	1	400	10	-	0,4

Номера точек	Координаты	Румбы линий	Длина, м
1	N-53°31'489 E-109°27'196		

Условные обозначения:

-  пробная площадь
-  маршрутный ход
-  начало маршрута
-  конец маршрута
-  обследованная S
-  рекомендованная S

Исполнитель работ по проведению лесопатологических обследований:  
ФИО Галданов А.Ч. Подпись 

Дата составления документа 19.10.17 Телефон 8(3012)37-90-65