

УТВЕРЖДАЮ:

Должность: Первый заместитель
руководителя РАЛХ РБ

Ф.И.О *Д.В. Баклашкин* Д.В. Баклашкин

Дата *24.10.2017* г.

Акт
лесопатологического обследования № 607

лесных насаждений Витимского лесничества (лесопарка)

Республики Бурятия (субъект РФ)

Способ лесопатологического обследования: 1. Визуальный

2. Инструментальный

Место проведения

Участковое лесничество	Урочище (дача)	Квартал (кварталы)	Выдел (выделы)	Площадь, га
Багдаринское		799	1	4,0
			2	2,7
			3	4,0
			5	8,2
			6	4,8
			7	5,4
			8	9,9
			10	2,7
			11	2,9
			12	5,0
			13	1,9

Лесопатологическое обследование проведено на общей площади **51,5 га**.

2. Инструментальное обследование лесного участка

2.1. Фактическая таксационная характеристика лесного насаждения соответствует (не соответствует) (нужное подчеркнуть) таксационному описанию. Причины несоответствия:

Ведомость лесных участков с выявленными несоответствиями таксационным описаниям приведена в приложении 1 к Акту.

2.2. Состояние насаждений: с нарушенной устойчивостью
с утраченной устойчивостью

причины повреждения: Верховой пожар 1-3 летней давности (код-856).

В том числе:

заселено (отработано) стволовыми вредителями

Вид вредителя	Порода	Встречаемость (% заселённых деревьев)	Степень заселения лесного насаждения (слабая, средняя, сильная)
-	-	-	-
-	-	-	-
-	-	-	-

Повреждено огнём

Вид пожара	Порода	Состояние корневых лап		Состояние корневой шейки		Подсушивание луба	
		процент повреждённых огнём корней	процент деревьев с данным повреждением	ожог корневой шейки по окружности (1/4; 2/4; 3/4; более 3/4)	процент деревьев с данным повреждением	по окружности (1/4; 2/4; 3/4; более 3/4)	процент деревьев с данным повреждением
Верховой пожар 1-3 летней давности (код-856)	Л					Более 3/4	90

Поражено болезнями

Вид болезни	Порода	Встречаемость (% поражённых деревьев)	Степень поражения лесного насаждения (слабая, средняя, сильная)
-	-	-	-
-	-	-	-

2.3. кв.799 выд.1

Выборке подлежит **90 %** деревьев,

в том числе: **Лиственница 90 лет**

ослабленных _____ % (причины назначения)

сильно ослабленных _____ % (причины назначения)

усыхающих _____ % (причины назначения)

свежего сухостоя **90 %**,

в том числе: свежего ветровала _____ %

свежего бурелома _____ %

старого ветровала _____ %

в том числе: старого бурелома _____ %

старого сухостоя _____ %

аварийные деревья _____ %
 в том числе: **Лиственница 50 лет**
 ослабленных _____ % (причины назначения)
 сильно ослабленных _____ % (причины назначения)
 усыхающих _____ % (причины назначения)
 свежего сухостоя **89** %,
 в том числе: свежего ветровала _____ %
 свежего бурелома _____ %
 старого ветровала _____ %
 в том числе: старого бурелома _____ %
 старого сухостоя _____ %
 аварийные деревья _____ %

кв.799 выд.2

Выборке подлежит **92** % деревьев,
 в том числе: **Лиственница**
 ослабленных _____ % (причины назначения)
 сильно ослабленных _____ % (причины назначения)
 усыхающих _____ % (причины назначения)
 свежего сухостоя **92** %,
 в том числе: свежего ветровала _____ %
 свежего бурелома _____ %
 старого ветровала _____ %
 в том числе: старого бурелома _____ %
 старого сухостоя _____ %
 аварийные деревья _____ %

кв.799 выд.3

Выборке подлежит **89** % деревьев,
 в том числе: **Лиственница 90 лет**
 ослабленных _____ % (причины назначения)
 сильно ослабленных _____ % (причины назначения)
 усыхающих _____ % (причины назначения)
 свежего сухостоя **89** %,
 в том числе: свежего ветровала _____ %
 свежего бурелома _____ %
 старого ветровала _____ %
 в том числе: старого бурелома _____ %
 старого сухостоя _____ %
 аварийные деревья _____ %

в том числе: **Лиственница 50 лет**

ослабленных _____ % (причины назначения)
 сильно ослабленных _____ % (причины назначения)
 усыхающих _____ % (причины назначения)
 свежего сухостоя **90** %,
 в том числе: свежего ветровала _____ %
 свежего бурелома _____ %
 старого ветровала _____ %
 в том числе: старого бурелома _____ %
 старого сухостоя _____ %
 аварийные деревья _____ %

кв.799 выд.5

Выборке подлежит **89** % деревьев,
 в том числе: **Лиственница 70 лет**

ослабленных _____ % (причины назначения)
 сильно ослабленных _____ % (причины назначения)
 усыхающих _____ % (причины назначения)
 свежего сухостоя 89 %,

в том числе: свежего ветровала _____ %
 свежего бурелома _____ %
 старого ветровала _____ %
 в том числе: старого бурелома _____ %
 старого сухостоя _____ %
 аварийные деревья _____ %

в том числе: **Лиственница 120 лет**

ослабленных _____ % (причины назначения)
 сильно ослабленных _____ % (причины назначения)
 усыхающих _____ % (причины назначения)
 свежего сухостоя 91 %,

в том числе: свежего ветровала _____ %
 свежего бурелома _____ %
 старого ветровала _____ %
 в том числе: старого бурелома _____ %
 старого сухостоя _____ %
 аварийные деревья _____ %

кв.799 выд.6

Выборке подлежит **91** % деревьев,

в том числе: **Лиственница 90 лет**

ослабленных _____ % (причины назначения)
 сильно ослабленных _____ % (причины назначения)
 усыхающих _____ % (причины назначения)
 свежего сухостоя 91 %,

в том числе: свежего ветровала _____ %
 свежего бурелома _____ %
 старого ветровала _____ %
 в том числе: старого бурелома _____ %
 старого сухостоя _____ %

в том числе: **Лиственница 50 лет**

ослабленных _____ % (причины назначения)
 сильно ослабленных _____ % (причины назначения)
 усыхающих _____ % (причины назначения)
 свежего сухостоя 89 %,

в том числе: свежего ветровала _____ %
 свежего бурелома _____ %
 старого ветровала _____ %
 в том числе: старого бурелома _____ %
 старого сухостоя _____ %

кв.799 выд.7

Выборке подлежит **89** % деревьев,

в том числе: **Лиственница 50 лет**

ослабленных _____ % (причины назначения)
 сильно ослабленных _____ % (причины назначения)
 усыхающих _____ % (причины назначения)
 свежего сухостоя 89 %,

в том числе: свежего ветровала _____ %
 свежего бурелома _____ %

старого ветровала _____ %
 в том числе: старого бурелома _____ %
 старого сухостоя _____ %

кв.799 выд.7

Выборке подлежит **91 %** деревьев,
 в том числе: **Лиственница 120 лет**
 ослабленных _____ % (причины назначения)
 сильно ослабленных _____ % (причины назначения)
 усыхающих _____ % (причины назначения)
 свежего сухостоя **91 %**,
 в том числе: свежего ветровала _____ %
 свежего бурелома _____ %
 старого ветровала _____ %
 в том числе: старого бурелома _____ %
 старого сухостоя _____ %

кв.799 выд.8

Выборке подлежит **90 %** деревьев,
 в том числе: **Лиственница**
 ослабленных _____ % (причины назначения)
 сильно ослабленных _____ % (причины назначения)
 усыхающих _____ % (причины назначения)
 свежего сухостоя **90 %**,
 в том числе: свежего ветровала _____ %
 свежего бурелома _____ %
 старого ветровала _____ %
 в том числе: старого бурелома _____ %
 старого сухостоя _____ %

кв.799 выд.10

Выборке подлежит **89 %** деревьев,
 в том числе: **Лиственница 70 лет**
 ослабленных _____ % (причины назначения)
 сильно ослабленных _____ % (причины назначения)
 усыхающих _____ % (причины назначения)
 свежего сухостоя **89 %**,
 в том числе: свежего ветровала _____ %
 свежего бурелома _____ %
 старого ветровала _____ %
 в том числе: старого бурелома _____ %
 старого сухостоя _____ %

в том числе: **Лиственница 120 лет**
 ослабленных _____ % (причины назначения)
 сильно ослабленных _____ % (причины назначения)
 усыхающих _____ % (причины назначения)
 свежего сухостоя **90 %**,
 в том числе: свежего ветровала _____ %
 свежего бурелома _____ %
 старого ветровала _____ %
 в том числе: старого бурелома _____ %
 старого сухостоя _____ %

кв.799 выд.11

Выборке подлежит **90 %** деревьев,
 в том числе: **Лиственница**

ослабленных _____ % (причины назначения)
 сильно ослабленных _____ % (причины назначения)
 усыхающих _____ % (причины назначения)
 свежего сухостоя 90 %,

в том числе: свежего ветровала _____ %
 свежего бурелома _____ %
 старого ветровала _____ %
 в том числе: старого бурелома _____ %
 старого сухостоя _____ %

кв.799 выд.12

Выборке подлежит **92** % деревьев,

в том числе: **Лиственница**

ослабленных _____ % (причины назначения)
 сильно ослабленных _____ % (причины назначения)
 усыхающих _____ % (причины назначения)
 свежего сухостоя 92 %,

в том числе: свежего ветровала _____ %
 свежего бурелома _____ %
 старого ветровала _____ %
 в том числе: старого бурелома _____ %
 старого сухостоя _____ %

кв.799 выд.13

Выборке подлежит **91** % деревьев,

в том числе: **Лиственница**

ослабленных _____ % (причины назначения)
 сильно ослабленных _____ % (причины назначения)
 усыхающих _____ % (причины назначения)
 свежего сухостоя 91 %,

в том числе: свежего ветровала _____ %
 свежего бурелома _____ %
 старого ветровала _____ %
 в том числе: старого бурелома _____ %
 старого сухостоя _____ %

2.4. Полнота лесного насаждения после уборки деревьев, подлежащих рубке, составит 0,0
 Критическая полнота для данной категории лесных насаждений составляет: 0,3

ЗАКЛЮЧЕНИЕ

С целью предотвращения негативных процессов или снижения ущерба от их воздействия назначено:

Участковое лесничество	Урочище (дача)	Квартал	Выдел	Площадь, выдела, га	Вид мероприятия	Площадь, мероприятия, га	Порода	Запас на выдел, кубм	Крайние сроки проведения
Багдаринское		799	1	4,0	Сплошная санитарная рубка (ССР)	4,0	Л Л	371 94	2017
			2	2,7		2,7	Л	253	2017
			3	4,0		4,0	Л Л	299 126	2017
			5	8,2		8,2	Л Л	849 214	2017
			6	4,8		4,8	Л Л	475 121	2017
			7	5,4		5,4	Л Л	418 194	2017
			8	9,9		9,9	Л	1310	2017
			10	2,7		2,7	Л Л	279 70	2017
			11	2,9		2,9	Л	376	2017
			12	5,0		5,0	Л	702	2017
			13	1,9		1,9	Л	161	2017

В результате лесного пожара №2 от 25.06.2016 года, причина возникновения – местное население, насаждение повреждено верховым пожаром 1-3 летней давности (код-856). В ходе лесопатологического обследования установлено: (код326) Ожог стволов 1-3 лет (камбий поврежден >3/4 окружности ствола) у 90 % деревьев. Ведомость перечета деревьев, назначенных в рубку и абрис лесного участка прилагаются (приложение 2 и 3 к Акту)

Меры по обеспечению возобновления: **искусственное возобновление.**

Мероприятия, необходимые для предупреждения повреждения или поражения смежных насаждений: в прилегающих насаждениях необходимо проводить надзор за вредителями и болезнями, с целью своевременного обнаружения очагов и проведения необходимых лесозащитных мероприятий.

Сведения для расчёта понижающего коэффициента стоимости древесины:

год образования старого сухостоя _____;

основная причина повреждения древесины: **Верховой пожар 1-3 летней давности (код-856).**

Дата проведения обследований дт. 07. 2017г.

Исполнитель работ по проведению лесопатологических обследований:

ФИО Болдырев И.С. Подпись Болдырев И.С.

ВРЕМЕННАЯ ПРОБНАЯ ПЛОЩАДЬ № 1

Субъект Российской Федерации: Республика Бурятия

Лесничество (лесопарк): Витимское

Квартал: 799 Выдел: 1 Площадь: 4,0 га

Номер очага: - Размер пробной площади: 0,3 га

Таксационная характеристика:

Тип леса: ЗРТ

Состав: 8 Л ; 2 Л ; ; ; ;

Возраст: 90 ; 50 ; ; ; ;

Бонитет: 4 Полнота: 0,5 Запас на га, м3: 129 Возобновление: искусственное

Время и причина ослабления насаждения:

Верховой пожар 1-3 летней давности (код-856)

Тип очага: эпизодический, хронический (подчеркнуть)

Фаза развития очага: начальная, нарастания численности,

собственно вспышка, кризис (подчеркнуть)

Состояние насаждения, намечаемые мероприятия:

насаждение (погибшее) Кнас = 4,80
рекомендуется проведение: Сплошная санитарная рубка
(ССР)

Исполнитель работ по проведению лесопатологических обследований:

ФИО: Болдырев И.С.

Подпись:



Дата составления документа:

20.10.2014

Телефон:

8(3012)37-90-65

ВЕДОМОСТЬ ПЕРЕЧЕТА ДЕРЕВЬЕВ

Порода: Л - 90 лет

кв.: 799 вид: 1

Ступени толщины, см	Количество деревьев по категориям состояния, шт.																Всего деревьев по ступеням толщины		
	I	II	III	IV		V		VI			ветровал, бурелом			аварийные деревья			шт.	в т.ч. подлежат рубке, %	
				НЗ	З	НЗ	З	НЗ	З	О	НЗ	З	О	НЗ	З	О			
1	2	3	4	5	6	7	8	9	10	11	12	13	14	15	16	17	18	19	
8																			
12			0			10												10	100
16			2			20												22	91
20			6			44												50	88
24			3			23												26	88
28			0			4												4	100
32																			
36																			
40																			
44																			
48																			
52																			
Итого, %			10			90												112	90

Порода: Л - 50 лет

кв.: 799 вид: 1

Ступени толщины, см	Количество деревьев по категориям состояния, шт.																Всего деревьев по ступеням толщины		
	I	II	III	IV		V		VI			ветровал, бурелом			аварийные деревья			шт.	в т.ч. подлежат рубке, %	
				НЗ	З	НЗ	З	НЗ	З	О	НЗ	З	О	НЗ	З	О			
1	2	3	4	5	6	7	8	9	10	11	12	13	14	15	16	17	18	19	
8			2			19												21	90
12			7			37												44	84
16			1			23												24	96
20																			
24																			
28																			
32																			
36																			
40																			
44																			
48																			
52																			
Итого, %			11			89												89	89

Примечание: НЗ - незаселенное, З - заселенное, О - отработанное вредителями.

ВРЕМЕННАЯ ПРОБНАЯ ПЛОЩАДЬ № 1

Субъект Российской Федерации: Республика Бурятия

Лесничество (лесопарк): Витимское

Квартал: 799 Выдел: 2 Площадь: 2,7 га

Номер очага: - Размер пробной площади: 2,7 га

Таксационная характеристика:

Тип леса: ЗРТ

Состав: 10 Л ; ; ; ; ;

Возраст: 60 ; ; ; ; ;

Бонитет: 4 Полнота: 0,6 Запас на га, м3: 104 Возобновление: искусственное

Время и причина ослабления насаждения:

Верховой пожар 1-3 летней давности (код-856)

Тип очага: эпизодический, хронический (подчеркнуть)

Фаза развития очага: начальная, нарастания численности, собственно вспышка, кризис (подчеркнуть)

Состояние насаждения, намечаемые мероприятия:

насаждение (погибшее) Кнас = 4,80
рекомендуется проведение: Сплошная санитарная рубка
(ССР)

Исполнитель работ по проведению лесопатологических обследований:

ФИО: Болдырев И.С.

Подпись:

Дата составления документа:

20.10.2018

Телефон:

8(3012)37-90-65

ВЕДОМОСТЬ ПЕРЕЧЕТА ДЕРЕВЬЕВ

Порода: Л - 60 лет

кв.: 799 вид: 2

Ступени толщины, см	Количество деревьев по категориям состояния, шт.															Всего деревьев по ступеням толщины		
	I	II	III	IV		V		VI			ветровал, бурелом			аварийные деревья			шт.	в т.ч. подлежат рубке, %
				НЗ	З	НЗ	З	НЗ	З	О	НЗ	З	О	НЗ	З	О		
1	2	3	4	5	6	7	8	9	10	11	12	13	14	15	16	17	18	19
8			45			1000											1045	96
12			116			954											1070	89
16			81			688											769	89
20			22			210											232	91
24																		
28																		
32																		
36																		
40																		
44																		
48																		
52																		
Итого, %			8			92											3116	92

Примечание: НЗ - незаселенное, З - заселенное, О - отработанное вредителями.

ВРЕМЕННАЯ ПРОБНАЯ ПЛОЩАДЬ № 1

Субъект Российской Федерации: Республика Бурятия

Лесничество (лесопарк): Витимское

Квартал: 799 Выдел: 3 Площадь: 4,0 га

Номер очага: - Размер пробной площади: 0,3 га

Таксационная характеристика:

Тип леса: 3PT

Состав: 7 Л ; 3 Л ; ; ; ;

Возраст: 90 ; 50 ; ; ; ;

Бонитет: 3 Полнота: 0,4 Запас на га, м3: 118 Возобновление: искусственное

Время и причина ослабления насаждения:

Верховой пожар 1-3 летней давности (код-856)

Тип очага: эпизодический, хронический (подчеркнуть)

Фаза развития очага: начальная, нарастания численности,

собственно вспышка, кризис (подчеркнуть)

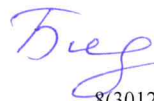
Состояние насаждения, намечаемые мероприятия:

насаждение (погибшее) Кнас = 4,81
рекомендуется проведение: Сплошная санитарная рубка
(ССР)

Исполнитель работ по проведению лесопатологических обследований:

ФИО: Болдырев И.С.

Подпись:



Дата составления документа: 20.10.2017

Телефон:

8(3012)37-90-65

ВЕДОМОСТЬ ПЕРЕЧЕТА ДЕРЕВЬЕВ

Порода: Л - 90 лет

кв.: 799 вид: 3

Ступени толщины, см	Количество деревьев по категориям состояния, шт.																Всего деревьев по ступеням толщины		
	I	II	III	IV		V		VI			ветровал, бурелом			аварийные деревья			шт.	в т.ч. подлежат рубке, %	
				НЗ	З	НЗ	З	НЗ	З	О	НЗ	З	О	НЗ	З	О			
1	2	3	4	5	6	7	8	9	10	11	12	13	14	15	16	17	18	19	
8																			
12																			
16																			
20			3			8												11	73
24			1			27												28	96
28			2			10												12	83
32						4												4	100
36																			
40																			
44																			
48																			
52																			
Итого, %			11			89												55	89

Порода: Л - 50 лет

кв.: 799 вид: 3

Ступени толщины, см	Количество деревьев по категориям состояния, шт.																Всего деревьев по ступеням толщины		
	I	II	III	IV		V		VI			ветровал, бурелом			аварийные деревья			шт.	в т.ч. подлежат рубке, %	
				НЗ	З	НЗ	З	НЗ	З	О	НЗ	З	О	НЗ	З	О			
1	2	3	4	5	6	7	8	9	10	11	12	13	14	15	16	17	18	19	
8			1			7												8	88
12			2			26												28	93
16			5			38												43	88
20						2												2	100
24																			
28																			
32																			
36																			
40																			
44																			
48																			
52																			
Итого, %			10			90												81	90

Примечание: НЗ - незаселенное, З - заселенное, О - отработанное вредителями.

ВРЕМЕННАЯ ПРОБНАЯ ПЛОЩАДЬ № 1

Субъект Российской Федерации: Республика Бурятия

Лесничество (лесопарк): Витимское

Квартал: 799 Выдел: 5 Площадь: 8,2 га

Номер очага: - Размер пробной площади: 0,6 га

Таксационная характеристика:

Тип леса: ЗРТ

Состав: 8 Л ; 2 Л ; ; ; ;

Возраст: 70 ; 120 ; ; ; ;

Бонитет: 4 Полнота: 0,6 Запас на га, м3: 144 Возобновление: искусственное

Время и причина ослабления насаждения:

Верховой пожар 1-3 летней давности (код-856)

Тип очага: эпизодический, хронический (подчеркнуть)

Фаза развития очага: начальная, нарастания численности, собственно вспышка, кризис (подчеркнуть)

Состояние насаждения, намечаемые мероприятия:

насаждение (погибшее) Кнас = 4,79
рекомендуется проведение: Сплошная санитарная рубка
(ССР)

Исполнитель работ по проведению лесопатологических обследований:

ФИО: Болдырев И.С.

Подпись:



Дата составления документа:

20.10.2014

Телефон:

8(3012)37-90-65

ВЕДОМОСТЬ ПЕРЕЧЕТА ДЕРЕВЬЕВ

Порода: Л - 70 лет

кв.: 799 вид: 5

Ступени толщины, см	Количество деревьев по категориям состояния, шт.																Всего деревьев по ступеням толщины	
	I	II	III	IV		V		VI			ветровал, бурелом			аварийные деревья			шт.	в т.ч. подлежат рубке, %
				НЗ	З	НЗ	З	НЗ	З	О	НЗ	З	О	НЗ	З	О		
2	3	4	5	6	7	8	9	10	11	12	13	14	15	16	17	18	19	
8			9			20											29	69
12			14			165											179	92
16			21			149											170	88
20			7			70											77	91
24																		
28																		
32																		
36																		
40																		
44																		
48																		
52																		
Итого, %			11			89											455	89

Порода: Л - 120 лет

кв.: 799 вид: 5

Ступени толщины, см	Количество деревьев по категориям состояния, шт.																Всего деревьев по ступеням толщины	
	I	II	III	IV		V		VI			ветровал, бурелом			аварийные деревья			шт.	в т.ч. подлежат рубке, %
				НЗ	З	НЗ	З	НЗ	З	О	НЗ	З	О	НЗ	З	О		
2	3	4	5	6	7	8	9	10	11	12	13	14	15	16	17	18	19	
8																		
12																		
16																		
20			0			1											1	100
24			1			11											12	92
28			1			14											15	93
32			1			3											4	75
36																		
40																		
44																		
48																		
52																		
Итого, %			9			91											32	91

Примечание: НЗ - незаселенное, З - заселенное, О - отработанное вредителями.

ВРЕМЕННАЯ ПРОБНАЯ ПЛОЩАДЬ № 1

Субъект Российской Федерации: Республика Бурятия

Лесничество (лесопарк): Витимское

Квартал: 799 Выдел: 6 Площадь: 4,8 га

Номер очага: - Размер пробной площади: 0,4 га

Таксационная характеристика:

Тип леса: ЗРТ

Состав: 8 Л ; 2 Л ; ; ; ;

Возраст: 90 ; 50 ; ; ; ;

Бонитет: 4 Полнота: 0,5 Запас на га, м³: 138 Возобновление: искусственное

Время и причина ослабления насаждения:

Верховой пожар 1-3 летней давности (код-856)

Тип очага: эпизодический, хронический (подчеркнуть)

Фаза развития очага: начальная, нарастания численности,

собственно вспышка, кризис (подчеркнуть)

Состояние насаждения, намечаемые мероприятия:

насаждение (погибшее) Кнас = 4,81
рекомендуется проведение: Сплошная санитарная рубка
(ССР)

Исполнитель работ по проведению лесопатологических обследований:

ФИО: Болдырев И.С.

Подпись:



Дата составления документа:

20.10.2012

Телефон:

8(3012)37-90-65

ВЕДОМОСТЬ ПЕРЕЧЕТА ДЕРЕВЬЕВ

Порода: Л - 90 лет

кв.: 799 выд: 6

Ступени толщины, см	Количество деревьев по категориям состояния, шт.															Всего деревьев по ступеням толщины			
	I	II	III	IV		V		VI			ветровал, бурелом			аварийные деревья			шт.	в т.ч. подлежат рубке, %	
				НЗ	З	НЗ	З	НЗ	З	О	НЗ	З	О	НЗ	З	О			
1	2	3	4	5	6	7	8	9	10	11	12	13	14	15	16	17	18	19	
8																			
12																			
16			1			5											6	83	
20			3			33											36	92	
24			5			58											63	92	
28			2			10											12	83	
32																			
36																			
40																			
44																			
48																			
52																			
Итого, %			9			91											117	91	

Порода: Л - 50 лет

кв.: 799 выд: 6

Ступени толщины, см	Количество деревьев по категориям состояния, шт.															Всего деревьев по ступеням толщины			
	I	II	III	IV		V		VI			ветровал, бурелом			аварийные деревья			шт.	в т.ч. подлежат рубке, %	
				НЗ	З	НЗ	З	НЗ	З	О	НЗ	З	О	НЗ	З	О			
1	2	3	4	5	6	7	8	9	10	11	12	13	14	15	16	17	18	19	
8																			
12			3			18											21	86	
16			4			31											35	89	
20			1			15											16	94	
24																			
28																			
32																			
36																			
40																			
44																			
48																			
52																			
Итого, %			11			89											72	89	

Примечание: НЗ - незаселенное, З - заселенное, О - отработанное вредителями.

ВРЕМЕННАЯ ПРОБНАЯ ПЛОЩАДЬ № 1

Субъект Российской Федерации: Республика Бурятия

Лесничество (лесопарк): Витимское

Квартал: 799 Выдел: 7 Площадь: 5,4 га

Номер очага: - Размер пробной площади: 0,4 га

Таксационная характеристика:

Тип леса: ЗРТ

Состав: 10 Л ; ; ; ; ;

Возраст: 50 ; ; ; ; ;

Бонитет: 4 Полнота: 0,7 Запас на га, м3: 86 Возобновление: искусственное

Время и причина ослабления насаждения:

Верховой пожар 1-3 летней давности (код-856)

Тип очага: эпизодический, хронический (подчеркнуть)

Фаза развития очага: начальная, нарастания численности, собственно вспышка, кризис (подчеркнуть)

Состояние насаждения, намечаемые мероприятия:

насаждение (погибшее) Кнас = 4,80
рекомендуется проведение: Сплошная санитарная рубка
(ССР)

Исполнитель работ по проведению лесопатологических обследований:

ФИО: Болдырев И.С.

Подпись:



Дата составления документа:

20.10.2014

Телефон:

8(3012)37-90-65

ВЕДОМОСТЬ ПЕРЕЧЕТА ДЕРЕВЬЕВ

Порода: Л - 1 50 лет

кв.: 799 выд: 7

Ступени толщины, см	Количество деревьев по категориям состояния, шт.															Всего деревьев по ступеням толщины		
	I	II	III	IV		V		VI			ветровал, бурулом			аварийные деревья			шт.	в т.ч. подлежат рубке, %
				НЗ	З	НЗ	З	НЗ	З	О	НЗ	З	О	НЗ	З	О		
1	2	3	4	5	6	7	8	9	10	11	12	13	14	15	16	17	18	19
8			10			50											60	83
12			26			226											252	90
16			17			158											175	90
20																		
24																		
28																		
32																		
36																		
40																		
44																		
48																		
52																		
Итого, %			11			89											487	89

Примечание: НЗ - незаселенное, З - заселенное, О - отработанное вредителями.

ВРЕМЕННАЯ ПРОБНАЯ ПЛОЩАДЬ № 1

Субъект Российской Федерации: Республика Бурятия

Лесничество (лесопарк): Витимское

Квартал: 799 Выдел: 7 Площадь: 5,4 га

Номер очага: - Размер пробной площади: 0,4 га

Таксационная характеристика:

Тип леса: ЗРТ

Состав: Ед.дер 10Л ; ; ; ; ;

Возраст: 120 ; ; ; ; ;

Бонитет: 4 Полнота: ; Запас на га, м3: 40 Возобновление: искусственное

Время и причина ослабления насаждения:

Верховой пожар 1-3 летней давности (код-856)

Тип очага: эпизодический, хронический (подчеркнуть)

Фаза развития очага: начальная, нарастания численности,

собственно вспышка, кризис

(подчеркнуть)

Состояние насаждения, намечаемые мероприятия:

насаждение

Кнас = 0,00

рекомендуется проведение:

Сплошная санитарная рубка

(ССР)

Исполнитель работ по проведению лесопатологических обследований:

ФИО: Болдырев И.С

Подпись:

Дата составления документа:

20.10.2014

Телефон:

8(3012)37-90-65

ВЕДОМОСТЬ ПЕРЕЧЕТА ДЕРЕВЬЕВ

Порода: Ед.дер 10Л - 120 лет

кв.: 799 выд: 7

Ступени толщины, см	Количество деревьев по категориям состояния, шт.															Всего деревьев по ступеням толщины		
	I	II	III	IV		V		VI			ветровал, бурелом			аварийные деревья			шт.	в т.ч. подлежат рубке, %
				НЗ	З	НЗ	З	НЗ	З	О	НЗ	З	О	НЗ	З	О		
1	2	3	4	5	6	7	8	9	10	11	12	13	14	15	16	17	18	19
8																		
12																		
16																		
20			0			5											5	100
24			2			11											13	85
28			0			14											14	100
32			1														1	0
36																		
40																		
44																		
48																		
52																		
Итого, %			9			91											33	91

Примечание: НЗ - незаселенное, З - заселенное, О - отработанное вредителями.

ВРЕМЕННАЯ ПРОБНАЯ ПЛОЩАДЬ № 1

Субъект Российской Федерации: Республика Бурятия

Лесничество (лесопарк): Витимское

Квартал: 799 Выдел: 8 Площадь: 2,9 га

Номер очага: - Размер пробной площади: 0,8 га

Таксационная характеристика:

Тип леса: ЗРТ

Состав: 10 Л ; ; ; ; ;

Возраст: 90 ; ; ; ; ;

Бонитет: 3 Полнота: 0,5 Запас на га, м³: 147 Возобновление: искусственное

Время и причина ослабления насаждения:

Верховой пожар 1-3 летней давности (код-856)

Тип очага: эпизодический, хронический (подчеркнуть)

Фаза развития очага: начальная, нарастания численности,

собственно вспышка, кризис (подчеркнуть)

Состояние насаждения, намечаемые мероприятия:

насаждение (погибшее)

Кнас = 4,79

рекомендуется проведение:

Сплошная санитарная рубка

(CCP)

Исполнитель работ по проведению лесопатологических обследований:

ФИО: Болдырев И.С

Подпись:



Дата составления документа:

20.10.2014

Телефон:

8(3012)37-90-65

ВЕДОМОСТЬ ПЕРЕЧЕТА ДЕРЕВЬЕВ

Порода: Л - 90 лет

кв.: 799 вид: 8

Ступени толщины, см	Количество деревьев по категориям состояния, шт.															Всего деревьев по ступеням толщины			
	I	II	III	IV		V		VI			ветровал, бурелом			аварийные деревья			шт.	в т.ч. подлежат рубке, %	
				НЗ	З	НЗ	З	НЗ	З	О	НЗ	З	О	НЗ	З	О			
1	2	3	4	5	6	7	8	9	10	11	12	13	14	15	16	17	18	19	
8																			
12																			
16			5			31											36	86	
20			8			126											134	94	
24			22			159											181	88	
28																			
32																			
36																			
40																			
44																			
48																			
52																			
Итого, %			10			90											351	90	

Примечание: НЗ - незаселенное, З - заселенное, О - отработанное вредителями.

ВРЕМЕННАЯ ПРОБНАЯ ПЛОЩАДЬ № 1

Субъект Российской Федерации: Республика Бурятия

Лесничество (лесопарк): Витимское

Квартал: 799 Выдел: 10 Площадь: 2,7 га

Номер очага: - Размер пробной площади: 2,7 га

Таксационная характеристика:

Тип леса: ЗРТ

Состав: 8 Л ; 2 Л ; ; ; ;

Возраст: 70 ; 120 ; ; ; ;

Бонитет: 4 Полнота: 0,6 Запас на га, мЗ: 144 Возобновление: искусственное

Время и причина ослабления насаждения:

Верховой пожар 1-3 летней давности (код-856)

Тип очага: эпизодический, хронический (подчеркнуть)

Фаза развития очага: начальная, нарастания численности, собственно вспышка, кризис (подчеркнуть)

Состояние насаждения, намечаемые мероприятия:

насаждение (погибшее) Кнас = 4,80
рекомендуется проведение: Сплошная санитарная рубка
(ССР)

Исполнитель работ по проведению лесопатологических обследований:

ФИО: Болдырев И.С.

Подпись:



Дата составления документа:

20.10.2017

Телефон:

8(3012)37-90-65

ВЕДОМОСТЬ ПЕРЕЧЕТА ДЕРЕВЬЕВ

Порода: Л - 70 лет

кв.: 799 выд: 10

Ступени толщины, см	Количество деревьев по категориям состояния, шт.															Всего деревьев по ступеням толщины		
	I	II	III	IV		V		VI			ветровал, бурелом			аварийные деревья			шт.	в т.ч. подлежат рубке, %
				НЗ	З	НЗ	З	НЗ	З	О	НЗ	З	О	НЗ	З	О		
1	2	3	4	5	6	7	8	9	10	11	12	13	14	15	16	17	18	19
8																		
12			64			366											430	85
16			85			835											920	91
20			57			511											568	90
24																		
28																		
32																		
36																		
40																		
44																		
48																		
52																		
Итого, %			11			89											1918	89

Порода: Л - 120 лет

кв.: 799 выд: 10

Ступени толщины, см	Количество деревьев по категориям состояния, шт.															Всего деревьев по ступеням толщины		
	I	II	III	IV		V		VI			ветровал, бурелом			аварийные деревья			шт.	в т.ч. подлежат рубке, %
				НЗ	З	НЗ	З	НЗ	З	О	НЗ	З	О	НЗ	З	О		
1	2	3	4	5	6	7	8	9	10	11	12	13	14	15	16	17	18	19
8																		
12																		
16																		
20			4			20											24	83
24			8			88											96	92
28			5			47											52	90
32																		
36																		
40																		
44																		
48																		
52																		
Итого, %			10			90											172	90

Примечание: НЗ - незаселенное, З - заселенное, О - отработанное вредителями.

ВРЕМЕННАЯ ПРОБНАЯ ПЛОЩАДЬ № 1

Субъект Российской Федерации: Республика Бурятия

Лесничество (лесопарк): Витимское

Квартал: 799 Выдел: 11 Площадь: 2,9 га
Номер очага: - Размер пробной площади: 2,9 га

Таксационная характеристика:

Тип леса: ЗРГ
Состав: 10 Л ; ; ; ; ;
Возраст: 70 ; ; ; ; ;
Бонитет: 3 Полнота: 0,6 Запас на га, м3: 44 Возобновление: искусственное

Время и причина ослабления насаждения:

Верховой пожар 1-3 летней давности (код-856)

Тип очага: эпизодический, хронический (подчеркнуть)

Фаза развития очага: начальная, нарастания численности,

собственно вспышка, кризис (подчеркнуть)

Состояние насаждения, намечаемые мероприятия:

насаждение (погибшее) Кнас = 4,81
рекомендуется проведение: Сплошная санитарная рубка
(ССР)

Исполнитель работ по проведению лесопатологических обследований:

ФИО: Болдырев И.С.

Подпись:



Дата составления документа:

20.10.2017

Телефон:

8(3012)37-90-65

ВЕДОМОСТЬ ПЕРЕЧЕТА ДЕРЕВЬЕВ

Порода: Л - 70 лет

кв.: 799 выд: 11

Ступени толщины, см	Количество деревьев по категориям состояния, шт.															Всего деревьев по ступеням толщины			
	I	II	III	IV		V		VI			ветровал, бурелом			аварийные деревья			шт.	в т.ч. подлежат рубке, %	
				НЗ	З	НЗ	З	НЗ	З	О	НЗ	З	О	НЗ	З	О			
1	2	3	4	5	6	7	8	9	10	11	12	13	14	15	16	17	18	19	
8																			
12			81			674												755	89
16			116			1028												1144	90
20			62			630												692	91
24																			
28																			
32																			
36																			
40																			
44																			
48																			
52																			
Итого, %			10			90												2591	90

Примечание: НЗ - незаселенное, З - заселенное, О - отработанное вредителями.

ВРЕМЕННАЯ ПРОБНАЯ ПЛОЩАДЬ № 1

Субъект Российской Федерации: Республика Бурятия

Лесничество (лесопарк): Витимское

Квартал: 799 Выдел: 12 Площадь: 5,0 га

Номер очага: - Размер пробной площади: 0,4 га

Таксационная характеристика:

Тип леса: ЗРТ

Состав: 10 Л ; ; ; ; ;

Возраст: 100 ; ; ; ; ;

Бонитет: 3 Полнота: 0,5 Запас на га, м3: 156 Возобновление: искусственное

Время и причина ослабления насаждения:

Верховой пожар 1-3 летней давности (код-856)

Тип очага: эпизодический, хронический (подчеркнуть)

Фаза развития очага: начальная, нарастания численности, собственно вспышка, кризис (подчеркнуть)

Состояние насаждения, намечаемые мероприятия:

насаждение (погибшее) Кнас = 4,80
рекомендуется проведение: Сплошная санитарная рубка
(ССР)

Исполнитель работ по проведению лесопатологических обследований:

ФИО: Болдырев И.С.

Подпись:

Дата составления документа: 20.10.2014

Телефон:

8(3012)37-90-65

ВЕДОМОСТЬ ПЕРЕЧЕТА ДЕРЕВЬЕВ

Порода: Л - 100 лет

кв.: 799 выд: 12

Ступени толщины, см	Количество деревьев по категориям состояния, шт.															Всего деревьев по ступеням толщины		
	I	II	III	IV		V		VI			ветровал, бурелом			аварийные деревья			шт.	в т.ч. подлежат рубке, %
				НЗ	З	НЗ	З	НЗ	З	О	НЗ	З	О	НЗ	З	О		
1	2	3	4	5	6	7	8	9	10	11	12	13	14	15	16	17	18	19
8																		
12																		
16																		
20																		
24			1			52											53	98
28			3			38											41	93
32			5			15											20	75
36																		
40																		
44																		
48																		
52																		
Итого, %			8			92											114	92

Примечание: НЗ - незаселенное, З - заселенное, О - отработанное вредителями.

ВРЕМЕННАЯ ПРобНАЯ ПЛОЩАДЬ № 1

Субъект Российской Федерации: Республика Бурятия

Лесничество (лесопарк): Витимское

Квартал: 799 Выдел: 13 Площадь: 1,9 га

Номер очага: - Размер пробной площади: 1,9 га

Таксационная характеристика:

Тип леса: ЗРТ

Состав: 10 Л ; ; ; ; ;

Возраст: 110 ; ; ; ; ;

Бонитет: 4 Полнота: 0,3 Запас на га, м3: 94 Возобновление: искусственное

Время и причина ослабления насаждения:

Верховой пожар 1-3 летней давности (код-856)

Тип очага: эпизодический, хронический (подчеркнуть)

Фаза развития очага: начальная, нарастания численности,

собственно вспышка, кризис (подчеркнуть)

Состояние насаждения, намечаемые мероприятия:

насаждение (погибшее) Кнас = 4,81
рекомендуется проведение: Сплошная санитарная рубка
(CCP)

Исполнитель работ по проведению лесопатологических обследований:

ФИО: Болдырев И.С.

Подпись:



Дата составления документа:

20.10.2014

Телефон:

8(3012)37-90-65

ВЕДОМОСТЬ ПЕРЕЧЕТА ДЕРЕВЬЕВ

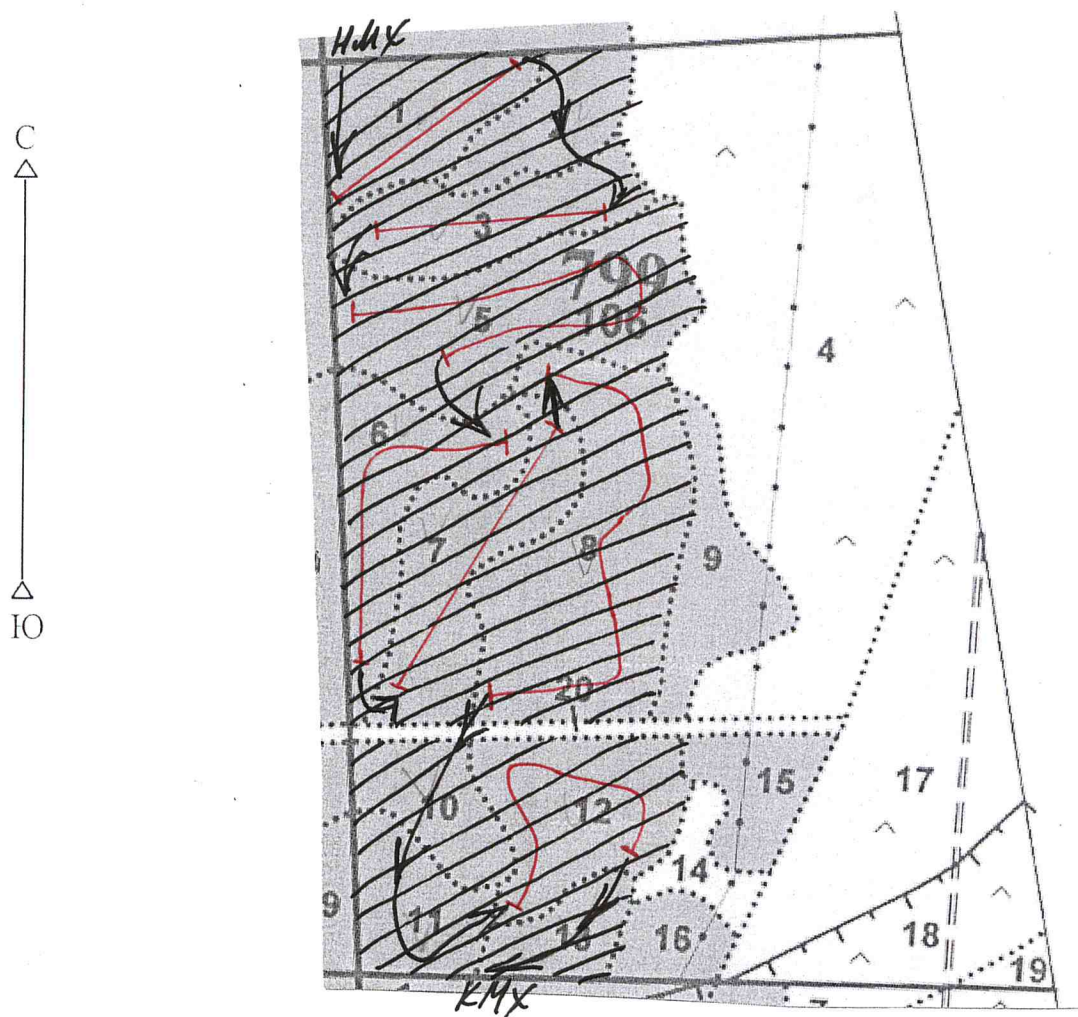
Порода: Л - 110 лет

кв.: 799 выд: 13

Ступени толщины, см	Количество деревьев по категориям состояния, шт.															Всего деревьев по ступеням толщины			
	I	II	III	IV		V		VI			ветровал, бурелом			аварийные деревья			шт.	в т.ч. подлежат рубке, %	
				НЗ	З	НЗ	З	НЗ	З	О	НЗ	З	О	НЗ	З	О			
1	2	3	4	5	6	7	8	9	10	11	12	13	14	15	16	17	18	19	
8																			
12																			
16																			
20																			
24			9			151											160	94	
28			8			100											108	93	
32			11			49											60	82	
36																			
40																			
44																			
48																			
52																			
Итого, %			9			91											328	91	

Примечание: НЗ - незаселенное, З - заселенное, О - отработанное вредителями.

Абрис участка



НМХ- Начало маршрутного хода

Условные обозначения: граница выдела; КМХ - Конец маршрутного хода
 — граница квартала; —▬— Пробная площадь
 1—2 граница лесосеки —▶— направление маршрутного хода

Номер выдела	Ленты (круговой площадки) перечёта				
	№ ленты (площадки)	длина, м	ширина, м	радиус, м	площадь, га
1	1	300	10	-	0,3
2	1	Сплошной переčet			2,7
3	1	300	10		0,3
5	1	600	10		0,6
6	1	400	10		0,4
7	1	400	10		0,4
8	1	800	10		0,8
10	1	Сплошной переčet			2,7
11	1	Сплошной переčet			2,9
12	1	400	10		0,4
13	1	Сплошной переčet			1,9

Номера точек	Координаты	Румбы линий	Длина, м
--------------	------------	-------------	----------

1	N-54°25'63,36 E-113°33'78,23		
2	N-54°25'64,41 E-113°34'05,27		
3	N-54°25'53,45 E-113°33'83,12		
4	N-54°25'45,79 E-113°33'83,64		
5	N-54°25'40,84 E-113°33'82,09		
6	N-54°25'29,28 E-113°33'98,06		
7	N-54°25'20,57 E-113°34'10,42		
8	N-54°25'13,89 E-113°33'85,44		
9	N-54°25'03,07 E-113°33'86,73		
10	N-54°25'16,29 E-113°34'06,36		
11	N-54°25'01,87 E-113°33'99,34		

Исполнитель работ по проведению лесопатологических обследований:

ФИО Богданов Ч.С. Подпись Б.С.

Дата составления документа 20.10.2014 Телефон 37-90-65