

УТВЕРЖДАЮ:

Должность: И.о. руководителя РАЛХ РБ
Ф.И.О. С.В. Баклашкин Д.В. Баклашкин
Дата 20 октября г.

Акт
лесопатологического обследования № 606

лесных насаждений Муйского лесничества (лесопарка)

Республики Бурятия (субъект РФ)

Способ лесопатологического обследования: 1. Визуальный

2. Инструментальный

Место проведения

Участковое лесничество	Урочище (дача)	Квартал (кварталы)	Выдел (выделы)	Площадь, га
Таксимовское		16	6	8,2

Лесопатологическое обследование проведено на общей площади **8,2** га.

1. Визуальное лесопатологическое обследование

Наземное

Дистанционное

1.1. На площади 8,2 га фактическая таксационная характеристика лесного насаждения соответствует (не соответствует) таксационному описанию (нужное подчеркнуть). Причины несоответствия

Список участков с выявленными несоответствиями приведён в приложении 1 к настоящему Акту.

1.2. Лесные насаждения с нарушенной и утраченной устойчивостью выявлены на площади __ га:

Участковое лесничество	Урочище (дача)	Площадь, га		Причина ослабления (гибели)
		с нарушенной устойчивостью	с утраченной устойчивостью	
-	-	-	-	-
-	-	-	-	-
Итого	-	-	-	-

Состояние обследованных лесных насаждений приведено в приложениях 1.1-1.4 к Акту в зависимости от метода проведения ЛПО.

1.3. В обследованных лесных участках прогнозируется:

Прогноз	Площадь, га
Ослабление лесных насаждений	-
Усыхание лесных насаждений различной степени	-
Развитие очагов вредных организмов	-

1.4. Обнаружено загрязнение лесного участка отходами и выбросами: промышленными
бытовыми

Вид загрязнения	Размеры загрязнения			Объём, кубм	Площадь загрязнения, га
	длина, м	ширина, м	высота, м		
-	-	-	-	-	-
-	-	-	-	-	-

ЗАКЛЮЧЕНИЕ

Оценка текущего санитарного и лесопатологического состояния лесных насаждений:

Оценка текущего санитарного и лесопатологического состояния лесных насаждений, назначенные профилактические мероприятия по защите лесов, агитационные мероприятия: проведение профилактических биотехнических мероприятий: улучшение условий обитания и размножения насекомоядных птиц и других насекомоядных животных; охрана местообитаний; выпуск, расселение и интродукция насекомых энтомофагов, посев травянистых нектароносных растений.

Агитационные мероприятия: беседы с населением, проведение открытых уроков в образовательных учреждениях, развешивание аншлагов и плакатов, размещение информационных материалов в средствах массовой информации.

Исполнитель работ по проведению лесопатологических обследований: ФИО Болгурев С.С. Подпись Болгурев С.С.

Приложение 1.1
к акту лесопатологических обследований

Результаты проведения лесопатологических обследований лесных насаждений за октябрь 2017г.
(месяц)

Субъект Российской Федерации: Республика Бурятия Лесничество (лесопарк): Муйское
Участковое лесничество: Таксимовское Урочище (лесная дача)

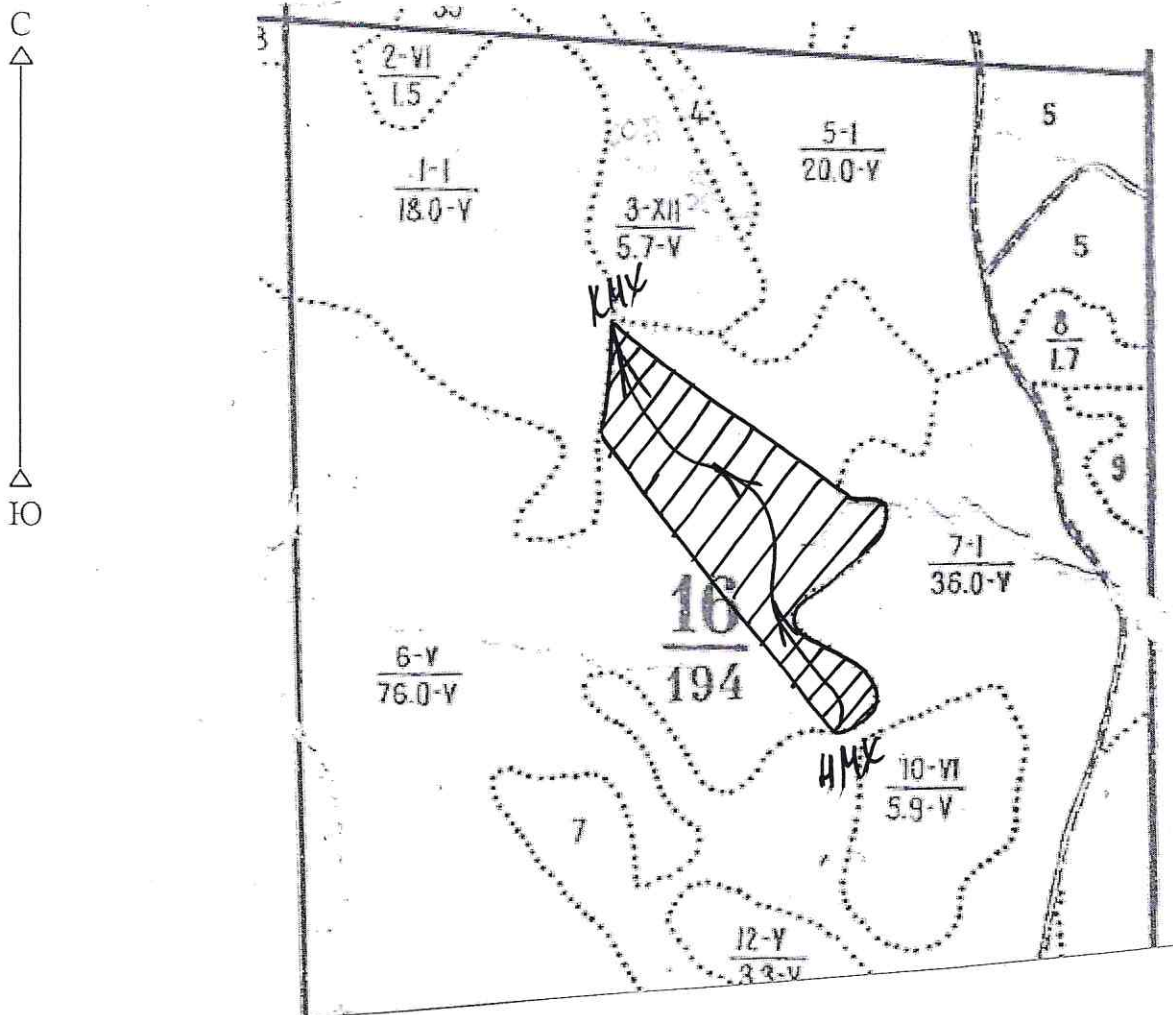
1	2	3	4	5	6	7	Таксационная характеристика лесного насаждения								17	Распределение деревьев по категориям состояния, % от запаса											29	30	31	32	33	34	Рекомендуемые мероприятия								
							8	9	10	11	12	13	14	15		16	18	19	20	21	22	23	24	25	26	27								28	Признаки повреждения деревьев	Доля поврежденных деревьев, %	Причина ослабления, повреждения	Полужит рубке, %			
16	6	76,0	Эксплуатационные		6	8,2	10С	С	100	15	20	БР	0,7	5	160		без признаков ослабления	ослабленные	сильно ослабленные	увлажающие	свежий сухой	старый сухой	свежий ветровал	старый ветровал	свежий бурелом	старый бурелом	аварийные деревья												СОМ не требуется	вид	площадь, га
Итого:					8,2																																				

Примечание – Показатели, не соответствующие таксационному описанию, отмечаются «*»
Исполнитель работ по проведению лесопатологических обследований:

ФИО Дамбаев ч.с Подпись Беев

Дата составления документа 20.10.2017г Телефон 8342737-90-65

Абрис участка



Условные обозначения:

- пробная площадь
- маршрутный ход
- НМХ начало маршрута
- КМХ конец маршрута
- обследованная S
- рекомендованная S

Номер выдела	Ленты (круговой площадки) перечёта				
	№ ленты (площадки)	длина, м	ширина, м	радиус, м	площадь, га
6	1	-	-	-	8,2

Номера точек	Координаты	Румбы линий	Длина, м
1	N-56°25'44,66 E-115°8'27,91		

Исполнитель работ по проведению лесопатологических обследований:
 ФИО Бондарев С.С. Подпись Бондарев С.С.
 Дата составления документа 20.10.2014 Телефон 37-90265

ТАКСАЦИОННОЕ ОПИСАНИЕ

И ВЕДОМОСТИ ПО СУБЪЕКТАМ И УГОЛОВ РАСПРЕДЕЛЕНИЯ
ПЛОЩАДЕЙ ПО КАТЕГОРИИ ЗЕМЕЛЬ И ОБЩИХ ВАЛАСОВ
НАСАЖЕНИЯ

ПО ТАКСИМОВСКОМУ
МУЙСКОГО

ЛЕСНИЧЕСТВУ
ЛЕСХОЗА

КНИГА I. ЛВ. I-72

ЛЕНИНГРАД, 1988 ГОД

