

УТВЕРЖДАЮ:

Должность: И.о руководителя РАЛХ РБ

Ф.И.О Сысоев Д.В. Баклашкин

Дата 20 октября 2017 г.

АКТ
лесопатологического обследования № 602

лесных насаждений Байкальского лесничества (лесопарка)

Республики Бурятия (субъект РФ)

Способ лесопатологического обследования: 1. Визуальный

2. Инструментальный

Место проведения

Участковое лесничество	Урочище (дача)	Квартал (кварталы)	Выдел (выделы)	Площадь, га
Голондинское		231	2	6,3
			3	9,0
			4	12,0
			5	2,2
			8	1,9
			10	3,9
			11	12,0
			12	4,9
			13	2,9
			14	2,7
			15	6,7
			16	3,0
			18	6,2

Лесопатологическое обследование проведено на общей площади 73,7 га.

2. Инструментальное обследование лесного участка

2.1. Фактическая таксационная характеристика лесного насаждения соответствует (не соответствует) (нужное подчеркнуть) таксационному описанию. Причины несоответствия:

Ведомость лесных участков с выявленными несоответствиями таксационным описаниям приведена в приложении 1 к Акту.

2.2. Состояние насаждений: с нарушенной устойчивостью
с утраченной устойчивостью
причины повреждения: Верховой пожар 1-3 летней давности (код-856).

В том числе:

заселено (отработано) стволовыми вредителями

Вид вредителя	Порода	Встречаемость (% заселённых деревьев)	Степень заселения лесного насаждения (слабая, средняя, сильная)
-	-	-	-
-	-	-	-
-	-	-	-

Повреждено огнём

Вид пожара	Порода	Состояние корневых лап		Состояние корневой шейки		Подсушивание луба	
		процент повреждённых огнём корней	процент деревьев с данным повреждением	ожог корневой шейки по окружности (1/4; 2/4; 3/4; более 3/4)	процент деревьев с данным повреждением	по окружности (1/4; 2/4; 3/4; более 3/4)	процент деревьев с данным повреждением
Верховой пожар 1-3 летней давности (код-856)	С					менее 3/4	48
	Л					менее 3/4	46
	Б					менее 3/4	51
	К					менее 3/4	50
	ОС					менее 3/4	53

Поражено болезнями

Вид болезни	Порода	Встречаемость (% поражённых деревьев)	Степень поражения лесного насаждения (слабая, средняя, сильная)
-	-	-	-
-	-	-	-

2.3. кв.231 вид.2

Выборке подлежит **50** % деревьев,

в том числе: **Сосна**

ослабленных _____ % (причины назначения)

сильно ослабленных _____ % (причины назначения)

усыхающих _____ % (причины назначения)

свежего сухостоя **47** %,

в том числе: свежего ветровала _____ %

свежего бурелома _____ %

старого ветровала _____ %

в том числе: старого бурелома _____ %

старого сухостоя **3** %

аварийные деревья _____ %
 в том числе: **Лиственница**
 ослабленных _____ % (причины назначения)
 сильно ослабленных _____ % (причины назначения)
 усыхающих _____ % (причины назначения)
 свежего сухостоя **40** %,

в том числе: свежего ветровала _____ %
 свежего бурелома _____ %
 старого ветровала _____ %
 в том числе: старого бурелома _____ %
 старого сухостоя **7** %
 аварийные деревья _____ %

кв.231 выд.3

Выборке подлежит **51** % деревьев,

в том числе: **Сосна 100 лет**

ослабленных _____ % (причины назначения)
 сильно ослабленных _____ % (причины назначения)
 усыхающих _____ % (причины назначения)
 свежего сухостоя **51** %,

в том числе: свежего ветровала _____ %
 свежего бурелома _____ %
 старого ветровала _____ %
 в том числе: старого бурелома _____ %
 старого сухостоя _____ %
 аварийные деревья _____ %
 в том числе: **Сосна 240 лет**

ослабленных _____ % (причины назначения)
 сильно ослабленных _____ % (причины назначения)
 усыхающих _____ % (причины назначения)
 свежего сухостоя **50** %,

в том числе: свежего ветровала _____ %
 свежего бурелома _____ %
 старого ветровала _____ %
 в том числе: старого бурелома _____ %
 старого сухостоя _____ %
 аварийные деревья _____ %

кв.231 выд.4

Выборке подлежит **40** % деревьев,

в том числе: **Сосна**

ослабленных _____ % (причины назначения)
 сильно ослабленных _____ % (причины назначения)
 усыхающих _____ % (причины назначения)
 свежего сухостоя **40** %,

в том числе: свежего ветровала _____ %
 свежего бурелома _____ %
 старого ветровала _____ %
 в том числе: старого бурелома _____ %
 старого сухостоя _____ %
 аварийные деревья _____ %

в том числе: **Лиственница**

ослабленных _____ % (причины назначения)
 сильно ослабленных _____ % (причины назначения)
 усыхающих _____ % (причины назначения)
 свежего сухостоя **42** %,

в том числе: свежего ветровала _____ %
 свежего бурелома _____ %
 старого ветровала _____ %
 в том числе: старого бурелома _____ %
 старого сухостоя _____ %
 аварийные деревья _____ %

в том числе: свежего ветровала _____ %
 свежего бурелома _____ %
 старого ветровала _____ %
 в том числе: старого бурелома _____ %
 старого сухостоя _____ %
 аварийные деревья _____ %

кв.231 выд.5

Выборке подлежит 49 % деревьев,

в том числе: **Сосна**

ослабленных _____ % (причины назначения)
 сильно ослабленных _____ % (причины назначения)
 усыхающих _____ % (причины назначения)
 свежего сухостоя **49** %,

в том числе: свежего ветровала _____ %
 свежего бурелома _____ %
 старого ветровала _____ %
 в том числе: старого бурелома _____ %
 старого сухостоя _____ %
 аварийные деревья _____ %

кв.231 выд.8

Выборке подлежит 49 % деревьев,

в том числе: **Сосна**

ослабленных _____ % (причины назначения)
 сильно ослабленных _____ % (причины назначения)
 усыхающих _____ % (причины назначения)
 свежего сухостоя **49** %,

в том числе: свежего ветровала _____ %
 свежего бурелома _____ %
 старого ветровала _____ %
 в том числе: старого бурелома _____ %
 старого сухостоя _____ %
 аварийные деревья _____ %

в том числе: **Лиственница**

ослабленных _____ % (причины назначения)
 сильно ослабленных _____ % (причины назначения)
 усыхающих _____ % (причины назначения)
 свежего сухостоя **49** %,

в том числе: свежего ветровала _____ %
 свежего бурелома _____ %
 старого ветровала _____ %
 в том числе: старого бурелома _____ %
 старого сухостоя _____ %
 аварийные деревья _____ %

в том числе: **Кедр**

ослабленных _____ % (причины назначения)
 сильно ослабленных _____ % (причины назначения)
 усыхающих _____ % (причины назначения)
 свежего сухостоя **49** %,

в том числе: свежего ветровала _____ %
 свежего бурелома _____ %
 старого ветровала _____ %
 в том числе: старого бурелома _____ %
 старого сухостоя _____ %
 аварийные деревья _____ %

в том числе: **Береза**

ослабленных _____ % (причины назначения)
 сильно ослабленных _____ % (причины назначения)
 усыхающих _____ % (причины назначения)
 свежего сухостоя **51** %,

в том числе: свежего ветровала _____ %
 свежего бурелома _____ %
 старого ветровала _____ %
 в том числе: старого бурелома _____ %
 старого сухостоя _____ %
 аварийные деревья _____ %

кв.231 выд.10

Выборке подлежит **48** % деревьев,

в том числе: **Сосна**

ослабленных _____ % (причины назначения)
 сильно ослабленных _____ % (причины назначения)
 усыхающих _____ % (причины назначения)
 свежего сухостоя **48** %,

в том числе: свежего ветровала _____ %
 свежего бурелома _____ %
 старого ветровала _____ %
 в том числе: старого бурелома _____ %
 старого сухостоя _____ %
 аварийные деревья _____ %

в том числе: **Лиственница**

ослабленных _____ % (причины назначения)
 сильно ослабленных _____ % (причины назначения)
 усыхающих _____ % (причины назначения)
 свежего сухостоя **50** %,

в том числе: свежего ветровала _____ %
 свежего бурелома _____ %
 старого ветровала _____ %
 в том числе: старого бурелома _____ %
 старого сухостоя _____ %
 аварийные деревья _____ %

кв.231 выд.11

Выборке подлежит **49** % деревьев,

в том числе: **Сосна**

ослабленных _____ % (причины назначения)
 сильно ослабленных _____ % (причины назначения)
 усыхающих _____ % (причины назначения)
 свежего сухостоя **49** %,

в том числе: свежего ветровала _____ %
 свежего бурелома _____ %
 старого ветровала _____ %
 в том числе: старого бурелома _____ %
 старого сухостоя _____ %
 аварийные деревья _____ %

в том числе: **Лиственница**

ослабленных _____ % (причины назначения)
 сильно ослабленных _____ % (причины назначения)
 усыхающих _____ % (причины назначения)
 свежего сухостоя **50** %,

в том числе: свежего ветровала _____ %

свежего бурелома _____ %
 старого ветровала _____ %
 в том числе: старого бурелома _____ %
 старого сухостоя _____ %
 аварийные деревья _____ %
 в том числе: **Береза**
 ослабленных _____ % (причины назначения)
 сильно ослабленных _____ % (причины назначения)
 усыхающих _____ % (причины назначения)
 свежего сухостоя 50 %,

в том числе: свежего ветровала _____ %
 свежего бурелома _____ %
 старого ветровала _____ %
 в том числе: старого бурелома _____ %
 старого сухостоя _____ %
 аварийные деревья _____ %

кв.231 выд.12

Выборке подлежит **52** % деревьев,

в том числе: **Осина**
 ослабленных _____ % (причины назначения)
 сильно ослабленных _____ % (причины назначения)
 усыхающих _____ % (причины назначения)
 свежего сухостоя 55 %,

в том числе: свежего ветровала _____ %
 свежего бурелома _____ %
 старого ветровала _____ %
 в том числе: старого бурелома _____ %
 старого сухостоя _____ %
 аварийные деревья _____ %
 в том числе: **Береза**
 ослабленных _____ % (причины назначения)
 сильно ослабленных _____ % (причины назначения)
 усыхающих _____ % (причины назначения)
 свежего сухостоя 52 %,

в том числе: свежего ветровала _____ %
 свежего бурелома _____ %
 старого ветровала _____ %
 в том числе: старого бурелома _____ %
 старого сухостоя _____ %
 аварийные деревья _____ %
 в том числе: **Сосна**
 ослабленных _____ % (причины назначения)
 сильно ослабленных _____ % (причины назначения)
 усыхающих _____ % (причины назначения)
 свежего сухостоя 49 %,

в том числе: свежего ветровала _____ %
 свежего бурелома _____ %
 старого ветровала _____ %
 в том числе: старого бурелома _____ %
 старого сухостоя _____ %
 аварийные деревья _____ %
 в том числе: **Кедр**
 ослабленных _____ % (причины назначения)
 сильно ослабленных _____ % (причины назначения)

усыхающих _____ % (причины назначения)
 свежего сухостоя 50 %,
 в том числе: свежего ветровала _____ %
 свежего бурелома _____ %
 старого ветровала _____ %
 в том числе: старого бурелома _____ %
 старого сухостоя _____ %
 аварийные деревья _____ %

кв.231 выд.13

Выборке подлежит **49** % деревьев,

в том числе: **Сосна**

ослабленных _____ % (причины назначения)
 сильно ослабленных _____ % (причины назначения)
 усыхающих _____ % (причины назначения)
 свежего сухостоя 49 %,
 в том числе: свежего ветровала _____ %
 свежего бурелома _____ %
 старого ветровала _____ %
 в том числе: старого бурелома _____ %
 старого сухостоя _____ %
 аварийные деревья _____ %

в том числе: **Лиственница**

ослабленных _____ % (причины назначения)
 сильно ослабленных _____ % (причины назначения)
 усыхающих _____ % (причины назначения)
 свежего сухостоя 49 %,
 в том числе: свежего ветровала _____ %
 свежего бурелома _____ %
 старого ветровала _____ %
 в том числе: старого бурелома _____ %
 старого сухостоя _____ %
 аварийные деревья _____ %

кв.231 выд.14

Выборке подлежит **50** % деревьев,

в том числе: **Сосна 260 лет**

ослабленных _____ % (причины назначения)
 сильно ослабленных _____ % (причины назначения)
 усыхающих _____ % (причины назначения)
 свежего сухостоя 47 %,
 в том числе: свежего ветровала _____ %
 свежего бурелома _____ %
 старого ветровала 1 %
 в том числе: старого бурелома _____ %
 старого сухостоя 2 %
 аварийные деревья _____ %

в том числе: **Сосна 160 лет**

ослабленных _____ % (причины назначения)
 сильно ослабленных _____ % (причины назначения)
 усыхающих _____ % (причины назначения)
 свежего сухостоя 47 %,
 в том числе: свежего ветровала _____ %
 свежего бурелома _____ %
 старого ветровала 1 %
 в том числе: старого бурелома _____ %

старого сухостоя 2 %

аварийные деревья _____ %

кв.231 выд.15

Выборке подлежит **38** % деревьев,

в том числе: **Сосна 220 лет**

ослабленных _____ % (причины назначения)

сильно ослабленных _____ % (причины назначения)

усыхающих _____ % (причины назначения)

свежего сухостоя **40** %,

в том числе: свежего ветровала _____ %

свежего бурелома _____ %

старого ветровала _____ %

в том числе: старого бурелома _____ %

старого сухостоя _____ %

аварийные деревья _____ %

в том числе: **Сосна 120 лет**

ослабленных _____ % (причины назначения)

сильно ослабленных _____ % (причины назначения)

усыхающих _____ % (причины назначения)

свежего сухостоя **38** %,

в том числе: свежего ветровала _____ %

свежего бурелома _____ %

старого ветровала _____ %

в том числе: старого бурелома _____ %

старого сухостоя _____ %

аварийные деревья _____ %

в том числе: **Лиственница**

ослабленных _____ % (причины назначения)

сильно ослабленных _____ % (причины назначения)

усыхающих _____ % (причины назначения)

свежего сухостоя **29** %,

в том числе: свежего ветровала _____ %

свежего бурелома _____ %

старого ветровала _____ %

в том числе: старого бурелома _____ %

старого сухостоя _____ %

аварийные деревья _____ %

кв.231 выд.16

Выборке подлежит **51** % деревьев,

в том числе: **Сосна**

ослабленных _____ % (причины назначения)

сильно ослабленных _____ % (причины назначения)

усыхающих _____ % (причины назначения)

свежего сухостоя **51** %,

в том числе: свежего ветровала _____ %

свежего бурелома _____ %

старого ветровала _____ %

в том числе: старого бурелома _____ %

старого сухостоя _____ %

аварийные деревья _____ %

кв.231 выд.18

Выборке подлежит **50** % деревьев,

в том числе: **Осина**

ослабленных _____ % (причины назначения)

сильно ослабленных _____ % (причины назначения)
 усыхающих _____ % (причины назначения)
 свежего сухостоя 49 %,

в том числе: свежего ветровала _____ %
 свежего бурелома _____ %
 старого ветровала _____ %
 в том числе: старого бурелома _____ %
 старого сухостоя _____ %
 аварийные деревья _____ %

в том числе: **Лиственница**
 ослабленных _____ % (причины назначения)
 сильно ослабленных _____ % (причины назначения)
 усыхающих _____ % (причины назначения)
 свежего сухостоя 50 %,

в том числе: свежего ветровала _____ %
 свежего бурелома _____ %
 старого ветровала _____ %
 в том числе: старого бурелома _____ %
 старого сухостоя _____ %
 аварийные деревья _____ %

в том числе: **Кедр**
 ослабленных _____ % (причины назначения)
 сильно ослабленных _____ % (причины назначения)
 усыхающих _____ % (причины назначения)
 свежего сухостоя 50 %,

в том числе: свежего ветровала _____ %
 свежего бурелома _____ %
 старого ветровала _____ %
 в том числе: старого бурелома _____ %
 старого сухостоя _____ %
 аварийные деревья _____ %

в том числе: **Береза**
 ослабленных _____ % (причины назначения)
 сильно ослабленных _____ % (причины назначения)
 усыхающих _____ % (причины назначения)
 свежего сухостоя 50 %,

в том числе: свежего ветровала _____ %
 свежего бурелома _____ %
 старого ветровала _____ %
 в том числе: старого бурелома _____ %
 старого сухостоя _____ %
 аварийные деревья _____ %

в том числе: **Осина**
 ослабленных _____ % (причины назначения)
 сильно ослабленных _____ % (причины назначения)
 усыхающих _____ % (причины назначения)
 свежего сухостоя 51 %,

в том числе: свежего ветровала _____ %
 свежего бурелома _____ %
 старого ветровала _____ %
 в том числе: старого бурелома _____ %
 старого сухостоя _____ %
 аварийные деревья _____ %

2.4. Полнота лесного насаждения после уборки деревьев, подлежащих рубке, составит выдел 2,3,4,5,8,10,11,13,14,15 - 0,31; выдел 16 – 0,35; выдел 12,18 – 0,4.
Критическая полнота для данной категории лесных насаждений составляет: 0,3

ЗАКЛЮЧЕНИЕ

С целью предотвращения негативных процессов или снижения ущерба от их воздействия назначено:

Участковое лесничество	Урочище (дача)	Квартал	Выдел	Площадь, выдела, га	Вид мероприятия	Площадь, мероприятия, га	Порода	Запас на выдел, кбм	Крайние сроки проведения
Голондинское		231	2	6,3	Выборочная санитарная рубка (ВСП)	6,3	С Л	528 57	2017
Голондинское		231	3	9,0		9,0	С С	598 251	2017
Голондинское		231	4	12,0		12,0	С Л	691 77	2017
Голондинское		231	5	2,2		2,2	С	205	2017
Голондинское		231	8	1,9		1,9	С Л К Б	106 35 18 18	2017
Голондинское		231	10	3,9		3,9	С Л	327 35	2017
Голондинское		231	11	12,0		12,0	С Л Б	80 112 112	2017
Голондинское		231	12	8,7		4,9	ОС Б С К	176 88 132 44	2017
Голондинское		231	13	7,6		2,9	С Л	227 57	2017
Голондинское		231	14	10,0		2,7	С С	205 51	2017
Голондинское		231	15	9,4		6,7	С С Л	300 86 37	2017
Голондинское		231	16	8,2		3,0	С	375	2017
Голондинское		231	18	6,2		6,2	С Л К Б ОС	428 71 71 71 71	2017

В результате лесного пожара №23 от 20.09.2015 года, причина возникновения – грозовой разряд, насаждение повреждено верховым пожаром 1-3 летней давности (код-856). В ходе лесопатологического обследования установлено: (код325) Ожог стволов 1-3 лет (камбий поврежден <3/4 окружности ствола) у 50 % деревьев. Ведомость перечета деревьев, назначенных в рубку и абрис лесного участка прилагаются (приложение 2 и 3 к Акту)

Меры по обеспечению возобновления: естественное возобновление.

Мероприятия, необходимые для предупреждения повреждения или поражения смежных насаждений: в прилегающих насаждениях необходимо проводить надзор за вредителями и

болезнями, с целью своевременного обнаружения очагов и проведения необходимых лесозащитных мероприятий.

Сведения для расчёта понижающего коэффициента стоимости древесины:

год образования старого сухостоя 2015г. ;

основная причина повреждения древесины: Верховой пожар 1-3 летней давности (код-856).

Дата проведения обследований 29.08.2012г.

Исполнитель работ по проведению лесопатологических обследований:

ФИО Галданов А.Ч.

Подпись 

ВРЕМЕННАЯ ПРОБНАЯ ПЛОЩАДЬ № 1

Субъект Российской Федерации: Республика Бурятия

Лесничество (лесопарк): Байкальское

Квартал: 231 Выдел: 2 Площадь: 6,3 га

Номер очага: - Размер пробной площади: 0,5 га

Таксационная характеристика:

Тип леса: БРРТ

Состав: 9 С ; 1 Л ; ; ; ; ;

Возраст: 110 ; 110 ; ; ; ; ;

Бонитет: 4 Полнота: 0,6 Запас на га, м3: 190 Возобновление: естественное

Время и причина ослабления насаждения:

Верховой пожар 1-3 летней давности (код-856)

Тип очага: эпизодический, хронический (подчеркнуть)

Фаза развития очага: начальная, нарастания численности,

собственно вспышка, кризис (подчеркнуть)

Состояние насаждения, намечаемые мероприятия:

насаждение (усыхающее) Кнас = 3,97

рекомендуется проведение: Выборочная санитарная рубка
(ВСП)

Исполнитель работ по проведению лесопатологических обследований:

ФИО: Галданов А.Ч.

Подпись: 

Дата составления документа: 10.10.2014

Телефон:

8(3012)37-90-65

ВЕДОМОСТЬ ПЕРЕЧЕТА ДЕРЕВЬЕВ

Порода: С - 110 лет

кв.: 231 вид: 2

Ступени толщины, см	Количество деревьев по категориям состояния, шт.																Всего деревьев по ступеням толщины		
	I	II	III	IV		V		VI			ветровал, бурелом			аварийные деревья			шт.	в т.ч. подлежат рубке, %	
				НЗ	З	НЗ	З	НЗ	З	О	НЗ	З	О	НЗ	З	О			
1	2	3	4	5	6	7	8	9	10	11	12	13	14	15	16	17	18	19	
8																			
12																			
16																			
20			7			6		1										14	50
24			14			16		1										31	55
28			32			30		2										64	50
32			16			14												30	47
36			6			4												10	40
40																			
44																			
48																			
52																			
Итого, %			50			47		3										149	50

Порода: Л - 110 лет

кв.: 231 вид: 2

Ступени толщины, см	Количество деревьев по категориям состояния, шт.																Всего деревьев по ступеням толщины		
	I	II	III	IV		V		VI			ветровал, бурелом			аварийные деревья			шт.	в т.ч. подлежат рубке, %	
				НЗ	З	НЗ	З	НЗ	З	О	НЗ	З	О	НЗ	З	О			
1	2	3	4	5	6	7	8	9	10	11	12	13	14	15	16	17	18	19	
8																			
12																			
16																			
20																			
24			3			3												6	50
28			4			2												6	33
32			1			1		1										3	67
36																			
40																			
44																			
48																			
52																			
Итого, %			53			40		7										15	47

Примечание: НЗ - незаселенное, З - заселенное, О - отработанное вредителями.

ВРЕМЕННАЯ ПРОБНАЯ ПЛОЩАДЬ № 1

Субъект Российской Федерации: Республика Бурятия

Лесничество (лесопарк): Байкальское

Квартал: 231 Выдел: 3 Площадь: 9,0 га

Номер очага: - Размер пробной площади: 0,7 га

Таксационная характеристика:

Тип леса: БРРТ

Состав: 7 С ; 3 С ; ; ; ; ;

Возраст: 100 ; 240 ; ; ; ; ;

Бонитет: 4 Полнота: 0,6 Запас на га, м3: 190 Возобновление: естественное

Время и причина ослабления насаждения:

Верховой пожар 1-3 летней давности (код-856)

Тип очага: эпизодический, хронический (подчеркнуть)

Фаза развития очага: начальная, нарастания численности,

собственно вспышка, кризис (подчеркнуть)

насаждение (усыхающее) Кнас = 4,00

Состояние насаждения, намечаемые мероприятия:

рекомендуется проведение: Выборочная санитарная рубка

(BCP)

Исполнитель работ по проведению лесопатологических обследований:

ФИО: Галданов А.Ч.

Подпись:



Дата составления документа:

10.09.2014

Телефон:

8(3012)37-90-65

ВЕДОМОСТЬ ПЕРЕЧЕТА ДЕРЕВЬЕВ

Порода: С - 100 лет

кв.: 231 вид: 3

Ступени толщины, см	Количество деревьев по категориям состояния, шт.																Всего деревьев по ступеням толщины		
	I	II	III	IV		V		VI			ветровал, бурелом			аварийные деревья			шт.	в т.ч. подлежат рубке, %	
				НЗ	З	НЗ	З	НЗ	З	О	НЗ	З	О	НЗ	З	О			
1	2	3	4	5	6	7	8	9	10	11	12	13	14	15	16	17	18	19	
8																			
12			10			17												27	63
16			29			35												64	55
20			69			62												131	47
24			36			40												76	53
28			16			14												30	47
32																			
36																			
40																			
44																			
48																			
52																			
Итого, %			49			51												328	51

Порода: С - 240 лет

кв.: 231 вид: 3

Ступени толщины, см	Количество деревьев по категориям состояния, шт.																Всего деревьев по ступеням толщины		
	I	II	III	IV		V		VI			ветровал, бурелом			аварийные деревья			шт.	в т.ч. подлежат рубке, %	
				НЗ	З	НЗ	З	НЗ	З	О	НЗ	З	О	НЗ	З	О			
1	2	3	4	5	6	7	8	9	10	11	12	13	14	15	16	17	18	19	
8																			
12																			
16																			
20																			
24																			
28																			
32			1															1	0
36			2			3												5	60
40			9			10												19	53
44			1															1	0
48						2												2	100
52			2															2	0
Итого, %			50			50												30	50

Примечание: НЗ - незаселенное, З - заселенное, О - отработанное вредителями.

ВРЕМЕННАЯ ПРОБНАЯ ПЛОЩАДЬ № 1

Субъект Российской Федерации: Республика Бурятия

Лесничество (лесопарк): Байкальское

Квартал: 231 Выдел: 4 Площадь: 12,0 га

Номер очага: - Размер пробной площади: 0,9 га

Таксационная характеристика:

Тип леса: ЛIII

Состав: 9 С ; 1 Л ; ; ; ; ;

Возраст: 240 ; 240 ; ; ; ; ;

Бонитет: 4 Полнота: 0,5 Запас на га, м3: 160 Возобновление: естественное

Время и причина ослабления насаждения:

Верховой пожар 1-3 летней давности (код-856)

Тип очага: эпизодический, хронический (подчеркнуть)

Фаза развития очага: начальная, наращения численности,

собственно вспышка, кризис (подчеркнуть)

насаждение (усыхающее) Кнас = 3,80

Состояние насаждения, намечаемые мероприятия:

рекомендуется проведение: Выборочная санитарная рубка
(BCP)

Исполнитель работ по проведению лесопатологических обследований:

ФИО: Галданов А.Ч.

Подпись: 

Дата составления документа: 10.10.2014г

Телефон:

8(3012)37-90-65

ВЕДОМОСТЬ ПЕРЕЧЕТА ДЕРЕВЬЕВ

Порода: С - 240 лет

кв.: 231 вид: 4

Ступени толщины, см	Количество деревьев по категориям состояния, шт.																Всего деревьев по ступеням толщины	
	I	II	III	IV		V		VI			ветровал, бурелом			аварийные деревья			шт.	в т.ч. подлежат рубке, %
				НЗ	З	НЗ	З	НЗ	З	О	НЗ	З	О	НЗ	З	О		
1	2	3	4	5	6	7	8	9	10	11	12	13	14	15	16	17	18	19
8																		
12																		
16																		
20																		
24																		
28																		
32			8			6											14	43
36			16			10											26	38
40			24			16											40	40
44			17			9											26	35
48			3			4											7	57
52																		
Итого, %			60			40											113	40

Порода: Л - 240 лет

кв.: 231 вид: 4

Ступени толщины, см	Количество деревьев по категориям состояния, шт.																Всего деревьев по ступеням толщины	
	I	II	III	IV		V		VI			ветровал, бурелом			аварийные деревья			шт.	в т.ч. подлежат рубке, %
				НЗ	З	НЗ	З	НЗ	З	О	НЗ	З	О	НЗ	З	О		
1	2	3	4	5	6	7	8	9	10	11	12	13	14	15	16	17	18	19
8																		
12																		
16																		
20																		
24																		
28																		
32																		
36			1			1											2	50
40																	7	43
44			4			3											2	50
48			1			1											1	0
52			1															
Итого, %			58			42											12	42

Примечание: НЗ - незаселенное, З - заселенное, О - отработанное вредителями.

ВРЕМЕННАЯ ПРОБНАЯ ПЛОЩАДЬ № 1

Субъект Российской Федерации: Республика Бурятия

Лесничество (лесопарк): Байкальское

Квартал: 231 Выдел: 5 Площадь: 2,2 га

Номер очага: - Размер пробной площади: 2,2 га

Таксационная характеристика:

Тип леса: БРРТ

Состав: 10 С ; ; ; ; ; ;

Возраст: 110 ; ; ; ; ; ;

Бонитет: 4 Полнота: 0,6 Запас на га, м3: 190 Возобновление: естественное

Время и причина ослабления насаждения:

Верховой пожар 1-3 летней давности (код-856)

Тип очага: эпизодический, хронический (подчеркнуть)

Фаза развития очага: начальная, нарастания численности,

собственно вспышка, кризис (подчеркнуть)

насаждение (усыхающее) Кнас = 3,98

Состояние насаждения, намечаемые мероприятия:

рекомендуется проведение: Выборочная санитарная рубка
(BCP)

Исполнитель работ по проведению лесопатологических обследований:

ФИО: Галданов А.Ч.

Подпись:



Дата составления документа:

10.10.2017

Телефон:

8(3012)37-90-65

ВЕДОМОСТЬ ПЕРЕЧЕТА ДЕРЕВЬЕВ

Порода: С - 110 лет

кв.: 231 выд: 5

Ступени толщины, см	Количество деревьев по категориям состояния, шт.															Всего деревьев по ступеням толщины			
	I	II	III	IV		V		VI			ветровал, бурелом			аварийные деревья			шт.	в т.ч. подлежат рубке, %	
				НЗ	З	НЗ	З	НЗ	З	О	НЗ	З	О	НЗ	З	О			
1	2	3	4	5	6	7	8	9	10	11	12	13	14	15	16	17	18	19	
8																			
12																			
16			57			46												103	45
20			110			126												236	50
24			134			135												269	55
28			102			94												196	50
32			59			50												109	46
36																			
40																			
44																			
48																			
52																			
Итого, %			51			49												913	49

Примечание: НЗ - незаселенное, З - заселенное, О - отработанное вредителями.

ВРЕМЕННАЯ ПРОБНАЯ ПЛОЩАДЬ № 1

Субъект Российской Федерации: Республика Бурятия

Лесничество (лесопарк): Байкальское

Квартал: 231 Выдел: 8 Площадь: 1,9 га

Номер очага: - Размер пробной площади: 1,9 га

Таксационная характеристика:

Тип леса: БРРТ

Состав: 6 С ; 2 Л ; 1 К ; 1 Б ; ;

Возраст: 110 ; 110 ; 110 ; 75 ; ;

Бонитет: 4 Полнота: 0,6 Запас на га, м3: 190 Возобновление: естественное

Время и причина ослабления насаждения:

Верховой пожар 1-3 летней давности (код-856)

Тип очага: эпизодический, хронический (подчеркнуть)

Фаза развития очага: начальная, нарастания численности,

Состояние насаждения, намечаемые мероприятия:

собственно вспышка, кризис (подчеркнуть)

насаждение (усыхающее) Кнас = 3,98

рекомендуется проведение: Выборочная санитарная рубка
(ВСП)

Исполнитель работ по проведению лесопатологических обследований:

ФИО: Галданов А.Ч.

Подпись:



Дата составления документа:

10.10.2017г

Телефон:

8(3012)37-90-65

ВЕДОМОСТЬ ПЕРЕЧЕТА ДЕРЕВЬЕВ

Порода: С - 110 лет

кв.: 231 выд: 8

Ступени толщины, см	Количество деревьев по категориям состояния, шт.																Всего деревьев по ступеням толщины		
	I	II	III	IV		V		VI			ветровал, бурелом			аварийные деревья			шт.	в т.ч. подлежат рубке, %	
				НЗ	З	НЗ	З	НЗ	З	О	НЗ	З	О	НЗ	З	О			
1	2	3	4	5	6	7	8	9	10	11	12	13	14	15	16	17	18	19	
8																			
12																			
16																			
20			18			16												34	50
24			44			47												91	55
28			76			61												137	50
32			46			41												87	47
36			9			17												26	65
40																			
44																			
48																			
52																			
Итого, %			51			49												375	49

Порода: Л - 110 лет

кв.: 231 выд: 8

Ступени толщины, см	Количество деревьев по категориям состояния, шт.																Всего деревьев по ступеням толщины		
	I	II	III	IV		V		VI			ветровал, бурелом			аварийные деревья			шт.	в т.ч. подлежат рубке, %	
				НЗ	З	НЗ	З	НЗ	З	О	НЗ	З	О	НЗ	З	О			
1	2	3	4	5	6	7	8	9	10	11	12	13	14	15	16	17	18	19	
8																			
12																			
16																			
20																			
24			14			11												25	44
28			30			28												58	48
32			11			13												24	67
36																			
40																			
44																			
48																			
52																			
Итого, %			51			49												107	49

Примечание: НЗ - незаселенное, З - заселенное, О - отработанное вредителями.

Порода: К - 110 лет
кв.: 231 выд: 8

Ступени толщины, см	Количество деревьев по категориям состояния, шт.																Всего деревьев по ступеням толщины		
	I	II	III	IV		V		VI			ветровал, бурелом			аварийные деревья			шт.	в т.ч. подлежат рубке, %	
				НЗ	З	НЗ	З	НЗ	З	О	НЗ	З	О	НЗ	З	О			
1	2	3	4	5	6	7	8	9	10	11	12	13	14	15	16	17	18	19	
8																			
12																			
16																			
20			8			10												18	56
24			27			24												51	47
28			7			7												14	50
32																			
36																			
40																			
44																			
Итого, %			51			49												83	49

Порода: Б - 75 лет
кв.: 231 выд: 8

Ступени толщины, см	Количество деревьев по категориям состояния, шт.																Всего деревьев по ступеням толщины		
	I	II	III	IV		V		VI			ветровал, бурелом			аварийные деревья			шт.	в т.ч. подлежат рубке, %	
				НЗ	З	НЗ	З	НЗ	З	О	НЗ	З	О	НЗ	З	О			
1	2	3	4	5	6	7	8	9	10	11	12	13	14	15	16	17	18	19	
8																			
12			21			24												45	53
16			45			54												99	55
20			29			22												51	43
24			9			7												16	44
28																			
32																			
36																			
40																			
44																			
48																			
Итого, %			49			51												211	51

Примечание: НЗ - незаселенное, З - заселенное, О - отработанное вредителями.

ВРЕМЕННАЯ ПРОБНАЯ ПЛОЩАДЬ № 1

Субъект Российской Федерации: Республика Бурятия

Лесничество (лесопарк): Байкальское

Квартал: 231 Выдел: 10 Площадь: 3,9 га

Номер очага: - Размер пробной площади: 0,3 га

Таксационная характеристика:

Тип леса: БРПТ

Состав: 9 С ; 1 Л ; ; ; ; ;

Возраст: 110 ; 110 ; ; ; ; ;

Бонитет: 4 Полнота: 0,6 Запас на га, м3: 190 Возобновление: естественное

Время и причина ослабления насаждения:

Верховой пожар 1-3 летней давности (код-856)

Тип очага: эпизодический, хронический (подчеркнуть)

Фаза развития очага: начальная, нарастания численности,

Состояние насаждения, намечаемые мероприятия:

собственно вспышка, кризис (подчеркнуть)

насаждение (усыхающее) Кнас = 3,99

рекомендуется проведение: Выборочная санитарная рубка
(ВСП)

Исполнитель работ по проведению лесопатологических обследований:

ФИО: Галданов А.Ч.

Подпись:



Дата составления документа:

10.10.2017

Телефон:

8(3012)37-90-65

ВЕДОМОСТЬ ПЕРЕЧЕТА ДЕРЕВЬЕВ

Порода: С - 110 лет

кв.: 231 вид: 10

Ступени толщины, см	Количество деревьев по категориям состояния, шт.																Всего деревьев по ступеням толщины	
	I	II	III	IV		V		VI			ветровал, бурелом			аварийные деревья			шт.	в т.ч. подлежат рубке, %
				НЗ	З	НЗ	З	НЗ	З	О	НЗ	З	О	НЗ	З	О		
1	2	3	4	5	6	7	8	9	10	11	12	13	14	15	16	17	18	19
8																		
12																		
16																		
20			4			3											7	43
24			8			6											14	43
28			25			21											46	46
32			7			8											15	53
36			2			4											6	67
40																		
44																		
48																		
52																		
Итого, %			52			48											88	48

Порода: Л - 110 лет

кв.: 231 вид: 10

Ступени толщины, см	Количество деревьев по категориям состояния, шт.																Всего деревьев по ступеням толщины	
	I	II	III	IV		V		VI			ветровал, бурелом			аварийные деревья			шт.	в т.ч. подлежат рубке, %
				НЗ	З	НЗ	З	НЗ	З	О	НЗ	З	О	НЗ	З	О		
1	2	3	4	5	6	7	8	9	10	11	12	13	14	15	16	17	18	19
8																		
12																		
16																		
20																		
24			1			2											3	67
28			2			1											3	33
32																		
36			1			1											2	50
40																		
44																		
48																		
52																		
Итого, %			50			50											8	50

Примечание: НЗ - незаселенное, З - заселенное, О - отработанное вредителями.

ВРЕМЕННАЯ ПРОБНАЯ ПЛОЩАДЬ № 1

Субъект Российской Федерации: Республика Бурятия

Лесничество (лесопарк): Байкальское

Квартал: 231 Выдел: 11 Площадь: 12,0 га

Номер очага: - Размер пробной площади: 1,0 га

Таксационная характеристика:

Тип леса: БРРТ

Состав: 8 С ; 1 Л ; 1 Б ; ; ;

Возраст: 110 ; 110 ; 85 ; ; ;

Бонитет: 4 Полнота: 0,6 Запас на га, мЗ: 190 Возобновление: естественное

Время и причина ослабления насаждения:

Верховой пожар 1-3 летней давности (код-856)

Тип очага: эпизодический, хронический (подчеркнуть)

Фаза развития очага: начальная, нарастания численности,

собственно вспышка, кризис (подчеркнуть)

Состояние насаждения, намечаемые мероприятия:

насаждение (усыхающее) Кнас = 3,91

рекомендуется проведение: Выборочная санитарная рубка
(ВСП)

Исполнитель работ по проведению лесопатологических обследований:

ФИО: Галданов А.Ч.

Подпись:



Дата составления документа:

10.10.2017 Телефон:

8(3012)37-90-65

ВЕДОМОСТЬ ПЕРЕЧЕТА ДЕРЕВЬЕВ

Порода: С - 110 лет

кв.: 231 вид: 11

Ступени толщины, см	Количество деревьев по категориям состояния, шт.																Всего деревьев по ступеням толщины		
	I	II	III	IV		V		VI			ветровал, бурелом			аварийные деревья			шт.	в т.ч. подлежат рубке, %	
				НЗ	З	НЗ	З	НЗ	З	О	НЗ	З	О	НЗ	З	О			
1	2	3	4	5	6	7	8	9	10	11	12	13	14	15	16	17	18	19	
8																			
12																			
16		2	5			8												15	53
20		8	45			56												109	50
24		10	83			84												177	55
28		5	28			32												65	50
32		3	5			9												17	53
36																			
40																			
44																			
48																			
52																			
Итого, %		7	44			49												383	49

Порода: Л - 110 лет

кв.: 231 вид: 11

Ступени толщины, см	Количество деревьев по категориям состояния, шт.																Всего деревьев по ступеням толщины		
	I	II	III	IV		V		VI			ветровал, бурелом			аварийные деревья			шт.	в т.ч. подлежат рубке, %	
				НЗ	З	НЗ	З	НЗ	З	О	НЗ	З	О	НЗ	З	О			
1	2	3	4	5	6	7	8	9	10	11	12	13	14	15	16	17	18	19	
8																			
12																			
16																			
20			1			1												2	50
24		1	2			4												7	57
28		2	9			10												21	48
32			2			3												5	60
36			1															1	0
40																			
44																			
48																			
52																			
Итого, %		8	42			50												36	50

Примечание: НЗ - незаселенное, З - заселенное, О - отработанное вредителями.

Порода: Б - 85 лет
 кв.: 231 вид: 11

Ступени толщины, см	Количество деревьев по категориям состояния, шт.																Всего деревьев по ступеням толщины		
	I	II	III	IV		V		VI			ветровал, бурелом			аварийные деревья			шт.	в т.ч. подлежат рубке, %	
				НЗ	З	НЗ	З	НЗ	З	О	НЗ	З	О	НЗ	З	О			
	2	3	4	5	6	7	8	9	10	11	12	13	14	15	16	17	18	19	
1																			
8																			
12		3	6			10												19	53
16		5	34			38												77	49
20		2	12			13												27	48
24																			
28																			
32																			
36																			
40																			
44																			
Итого, %		8	42			50												123	50

Примечание: НЗ - незаселенное, З - заселенное, О - отработанное вредителями.

ВРЕМЕННАЯ ПРОБНАЯ ПЛОЩАДЬ № 1

Субъект Российской Федерации: Республика Бурятия

Лесничество (лесопарк): Байкальское

Квартал: 231 Выдел: 12 Площадь: 4,9 га

Номер очага: - Размер пробной площади: 0,4 га

Таксационная характеристика:

Тип леса: БР

Состав: 4 ОС ; 2 Б ; 3 С ; 1 К ; ;

Возраст: 90 ; 90 ; 110 ; 110 ; ;

Бонитет: 4 Полнота: 0,8 Запас на га, мЗ: 180 Возобновление: естественное

Время и причина ослабления насаждения:

Верховой пожар 1-3 летней давности (код-856)

Тип очага: эпизодический, хронический (подчеркнуть)

Фаза развития очага: начальная, нарастания численности,

собственно вспышка, кризис (подчеркнуть)

Состояние насаждения, намечаемые мероприятия:

насаждение (усыхающее) Кнас = 3,91

рекомендуется проведение: Выборочная санитарная рубка
(BCP)

Исполнитель работ по проведению лесопатологических обследований:

ФИО: Галданов А.Ч.

Подпись:



Дата составления документа:

10.10.2017 Телефон:

8(3012)37-90-65

ВЕДОМОСТЬ ПЕРЕЧЕТА ДЕРЕВЬЕВ

Порода: ОС - 90 лет

кв.: 231 вид: 12

Ступени толщины, см	Количество деревьев по категориям состояния, шт.																Всего деревьев по ступеням толщины		
	I	II	III	IV		V		VI			ветровал, бурелом			аварийные деревья			шт.	в т.ч. подлежат рубке, %	
				НЗ	З	НЗ	З	НЗ	З	О	НЗ	З	О	НЗ	З	О			
1	2	3	4	5	6	7	8	9	10	11	12	13	14	15	16	17	18	19	
8																		9	56
12		2	2			5												59	76
16		2	12			45												42	29
20		5	25			12												9	44
24		1	4			4													
28																			
32																			
36																			
40																			
44																			
48																			
52																			
Итого, %		8	37			55												119	55

Порода: Б - 90 лет

кв.: 231 вид: 12

Ступени толщины, см	Количество деревьев по категориям состояния, шт.																Всего деревьев по ступеням толщины		
	I	II	III	IV		V		VI			ветровал, бурелом			аварийные деревья			шт.	в т.ч. подлежат рубке, %	
				НЗ	З	НЗ	З	НЗ	З	О	НЗ	З	О	НЗ	З	О			
1	2	3	4	5	6	7	8	9	10	11	12	13	14	15	16	17	18	19	
8																		13	62
12			5			8												57	53
16		4	23			30												23	43
20		2	11			10													
24																			
28																			
32																			
36																			
40																			
44																			
48																			
52																			
Итого, %		6	42			52												93	52

Примечание: НЗ - незаселенное, З - заселенное, О - оработанное вредителями.

Порода: С - 110 лет
кв.: 231 вид: 12

Ступени толщины, см	Количество деревьев по категориям состояния, шт.																Всего деревьев по ступеням толщины		
	I	II	III	IV		V		VI			ветровал, бурелом			аварийные деревья			шт.	в т.ч. подлежат рубке, %	
				НЗ	З	НЗ	З	НЗ	З	О	НЗ	З	О	НЗ	З	О			
1	2	3	4	5	6	7	8	9	10	11	12	13	14	15	16	17	18	19	
8																			
12																			
16																			
20		3	18				17											38	45
24		1	7				11											19	58
28		1	1				2											4	50
32																			
36																			
40																			
44																			
Итого, %		8	43				49											61	49

Примечание: НЗ - незаселенное, З - заселенное, О - отработанное вредителями.

Порода: К - 110 лет
кв.: 231 вид: 12

Ступени толщины, см	Количество деревьев по категориям состояния, шт.																Всего деревьев по ступеням толщины		
	I	II	III	IV		V		VI			ветровал, бурелом			аварийные деревья			шт.	в т.ч. подлежат рубке, %	
				НЗ	З	НЗ	З	НЗ	З	О	НЗ	З	О	НЗ	З	О			
1	2	3	4	5	6	7	8	9	10	11	12	13	14	15	16	17	18	19	
8																			
12																			
16																			
20			1				1											2	50
24		2	3				5											10	50
28		1	1				2											4	50
32																			
36																			
40																			
44																			
48																			
Итого, %		19	31				50											16	50

Примечание: НЗ - незаселенное, З - заселенное, О - отработанное вредителями.

ВРЕМЕННАЯ ПРОБНАЯ ПЛОЩАДЬ № 1

Субъект Российской Федерации: Республика Бурятия

Лесничество (лесопарк): Байкальское

Квартал: 231 Выдел: 13 Площадь: 2,9 га

Номер очага: - Размер пробной площади: 2,9 га

Таксационная характеристика:

Тип леса: БРЗМ

Состав: 8 С ; 2 Л ; ; ; ; ;

Возраст: 190 ; 190 ; ; ; ; ;

Бонитет: 4 Полнота: 0,6 Запас на га, м3: 200 Возобновление: естественное

Время и причина ослабления насаждения:

Верховой пожар 1-3 летней давности (код-856)

Тип очага: эпизодический, хронический (подчеркнуть)

Фаза развития очага: начальная, нарастания численности,

собственно вспышка, кризис (подчеркнуть)

Состояние насаждения, намечаемые мероприятия:

насаждение (усыхающее) Кнас = 3,98

рекомендуется проведение: Выборочная санитарная рубка
(ВСП)

Исполнитель работ по проведению лесопатологических обследований:

ФИО: Галданов А.Ч.

Подпись: 

Дата составления документа: 10.10.2017

Телефон:

8(3012)37-90-65

ВЕДОМОСТЬ ПЕРЕЧЕТА ДЕРЕВЬЕВ

Порода: С - 190 лет

кв.: 231 выд: 13

Ступени толщины, см	Количество деревьев по категориям состояния, шт.																Всего деревьев по ступеням толщины		
	I	II	III	IV		V		VI			ветровал, бурелом			аварийные деревья			шт.	в т.ч. подлежат рубке, %	
				НЗ	З	НЗ	З	НЗ	З	О	НЗ	З	О	НЗ	З	О			
1	2	3	4	5	6	7	8	9	10	11	12	13	14	15	16	17	18	19	
8																			
12																			
16																			
20			33			30												63	48
24			104			94												198	47
28			121			134												255	53
32			92			75												167	45
36			23			25												48	52
40																			
44																			
48																			
52																			
Итого, %			51			49												731	49

Порода: Л - 190 лет

кв.: 231 выд: 13

Ступени толщины, см	Количество деревьев по категориям состояния, шт.																Всего деревьев по ступеням толщины		
	I	II	III	IV		V		VI			ветровал, бурелом			аварийные деревья			шт.	в т.ч. подлежат рубке, %	
				НЗ	З	НЗ	З	НЗ	З	О	НЗ	З	О	НЗ	З	О			
1	2	3	4	5	6	7	8	9	10	11	12	13	14	15	16	17	18	19	
8																			
12																			
16																			
20																			
24																			
28			21			17												38	45
32			33			36												69	67
36			14			12												26	67
40																			
44																			
48																			
52																			
Итого, %			51			49												133	49

Примечание: НЗ - незаселенное, З - заселенное, О - отработанное вредителями.

ВРЕМЕННАЯ ПРОБНАЯ ПЛОЩАДЬ № 1

Субъект Российской Федерации: Республика Бурятия

Лесничество (лесопарк): Байкальское

Квартал: 231 Выдел: 14 Площадь: 2,7 га

Номер очага: - Размер пробной площади: 2,7 га

Таксационная характеристика:

Тип леса: ЛIII

Состав: 8 С ; 2 С ; ; ; ; ;

Возраст: 260 ; 160 ; ; ; ; ;

Бонитет: 4 Полнота: 0,6 Запас на га, м3: 190 Возобновление: естественное

Время и причина ослабления насаждения:

Верховой пожар 1-3 летней давности (код-856)

Тип очага: эпизодический, хронический (подчеркнуть)

Фаза развития очага: начальная, нарастания численности,

собственно вспышка, кризис (подчеркнуть)


Состояние насаждения, намечаемые мероприятия:

насаждение (усыхающее) Кнас = 4,00

рекомендуется проведение: Выборочная санитарная рубка
(BCP)

Исполнитель работ по проведению лесопатологических обследований:

ФИО: Галданов А.Ч.

Подпись: 

Дата составления документа: 10.10.2017

Телефон: 8(3012)37-90-65

ВЕДОМОСТЬ ПЕРЕЧЕТА ДЕРЕВЬЕВ

Порода: С - 260 лет

кв.: 231 вид: 14

Ступени толщины, см	Количество деревьев по категориям состояния, шт.																Всего деревьев по ступеням толщины		
	I	II	III	IV		V		VI			ветровал, бурелом			аварийные деревья			шт.	в т.ч. подлежат рубке, %	
				НЗ	З	НЗ	З	НЗ	З	О	НЗ	З	О	НЗ	З	О			
1	2	3	4	5	6	7	8	9	10	11	12	13	14	15	16	17	18	19	
8																			
12																			
16																			
20																			
24																			
28																			
32																			
36																			
40																			
44			41			38		1			1							81	49
48			54			52		2			1							109	50
52			37			35		1										73	49
Итого, %			50			47		2			1							263	50

Порода: С - 160 лет

кв.: 231 вид: 14

Ступени толщины, см	Количество деревьев по категориям состояния, шт.																Всего деревьев по ступеням толщины		
	I	II	III	IV		V		VI			ветровал, бурелом			аварийные деревья			шт.	в т.ч. подлежат рубке, %	
				НЗ	З	НЗ	З	НЗ	З	О	НЗ	З	О	НЗ	З	О			
1	2	3	4	5	6	7	8	9	10	11	12	13	14	15	16	17	18	19	
8																			
12																			
16																			
20			41			36												77	47
24			53			57		1			2							113	53
28			35			28		2			1							66	45
32																			
36																			
40																			
44																			
48																			
52																			
Итого, %			50			47		2			1							256	50

Примечание: НЗ - незаселенное, З - заселенное, О - отработанное вредителями.

ВРЕМЕННАЯ ПРОБНАЯ ПЛОЩАДЬ № 1

Субъект Российской Федерации: Республика Бурятия

Лесничество (лесопарк): Байкальское

Квартал: 231 Выдел: 15 Площадь: 6,7 га

Номер очага: - Размер пробной площади: 0,5 га

Таксационная характеристика:

Тип леса: БРРТ

Состав: 7 С ; 2 С ; 1 Л ; ; ;

Возраст: 220 ; 120 ; 120 ; ; ;

Бонитет: 4 Полнота: 0,5 Запас на га, м3: 160 Возобновление: естественное

Время и причина ослабления насаждения:

Верховой пожар 1-3 летней давности (код-856)

Тип очага: эпизодический, хронический (подчеркнуть)

Фаза развития очага: начальная, нарастания численности,

собственно вспышка, кризис (подчеркнуть)

Состояние насаждения, намечаемые мероприятия:

насаждение (усыхающее) Кнас = 3,79

рекомендуется проведение: Выборочная санитарная рубка
(ВСР)

Исполнитель работ по проведению лесопатологических обследований:

ФИО: Галданов А.Ч.

Подпись: 

Дата составления документа: 10.10.2017

Телефон:

8(3012)37-90-65

ВЕДОМОСТЬ ПЕРЕЧЕТА ДЕРЕВЬЕВ

Порода: С - 220 лет

кв.: 231 выд: 15

Ступени толщины, см	Количество деревьев по категориям состояния, шт.																Всего деревьев по ступеням толщины	
	I	II	III	IV		V		VI			ветровал, бурелом			аварийные деревья			шт.	в т.ч. подлежат рубке, %
				НЗ	З	НЗ	З	НЗ	З	О	НЗ	З	О	НЗ	З	О		
1	2	3	4	5	6	7	8	9	10	11	12	13	14	15	16	17	18	19
8																		
12																		
16																		
20																		
24																		
28																		
32																		
36			9			5											14	36
40			16			12											28	43
44			5			3											8	38
48																		
52																		
Итого, %			60			40											50	40

Порода: С - 120 лет

кв.: 231 выд: 15

Ступени толщины, см	Количество деревьев по категориям состояния, шт.																Всего деревьев по ступеням толщины	
	I	II	III	IV		V		VI			ветровал, бурелом			аварийные деревья			шт.	в т.ч. подлежат рубке, %
				НЗ	З	НЗ	З	НЗ	З	О	НЗ	З	О	НЗ	З	О		
1	2	3	4	5	6	7	8	9	10	11	12	13	14	15	16	17	18	19
8																		
12																		
16			14			5											19	26
20			20			15											35	43
24			8			6											14	43
28																		
32																		
36																		
40																		
44																		
48																		
52																		
Итого, %			62			38											68	38

Примечание: НЗ - незаселенное, З - заселенное, О - отработанное вредителями.

Порода: Л - 120 лет
 кв.: 231 выд: 15

Ступени толщины, см	Количество деревьев по категориям состояния, шт.															Всего деревьев по ступеням толщины		
	I	II	III	IV		V		VI			ветровал, бурелом			аварийные деревья			шт.	в т.ч. подлежат рубке, %
				НЗ	З	НЗ	З	НЗ	З	О	НЗ	З	О	НЗ	З	О		
1	2	3	4	5	6	7	8	9	10	11	12	13	14	15	16	17	18	19
8																		
12																		
16																		
20																		
24																		
28																		
32																		
36			1														1	0
40			2														2	0
44			1			1											2	50
48			1			0											1	0
52			0			1											1	100
Итого, %			71			29											7	29

Примечание: НЗ - незаселенное, З - заселенное, О - оработанное вредителями.

ВРЕМЕННАЯ ПРОБНАЯ ПЛОЩАДЬ № 1

Субъект Российской Федерации: Республика Бурятия
Лесничество (лесопарк): Байкальское
Квартал: 231 Выдел: 16 Площадь: 3,0 га
Номер очага: - Размер пробной площади: 3,0 га

Таксационная характеристика:

Тип леса: ОЛБХ
Состав: 10 С ; ; ; ; ;
Возраст: 110 ; ; ; ; ;
Бонитет: 3 Полнота: 0,7 Запас на га, м3: 250 Возобновление: естественное

Время и причина ослабления насаждения:

Верховой пожар 1-3 летней давности (код-856)

Тип очага: эпизодический, хронический (подчеркнуть)
Фаза развития очага: начальная, нарастания численности,

собственно вспышка, кризис (подчеркнуть)

Состояние насаждения, намечаемые мероприятия:

насаждение (усыхающее) Кнас = 4,00
рекомендуется проведение: Выборочная санитарная рубка
(BCP)

Исполнитель работ по проведению лесопатологических обследований:

ФИО: Галданов А.Ч.

Подпись:



Дата составления документа:

10. 02. 2017г. Телефон:

8(3012)37-90-65

ВЕДОМОСТЬ ПЕРЕЧЕТА ДЕРЕВЬЕВ

Порода: С - 110 лет

кв.: 231 вид: 16

Ступени толщины, см	Количество деревьев по категориям состояния, шт.																Всего деревьев по ступеням толщины		
	I	II	III	IV		V		VI			ветровал, бурелом			аварийные деревья			шт.	в т.ч. подлежат рубке, %	
				НЗ	З	НЗ	З	НЗ	З	О	НЗ	З	О	НЗ	З	О			
1	2	3	4	5	6	7	8	9	10	11	12	13	14	15	16	17	18	19	
8																			
12																			
16			57			67												124	54
20			150			226												376	50
24			272			264												536	55
28			221			185												406	50
32			78			80												158	51
36																			
40																			
44																			
48																			
52																			
Итого, %			49			51												1600	51

Примечание: НЗ - незаселенное, З - заселенное, О - отработанное вредителями.

ВРЕМЕННАЯ ПРОБНАЯ ПЛОЩАДЬ № 1

Субъект Российской Федерации: Республика Бурятия

Лесничество (лесопарк): Байкальское

Квартал: 231 Выдел: 18 Площадь: 6,2 га

Номер очага: - Размер пробной площади: 0,5 га

Таксационная характеристика:

Тип леса: БРРТ

Состав: 6 С ; 1 Л ; 1 К ; 1 Б ; 1 ОС ;

Возраст: 120 ; 120 ; 120 ; 75 ; 75 ;

Бонитет: 4 Полнота: 0,8 Запас на га, м³: 230 Возобновление: естественное

Время и причина ослабления насаждения:

Верховой пожар 1-3 летней давности (код-856)

Тип очага: эпизодический, хронический (подчеркнуть)

Фаза развития очага: начальная, нарастания численности,

собственно вспышка, кризис (подчеркнуть)

Состояние насаждения, намечаемые мероприятия:

насаждение (усыхающее) Кнас = 3,92

рекомендуется проведение: Выборочная санитарная рубка
(BCP)

Исполнитель работ по проведению лесопатологических обследований:

ФИО: Галданов А.Ч.

Подпись:



Дата составления документа:

10.10.2017

Телефон:

8(3012)37-90-65

ВЕДОМОСТЬ ПЕРЕЧЕТА ДЕРЕВЬЕВ

Порода: С - 120 лет

кв.: 231 выд: 18

Ступени толщины, см	Количество деревьев по категориям состояния, шт.																Всего деревьев по ступеням толщины	
	I	II	III	IV		V		VI			ветровал, бурелом			аварийные деревья			шт.	в т.ч. подлежат рубке, %
				НЗ	З	НЗ	З	НЗ	З	О	НЗ	З	О	НЗ	З	О		
1	2	3	4	5	6	7	8	9	10	11	12	13	14	15	16	17	18	19
8																		
12																		
16																		
20			8			6											14	43
24		3	10			11											24	46
28		5	19			27											51	53
32		1	13			10											24	42
36			3			5											8	63
40																		
44																		
48																		
52																		
Итого, %		7	44			49											121	49

Порода: Л - 120 лет

кв.: 231 выд: 18

Ступени толщины, см	Количество деревьев по категориям состояния, шт.																Всего деревьев по ступеням толщины	
	I	II	III	IV		V		VI			ветровал, бурелом			аварийные деревья			шт.	в т.ч. подлежат рубке, %
				НЗ	З	НЗ	З	НЗ	З	О	НЗ	З	О	НЗ	З	О		
1	2	3	4	5	6	7	8	9	10	11	12	13	14	15	16	17	18	19
8																		
12																		
16																		
20						1											1	100
24			1			1											2	50
28		1	4			3											8	38
32		1	1			2											4	50
36						1											1	100
40																		
44																		
48																		
52																		
Итого, %		13	37			50											16	50

Примечание: НЗ - незаселенное, З - заселенное, О - отработанное вредителями.

Порода: К - 120 лет
 кв.: 231 вид: 18

Ступени толщины, см	Количество деревьев по категориям состояния, шт.																Всего деревьев по ступеням толщины	
	I	II	III	IV		V		VI			ветровал, бурелом			аварийные деревья			шт.	в т.ч. подлежат рубке, %
				НЗ	З	НЗ	З	НЗ	З	О	НЗ	З	О	НЗ	З	О		
1	2	3	4	5	6	7	8	9	10	11	12	13	14	15	16	17	18	19
8																		
12																		
16																		
20		1	1			2											4	50
24		2	6			8											16	50
28			3			3											6	50
32																		
36																		
40																		
44																		
Итого, %		12	38			50											26	50

Порода: Б - 75 лет
 кв.: 231 вид: 18

Ступени толщины, см	Количество деревьев по категориям состояния, шт.																Всего деревьев по ступеням толщины	
	I	II	III	IV		V		VI			ветровал, бурелом			аварийные деревья			шт.	в т.ч. подлежат рубке, %
				НЗ	З	НЗ	З	НЗ	З	О	НЗ	З	О	НЗ	З	О		
1	2	3	4	5	6	7	8	9	10	11	12	13	14	15	16	17	18	19
8																		
12			10			7											17	41
16		2	14			18											34	53
20		1	7			8											16	50
24			2			2											4	50
28																		
32																		
36																		
40																		
44																		
48																		
Итого, %		4,2	46			50											71	50

Примечание: НЗ - незаселенное, З - заселенное, О - отработанное вредителями.

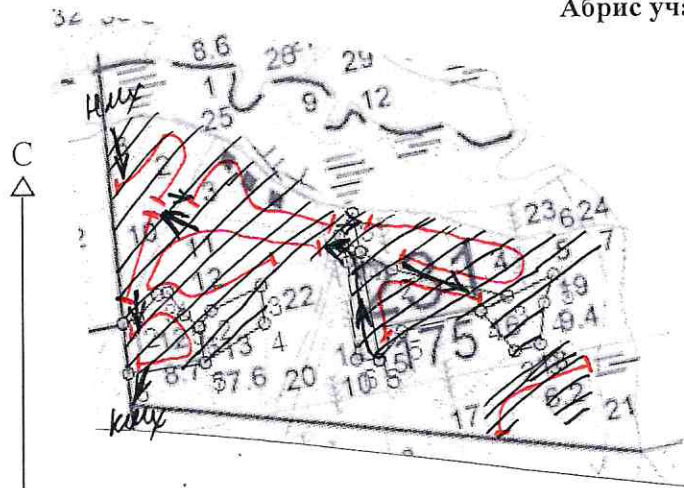
Порода: ОС - 75 лет

кв.: 231 вид: 18

Ступени толщины, см	Количество деревьев по категориям состояния, шт.																Всего деревьев по ступеням толщины		
	I	II	III	IV		V		VI			ветровал, бурелом			аварийные деревья			шт.	в т.ч. подлежат рубке, %	
				НЗ	З	НЗ	З	НЗ	З	О	НЗ	З	О	НЗ	З	О			
1	2	3	4	5	6	7	8	9	10	11	12	13	14	15	16	17	18	19	
8																			
12			1			2												3	67
16		1	4			7												12	58
20		2	11			10												23	43
24			2			3												5	60
28																			
32																			
36																			
40																			
44																			
48																			
Итого, %		7	42			51												43	51

Примечание: НЗ - незаселенное, З - заселенное, О - отработанное вредителями.

Абрис участка



№№	Направление	Румб	Длина, м
1 - 2	ЮВ	49°46'	119.7
2 - 3	ЮВ	65°54'	390.1
3 - 4	ЮЗ	72°25'	100.8
4 - 5	ЮЗ	85°59'	267.7
5 - 6	ЮЗ	48°55'	121.2
6 - 1	СВ	1°06'	365.5

№№	Направление	Румб	Длина, м
1 - 2	ЮВ	29°22'	172.0
2 - 3	СВ	85°22'	87.0
3 - 4	СВ	15°57'	136.4
4 - 5	СВ	28°23'	98.5
5 - 1	ЮЗ	73°38'	266.1

№№	Направление	Румб	Длина, м
1 - 2	СВ	79°13'	50.1
2 - 3	СВ	51°33'	101.7
3 - 4	СВ	85°55'	32.9
4 - 5	ЮВ	25°17'	93.3
5 - 6	ЮВ	40°36'	64.8
6 - 7	ЮЗ	1°06'	121.8
7 - 8	СЗ	86°51'	255.7
8 - 1	СВ	4°50'	166.9

№№	Направление	Румб	Длина, м
1 - 2	СВ	46°24'	67.9
2 - 3	СВ	74°22'	182.5
3 - 4	ЮЗ	5°23'	124.7
4 - 5	ЮЗ	67°02'	234.1
5 - 1	СВ	1°06'	121.8

№№	Направление	Румб	Длина, м
1 - 2	СЗ	10°01'	40.4
2 - 3	СВ	41°46'	87.9
3 - 4	ЮВ	0°00'	133.5
4 - 5	ЮЗ	0°22'	363.1
5 - 6	СЗ	79°23'	76.3
6 - 7	СВ	5°23'	324.7
7 - 1	СЗ	4°58'	54.1

НМХ - Начало маршрутного хода

Условные обозначения: граница выдела;

КМХ - Конец маршрутного хода

— граница квартала;

— Пробная площадь

1—2 граница лесосеки

—> - направление маршрутного хода

Номер выдела	Ленты (круговой площадки) перечёта				
	№ ленты (площадки)	длина, м	ширина, м	радиус, м	площадь, га
2	1	500	10	-	0,5
3	1	700	10	-	0,7
4	1	900	10	-	0,9
5	1	Сплошной переčet		-	2,2
8	1	Сплошной переčet		-	1,9
10	1	300	10	-	0,3
11	1	1000	10	-	1,0
12	1	400	10	-	0,4
13	1	Сплошной переčet		-	2,9
14	1	Сплошной переčet		-	2,7
15	1	500	10	-	0,5
16	1	Сплошной переčet		-	3,0
18	1	500	10	-	0,5

Номера точек	Координаты	Румбы линий	Длина, м
1	N-53°07'037 E-109°26'141		
2	N-53°06'974 E-109°26'380		
3	N-53°06'785 E-109°26'995		
4	N-53°06'758 E-109°27'274		
5	N-53°07'077 E-109°26'054		
6	N-53°06'934 E-109°26'082		
7	N-53°06'880 E-109°26'317		
8	N-53°06'757 E-109°26'054		
9	N-53°06'703 E-109°26'346		
10	N-53°06'730 E-109°26'661		
11	N-53°06'730 E-109°26'840		
12	N-53°06'625 E-109°27'071		
13	N-53°06'544 E-109°27'177		

Исполнитель работ по проведению лесопатологических обследований:

ФИО Тамарин А.В. Подпись 

Дата составления документа 10.02.2017 Телефон 37-90-65

"Воронежлеспроект"

ТАКСАЦИОННОЕ ОПИСАНИЕ

(ПО СОСТОЯНИЮ НА 01.01.07 ГОДА)

Участковое лесничество: ГОЛОНДИНСКОЕ
Лесничество: БАЙКАЛЬСКОЕ

КОПИЯ
ВЕРНА



№	Пло-щадь	Выделяемая	Возраст	Высота	Диаметр	Группа	Вид	Тип	Полнота	Запас сырья	Класс	Выделяемая	Вид
№	м²	гектар	лет	м	см	класс	лес	лес	гектар	м³	дес.	м³	дес.
2	6,3	9С1Л	1	20	С	110	20 28 6 2 4	БРРТ	,6	19	120	108	1
подрост: 3К7С (20) 2,0 м, 1,5 тыс.шт/га склон С -15													
3	9,0	7С3С+Л	1	19	С	100	18 20 5 2 4	БРРТ	,6	19	171	120	1
селекционная оценка: минусовые подрост: 4К5С1Л (20) 2,5 м, 1,5 тыс.шт/га склон СВ-20													
4	12,0	9С1Л	1	19	С	240	19 40 12 4 4	ЛМШ	,5	16	192	173	3
подрост: 6К3Е1С (30) 2,0 м, 3,0 тыс.шт/га поллесок: КСТ средний склон СВ-20													
5	2,2	10С+Л	1	20	С	110	20 24 6 2 4	БРРТ	,6	19	42	42	1
селекционная оценка: минусовые склон СВ-15													
7	1,0	10БРН	1	2	БРН	20	2 4 2 5А	ОС	,6	2	2	2	4
озу: НАСАЖЕНИЯ 5А-5В ВОНИТЕТА													
8	1,9	6С2Л1К1В+Е	1	20	С	110	20 28 6 2 4	БРРТ	,6	19	36	21	1
Л К Б подрост: 4К4С2Л (20) 2,0 м, 1,5 тыс.шт/га селекционная оценка: минусовые													
10	3,9	9С1Л	1	20	С	110	20 28 6 2 4	БРРТ	,6	19	74	67	1
подрост: 4К6С (20) 2,0 м, 1,0 тыс.шт/га склон С -15													
11	12,0	8С1Л1В+ОС	1	19	С	110	19 24 6 2 4	БРРТ	,6	19	228	182	1
селекционная оценка: минусовые склон С -15													
12	8,7	40С2Б3С1К	1	18	ОС	90	18 18 9 4 4	БР	,8	18	157	63	4
селекционная оценка: минусовые озу: ЛЕСА НА СКЛОНАХ БОЛЕЕ 30 ГРАД. Б С К подрост: 4К5С1Л (20) 2,5 м, 1,5 тыс.шт/га поллесок: КСТ ОЛК средний склон СВ-15													
13	7,6	8С2Л	1	21	С	190	21 28 10 4 4	БРЗМ	,6	20	152	122	2
повреждение фитовредителями, осина, сильная поврежденность, стволовая гниль подрост: 4К4С2Л (20) 1,5 м, 1,5 тыс.шт/га склон В -15													

Р.ОБ.ВНБ.10Ч.
25%

АКТ № 23

О лесном пожаре

20 15 года « 20 » сентября _____ настоящий акт составил

_____ участковый лесничий С.Н.Поварёнкин. (должность, фамилия, имя и отчество составителя акта)

в присутствии _____
(должность, фамилия, имя и отчество присутствующих)

о нижеследующем:

1. « 06 » 08 20 15 года « 13 » часов « 00 » минут был обнаружен лесной пожар Голондинского участковое лесничество Байкальское лесничество квартал 447,448 выдел (указать, где был обнаружен пожар – квартал, выдел, урочище, расстояние от с.Читкан 40 км ближайшего населенного пункта (какого) или от дороги,

_____ реки (название) на лесосеке или на месте работы предприятия, организации (какой))

2. Пожар обнаружен проезжающей машиной по автомобильной дороге

(указать с пожарной вышки, находящейся в _____ квартале,

с патрульного самолета или вертолета и какого оперативного отделения.

_____ если пожар был обнаружен должностным лицом, осуществляющим федеральный государственный

_____ с патрульного самолёта АН -2 Пожарный надзор в лесах или иным лицом – указать должность, фамилию, имя, отчество

_____ и место жительства)

3. Площадь пожара в момент обнаружения - 20,0 га.

(указывается площадь пожара в гектарах

_____ лётчик наблюдатель Усть Баргузинского авиаотделения Лассый.Н.А. на основании донесения от патрульной авиации или сообщения лица, обнаружившего пожар)

4. Сообщение (донесение патрульной авиации) получено « 06 » 08 2015 года, « 17 » часов « 45 » минут

_____ (указать дату и время получения сообщения или донесения о пожаре и кем

_____ оно получено – лесничеством (каким))

5. На месте возникновения пожара обнаружено _____

(указать, что обнаружено (остатки костра, сельхозпал и т.п.), что может

_____ способствовать установлению причин и виновника лесного пожара)

6. Причина возникновения пожара гроза
 (указать установленную или предполагаемую причину лесного пожара, если имело место нарушение Правил пожарной безопасности в лесах – время совершения

нарушения и в чем оно выразилось)

7. Виновники возникновения пожара _____
 (указать фамилию, имя, отчество лица или лиц,

виновных в возникновении пожара, место работы, должности и их место жительства).

В тех случаях, когда виновники на месте пожара не были обнаружены,

указываются данные, необходимые для расследования в целях выявления виновников)

8. Тушение пожара начато « 06 » _____ 08 _____ 20 15__ г «18» часов « 00 » минут.

9. Площадь пожара в гектарах 93914 г а.

Вид пожара	Насаждений средневозрастных, приспевающих, спелых и перестойных		Культур	Молодняк в естественного происхождения	Горельники в прошлых лет	Редин и не покрытых лесом площадей	Итого лесной площади	Нелесной площади	
	Преобладающая порода	Пройденная пожаром площадь всего							В т. ч. Насаждений, из которых возможна реализация древесины
1	2	3	4	5	6	7	8	9	10
Низовой беглый сильной интенсивности	сосна	91114	30000					70980	20134
Верховой.	кедр	2800						2800	
Итого.		93914	30000					70980	20134

(заполняется на основе натурального обследования или по данным оперативных отделений авиационной охраны лесов)

10. Лесной пожар ликвидирован « 14 » _____ 09 _____ 20 15__ г « 22 » час. « 00 » минут
 Работниками

(указать кем): парашютно-пожарной, авиапожарной командой, работниками АУ Байкальского лесхоза.

Привлеченными рабочими других предприятий, населением и т.д.)

11. На тушении пожара отработано:

а) человеко-дней _____ 350 _____

- б) машино-смен _____ 125 _____
в) трактора -смены _____ 10 _____
г) вертолёт _____ МИ-2 _____

12. Применявшиеся способы и средства по тушению пожара _____

_____ создание минерализованной полосы в ручную с отжигом
(захлестывание, окопка, заливание водой из ранцевых опрыскивателей,
_____ пожарных автоцистерн, с помощью мотопомп, при помощи химикатов и т.п.)

13. Принятые меры к окарауливанию пожара _____

14. Ответственное лицо за окарауливание _____

(должность, место работы, фамилия, имя, отчество)

15. Потери в результате пожара:

а) древесины на корню 82130 куб.м., на сумму рублей 1208130808 руб.

б) заготовленной лесопродукции _____ куб.м., на сумму _____ руб.

в) зданий, сооружений, машин, оборудования и др имущества (указать наименование, количество, стоимость)

г) стоимость работ по очистке территории _____

(на всей площади, пройденной пожаром)

д) стоимость лесовосстановительных работ _____

(на площадях культур и молодняков естественного происхождения)

е) стоимость работ по тушению пожара _____

ж) общая сумма ущерба _____

16. Должность, фамилия, имя и отчество лица, руководившего тушением пожара

Чураков.С.П. Куренков.А.Н.

17. К акту прилагается:

а) схематический чертеж пройденной огнем площади;

б) расчеты и обоснования размеров ущерба от потерь древесины на корню, уничтожения огнем культур, молодняков, от потерь готовой продукции, стоимости работ по очистке территории, расходов на тушение пожаров и пр.,

в) докладная записка руководителя тушением пожара о ходе тушения, применявшихся методах и средствах их эффективности (представляется в случаях крупных пожаров)

г) _____

д) _____

Составитель акта

С.Н.Поварёнкин.

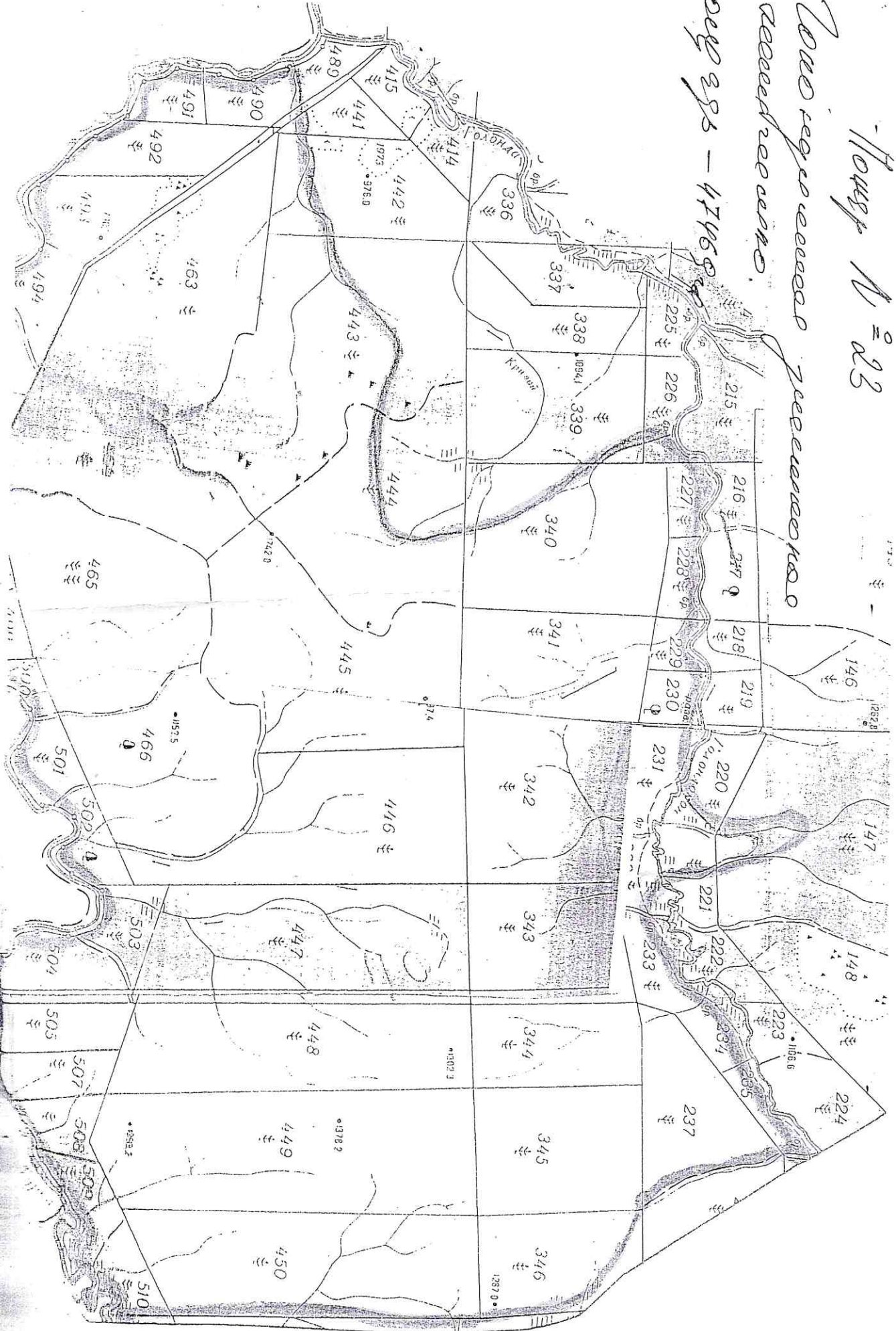
(должность, место работы, фамилия, имя, отчество и подпись)

Объяснение лица, по вине которого произошел пожар: _____

Flow N = 23

Low reservoir pervasiveness
recessed reservoir.

Flow 338 - 47468



36

37

38

39

40

ЛИСТОК СИГНАЛИЗАЦИИ № 40

О выявлении повреждений насаждений насекомыми, болезнями и другими неблагоприятными факторами

1. Место выявления повреждений: Байкальское лес-во, Голондинское участковое лесничество квартал 316 выд.3-12,0 га., выд.5-12,5 га., выд.7-4,0 га., выд.8-0,2 га.; квартал 298 выд.1-7,5 га., выд.2-1,8 га., выд.3-4,1 га., выд.4-3,3 га., выд.5-3,3 га., выд.6-4,2 га., выд.7-11,0 га., выд.8-3,3 га., выд.9-4,3 га., выд.11-2,2 га., выд.12-2,0 га., выд.13-1,9 га., выд.14-3,5 га., выд.17-1,3 га., выд.20-1,1 га., выд.21-1,8 га.; квартал 299 выд.1-2,3 га., выд.2-2,1 га., выд.3-3,1 га., выд.4-2,8 га., выд.5-5,3 га., выд.6-2,1 га., выд.7-1,6 га., выд.8-2,8 га., выд.9-6,7 га., выд.10-2,0 га., выд.11-3,2 га., выд.12-10,3 га., выд.13-2,0 га., выд.14-3,3 га., выд.15-3,3 га., выд.16-2,4 га., выд.17-2,7 га., выд.18-15,1 га., выд.19-0,4 га., выд.20-2,9 га., выд.21-0,9 га., выд.22-3,7 га., выд.23-5,1 га., выд.24-2,6 га., выд.25-2,6 га., выд.26-3,3 га.; квартал 231 выд.2-6,3 га., выд.3-9,0 га., выд.4-12,0 га., выд.5-2,2 га., выд.8-1,9 га., выд.10-3,9 га., выд.11-12,0 га., выд.12-4,9 га., выд.13-2,9 га., выд.14-2,7 га., выд.15-6,7 га., выд.16-3,0 га., выд.18-6,2 га.; квартал 318 выд.1-14,0 га., выд.2-4,0 га., выд.3-2,3 га., выд.5-5,6 га.
2. Что обнаружено: пожар 2015 года.
(ветровал, бурелом, горельник, объедание, свежий сухостой, пожелтение хвои или листвы, наличие большого количества личинок на деревьях, другое и т.п.)
3. Повреждена древесная порода: сосна, лиственница.
4. Примерная площадь повреждения 279,5 га.
5. Сообщил (должность, Ф.И.О.) участковый лесничий Байкальского лесничества Поваренкин С.Н.
6. Контактный телефон (адрес): 83044454876

И.о Лесничего Байкальские лесничества Борисов О.П.

Подпись

10.07.2017

Дата





МИНИСТЕРСТВО ПРИРОДНЫХ РЕСУРСОВ
И ЭКОЛОГИИ РОССИЙСКОЙ ФЕДЕРАЦИИ

РОСГИДРОМЕТ

БУРЯТСКИЙ ЦЕНТР ПО ГИДРОМЕТЕОРОЛОГИИ
И МОНИТОРИНГУ ОКРУЖАЮЩЕЙ СРЕДЫ -
ФИЛИАЛ ФЕДЕРАЛЬНОГО ГОСУДАРСТВЕННОГО
БЮДЖЕТНОГО УЧРЕЖДЕНИЯ «ЗАБАЙКАЛЬСКОЕ
УПРАВЛЕНИЕ ПО ГИДРОМЕТЕОРОЛОГИИ И
МОНИТОРИНГУ ОКРУЖАЮЩЕЙ СРЕДЫ»
(Бурятский ЦГМС – филиал ФГБУ «Забайкальское УГМС»)
670034 г. Улан-Удэ, ул. Пушкина, 2а
т. (3012) 441166, факс (3012) 462255
e-mail: asoiza@rambler.ru, burcgms@mail.ru
<http://burpogoda.ru>

Руководителю АУ РБ «Лесресурс»
автономного учреждения
Республики Бурятия «Лесресурс»
А.И. Молчанову

от 14.08.2017 № 6-17/1626
на _____

На запрос № 347 от 14 августа 2017 года Бурятский ЦГМС – филиал ФГБУ «Забайкальское УГМС» предоставляет метеорологическую информацию о количестве дней с максимальной скоростью ветра 15 м/с и более в период с января 2017 года по июль 2017 года:

- Баргузинский район: МС Баргузин - 5 дней, МС Усть- Баргузин- 13 дней;
- Кабанский район: МС Танхой – 2 дня, МС Бабушкин – 30 дней, МС Кабанск – 22 дня, МС Сухая - 10 дней;
- Прибайкальский район - МС Горячинск - 9 дней;
- Баунтовский район: МС Багдарин – 16 дней, МС Романовка – 15 дней;
- Кижингинский район - МП Кижинга – 17 дней;
- Хоринский район - МС Хоринск – 20 дней;
- Окинский район - МС Орлик – 5 дней;
- Кяхтинский район - МС Кяхта – 18 дней;
- Заиграевский район - МС Новая Курба – 25 дней.
- г. Улан-Удэ – МС Улан-Удэ - 16 дней.

И.о.начальника Бурятского ЦГМС
- филиала ФГБУ «Забайкальское УГМС»



Г.А.Чугуевская

Бандеева И.В.
442211*110