

УТВЕРЖДАЮ:

Должность: И.о. руководителя РАЛХ РБ  
Ф.И.О Д.В. Баклашкин  
Дата 20 апреля 2017 г..

Акт  
лесопатологического обследования № 595  
лесных насаждений Кабанского лесничества (лесопарка)  
Республика Бурятия (субъект РФ)

Способ лесопатологического обследования: 1. Визуальный

2. Инструментальный

Место проведения

Участковое лесничество	Урочище (дача)	Квартал (кварталы)	Выдел (выделы)	Площадь, га
Селенгинское		41	25	7,2
			24	20,8
			36	14,8
			6	22,2

Лесопатологическое обследование проведено на общей площади 65,0 га.

**1. Визуальное лесопатологическое обследование**

Наземное



Дистанционное



1. На площади 65,0 га фактическая таксационная характеристика лесного насаждения соответствует (не соответствует) таксационному описанию (нужное подчеркнуть). Причины несоответствия:

Список участков с выявленными несоответствиями приведён в приложении 1 к настоящему Акту.

2. Лесные насаждения с нарушенной и утраченной устойчивостью выявлены на площади \_\_\_ 0,0 га:

Участковое лесничество	Урочище (дача)	Площадь, га		Причина ослабления (гибели)
		с нарушенной устойчивостью	с утраченной устойчивостью	
Итого	-	-	-	-

Состояние обследованных лесных насаждений приведено в приложениях 1.1-1.4 к Акту в зависимости от метода проведения ЛПО.

3. В обследованных лесных участках прогнозируется:

Прогноз	Площадь, га
Ослабление лесных насаждений	-
Усыхание лесных насаждений различной степени	-
Развитие очагов вредных организмов	-

4. Обнаружено загрязнение лесного участка отходами и выбросами: **промышленными**   
**бытовыми**

Вид загрязнения	Размеры загрязнения			Объём, кубм	Площадь загрязнения, га
	длина, м	ширина, м	высота, м		
-	-	-	-	-	-

**ЗАКЛЮЧЕНИЕ**

Оценка текущего санитарного и лесопатологического состояния лесных насаждений, назначенные профилактические мероприятия по защите лесов, агитационные мероприятия: проведение профилактических биотехнических мероприятий: улучшение условий обитания и размножения насекомоядных птиц и других насекомоядных животных; охрана местообитаний; выпуск, расселение и интродукция насекомых энтомофагов, посев травянистых нектароносных растений.

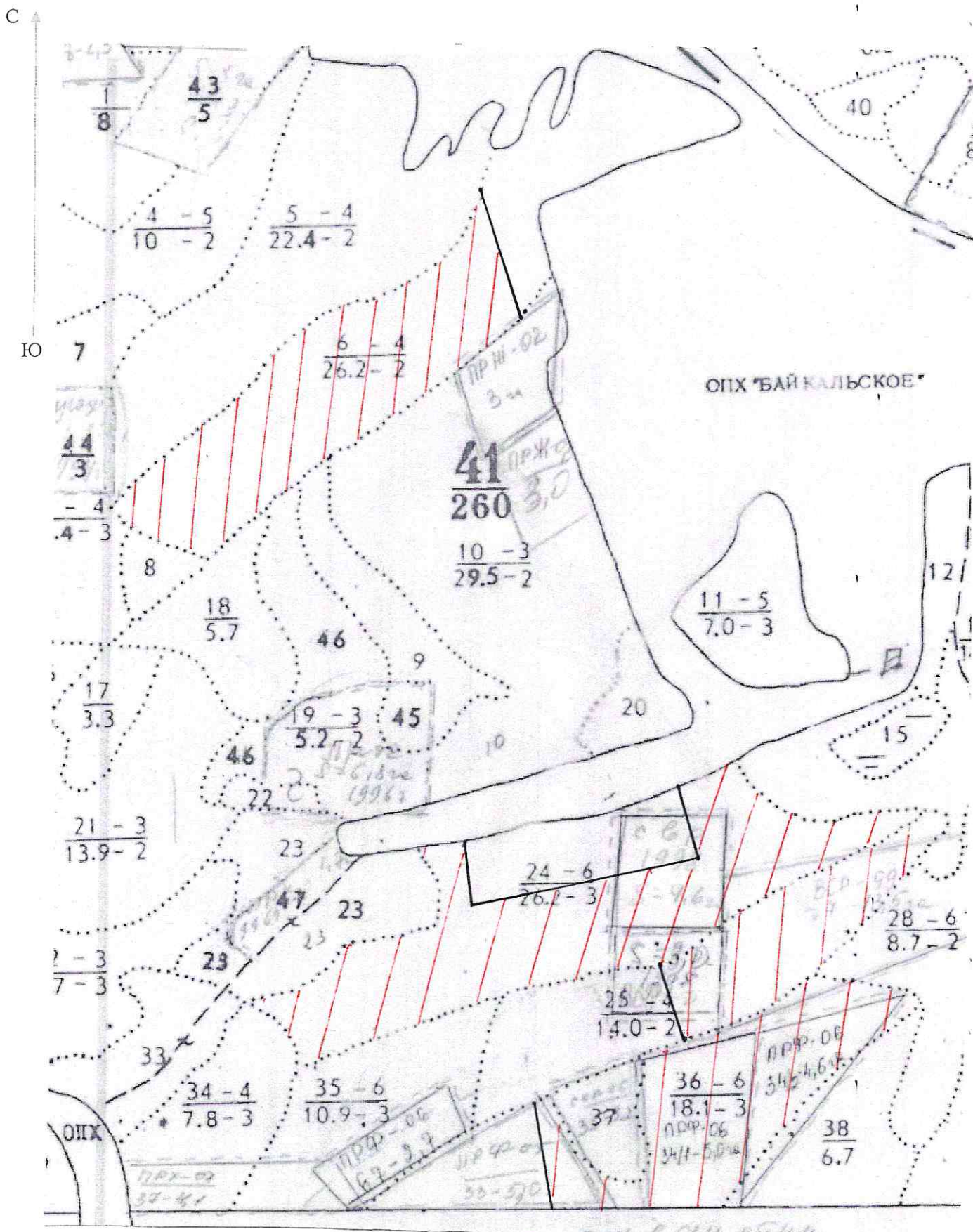
Агитационные мероприятия: беседы с населением, проведение открытых уроков в образовательных учреждениях, развешивание аншлагов и плакатов, размещение информационных материалов в средствах массовой информации.

Исполнитель работ по проведению лесопатологических обследований: ФИО Вагнер Лев Анатольевич Подпись Вагнер



Абрис участка




М 1:10000



Номер выдела	Ленты (круговой площадки) перечёта				
	№ ленты (площадки)	длина, м	ширина, м	радиус, м	площадь, га
25	-	-	-	-	7,2
24	-	-	-	-	20,8
36	-	-	-	-	14,8
6	-	-	-	-	22,2

Номера точек	Координаты	Румбы линий	Длина, м
1			
2			
3			
4			

Условные обозначения:

	пробная площадь		обследованная S
НМХ	маршрутный ход		рекомендованная S
КМХ	начало маршрута		
	конец маршрута		

Исполнитель работ по проведению лесопатологических обследований:

ФИО Байрашев И.С. Подпись 

Дата составления документа 16.10.17 Телефон 8(3012)37-90-65



МИНИСТЕРСТВО ЛЕСНОГО ХОЗЯЙСТВА  
РЕСПУБЛИКИ БЕЛАРУСЬ  
ГОСУДАРСТВЕННОЕ ЛЕСОУСТРОИТЕЛЬНОЕ  
ПРОИЗВОДСТВЕННОЕ ОБЪЕДИНЕНИЕ «БЕЛГОСЛЕС»

Лист  
№

ВЕДОМОСТЬ ПОКВАРТАЛЬНЫХ ИТОГОВ  
РАСПРЕДЕЛЕНИЯ ПЛОЩАДЕЙ ПО КАТЕГОРИЯМ  
ЗЕМЕЛЬ И ОБЩИХ ЗАПАСОВ,  
ТАКСАЦИОННОЕ ОПИСАНИЕ  
КАБАНСКИЙ ЛЕСХОЗ  
СЕЛЕНТИНСКОЕ ЛЕСНИЧЕСТВО  
НЕЗАКРЕПЛЕННЫЙ ЛЕСНОЙ ФОНД

Г. Витебск, 1998 год

1-3, 5, 6, 11, 12, 18, 20-25, 38-  
48, 114-116, 129-135, 155-157,  
163-204, 206-213, 216-225







10841

Л-ВО: СЕЛЕНГИНСКОЕ	КАТЕГОРИЯ ЛЕСОВ; ПРИБРЕЖНАЯ ЗАЩИТ. ПОЛОСА																			
НВ: ПЛО-	СОСТАВ	Я: ВЯ: Э	Л: В	Д	К	Г: Б	ТИП	Т	П	ЗАП. СМР	РАСТ: К	ЗАПАС	НА	О	ЛЕСА	ДЕС. КЕМ: А	В	ДЕС. КВ		
ОМ: ЧАДЬ	ПОДРОСТ	Р: ШР: Л	Е: О	И	Л	Р: О	ЛЕСА	У	О	НА	ОБЩ: В	Т: У	ОУ	РЕ: РА	А	НА	У	ПО: О	ХО	АИ: А
МА:	ПОДЛЕСОК	У: СУ: Е	С: А	М	В	В: И	О: Т	М	О	Т: Г	А: БИ	СОСТ: В	ОТО:	АВ	А	ДЕЛ	ПОР: А	А	А	А
ЕЕ: В	ПОКРОВ. ПОЧВА	С: ОС: М	А: Р	Е	О	О: Т	А	А	А	А	А	А	А	А	А	А	А	А	А	А
РЛ: В	РЕЛЬЕФ	ТА: Е	А: Т	Е	О	О: Т	А	А	А	А	А	А	А	А	А	А	А	А	А	А
А: ГА.	ОСОБЕННОСТИ ВЫДЕЛА	А: Н	С: А	Т	Р	Р: Т	А	А	А	А	А	А	А	А	А	А	А	А	А	А
34 7.6 7025100		1 21 0	85 21 30	5 2 3	3Л.РТ	8 25	195	136												
	ПОДРОСТ: 600 25	00	65 21 30																	
	ПОДЛЕСОК: СПР, ШП, РАД, РЕДКИЕ	00	65 21 30																	
	СКЛОН: ЮГО-ЗАПАДНЫЙ, 20 ГРАДУСОВ	1 19 5	60 19 22	6 2 3	3Л.РТ	9 16	196	70												
35 10.9 45300201А		1 19 5	60 19 22	6 2 3	3Л.РТ	9 16	196	59												
	ПОДЛЕСОК: СПР, ШП, РАД РЕДКИЕ	00	60 19 22																	
	СКЛОН: ЮЖНЫЙ, 20 ГРАДУСОВ	0	60 19 22																	
	ПОДЛЕСОК: СПР, ШП, РАД РЕДКИЕ	0	60 19 22																	
	СКЛОН: СЕВЕРО-ВОСТОЧНЫЙ, 10 ГРАДУСОВ	1 20 5	65 20 26	7 3 3	3Л.РТ	7 16	290	145												
36 10.1 56200201А+П		1 20 5	65 20 26	7 3 3	3Л.РТ	7 16	290	58												
	ПОДРОСТ: 800 2П	0	65 20 26																	
	ПОДЛЕСОК: СПР, ШП, РЕДКИЕ	0	65 20 26																	
	СКЛОН: СЕВЕРО-ВОСТОЧНЫЙ, 15 ЛЕТ, ВЫСОТА 1.0 М, 5.0 Т. ШТ/ГА	0	65 20 26																	
37 2.6 7002510		1 19 00	45 19 18	5 2 2	ШТР	0 20	56	39												
	ПОДЛЕСОК: СПР, ШП, СР. ГУСТОТА	0	45 19 18																	
	СКЛОН: СЕВЕРО-ВОСТОЧНЫЙ, 15 ГРАДУСОВ	0	45 19 18																	
38 6.7 75200000+П		1 20 5	65 20 24	7 3 3	3Л.РТ	0 10	121	00												
	ПОДЛЕСОК: СПР, ШП, СР. ГУСТОТА	00	65 20 24																	
	СКЛОН: СЕВЕРО-ВОСТОЧНЫЙ, 15 ГРАДУСОВ	00	65 20 24																	
39 2.5 5600010		1 16 5	55 16 22	6 2 3	3Л.РТ	0 15	30	19												
	ПОДЛЕСОК: СПР, ШП, РАД РЕДКИЕ	00	55 16 22																	
	СКЛОН: ЮГО-ВОСТОЧНЫЙ, 15 ГРАДУСОВ	0	55 16 22																	
40 6.6 4000010		1 15 00	55 16 22	6 2 3	3Л.РТ	0 15	30	15												
	ПОДЛЕСОК: СПР, ШП, РАД РЕДКИЕ	0	55 16 22																	
	СКЛОН: ЮГО-ВОСТОЧНЫЙ, 15 ГРАДУСОВ	0	55 16 22																	

НЕУДОБЛЕНА