

УТВЕРЖДАЮ:

Должность: И.о. руководителя РАЛХ РБ
Ф.И.О.: Д.В. Баклашкин
Дата: 16 октября 2017 г.

Акт
лесопатологического обследования № 585

лесных насаждений Иволгинского лесничества (лесопарка)

Республика Бурятия (субъект РФ)

Способ лесопатологического обследования: 1. Визуальный

2. Инструментальный

Место проведения

Участковое лесничество	Урочище (дача)	Квартал (кварталы)	Выдел (выделы)	Площадь, га
Каленовское		100	11	2,5
			15	4,2
			18	2,3
		101	7	3,7
			9	3,0
			10	2,1

Лесопатологическое обследование проведено на общей площади 17,8 га.

2. Инструментальное обследование лесного участка

2.1. Фактическая таксационная характеристика лесного насаждения соответствует (не соответствует) (нужное подчеркнуть) таксационному описанию. Причины несоответствия:

Ведомость лесных участков с выявленными несоответствиями таксационным описаниям приведена в приложении 1 к Акту.

2.2. Состояние насаждений: с нарушенной устойчивостью
 с утраченной устойчивостью

причины повреждения: Устойчивый низовой пожар средней интенсивности 4-10 летней давности (код 867)

В том числе:

заселено (отработано) стволовыми вредителями

Вид вредителя	Порода	Встречаемость (% заселённых деревьев)	Степень заселения лесного насаждения (слабая, средняя, сильная)
-	-	-	-

Повреждено огнём

Вид пожара	Порода	Состояние корневых лап		Состояние корневой шейки		Подсушивание луба	
		процент повреждённых огнём корней	процент деревьев с данным повреждением	ожог корневой шейки по окружности (1/4; 2/4;3/4;более 3/4)	процент деревьев с данным повреждением	по окружности (1/4; 2/4;3/4;более 3/4)	процент деревьев с данным повреждением
УН пож. 4-10 лет. СИ (867)	Кедр			Более 3/4	5	Более 3/4	5
	Берёза			Более 3/4	5	Более 3/4	5
	Пихта			Более 3/4	5	Более 3/4	5

Поражено болезнями

Вид болезни	Порода	Встречаемость (% поражённых деревьев)	Степень поражения лесного насаждения (слабая, средняя, сильная)
-	-	-	-

2.3. Кв. – 100, выд.-11

Выборке подлежит 5 % деревьев,

в том числе: **Кедр**

ослабленных % (причины назначения) _____

сильно ослабленных % (причины назначения) _____

усыхающих % (причины назначения) _____

свежего сухостоя %,

в том числе: свежего ветровала %

свежего бурелома _ %
 старого ветровала _ %
 в том числе: старого бурелома _ %
 старого сухостоя 5 %

Кв. – 100, выд.-15

Выборке подлежит 5 % деревьев,
 в том числе: **Кедр**

ослабленных _ % (причины назначения) _____

сильно ослабленных _ % (причины назначения) _____

усыхающих _ % (причины назначения) _____

свежего сухостоя _ %,

в том числе: свежего ветровала _ %

свежего бурелома _ %

старого ветровала _ %

в том числе: старого бурелома _ %

старого сухостоя 5 %

в том числе: **Берёза**

ослабленных _ % (причины назначения) _____

сильно ослабленных _ % (причины назначения) _____

усыхающих _ % (причины назначения) _____

свежего сухостоя _ %,

в том числе: свежего ветровала _ %

свежего бурелома _ %

старого ветровала _ %

в том числе: старого бурелома _ %

старого сухостоя 5 %

Кв. – 100, выд.-18

Выборке подлежит 100 % деревьев,
 в том числе: **Кедр**

ослабленных _ % (причины назначения) _____

сильно ослабленных _ % (причины назначения) _____

усыхающих _ % (причины назначения) _____

свежего сухостоя _ %,

в том числе: свежего ветровала _ %

свежего бурелома _ %

старого ветровала _ %

в том числе: старого бурелома _ %

старого сухостоя 5 %

в том числе: **Пихта**

ослабленных _ % (причины назначения) _____

сильно ослабленных _ % (причины назначения) _____

усыхающих _ % (причины назначения) _____

свежего сухостоя _ %,

в том числе: свежего ветровала _ %

свежего бурелома _ %

старого ветровала _ %

в том числе: старого бурелома _ %

старого сухостоя 5 %

в том числе: **Берёза**

ослабленных _ % (причины назначения) _____

сильно ослабленных _ % (причины назначения) _____

усыхающих _ % (причины назначения) _____

свежего сухостоя _ %,
 в том числе: свежего ветровала _ %
 свежего бурелома _ %
 старого ветровала _ %
 в том числе: старого бурелома _ %
 старого сухостоя 5 %

Кв. – 101, выд.-7

Выборке подлежит 5 % деревьев,

в том числе: **Кедр**

ослабленных _ % (причины назначения) _____

сильно ослабленных _ % (причины назначения) _____

усыхающих _ % (причины назначения) _____

свежего сухостоя _ %,
 в том числе: свежего ветровала _ %
 свежего бурелома _ %
 старого ветровала _ %
 в том числе: старого бурелома _ %
 старого сухостоя 5 %

Кв. – 101, выд.-9

Выборке подлежит 5 % деревьев,

в том числе: **Кедр**

ослабленных _ % (причины назначения) _____

сильно ослабленных _ % (причины назначения) _____

усыхающих _ % (причины назначения) _____

свежего сухостоя _ %,
 в том числе: свежего ветровала _ %
 свежего бурелома _ %
 старого ветровала _ %
 в том числе: старого бурелома _ %
 старого сухостоя 5 %

в том числе: **Берёза**

ослабленных _ % (причины назначения) _____

сильно ослабленных _ % (причины назначения) _____

усыхающих _ % (причины назначения) _____

свежего сухостоя _ %,
 в том числе: свежего ветровала _ %
 свежего бурелома _ %
 старого ветровала _ %
 в том числе: старого бурелома _ %
 старого сухостоя 5 %

Кв. – 101, выд.-10

Выборке подлежит 5 % деревьев,

в том числе: **Кедр**

ослабленных _ % (причины назначения) _____

сильно ослабленных _ % (причины назначения) _____

усыхающих _ % (причины назначения) _____

свежего сухостоя _ %,
 в том числе: свежего ветровала _ %
 свежего бурелома _ %
 старого ветровала _ %
 в том числе: старого бурелома _ %
 старого сухостоя 5 %

в том числе: **Берёза**

ослабленных _% (причины назначения) _____

сильно ослабленных _% (причины назначения) _____

усыхающих _% (причины назначения) _____

свежего сухостоя _%,

в том числе: свежего ветровала _%

свежего бурелома _%

старого ветровала _%

в том числе: старого бурелома _%

старого сухостоя 5 %

2.4. Полнота лесного насаждения после уборки деревьев, подлежащих рубке, составит выдел 11-0,76; выдел 15-0,57; выдел 18-0,67; выдел 7-0,57; выдел 9-0,67; выдел 10-0,57.

Критическая полнота для данной категории лесных насаждений составляет не лимитируется.

ЗАКЛЮЧЕНИЕ

С целью предотвращения негативных процессов или снижения ущерба от их воздействия назначено:

Участковое лесничество	Урочище (дача)	Квартал	Выдел	Площадь, выдела, га	Вид мероприятия	Площадь, мероприятия, га	Порода	Запас на выдел, кбм	Крайние сроки проведения
Каленовское		100	11	6,7	Уборка неликвидной древесины (УНД)	2,5	К	41	2017 г.
			15	18,8		4,2	К Б	1 3	
			18	27,7		2,3	К Б	1 1	
		101	7	23,2		3,7	К	61	
			9	8,3		3,0	К Б	2 1	
			10	20,4		2,1	К	1	
							Б	1	

Меры по обеспечению возобновления: естественное возобновление.

Мероприятия, необходимые для предупреждения повреждения или поражения смежных насаждений В прилегающих насаждениях необходимо проводить лесопатологический надзор за вредителями и болезнями, с целью своевременного обнаружения очагов и проведения необходимых лесозащитных мероприятий.

Сведения для расчёта понижающего коэффициента стоимости древесины:

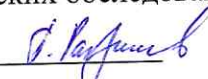
год образования старого сухостоя 2007 г.;

основная причина повреждения древесины устойчивый низовой пожар средней интенсивности 4-10 летней давности (код 867)

Дата проведения обследований: 01.09.2017 г.

Исполнитель работ по проведению лесопатологических обследований:

ФИО Рабданов Б.Э.

Подпись 

ВРЕМЕННАЯ ПРОБНАЯ ПЛОЩАДЬ № 1

Субъект Российской Федерации: Республика Бурятия

Лесничество (лесопарк): Иволгинское

Квартал: 100 Выдел: 11 Площадь: 2,5 га

Номер очага: - Размер пробной площади: 2,5 га

Таксационная характеристика:

Тип леса: БР

Состав: 10 К ; ; ; ; ;

Возраст: 100 ; ; ; ; ;

Бонитет: 4 Полнота: 0,8 Запас на га, м3: 330 Возобновление: естественное

Время и причина ослабления насаждения: Устойчивый низовой пожар 4-10 летней давности средней интенсивности

Тип очага: эпизодический, хронический (подчеркнуть)

Фаза развития очага: начальная, нарастания численности,

собственно вспышка, кризис (подчеркнуть)

Состояние насаждения, намечаемые мероприятия:

насаждение (ослабленное) Кнас = 2,14

рекомендуется проведение: Уборка неликвидной древесины
(УНД)

Исполнитель работ по проведению лесопатологических обследований:

ФИО: Рабданов Б.Э.

Подпись:



Дата составления документа:

Телефон:

8(3012)37-90-65

ВЕДОМОСТЬ ПЕРЕЧЕТА ДЕРЕВЬЕВ

Порода: К - 100 лет

кв.: 100 выд: 11

Ступени толщины, см	Количество деревьев по категориям состояния, шт.															Всего деревьев по ступеням толщины		
	I	II	III	IV		V		VI			ветровал, бурелом			аварийные деревья			шт.	в т.ч. подлежат рубке, %
				НЗ	З	НЗ	З	НЗ	З	О	НЗ	З	О	НЗ	З	О		
1	2	3	4	5	6	7	8	9	10	11	12	13	14	15	16	17	18	19
8		3	2														5	0
12	37	34	41			23											135	17
16	266	246	227			46											785	6
20	189	191	191			47											618	8
24	161	250	172			36											619	6
28	116	140	115														371	0
32	5	7	5														17	0
36																		
40																		
44																		
48																		
52																		
Итого, %	30	34	30			6											2550	6

Примечание: НЗ - незаселенное, З - заселенное, О - отработанное вредителями.

ВРЕМЕННАЯ ПРОБНАЯ ПЛОЩАДЬ № 1

Субъект Российской Федерации: Республика Бурятия

Лесничество (лесопарк): Иволгинское

Квартал: 100 Выдел: 15 Площадь: 4.2 га

Номер очага: - Размер пробной площади: 0.3 га

Таксационная характеристика:

Тип леса: БР

Состав: 3 К ; 7 Б ; ; ; ;

Возраст: 20 ; 20 ; ; ; ;

Бонитет: 4 Полнота: 0.6 Запас на га, м3: 20 Возобновление: естественное

Время и причина ослабления насаждения: Устойчивый низовой пожар 4-10 летней давности средней интенсивности

Тип очага: эпизодический, хронический (подчеркнуть)

Фаза развития очага: начальная, нарастания численности,

собственно вспышка, кризис (подчеркнуть)

Состояние насаждения, намечаемые мероприятия:

насаждение (ослабленное) Кнас = 2.24

рекомендуется проведение: Уборка неликвидной древесины

(УНД)

Исполнитель работ по проведению лесопатологических обследований:

ФИО: Рабданов Б.Э.

Подпись:



Дата составления документа:

Телефон:

8(3012)37-90-65

ВЕДОМОСТЬ ПЕРЕЧЕТА ДЕРЕВЬЕВ

Порода: К - 20 лет

кв.: 100 выд: 15

Ступени толщины, см	Количество деревьев по категориям состояния, шт.															Всего деревьев по ступеням толщины		
	I	II	III	IV		V		VI			ветровал, бурелом			аварийные деревья			шт.	в т.ч. подлежат рубке, %
				НЗ	З	НЗ	З	НЗ	З	О	НЗ	З	О	НЗ	З	О		
1	2	3	4	5	6	7	8	9	10	11	12	13	14	15	16	17	18	19
8	12	18	25			3											58	5
12	22	26	24			2											74	3
16						1											1	100
20																		
24																		
28																		
32																		
36																		
40																		
44																		
48																		
52																		
Итого, %	25	33	37			5											133	5

Примечание: НЗ - незаселенное, З - заселенное, О - отработанное вредителями.

Порода: Б - 20 лет

кв.: 100 выд: 15

Ступени толщины, см	Количество деревьев по категориям состояния, шт.															Всего деревьев по ступеням толщины		
	I	II	III	IV		V		VI			ветровал, бурелом			аварийные деревья			шт.	в т.ч. подлежат рубке, %
				НЗ	З	НЗ	З	НЗ	З	О	НЗ	З	О	НЗ	З	О		
1	2	3	4	5	6	7	8	9	10	11	12	13	14	15	16	17	18	19
8	29	32	43			9											113	
12	22	26	29			3											80	
16																		
20																		
24																		
28																		
32																		
36																		
40																		
44																		
48																		
52																		
Итого, %	27	30	37			6											193	6

Примечание: НЗ - незаселенное, З - заселенное, О - отработанное вредителями.

ВРЕМЕННАЯ ПРОБНАЯ ПЛОЩАДЬ № 1

Субъект Российской Федерации: Республика Бурятия

Лесничество (лесопарк): Иволгинское

Квартал: 100 Выдел: 18 Площадь: 2,3 га

Номер очага: - Размер пробной площади: 2,3 га

Таксационная характеристика:

Тип леса: БР

Состав: 4 К ; 1 П ; 5 Б ; ; ;

Возраст: 25 ; 25 ; 25 ; ; ;

Бонитет: 4 Полнота: 0,7 Запас на га, м3: 30 Возобновление: естественное

Время и причина ослабления насаждения: Устойчивый низовой пожар 4-10 летней давности средней интенсивности

Тип очага: эпизодический, хронический (подчеркнуть)

Фаза развития очага: начальная, нарастания численности, собственно вспышка, кризис (подчеркнуть)

Состояние насаждения, намечаемые мероприятия: насаждение (ослабленное) Кнас = 2,14

рекомендуется проведение: Уборка неликвидной древесины
(УНД)

Исполнитель работ по проведению лесопатологических обследований:

ФИО: Рабданов Б.Э.

Подпись:



Дата составления документа:

Телефон:

8(3012)37-90-65

ВЕДОМОСТЬ ПЕРЕЧЕТА ДЕРЕВЬЕВ

Порода: К - 25 лет

кв.: 100 выд: 18

Ступени толщины, см	Количество деревьев по категориям состояния, шт.															Всего деревьев по ступеням толщины		
	I	II	III	IV		V		VI			ветровал, бурелом			аварийные деревья			шт.	в т.ч. подлежат рубке, %
				НЗ	З	НЗ	З	НЗ	З	О	НЗ	З	О	НЗ	З	О		
2	3	4	5	6	7	8	9	10	11	12	13	14	15	16	17	18	19	
8	119	184	146			26											475	5
12	123	128	116			19											386	5
16	25	24	27			3											79	4
20																		
24																		
28																		
32																		
36																		
40																		
44																		
48																		
52																		
Итого, %	28	36	31			5											940	5

Примечание: НЗ - незаселенное, З - заселенное, О - отработанное вредителями.

Порода: П - 25 лет

кв.: 100 выд: 18

Ступени толщины, см	Количество деревьев по категориям состояния, шт.															Всего деревьев по ступеням толщины		
	I	II	III	IV		V		VI			ветровал, бурелом			аварийные деревья			шт.	в т.ч. подлежат рубке, %
				НЗ	З	НЗ	З	НЗ	З	О	НЗ	З	О	НЗ	З	О		
2	3	4	5	6	7	8	9	10	11	12	13	14	15	16	17	18	19	
8	70	77	69			15											231	6
12	64	85	98			16											263	6
16	74	66	72			9											221	4
20																		
24																		
28																		
32																		
36																		
40																		
44																		
48																		
52																		
Итого, %	29,1	32	33			6											715	6

Примечание: НЗ - незаселенное, З - заселенное, О - отработанное вредителями.

Порода: Б - 25 лет

кв.: 100 выд: 18

Ступени толщины, см	Количество деревьев по категориям состояния, шт.															Всего деревьев по ступеням толщины		
	I	II	III	IV		V		VI			ветровал, бурелом			аварийные деревья			шт.	в т.ч. подлежат рубке, %
				НЗ	З	НЗ	З	НЗ	З	О	НЗ	З	О	НЗ	З	О		
1	2	3	4	5	6	7	8	9	10	11	12	13	14	15	16	17	18	19
8	46	87	99			25											257	10
12	116	124	106			22											368	6
16	87	77	65			8											237	3
20																		
24																		
28																		
32																		
36																		
40																		
44																		
Итого, %	28,9	33	31			7											862	7

Примечание: НЗ - незаселенное, З - заселенное, О - отработанное вредителями.

ВРЕМЕННАЯ ПРОБНАЯ ПЛОЩАДЬ № 1

Субъект Российской Федерации: Республика Бурятия

Лесничество (лесопарк): Иволгинское

Квартал: 101 Выдел: 7 Площадь: 3,7 га

Номер очага: - Размер пробной площади: 0,3 га

Таксационная характеристика:

Тип леса: БР

Состав: 10 К ; ; ; ; ;

Возраст: 100 ; ; ; ; ;

Бонитет: 4 Полнота: 0,6 Запас на га, м³: 330 Возобновление: естественное

Время и причина ослабления насаждения: Устойчивый низовой пожар 4-10 летней давности средней интенсивности

Тип очага: эпизодический, хронический (подчеркнуть)

Фаза развития очага: начальная, нарастания численности, собственно вспышка, кризис (подчеркнуть)

Состояние насаждения, намечаемые мероприятия: насаждение (ослабленное) Кнас = 1,87

рекомендуется проведение: Уборка неликвидной древесины
(УНД)

Исполнитель работ по проведению лесопатологических обследований:

ФИО: Рабданов Б.Э.

Подпись:



Дата составления документа:

Телефон:

8(3012)37-90-65

ВЕДОМОСТЬ ПЕРЕЧЕТА ДЕРЕВЬЕВ

Порода: К - 100 лет

кв.: 101 вид: 7

Ступени толщины, см	Количество деревьев по категориям состояния, шт.															Всего деревьев по ступеням толщины		
	I	II	III	IV		V		VI			ветровал, бурелом			аварийные деревья			шт.	в т.ч. подлежат рубке, %
				НЗ	З	НЗ	З	НЗ	З	О	НЗ	З	О	НЗ	З	О		
2	3	4	5	6	7	8	9	10	11	12	13	14	15	16	17	18	19	
8	12	15	18			6											51	12
12	26	37	27			5											95	5
16	15	8	7			8											38	21
20	26	31	8			12											77	16
24	26	14	18														58	0
28	20	27															47	0
32	8	2															10	0
36																		
40																		
44																		
48																		
52																		
Итого, %	35	36	21			8											376	8

Примечание: НЗ - незаселенное, З - заселенное, О - отработанное вредителями.

ВРЕМЕННАЯ ПРОБНАЯ ПЛОЩАДЬ № 1

Субъект Российской Федерации: Республика Бурятия

Лесничество (лесопарк): Иволгинское

Квартал: 101 Выдел: 9 Площадь: 3,0 га

Номер очага: - Размер пробной площади: 3,0 га

Таксационная характеристика:

Тип леса: БР

Состав: 6 К ; 4 Б ; ; ; ; ;

Возраст: 20 ; 20 ; ; ; ; ;

Бонитет: 4 Полнота: 0,7 Запас на га, м3: 20 Возобновление: естественное

Время и причина ослабления насаждения: Устойчивый низовой пожар 4-10 летней давности средней интенсивности

Тип очага: эпизодический, хронический (подчеркнуть)

Фаза развития очага: начальная, нарастания численности, собственно вспышка, кризис (подчеркнуть)

Состояние насаждения, намечаемые мероприятия: насаждение (ослабленное) Кнас = 2,12

рекомендуется проведение: Уборка неликвидной древесины (УНД)

Исполнитель работ по проведению лесопатологических обследований:

ФИО: Рабданов Б.Э.

Подпись:



Дата составления документа:

Телефон:

8(3012)37-90-65

ВЕДОМОСТЬ ПЕРЕЧЕТА ДЕРЕВЬЕВ

Порода: К - 20 лет

кв.: 101 вид: 9

Ступени толщины, см	Количество деревьев по категориям состояния, шт.																Всего деревьев по ступеням толщины	
	I	II	III	IV		V		VI			ветровал, бурелом			аварийные деревья			шт.	в т.ч. подлежат рубке, %
				НЗ	З	НЗ	З	НЗ	З	О	НЗ	З	О	НЗ	З	О		
1	2	3	4	5	6	7	8	9	10	11	12	13	14	15	16	17	18	19
8	207	174	257			25											663	4
12	153	127	136			20											436	5
16	55	44	27			7											133	5
20																		
24																		
28																		
32																		
36																		
40																		
44																		
48																		
52																		
Итого, %	34	28	34			4											1232	4

Примечание: НЗ - незаселенное, З - заселенное, О - отработанное вредителями.

Порода: Б - 20 лет

кв.: 101 вид: 9

Ступени толщины, см	Количество деревьев по категориям состояния, шт.																Всего деревьев по ступеням толщины	
	I	II	III	IV		V		VI			ветровал, бурелом			аварийные деревья			шт.	в т.ч. подлежат рубке, %
				НЗ	З	НЗ	З	НЗ	З	О	НЗ	З	О	НЗ	З	О		
1	2	3	4	5	6	7	8	9	10	11	12	13	14	15	16	17	18	19
8	80	87	103			38											308	12
12	154	185	178			21											538	4
16	87	76	92			12											267	4
20																		
24																		
28																		
32																		
36																		
40																		
44																		
48																		
52																		
Итого, %	29	31	34			6											1113	6

Примечание: НЗ - незаселенное, З - заселенное, О - отработанное вредителями.

ВРЕМЕННАЯ ПРОБНАЯ ПЛОЩАДЬ № 1

Субъект Российской Федерации: Республика Бурятия

Лесничество (лесопарк): Иволгинское

Квартал: 101 Выдел: 10 Площадь: 2,1 га

Номер очага: - Размер пробной площади: 2,1 га

Таксационная характеристика:

Тип леса: БР

Состав: 3 К ; 7 Б ; ; ; ; ;

Возраст: 20 ; 20 ; ; ; ; ;

Бонитет: 4 Полнота: 0,6 Запас на га, м3: 20 Возобновление: естественное

Время и причина ослабления насаждения: Устойчивый низовой пожар 4-10 летней давности средней интенсивности

Тип очага: эпизодический, хронический (подчеркнуть)

Фаза развития очага: начальная, нарастания численности, собственно вспышка, кризис (подчеркнуть)

Состояние насаждения, намечаемые мероприятия: насаждение (ослабленное) Кнас = 2,15

рекомендуется проведение: Уборка неликвидной древесины (УНД)

Исполнитель работ по проведению лесопатологических обследований:

ФИО: Рабданов Б.Э.

Подпись:



Дата составления документа:

Телефон:

8(3012)37-90-65

ВЕДОМОСТЬ ПЕРЕЧЕТА ДЕРЕВЬЕВ

Порода: К - 20 лет

кв.: 101 вид: 10

Ступени толщины, см	Количество деревьев по категориям состояния, шт.																Всего деревьев по ступеням толщины	
	I	II	III	IV		V		VI			ветровал, бурелом			аварийные деревья			шт.	в т.ч. подлежат рубке, %
				НЗ	З	НЗ	З	НЗ	З	О	НЗ	З	О	НЗ	З	О		
1	2	3	4	5	6	7	8	9	10	11	12	13	14	15	16	17	18	19
8	119	184	146			22											471	5
12	123	97	116			17											353	5
16	25	24	27			3											79	4
20																		
24																		
28																		
32																		
36																		
40																		
44																		
48																		
52																		
Итого, %	29	34	32			5											903	5

Примечание: НЗ - незаселенное, З - заселенное, О - отработанное вредителями.

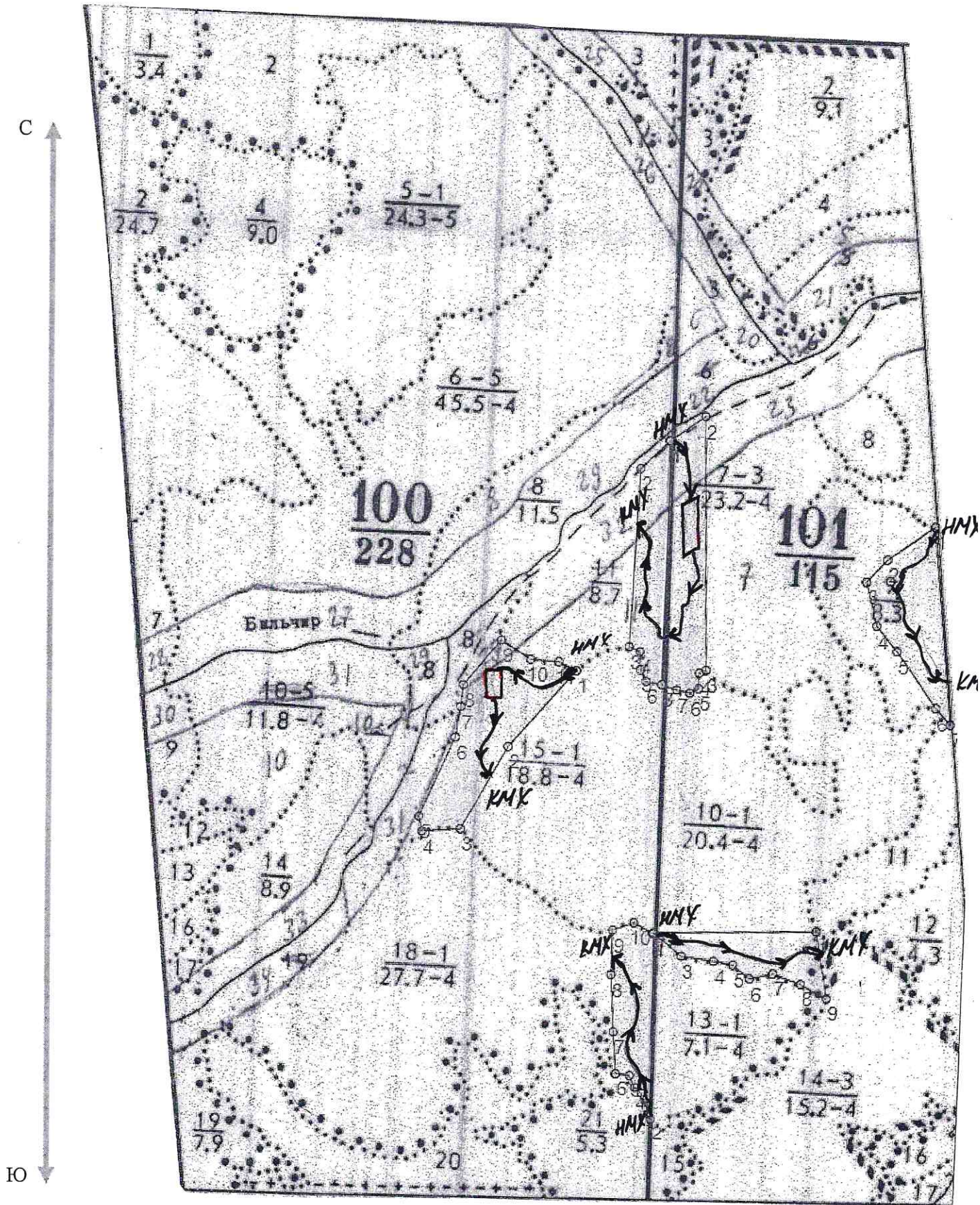
Порода: Б - 20 лет

кв.: 101 вид: 10

Ступени толщины, см	Количество деревьев по категориям состояния, шт.																Всего деревьев по ступеням толщины	
	I	II	III	IV		V		VI			ветровал, бурелом			аварийные деревья			шт.	в т.ч. подлежат рубке, %
				НЗ	З	НЗ	З	НЗ	З	О	НЗ	З	О	НЗ	З	О		
1	2	3	4	5	6	7	8	9	10	11	12	13	14	15	16	17	18	19
8	50	67	69			15											201	7
12	84	65	78			16											243	7
16	74	46	72			9											201	4
20																		
24																		
28																		
32																		
36																		
40																		
44																		
48																		
52																		
Итого, %	32	28	34			6											645	6

Примечание: НЗ - незаселенное, З - заселенное, О - отработанное вредителями.





Абрис участка



Номер выдела	Ленты (круговой площадки) перечёта				
	№ ленты (площадки)	длина, м	Ширина, м	радиус, м	площадь, га
11	сплошной	-	-	-	2,5
15	1	300	10	-	0,3
18	сплошной	-	-	-	2,3
7	1	300	10	-	0,3
9	сплошной	-	-	-	3,0
10	сплошной	-	-	-	2,1

Номера точек	Координаты	Румбы линий	Длина, м
1	51°46.14.820 106°53.4.488	-	-
2	51°46.13.810/ 106°53.4.129	-	-
3	51°46.14.847 106°53.4.538	-	-
4	51°46.14.691 106°53.4.239	-	-
5	51°46.14.738 106°53.4.240	-	-
6	51°46.14.709 106°53.4.241	-	-

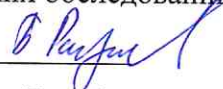
Условные обозначения:

	пробная площадь
	маршрутный ход
НМХ	начало маршрута
КМХ	конец маршрута
	обследованная S
	рекомендованная S

Исполнитель работ по проведению лесопатологических обследований:

ФИО Рабданов Б.Э.

Подпись



Дата составления документа

16.10.2017г.

Телефон 8 (3014)96-5-47

1
34

МИНИСТЕРСТВО ЛЕСНОГО ХОЗЯЙСТВА РЕСПУБЛИКИ БЕЛАРУСЬ
БЕЛОРУССКОЕ ГОСУДАРСТВЕННОЕ ЛЕСОУСТРОЙСТВЕННОЕ ПРОИЗВОДИТЕЛЬНОЕ ОБЪЕДИНЕНИЕ

ТАКСАЦИОННОЕ ОПИСАНИЕ
ПО КАТЕГОРИИ ЛЕСНОСТИ
ДЕСЛИНСКОГО ЛЕСОУ

Класс II
№ 85 - 170

Г. Минск, 1988 год

№ п/п	СМР	В	К	Л	С	П	Т	У	Итого	ГЛ. ПОЛ			
1	ПОДЛЕСОК: СЛХ, РЕЖИВ	1	17	6	19	10	30	5	2	4	37	120	ИСКЛ. РАЧУ. ГЛ. ПОЛ
2	ПОДЛЕСОК: МГО-ВОСТОЧНЫЙ	1	17	6	19	10	30	5	2	4	37	55	ИСКЛ. РАЧУ. ГЛ. ПОЛ
3	ПОДЛЕСОК: СЛХ, РЕЖИВ	1	10	10	10	10	10	10	10	10	10	766	ИСКЛ. РАЧУ. ГЛ. ПОЛ
4	ПОДЛЕСОК: СЛХ, РЕЖИВ	1	10	10	10	10	10	10	10	10	10	4	ИСКЛ. РАЧУ. ГЛ. ПОЛ
5	ПОДЛЕСОК: СЛХ, РЕЖИВ	1	10	10	10	10	10	10	10	10	10	4	ИСКЛ. РАЧУ. ГЛ. ПОЛ
6	ПОДЛЕСОК: СЛХ, РЕЖИВ	1	10	10	10	10	10	10	10	10	10	4	ИСКЛ. РАЧУ. ГЛ. ПОЛ
7	ПОДЛЕСОК: СЛХ, РЕЖИВ	1	10	10	10	10	10	10	10	10	10	4	ИСКЛ. РАЧУ. ГЛ. ПОЛ
8	ПОДЛЕСОК: СЛХ, РЕЖИВ	1	10	10	10	10	10	10	10	10	10	4	ИСКЛ. РАЧУ. ГЛ. ПОЛ
9	ПОДЛЕСОК: СЛХ, РЕЖИВ	1	10	10	10	10	10	10	10	10	10	4	ИСКЛ. РАЧУ. ГЛ. ПОЛ
10	ПОДЛЕСОК: СЛХ, РЕЖИВ	1	10	10	10	10	10	10	10	10	10	4	ИСКЛ. РАЧУ. ГЛ. ПОЛ
11	ПОДЛЕСОК: СЛХ, РЕЖИВ	1	10	10	10	10	10	10	10	10	10	4	ИСКЛ. РАЧУ. ГЛ. ПОЛ
12	ПОДЛЕСОК: СЛХ, РЕЖИВ	1	10	10	10	10	10	10	10	10	10	4	ИСКЛ. РАЧУ. ГЛ. ПОЛ
13	ПОДЛЕСОК: СЛХ, РЕЖИВ	1	10	10	10	10	10	10	10	10	10	4	ИСКЛ. РАЧУ. ГЛ. ПОЛ
14	ПОДЛЕСОК: СЛХ, РЕЖИВ	1	10	10	10	10	10	10	10	10	10	4	ИСКЛ. РАЧУ. ГЛ. ПОЛ
15	ПОДЛЕСОК: СЛХ, РЕЖИВ	1	10	10	10	10	10	10	10	10	10	4	ИСКЛ. РАЧУ. ГЛ. ПОЛ
16	ПОДЛЕСОК: СЛХ, РЕЖИВ	1	10	10	10	10	10	10	10	10	10	4	ИСКЛ. РАЧУ. ГЛ. ПОЛ
17	ПОДЛЕСОК: СЛХ, РЕЖИВ	1	10	10	10	10	10	10	10	10	10	4	ИСКЛ. РАЧУ. ГЛ. ПОЛ

Итого по категории леса: 1276 61

Итого по лесу: 1276 61

Итого по категории леса: 1276 61

1	1.0	1800400	ХОЗЯЙСТВЕННАЯ КАТЕГОРИЯ: УИ-КИ НА КРУТЫХ ОКЛОНАХ ПОДРОСТ: 15К ПОДЛЕСОК: СЛХ, СКОП: СЕВЕРО-ВОСТОЧНЫЙ, 25 ГРАДУСОВ	1 17 0 70 17 16 7 3 4 541	9 21 36 35 3	ИСКЛ. РАСЧ. ГЛ. ПОР
2	3.1	602500000	ХОЗЯЙСТВЕННАЯ КАТЕГОРИЯ: ЭКОЛОГАТ, ЛЕСА ПРОМ, ПОТР. ПОДРОСТ: 15К ПОДЛЕСОК: СЛХ, СКОП: СЕВЕРО-ВОСТОЧНЫЙ, 25 ГРАДУСОВ	1 16 0 65 16 16 5 2 4 000	7 19 56 34	ИСКЛ. РАСЧ. ГЛ. ПОР
3	5.0	602500000	ХОЗЯЙСТВЕННАЯ КАТЕГОРИЯ: ЭКОЛОГАТ, ЛЕСА ПРОМ, ПОТР. ПОДРОСТ: 15К ПОДЛЕСОК: СЛХ, СКОП: СЕВЕРО-ВОСТОЧНЫЙ, 25 ГРАДУСОВ	1 17 0 60 16 22 6 3 4 000	6 17 85 51 1	ИСКЛ. РАСЧ. ГЛ. ПОР
4	6.7	600400000	ХОЗЯЙСТВЕННАЯ КАТЕГОРИЯ: ЭКОЛОГАТ, ЛЕСА ПРОМ, ПОТР. ПОДРОСТ: 50 20 ПОДЛЕСОК: СЛХ, СКОП: СЕВЕРО-ВОСТОЧНЫЙ, 25 ГРАДУСОВ	1 17 0 120 18 26 6 3 4 000	8 18 121 73 3	ИСКЛ. РАСЧ. ГЛ. ПОР
5	10.0	602500000	ХОЗЯЙСТВЕННАЯ КАТЕГОРИЯ: ЭКОЛОГАТ, ЛЕСА ПРОМ, ПОТР. ПОДРОСТ: 50 20 ПОДЛЕСОК: СЛХ, СКОП: СЕВЕРО-ВОСТОЧНЫЙ, 25 ГРАДУСОВ	1 16 7 65 16 10 5 2 4 000	7 16 194 116	ИСКЛ. РАСЧ. ГЛ. ПОР
6	10.0	604025000	ХОЗЯЙСТВЕННАЯ КАТЕГОРИЯ: ЭКОЛОГАТ, ЛЕСА ПРОМ, ПОТР. ПОДРОСТ: 50 20 ПОДЛЕСОК: СЛХ, СКОП: СЕВЕРО-ВОСТОЧНЫЙ, 25 ГРАДУСОВ	1 16 7 60 15 14 5 14 000	39 39	ИСКЛ. РАСЧ. ГЛ. ПОР
7	14.4	7001020	ХОЗЯЙСТВЕННАЯ КАТЕГОРИЯ: ЭКОЛОГАТ, ЛЕСА ПРОМ, ПОТР. ПОДРОСТ: 15К ПОДЛЕСОК: СЛХ, СКОП: СЕВЕРО-ВОСТОЧНЫЙ, 25 ГРАДУСОВ	1 10 0 90 19 10 9 4 4 543	9 25 360 252 3	ИСКЛ. РАСЧ. ГЛ. ПОР
8	3.3	7020016	ХОЗЯЙСТВЕННАЯ КАТЕГОРИЯ: ЭКОЛОГАТ, ЛЕСА ПРОМ, ПОТР. ПОДРОСТ: 15К ПОДЛЕСОК: СЛХ, СКОП: СЕВЕРО-ВОСТОЧНЫЙ, 25 ГРАДУСОВ	1 18 0 110 19 24 6 3 4 000	7 22 73 51 1	ИСКЛ. РАСЧ. ГЛ. ПОР
9	11.0	701010015	ХОЗЯЙСТВЕННАЯ КАТЕГОРИЯ: ЭКОЛОГАТ, ЛЕСА ПРОМ, ПОТР. ПОДРОСТ: 15К ПОДЛЕСОК: СЛХ, СКОП: СЕВЕРО-ВОСТОЧНЫЙ, 25 ГРАДУСОВ	1 1 0 90 17 20 5 2 4 000	8 23 207 180	ИСКЛ. РАСЧ. ГЛ. ПОР

ЛИСТОК СИГНАЛИЗАЦИИ

о выявлении повреждений насаждений насекомыми, болезнями
и другими неблагоприятными факторами

1. Место выявления повреждений:

Иволгинское лесничество, Калёновское участковое лесничество,

квартал 100, выдел 11- 8,0 га., выдел 15- 18,0 га., выдел -18 – 5,0 га., квартал
101 выдел 7 -20,0га, выдел – 9 – 8,0 га., выдел 10- 10,0 га. (пожар № 42 от
02.09. 2007 года),

(лесничество, участковое лесничество, квартал, выдел, другое)

2. Что обнаружено. Лежащие с вывернутым корнём деревья, остатки
макушечной части, до степени прекращения роста , без хвои.

(ветровал, бурелом, горельник, объедание, свежий сухостой, пожелтение хвои и листвы, наличие большого
количества вредных насекомых)

3. Повреждена древесная порода сосна, лиственница.

4. Примерная площадь повреждения 69,0 га

5. Сообщил участковый лесничий Суслов С.В.
(должность, Ф.И.О.)

6. Контактный телефон (адрес) 22-46-12

 подпись

Лесничий ОО и ОД Иволгинского лесничества



Денисенко В.Н.



МИНИСТЕРСТВО ПРИРОДНЫХ РЕСУРСОВ
И ЭКОЛОГИИ РОССИЙСКОЙ ФЕДЕРАЦИИ

РОСГИДРОМЕТ

БУРЯТСКИЙ ЦЕНТР ПО ГИДРОМЕТЕОРОЛОГИИ
И МОНИТОРИНГУ ОКРУЖАЮЩЕЙ СРЕДЫ -
ФИЛИАЛ ФЕДЕРАЛЬНОГО ГОСУДАРСТВЕННОГО
БЮДЖЕТНОГО УЧРЕЖДЕНИЯ «ЗАБАЙКАЛЬСКОЕ
УПРАВЛЕНИЕ ПО ГИДРОМЕТЕОРОЛОГИИ И
МОНИТОРИНГУ ОКРУЖАЮЩЕЙ СРЕДЫ»
(Бурятский ЦГМС – филиал ФГБУ «Забайкальское УГМС»)
670034 г. Улан-Удэ, ул. Пушкина, 2а
т. (3012) 441166, факс (3012) 462255
e-mail: asoiza@rambler.ru, burcgms@mail.ru
<http://burpogoda.ru>

Руководителю АУ РБ «Лесресурс»
автономного учреждения
Республики Бурятия «Лесресурс»
А.И. Молчанову

от 17.08.2017 № 6-17/1628
на _____

На запрос № 347 от 14 августа 2017 года Бурятский ЦГМС – филиал ФГБУ «Забайкальское УГМС» предоставляет метеорологическую информацию о количестве дней с максимальной скоростью ветра 15 м/с и более в период с января 2017 года по июль 2017 года:

- Баргузинский район: МС Баргузин - 5 дней, МС Усть- Баргузин- 13 дней;
- Кабанский район: МС Танхой – 2 дня, МС Бабушкин – 30 дней, МС Кабанск – 22 дня, МС Сухая - 10 дней;
- Прибайкальский район - МС Горячинск - 9 дней;
- Баунтовкий район: МС Багдарин – 16 дней, МС Романовка – 15 дней;
- Кижингинский район - МП Кижинга – 17 дней;
- Хоринский район - МС Хоринск – 20 дней;
- Окинский район - МС Орлик – 5 дней;
- Кяхтинский район - МС Кяхта – 18 дней;
- Заиграевский район - МС Новая Курба – 25 дней.
- г. Улан-Удэ – МС Улан-Удэ - 16 дней.

И.о. начальника Бурятского ЦГМС
- филиала ФГБУ «Забайкальское УГМС»



Г.А.Чугуевская