

УТВЕРЖДАЮ:

Должность: И.о. руководителя РАЛХ РБ

Ф.И.О Савиц Д.В. Баклашкин

Дата 17 октября 2017 г.

Акт
лесопатологического обследования № 582

лесных насаждений Кишинского лесничества (лесопарка)

Республики Бурятия (субъект РФ)

Способ лесопатологического обследования: 1. Визуальный

2. Инструментальный

Место проведения

Участковое лесничество	Урочище (дача)	Квартал (кварталы)	Выдел (выделы)	Площадь, га
Гремячинское		125	2	7,7
			6	3,9
			9	7,4
			16	17,5
			17	8,5

Лесопатологическое обследование проведено на общей площади 45,0 га.

2. Инструментальное обследование лесного участка

2.1. Фактическая таксационная характеристика лесного насаждения соответствует (не соответствует) (нужное подчеркнуть) таксационному описанию. Причины несоответствия:

Ведомость лесных участков с выявленными несоответствиями таксационным описаниям приведена в приложении 1 к Акту.

2.2. Состояние насаждений: **с нарушенной устойчивостью** **с утраченной устойчивостью**

причины повреждения: (код 865) Устойчивый низовой пожар 1-3 летней давности высокой интенсивности

В том числе:

заселено (отработано) стволовыми вредителями

Вид вредителя	Порода	Встречаемость (% заселённых деревьев)	Степень заселения лесного насаждения (слабая, средняя, сильная)

Повреждено огнём

Вид пожара	Порода	Состояние корневых лап		Состояние корневой шейки		Подсушивание луба	
		процент повреждённых огнём корней	процент деревьев с данным повреждением	ожог корневой шейки по окружности (1/4; 2/4; 3/4; более 3/4)	процент деревьев с данным повреждением	по окружности (1/4; 2/4; 3/4; более 3/4)	процент деревьев с данным повреждением
У. н. пож. 1-3 лет ВИ Код 865	С Л К П Ос			Более 3/4		Более 3/4	

Поражено болезнями

Вид болезни	Порода	Встречаемость (% поражённых деревьев)	Степень поражения лесного насаждения (слабая, средняя, сильная)
-	-	-	-

2.3. Кв.-125, выд.- 2:

Выборке подлежит 37% деревьев,

в том числе: **Сосна**

ослабленных % (причины назначения) _____

сильно ослабленных % (причины назначения) _____

усыхающих % (причины назначения) _____

свежего сухостоя 37%,

в том числе: свежего ветровала %

свежего бурелома %

старого ветровала %

в том числе: старого бурелома %

старого сухостоя ___ %
 аварийные деревья ___ %
 в том числе: **Лиственница**
 ослабленных ___ % (причины назначения) _____
 сильно ослабленных _____ % (причины назначения) _____
 усыхающих _____ % (причины назначения) _____
 свежего сухостоя ___ 33%,
 в том числе: свежего ветровала ___ %
 свежего бурелома _____ %
 старого ветровала _____ %
 в том числе: старого бурелома _____ %
 старого сухостоя ___ %
 аварийные деревья ___ %

Кв.-125, выд.- 6:

Выборке подлежит ___ 38% деревьев,
 в том числе: **Сосна**
 ослабленных ___ % (причины назначения) _____
 сильно ослабленных _____ % (причины назначения) _____
 усыхающих _____ % (причины назначения) _____
 свежего сухостоя ___ 38%,
 в том числе: свежего ветровала ___ %
 свежего бурелома _____ %
 старого ветровала _____ %
 в том числе: старого бурелома _____ %
 старого сухостоя ___ %
 аварийные деревья ___ %
 в том числе: **Лиственница**
 ослабленных ___ % (причины назначения) _____
 сильно ослабленных _____ % (причины назначения) _____
 усыхающих _____ % (причины назначения) _____
 свежего сухостоя ___ 33%,
 в том числе: свежего ветровала ___ %
 свежего бурелома _____ %
 старого ветровала _____ %
 в том числе: старого бурелома _____ %
 старого сухостоя ___ %
 аварийные деревья ___ %

Кв.-125, выд.- 9:

Выборке подлежит ___ 42% деревьев,
 в том числе: **Сосна**
 ослабленных ___ % (причины назначения) _____
 сильно ослабленных _____ % (причины назначения) _____
 усыхающих _____ % (причины назначения) _____
 свежего сухостоя ___ 42%,
 в том числе: свежего ветровала ___ %
 свежего бурелома _____ %
 старого ветровала _____ %
 в том числе: старого бурелома _____ %
 старого сухостоя ___ %
 аварийные деревья ___ %
 в том числе: **Лиственница**
 ослабленных ___ % (причины назначения) _____
 сильно ослабленных _____ % (причины назначения) _____

усыхающих ____ % (причины назначения) _____
 свежего сухостоя ____ 43%,
 в том числе: свежего ветровала ____ %
 свежего бурелома ____ %
 старого ветровала ____ %
 в том числе: старого бурелома ____ %
 старого сухостоя ____ %
 аварийные деревья ____ %

Кв.-125, выд.- 16:

Выборке подлежит ____ 40% деревьев,
 в том числе: **Сосна**
 ослабленных ____ % (причины назначения) _____
 сильно ослабленных ____ % (причины назначения) _____
 усыхающих ____ % (причины назначения) _____
 свежего сухостоя ____ 40%,
 в том числе: свежего ветровала ____ %
 свежего бурелома ____ %
 старого ветровала ____ %
 в том числе: старого бурелома ____ %
 старого сухостоя ____ %
 аварийные деревья ____ %

Кв.-125, выд.- 17:

Выборке подлежит ____ 41% деревьев,
 в том числе: **Сосна**
 ослабленных ____ % (причины назначения) _____
 сильно ослабленных ____ % (причины назначения) _____
 усыхающих ____ % (причины назначения) _____
 свежего сухостоя ____ 40%,
 в том числе: свежего ветровала ____ %
 свежего бурелома ____ %
 старого ветровала ____ %
 в том числе: старого бурелома ____ %
 старого сухостоя ____ %
 аварийные деревья ____ %
 в том числе: **Лиственница**
 ослабленных ____ % (причины назначения) _____
 сильно ослабленных ____ % (причины назначения) _____
 усыхающих ____ % (причины назначения) _____
 свежего сухостоя ____ 44%,
 в том числе: свежего ветровала ____ %
 свежего бурелома ____ %
 старого ветровала ____ %
 в том числе: старого бурелома ____ %
 старого сухостоя ____ %
 аварийные деревья ____ %
 в том числе: **Кедр**
 ослабленных ____ % (причины назначения) _____
 сильно ослабленных ____ % (причины назначения) _____
 усыхающих ____ % (причины назначения) _____
 свежего сухостоя ____ 42%,
 в том числе: свежего ветровала ____ %
 свежего бурелома ____ %
 старого ветровала ____ %
 в том числе: старого бурелома ____ %

старого сухостоя ___%
аварийные деревья ___%
в том числе: **Пихта**
ослабленных ___% (причины назначения) _____
сильно ослабленных ___% (причины назначения) _____
усыхающих ___% (причины назначения) _____
свежего сухостоя ___40%,
в том числе: свежего ветровала ___%
свежего бурелома ___%
старого ветровала ___%
в том числе: старого бурелома ___%
старого сухостоя ___%
аварийные деревья ___%
в том числе: **Осина**
ослабленных ___% (причины назначения) _____
сильно ослабленных ___% (причины назначения) _____
усыхающих ___% (причины назначения) _____
свежего сухостоя ___40%,
в том числе: свежего ветровала ___%
свежего бурелома ___%
старого ветровала ___%
в том числе: старого бурелома ___%
старого сухостоя ___%
аварийные деревья ___%

2.4. Полнота лесного насаждения после уборки деревьев, подлежащих рубке, составит: в выд. 2- 0,32; 6 - 0,31; 9-0,35; 16-0,48; 17-0,36.

Критическая полнота для данной категории лесных насаждений составляет – 0,3

ЗАКЛЮЧЕНИЕ

С целью предотвращения негативных процессов или снижения ущерба от их воздействия назначено:

Участковое лесничество	Уроцище (дача)	Квартал	Выдел	Площадь, выдела, га	Вид мероприятия	Площадь, мероприятия, га	Порода	Запас на выдел, кбм	Крайние сроки проведения
Гремячинское		125	2	29,0	Выборочная санитарная рубка	7,7	Сосна Лиственница	538 53	2017
			6	18,0		3,9	Сосна Лиственница	293 30	
			9	7,5		7,4	Сосна Лиственница	683 76	
			16	18,0		17,5	Сосна	2450	
			17	16,0		8,5	Сосна Лиственница Кедр Пихта Осина	245 90 86 171 245	

В результате воздействия лесного пожара Акт о лесном пожаре №17 от 12.09.2015 г. возникшего от грозового разряда, насаждение повреждено устойчивым низовым пожаром 1-3 летней давности высокой интенсивности (Код 865). В ходе лесопатологического обследования установлено: ожог стволов (камбий поврежден >3/4 окружности ствола) код 326, ожег корневой шейки >3/4 окружности, 1-3 лет, код 314. Средняя категория состояния насаждения – 3,7 (сильно ослабленное).

Постановление Правительства Республики Бурятия от 14 марта 2002 г. N 75 "О продлении срока действия Государственного природного биологического заказника регионального значения "Прибайкальский" Прибайкальского района и организации его охранной зоны":

«3.8. Запрещается проведение всех видов рубок и трелевка, частичная переработка и вывоз из леса древесины в период с 15 апреля по 1 августа (период отела и гнездования) на всей территории Заказника, за исключением случаев проведения мероприятий по ликвидации последствий чрезвычайных ситуаций, вызванных лесными пожарами, в лесах, погибших от лесных пожаров.

3.9. На территории Заказника выделены особо значимые участки леса с особым режимом лесопользования (Кикинское лесничество):

Наименование особо значимого участка	Гремячинское уч. лесн-во, квартал	Верхне-Итанцинское уч. лесн-во, квартал	Режим
Основные места отела диких копытных животных	282 - 287, 139, 140, 146 - 148		Допускается проведение только санитарно-оздоровительных мероприятий
Глухариный ток	289, 145, 32, 115	111, 18, 9	В радиусе 300 м вокруг тока допускается проведение только санитарно-оздоровительных мероприятий
Места концентрации диких копытных в зимний период (изюбр, косуля, лось)	138 - 141, 109 - 115, 374, 348, 322, 323, 260, 261, 199, 86, 87, 132, 133	73 - 82, 112, 113	Исключаются проведение всех рубок, трелевка, частичная переработка и вывоз из леса древесины с 15 ноября по 28 февраля
Места гона изюбра, лося	282 - 287, 139, 140, 146 - 148	42, 43, 48, 63 - 65, 73, 74, 80 - 82, 112, 113	Исключаются проведение всех рубок, трелевка, частичная переработка и вывоз из леса древесины с 1 сентября по 15 октября

»

Ведомость перечета деревьев назначенных в рубку и абрис лесного участка прилагаются (приложение 2 и 3 к Акту)

Меры по обеспечению возобновления: естественное возобновление

Мероприятия, необходимые для предупреждения повреждения или поражения смежных насаждений: в прилегающих насаждениях необходимо проводить надзор за вредителями и болезнями, с целью своевременного обнаружения очагов и проведения необходимых лесозащитных мероприятий.


Сведения для расчёта понижающего коэффициента стоимости древесины:

год образования старого сухостоя _____;

основная причина повреждения древесины (код 865) Устойчивый низовой пожар 1-3 летней давности высокой интенсивности

Дата проведения обследований 04.08.2017 г

Исполнитель работ по проведению лесопатологических обследований:

ФИО Гуров П.Н. Подпись 

Ведомость перечета деревьев назначенных в рубку

ВРЕМЕННАЯ ПРОБНАЯ ПЛОЩАДЬ № 1

Субъект Российской Федерации: Республика Бурятия

Лесничество: Кикинское

Участковое лесничество:

Гремячинское

Квартал: 125 Выдел: 2 Площадь выдела: 29,0 Площадь мероприят.: 7,7 га

Номер очага: _____ Размер пробной площади: 0,60 га

Таксационная характеристика:

Тип леса: РТ

Состав: 9 С ; 1 Л ; ; ;

Возраст: 190 ; 190 ; ; ;

Бонитет: 3 Полнота: 0,5 Запас на га, м3: 210 Возобновление: Естественное

Время и причина ослабления насаждения:

Устойчивый низовой пожар 1-3 летней давности высокой интенсивности
код 865

Тип очага: эпизодический, хронический (подчеркнуть)

Фаза развития очага: начальная, нарастания численности, собственно вспышка, кризис (подчеркнуть)

Состояние насаждения, намечаемые мероприятия: насаждение (усыхающее) Кнас = 3,73

рекомендуется проведение санитарную рубку выборочную

Исполнитель работ по проведению лесопатологических обследований;

ФИО Гуров П.Н.

Подпись



Дата: 28 сентября 2017

Телефон:

8(3012) 379065

ВЕДОМОСТЬ ПЕРЕЧЕТА ДЕРЕВЬЕВ

Порода: С

Кв.125, выд.2

Ступени толщины см	Количество деревьев по категориям состояния, шт.																Всего деревьев по ступеням толщины		
	I	II	III	IV		V		VI			ветровал, бурелом			аварийные деревья			шт.	в т.ч. подле жат рубке, %	
				НЗ	З	НЗ	З	НЗ	З	О	НЗ	З	О	НЗ	З	О			
1	2	3	4	5	6	7	8	9	10	11	12	13	14	15	16	17	18	19	
32																			
36			65			38												103	37
40																			
Итого, %			63			37												103	37

Порода: Л

Ступени толщины см	Количество деревьев по категориям состояния, шт.																Всего деревьев по ступеням толщины		
	I	II	III	IV		V		VI			ветровал, бурелом			аварийные деревья			шт.	в т.ч. подле жат рубке, %	
				НЗ	З	НЗ	З	НЗ	З	О	НЗ	З	О	НЗ	З	О			
1	2	3	4	5	6	7	8	9	10	11	12	13	14	15	16	17	18	19	
32																			
36			8			4												12	33
40																			
Итого, %			67			33												12	33

Примечание: НЗ - незаселенное, З - заселенное, О - отработанное вредителями.

Ведомость перечета деревьев назначенных в рубку

ВРЕМЕННАЯ ПРОБНАЯ ПЛОЩАДЬ № 1

Субъект Российской Федерации: Республика Бурятия

Лесничество: Кикинское

Участковое лесничество: Гремячинское

Квартал: 125 Выдел: 6 Площадь выдела: 18,0 Площадь мероприят.: 3,9 га

Номер очага: _____ Размер пробной площади: 0,30 га

Таксационная характеристика:

Тип леса: БРРТ

Состав: 9 С ; 1 Л ; ; ;

Возраст: 190 ; 190 ; ; ;

Бонитет: 3 Полнота: 0,5 Запас на га, м3: 220 Возобновление: Естественное

Время и причина ослабления насаждения:

Устойчивый низовой пожар 1-3 летней давности высокой интенсивности код 865

Тип очага: эпизодический, хронический (подчеркнуть)

Фаза развития очага: начальная, нарастания численности, собственно вспышка, кризис (подчеркнуть)

Состояние насаждения, намечаемые мероприятия: насаждение (усыхающее) Кнас = 3,76
рекомендуется проведение санитарную рубку выборочн.

Исполнитель работ по проведению лесопатологических обследований:

ФИО Гуров П.Н. Подпись 

Дата: 28 сентября 2017 Телефон: 8(3012) 379065

ВЕДОМОСТЬ ПЕРЕЧЕТА ДЕРЕВЬЕВ

Порода: С

Кв.125, выд.6

Ступени толщины см	Количество деревьев по категориям состояния, шт.																Всего деревьев по ступеням толщины	
	I	II	III	IV		V		VI			ветровал, бурелом			аварийные деревья			шт.	в т.ч. подле жат рубке, %
				НЗ	З	НЗ	З	НЗ	З	О	НЗ	З	О	НЗ	З	О		
1	2	3	4	5	6	7	8	9	10	11	12	13	14	15	16	17	18	19
32			2														2	
36			29			19											48	
40																		38
Итого, %			62			38											50	38

Порода: Л

Ступени толщины см	Количество деревьев по категориям состояния, шт.																Всего деревьев по ступеням толщины	
	I	II	III	IV		V		VI			ветровал, бурелом			аварийные деревья			шт.	в т.ч. подле жат рубке, %
				НЗ	З	НЗ	З	НЗ	З	О	НЗ	З	О	НЗ	З	О		
1	2	3	4	5	6	7	8	9	10	11	12	13	14	15	16	17	18	19
32			1														1	
36			3			2											5	40
40																		
Итого, %			67			33											6	33

Примечание: НЗ - незаселенное, З - заселенное, О - отработанное вредителями.

Ведомость перечета деревьев назначенных в рубку

ВРЕМЕННАЯ ПРОБНАЯ ПЛОЩАДЬ № 1

Субъект Российской Федерации: Республика Бурятия

Лесничество: Кикинское

Участковое лесничество: Гремячинское

Квартал: 125 Выдел: 9 Площадь выдела: 7,5 Площадь мероприят.: 7,5 га

Номер очага: _____ Размер пробной площади: 0,60 га

Таксационная характеристика:

Тип леса: БРРТ

Состав: 9 С ; 1 Л ; ; ;

Возраст: 190 ; 190 ; ; ;

Бонитет: 3 Полнота: 0,6 Запас на га, м3: 250 Возобновление: Естественное

Время и причина ослабления насаждения:

Устойчивый низовой пожар 1-3 летней давности высокой интенсивности код 865

Тип очага: эпизодический, хронический (подчеркнуть)

Фаза развития очага: начальная, нарастания численности, собственно вспышка, кризис (подчеркнуть)

Состояние насаждения, намечаемые мероприятия: насаждение (усыхающее) Кнас = 3,82

рекомендуется проведение санитарную рубку выборочн.

Исполнитель работ по проведению лесопатологических обследований:

ФИО Гуров П.Н. Подпись 

Дата: 28 сентября 2017 Телефон: 8(3012) 379065

ВЕДОМОСТЬ ПЕРЕЧЕТА ДЕРЕВЬЕВ

Порода: С

Кв.125, выд.9

Ступени толщины см	Количество деревьев по категориям состояния, шт.																Всего деревьев по ступеням толщины	
	I	II	III	IV		V		VI			ветровал, бурелом			аварийные деревья			шт.	в т.ч. подле жат рубке, %
				НЗ	З	НЗ	З	НЗ	З	О	НЗ	З	О	НЗ	З	О		
1	2	3	4	5	6	7	8	9	10	11	12	13	14	15	16	17	18	19
28			22			25											47	53
32			70			42											112	38
36																		
Итого, %			58			42											159	42

Порода: Л

Ступени толщины см	Количество деревьев по категориям состояния, шт.																Всего деревьев по ступеням толщины	
	I	II	III	IV		V		VI			ветровал, бурелом			аварийные деревья			шт.	в т.ч. подле жат рубке, %
				НЗ	З	НЗ	З	НЗ	З	О	НЗ	З	О	НЗ	З	О		
1	2	3	4	5	6	7	8	9	10	11	12	13	14	15	16	17	18	19
32																		
36			6			6											12	50
40			2														2	
Итого, %			57			43											14	43

Примечание: НЗ - незаселенное, З - заселенное, О - отработанное вредителями.

Ведомость перечета деревьев назначенных в рубку

ВРЕМЕННАЯ ПРОБНАЯ ПЛОЩАДЬ № 1

Субъект Российской Федерации: Республика Бурятия

Лесничество: Кикинское

Участковое лесничество: Гремячинское

Квартал: 125 Выдел: 16 Площадь выдела: 18,0 Площадь мероприят.: 17,5 га

Номер очага: _____ Размер пробной площади: 1,40 га

Таксационная характеристика:

Тип леса: РБРТ

Состав: 10 С ; ; ; ; ;

Возраст: 170 ; ; ; ; ;

Бонитет: 3 Полнота: 0,8 Запас на га, м3: 350 Возобновление: Естественное

Время и причина ослабления насаждения:

Устойчивый низовой пожар 1-3 летней давности высокой интенсивности
код 865

Тип очага: эпизодический, хронический (подчеркнуть)

Фаза развития очага: начальная, нарастания численности, собственно вспышка, кризис (подчеркнуть)

Состояние насаждения, намечаемые мероприятия: насаждение (усыхающее) Кнас = 3,80

рекомендуется проведение санитарную рубку выборочную

Исполнитель работ по проведению лесопатологических обследований:

ФИО Гуров П.Н.

Подпись



Дата: 28 сентября 2017

Телефон: 8(3012) 379065

ВЕДОМОСТЬ ПЕРЕЧЕТА ДЕРЕВЬЕВ

Порода: К

Кв.7, выд.16

Ступени толщины см	Количество деревьев по категориям состояния, шт.																Всего деревьев по ступеням толщины		
	I	II	III	IV		V		VI			ветровал, бурелом			аварийные деревья			шт.	в т.ч. подле жат рубке, %	
				НЗ	З	НЗ	З	НЗ	З	О	НЗ	З	О	НЗ	З	О			
1	2	3	4	5	6	7	8	9	10	11	12	13	14	15	16	17	18	19	
28																			
32			245			163												408	40
36																			
40																			
Итого, %			60			40												408	40

Примечание: НЗ - незаселенное, З - заселенное, О - отработанное вредителями.

Ведомость перечета деревьев назначенных в рубку

ВРЕМЕННАЯ ПРОБНАЯ ПЛОЩАДЬ № 1

Субъект Российской Федерации: Республика Бурятия

Лесничество: Кикинское

Участковое лесничество:

Гремячинское

Квартал: 125 Выдел: 17 Площадь выдела: 16,0 Площадь мероприят.: 8,5 га

Номер очага: _____ Размер пробной площади: 0,70 га

Таксационная характеристика:

Тип леса: КР

Состав: 3 С ; 1 Л ; 1 К ; 2 П ; 3 Ос ;

Возраст: 190 ; 190 ; 190 ; 190 ; 190 ;

Бонитет: 3 Полнота: 0,6 Запас на га, м3: 240 Возобновление: Естественное

Время и причина ослабления насаждения:

Устойчивый низовой пожар 1-3 летней давности высокой интенсивности
код 865

Тип очага: эпизодический, хронический (подчеркнуть)

Фаза развития очага: начальная, нарастания численности, собственно вспышка, кризис (подчеркнуть)

Состояние насаждения, намечаемые мероприятия: насаждение (сильно ослабленное) Кнас = 3,05

рекомендуется проведение санитарную рубку выборочную

Исполнитель работ по проведению лесопатологических обследований:

ФИО Гуров П.Н.

Подпись



Дата: 28 сентября 2017

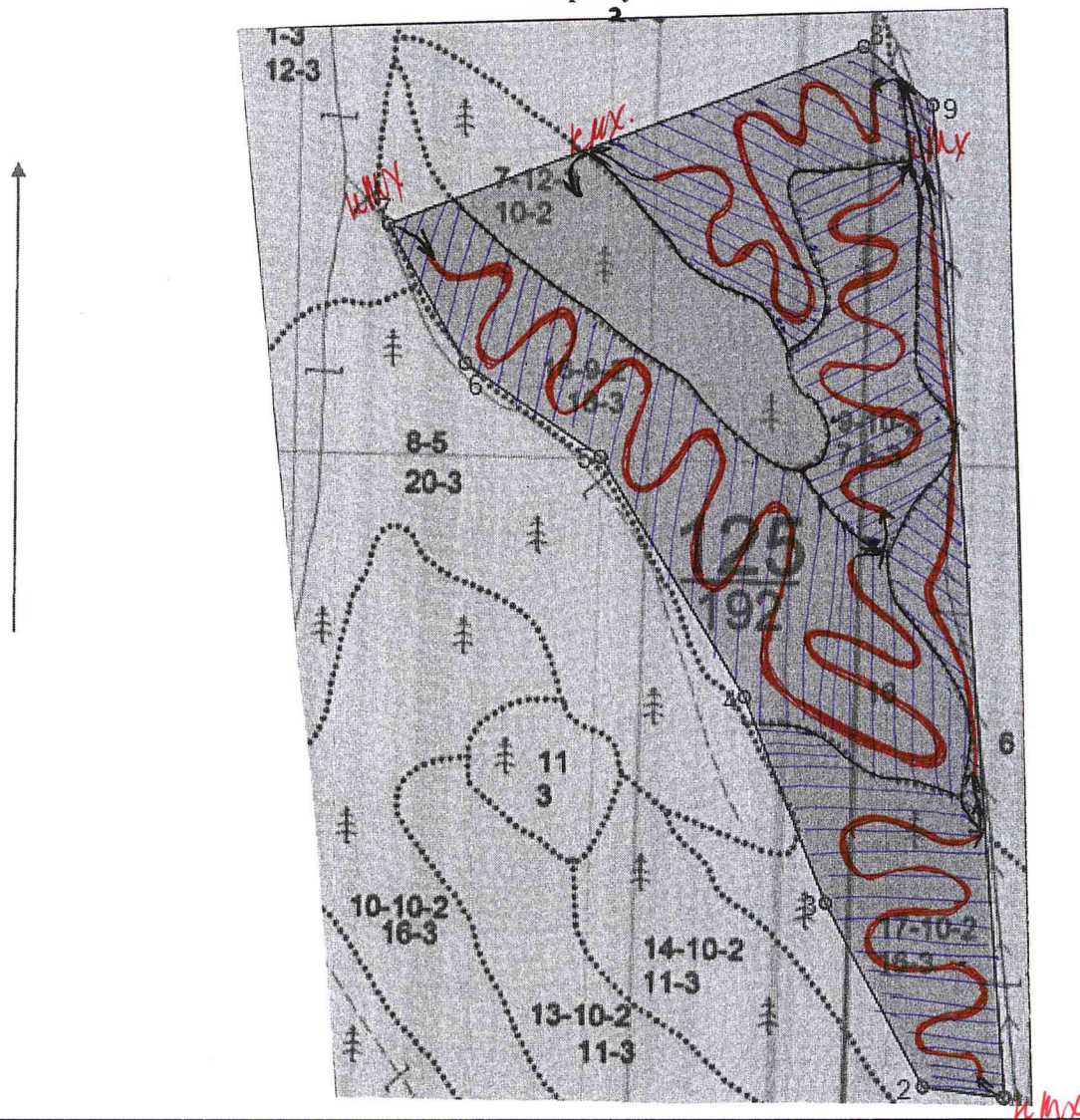
Телефон: 8(3012) 379065

Порода: Ос

Ступени толщины см	Количество деревьев по категориям состояния, шт.																Всего деревьев по ступеням толщины	
	I	II	III	IV		V		VI			ветровал, бурелом			аварийные деревья			шт.	в т.ч. подле жат рубке, %
				НЗ	З	НЗ	З	НЗ	З	О	НЗ	З	О	НЗ	З	О		
1	2	3	4	5	6	7	8	9	10	11	12	13	14	15	16	17	18	19
32			34			23											57	40
36																		
40																		
Итого, %			60			40											57	40

Примечание: НЗ - незаселенное, З - заселенное, О - отработанное вредителями.





Абрис участка



Номер выдела	Ленты (круговой площадки) перечёта				
	№ ленты (площадки)	длина, м	ширина, м	радиус, м	площадь, га
2	1	600	10		0,6
6	1	300	10		0,3
9	1	600	10		0,6
16	1	1400	10		1,4
17	1	700	10		0,6

Номера точек	Координаты	Румбы линий	Длина, м
1	N-52°41' 57,8 E-107° 53'17,4		
2	N-52° 42' 04,6 E-107° 53'55,0		
3	N-52° 42' 08,02 E-107° 53'20,0		
4	N-52° 41' 54,9 E-107° 53'48,7		
5	N-52° 41' 58,5 E-107° 53'22,3		
6	N-52° 41' 38,1 E-107° 53'44,8		

Условные обозначения:

	пробная площадь
	маршрутный ход
НМХ	начало маршрута
КМХ	конец маршрута
	обследованная S
	рекомендованная S

Исполнитель работ по проведению лесопатологических обследований:

ФИО Гуров П.Н. Подпись 

Дата составления документа 28.09.2017 Телефон 8(3012)379065