

УТВЕРЖДАЮ:

Должность: И.о. руководителя РАЛХ РБ
Ф.И.О.: Баклашкин Д.В. Д.В. Баклашкин
Дата: 17 октября 2017 г.

Акт
лесопатологического обследования № 573

лесных насаждений Витимского лесничества (лесопарка)

Республика Бурятия (субъект РФ)

Способ лесопатологического обследования: 1. Визуальный

2. Инструментальный

Место проведения

Участковое лесничество	Урочище (дача)	Квартал (кварталы)	Выдел (выделы)	Площадь, га
Монгойское		260	12	64
			13	34
			14	10
			18	6,9

Лесопатологическое обследование проведено на общей площади 114,9 га.

2. Инструментальное обследование лесного участка

2.1. Фактическая таксационная характеристика лесного насаждения соответствует (не соответствует) (нужное подчеркнуть) таксационному описанию. Причины несоответствия: -

Ведомость лесных участков с выявленными несоответствиями таксационным описаниям приведена в приложении 1 к Акту.

2.2. Состояние насаждений: с нарушенной устойчивостью

с утраченной устойчивостью

причины повреждения: Устойчивый низовой пожар средней интенсивности 1-3 летней давности (код 865)

В том числе:

заселено (отработано) стволовыми вредителями

Вид вредителя	Порода	Встречаемость (% заселённых деревьев)	Степень заселения лесного насаждения (слабая, средняя, сильная)
-	-	-	-

Повреждено огнём

Вид пожара	Порода	Состояние корневых лап		Состояние корневой шейки		Подсушивание луба	
		процент повреждённых огнём корней	процент деревьев с данным повреждением	ожог корневой шейки по окружности (1/4; 2/4;3/4;более 3/4)	процент деревьев с данным повреждением	по окружности (1/4; 2/4;3/4;более 3/4)	процент деревьев с данным повреждением
УН пож. 1-3 летней давности ВИ (код 865)	Л			более 3/4	89	более 3/4	89

Поражено болезнями

Вид болезни	Порода	Встречаемость (% поражённых деревьев)	Степень поражения лесного насаждения (слабая, средняя, сильная)
-	-	-	-
-	-	-	-

2.3. Кв. – 260, выд.-12

Выборке подлежит 79 % деревьев,

в том числе: **Лиственница**

ослабленных % (причины назначения) _____

сильно ослабленных % (причины назначения) _____

усыхающих 41 % (причины назначения) _____

свежего сухостоя 38 %,

в том числе: свежего ветровала _ %
 свежего бурелома _ %
 старого ветровала _ %
 в том числе: старого бурелома _ %
 старого сухостоя _ %

Кв. – 260, выд.-13

Выборке подлежит 80 % деревьев,

в том числе: **Лиственница**

ослабленных _ % (причины назначения) _____

сильно ослабленных _ % (причины назначения) _____

усыхающих 28% (причины назначения) _____

свежего сухостоя 52 %,

в том числе: свежего ветровала _ %

свежего бурелома _ %

старого ветровала _ %

в том числе: старого бурелома _ %

старого сухостоя _ %

Кв. – 260, выд.-14

Выборке подлежит 100 % деревьев,

в том числе: **Лиственница**

ослабленных _ % (причины назначения) _____

сильно ослабленных _ % (причины назначения) _____

усыхающих 47% (причины назначения) _____

свежего сухостоя 53 %,

в том числе: свежего ветровала _ %

свежего бурелома _ %

старого ветровала _ %

в том числе: старого бурелома _ %

старого сухостоя _ %

Кв. – 260, выд.-18

Выборке подлежит 96 % деревьев,

в том числе: **Лиственница**

ослабленных _ % (причины назначения) _____

сильно ослабленных _ % (причины назначения) _____

усыхающих 37% (причины назначения) _____

свежего сухостоя 59 %,

в том числе: свежего ветровала _ %

свежего бурелома _ %

старого ветровала _ %

в том числе: старого бурелома _ %

старого сухостоя _ %

2.4. Полнота лесного насаждения после уборки деревьев, подлежащих рубке, составит выдел 12-0,1; выдел 13-0,1; выдел 14-0; выдел 18-0,1.

Критическая полнота для данной категории лесных насаждений составляет – 0,3

ЗАКЛЮЧЕНИЕ

С целью предотвращения негативных процессов или снижения ущерба от их воздействия назначено:

Участковое лесничество	Урочище (дача)	Квартал	Выдел	Площадь, выдела, га	Вид мероприятия	Площадь, мероприятия, га	Порода	Запас на выдел, кбм	Крайние сроки проведения
Монгойское		260	12	71,0	Сплошная санитарная рубка	64,0	Л	4037	2017г.
			13	39,0		34,0	Л	2295	
			18	6,9		6,9	Л	1005	
			14	10,0	Уборка неликвидной древесины	10,0	Л	210	

В результате воздействия лесных пожаров (2016 г.) находящихся в космической зоне контроля возникших по неизвестным причинам. В ходе обследования установлено: (код 865) устойчивый низовой пожар 1-3 летней давности ВИ, (код 314) ожог корневой шейки (>3/4 окружности), 1-3 летней давности, (код 326) ожог стволов (камбий повреждён >3/4 окружности ствола), 1-3 летней давности.

Меры по обеспечению возобновления : искусственное возобновление.

Мероприятия, необходимые для предупреждения повреждения или поражения смежных насаждений В прилегающих насаждениях необходимо проводить лесопатологический надзор за вредителями и болезнями, с целью своевременного обнаружения очагов и проведения необходимых лесозащитных мероприятий.

Сведения для расчёта понижающего коэффициента стоимости древесины:

год образования старого сухостоя _____;

основная причина повреждения древесины устойчивый низовой пожар высокой интенсивности 1-3 летней давности (код 865)

Дата проведения обследований: 24.07.2017г.

Исполнитель работ по проведению лесопатологических обследований:

ФИО Бондырев И.С. Подпись Бондырев И.С.

ВРЕМЕННАЯ ПРОБНАЯ ПЛОЩАДЬ № 1

Субъект Российской Федерации: Республика Бурятия
Лесничество (лесопарк): Витимское
Квартал: 260 Выдел: 12 Площадь: 64,0 га
Номер очага: - Размер пробной площади: 5,0 га

Таксационная характеристика:

Тип леса: БР
Состав: 10 Л ; ; ; ; ;
Возраст: 70 ; ; ; ; ;
Бонитет: 4 Полнота: 0,6 Запас на га, м3: 83 Возобновление: искусственное

Время и причина ослабления насаждения: Устойчивый низовой пожар 1-3 летней давности высокой интенсивности (код-865)

Тип очага: эпизодический, хронический (подчеркнуть)

Фаза развития очага: начальная, нарастания численности, собственно вспышка, кризис (подчеркнуть)

Состояние насаждения, намечаемые мероприятия: насаждение (усыхающее) Кнас = 4,12
рекомендуется проведение: Сплошная санитарная рубка (ССР)

Исполнитель работ по проведению лесопатологических обследований:

ФИО: Болдырев И.С.

Подпись: Болдырев И.С.

Дата составления документа: 24.07.12

Телефон: 8(3012)37-90-65

ВЕДОМОСТЬ ПЕРЕЧЕТА ДЕРЕВЬЕВ

Порода: Л - 70 лет

кв.: 260 вид: 12

Ступени толщины, см	Количество деревьев по категориям состояния, шт.																Всего деревьев по ступеням толщины	
	I	II	III	IV		V		VI			ветровал, бурелом			аварийные деревья			шт.	в т.ч. подлежат рубке, %
				НЗ	З	НЗ	З	НЗ	З	О	НЗ	З	О	НЗ	З	О		
1	2	3	4	5	6	7	8	9	10	11	12	13	14	15	16	17	18	19
8				8		6											14	100
12				4		9											13	100
16				52		65											117	100
20			120	244		202											566	79
24			101	109		130											340	70
28			45	85		51											181	75
32			10	12		16											38	74
36																		
40																		
44																		
48																		
52																		
Итого, %			22	40		38											1269	78

Примечание: НЗ - незаселенное, З - заселенное, О - отработанное вредителями.

ВРЕМЕННАЯ ПРОБНАЯ ПЛОЩАДЬ № 1

Субъект Российской Федерации: Республика Бурятия

Лесничество (лесопарк): Витимское

Квартал: 260 Выдел: 13 Площадь: 34,0 га

Номер очага: - Размер пробной площади: 3,0 га

Таксационная характеристика:

Тип леса: БР

Состав: 10 Л ; ; ; ; ;

Возраст: 110 ; ; ; ; ;

Бонитет: 4 Полнота: 0,6 Запас на га, м3: 90 Возобновление: искусственное

Время и причина ослабления насаждения:

Устойчивый низовой пожар 1-3 летней давности высокой интенсивности (код-865)

Тип очага: эпизодический, хронический (подчеркнуть)

Фаза развития очага: начальная, нарастания численности, собственно вспышка, кризис (подчеркнуть)

Состояние насаждения, намечаемые мероприятия:

насаждение (усыхающее) Кнас = 4,22
рекомендуется проведение: Сплошная санитарная рубка (ССР)

Исполнитель работ по проведению лесопатологических обследований:

ФИО: Болдырев И.С.

Подпись: Болдырев И.С.

Дата составления документа: 24.07.2017

Телефон:

8(3012)37-90-65

ВЕДОМОСТЬ ПЕРЕЧЕТА ДЕРЕВЬЕВ

Порода: Л - 110 лет

кв.: 260 выд: 13

Ступени толщины, см	Количество деревьев по категориям состояния, шт.																Всего деревьев по ступеням толщины	
	I	II	III	IV		V		VI			ветровал, бурелом			аварийные деревья			шт.	в т.ч. подлежат рубке, %
				НЗ	З	НЗ	З	НЗ	З	О	НЗ	З	О	НЗ	З	О		
1	2	3	4	5	6	7	8	9	10	11	12	13	14	15	16	17	18	19
8						4											4	100
12						5											5	100
16				8		8											16	100
20			6	10		16											32	81
24			6	5		12											23	74
28			8	4		5											17	53
32			2	2		7											11	82
36				1													1	
40																		
44																		
48																		
52																		
Итого, %			20	28		52											109	80

Примечание: НЗ - незаселенное, З - заселенное, О - отработанное вредителями.

ВРЕМЕННАЯ ПРОБНАЯ ПЛОЩАДЬ № 1

Субъект Российской Федерации: Республика Бурятия

Лесничество (лесопарк): Витимское

Квартал: 260 Выдел: 14 Площадь: 10,0 га

Номер очага: - Размер пробной площади: 0,8 га

Таксационная характеристика:

Тип леса: БР

Состав: 10 Л ; ; ; ; ;

Возраст: 30 ; ; ; ; ;

Бонитет: 4 Полнота: 0,6 Запас на га, м3: 21 Возобновление: искусственное

Время и причина ослабления насаждения:

Устойчивый низовой пожар 1-3 летней давности высокой интенсивности (код-865)

Тип очага: эпизодический, хронический (подчеркнуть)

Фаза развития очага: начальная, нарастания численности, собственно вспышка, кризис (подчеркнуть)

Состояние насаждения, намечаемые мероприятия:

насаждение (усыхающее) Кнас = 4,49
рекомендуется проведение: Уборка неликвидной древесины (ССР)

Исполнитель работ по проведению лесопатологических обследований:

ФИО: Болдырев И.С.

Подпись: Болдырев И.С.

Дата составления документа: 24.07.17

Телефон:

8(3012)37-90-65

ВЕДОМОСТЬ ПЕРЕЧЕТА ДЕРЕВЬЕВ

Порода: Л - 30 лет

кв.: 260 вид: 14

Ступени толщины, см	Количество деревьев по категориям состояния, шт.															Всего деревьев по ступеням толщины		
	I	II	III	IV		V		VI			ветровал, бурелом			аварийные деревья			шт.	в т.ч. подлежат рубке, %
				НЗ	З	НЗ	З	НЗ	З	О	НЗ	З	О	НЗ	З	О		
1	2	3	4	5	6	7	8	9	10	11	12	13	14	15	16	17	18	19
8				187		241											428	100
12				85		61											146	100
16																		
20																		
24																		
28																		
32																		
36																		
40																		
44																		
48																		
52																		
Итого, %				47		53											574	100

Примечание: НЗ - незаселенное, З - заселенное, О - отработанное вредителями.

ВРЕМЕННАЯ ПРОБНАЯ ПЛОЩАДЬ № 1

Субъект Российской Федерации: Республика Бурятия

Лесничество (лесопарк): Витимское

Квартал: 260 Выдел: 18 Площадь: 6,9 га

Номер очага: - Размер пробной площади: 0,5 га

Таксационная характеристика:

Тип леса: БР

Состав: 10 Л ; ; ; ; ;

Возраст: 80 ; ; ; ; ;

Бонитет: 4 Полнота: 0,6 Запас на га, м3: 155 Возобновление: искусственное

Время и причина ослабления насаждения:

Устойчивый низовой пожар 1-3 летней давности высокой интенсивности (код-865)

Тип очага: эпизодический, хронический (подчеркнуть)

Фаза развития очага: начальная, нарастания численности, собственно вспышка, кризис (подчеркнуть)

Состояние насаждения, намечаемые мероприятия:

насаждение (усыхающее) Кнас = 4,43
рекомендуется проведение: Сплошная санитарная рубка (ССР)

Исполнитель работ по проведению лесопатологических обследований:

ФИО: Болдырев И.С.

Подпись: Болдырев И.С.

Дата составления документа: 24.07.17

Телефон:

8(3012)37-90-65

ВЕДОМОСТЬ ПЕРЕЧЕТА ДЕРЕВЬЕВ

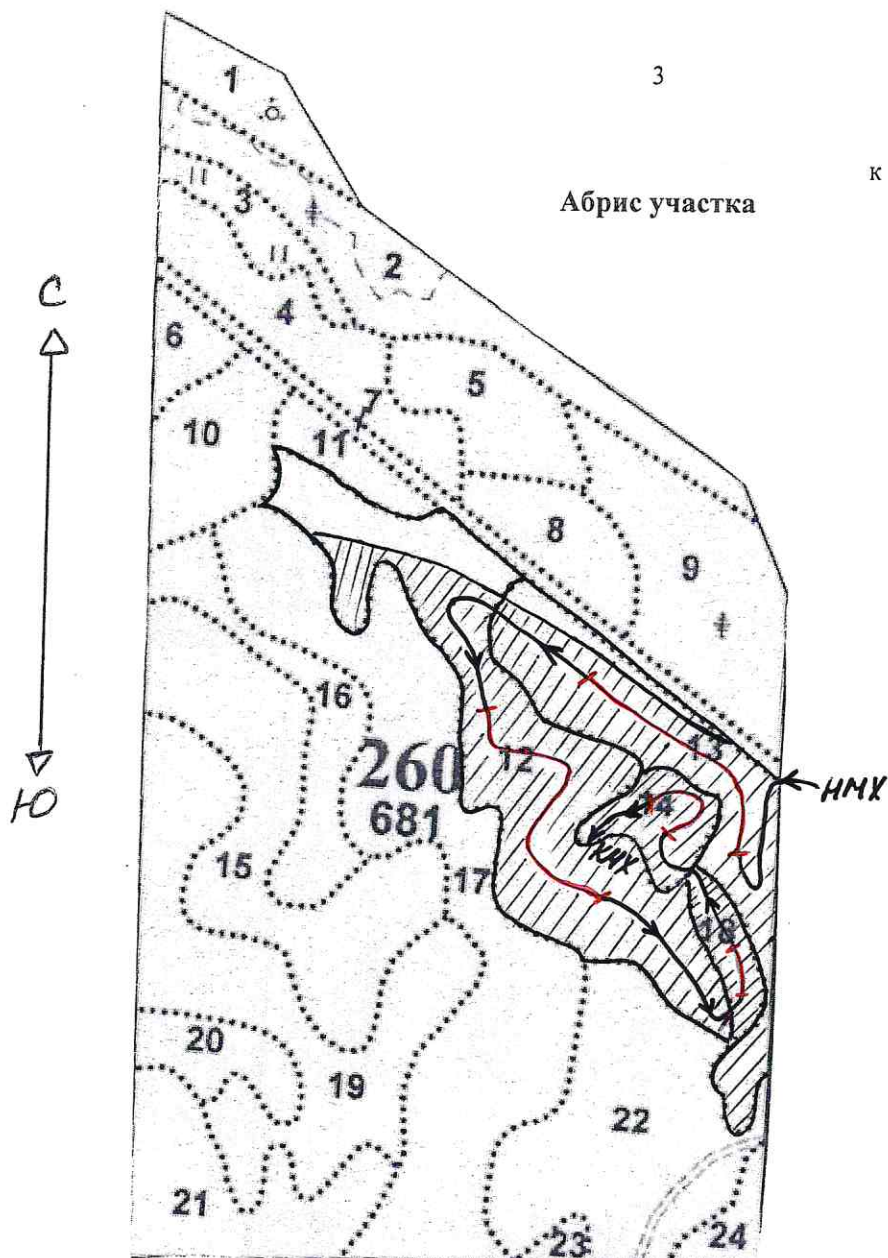
Порода: Л - 80 лет

кв.: 260 вид: 18

Ступени толщины, см	Количество деревьев по категориям состояния, шт.															Всего деревьев по ступеням толщины		
	I	II	III	IV		V		VI			ветровал, бурелом			аварийные деревья			шт.	в т.ч. подлежат рубке, %
				НЗ	З	НЗ	З	НЗ	З	О	НЗ	З	О	НЗ	З	О		
1	2	3	4	5	6	7	8	9	10	11	12	13	14	15	16	17	18	19
8						30											30	100
12						48											48	100
16				56		62											118	100
20			9	40		47											96	91
24			4	43		32											79	95
28			1	1		1											3	67
32																		
36																		
40																		
44																		
48																		
52																		
Итого, %			4	37		59											374	96

Примечание: НЗ - незаселенное, З - заселенное, О - отработанное вредителями.

Абрис участка



Номер выдела	Ленты (круговой площадки) перечёта				
	№ ленты (площадки)	длина, м	ширина, м	радиус, м	площадь, га
12	1	5000	10		5,0
13	1	3000	10		3,0
14	1	800	10		0,8
18	1	500	10		0,5

Номера точек	Координаты	Румбы линий	Длина, м
1	N-54°00'46,8 E-113°32'00,8	-	-
2	N-54°00'23,2 E-113°32'05,4	-	-
3	N-54°00'11,2 E-113°32'00,8	-	-
4	N-54°00'24,6 E-113 32 04,0	-	-

Условные обозначения

Исполнитель работ по проведению лесопатологических обследований:

ФИО Болдырев И.С.Подпись И.С. БолдыревДата составления документа 16.10.2017г.Телефон 8 (3014)96-5-47