

УТВЕРЖДАЮ:

Должность: И.о. руководителя РАЛХ РБ

Ф.И.О. Савельев Д.В. Баклашкин

Дата 16 октября 2017 г.

**АКТ**  
**лесопатологического обследования № 572**

лесных насаждений Верхне-Талецкого лесничества (лесопарка)

Республики Бурятия (субъект РФ)

Способ лесопатологического обследования: 1. Визуальный

2. Инструментальный

**Место проведения**

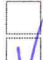

Участковое лесничество	Урочище (дача)	Квартал (кварталы)	Выдел (выделы)	Площадь, га
Санномысское		108	18	4,2
			24	3,3
			41	2,8
			30	1,5

Лесопатологическое обследование проведено на общей площади 11,8 га.

## 2. Инструментальное обследование лесного участка

2.1. Фактическая таксационная характеристика лесного насаждения соответствует (не соответствует) (нужное подчеркнуть) таксационному описанию. Причина несоответствия: Давность лесоустройства. Верховой пожар 1-3 летней давности (код 856). Признаки несоответствия: возраст, высота, диаметр, полнота, запас.

Ведомость лесных участков с выявленными несоответствиями таксационным описаниям приведена в приложении 1 к Акту.

2.2. Состояние насаждений: **с нарушенной устойчивостью**   
**с утраченной устойчивостью**   
**причины повреждения:** Верховой пожар 1-3 летней давности (код 856)

В том числе:

заселено (отработано) стволовыми вредителями

Вид вредителя	Порода	Встречаемость (% заселённых деревьев)	Степень заселения лесного насаждения (слабая, средняя, сильная)
-	-	-	-

Повреждено огнём

Вид пожара	Порода	Состояние корневых лап		Состояние корневой шейки		Подсушивание луба	
		процент повреждённых огнём корней	процент деревьев с данным повреждением	ожог корневой шейки по окружности (1/4; 2/4;3/4;более 3/4)	процент деревьев с данным повреждением	по окружности (1/4; 2/4;3/4;более 3/4)	процент деревьев с данным повреждением
<b>Верх. пож 1-3 лет (код 856)</b>	<b>С Л</b>			более 3/4	95 95	более 3/4	95 95

Поражено болезнями

Вид болезни	Порода	Встречаемость (% поражённых деревьев)	Степень поражения лесного насаждения (слабая, средняя, сильная)
-	-	-	-

### 2.3. Кв.- 108, выд. -18:

Выборке подлежит 95 % деревьев,

в том числе: **Сосна**

ослабленных     % (причины назначения) \_\_\_\_\_

сильно ослабленных     % (причины назначения) \_\_\_\_\_

усыхающих \_\_\_\_ % (причины назначения) \_\_\_\_\_  
 свежего сухостоя \_\_95\_\_%,  
 в том числе: свежего ветровала \_\_\_\_ %  
 свежего бурелома \_\_\_\_ %  
 старого ветровала \_\_\_\_ %  
 в том числе: старого бурелома \_\_\_\_ %  
 старого сухостоя \_\_ %  
 аварийные деревья \_\_\_\_ %

**Кв.- 108, выд. -24:**

Выборке подлежит 95 % деревьев,  
 в том числе: **Сосна**  
 ослабленных \_\_\_\_ % (причины назначения) \_\_\_\_\_  
 сильно ослабленных \_\_\_\_ % (причины назначения) \_\_\_\_\_  
 усыхающих \_\_\_\_ % (причины назначения) \_\_\_\_\_  
 свежего сухостоя \_\_95\_\_%,  
 в том числе: свежего ветровала \_\_\_\_ %  
 свежего бурелома \_\_\_\_ %  
 старого ветровала \_\_\_\_ %  
 в том числе: старого бурелома \_\_\_\_ %  
 старого сухостоя \_\_ %  
 аварийные деревья \_\_\_\_ %  
 в том числе: **Лиственница**  
 ослабленных \_\_\_\_ % (причины назначения) \_\_\_\_\_  
 сильно ослабленных \_\_\_\_ % (причины назначения) \_\_\_\_\_  
 усыхающих \_\_\_\_ % (причины назначения) \_\_\_\_\_  
 свежего сухостоя \_\_95\_\_%,  
 в том числе: свежего ветровала \_\_\_\_ %  
 свежего бурелома \_\_\_\_ %  
 старого ветровала \_\_\_\_ %  
 в том числе: старого бурелома \_\_\_\_ %  
 старого сухостоя \_\_ %  
 аварийные деревья \_\_\_\_ %

**Кв.- 108, выд. -41:**

Выборке подлежит 95 % деревьев,  
 в том числе: **Сосна**  
 ослабленных \_\_\_\_ % (причины назначения) \_\_\_\_\_  
 сильно ослабленных \_\_\_\_ % (причины назначения) \_\_\_\_\_  
 усыхающих \_\_\_\_ % (причины назначения) \_\_\_\_\_  
 свежего сухостоя \_\_95\_\_%,  
 в том числе: свежего ветровала \_\_\_\_ %  
 свежего бурелома \_\_\_\_ %  
 старого ветровала \_\_\_\_ %  
 в том числе: старого бурелома \_\_\_\_ %  
 старого сухостоя \_\_ %  
 аварийные деревья \_\_\_\_ %  
 в том числе: **Лиственница**  
 ослабленных \_\_\_\_ % (причины назначения) \_\_\_\_\_  
 сильно ослабленных \_\_\_\_ % (причины назначения) \_\_\_\_\_  
 усыхающих \_\_\_\_ % (причины назначения) \_\_\_\_\_  
 свежего сухостоя \_\_95\_\_%,

в том числе: свежего ветровала \_\_\_\_\_ %  
 свежего бурелома \_\_\_\_\_ %  
 старого ветровала \_\_\_\_\_ %  
 в том числе: старого бурелома \_\_\_\_\_ %  
 старого сухостоя \_\_\_\_\_ %  
 аварийные деревья \_\_\_\_\_ %

**Кв.- 108, выд. -30:**

Выборке подлежит 95 % деревьев,  
 в том числе: **Сосна**  
 ослабленных \_\_\_\_\_ % (причины назначения) \_\_\_\_\_  
 сильно ослабленных \_\_\_\_\_ % (причины назначения) \_\_\_\_\_  
 усыхающих \_\_\_\_\_ % (причины назначения) \_\_\_\_\_  
 свежего сухостоя 95 %,   
 в том числе: свежего ветровала \_\_\_\_\_ %  
 свежего бурелома \_\_\_\_\_ %  
 старого ветровала \_\_\_\_\_ %  
 в том числе: старого бурелома \_\_\_\_\_ %  
 старого сухостоя \_\_\_\_\_ %  
 аварийные деревья \_\_\_\_\_ %  
 в том числе: **Лиственница**  
 ослабленных \_\_\_\_\_ % (причины назначения) \_\_\_\_\_  
 сильно ослабленных \_\_\_\_\_ % (причины назначения) \_\_\_\_\_  
 усыхающих \_\_\_\_\_ % (причины назначения) \_\_\_\_\_  
 свежего сухостоя 95 %,   
 в том числе: свежего ветровала \_\_\_\_\_ %  
 свежего бурелома \_\_\_\_\_ %  
 старого ветровала \_\_\_\_\_ %  
 в том числе: старого бурелома \_\_\_\_\_ %  
 старого сухостоя \_\_\_\_\_ %  
 аварийные деревья \_\_\_\_\_ %

2.4. Полнота лесного насаждения после уборки деревьев, подлежащих рубке, составит 0,03

Критическая полнота для данной категории лесных насаждений: запретные полосы лесов, расположенные вдоль водных объектов, составляет 0,3

## ЗАКЛЮЧЕНИЕ

С целью предотвращения негативных процессов или снижения ущерба от их воздействия назначено:

Участковое лесничество	Уроцище (дача)	Квартал	Выдел	Площадь, выдела, га	Вид мероприятия	Площадь, мероприятия, га	Порода	Запас на выдел, кбм	Крайние сроки проведения
Санномысское		108	18	4,2	Сплошная санитарная рубка (ССР)	4,2	С	239	2017
			24	3,3		3,3	С Л	141 16	
			41	2,8		2,8	С Л	120 13	
			30	1,5		1,5	С Л	77 9	
Итого:							615,0		

В результате воздействия Верхового пожара 1-3 летней давности (код 856) насаждение повреждено. В ходе лесопатологического обследования установлено: (код 326) ожог стволов (камбий поврежден >3/4 окружности ствола), 1-3 лет у 95% деревьев.

Ведомость перечета деревьев, назначенных в рубку и абрис лесного участка прилагаются (приложение 2 и 3 к Акту)

Меры по обеспечению возобновления: искусственное возобновление.

Мероприятия, необходимые для предупреждения повреждения или поражения смежных насаждений: в прилегающих насаждениях необходимо проводить надзор за вредителями и болезнями, с целью своевременного обнаружения очагов и проведения необходимых лесозащитных мероприятий.

Сведения для расчёта понижающего коэффициента стоимости древесины:

год образования старого сухостоя \_\_\_\_\_;

основная причина повреждения древесины: Верховой пожар 1-3 летней давности (код 856)

Дата проведения обследований 25.08.2017 г

Исполнитель работ по проведению лесопатологических обследований:

ФИО Систиков В.А. Подпись 



Ведомость перечета деревьев назначенных в рубку

ВРЕМЕННАЯ ПРОБНАЯ ПЛОЩАДЬ № 1

Субъект Российской Федерации: Республика Бурятия

Лесничество: Верхне-Талецкое

Участковое лесничество: Санномыское

Квартал: 108 Выдел: 18 Площадь: 4,2 га Рекоменд  
овано: 4,2 га

Номер очага: \_\_\_\_\_ Размер пробной площади: 0,30 га

**Таксационная характеристика:**

Тип леса: РД

Состав: 10 С ; ; ; ; ;

Возраст: 35 ; ; ; ; ;

Бонитет: 4 Полнота: 0,5 Запас на га, м3: 60 Возобновление: искусственное

**Время и причина ослабления насаждения:**

Верховой пожар 1-3 летней давности (код 856)

Тип очага: эпизодический, хронический (подчеркнуть)

Фаза развития очага: начальная, нарастания численности, собственно вспышка, кризис (подчеркнуть)

**Состояние насаждения, намечаемые мероприятия:**

насаждение (погибшее) Кнас = 4,95  
рекомендуется проведение Сплошная санитарная рубка

ФИО: Чистяков В.А.

Подпись: 

Дата составления документа: 03.10.2017

Телефон: 37-90-65

## ВЕДОМОСТЬ ПЕРЕЧЕТА ДЕРЕВЬЕВ

Порода: С

Кв.108, выд.18

Ступени толщины см	Количество деревьев по категориям состояния, шт.																Всего деревьев по ступеням толщины	
	I	II	III	IV		V		VI			ветровал, бурелом			аварийные деревья			шт.	в т.ч. подле жат рубке, %
				НЗ	З	НЗ	З	НЗ	З	О	НЗ	З	О	НЗ	З	О		
1	2	3	4	5	6	7	8	9	10	11	12	13	14	15	16	17	18	19
8				38		780											818	95
<b>Итого, %</b>				<b>5</b>		<b>95</b>											<b>818</b>	<b>95</b>

Примечание: НЗ - незаселенное, З - заселенное, О - отработанное вредителями



Ведомость перечета деревьев назначенных в рубку

ВРЕМЕННАЯ ПРОБНАЯ ПЛОЩАДЬ № 1

Субъект Российской Федерации: Республика Бурятия

Лесничество: Верхне-Галецкое

Участковое лесничество: Санномыское

Квартал: 108 Выдел: 24 Площадь: 3,3 га Рекоменд  
овано: 3,3 га

Номер очага: \_\_\_\_\_ Размер пробной площади: 0,30 га

**Таксационная характеристика:**

Тип леса: СУХ

Состав: 9 С ; 1 Л ; ; ; ; ;

Возраст: 35 ; 35 ; ; ; ; ;

Бонитет: 4 Полнота: 0,5 Запас на га, м3: 50 Возобновление: искусственное

**Время и причина ослабления насаждения:**

Верховой пожар 1-3 летней давности (код 856)

Тип очага: эпизодический, хронический (подчеркнуть)

Фаза развития очага: начальная, нарастания численности,

собственно вспышка, кризис (подчеркнуть)

**Состояние насаждения, намечаемые мероприятия:**

насаждение (погибшее)

Кнас = 4,95

рекомендуется проведение

Сплошная санитарная рубка

ФИО: Чистяков В.А.

Подпись: 

Дата составления документа: 03.10.2017

Телефон: 37-90-65

## ВЕДОМОСТЬ ПЕРЕЧЕТА ДЕРЕВЬЕВ

Порода: С

Кв.108, выд.24

Ступени толщины см	Количество деревьев по категориям состояния, шт.																Всего деревьев по ступеням толщины	
	I	II	III	IV		V		VI			ветровал, бурелом			аварийные деревья			шт.,	в т.ч. подле жат рубке, %
				НЗ	З	НЗ	З	НЗ	З	О	НЗ	З	О	НЗ	З	О		
1	2	3	4	5	6	7	8	9	10	11	12	13	14	15	16	17	18	19
8				33		577											610	95
<b>Итого, %</b>				<b>5</b>		<b>95</b>											<b>610</b>	<b>95</b>

Порода: Л

Ступени толщины см	Количество деревьев по категориям состояния, шт.																Всего деревьев по ступеням толщины	
	I	II	III	IV		V		VI			ветровал, бурелом			аварийные деревья			шт.,	в т.ч. подле жат рубке, %
				НЗ	З	НЗ	З	НЗ	З	О	НЗ	З	О	НЗ	З	О		
1	2	3	4	5	6	7	8	9	10	11	12	13	14	15	16	17	18	19
8				3		63											66	95
<b>Итого, %</b>				<b>5</b>		<b>95</b>											<b>66</b>	<b>95</b>

Примечание: НЗ - незаселенное, З - заселенное, О - отработанные вредителями

Ведомость перечета деревьев назначенных в рубку

ВРЕМЕННАЯ ПРОБНАЯ ПЛОЩАДЬ № 1

Субъект Российской Федерации: Республика Бурятия

Лесничество: Верхне-Талецкое

Участковое лесничество: Санномыское

Квартал: 108 Выдел: 41 Площадь: 2,8 га Рекоменд  
овано: 2,8 га

Номер очага: \_\_\_\_\_ Размер пробной площади: 2,80 га

**Таксационная характеристика:**

Тип леса: РД

Состав: 9 С ; 1 Л ; ; ; ;

Возраст: 35 ; 35 ; ; ; ;

Бонитет: 4 Полнота: 0,5 Запас на га, м3: 50 Возобновление: искусственное

**Время и причина ослабления насаждения:**

Верховой пожар 1-3 летней давности (код 856)

Тип очага: эпизодический, хронический (подчеркнуть)

Фаза развития очага: начальная, нарастания численности,

собственно вспышка, кризис (подчеркнуть)

**Состояние насаждения, намечаемые мероприятия:**

насаждение (погибшее) Кнас = 4,95

рекомендуется проведение Сплошная санитарная рубка

ФИО: Чистяков В.А.

Подпись: 

Дата составления документа: 03.10.2017

Телефон: \_\_\_\_\_

## ВЕДОМОСТЬ ПЕРЕЧЕТА ДЕРЕВЬЕВ

Порода: С

Кв.108, выд.41

Ступени толщины см	Количество деревьев по категориям состояния, шт.																Всего деревьев по ступеням толщины	
	I	II	III	IV		V		VI			ветровал, бурелом			аварийные деревья			шт.	в т.ч. подле жат рубке, %
				НЗ	З	НЗ	З	НЗ	З	О	НЗ	З	О	НЗ	З	О		
1	2	3	4	5	6	7	8	9	10	11	12	13	14	15	16	17	18	19
8				300		5427											5727	95
<b>Итого, %</b>				<b>5</b>		<b>95</b>											<b>5727</b>	<b>95</b>

Порода: Л

Ступени толщины см	Количество деревьев по категориям состояния, шт.																Всего деревьев по ступеням толщины	
	I	II	III	IV		V		VI			ветровал, бурелом			аварийные деревья			шт.	в т.ч. подле жат рубке, %
				НЗ	З	НЗ	З	НЗ	З	О	НЗ	З	О	НЗ	З	О		
1	2	3	4	5	6	7	8	9	10	11	12	13	14	15	16	17	18	19
8				37		638											675	95
<b>Итого, %</b>				<b>5</b>		<b>95</b>											<b>675</b>	<b>95</b>

Примечание: НЗ - незаселенное, З - заселенное, О - отработанное вредителями

Ведомость перечета деревьев назначенных в рубку

ВРЕМЕННАЯ ПРОБНАЯ ПЛОЩАДЬ № 1

Субъект Российской Федерации: Республика Бурятия

Лесничество: Верхне-Талецкое

Участковое лесничество: Санномыское

Квартал: 108 Выдел: 30 Площадь: 1,5 га Рекоменд  
овано: 1,5 га

Номер очага: \_\_\_\_\_ Размер пробной площади: 1,50 га

**Таксационная характеристика:**

Тип леса: РД

Состав: 9 С ; 1 Л ; ; ; ;

Возраст: 35 ; 35 ; ; ; ;

Бонитет: 4 Полнота: 0,6 Запас на га, м3: 60 Возобновление: искусственное

**Время и причина ослабления насаждения:**

Верховой пожар 1-3 летней давности (код 856)

Тип очага: эпизодический, хронический (подчеркнуть)

Фаза развития очага: начальная, нарастания численности,

собственно вспышка, кризис (подчеркнуть)

**Состояние насаждения, намечаемые мероприятия:**

насаждение (погибшее)

Кнас = 4,95

рекомендуется проведение

Сплошная санитарная рубка

ФИО: Чистяков В.А.

Подпись: 

Дата составления документа: 03.10.2017

Телефон: \_\_\_\_\_

## ВЕДОМОСТЬ ПЕРЕЧЕТА ДЕРЕВЬЕВ

Порода: С

Кв.108, выд. 30

Ступени толщины см	Количество деревьев по категориям состояния, шт.																Всего деревьев по ступеням толщины	
	I	II	III	IV		V		VI			ветровал, бурелом			аварийные деревья			шт.	в т.ч. подле жат рубке, %
				НЗ	З	НЗ	З	НЗ	З	О	НЗ	З	О	НЗ	З	О		
1	2	3	4	5	6	7	8	9	10	11	12	13	14	15	16	17	18	19
8				182		3500											3682	95
<b>Итого, %</b>				<b>5</b>		<b>95</b>											<b>3682</b>	<b>95</b>

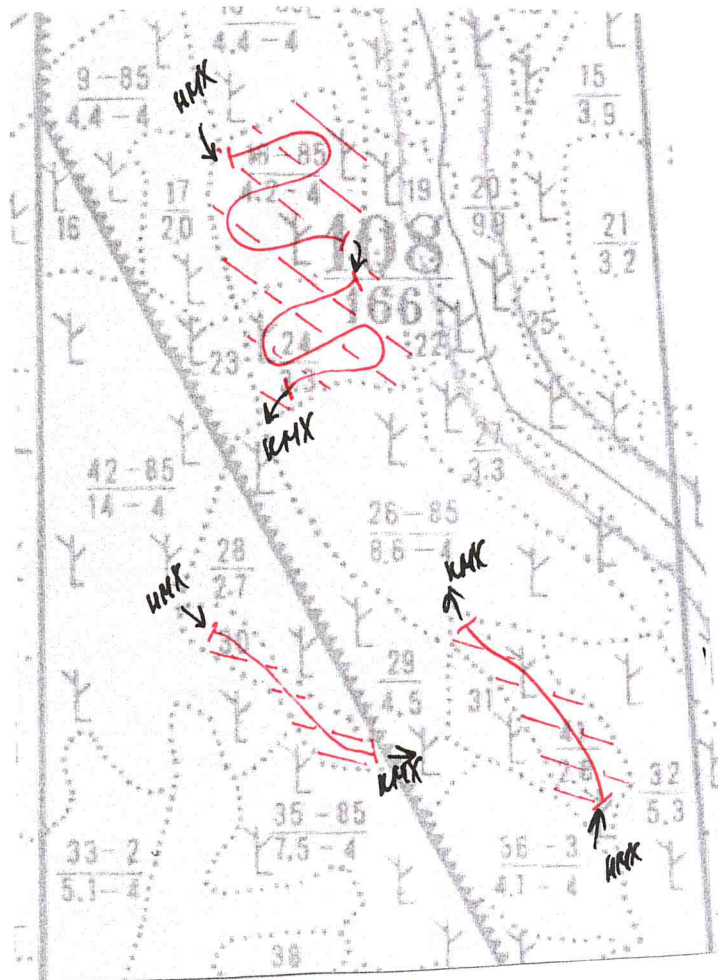
Порода: Л

Ступени толщины см	Количество деревьев по категориям состояния, шт.																Всего деревьев по ступеням толщины	
	I	II	III	IV		V		VI			ветровал, бурелом			аварийные деревья			шт.	в т.ч. подле жат рубке, %
				НЗ	З	НЗ	З	НЗ	З	О	НЗ	З	О	НЗ	З	О		
1	2	3	4	5	6	7	8	9	10	11	12	13	14	15	16	17	18	19
8				20		409											429	95
<b>Итого, %</b>				<b>5</b>		<b>95</b>											<b>429</b>	<b>95</b>

Примечание: НЗ - незаселенное, З - заселенное, О - отработанное вредителями

Абрис участка

М 1:10000



Номер выдела	Ленты (круговой площадки) перечёта				
	№ ленты (площадки)	длина, м	ширина, м	радиус, м	площадь, га
18	1	300	10	-	0,3
24	1	300	10	-	0,3
41	Сплошной перечет			-	2,8
30	Сплошной перечет			-	1,5

Номера точек	Координаты	Румбы линий	Длина, м
1	N-52°1'10,67 E-109°26'21,82		
2	N-52°1'5,89 E-109°26'19,84		
3	N-52°0'49,65 E-109°26'39,10		
4	N-52°0'53,04 E-109°26'14,92		

Условные обозначения:



пробная площадь



маршрутный ход

НМХ

начало маршрута

КМХ

конец маршрута



обследованная S



рекомендованная S

Исполнитель работ по проведению лесопатологических обследований:

ФИО Евстигнев В.А. Подпись 

Дата составления документа 03.10.2017 Телефон 8(3012)37-90-65