

УТВЕРЖДАЮ:

Должность: И.о. руководителя РАЛХ РБ

Ф.И.О. Савиц Д.В.Баклашкин

Дата 13 октября 2017 г.

Акт

лесопатологического обследования № 571

лесных насаждений Усть-Баргузинского лесничества (лесопарка)

Республика Бурятия (субъект РФ)

Способ лесопатологического обследования: 1. Визуальный

2. Инструментальный

Место проведения

Участковое лесничество	Урочище (дача)	Квартал (кварталы)	Выдел (выделы)	Площадь, га
Гусихинское		52	20	9,2

Лесопатологическое обследование проведено на общей площади 9,2 га.

2. Инструментальное обследование лесного участка

2.1. Фактическая таксационная характеристика лесного насаждения соответствует (не соответствует) (нужное подчеркнуть) таксационному описанию. Причина несоответствия: Устойчивый низовой пожар 1-3 летней давности средней интенсивности (код 864). Признаки несоответствия: состав, возраст, высота, диаметр, полнота, запас.

Ведомость лесных участков с выявленными несоответствиями таксационным описаниям приведена в приложении 1 к Акту.

2.2. Состояние насаждений: **с нарушенной устойчивостью** **с утраченной устойчивостью**

причины повреждения: Устойчивый низовой пожар 1-3 летней давности средней интенсивности (код 864)

В том числе:

заселено (отработано) стволовыми вредителями

Вид вредителя	Порода	Встречаемость (% заселённых деревьев)	Степень заселения лесного насаждения (слабая, средняя, сильная)
-	-	-	-

Повреждено огнём

Вид пожара	Порода	Состояние корневых лап		Состояние корневой шейки		Подсушивание луба	
		процент повреждённых огнём корней	процент деревьев в с данным повреждением	ожог корневой шейки по окружности (1/4; 2/4; 3/4; более 3/4)	процент деревьев в с данным повреждением	по окружности (1/4; 2/4; 3/4; более 3/4)	процент деревьев с данным повреждением
УН пож. 1-3 лет СИ (код 864)	С Л			менее 3/4	20 20	менее 3/4	

Поражено болезнями

Вид болезни	Порода	Встречаемость (% поражённых деревьев)	Степень поражения лесного насаждения (слабая, средняя, сильная)
-	-	-	-

2.3. Кв.- 52, выд.-20:

Выборке подлежит 20 % деревьев,

в том числе: **Сосна**

ослабленных % (причины назначения) _____

сильно ослабленных % (причины назначения) _____

усыхающих % (причины назначения) _____

свежего сухостоя %,

в том числе: свежего ветровала %

свежего бурелома %

старого ветровала 20 %

в том числе: старого бурелома %

старого сухостоя %

в том числе: **Лиственница**

ослабленных % (причины назначения) _____

сильно ослабленных % (причины назначения) _____

усыхающих % (причины назначения) _____

свежего сухостоя %,

в том числе: свежего ветровала %

свежего бурелома %

старого ветровала 20 %

в том числе: старого бурелома %

старого сухостоя %

2.4. Полнота лесного насаждения после уборки деревьев, подлежащих рубке, составит: выд.20- 0,56;
Критическая полнота для данной категории лесных насаждений: леса, расположенные в водоохраных зонах- не лимитируется.

ЗАКЛЮЧЕНИЕ

С целью предотвращения негативных процессов или снижения ущерба от их воздействия назначено:

Участковое лесничество	Урочище (дача)	Квартал	Выдел	Площадь, выдела, га	Вид мероприятия	Площадь, мероприятия, га	Порода	Запас на выдел, кбм	Крайние сроки проведения
Гусихинское		52	20	9,2	Выборочная санитарная рубка (ВСП)	9,2	С Л	368 92	2017
Итого:								460,0	

Насаждение повреждено в результате воздействия устойчивого низового пожара 1-3 летней давности средней интенсивности (код 864). В ходе лесопатологического обследования установлено: (код 314) Ожог корневой шейки <3/4 окружности, 1-3 лет, (код 326) Ожог стволов (камбий поврежден <3/4 окружности ствола), 1-3 лет у 20 % деревьев.

Ведомость перечета деревьев, назначенных в рубку и абрис лесного участка прилагаются (приложение 2 и 3 к Акту)

Меры по обеспечению возобновления: естественное возобновление

Мероприятия, необходимые для предупреждения повреждения или поражения смежных насаждений: в прилегающих насаждениях необходимо проводить надзор за вредителями и болезнями, с целью своевременного обнаружения очагов и проведения необходимых лесозащитных мероприятий.

Сведения для расчёта понижающего коэффициента стоимости древесины:

год образования старого сухостоя _____;

основная причина повреждения древесины: **Устойчивый низовой пожар 1-3 летней давности средней интенсивности (код 864).**

Дата проведения обследований 26.08.17 г

Исполнитель работ по проведению лесопатологических обследований:

ФИО Тауранов А.С. Подпись 

Ведомость перечета деревьев назначенных в рубку

ВРЕМЕННАЯ ПРОБНАЯ ПЛОЩАДЬ № 1

Субъект Российской Федерации: Республика Бурятия

Лесничество: Хоришское

Участковое лесничество: Гусихинское

Квартал: 108 Выдел: 1 Площадь: 9,2 га Рекоменд
овано: 9,2 га

Номер очага: _____ Размер пробной площади: 0,70 га

Таксационная характеристика:

Тип леса: РБРТ

Состав: 8 С ; 2 Л ; ; ; ; ;

Возраст: 120 ; 120 ; ; ; ; ;

Бонитет: 3 Полнота: 0,7 Запас на га, м3: 250 Возобновление: естественное

Время и причина ослабления насаждения:

Устойчивый низовой пожар 1-3 летней давности средней интенсивности (код 864)

Тип очага: эпизодический, хронический (подчеркнуть)

Фаза развития очага: начальная, нарастания численности,

собственно вспышка, кризис (подчеркнуть)

Состояние насаждения, намечаемые мероприятия:

насаждение (сильно ослабленное) Кнас = 2,79

рекомендуется проведение Выборочная санитарная рубка

ФИО: Галданов А.Ч.

Дата составления документа: 11.10.2017

Подпись: 

Телефон: 37-90-65

ВЕДОМОСТЬ ПЕРЕЧЕТА ДЕРЕВЬЕВ

Оборотная сторона формы

Порода: С

Кв.52, выд. 20

Ступени толщины см	Количество деревьев по категориям состояния, шт.																Всего деревьев по ступеням толщины	
	I	II	III	IV		V		VI			ветровал, бурелом			аварийные деревья			шт.,	в т.ч. подле жат рубке, %
				НЗ	З	НЗ	З	НЗ	З	О	НЗ	З	О	НЗ	З	О		
1	2	3	4	5	6	7	8	9	10	11	12	13	14	15	16	17	18	19
20											1						1	100
24	10										4						14	29
28	41	32	141								54						268	20
32		10															10	-
Итого, %	17	14	48								20						293	20

Порода: Л

Ступени толщины см	Количество деревьев по категориям состояния, шт.																Всего деревьев по ступеням толщины	
	I	II	III	IV		V		VI			ветровал, бурелом			аварийные деревья			шт.	в т.ч. подле жат рубке, %
				НЗ	З	НЗ	З	НЗ	З	О	НЗ	З	О	НЗ	З	О		
1	2	3	4	5	6	7	8	9	10	11	12	13	14	15	16	17	18	19
24											1						1	100
28	19	28									10						57	18
32	1		2								2						5	40
36		1															1	-
Итого, %	31	45	3								20						64	20

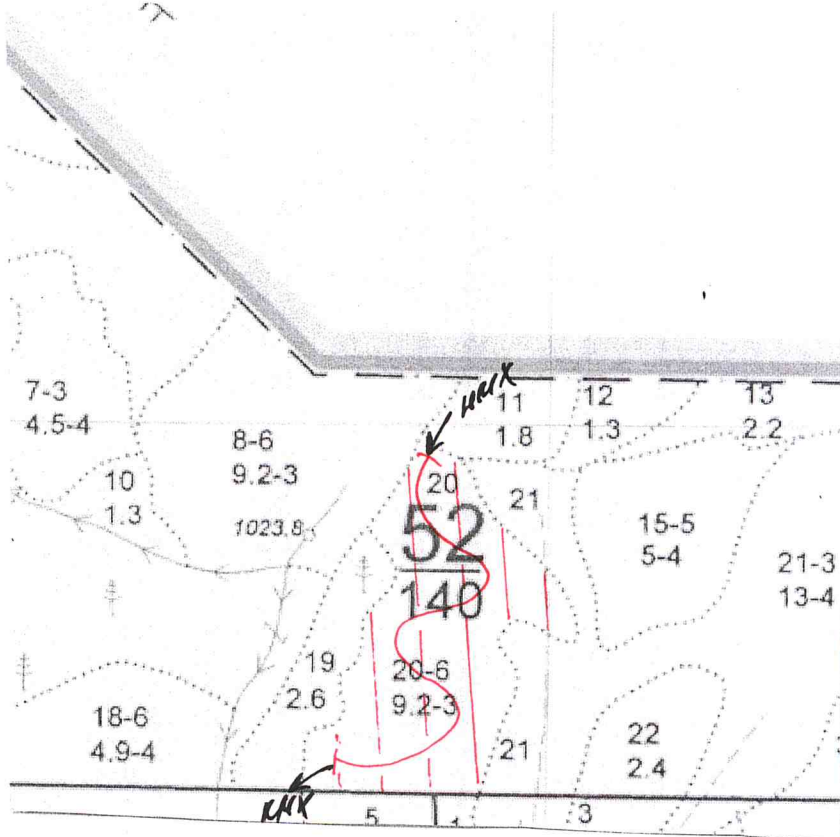
Примечание: НЗ - незаселенное, З - заселенное, О - отработанное вредителями.

Абрис участка

М 1:10000

С

Ю



Номер выдела	Ленты (круговой площадки) перечёта				
	№ ленты (площадки)	длина, м	ширина, м	радиус, м	площадь, га
20	1	700	10	-	0,7

Номера точек	Координаты	Румбы линий	Длина, м
1	$E 63^{\circ} 5' 30,54'' N 108^{\circ} 58' 45,94''$		

Условные обозначения:



пробная площадка



маршрутный ход

НМХ

начало маршрута

КМХ

конец маршрута



обследованная S



рекомендованная S

Исполнитель работ по проведению лесопатологических обследований:

ФИО Тайрашов А. В. Подпись [Signature]

Дата составления документа 11.10.17 Телефон 8(3012)37-90-65