

УТВЕРЖДАЮ:

Должность: Первый заместитель руководителя  
РАЛХ РБ

Ф.И.О. Савилов Д.В. Баклашкин

Дата 03 октября 2017 г.

**Акт**  
**лесопатологического обследования № 530**

лесных насаждений Буйского лесничества (лесопарка)

Республики Бурятия (субъект РФ)

Способ лесопатологического обследования: 1. Визуальный

2. Инструментальный

**Место проведения**

Участковое лесничество	Урочище (дача)	Квартал (кварталы)	Выдел (выделы)	Площадь, га
Потанинское		77	7	5,0
			8	27,9
			9	34,4
			11	17,3
			14	5,8
			15	1,4

Лесопатологическое обследование проведено на общей площади 91,8 га.

## 2. Инструментальное обследование лесного участка

2.1. Фактическая таксационная характеристика лесного насаждения соответствует (не соответствует) (нужное подчеркнуть) таксационному описанию. Причины несоответствия: Давность лесоустройства (полнота, состав, возраст, запас, высота, диаметр, тип леса)

Ведомость лесных участков с выявленными несоответствиями таксационным описаниям приведена в приложении 1 к Акту.

2.2. Состояние насаждений: **с нарушенной устойчивостью**   
**с утраченной устойчивостью**

причины повреждения: Воздействие сильных ветров текущего года, повлекшее наклон более 10 градусов, изгиб или вывал деревьев, код 881

В том числе:

заселено (отработано) стволовыми вредителями

Вид вредителя	Порода	Встречаемость (% заселённых деревьев)	Степень заселения лесного насаждения (слабая, средняя, сильная)

Повреждено огнём

Вид пожара	Порода	Состояние корневых лап		Состояние корневой шейки		Подсушивание луба	
		процент повреждённых огнём корней	процент деревьев с данным повреждением	ожог корневой шейки по окружности (1/4; 2/4; 3/4; более 3/4)	процент деревьев с данным повреждением	по окружности (1/4; 2/4; 3/4; более 3/4)	процент деревьев с данным повреждением
Ветровал текущего года Код 881	С			Более 3/4	21-35	Более 3/4	21-35
	Л				19-35		19-35
	К				20-33		20-33
	П				26		26
	Б				20-32		20-32
	Е				33		33
Бк	35	35					
ИВК	24	24					

Поражено болезнями

Вид болезни	Порода	Встречаемость (% поражённых деревьев)	Степень поражения лесного насаждения (слабая, средняя, сильная)
-	-	-	-

2.3. Кв.-77, выд.-7:

Выборке подлежит 21% деревьев,

в том числе: **Сосна**

ослабленных    % (причины назначения) \_\_\_\_\_

сильно ослабленных    % (причины назначения) \_\_\_\_\_

усыхающих    % (причины назначения) \_\_\_\_\_

свежего сухостоя \_\_\_%,  
 в том числе: свежего ветровала 19 %  
 свежего бурелома \_\_\_ %  
 старого ветровала \_\_\_ %  
 в том числе: старого бурелома \_\_\_ %  
 старого сухостоя \_\_\_ %  
 аварийные деревья \_\_\_ %

в том числе: **Лиственница**  
 ослабленных \_\_\_ % (причины назначения) \_\_\_\_\_  
 сильно ослабленных \_\_\_ % (причины назначения) \_\_\_\_\_  
 усыхающих \_\_\_ % (причины назначения) \_\_\_\_\_  
 свежего сухостоя \_\_\_%,

в том числе: свежего ветровала 21 %  
 свежего бурелома \_\_\_ %  
 старого ветровала \_\_\_ %  
 в том числе: старого бурелома \_\_\_ %  
 старого сухостоя \_\_\_ %  
 аварийные деревья \_\_\_ %

в том числе: **Кедр**  
 ослабленных \_\_\_ % (причины назначения) \_\_\_\_\_  
 сильно ослабленных \_\_\_ % (причины назначения) \_\_\_\_\_  
 усыхающих \_\_\_ % (причины назначения) \_\_\_\_\_  
 свежего сухостоя \_\_\_%,

в том числе: свежего ветровала 20 %  
 свежего бурелома \_\_\_ %  
 старого ветровала \_\_\_ %  
 в том числе: старого бурелома \_\_\_ %  
 старого сухостоя \_\_\_ %  
 аварийные деревья \_\_\_ %

в том числе: **Пихта**  
 ослабленных \_\_\_ % (причины назначения) \_\_\_\_\_  
 сильно ослабленных \_\_\_ % (причины назначения) \_\_\_\_\_  
 усыхающих \_\_\_ % (причины назначения) \_\_\_\_\_  
 свежего сухостоя \_\_\_%,

в том числе: свежего ветровала 26 %  
 свежего бурелома \_\_\_ %  
 старого ветровала \_\_\_ %  
 в том числе: старого бурелома \_\_\_ %  
 старого сухостоя \_\_\_ %  
 аварийные деревья \_\_\_ %

в том числе: **+Береза**  
 ослабленных \_\_\_ % (причины назначения) \_\_\_\_\_  
 сильно ослабленных \_\_\_ % (причины назначения) \_\_\_\_\_  
 усыхающих \_\_\_ % (причины назначения) \_\_\_\_\_  
 свежего сухостоя \_\_\_%,

в том числе: свежего ветровала 20 %  
 свежего бурелома \_\_\_ %  
 старого ветровала \_\_\_ %  
 в том числе: старого бурелома \_\_\_ %  
 старого сухостоя \_\_\_ %  
 аварийные деревья \_\_\_ %

**Кв.-77, выд.-8:**

Выборке подлежит 32% деревьев,



в том числе: **Сосна**

ослабленных \_\_\_ % (причины назначения) \_\_\_\_\_  
 сильно ослабленных \_\_\_\_\_ % (причины назначения) \_\_\_\_\_  
 усыхающих \_\_\_\_\_ % (причины назначения) \_\_\_\_\_  
 свежего сухостоя \_\_%,  
 в том числе: свежего ветровала 32 %  
 свежего бурелома \_\_\_\_\_ %  
 старого ветровала \_\_\_\_\_ %  
 в том числе: старого бурелома \_\_\_\_\_ %  
 старого сухостоя \_\_\_\_\_ %  
 аварийные деревья \_\_\_\_\_ %

в том числе: **Лиственница**

ослабленных \_\_\_ % (причины назначения) \_\_\_\_\_  
 сильно ослабленных \_\_\_\_\_ % (причины назначения) \_\_\_\_\_  
 усыхающих \_\_\_\_\_ % (причины назначения) \_\_\_\_\_  
 свежего сухостоя \_\_%,  
 в том числе: свежего ветровала 32 %  
 свежего бурелома \_\_\_\_\_ %  
 старого ветровала \_\_\_\_\_ %  
 в том числе: старого бурелома \_\_\_\_\_ %  
 старого сухостоя \_\_\_\_\_ %  
 аварийные деревья \_\_\_\_\_ %

в том числе: **Кедр**

ослабленных \_\_\_ % (причины назначения) \_\_\_\_\_  
 сильно ослабленных \_\_\_\_\_ % (причины назначения) \_\_\_\_\_  
 усыхающих \_\_\_\_\_ % (причины назначения) \_\_\_\_\_  
 свежего сухостоя \_\_%,  
 в том числе: свежего ветровала 33 %  
 свежего бурелома \_\_\_\_\_ %  
 старого ветровала \_\_\_\_\_ %  
 в том числе: старого бурелома \_\_\_\_\_ %  
 старого сухостоя \_\_\_\_\_ %  
 аварийные деревья \_\_\_\_\_ %

в том числе: **Береза**

ослабленных \_\_\_ % (причины назначения) \_\_\_\_\_  
 сильно ослабленных \_\_\_\_\_ % (причины назначения) \_\_\_\_\_  
 усыхающих \_\_\_\_\_ % (причины назначения) \_\_\_\_\_  
 свежего сухостоя \_\_%,  
 в том числе: свежего ветровала 32 %  
 свежего бурелома \_\_\_\_\_ %  
 старого ветровала \_\_\_\_\_ %  
 в том числе: старого бурелома \_\_\_\_\_ %  
 старого сухостоя \_\_\_\_\_ %  
 аварийные деревья \_\_\_\_\_ %

в том числе: **Осина**

ослабленных \_\_\_ % (причины назначения) \_\_\_\_\_  
 сильно ослабленных \_\_\_\_\_ % (причины назначения) \_\_\_\_\_  
 усыхающих \_\_\_\_\_ % (причины назначения) \_\_\_\_\_  
 свежего сухостоя \_\_%,  
 в том числе: свежего ветровала 32 %  
 свежего бурелома \_\_\_\_\_ %  
 старого ветровала \_\_\_\_\_ %  
 в том числе: старого бурелома \_\_\_\_\_ %  
 старого сухостоя \_\_\_\_\_ %

аварийные деревья \_\_\_\_%

**Кв.-77, выд.-9:**

Выборке подлежит 35% деревьев,

в том числе: **Сосна**

ослабленных \_\_\_\_% (причины назначения) \_\_\_\_\_

сильно ослабленных \_\_\_\_% (причины назначения) \_\_\_\_\_

усыхающих \_\_\_\_% (причины назначения) \_\_\_\_\_

свежего сухостоя \_\_\_\_%,

в том числе: свежего ветровала 35%

свежего бурелома \_\_\_\_%

старого ветровала \_\_\_\_%

в том числе: старого бурелома \_\_\_\_%

старого сухостоя \_\_\_\_%

аварийные деревья \_\_\_\_%

в том числе: **Лиственница**

ослабленных \_\_\_\_% (причины назначения) \_\_\_\_\_

сильно ослабленных \_\_\_\_% (причины назначения) \_\_\_\_\_

усыхающих \_\_\_\_% (причины назначения) \_\_\_\_\_

свежего сухостоя \_\_\_\_%,

в том числе: свежего ветровала 35%

свежего бурелома \_\_\_\_%

старого ветровала \_\_\_\_%

в том числе: старого бурелома \_\_\_\_%

старого сухостоя \_\_\_\_%

аварийные деревья \_\_\_\_%

в том числе: **Кедр**

ослабленных \_\_\_\_% (причины назначения) \_\_\_\_\_

сильно ослабленных \_\_\_\_% (причины назначения) \_\_\_\_\_

усыхающих \_\_\_\_% (причины назначения) \_\_\_\_\_

свежего сухостоя \_\_\_\_%,

в том числе: свежего ветровала 35%

свежего бурелома \_\_\_\_%

старого ветровала \_\_\_\_%

в том числе: старого бурелома \_\_\_\_%

старого сухостоя \_\_\_\_%

аварийные деревья \_\_\_\_%

в том числе: **Береза**

ослабленных \_\_\_\_% (причины назначения) \_\_\_\_\_

сильно ослабленных \_\_\_\_% (причины назначения) \_\_\_\_\_

усыхающих \_\_\_\_% (причины назначения) \_\_\_\_\_

свежего сухостоя \_\_\_\_%,

в том числе: свежего ветровала 35%

свежего бурелома \_\_\_\_%

старого ветровала \_\_\_\_%

в том числе: старого бурелома \_\_\_\_%

старого сухостоя \_\_\_\_%

аварийные деревья \_\_\_\_%

**Кв.-77, выд.- 11:**

Выборке подлежит 21% деревьев,

в том числе: **Сосна**

ослабленных \_\_\_\_% (причины назначения) \_\_\_\_\_

сильно ослабленных \_\_\_\_% (причины назначения) \_\_\_\_\_

усыхающих \_\_\_\_% (причины назначения) \_\_\_\_\_

свежего сухостоя \_\_\_\_%,

в том числе: свежего ветровала 22 %  
 свежего бурелома \_\_\_\_ %  
 старого ветровала \_\_\_\_ %  
 в том числе: старого бурелома \_\_\_\_ %  
 старого сухостоя \_\_\_\_ %  
 аварийные деревья \_\_\_\_ %

в том числе: **Лиственница**

ослабленных \_\_\_\_ % (причины назначения) \_\_\_\_\_  
 сильно ослабленных \_\_\_\_ % (причины назначения) \_\_\_\_\_  
 усыхающих \_\_\_\_ % (причины назначения) \_\_\_\_\_  
 свежего сухостоя \_\_\_\_%,

в том числе: свежего ветровала 19 %

свежего бурелома \_\_\_\_ %  
 старого ветровала \_\_\_\_ %  
 в том числе: старого бурелома \_\_\_\_ %  
 старого сухостоя \_\_\_\_ %  
 аварийные деревья \_\_\_\_ %

в том числе: **Кедр**

ослабленных \_\_\_\_ % (причины назначения) \_\_\_\_\_  
 сильно ослабленных \_\_\_\_ % (причины назначения) \_\_\_\_\_  
 усыхающих \_\_\_\_ % (причины назначения) \_\_\_\_\_  
 свежего сухостоя \_\_\_\_%,

в том числе: свежего ветровала 22 %

свежего бурелома \_\_\_\_ %  
 старого ветровала \_\_\_\_ %  
 в том числе: старого бурелома \_\_\_\_ %  
 старого сухостоя \_\_\_\_ %  
 аварийные деревья \_\_\_\_ %

в том числе: **Береза**

ослабленных \_\_\_\_ % (причины назначения) \_\_\_\_\_  
 сильно ослабленных \_\_\_\_ % (причины назначения) \_\_\_\_\_  
 усыхающих \_\_\_\_ % (причины назначения) \_\_\_\_\_  
 свежего сухостоя \_\_\_\_%,

в том числе: свежего ветровала 22 %

свежего бурелома \_\_\_\_ %  
 старого ветровала \_\_\_\_ %  
 в том числе: старого бурелома \_\_\_\_ %  
 старого сухостоя \_\_\_\_ %  
 аварийные деревья \_\_\_\_ %

**Кв.-77, выд.- 14:**

Выборке подлежит 34% деревьев,

в том числе: **Бк**

ослабленных \_\_\_\_ % (причины назначения) \_\_\_\_\_  
 сильно ослабленных \_\_\_\_ % (причины назначения) \_\_\_\_\_  
 усыхающих \_\_\_\_ % (причины назначения) \_\_\_\_\_  
 свежего сухостоя \_\_\_\_%,

в том числе: свежего ветровала 35 %

свежего бурелома \_\_\_\_ %  
 старого ветровала \_\_\_\_ %  
 в том числе: старого бурелома \_\_\_\_ %  
 старого сухостоя \_\_\_\_ %  
 аварийные деревья \_\_\_\_ %

в том числе: **ИВК**

ослабленных \_\_\_\_ % (причины назначения) \_\_\_\_\_



сильно ослабленных \_\_\_\_\_ % (причины назначения) \_\_\_\_\_  
 усыхающих \_\_\_\_\_ % (причины назначения) \_\_\_\_\_  
 свежего сухостоя \_\_\_\_\_%,  
 в том числе: свежего ветровала 24%  
 свежего бурелома \_\_\_\_\_ %  
 старого ветровала \_\_\_\_\_ %  
 в том числе: старого бурелома \_\_\_\_\_ %  
 старого сухостоя \_\_\_\_\_ %  
 аварийные деревья \_\_\_\_\_ %

**Кв.-77, выд.- 15:**

Выборке подлежит 35% деревьев,

в том числе: **Береза**

ослабленных \_\_\_\_\_ % (причины назначения) \_\_\_\_\_  
 сильно ослабленных \_\_\_\_\_ % (причины назначения) \_\_\_\_\_  
 усыхающих \_\_\_\_\_ % (причины назначения) \_\_\_\_\_  
 свежего сухостоя \_\_\_\_\_%,  
 в том числе: свежего ветровала 35 %  
 свежего бурелома \_\_\_\_\_ %  
 старого ветровала \_\_\_\_\_ %  
 в том числе: старого бурелома \_\_\_\_\_ %  
 старого сухостоя \_\_\_\_\_ %  
 аварийные деревья \_\_\_\_\_ %

в том числе: **Ель**

ослабленных \_\_\_\_\_ % (причины назначения) \_\_\_\_\_  
 сильно ослабленных \_\_\_\_\_ % (причины назначения) \_\_\_\_\_  
 усыхающих \_\_\_\_\_ % (причины назначения) \_\_\_\_\_  
 свежего сухостоя \_\_\_\_\_%,  
 в том числе: свежего ветровала 33 %  
 свежего бурелома \_\_\_\_\_ %  
 старого ветровала \_\_\_\_\_ %  
 в том числе: старого бурелома \_\_\_\_\_ %  
 старого сухостоя \_\_\_\_\_ %  
 аварийные деревья \_\_\_\_\_ %

2.4. Полнота лесного насаждения после уборки деревьев, подлежащих рубке, составит в выделах: 8 - 0,41; 9,15 – 0,33; 7,11,14 – 0,32.

Критическая полнота для данной категории лесных насаждений составляет – 0,3

**ЗАКЛЮЧЕНИЕ**

С целью предотвращения негативных процессов или снижения ущерба от их воздействия назначено:

Участковое лесничество	Урочище (дача)	Квартал	Выдел	Площадь, выдела, га	Вид мероприятия	Площадь, мероприятия, га	Порода	Запас на выдел, кбм	Крайние сроки проведения
Потанинское		77	7	5,0	Выборочная санитарная рубка	5,0	С	40	2017
							Л	28	
							К	48	
							П	31	
							Б	7	
			8	35,0		27,9	С	259	
							Л	196	
							К	703	
							Б	170	
							Ос	170	

Потанинское			9	81,0	Выборочная санитарная рубка	34,4	С Л К Б	602 361 734 181	2017
			11	26,0		17,3	С Л К Б	179 114 103 72	
	77	14	38,0	5,8		Бк ИВК	16 1		
		15	15,0	1,4		Б Е	31 3		
	Итого:			91,8					

В результате воздействия сильных ветров Справка Бурятского ЦГМС – филиала ФГБУ «Забайкальское УГМС» №6-17/1739 от 05.09.2017 г. С мая по август 2017 года, насаждение повреждено: (код 881) Воздействием сильных ветров текущего года, повлекшее наклон более 10 градусов, изгиб или вывал деревьев. В ходе лесопатологического обследования установлено: обрыв корней (вывал), свежий код 205. Средняя категория состояния насаждения – 3,12 (сильно ослабленное). Ведомость перечета деревьев назначенных в рубку и абрис лесного участка прилагаются (приложение 2 и 3 к Акту)

Меры по обеспечению возобновления: естественное возобновление

Мероприятия, необходимые для предупреждения повреждения или поражения смежных насаждений: в прилегающих насаждениях необходимо проводить надзор за вредителями и болезнями, с целью своевременного обнаружения очагов и проведения необходимых лесозащитных мероприятий.


Сведения для расчёта понижающего коэффициента стоимости древесины:

год образования старого сухостоя \_\_\_\_\_;

основная причина повреждения древесины Воздействие сильных ветров текущего года, повлекшее наклон более 10 градусов, изгиб или вывал деревьев, (код 881).

Дата проведения обследований 26.08.2017 г

Исполнитель работ по проведению лесопатологических обследований:

ФИО Галданов А.Ч. Подпись 



**Ведомость лесных участков с выявленными несоответствиями таксационным описаниям**

Источник данных	Год проведения лесосурьестрв	Номер квартала	Номер выдела	Площадь выдела, га	Защитные леса	Категория защитных лесов	Номер лесопатологического выдела	Площадь лесопатологического выдела, га	Таксационная характеристика										Заложено пробных площадей				
									состав	порода	возраст, лет	средняя высота, м	средний диаметр, см	тип леса	ТУМ	плотота	бонитет	запас, км/га	количество, шт.	общая площадь, га			
ТО	1989		7	5,0	Защитные леса	Леса, охороняемые в зонах	7	5,0	6	С	190	22	32	РД	ТУМ	0,7	4	220			1	0,4	
Ф			7	5,0	Защитные леса	Леса, охороняемые в зонах	7	5,0	2	Л	140	24	24	РД	ТУМ	0,4	4	220			1	0,4	
									3	К	140	24	24										
ТО	1989	77	8	35,0	Защитные леса	Леса, охороняемые в зонах	8	27,9	2	С	100	18	18	РД	ТУМ	0,6	4	220			1	1,9	
									2	Л	100	18	18										
ТО	1989		9	81,0	Защитные леса	Леса, охороняемые в зонах	9	34,4	8	С	190	21	32	РД	ТУМ	0,7	4	220			1	2,8	
									1	Л	190	21	36										
Ф			9	81,0	Защитные леса	Леса, охороняемые в зонах	9	34,4	1	Б	90	17	16	РД	ТУМ	0,5	4	220			1	2,8	
									3	С	100	18	18										
ТО	1989		11	26,0	Защитные леса	Леса, охороняемые в зонах	11	17,3	6	С	190	22	32	БАГ	ТУМ	0,6	4	190					
									2	Л	190	22	36										
Ф			11	26,0	Защитные леса	Леса, охороняемые в зонах	11	17,3	2	Л	190	22	36	БАГ	ТУМ	0,6	4	190					
									2	К	100	16	18										









Ведомость перечета деревьев назначенных в рубку

ВРЕМЕННАЯ ПРОБНАЯ ПЛОЩАДЬ № 1

Субъект Российской Федерации: Республика Бурятия

Лесничество: Буйское

Участковое лесничество: Потанинское

Квартал: 77 Выдел: 7 Площадь выдела: 5,0 Площадь мероприят.: 5,0 га

Номер очага: \_\_\_\_\_ Размер пробной площади: 0,40 га

Таксационная характеристика:

Тип леса: РД

Состав: 3 С ; 2 Л ; 3 К 2 П плюс Б

Возраст: 140 ; 140 ; 140 140 80

Бонитет: 4 Полнота: 0,4 Запас на га, м3: 144 Возобновление: Естественное

Время и причина ослабления насаждения:

Воздействие сильных ветров текущего года, повлекшее наклон более 10 градусов, изгиб или вывал деревьев, код 881

Тип очага: эпизодический, хронический (подчеркнуть)

Фаза развития очага: начальная, нарастания численности, собственно вспышка, кризис (подчеркнуть)

Состояние насаждения, намечаемые мероприятия:

насаждение (ослабленное) Кнас = 2,11  
рекомендуется проведение санитарную рубку выборочную

Исполнитель работ по проведению лесопатологических обследований

ФИО Голданов А.Ч.

Подпись



Дата: 01 сентября 2017

Телефон:

8(3012) 379065







Порода: +Б

Ступени толщины см	Количество деревьев по категориям состояния, шт.																Всего деревьев по ступеням толщины		
	I	II	III	IV		V		VI			ветровал, бурелом			аварийные деревья			шт.	в т.ч. подле жат рубке, %	
				НЗ	З	НЗ	З	НЗ	З	О	НЗ	З	О	НЗ	З	О			
1	2	3	4	5	6	7	8	9	10	11	12	13	14	15	16	17	18	19	
12		28									7							35	20
16																			
20																			
Итого, %		80									20							35	20

Примечание: НЗ - незаселенное, З - заселенное, О - отработанное вредителями.

**Ведомость перечета деревьев назначенных в рубку**

ВРЕМЕННАЯ ПРОБНАЯ ПЛОЩАДЬ № 1

Субъект Российской Федерации: Республика Бурятия

Лесничество: Буйское

Участковое лесничество: Потанинское

Квартал: 77 Выдел: 8 Площадь выдела: 35,0 Площадь мероприят.: 23,8 га

Номер очага: \_\_\_\_\_ Размер пробной площади: 1,90 га

Таксационная характеристика:

Тип леса: РД

Состав: 2 С ; 2 Л ; 5 К 1 Б 1 Ос

Возраст: 100 ; 100 ; 100 100 100

Бонитет: 4 Полнота: 0,6 Запас на га, м3: 173 Возобновление: Естественное

Время и причина ослабления насаждения:

Воздействие сильных ветров текущего года, повлекшее наклон более 10 градусов, изгиб или вывал деревьев, код 881

Тип очага: эпизодический, хронический (подчеркнуть)

Фаза развития очага: начальная, нарастания численности, собственно вспышка, кризис (подчеркнуть)

Состояние насаждения, намечаемые мероприятия: насаждение (сильно ослабленное) Кнас = 2,98

рекомендуется проведение санитарную рубку выборочну

Исполнитель работ по проведению лесопатологических обследований:

ФИО Голданов А.Ч.

Подпись



Дата: 01 сентября 2017

Телефон:

8(3012) 379065



## ВЕДОМОСТЬ ПЕРЕЧЕТА ДЕРЕВЬЕВ

Порода: С

Кв. 77, выд. 8

Ступени толщины см	Количество деревьев по категориям состояния, шт.																Всего деревьев по ступеням толщины	
	I	II	III	IV		V		VI			ветровал, бурелом			аварийные деревья			шт.	в т.ч. подле жат рубке, %
				НЗ	З	НЗ	З	НЗ	З	О	НЗ	З	О	НЗ	З	О		
1	2	3	4	5	6	7	8	9	10	11	12	13	14	15	16	17	18	19
16		24	183								97						304	32
20																		
Итого, %		8	60								32						304	32

Порода: Л

Ступени толщины см	Количество деревьев по категориям состояния, шт.																Всего деревьев по ступеням толщины	
	I	II	III	IV		V		VI			ветровал, бурелом			аварийные деревья			шт.	в т.ч. подле жат рубке, %
				НЗ	З	НЗ	З	НЗ	З	О	НЗ	З	О	НЗ	З	О		
1	2	3	4	5	6	7	8	9	10	11	12	13	14	15	16	17	18	19
16		13	8								11						32	34
20		64	20								39						123	32
24																		
Итого, %		50	18								32						155	32

Порода: К

Ступени толщины см	Количество деревьев по категориям состояния, шт.																Всего деревьев по ступеням толщины	
	I	II	III	IV		V		VI			ветровал, бурелом			аварийные деревья			шт.	в т.ч. подле жат рубке, %
				НЗ	З	НЗ	З	НЗ	З	О	НЗ	З	О	НЗ	З	О		
1	2	3	4	5	6	7	8	9	10	11	12	13	14	15	16	17	18	19
12			125								65						190	34
16	40	59	185								176						460	38
20	16	32	81								19						148	13
Итого, %	7	11	49								33						798	33

Порода: Б

Ступени толщины см	Количество деревьев по категориям состояния, шт.																Всего деревьев по ступеням толщины	
	I	II	III	IV		V		VI			ветровал, бурелом			аварийные деревья			шт.	в т.ч. подле жат рубке, %
				НЗ	З	НЗ	З	НЗ	З	О	НЗ	З	О	НЗ	З	О		
1	2	3	4	5	6	7	8	9	10	11	12	13	14	15	16	17	18	19
12		5															5	
16		142	7								72						221	33
20																		
Итого, %		65	3								32						226	32

Порода: Ос

Ступени толщины см	Количество деревьев по категориям состояния, шт.																Всего деревьев по ступеням толщины		
	I	II	III	IV		V		VI			ветровал, бурелом			аварийные деревья			шт.	в т.ч. подле жат рубке, %	
				НЗ	З	НЗ	З	НЗ	З	О	НЗ	З	О	НЗ	З	О			
1	2	3	4	5	6	7	8	9	10	11	12	13	14	15	16	17	18	19	
12																			
16		51	73								60							184	32
20		3																3	
Итого, %		29	39								32							187	32

Примечание: НЗ - незаселенное, З - заселенное, О - отработанное вредителями.



**Ведомость перечета деревьев назначенных в рубку**

ВРЕМЕННАЯ ПРОБНАЯ ПЛОЩАДЬ № 1

Субъект Российской Федерации: Республика Бурятия

Лесничество: Буйское

Участковое лесничество:

Потанинское

Квартал: 77 Выдел: 2 Площадь выдела: 81,0 Площадь мероприят.: 34,4 га

Номер очага: \_\_\_\_\_

Размер пробной площади: 2,80 га

Таксационная характеристика:

Тип леса: РД

Состав: 3 С ; 2 Л ; 4 К 1 Б

Возраст: 100 ; 110 ; 110 50

Бонитет: 4 Полнота: 0,5 Запас на га, м3: 156 Возобновление: Естественное

Время и причина ослабления насаждения:

Воздействие сильных ветров текущего года, повлекшее наклон более 10 градусов, изгиб или вывал деревьев, код 881

Тип очага: эпизодический, хронический (подчеркнуть)

Фаза развития очага: начальная, нарастания численности, собственно вспышка, кризис (подчеркнуть)

Состояние насаждения, намечаемые мероприятия: насаждение (сильно ослабленное) Кнас = 2,70

рекомендуется проведение санитарную рубку выборочную

Исполнитель работ по проведению лесопатологических обследований:

ФИО Голданов А.Ч.

Подпись

Дата: 01 сентября 2017

Телефон:

8(3012) 379065

## ВЕДОМОСТЬ ПЕРЕЧЕТА ДЕРЕВЬЕВ

Порода: С

Кв. 77, выд. 9

Ступени толщины см	Количество деревьев по категориям состояния, шт.																Всего деревьев по ступеням толщины	
	I	II	III	IV		V		VI			ветровал, бурелом			аварийные деревья			шт.	в т.ч. подле жат рубке, %
				НЗ	З	НЗ	З	НЗ	З	О	НЗ	З	О	НЗ	З	О		
1	2	3	4	5	6	7	8	9	10	11	12	13	14	15	16	17	18	19
20	63	218	67								188						536	32
24																		
Итого, %	12	14	13								35						536	32

Порода: Л

Ступени толщины см	Количество деревьев по категориям состояния, шт.																Всего деревьев по ступеням толщины	
	I	II	III	IV		V		VI			ветровал, бурелом			аварийные деревья			шт.	в т.ч. подле жат рубке, %
				НЗ	З	НЗ	З	НЗ	З	О	НЗ	З	О	НЗ	З	О		
1	2	3	4	5	6	7	8	9	10	11	12	13	14	15	16	17	18	19
20	62	119	21								109						311	35
24																		
Итого, %	20	38	7								35						311	35

Порода: К

Ступени толщины см	Количество деревьев по категориям состояния, шт.																Всего деревьев по ступеням толщины	
	I	II	III	IV		V		VI			ветровал, бурелом			аварийные деревья			шт.	в т.ч. подле жат рубке, %
				НЗ	З	НЗ	З	НЗ	З	О	НЗ	З	О	НЗ	З	О		
1	2	3	4	5	6	7	8	9	10	11	12	13	14	15	16	17	18	19
20	102	225	69								214						610	
24																		
Итого, %	17	37	11								35						610	35

Порода: Б

Ступени толщины см	Количество деревьев по категориям состояния, шт.																Всего деревьев по ступеням толщины	
	I	II	III	IV		V		VI			ветровал, бурелом			аварийные деревья			шт.	в т.ч. подле жат рубке, %
				НЗ	З	НЗ	З	НЗ	З	О	НЗ	З	О	НЗ	З	О		
1	2	3	4	5	6	7	8	9	10	11	12	13	14	15	16	17	18	19
8																		
12	277	62	140								258						737	35
16																		
Итого, %	38	8	19								35						737	35

Примечание: НЗ - незаселенное, З - заселенное, О - отработанное вредителями.

**Ведомость перечета деревьев назначенных в рубку**

ВРЕМЕННАЯ ПРОБНАЯ ПЛОЩАДЬ № 1

Субъект Российской Федерации: Республика Бурятия

Лесничество: Буйское

Участковое лесничество: Потанинское

Квартал: 77 Выдел: 11 Площадь выдела: 26,0 Площадь мероприят.: 17,3 га

Номер очага: \_\_\_\_\_ Размер пробной площади: 1,40 га

Таксационная характеристика:

Тип леса: БАГ

Состав: 4 С ; 2 Л ; 2 К 2 Б

Возраст: 90 ; 100 ; 80 50

Бонитет: 4 Полнота: 0,4 Запас на га, м3: 123 Возобновление: Естественное

Время и причина ослабления насаждения: Воздействие сильных ветров текущего года, повлекшее наклон более 10 градусов, изгиб или вывал деревьев, код 881

Тип очага: эпизодический, хронический (подчеркнуть)

Фаза развития очага: начальная, нарастания численности, собственно вспышка, кризис (подчеркнуть)

Состояние насаждения, намечаемые мероприятия: насаждение (ослабленное) Кнас = 2,24

рекомендуется проведение санитарную рубку выборочную

Исполнитель работ по проведению лесопатологических обследований:

ФИО Голданов А.Ч.

Подпись

Дата: 1 сентября 2017

Телефон: 8(3012) 379065



## ВЕДОМОСТЬ ПЕРЕЧЕТА ДЕРЕВЬЕВ

Порода: С

Кв.77, выд.11

Ступени толщины см	Количество деревьев по категориям состояния, шт.																Всего деревьев по ступеням толщины	
	I	II	III	IV		V		VI			ветровал, бурелом			аварийные деревья			шт.	в т.ч. подле жат рубке, %
				НЗ	З	НЗ	З	НЗ	З	О	НЗ	З	О	НЗ	З	О		
1	2	3	4	5	6	7	8	9	10	11	12	13	14	15	16	17	18	19
16	72	182	71								95						420	23
20		11									1						1	0,2
Итого, %	17	45	16								22						432	22

Порода: Л

Ступени толщины см	Количество деревьев по категориям состояния, шт.																Всего деревьев по ступеням толщины	
	I	II	III	IV		V		VI			ветровал, бурелом			аварийные деревья			шт.	в т.ч. подле жат рубке, %
				НЗ	З	НЗ	З	НЗ	З	О	НЗ	З	О	НЗ	З	О		
1	2	3	4	5	6	7	8	9	10	11	12	13	14	15	16	17	18	19
12	5	8	51														64	
16	9	20	131								53						213	25
Итого, %	5	10	66								19						277	19

Порода: К

Ступени толщины см	Количество деревьев по категориям состояния, шт.																Всего деревьев по ступеням толщины	
	I	II	III	IV		V		VI			ветровал, бурелом			аварийные деревья			шт.	в т.ч. подле жат рубке, %
				НЗ	З	НЗ	З	НЗ	З	О	НЗ	З	О	НЗ	З	О		
1	2	3	4	5	6	7	8	9	10	11	12	13	14	15	16	17	18	19
16	37	98	38								49						222	22
20																		
Итого, %	17	44	17								22						222	22

Порода: Б

Ступени толщины см	Количество деревьев по категориям состояния, шт.																Всего деревьев по ступеням толщины	
	I	II	III	IV		V		VI			ветровал, бурелом			аварийные деревья			шт.	в т.ч. подле жат рубке, %
				НЗ	З	НЗ	З	НЗ	З	О	НЗ	З	О	НЗ	З	О		
1	2	3	4	5	6	7	8	9	10	11	12	13	14	15	16	17	18	19
8	23	20	4								22						69	32
12	82	27	72								36						217	17
16	28	8									15						51	29
Итого, %	39	16	23								22						337	22

Примечание: НЗ - незаселенное, З - заселенное, О - отработанное вредителями.

### Ведомость перечета деревьев назначенных в рубку

ВРЕМЕННАЯ ПРОБНАЯ ПЛОЩАДЬ № 1

Субъект Российской Федерации: Республика Бурятия

Лесничество: Буйское

Участковое лесничество: Потанинское

Квартал: 77 Выдел: 14 Площадь выдела: 36,0 Площадь мероприят.: 5,8 га

Номер очага: \_\_\_\_\_ Размер пробной площади: 0,50 га

Таксационная характеристика:

Тип леса: ОС

Состав: 9 Бк ; 1 ИВК

Возраст: 25

Бонитет: 5А Полнота: 0,5 Запас на га, м3: 10 Возобновление: Естественное

Время и причина ослабления насаждения: Воздействие сильных ветров текущего года, повлекшее наклон более 10 градусов, изгиб или вывал деревьев, код 881

Тип очага: эпизодический, хронический (подчеркнуть)

Фаза развития очага: начальная, нарастания численности, собственно вспышка, кризис (подчеркнуть)

Состояние насаждения, намечаемые мероприятия: насаждение (сильно ослабленное) Кнас = 2,96

рекомендуется проведение санитарную рубку выборочную

Исполнитель работ по проведению лесопатологических обследований:

ФИО Голданов А.Ч.

Подпись



Дата: 1 сентября 2017

Телефон: 8(3012) 379065

## ВЕДОМОСТЬ ПЕРЕЧЕТА ДЕРЕВЬЕВ

Порода: Бк

Кв. 77, выд. 14

Ступени толщины см	Количество деревьев по категориям состояния, шт.																Всего деревьев по ступеням толщины	
	I	II	III	IV		V		VI			ветровал, бурелом			аварийные деревья			шт.	в т.ч. подле жат рубке, %
				НЗ	З	НЗ	З	НЗ	З	О	НЗ	З	О	НЗ	З	О		
1	2	3	4	5	6	7	8	9	10	11	12	13	14	15	16	17	18	19
8		126									79						205	39
12		20															20	
Итого, %		65									35						225	35

Порода: ИВК

Ступени толщины см	Количество деревьев по категориям состояния, шт.																Всего деревьев по ступеням толщины	
	I	II	III	IV		V		VI			ветровал, бурелом			аварийные деревья			шт.	в т.ч. подле жат рубке, %
				НЗ	З	НЗ	З	НЗ	З	О	НЗ	З	О	НЗ	З	О		
1	2	3	4	5	6	7	8	9	10	11	12	13	14	15	16	17	18	19
8			19								6						25	24
12																		
Итого, %			76								24						25	24

Примечание: НЗ - незаселенное, З - заселенное, О - отработанное вредителями.



Ведомость перечета деревьев назначенных в рубку

ВРЕМЕННАЯ ПРОБНАЯ ПЛОЩАДЬ № 1

Субъект Российской Федерации: Республика Бурятия

Лесничество: Буйское

Участковое лесничество:

Потанинское

Квартал: 77 Выдел: 15 Площадь выдела: 1,4 га

Номер очага: \_\_\_\_\_ Площадь мероприят.: \_\_\_\_\_  
Размер пробной площади: 1,40 га

Таксационная характеристика:

Тип леса: БАГ

Состав: 9 Б ; 1 Е ;

Возраст: 110 ;

Бонитет: 5 Полнота: 0,5 Запас на га, м3: 67 Возобновление: Естественное

Время и причина ослабления насаждения:

Воздействие сильных ветров текущего года, повлекшее наклон более 10 градусов, изгиб или вывал деревьев, код 881

Тип очага: эпизодический, хронический (подчеркнуть)

Фаза развития очага: начальная, нарастания численности, собственно вспышка, кризис (подчеркнуть)

Состояние насаждения, намечаемые мероприятия: насаждение (сильно ослабленное) Кнас = 3,37

рекомендуется проведение санитарную рубку выборочную

Исполнитель работ по проведению лесопатологических обследований

ФИО Голданов А.Ч.

Подпись

Дата: 1 сентября 2017

Телефон:

8(3012) 379065

## ВЕДОМОСТЬ ПЕРЕЧЕТА ДЕРЕВЬЕВ

Порода: Б

Кв.77, выд.15

Ступени толщины см	Количество деревьев по категориям состояния, шт.																Всего деревьев по ступеням толщины	
	I	II	III	IV		V		VI			ветровал, бурелом			аварийные деревья			шт.	в т.ч. подле жат рубке, %
				НЗ	З	НЗ	З	НЗ	З	О	НЗ	З	О	НЗ	З	О		
1	2	3	4	5	6	7	8	9	10	11	12	13	14	15	16	17	18	19
20	17	97	125								129						368	35
24																		
Итого, %	5	26	34								35						368	35

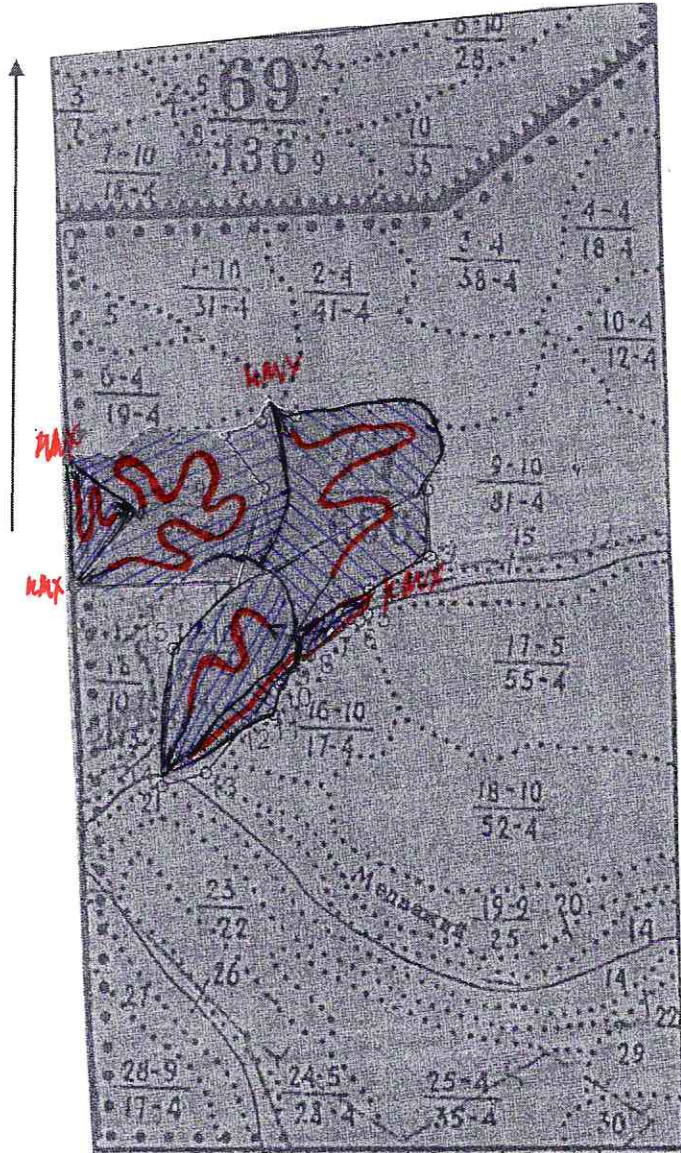
Порода: Е

Ступени толщины см	Количество деревьев по категориям состояния, шт.																Всего деревьев по ступеням толщины	
	I	II	III	IV		V		VI			ветровал, бурелом			аварийные деревья			шт.	в т.ч. подле жат рубке, %
				НЗ	З	НЗ	З	НЗ	З	О	НЗ	З	О	НЗ	З	О		
1	2	3	4	5	6	7	8	9	10	11	12	13	14	15	16	17	18	19
12																		
16			47								23						70	33
Итого, %			67								33						70	33

Примечание: НЗ - незаселенное, З - заселенное, О - отработанное вредителями.



## Абрис участка







№№	Азимут	Длина, м
0-1	182°00'	1259,0
1-2	93°00'	554,0
2-3	202°00'	5,0
3-4	69°00'	736,0
4-5	182°00'	230,0
5-6	246°00'	240,0
6-7	189°00'	83,0
7-8	234°00'	36,0
8-9	260°00'	76,0
9-10	230°00'	141,0
10-11	234°00'	27,0
11-12	220°00'	427,0
12-13	199°00'	103,0
13-14	257°00'	94,0
14-15	224°00'	222,0
15-16	258°00'	157,0
16-17	9°00'	472,0
17-3	48°00'	310,0
№№	Азимут	Длина, м
0-1	182°00'	826,0
1-2	69°00'	359,0
2-3	108°00'	231,0
3-4	77°00'	137,0
4-5	16°00'	64,0
5-6	119°00'	117,0
6-7	53°00'	123,0
7-8	111°00'	104,0
8-9	72°00'	151,0
9-10	132°00'	107,0
10-11	152°00'	187,0
11-12	212°00'	170,0
12-13	249°00'	736,0
13-14	22°00'	355,0
14-3	330°00'	228,0
№№	Азимут	Длина, м
0-1	182°00'	826,0
1-2	69°00'	359,0
2-3	108°00'	231,0
3-4	150°00'	228,0
4-5	202°00'	350,0
5-6	273°00'	554,0
6-1	2°00'	433,0

Номер выдела	Ленты (круговой площадки) перечёта				
	№ ленты (площадки)	длина, м	ширина, м	радиус, м	площадь, га
7	1	400	10		0,4
8	1	1900	10		1,9
9	1	2800	10		2,8
11	1	1400	10		1,4
14	1	500	10		0,5
15	сплошной				1,4

Номера точек	Координаты	Румбы линий	Длина, м
0	N-50° 30,130 E-108° 34,463		
1	N-50° 29,707 E-108° 34,825		
2	N-50° 29,757 E-108° 35,191		
3	N-50° 29,818 E-108° 35,316		
4	N-50° 29,800 E-108° 35,728		
5	N-50° 29,656 E-108° 35,734		
6	N-50° 29,476 E-108° 35,573		

## Условные обозначения:

-  пробная площадь
-  маршрутный ход
- НМХ начало маршрута
- КМХ конец маршрута
-  обследованная S
-  рекомендованная S

Исполнитель работ по проведению лесопатологических обследований:

ФИО Галданов А.Ч.

Подпись 

Дата составления документа 01.09.2017 Телефон 8(3012)379065