

УТВЕРЖДАЮ:

Должность: И.о. руководителя РАЛХ РБ
Ф.И.О *Д.В. Баклашкин* Д.В. Баклашкин
Дата *03 октября* _____ г.

Акт
лесопатологического обследования № 525

лесных насаждений Витимского лесничества (лесопарка)

Республики Бурятия (субъект РФ)

Способ лесопатологического обследования: 1. Визуальный

2. Инструментальный

Место проведения

Участковое лесничество	Урочище (дача)	Квартал (кварталы)	Выдел (выделы)	Площадь, га
Багдаринское		695	7	7,6
			8	0,7
			9	6,3
			10	5,0
			11	8,3
			12	0,5
			15	4,7
			16	2,7
			17	0,8

Лесопатологическое обследование проведено на общей площади **36,6** га.

2. Инструментальное обследование лесного участка

2.1. Фактическая таксационная характеристика лесного насаждения соответствует (не соответствует) (нужное подчеркнуть) таксационному описанию. Причины несоответствия:

Ведомость лесных участков с выявленными несоответствиями таксационным описаниям приведена в приложении 1 к Акту.

2.2. Состояние насаждений: с нарушенной устойчивостью
с утраченной устойчивостью

причины повреждения: Верховой пожар 1-3 летней давности (код-856).

В том числе:

заселено (отработано) стволовыми вредителями

Вид вредителя	Порода	Встречаемость (% заселённых деревьев)	Степень заселения лесного насаждения (слабая, средняя, сильная)
-	-	-	-
-	-	-	-
-	-	-	-

Повреждено огнём

Вид пожара	Порода	Состояние корневых лап		Состояние корневой шейки		Подсушивание луба	
		процент повреждённых огнём корней	процент деревьев с данным повреждением	ожог корневой шейки по окружности (1/4; 2/4; 3/4; более 3/4)	процент деревьев с данным повреждением	по окружности (1/4; 2/4; 3/4; более 3/4)	процент деревьев с данным повреждением
Верховой пожар 1-3 летней давности (код-856)	Л					Более 3/4	90

Поражено болезнями

Вид болезни	Порода	Встречаемость (% поражённых деревьев)	Степень поражения лесного насаждения (слабая, средняя, сильная)
-	-	-	-
-	-	-	-

2.3. кв.695 вид.7

Выборке подлежит 90 % деревьев,

в том числе: **Лиственница**

ослабленных _____ % (причины назначения)

сильно ослабленных _____ % (причины назначения)

усыхающих _____ % (причины назначения)

свежего сухостоя _____ %,

в том числе: свежего ветровала _____ %

свежего бурелома _____ %

старого ветровала _____ %

в том числе: старого бурелома _____ %

старого сухостоя **90** %

аварийные деревья _____ %

кв.695 выд.8

Выборке подлежит **90** % деревьев,

в том числе: **Лиственница**

ослабленных _____ % (причины назначения)

сильно ослабленных _____ % (причины назначения)

усыхающих _____ % (причины назначения)

свежего сухостоя _____ %,

в том числе: свежего ветровала _____ %

свежего бурелома _____ %

старого ветровала _____ %

в том числе: старого бурелома _____ %

старого сухостоя **90** %

аварийные деревья _____ %

кв.695 выд.9

Выборке подлежит **88** % деревьев,

в том числе: **Лиственница**

ослабленных _____ % (причины назначения)

сильно ослабленных _____ % (причины назначения)

усыхающих _____ % (причины назначения)

свежего сухостоя _____ %,

в том числе: свежего ветровала _____ %

свежего бурелома _____ %

старого ветровала _____ %

в том числе: старого бурелома _____ %

старого сухостоя **88** %

аварийные деревья _____ %

кв.695 выд.10

Выборке подлежит **89** % деревьев,

в том числе: **Лиственница**

ослабленных _____ % (причины назначения)

сильно ослабленных _____ % (причины назначения)

усыхающих _____ % (причины назначения)

свежего сухостоя _____ %,

в том числе: свежего ветровала _____ %

свежего бурелома _____ %

старого ветровала _____ %

в том числе: старого бурелома _____ %

старого сухостоя **89** %

аварийные деревья _____ %

кв.695 выд.11

Выборке подлежит **91** % деревьев,

в том числе: **Лиственница**

ослабленных _____ % (причины назначения)

сильно ослабленных _____ % (причины назначения)

усыхающих _____ % (причины назначения)

свежего сухостоя _____ %,

в том числе: свежего ветровала _____ %

свежего бурелома _____ %

старого ветровала _____ %

в том числе: старого бурелома _____ %

старого сухостоя **91** %

аварийные деревья _____ %

кв.695 выд.12

Выборке подлежит **89 %** деревьев,

в том числе: **Лиственница**

ослабленных _____ % (причины назначения)
 сильно ослабленных _____ % (причины назначения)
 усыхающих _____ % (причины назначения)
 свежего сухостоя _____ %,

в том числе: свежего ветровала _____ %
 свежего бурелома _____ %
 старого ветровала _____ %
 в том числе: старого бурелома _____ %
 старого сухостоя **89 %**
 аварийные деревья _____ %

кв.695 выд.15

Выборке подлежит **90 %** деревьев,

в том числе: **Лиственница**

ослабленных _____ % (причины назначения)
 сильно ослабленных _____ % (причины назначения)
 усыхающих _____ % (причины назначения)
 свежего сухостоя _____ %,

в том числе: свежего ветровала _____ %
 свежего бурелома _____ %
 старого ветровала _____ %
 в том числе: старого бурелома _____ %
 старого сухостоя **90 %**

кв.695 выд.16

Выборке подлежит **90 %** деревьев,

в том числе: **Лиственница**

ослабленных _____ % (причины назначения)
 сильно ослабленных _____ % (причины назначения)
 усыхающих _____ % (причины назначения)
 свежего сухостоя _____ %,

в том числе: свежего ветровала _____ %
 свежего бурелома _____ %
 старого ветровала _____ %
 в том числе: старого бурелома _____ %
 старого сухостоя **90 %**

кв.695 выд.17

Выборке подлежит **90 %** деревьев,

в том числе: **Лиственница**

ослабленных _____ % (причины назначения)
 сильно ослабленных _____ % (причины назначения)
 усыхающих _____ % (причины назначения)
 свежего сухостоя _____ %,

в том числе: свежего ветровала _____ %
 свежего бурелома _____ %
 старого ветровала _____ %
 в том числе: старого бурелома _____ %
 старого сухостоя **90 %**

2.4. Полнота лесного насаждения после уборки деревьев, подлежащих рубке, составит 0,0
 Критическая полнота для данной категории лесных насаждений составляет: 0,3

ЗАКЛЮЧЕНИЕ

С целью предотвращения негативных процессов или снижения ущерба от их воздействия назначено:

Участковое лесничество	Урочище (дача)	Квартал	Выдел	Площадь, выдела, га	Вид мероприятия	Площадь, мероприятия, га	Порода	Запас на выдел, кубм	Крайние сроки проведения
Багдаринское		695	7	11,0	Сплошная санитарная рубка (ССР)	7,6	Л	1129	2017
			8	16,0		0,7	Л	106	2017
			9	7,5		6,3	Л	641	2017
			10	6,7		5,0	Л	508	2017
			11	9,2		8,3	Л	1031	2017
			12	7,5		0,5	Л	62	2017
			15	5,2		4,7	Л	148	2017
			16	2,8		2,7	Л	170	2017
			17	0,9		0,8	Л	53	2017

В результате лесного пожара №2 от 25.06.2016 года, причина возникновения – местное население, насаждение повреждено верховым пожаром 1-3 летней давности (код-856). В ходе лесопатологического обследования установлено: (код326) Ожог стволов 1-3 лет (камбий поврежден >3/4 окружности ствола) у 85 % деревьев. Ведомость перечета деревьев, назначенных в рубку и абрис лесного участка прилагаются (приложение 2 и 3 к Акту)

Меры по обеспечению возобновления: **искусственное возобновление.**

Мероприятия, необходимые для предупреждения повреждения или поражения смежных насаждений: в прилегающих насаждениях необходимо проводить надзор за вредителями и болезнями, с целью своевременного обнаружения очагов и проведения необходимых лесозащитных мероприятий.

Сведения для расчёта понижающего коэффициента стоимости древесины:

год образования старого сухостоя 2016г ;

основная причина повреждения древесины: **Верховой пожар 1-3 летней давности (код-856).**

Дата проведения обследований 21.04.2017г

Исполнитель работ по проведению лесопатологических обследований:

ФИО Болдырев И.С Подпись Болдырев И.С

ВРЕМЕННАЯ ПРОБНАЯ ПЛОЩАДЬ № 1

Субъект Российской Федерации: Республика Бурятия

Лесничество (лесопарк): Витимское

Квартал: 695 Выдел: 7 Площадь: 7.6 га

Номер очага: - Размер пробной площади: 0.6 га

Таксационная характеристика:

Тип леса: БР

Состав: 10 Л ; ; ; ; ;

Возраст: 70 ; ; ; ; ;

Бонитет: 4 Полнота: 0.8 Запас на га, м3: 165 Возобновление: искусственное

Время и причина ослабления насаждения:

Верховой пожар 1-3 летней давности (код-856)

Тип очага: эпизодический, хронический (подчеркнуть)

Фаза развития очага: начальная, нарастания численности,

собственно вспышка, кризис (подчеркнуть)

Состояние насаждения, намечаемые мероприятия:

насаждение (погибшее) Кнас = 4.79
рекомендуется проведение: Сплошная санитарная рубка
(ССР)

Исполнитель работ по проведению лесопатологических обследований:

ФИО: Болдырев И.С.

Подпись: 

Дата составления документа:

29.09 2014

Телефон:

8(3012)37-90-65

ВЕДОМОСТЬ ПЕРЕЧЕТА ДЕРЕВЬЕВ

Порода: Л - 70 лет

кв.: 695 выд: 7

Ступени толщины, см	Количество деревьев по категориям состояния, шт.																Всего деревьев по ступеням толщины		
	I	II	III	IV		V		VI			ветровал, бурелом			аварийные деревья			шт.	в т.ч. подлежат рубке, %	
				НЗ	З	НЗ	З	НЗ	З	О	НЗ	З	О	НЗ	З	О			
1	2	3	4	5	6	7	8	9	10	11	12	13	14	15	16	17	18	19	
8			9					52										61	85
12			14					166										180	92
16			20					154										174	89
20			12					133										145	92
24			7					58										65	89
28			3					15										18	83
32																			
36																			
40																			
44																			
48																			
52																			
Итого, %			10					90										643	90

Примечание: НЗ - незаселенное, З - заселенное, О - отработанное вредителями.

ВРЕМЕННАЯ ПРОБНАЯ ПЛОЩАДЬ № 1

Субъект Российской Федерации: Республика Бурятия

Лесничество (лесопарк): Витимское

Квартал: 095 Выдел: 8 Площадь: 0,7 га

Номер очага: - Размер пробной площади: 0,7 га

Таксационная характеристика:

Тип леса: БР

Состав: 10 II ; ; ; ; ;

Возраст: 75 ; ; ; ; ;

Бонитет: 4 Полнота: 0,7 Запас на га, м3: 168 Возобновление: искусственное

Время и причина ослабления насаждения:

Верховой пожар 1-3 летней давности (код-856)

Тип очага: эпизодический, хронический (подчеркнуть)

Фаза развития очага: начальная, нарастания численности,

собственно вспышка, кризис (подчеркнуть)

Состояние насаждения, намечаемые мероприятия:

насаждение (погибшее) Кнас = 4,80
рекомендуется проведение: Сплошная санитарная рубка
(ССР)

Исполнитель работ по проведению лесопатологических обследований:

ФИО: Болдырев И.С.

Подпись: 

Дата составления документа: 29.09.17

Телефон:

8(3012)37-90-65

ВЕДОМОСТЬ ПЕРЕЧЕТА ДЕРЕВЬЕВ

Порода: Л - 75 лет

кв.: 695 вид: 8

Ступени толщины, см	Количество деревьев по категориям состояния, шт.																Всего деревьев по ступеням толщины	
	I	II	III	IV		V		VI			ветровал, бурелом			аварийные деревья			шт.	в т.ч. подлежат рубке, %
				НЗ	З	НЗ	З	НЗ	З	О	НЗ	З	О	НЗ	З	О		
1	2	3	4	5	6	7	8	9	10	11	12	13	14	15	16	17	18	19
8			9					52									61	85
12			13					161									174	93
16			19					159									178	89
20			11					135									146	92
24			7					52									59	88
28			3					15									18	83
32																		
36																		
40																		
44																		
48																		
52																		
Итого, %			10					90									636	90

Примечание: НЗ - незаселенное, З - заселенное, О - отработанное вредителями.

ВРЕМЕННАЯ ПРОБНАЯ ПЛОЩАДЬ № 1

Субъект Российской Федерации: Республика Бурятия

Лесничество (лесопарк): Витимское

Квартал: 695 Выдел: 9 Площадь: 6,3 га

Номер очага: - Размер пробной площади: 0,5 га

Таксационная характеристика:

Тип леса: ЗРТ

Состав: 10 Л ; ; ; ; ; ;

Возраст: 40 ; ; ; ; ; ;

Бонитет: 3 Полнота: 0,8 Запас на га, м3: 113 Возобновление: искусственное

Время и причина ослабления насаждения:

Верховой пожар 1-3 летней давности (код-856)

Тип очага: эпизодический, хронический (подчеркнуть)

Фаза развития очага: начальная, нарастания численности,

собственно вспышка, кризис (подчеркнуть)

Состояние насаждения, намечаемые мероприятия:

насаждение (погибшее) Кнас = 4,79
рекомендуется проведение: Сплошная санитарная рубка
(ССР)

Исполнитель работ по проведению лесопатологических обследований:

ФИО: Болдырев И.С.

Подпись: 

Дата составления документа: 29.09.14

Телефон:

8(3012)37-90-65

ВЕДОМОСТЬ ПЕРЕЧЕТА ДЕРЕВЬЕВ

Порода: Л - 40 лет

кв.: 695 выд: 9

Ступени толщины, см	Количество деревьев по категориям состояния, шт.																Всего деревьев по ступеням толщины	
	I	II	III	IV		V		VI			ветровал, бурелом			аварийные деревья			шт.	в т.ч. подлежат рубке, %
				НЗ	З	НЗ	З	НЗ	З	О	НЗ	З	О	НЗ	З	О		
1	2	3	4	5	6	7	8	9	10	11	12	13	14	15	16	17	18	19
8			29					190									219	87
12			35					244									279	87
16			14					140									154	91
20			7					73									80	91
24																		
28																		
32																		
36																		
40																		
44																		
48																		
52																		
Итого, %			12					88									732	88

Примечание: НЗ - незаселенное, З - заселенное, О - отработанное вредителями.

ВРЕМЕННАЯ ПРОБНАЯ ПЛОЩАДЬ № 1

Субъект Российской Федерации: Республика Бурятия

Лесничество (лесопарк): Витимское

Квартал: 695 Выдел: 10 Площадь: 5.0 га

Номер очага: - Размер пробной площади: 0.4 га

Таксационная характеристика:

Тип леса: БР

Состав: 10 Л ; ; ; ; ;

Возраст: 55 ; ; ; ; ;

Бонитет: 4 Полнота: 0.8 Запас на га, м3: 113 Возобновление: искусственное

Время и причина ослабления насаждения:

Верховой пожар 1-3 летней давности (код-856)

Тип очага: эпизодический, хронический (подчеркнуть)

Фаза развития очага: начальная, нарастания численности, собственно вспышка, кризис (подчеркнуть)

Состояние насаждения, намечаемые мероприятия:

насаждение (погибшее) Кнас = 4.80
рекомендуется проведение: Сплошная санитарная рубка
(ССР)

Исполнитель работ по проведению лесопатологических обследований:

ФИО: Болдырев И.С.

Подпись:



Дата составления документа:

29.09.18

Телефон:

8(3012)37-90-65

ВЕДОМОСТЬ ПЕРЕЧЕТА ДЕРЕВЬЕВ

Порода: Л - 55 лет

кв.: 695 выд: 10

Ступени толщины, см	Количество деревьев по категориям состояния, шт.																Всего деревьев по ступеням толщины		
	I		II		III		IV		V			ветровал, бурелом			аварийные деревья			шт.	в т.ч. подлежат рубке, %
					НЗ	З	НЗ	З	НЗ	З	О	НЗ	З	О	НЗ	З	О		
1	2	3	4	5	6	7	8	9	10	11	12	13	14	15	16	17	18	19	
8			22					170									192	89	
12			25					184									209	88	
16			10					110									120	92	
20			7					63									70	90	
24																			
28																			
32																			
36																			
40																			
44																			
48																			
52																			
Итого, %			11					89									591	89	

Примечание: НЗ - незаселенное, З - заселенное, О - отработанное вредителями.

ВРЕМЕННАЯ ПРОБНАЯ ПЛОЩАДЬ № 1

Субъект Российской Федерации: Республика Бурятия

Лесничество (лесопарк): Витимское

Квартал: 695 Выдел: 11 Площадь: 8,3 га

Номер очага: - Размер пробной площади: 0,6 га

Таксационная характеристика:

Тип леса: ЕРН

Состав: 10 Л ; ; ; ; ;

Возраст: 100 ; ; ; ; ;

Бонитет: 4 Полнота: 0,5 Запас на га, м³: 138 Возобновление: искусственное

Время и причина ослабления насаждения:

Верховой пожар 1-3 летней давности (код-856)

Тип очага: эпизодический, хронический (подчеркнуть)

Фаза развития очага: начальная, нарастания численности,

собственно вспышка, кризис (подчеркнуть)

Состояние насаждения, намечаемые мероприятия:

насаждение (погибшее)

Кнас = 4,79

рекомендуется проведение:

Сплошная санитарная рубка

(ССР)

Исполнитель работ по проведению лесопатологических обследований:

ФИО: Болдырев И.С.

Подпись:



Дата составления документа:

29.09.17

Телефон:

8(3012)37-90-65

ВЕДОМОСТЬ ПЕРЕЧЕТА ДЕРЕВЬЕВ

Порода: Л - 100 лет

кв.: 695 выд: 11

Ступени толщины, см	Количество деревьев по категориям состояния, шт.																Всего деревьев по ступеням толщины	
	I	II	III	IV		V		VI			ветровал, бурелом			аварийные деревья			шт.	в т.ч. подлежат рубке, %
				НЗ	З	НЗ	З	НЗ	З	О	НЗ	З	О	НЗ	З	О		
1	2	3	4	5	6	7	8	9	10	11	12	13	14	15	16	17	18	19
8								10									10	100
12								16									16	100
16			4					58									62	94
20			12					101									113	89
24			7					64									71	90
28			3					17									20	85
32																		
36																		
40																		
44																		
48																		
52																		
Итого, %			9					91									292	91

Примечание: НЗ - незаселенное, З - заселенное, О - отработанное вредителями.

ВРЕМЕННАЯ ПРОБНАЯ ПЛОЩАДЬ № 1

Субъект Российской Федерации: Республика Бурятия

Лесничество (лесопарк): Витимское

Квартал: 695 Выдел: 12 Площадь: 0.5 га

Номер очага: - Размер пробной площади: 0.5 га

Таксационная характеристика:

Тип леса: БР

Состав: 10 Л ; ; ; ; ; ;

Возраст: 90 ; ; ; ; ; ;

Бонитет: 4 Полнота: 0.5 Запас на га, м³: 138 Возобновление: искусственное

Время и причина ослабления насаждения:

Верховой пожар 1-3 летней давности (код-856)

Тип очага: эпизодический, хронический (подчеркнуть)

Фаза развития очага: начальная, нарастания численности, собственно вспышка, кризис (подчеркнуть)

Состояние насаждения, намечаемые мероприятия:

насаждение (погибшее) Кнас = 4.79
рекомендуется проведение: Сплошная санитарная рубка
(ССР)

Исполнитель работ по проведению лесопатологических обследований:

ФИО: Болдырев И.С.

Подпись: Болдырев И.С.

Дата составления документа: 29.09.18

Телефон:

8(3012)37-90-65

ВЕДОМОСТЬ ПЕРЕЧЕТА ДЕРЕВЬЕВ

Порода: Л - 90 лет

кв.: 695 выд: 12

Ступени толщины, см	Количество деревьев по категориям состояния, шт.																Всего деревьев по ступеням толщины	
	I	II	III	IV		V		VI			ветровал, бурелом			аварийные деревья			шт.	в т.ч. подлежат рубке, %
				НЗ	З	НЗ	З	НЗ	З	О	НЗ	З	О	НЗ	З	О		
1	2	3	4	5	6	7	8	9	10	11	12	13	14	15	16	17	18	19
8			5					10									15	67
12			2					16									18	89
16			4					95									99	96
20			10					58									68	85
24			7					34									41	83
28								17									17	100
32																		
36																		
40																		
44																		
48																		
52																		
Итого, %			11					89									258	89

Примечание: НЗ - незаселенное, З - заселенное, О - отработанное вредителями.

ВРЕМЕННАЯ ПРОБНАЯ ПЛОЩАДЬ № 1

Субъект Российской Федерации: Республика Бурятия

Лесничество (лесопарк): Витимское

Квартал: 695 Выдел: 15 Площадь: 4,7 га

Номер очага: - Размер пробной площади: 0,4 га

Таксационная характеристика:

Тип леса: СФ

Состав: 10 Л ; ; ; ; ;

Возраст: 70 ; ; ; ; ;

Бонитет: 5А Полнота: 0,4 Запас на га, м3: 35 Возобновление: искусственное

Время и причина ослабления насаждения:

Верховой пожар 1-3 летней давности (код-856)

Тип очага: эпизодический, хронический (подчеркнуть)

Фаза развития очага: начальная, нарастания численности,

собственно вспышка, кризис (подчеркнуть)

Состояние насаждения, намечаемые мероприятия:

насаждение (погибшее) Кнас = 4,79
рекомендуется проведение: Сплошная санитарная рубка
(ССР)

Исполнитель работ по проведению лесопатологических обследований:

ФИО: Болдырев И.С.

Подпись: 

Дата составления документа: 29.09.14

Телефон:

8(3012)37-90-65

ВЕДОМОСТЬ ПЕРЕЧЕТА ДЕРЕВЬЕВ

Порода: Л - 70 лет

кв.: 695 вид: 15

Ступени толщины, см	Количество деревьев по категориям состояния, шт.																Всего деревьев по ступеням толщины	
	I	II	III	IV		V		VI			ветровал, бурелом			аварийные деревья			шт.	в т.ч. подлежат рубке, %
				НЗ	З	НЗ	З	НЗ	З	О	НЗ	З	О	НЗ	З	О		
1	2	3	4	5	6	7	8	9	10	11	12	13	14	15	16	17	18	19
8			69					589									658	90
12																		
16																		
20																		
24																		
28																		
32																		
36																		
40																		
44																		
48																		
52																		
Итого, %			10					90									658	90

Примечание: НЗ - незаселенное, З - заселенное, О - отработанное вредителями.

ВРЕМЕННАЯ ПРОБНАЯ ПЛОЩАДЬ № 1

Субъект Российской Федерации: Республика Бурятия

Лесничество (лесопарк): Витимское

Квартал: 695 Выдел: 16 Площадь: 2.7 га

Номер очага: - Размер пробной площади: 2.7 га

Таксационная характеристика:

Тип леса: БР

Состав: 10 Л ; ; ; ; ;

Возраст: 55 ; ; ; ; ;

Бонитет: 5 Полнота: 0.8 Запас на га, м3: 70 Возобновление: искусственное

Время и причина ослабления насаждения:

Верховой пожар 1-3 летней давности (код-856)

Тип очага: эпизодический, хронический (подчеркнуть)

Фаза развития очага: начальная, нарастания численности,

собственно вспышка, кризис (подчеркнуть)

Состояние насаждения, намечаемые мероприятия:

насаждение (погибшее)

Кнас = 4.80

рекомендуется проведение:

Сплошная санитарная рубка

(ССР)

Исполнитель работ по проведению лесопатологических обследований:

ФИО: Болдырев И.С.

Подпись:



Дата составления документа:

20.09.14

Телефон:

8(3012)37-90-65

ВЕДОМОСТЬ ПЕРЕЧЕТА ДЕРЕВЬЕВ

Порода: Л - 55 лет

кв.: 695 выд: 16

Ступени толщины, см	Количество деревьев по категориям состояния, шт.																Всего деревьев по ступеням толщины	
	I	II	III	IV		V		VI			ветровал, бурелом			аварийные деревья			шт.	в т.ч. подлежат рубке, %
				НЗ	З	НЗ	З	НЗ	З	О	НЗ	З	О	НЗ	З	О		
1	2	3	4	5	6	7	8	9	10	11	12	13	14	15	16	17	18	19
8			895					8041									8936	90
12																		
16																		
20																		
24																		
28																		
32																		
36																		
40																		
44																		
48																		
52																		
Итого, %			10					90									8936	90

Примечание: НЗ - незаселенное, З - заселенное, О - отработанное вредителями.

ВРЕМЕННАЯ ПРОБНАЯ ПЛОЩАДЬ № 1

Субъект Российской Федерации: Республика Бурятия

Лесничество (лесопарк): Витимское

Квартал: 695 Выдел: 17 Площадь: 0,8 га

Номер очага: - Размер пробной площади: 0,8 га

Таксационная характеристика:

Тип леса: БР

Состав: 10 Л ; ; ; ; ; ;

Возраст: 60 ; ; ; ; ; ;

Бонитет: 5 Полнота: 0,6 Запас на га, м³: 74 Возобновление: искусственное

Время и причина ослабления насаждения:

Верховой пожар 1-3 летней давности (код-856)

Тип очага: эпизодический, хронический (подчеркнуть)

Фаза развития очага: начальная, нарастания численности,

собственно вспышка, кризис (подчеркнуть)

Состояние насаждения, намечаемые мероприятия:

насаждение (погибшее)

Кнас = 4,80

рекомендуется проведение:

Сплошная санитарная рубка

(ССР)

Исполнитель работ по проведению лесопатологических обследований:

ФИО: Болдырев И.С.

Подпись:



Дата составления документа:

29.09.17

Телефон:

8(3012)37-90-65

ВЕДОМОСТЬ ПЕРЕЧЕТА ДЕРЕВЬЕВ

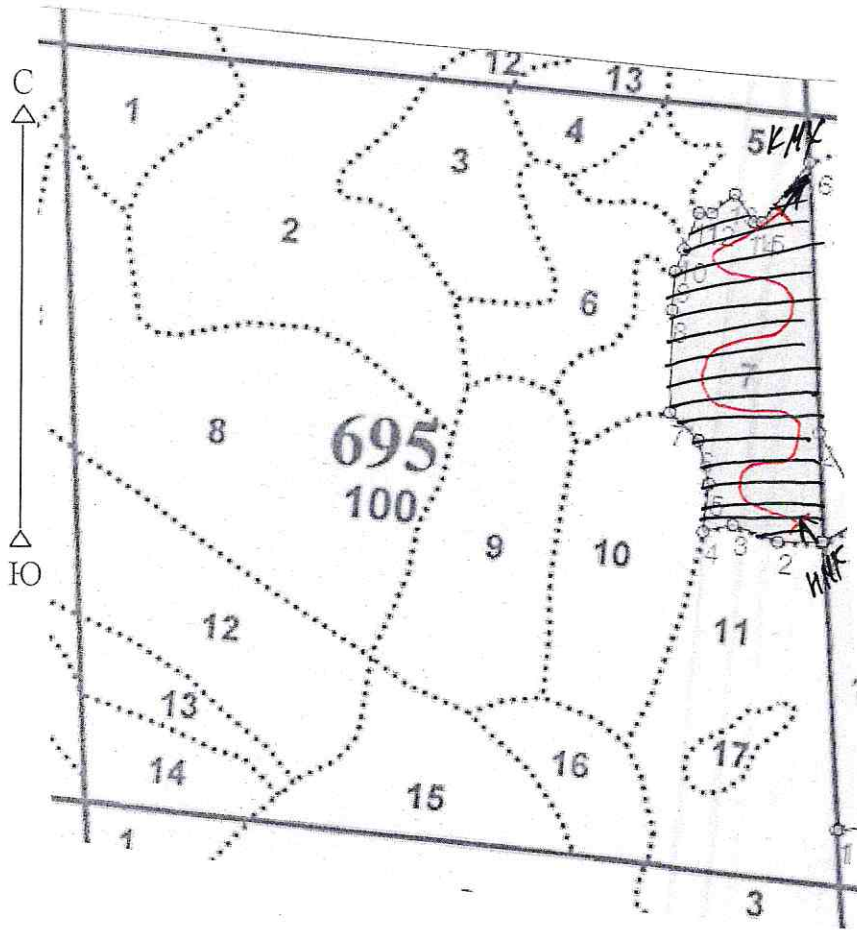
Порода: Л - 60 лет

кв.: 695 вид: 17

Ступени толщины, см	Количество деревьев по категориям состояния, шт.															Всего деревьев по ступеням толщины			
	I	II	III	IV		V		VI			ветровал, бурелом			аварийные деревья			шт.	в т.ч. подлежат рубке, %	
				НЗ	З	НЗ	З	НЗ	З	О	НЗ	З	О	НЗ	З	О			
1	2	3	4	5	6	7	8	9	10	11	12	13	14	15	16	17	18	19	
8			5					191										196	97
12			53					279										332	84
16			15					176										191	92
20			7					79										86	92
24																			
28																			
32																			
36																			
40																			
44																			
48																			
52																			
Итого, %			10					90										805	90

Примечание: НЗ - незаселенное, З - заселенное, О - отработанное вредителями.

Абрис участка



№№	Направление	Румб	Длина, м
1 - 2	ЮЗ	84°17'	58.5
2 - 3	СЗ	74°03'	63.6
3 - 4	ЮЗ	70°55'	40.0
4 - 5	СВ	1°18'	64.0
5 - 6	СЗ	18°53'	58.4
6 - 7	СЗ	50°36'	52.7
7 - 8	СЗ	4°21'	134.2
8 - 9	СЗ	1°35'	52.4
9 - 10	СВ	15°57'	31.8
10 - 11	СВ	15°57'	53.0
11 - 12	СВ	85°14'	17.5
12 - 13	СВ	43°32'	40.1
13 - 14	ЮВ	38°40'	46.6
14 - 15	СВ	81°52'	10.3
15 - 16	СВ	31°40'	102.6
16 - 1	ЮВ	7°26'	506.2

Условные обозначения: граница выдела;

КМХ - Конец маршрутного хода
НМХ - Начало маршрутного хода

— граница квартала;

┌──┐ - Пробная площадь

1—2 граница лесосеки

→ - направление маршрутного хода

▭ - рекомендованная площадь

▭ - обследованная площадь

Номер выдела	Ленты (круговой площадки) перечёта				
	№ ленты (площадки)	длина, м	ширина, м	радиус, м	площадь, га
7	1	600	10	-	0,6

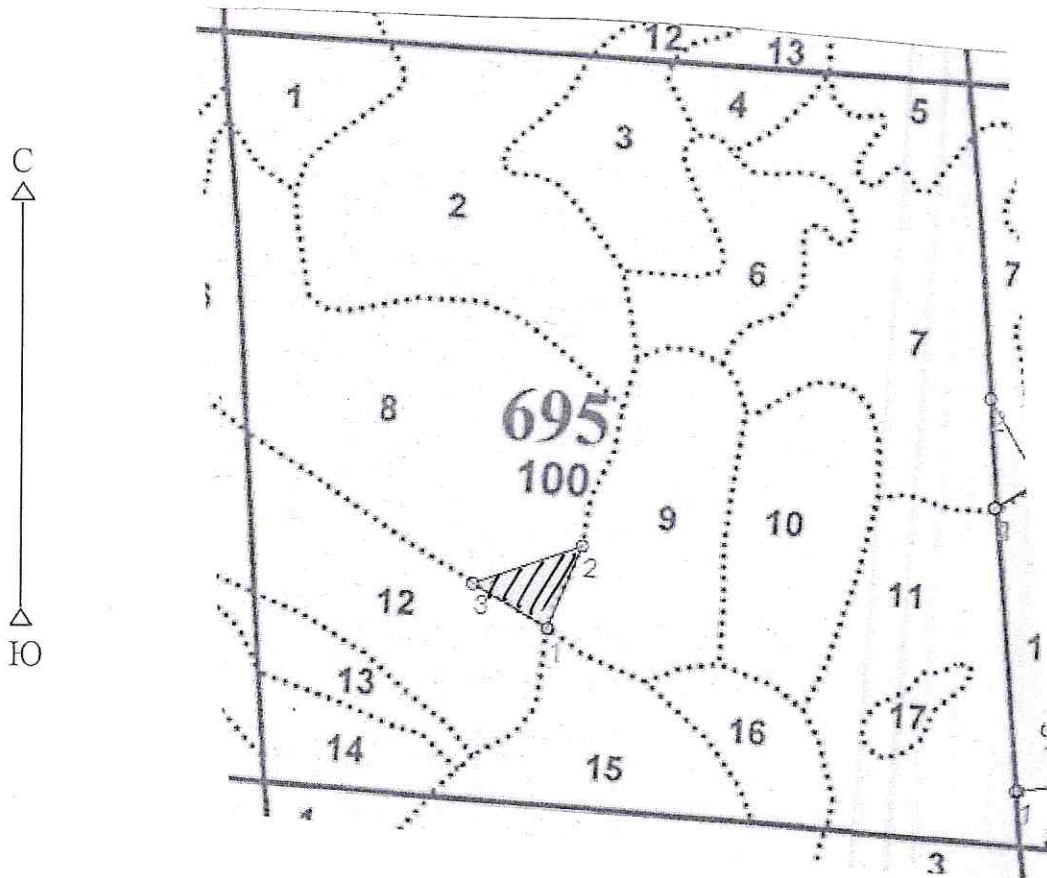
Номера точек	Координаты	Румбы линий	Длина, м
1	N-54°26'96,77 E-113°32'60,94		
2	N-54°26'93,46 E-113°32'57,60		

Исполнитель работ по проведению лесопатологических обследований:

ФИО Волкрев И. С. Подпись [подпись]

Дата составления документа 19.09.12 Телефон 8(4012)37-90-65

Абрис участка



№№	Направление	Румб	Длина, м
1 - 2	СВ	17° 59'	122.0
2 - 3	ЮЗ	66° 13'	153.2
3 - 1	ЮВ	62° 06'	116.0

Условные обозначения: граница выдела;

КМХ - Конец маршрутного хода
НМХ - Начало маршрутного хода

— граница квартала;

┌──┐ - Пробная площадь

1—2 граница лесосеки

→ - направление маршрутного хода

▨ - рекомендованная площадь

▨ - обследованная площадь

Номер выдела	Ленты (круговой площадки) перечёта				
	№ ленты (площадки)	длина, м	ширина, м	радиус, м	площадь, га
8	1	Сплошной пересчет			0,7

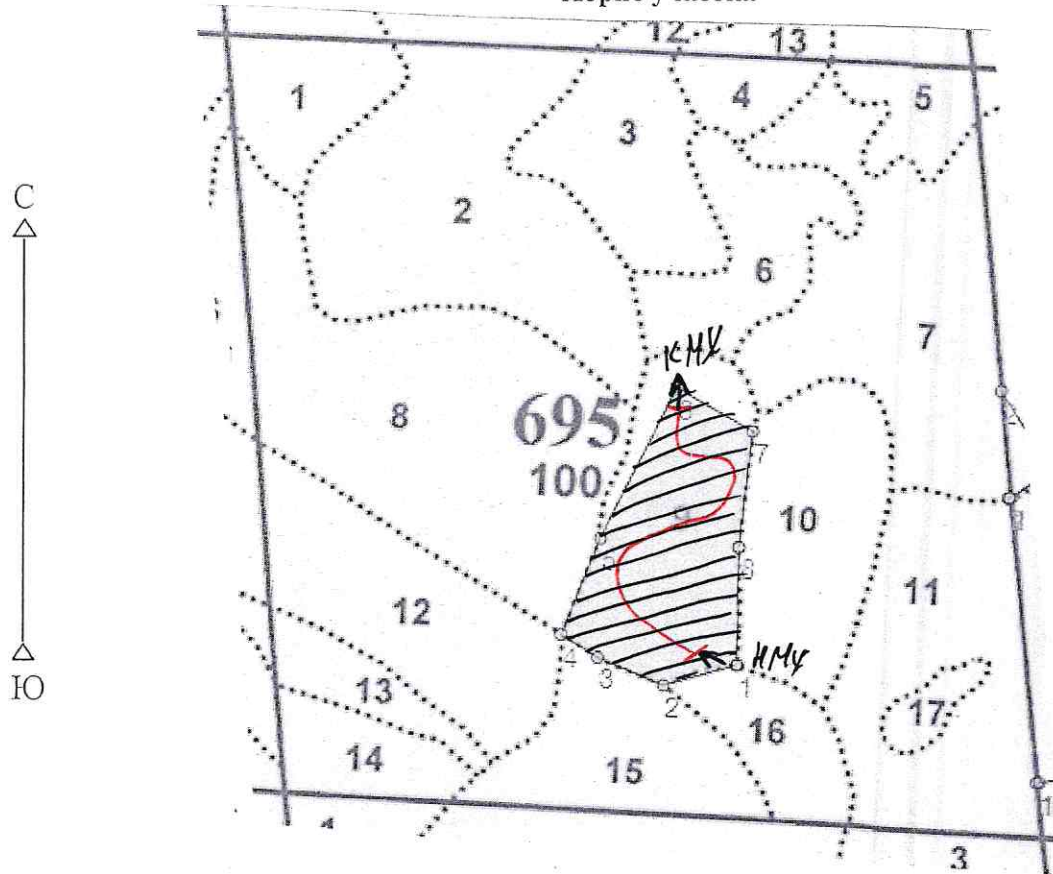
Номера точек	Координаты	Румбы линий	Длина, м
1	N-54°26'96,17 E-113°31'80,86		
2	N-54°26'87,76 E-113°32'11,50		

Исполнитель работ по проведению лесопатологических обследований:

ФИО Васильев В. С. Подпись Васильев

Дата составления документа 29.09.14 Телефон 8(3012) 37-80-65

Абрис участка



№№	Направление	Румб	Длина, м
1 - 2	ЮЗ	71°34'	100.6
2 - 3	СЗ	69°40'	94.4
3 - 4	СЗ	59°53'	57.5
4 - 5	СВ	19°38'	136.2
5 - 6	СВ	23°38'	225.7
6 - 7	ЮВ	63°00'	116.0
7 - 8	ЮЗ	3°59'	157.5
8 - 1	ЮВ	1°50'	155.2

Условные обозначения: граница выдела;

КМХ - Конец маршрутного хода

НМХ - Начало маршрутного хода

— граница квартала;

▭ - Пробная площадь

1—2 граница лесосеки

→ - направление маршрутного хода

▨ - рекомендованная площадь

▨ - обследованная площадь

Номер выдела	Ленты (круговой площадки) перечёта				
	№ ленты (площадки)	длина, м	ширина, м	радиус, м	площадь, га
9	1	500	10	-	0,5

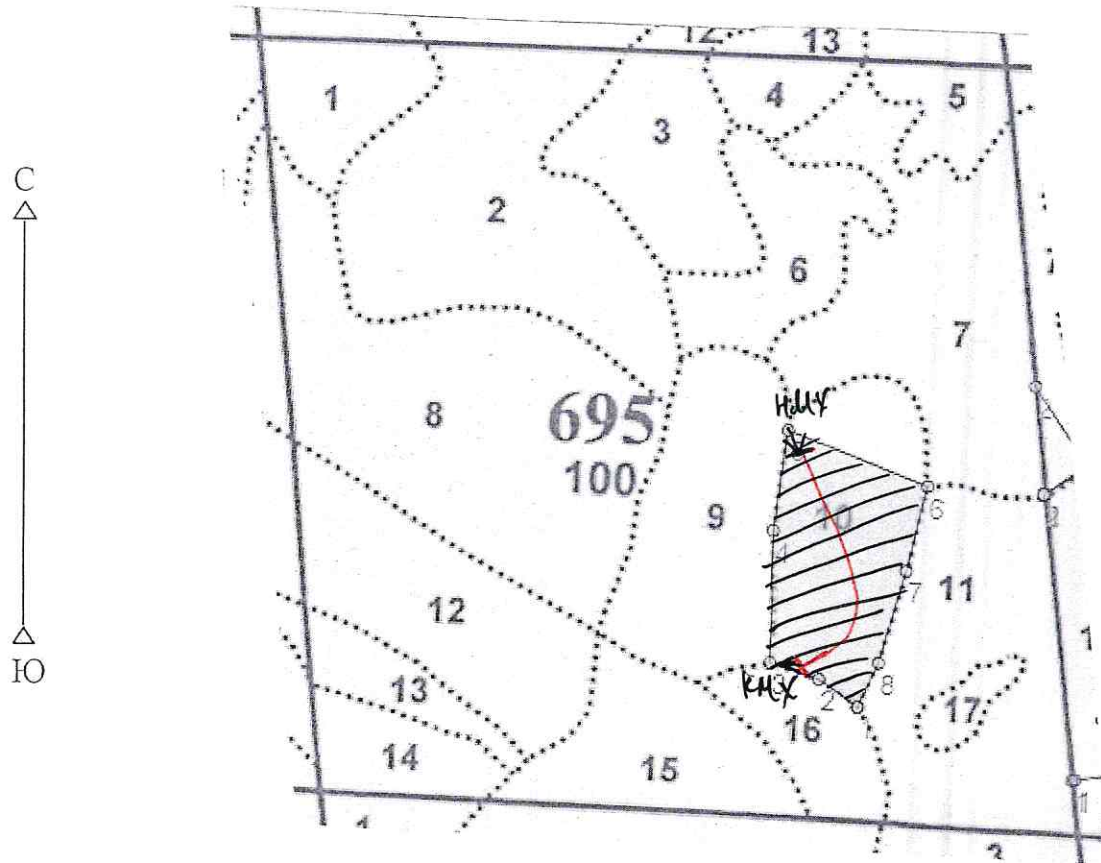
Номера точек	Координаты	Румбы линий	Длина, м
1	N-54°26'85,66 E-113°32'39,06		
2	N-54°26'82,96 E-113°32'42,40		

Исполнитель работ по проведению лесопатологических обследований:

ФИО Видурев И.С. Подпись Басу

Дата составления документа 29.09.14 Телефон 813012137-9065

Абрис участка



№№	Направление	Румб	Длина, м
1 - 2	СЗ	56°37'	62.5
2 - 3	СЗ	73°47'	67.9
3 - 4	СЗ	1°10'	175.4
4 - 5	СВ	5°34'	134.6
5 - 6	ЮВ	70°03'	197.9
6 - 7	ЮЗ	11°19'	114.8
7 - 8	ЮЗ	14°02'	127.0
8 - 1	ЮЗ	22°47'	64.3

Условные обозначения: граница выдела;

КМХ - Конец маршрутного хода
НМХ - Начало маршрутного хода

— граница квартала;

▨ - Пробная площадь

1—2 граница лесосеки

→ - направление маршрутного хода

▨ - рекомендованная площадь

▨ - обследованная площадь

Номер выдела	Ленты (круговой площадки) перечёта				
	№ ленты (площадки)	длина, м	ширина, м	радиус, м	площадь, га
10	1	400	10	-	0,4

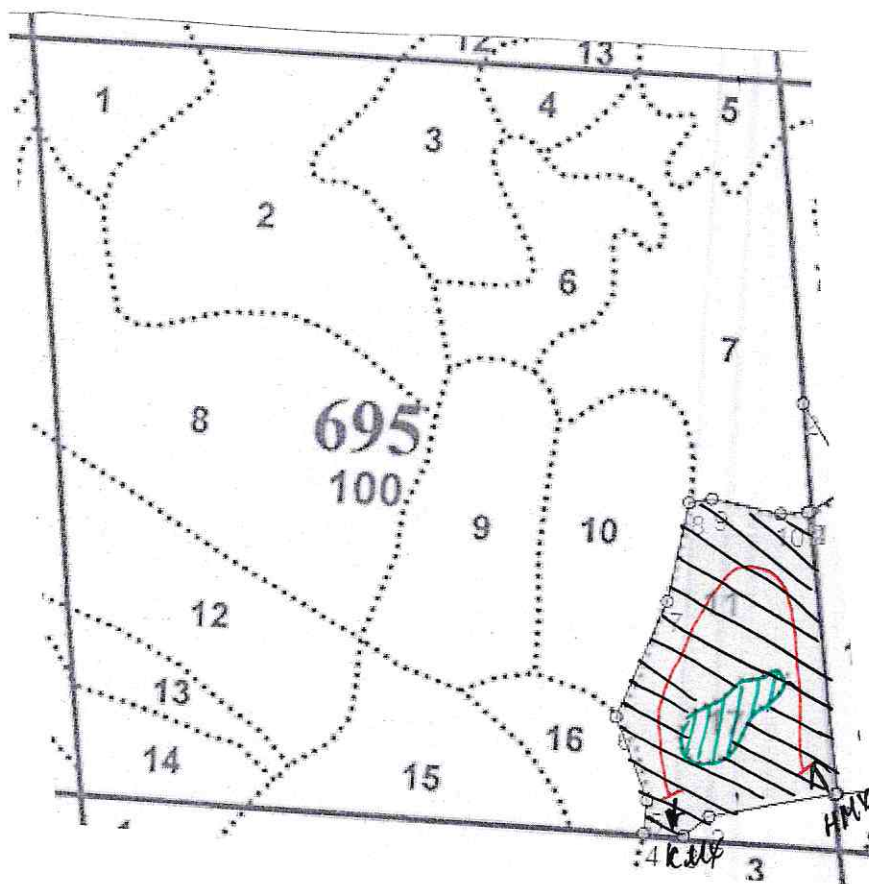
Номера точек	Координаты	Румбы линий	Длина, м
1	N-54°26'84,16 E-113°32'54,25		
2	N-54°26'81,61 E-113°32'60,69		

Исполнитель работ по проведению лесопатологических обследований:

ФИО Обиерова.С. Подпись Обиерова.С.

Дата составления документа 29.09.14 Телефон 8(3012)37-90-65

Абрис участка



№№	Направление	Румб	Длина, м
1 - 2	ЮЗ	76°40'	168.5
2 - 3	ЮЗ	49°20'	42.0
3 - 4	ЮЗ	90°00'	52.4
4 - 5	СВ	3°01'	43.3
5 - 6	СЗ	23°40'	116.3
6 - 7	СВ	19°40'	169.3
7 - 8	СВ	8°40'	136.0
8 - 9	СВ	77°00'	30.4
9 - 10	ЮВ	80°40'	92.5
10 - 11	СВ	82°25'	34.5

Условные обозначения: граница выдела;

КМХ - Конец маршрутного хода
НМХ - Начало маршрутного хода

— граница квартала;

— - Пробная площадь

1—2 граница лесосеки

→ - направление маршрутного хода

▨ - рекомендованная площадь

▨ - обследованная площадь

▨ - НЭП

Номер выдела	Ленты (круговой площадки) перечёта				
	№ ленты (площадки)	длина, м	ширина, м	радиус, м	площадь, га
11	1	600	10	-	0,6

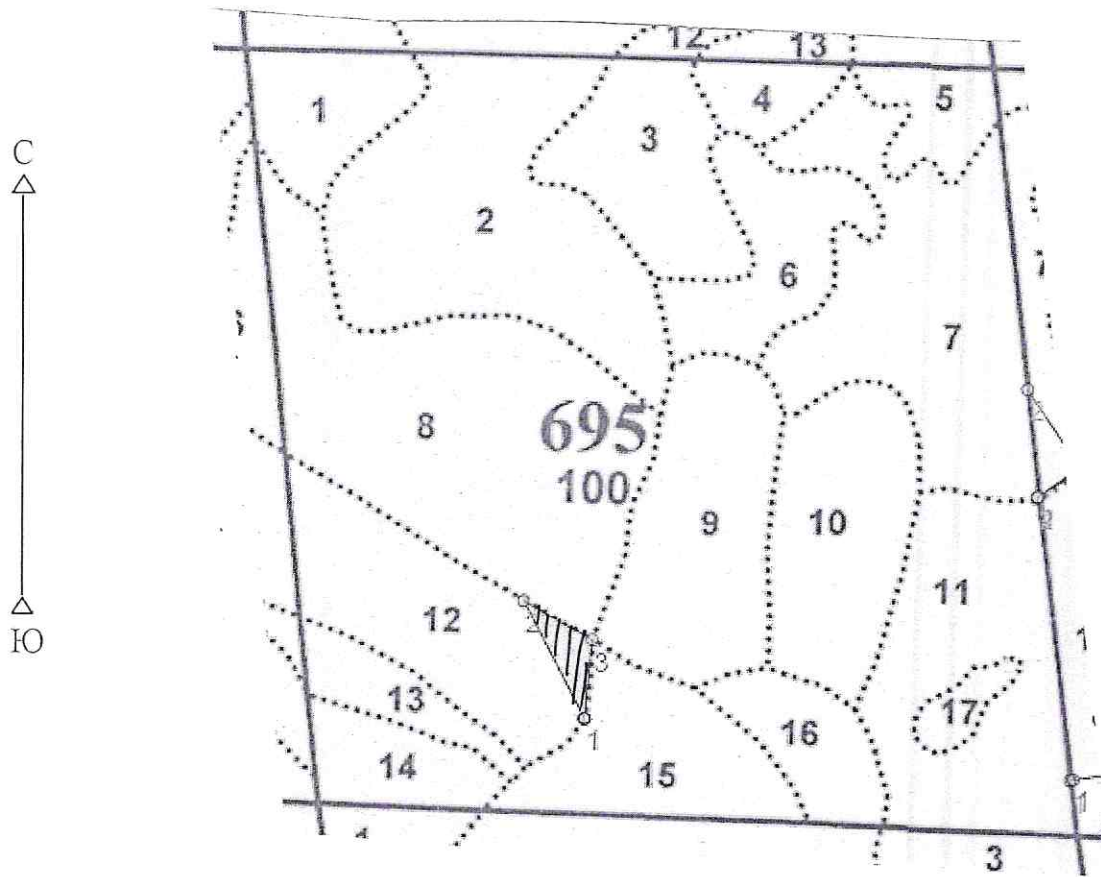
Номера точек	Координаты	Румбы линий	Длина, м
1	N-54°26'80,11 E-113°32'64,55		
2	N-54°26'77,26 E-113°32'64,81		

Исполнитель работ по проведению лесопатологических обследований:

ФИО Валерьев И.С. Подпись И.С. Валерьев

Дата составления документа 29.08.14 Телефон 8(3012)3790-67

Абрис участка



№№	Направление	Румб	Длина, м
1 - 2	СЗ	28°31'	176.5
2 - 3	ЮВ	61°20'	104.4
3 - 1	ЮЗ	3°59'	105.3

Условные обозначения: граница выдела;

КМХ - Конец маршрутного хода
НМХ - Начало маршрутного хода

— граница квартала;

┌──┐ - Пробная площадь

1—2 граница лесосеки

→ - направление маршрутного хода

▨ - рекомендованная площадь

▨ - обследованная площадь

Номер выдела	Ленты (круговой площадки) перечёта				
	№ ленты (площадки)	длина, м	ширина, м	радиус, м	площадь, га
12		Сплошной пересчет		-	0,5

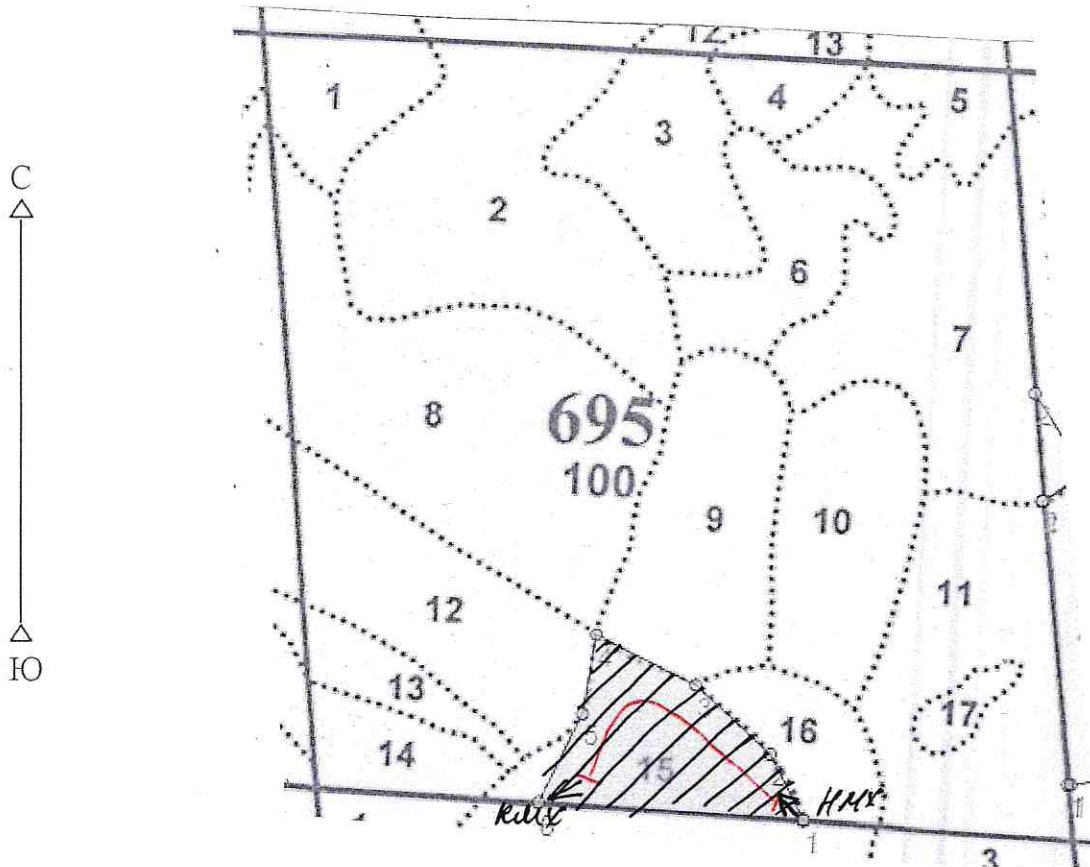
Номера точек	Координаты	Румбы линий	Длина, м
1	N-54°26'81,76 E-113°31'82,41		
2	N-54°26'78,16 E-113°31'95,28		

Исполнитель работ по проведению лесопатологических обследований:

ФИО Волгуев И.С. Подпись Волгуев И.С.

Дата составления документа 29.09.18 Телефон 8(13012)379065

Абрис участка



№№	Направление	Румб	Длина, м
1 - 2	СЗ	30°03'	96,8
2 - 3	СЗ	50°11'	134,8
3 - 4	СЗ	66°01'	147,5
4 - 5	ЮЗ	6°35'	107,5
5 - 6	ЮЗ	23°01'	130,3
6 - 1	ЮВ	89°28'	350,0

Условные обозначения: граница выдела;

КМХ - Конец маршрутного хода
НМХ - Начало маршрутного хода

— граница квартала;

— - Пробная площадь

1—2 граница лесосеки

→ - направление маршрутного хода

▨ - рекомендованная площадь

▨ - обследованная площадь

Номер выдела	Ленты (круговой площадки) перечёта				
	№ ленты (площадки)	длина, м	ширина, м	радиус, м	площадь, га
15	1	400	10	-	0,4

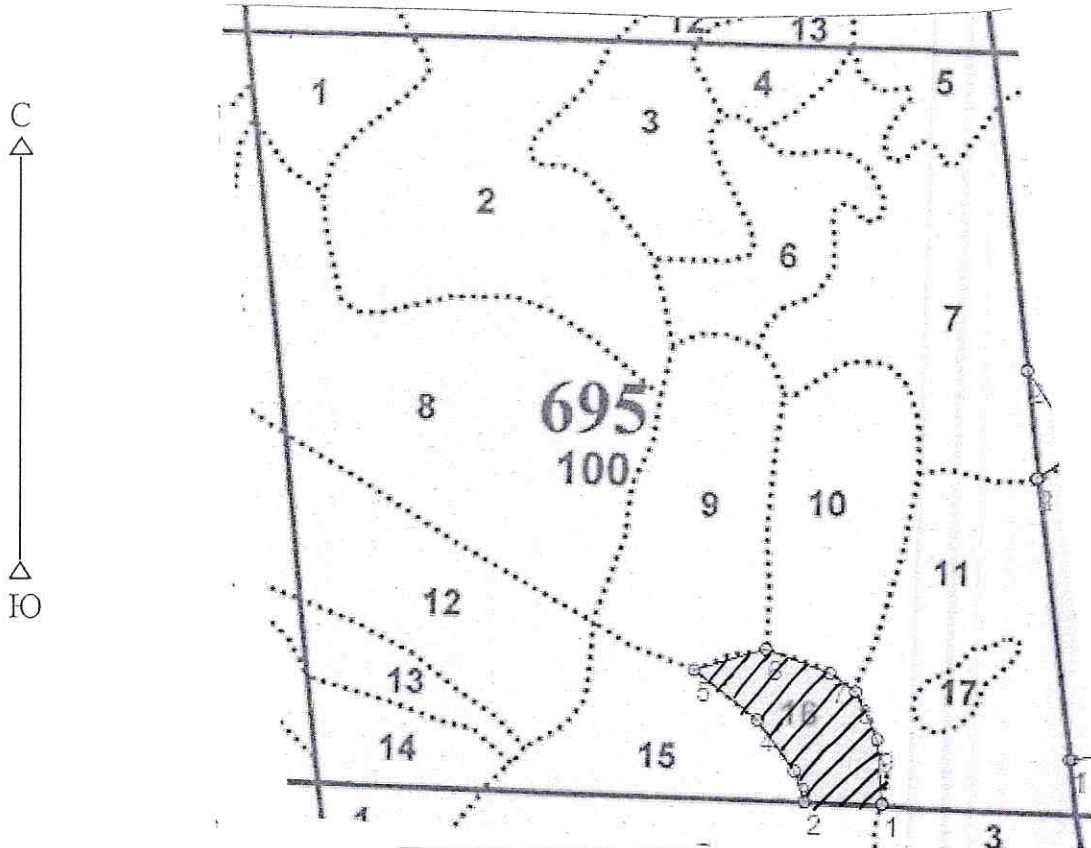
Номера точек	Координаты	Румбы линий	Длина, м
1	N-54°26'61,35 E-113°32'14,85		
2	N-54°26'61,65 E-113°32'21,80		

Исполнитель работ по проведению лесопатологических обследований:

ФИО Вилорьевич С Подпись Бсе

Дата составления документа 29.09.14 Телефон 81301237-90-65

Абрис участка



№№	Направление	Румб	Длина, м
1 - 2	ЮЗ	90°00'	102.0
2 - 3	СЗ	19°45'	42.2
3 - 4	СЗ	37°34'	83.6
4 - 5	СЗ	52°42'	107.7
5 - 6	СВ	71°56'	98.7
6 - 7	ЮВ	70°44'	89.6
7 - 8	ЮВ	54°47'	42.4
8 - 9	ЮВ	25°49'	70.2
9 - 1	ЮВ	6°11'	85.1

Условные обозначения: граница выдела;

КМХ - Конец маршрутного хода
НМХ - Начало маршрутного хода

— граница квартала;

┌──┐ - Пробная площадь

1—2 граница лесосеки

→ - направление маршрутного хода

▨ - рекомендованная площадь

▨ - обследованная площадь

Номер выдела	Ленты (круговой площадки) перечёта				
	№ ленты (площадки)	длина, м	ширина, м	радиус, м	площадь, га
16		Сплошной пересчет		-	2,7

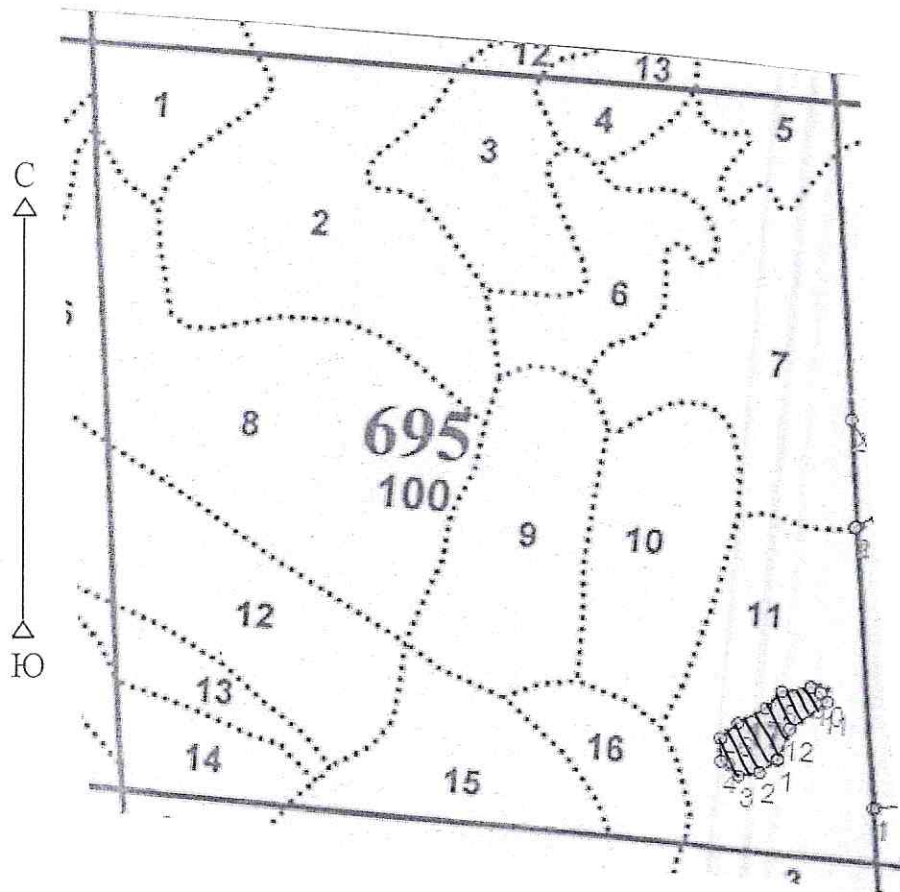
Номера точек	Координаты	Румбы линий	Длина, м
1	N-54°26'61,65 E-113°32'42,66		
2	N-54°26'65,40 E-113°32'40,34		

Исполнитель работ по проведению лесопатологических обследований:

ФИО Байрашев И.С. Подпись Байрашев И.С.

Дата составления документа 29.08.17 Телефон 8(3012)37-90-65

Абрис участка



№№	Направление	Румб	Длина, м
1 - 2	ЮЗ	48° 49'	29,8
2 - 3	ЮЗ	75° 37'	28,2
3 - 4	СЗ	53° 23'	30,5
4 - 5	СЗ	5° 19'	30,2
5 - 6	СВ	44° 04'	30,2
6 - 7	СВ	57° 05'	42,5
7 - 8	СВ	38° 27'	30,4
8 - 9	СВ	76° 13'	38,2
9 - 10	ЮВ	64° 39'	14,7
10 - 11	ЮВ	41° 11'	14,9
11 - 12	ЮЗ	48° 45'	60,5
12 - 1	ЮЗ	17° 34'	44,1

Условные обозначения: граница выдела;

КМХ - Конец маршрутного хода
НМХ - Начало маршрутного хода

— граница квартала;

┌──┐ - Пробная площадь

1—2 граница лесосеки

→ - направление маршрутного хода

▨ - рекомендованная площадь

▨ - обследованная площадь

Номер выдела	Ленты (круговой площадки) перечёта				
	№ ленты (площадки)	длина, м	ширина, м	радиус, м	площадь, га
17	Сплошной перечет			-	0,8

Номера точек	Координаты	Румбы линий	Длина, м
1	N-54°26'68,25 E-113°32'57,85		
2	N-54°26'64,65 E-113°32'54,25		

Исполнитель работ по проведению лесопатологических обследований:

ФИО Бондарев И.С. Подпись Бондарев И.С.

Дата составления документа 29.09.17 Телефон 83012)3790-65