

УТВЕРЖДАЮ:

Должность: И.о. руководителя
РАЛХ РБ

Ф.И.О. Савельев Д.В. Баклашкин

Дата 03 октября 2017 г.

Акт
лесопатологического обследования № 523

лесных насаждений Кижингинского лесничества (лесопарка)

Республики Бурятия (субъект РФ)

Способ лесопатологического обследования: 1. Визуальный

2. Инструментальный

Место проведения

Участковое лесничество	Урочище (дача)	Квартал (кварталы)	Выдел (выделы)	Площадь, га
Кижингинское		23	22	0,8
			24	10,9

Лесопатологическое обследование проведено на общей площади 11,7 га.

2. Инструментальное обследование лесного участка

2.1. Фактическая таксационная характеристика лесного насаждения выдел 22 соответствует (выдел 24 не соответствует) (нужное подчеркнуть) таксационному описанию. Причины несоответствия: **Верховой пожар 1-3 летней давности, давность лесоустройства, возраст, высота, диаметр, запас.**

Ведомость лесных участков с выявленными несоответствиями таксационным описаниям приведена в приложении 1 к Акту.

2.2. Состояние насаждений: с нарушенной устойчивостью
с утраченной устойчивостью
причины повреждения: **Верховой пожар 1-3 летней давности (код-856).**

В том числе:

заселено (отработано) стволовыми вредителями

Вид вредителя	Порода	Встречаемость (% заселённых деревьев)	Степень заселения лесного насаждения (слабая, средняя, сильная)
-	-	-	-
-	-	-	-
-	-	-	-

Повреждено огнём

Вид пожара	Порода	Состояние корневых лап		Состояние корневой шейки		Подсушивание луба	
		процент повреждённых огнём корней	процент деревьев с данным повреждением	ожог корневой шейки по окружности (1/4; 2/4; 3/4; более 3/4)	процент деревьев с данным повреждением	по окружности (1/4; 2/4; 3/4; более 3/4)	процент деревьев с данным повреждением
Верховой пожар 1-3 летней давности (код-856)	С					Более 3/4	85
	Л					Более 3/4	89
	Б					Более 3/4	88

Поражено болезнями

Вид болезни	Порода	Встречаемость (% поражённых деревьев)	Степень поражения лесного насаждения (слабая, средняя, сильная)
-	-	-	-
-	-	-	-

2.3. кв.23 выд.22

Выборке подлежит 82 % деревьев,

в том числе: **Сосна**

ослабленных _____ % (причины назначения)

сильно ослабленных _____ % (причины назначения)

усыхающих _____ % (причины назначения)

свежего сухостоя _____ %,

в том числе: свежего ветровала _____ %

свежего бурелома _____ %

старого ветровала _____ %
 в том числе: старого бурелома _____ %
 старого сухостоя **82** %
 аварийные деревья _____ %

кв.23 выд.24

Выборке подлежит **88** % деревьев,

в том числе: **Сосна**

ослабленных _____ % (причины назначения)
 сильно ослабленных _____ % (причины назначения)
 усыхающих _____ % (причины назначения)
 свежего сухостоя _____ %,
 в том числе: свежего ветровала %
 свежего бурелома _____ %
 старого ветровала _____ %
 в том числе: старого бурелома _____ %
 старого сухостоя **88** %
 аварийные деревья _____ %

в том числе: **Лиственница**

ослабленных _____ % (причины назначения)
 сильно ослабленных _____ % (причины назначения)
 усыхающих _____ % (причины назначения)
 свежего сухостоя _____ %,
 в том числе: свежего ветровала %
 свежего бурелома _____ %
 старого ветровала _____ %
 в том числе: старого бурелома _____ %
 старого сухостоя **89** %
 аварийные деревья _____ %

в том числе: **Береза**

ослабленных _____ % (причины назначения)
 сильно ослабленных _____ % (причины назначения)
 усыхающих _____ % (причины назначения)
 свежего сухостоя _____ %,
 в том числе: свежего ветровала %
 свежего бурелома _____ %
 старого ветровала _____ %
 в том числе: старого бурелома _____ %
 старого сухостоя **88** %
 аварийные деревья _____ %

2.4. Полнота лесного насаждения после уборки деревьев, подлежащих рубке, составит 0,0
 Критическая полнота для данной категории лесных насаждений составляет: 0,3

ЗАКЛЮЧЕНИЕ

С целью предотвращения негативных процессов или снижения ущерба от их воздействия назначено:

Участковое лесничество	Урочище (дача)	Квартал	Выдел	Площадь, выдела, га	Вид мероприятия	Площадь, мероприятия, га	Порода	Запас на выдел, кубм	Крайние сроки проведения
Кижингинское		23	22	5,0	Сплошная санитарная рубка (ССР)	0,8	С	61	2017
			24	15,0		10,9	С Л Б	392 49 49	2017

В результате лесного пожара №13 от 08.05.2015 года, причина возникновения – не установлена, насаждение повреждено верховым пожаром 1-3 летней давности (код-856). В ходе лесопатологического обследования установлено: (код326) Ожог стволов 1-3 лет (камбий поврежден >3/4 окружности ствола) у 87 % деревьев. Ведомость перечета деревьев, назначенных в рубку и абрис лесного участка прилагаются (приложение 2 и 3 к Акту)

Меры по обеспечению возобновления: **искусственное возобновление.**

Мероприятия, необходимые для предупреждения повреждения или поражения смежных насаждений: в прилегающих насаждениях необходимо проводить надзор за вредителями и

болезнями, с целью своевременного обнаружения очагов и проведения необходимых лесозащитных мероприятий.

Сведения для расчёта понижающего коэффициента стоимости древесины:

год образования старого сухостоя 2015 ;

основная причина повреждения древесины: **Верховой пожар 1-3 летней давности (код-856).**

Дата проведения обследований 10.08.2017

Исполнитель работ по проведению лесопатологических обследований:

ФИО Болдырев И.С

Подпись Болдырев И.С.

Ведомость лесных участков с выявленными несоответствиями таксационным описаниям

Источник данных	Год проведения обследования	Номер квартала	Номер выдела	Площадь выдела, га	Целевое назначение лесов	Категория защитных лесов	Номер лесопатологического выдела	Площадь лесопатологического выдела, га	Таксационная характеристика										Заложено пробных площадей									
									состав	порода	возраст, лет	средняя высота, м	средний диаметр, см	тип леса	ТУМ	полнота	бонитет	запас, ком/га	количество, во, шт.	общая площадь, га								
ТО	1989	23	24	15,0	Эксплуатационные		24	10,9	8	С	10	1	-	БР		0,4	4	-										
									1	Л	10	1	-															
									1	Б	10	1	-															
Ф	2017	23	24	15,0	Эксплуатационные		24	10,9	8	С	40	9	11	БР		0,4	4	50	1				0,8					
									1	Л	40	9	11															
									1	Б	40	9	11															

ТО – таксационные описания

Ф - фактическая характеристика лесного насаждения

Исполнитель работ по проведению лесопатологических обследований:

ФИО Бажуев И.С. Подпись 

ВРЕМЕННАЯ ПРОБНАЯ ПЛОЩАДЬ № 1

Субъект Российской Федерации: Республика Бурятия

Лесничество (лесопарк): Кижингинское

Квартал: 23 Выдел: 22 Площадь: 0,8 га

Номер очага: - Размер пробной площади: 0,8 га

Таксационная характеристика:

Тип леса: РД

Состав: 10 С ; ; ; ; ;

Возраст: 60 ; ; ; ; ;

Бонитет: 4 Полнота: 0,5 Запас на га, мЗ: 90 Возобновление: искусственное

Время и причина ослабления насаждения:

Верховой пожар 1-3 летней давности (код-856)

Тип очага: эпизодический, хронический (подчеркнуть)

Фаза развития очага: начальная, нарастания численности,

собственно вспышка, кризис (подчеркнуть)

Состояние насаждения, намечаемые мероприятия:

насаждение (погибшее) Кнас = 4,69

рекомендуется проведение:

Сплошная санитарная рубка
(ССР)

Исполнитель работ по проведению лесопатологических обследований:

ФИО: Болдырев И.С

Подпись:

Дата составления документа:

29.09.2017

Телефон:

8(3012)37-90-65

ВЕДОМОСТЬ ПЕРЕЧЕТА ДЕРЕВЬЕВ

Порода: С - 60 лет

кв.: 23 вид: 22

Ступени толщины, см	Количество деревьев по категориям состояния, шт.															Всего деревьев по ступеням толщины		
	I	II	III	IV		V		VI			ветровал, бурелом			аварийные деревья			шт.	в т.ч. подлежат рубке, %
				НЗ	З	НЗ	З	НЗ	З	О	НЗ	З	О	НЗ	З	О		
1	2	3	4	5	6	7	8	9	10	11	12	13	14	15	16	17	18	19
8			18					100									118	100
12			55					201									256	79
16			31					125									156	80
20			7					94									101	93
24																		
28																		
32																		
36																		
40																		
44																		
48																		
52																		
Итого, %			18					82									631	82

Примечание: НЗ - незаселенное, З - заселенное, О - отработанное вредителями.

ВРЕМЕННАЯ ПРОБНАЯ ПЛОЩАДЬ № 1

Субъект Российской Федерации: Республика Бурятия

Лесничество (лесопарк): Кижингинское

Квартал: 23 Выдел: 24 Площадь: 10,9 га

Номер очага: - Размер пробной площади: 0,8 га

Таксационная характеристика:

Тип леса: БР

Состав: 8 С ; 1 Л ; 1 Б ; ; ;

Возраст: 40 ; 40 ; 40 ; ; ;

Бонитет: 4 Полнота: 0,4 Запас на га, м3: 50 Возобновление: искусственное

Время и причина ослабления насаждения:

Верховой пожар 1-3 летней давности (код-856)

Тип очага: эпизодический, хронический (подчеркнуть)

Фаза развития очага: начальная, нарастания численности,

собственно вспышка, кризис (подчеркнуть)

Состояние насаждения, намечаемые мероприятия:

насаждение (погибшее)

Кнас = 4,79

рекомендуется проведение:

Сплошная санитарная рубка

(ССР)

Исполнитель работ по проведению лесопатологических обследований:

ФИО: Болдырев И.С.

Подпись:



Дата составления документа:

28.09.2017

Телефон:

8(3012)37-90-65

ВЕДОМОСТЬ ПЕРЕЧЕТА ДЕРЕВЬЕВ

Порода: С - 40 лет

кв.: 23 вид: 24

Ступени толщины, см	Количество деревьев по категориям состояния, шт.																Всего деревьев по ступеням толщины		
	I	II	III	IV		V		VI			ветровал, бурелом			аварийные деревья			шт.	в т.ч. подлежат рубке, %	
				НЗ	З	НЗ	З	НЗ	З	О	НЗ	З	О	НЗ	З	О			
1	2	3	4	5	6	7	8	9	10	11	12	13	14	15	16	17	18	19	
8			35					215										250	86
12			16					128										144	89
16			10					105										115	91
20																			
24																			
28																			
32																			
36																			
40																			
44																			
48																			
52																			
Итого, %			12					88										509	88

Порода: Л - 40 лет

кв.: 23 вид: 24

Ступени толщины, см	Количество деревьев по категориям состояния, шт.																Всего деревьев по ступеням толщины		
	I	II	III	IV		V		VI			ветровал, бурелом			аварийные деревья			шт.	в т.ч. подлежат рубке, %	
				НЗ	З	НЗ	З	НЗ	З	О	НЗ	З	О	НЗ	З	О			
1	2	3	4	5	6	7	8	9	10	11	12	13	14	15	16	17	18	19	
8			4					22										26	36
12			1					12										13	92
16			2					20										22	91
20																			
24																			
28																			
32																			
36																			
40																			
44																			
48																			
52																			
Итого, %			11					89										61	89

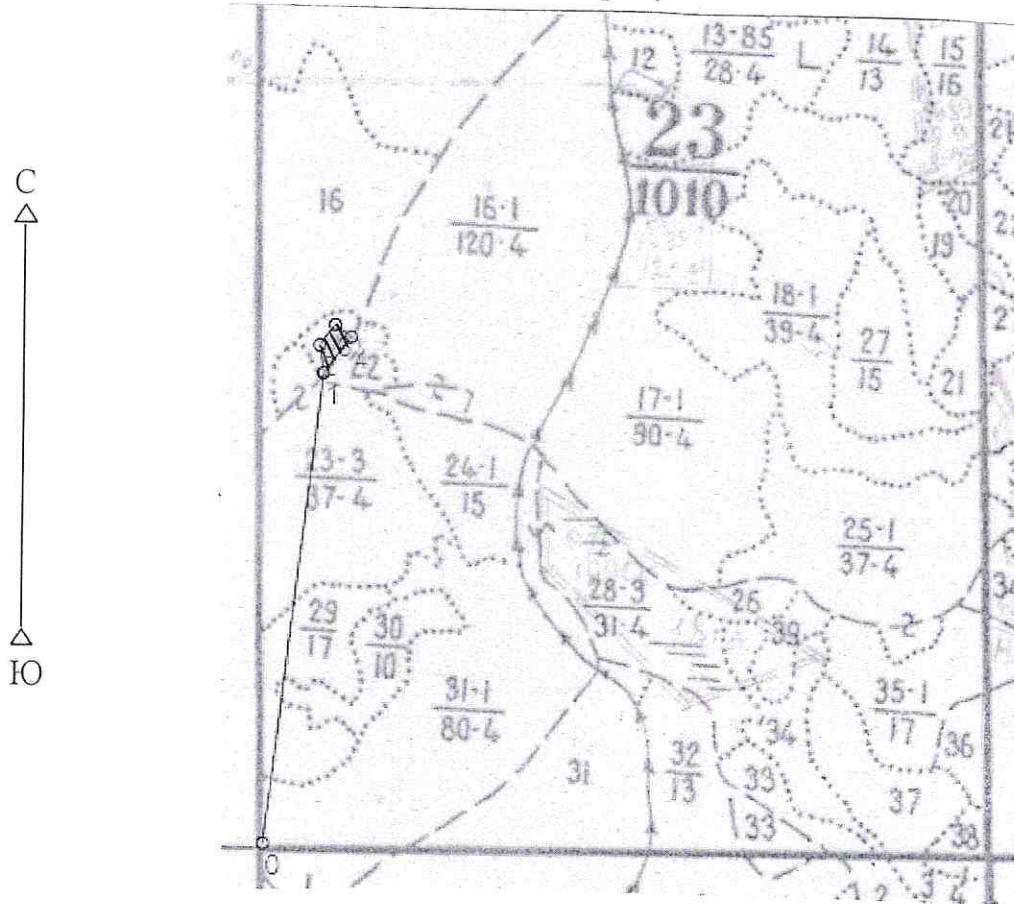
Примечание: НЗ - незаселенное, З - заселенное, О - отработанное вредителями.

Порода: Б - 40 лет
 кв.: 23 вид: 24

Ступени толщины, см	Количество деревьев по категориям состояния, шт.																Всего деревьев по ступеням толщины		
	I	II	III	IV		V		VI			ветровал, бурелом			аварийные деревья			шт.	в т.ч. подлежат рубке, %	
				НЗ	З	НЗ	З	НЗ	З	О	НЗ	З	О	НЗ	З	О			
1	2	3	4	5	6	7	8	9	10	11	12	13	14	15	16	17	18	19	
8			7					33										40	83
12			1					30										31	97
16			2					12										14	86
20																			
24																			
28																			
32																			
36																			
40																			
44																			
Итого, %			12					88										85	88

Примечание: НЗ - незаселенное, З - заселенное, О - отработанное вредителями.

Абрис участка



№№	Направление	Румб	Длина, м
0 - 1	СВ	5°54'	1581.4
1 - 2	СЗ	9°01'	93.4
2 - 3	СВ	36°52'	84.9
3 - 4	ЮВ	53°37'	66.8
4 - 1	ЮЗ	36°45'	150.5

Условные обозначения: граница выдела;

КМХ - Конец маршрутного хода
НМХ - Начало маршрутного хода

— граница квартала;

— - Пробная площадь

1—2 граница лесосеки

→ - направление маршрутного хода

▨ - рекомендованная площадь

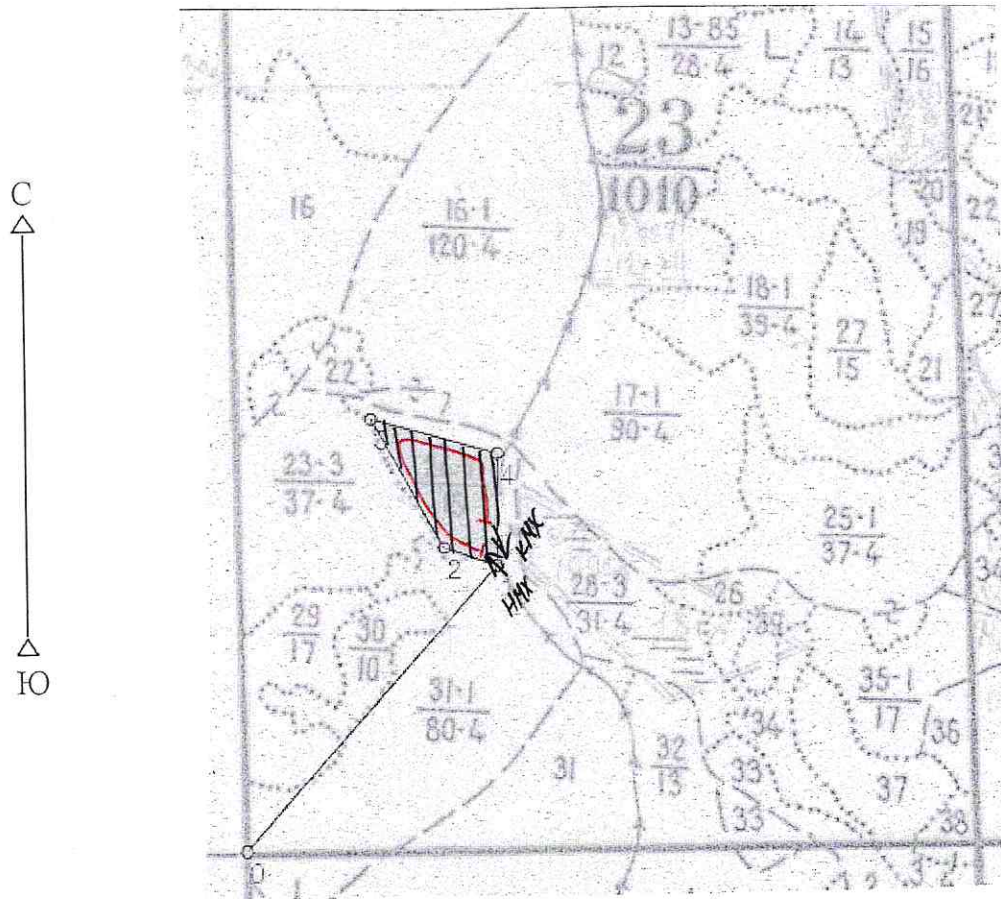
▨ - обследованная площадь

Номер выдела	Ленты (круговой площадки) перечёта				
	№ ленты (площадки)	длина, м	ширина, м	радиус, м	площадь, га
22		Сплошной перечет			0,8

Номера точек	Координаты	Румбы линий	Длина, м
1	N-51°35'42,21 E-109°22'42,44		

Исполнитель работ по проведению лесопатологических обследований:
 ФИО Болдырев И.С. Подпись *Болдырев И.С.*
 Дата составления документа 29.09.2017 Телефон 8(302)37-9065

Абрис участка



№№	Направление	Румб	Длина, м
0 - 1	СВ	40° 59'	1254.1
1 - 2	СЗ	70° 28'	185.3
2 - 3	СЗ	29° 11'	496.9
3 - 4	ЮВ	74° 10'	433.4
4 - 1	ЮВ	0° 00'	377.5

Условные обозначения: граница выдела;

КМХ - Конец маршрутного хода
НМХ - Начало маршрутного хода

— граница квартала;

▨ - Пробная площадь

1—2 граница лесосеки

→ - направление маршрутного хода

▨ - рекомендованная площадь

▨ - обследованная площадь

Номер выдела	Ленты (круговой площадки) перечёта				
	№ ленты (площадки)	длина, м	ширина, м	радиус, м	площадь, га
24	1	800	10	-	0,8

Номера точек	Координаты	Румбы линий	Длина, м
1	N-51°35'33,70 E-109°23'11,28		
2	N-51°35'34,05 E-109°33'9,26		

Исполнитель работ по проведению лесопатологических обследований:

ФИО Болдырев И.С. Подпись *И.С. Болдырев*

Дата составления документа 29.09.2014 Телефон 8(3012)3790-85