

УТВЕРЖДАЮ:

Должность: Первый заместитель руководителя
РАЛХ РБ

Ф.И.О Сыбир Д.В. Баклашкин

Дата 17 сентября 2017 г.

Акт
лесопатологического обследования № 514

лесных насаждений Бичурского лесничества (лесопарка)

Республика Бурятия (субъект РФ)

Способ лесопатологического обследования: 1. Визуальный
2. Инструментальный

Место проведения

Участковое лесничество	Урочище (дача)	Квартал (кварталы)	Выдел (выделы)	Площадь, га
Бичурское участковое лесничество		21	8	10,0

Лесопатологическое обследование проведено на общей площади 10,0 га.

1. Визуальное лесопатологическое обследование

Наземное

Дистанционное

1. На площади 10,0 га фактическая таксационная характеристика лесного насаждения соответствует (не соответствует) таксационному описанию (нужное подчеркнуть). Причины несоответствия:

Список участков с выявленными несоответствиями приведён в приложении 1 к настоящему Акту.

2. Лесные насаждения с нарушенной и утраченной устойчивостью выявлены на площади ___ 0,0 га:

Участковое лесничество	Урочище (дача)	Площадь, га		Причина ослабления (гибели)
		с нарушенной устойчивостью	с утраченной устойчивостью	
Итого	-	-	-	-

Состояние обследованных лесных насаждений приведено в приложениях 1.1-1.4 к Акту в зависимости от метода проведения ЛПО.

3. В обследованных лесных участках прогнозируется:

Прогноз	Площадь, га
Ослабление лесных насаждений	-
Усыхание лесных насаждений различной степени	-
Развитие очагов вредных организмов	-

4. Обнаружено загрязнение лесного участка отходами и выбросами: **промышленными**
бытовыми

Вид загрязнения	Размеры загрязнения			Объём, кубм	Площадь загрязнения, га
	длина, м	ширина, м	высота, м		
-	-	-	-	-	-

ЗАКЛЮЧЕНИЕ

Оценка текущего санитарного и лесопатологического состояния лесных насаждений, назначенные профилактические мероприятия по защите лесов, агитационные мероприятия: проведение профилактических биотехнических мероприятий: улучшение условий обитания и размножения насекомоядных птиц и других насекомоядных животных;

Охрана местообитаний; выпуск, расселение и интродукция насекомых энтомофагов, посев травянистых нектароносных растений.

Агитационные мероприятия: беседы с населением, проведение открытых уроков в образовательных учреждениях, развешивание аншлагов и плакатов, размещение информационных материалов в средствах массовой информации.

Исполнитель работ по проведению лесопатологических обследований: ФИО Баранов А.В.
Подпись Баранов А.В.

Приложение 1.1
к акту лесопатологических обследований

Результаты проведения лесопатологических обследований лесных насаждений за сентябрь 2017 г.
(месяц)

Субъект Российской Федерации Республика Бурятия Лесничество (лесопарк) Бичурское
Участковое лесничество Бичурское участковое лесничество Урочище (лесная дача)

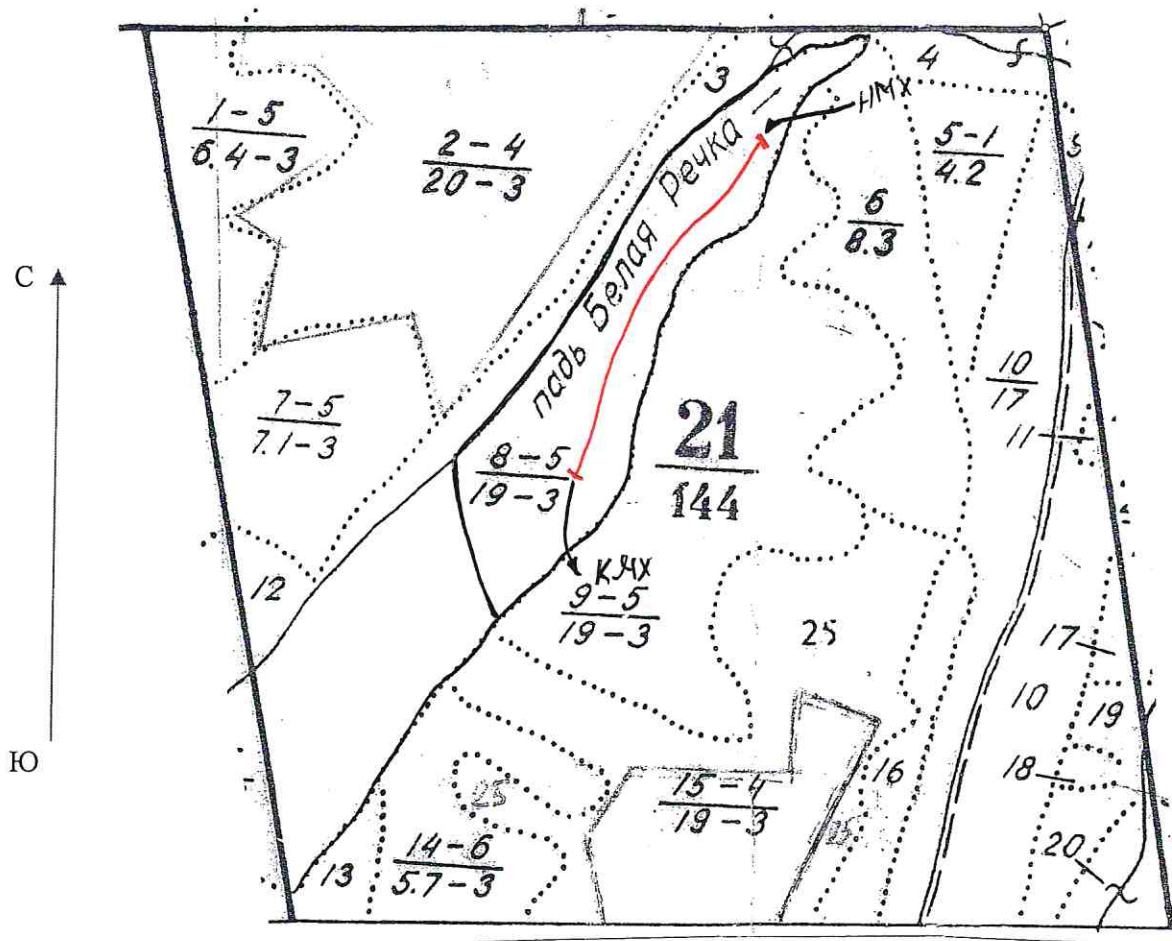
1	2	3	4	5	6	7	Таксационная характеристика лесного насаждения								16	17	Распределение деревьев по категориям состояния, % от запаса										32	Рекомендуемые мероприятия								
							8	9	10	11	12	13	14	15			18	19	20	21	22	23	24	25	26	27		28	29	30	31	33	34			
Номер квартала	Номер выдела	Площадь выдела, га	Целевое назначение лесов	Категория защитных лесов	Номер лесопатологического выдела	Площадь лесопатологического выдела, га	состав	попоя	Возраст	средняя высота, м	средний диаметр, см	тип леса	Плотность	фонитет	запас, куб. м/га	Число деревьев на проб, шт.	без признаков	ослабленные	сильно ослабленные	урыкающие	свежий сухой	старый сухой	свежий ветровал	старый ветровал	свежий бурым	старый бурым	аварийные деревья	Признаки повреждения деревьев	Доля поврежденных деревьев, %	Причина ослабления, повреждения	Поджег рубке, %	вид	площадь, га			
21	8	19,0	Эксплуатационные леса		8	10,0	4	Л	100	22	26	РД	0,7	3	100	7	1	18	20	21	22	23	24	25	26	27	28	29	30	31	32	33	34	Сом не требуется		
							2	С	100	21	28			5	50		2	19	20	21	22	23	24	25	26	27	28	29	30	31	32	33	34			
							2	Б	100	20	20				50		3	18	19	20	21	22	23	24	25	26	27	28	29	30	31	32	33	34		
							2	Ос	100	22	28				50		1	18	19	20	21	22	23	24	25	26	27	28	29	30	31	32	33	34		

Примечание – Показатели, не соответствующие таксационному описанию отмечаются «*»

Исполнитель работ по проведению лесопатологических обследований:

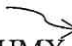
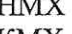



ФИО Баранов А.В. Подпись Баранов Дата составления документа 25.08.17 Телефон 8(3012)379065


Абрис участка



Номера точек	Координаты	Румбы линий	Длина, м
1	С 50 30 27,9 В 107 34 52,1		
2	С 50 30 25,3 В 107 34 53,8		
3	С 50 30 19,6 В 107 34 47,5		
4	С 50 30 12,8 В 107 34 43,8		

Условные обозначения:

-  маршрутный ход
-  начало маршрута
-  конец маршрута
-  обследованная S
-  рекомендованная S

Исполнитель работ по проведению лесопатологических обследований:
ФИО Баранов А.В. Подпись 

Дата составления документа 27.08.2017 Телефон 8(3012)37-90-65