

УТВЕРЖДАЮ:

Должность: Первый заместитель
руководителя РАЛХ РБ

Ф.И.О. Баклашкин Д.В. Баклашкин

Дата 26 сентября 2017 г.

Акт
лесопатологического обследования № 509

лесных насаждений Иволгинского лесничества (лесопарка)

Республики Бурятия (субъект РФ)

Способ лесопатологического обследования: 1. Визуальный

2. Инструментальный

Место проведения

Участковое лесничество	Урочище (дача)	Квартал (кварталы)	Выдел (выделы)	Площадь, га
Иволгинское		87	24	1,3
			25	7,9
			29	0,7

Лесопатологическое обследование проведено на общей площади 9,9 га.

2. Инструментальное обследование лесного участка

2.1. Фактическая таксационная характеристика лесного насаждения соответствует (не соответствует) (нужное подчеркнуть) таксационному описанию. Причины несоответствия:

Ведомость лесных участков с выявленными несоответствиями таксационным описаниям приведена в приложении 1 к Акту.

2.2. Состояние насаждений: с нарушенной устойчивостью
с утраченной устойчивостью

причины повреждения: Устойчивый низовой пожар 4-10 летней давности средней интенсивности (код-867).

В том числе:

заселено (отработано) стволовыми вредителями

Вид вредителя	Порода	Встречаемость (% заселённых деревьев)	Степень заселения лесного насаждения (слабая, средняя, сильная)
-	-	-	-
-	-	-	-
-	-	-	-

Повреждено огнём

Вид пожара	Порода	Состояние корневых лап		Состояние корневой шейки		Подсушивание луба	
		процент повреждённых огнём корней	процент деревьев с данным повреждением	ожог корневой шейки по окружности (1/4; 2/4;3/4; более 3/4)	процент деревьев с данным повреждением	по окружности (1/4; 2/4;3/4; более 3/4)	процент деревьев с данным повреждением
УН пож. 4-10 лет СИ (код-867)	С			более 3/4	56	более 3/4	56
	Б			более 3/4	64	более 3/4	64
	Ос			более 3/4	59	более 3/4	59

Поражено болезнями

Вид болезни	Порода	Встречаемость (% поражённых деревьев)	Степень поражения лесного насаждения (слабая, средняя, сильная)
-	-	-	-
-	-	-	-

2.3. кв.87 выд.24

Выборке подлежит **58 %** деревьев,

в том числе: **Сосна**

ослабленных _____ % (причины назначения)

сильно ослабленных _____ % (причины назначения)

усыхающих _____ % (причины назначения)

свежего сухостоя _____ %,.

в том числе: свежего ветровала _____ %

свежего бурелома _____ %

старого ветровала **10 %**

в том числе: старого бурелома _____ %

старого сухостоя **48 %**

аварийные деревья _____%

кв.87 выд.25

Выборке подлежит **63** % деревьев,

в том числе: **Осина**

ослабленных _____% (причины назначения)

сильно ослабленных _____% (причины назначения)

усыхающих _____% (причины назначения)

свежего сухостоя _____%,

в том числе: свежего ветровала %

свежего бурелома _____%

старого ветровала **14** %

в том числе: старого бурелома _____%

старого сухостоя **49** %

аварийные деревья _____%

в том числе: **Береза**

ослабленных _____% (причины назначения)

сильно ослабленных _____% (причины назначения)

усыхающих _____% (причины назначения)

свежего сухостоя _____%,

в том числе: свежего ветровала %

свежего бурелома _____%

старого ветровала **9** %

в том числе: старого бурелома _____%

старого сухостоя **55** %

аварийные деревья _____%

кв.87 выд.29

Выборке подлежит **63** % деревьев,

в том числе: **Сосна**

ослабленных _____% (причины назначения)

сильно ослабленных _____% (причины назначения)

усыхающих _____% (причины назначения)

свежего сухостоя _____%,

в том числе: свежего ветровала %

свежего бурелома _____%

старого ветровала **7** %

в том числе: старого бурелома _____%

старого сухостоя **47** %

аварийные деревья _____%

в том числе: **Осина**

ослабленных _____% (причины назначения)

сильно ослабленных _____% (причины назначения)

усыхающих _____% (причины назначения)

свежего сухостоя _____%,

в том числе: свежего ветровала %

свежего бурелома _____%

старого ветровала **10** %

в том числе: старого бурелома _____%

старого сухостоя **45** %

аварийные деревья _____%

2.4. Полнота лесного насаждения после уборки деревьев, подлежащих рубке, составит выд.24-0,32; выд.25-0,31; выд.29-0,31.

Критическая полнота для данной категории лесных насаждений составляет: 0,3

ЗАКЛЮЧЕНИЕ

С целью предотвращения негативных процессов или снижения ущерба от их воздействия назначено:

Участковое лесничество	Урочище (дача)	Квартал	Выдел	Площадь, выдела, га	Вид мероприятия	Площадь, мероприятия, га	Порода	Запас на выдел, кубм	Крайние сроки проведения
Иволгинское		87	24	1,3	Выборочная санитарная рубка (ВСП) Уборка неликвидной древесины (УНД)	1,3	С	94	2017
			25	7,9		7,9	ОС Б	1191 298	2017
			29	0,7		0,7	С ОС	40 17	2017

В результате лесного пожара №30 от 21.08.2013 года, по неустановленной причине возникновения, насаждение повреждено Устойчивым низовым пожаром 4-10 летней давности средней интенсивности (код-867). В ходе лесопатологического обследования установлено: (код329) Ожог стволов прошлых лет (камбий поврежден >3/4 окружности ствола) у 60 % деревьев, (код-316) Ожог корневой шейки прошлых лет (>3/4 окружности) у 60 % деревьев, а также подсушивание луба у 60 % деревьев. Ведомость перечета деревьев, назначенных в рубку и абрис лесного участка прилагаются (приложение 2 и 3 к Акту)

Меры по обеспечению возобновления: **естественное возобновление.**

Мероприятия, необходимые для предупреждения повреждения или поражения смежных насаждений: в прилегающих насаждениях необходимо проводить надзор за вредителями и болезнями, с целью своевременного обнаружения очагов и проведения необходимых лесозащитных мероприятий.

Сведения для расчёта понижающего коэффициента стоимости древесины:

год образования старого сухостоя _____;

основная причина повреждения древесины: **Устойчивый низовой пожар 4-10 летней давности средней интенсивности (код-867).**

Дата проведения обследований 09.06.2017г

Исполнитель работ по проведению лесопатологических обследований:

ФИО Арсентьев П.С. Подпись 

Результаты проведения лесопатологических обследований лесных насаждений за сентябрь 2017г.
(месяц)

Субъект Российской Федерации: Республика Бурятия Лесничество (лесопарк): Иволгинское
Участковое лесничество: Иволгинское Урочище (лесная дача)

1	2	3	4	5	6	7	Таксационная характеристика лесного насаждения								Распределение деревьев по категориям состояния, % от запаса								29	30	31	32	33	34						
							8	9	10	11	12	13	14	15	16	17	18	19	20	21	22	23							24	25	26	27	28	30
Номер квартала	Номер выдела	Площадь выдела, га	Целевое назначение лесов	Категория защитных лесов	Номер лесопатологического выдела	Площадь лесопатологического выдела, га	состав	порода	возраст	средняя высота, м	средний диаметр, см	тип леса	полнота	бонитет	запас, куб. м/га	Число деревьев на проб., шт.	без признаков	ослабленные	сильно ослабленные	усыхающие	свежий сухостой	старый сухостой	свежий ветровал	старый ветровал	свежий бурелом	старый бурелом	аварийные деревья	Признаки повреждения деревьев	Доля повреждённых деревьев, %	Причина ослабления, повреждения	Подлежит рубке, %	вид	Рекомендуемые мероприятия	
																																		29
87	24	1,3	Защитные	Зеленые зоны	24	1,3	8	ОС	70	22	18	3Л-ПТ	0,8	3	120	5004		40	50	10	50	10						(код 329) Ожог стволов прошлых лет (камбий поврежден >3/4 окружности ствола)	58	УН поз. 4-10 лет СИ (код-867)	60	Выборочная санитарная рубка (ВSR) рубка неликвидной древесины (УНД)	1,3	
	25	7,9					2	Б	70	22	18	ШТР	0,9	2	232	438		35	50	15	59	6	50	6					(код-316) Ожог корневой шейки прошлых лет (>3/4 окружности)	63		65	7,9	
	29	0,7					7	С	60	13	12	СУХ	0,7	4	105	773		45	47	8	45	47	8	47	8									
ИТОГО:																																		9,9

Примечание – Показатели, не соответствующие таксационному описанию, отмечаются «*»

Исполнитель работ по проведению лесопатологических обследований:

ФИО Арсентьев П.С. Подпись 

Дата составления документа 25.09.17 Телефон 8(3012)6659-20

ВРЕМЕННАЯ ПРОБНАЯ ПЛОЩАДЬ № 1

Субъект Российской Федерации: Республика Бурятия

Лесничество (лесопарк): Иволгинское

Квартал: 87 Выдел: 24 Площадь: 1,3 га

Номер очага: - Размер пробной площади: 1,3 га

Таксационная характеристика:

Тип леса: 3Л-РТ

Состав: 10 С ; ; ; ; ;

Возраст: 45 ; ; ; ; ;

Бонитет: 3 Полнота: 0,8 Запас на га, м3: 120 Возобновление: естественное

Время и причина ослабления насаждения:

Устойчивый низовой пожар 4-10 летней давности средней интенсивности (код-867)

Тип очага: эпизодический, хронический (подчеркнуть)

Фаза развития очага: начальная, нарастания численности, собственно вспышка, кризис (подчеркнуть)

Состояние насаждения, намечаемые мероприятия:

насаждение (усыхающее) Кнас = 4,19
рекомендуется проведение: Выборочная санитарная рубка (ВСР)
Уборка неликвидной древесины (УНД)

Исполнитель работ по проведению лесопатологических обследований:

ФИО: Арсентьев П.С.

Подпись: 

Дата составления документа: 25.09.2017г.

Телефон: 8130127-22-57-20

ВЕДОМОСТЬ ПЕРЕЧЕТА ДЕРЕВЬЕВ

Порода: С - 45 лет

кв.: 87 выд: 24

Ступени толщины, см	Количество деревьев по категориям состояния, шт.															Всего деревьев по ступеням толщины		
	I	II	III	IV		V		VI			ветровал, бурелом			аварийные деревья			шт.	в т.ч. подлежат рубке, %
				НЗ	З	НЗ	З	НЗ	З	О	НЗ	З	О	НЗ	З	О		
1	2	3	4	5	6	7	8	9	10	11	12	13	14	15	16	17	18	19
8			1921					2094			454						4469	57
12			175					310			50						535	67
16																		
20																		
24																		
28																		
32																		
36																		
40																		
44																		
48																		
52																		
Итого, %			42					48			10						5004	58

Примечание: НЗ - незаселенное, З - заселенное, О - отработанное вредителями.

ВРЕМЕННАЯ ПРОБНАЯ ПЛОЩАДЬ № 1

Субъект Российской Федерации: Республика Бурятия

Лесничество (лесопарк): Иволгинское

Квартал: 87 Выдел: 25 Площадь: 7,9 га

Номер очага: - Размер пробной площади: 0,6 га

Таксационная характеристика:

Тип леса: ШТР

Состав: 8 ОС ; 2 Б ; ; ; ;

Возраст: 70 ; 70 ; ; ; ;

Бонитет: 2 Полнота: 0,9 Запас на га, м3: 290 Возобновление: естественное

Время и причина ослабления насаждения: Устойчивый низовой пожар 4-10 летней давности средней интенсивности (код-867)

Тип очага: эпизодический, хронический (подчеркнуть)

Фаза развития очага: начальная, нарастания численности, собственно вспышка, кризис (подчеркнуть)

Состояние насаждения, намечаемые мероприятия: насаждение (усыхающее) Кнас = 4,29

рекомендуется проведение: Выборочная санитарная рубка (ВСП)

Уборка неликвидной древесины (УНД)

Исполнитель работ по проведению лесопатологических обследований:

ФИО: Арсентьев П.С.

Подпись: 

Дата составления документа: 25.09.2018

Телефон: 81302122-5720

ВЕДОМОСТЬ ПЕРЕЧЕТА ДЕРЕВЬЕВ

Порода: ОС - 70 лет

кв.: 87 вид: 25

Ступени толщины, см	Количество деревьев по категориям состояния, шт.																Всего деревьев по ступеням толщины	
	I	II	III	IV		V		VI			ветровал, бурелом			аварийные деревья			шт.	в т.ч. подлежат рубке, %
				НЗ	З	НЗ	З	НЗ	З	О	НЗ	З	О	НЗ	З	О		
1	2	3	4	5	6	7	8	9	10	11	12	13	14	15	16	17	18	19
8																		
12			22					29			8						59	63
16			66					85			25						176	62
20			49					59			18						126	61
24			16					30			10						56	71
28			7					12			2						21	67
32																		
36																		
40																		
44																		
48																		
52																		
Итого, %			37					49			14						438	63

Порода: Б - 70 лет

кв.: 87 вид: 25

Ступени толщины, см	Количество деревьев по категориям состояния, шт.																Всего деревьев по ступеням толщины	
	I	II	III	IV		V		VI			ветровал, бурелом			аварийные деревья			шт.	в т.ч. подлежат рубке, %
				НЗ	З	НЗ	З	НЗ	З	О	НЗ	З	О	НЗ	З	О		
1	2	3	4	5	6	7	8	9	10	11	12	13	14	15	16	17	18	19
8																		
12			7					9			3						19	63
16			19					21			6						46	59
20			17					33			2						52	67
24			4					8									12	67
28																		
32																		
36																		
40																		
44																		
48																		
52																		
Итого, %			36					55			9						129	64

Примечание: НЗ - незаселенное, З - заселенное, О - отработанное вредителями.

ВРЕМЕННАЯ ПРОБНАЯ ПЛОЩАДЬ № 1

Субъект Российской Федерации: Республика Бурятия

Лесничество (лесопарк): Иволгинское

Квартал: 87 Выдел: 29 Площадь: 0,7 га

Номер очага: - Размер пробной площади: 0,7 га

Таксационная характеристика:

Тип леса: СУХ

Состав: 7 С ; 3 ОС ; ; ; ;

Возраст: 60 ; 60 ; ; ; ;

Бонитет: 4 Полнота: 0,7 Запас на га, м3: 150 Возобновление: естественное

Время и причина ослабления насаждения:

Устойчивый низовой пожар 4-10 летней давности средней интенсивности (код-
867)

Тип очага: эпизодический, хронический (подчеркнуть)

Фаза развития очага: начальная, нарастания численности, собственно вспышка, кризис (подчеркнуть)

Состояние насаждения, намечаемые мероприятия:

насаждение (усыхающее) Кнас = 4,10
рекомендуется проведение: Выборочная санитарная рубка (ВСР)
Уборка неликвидной древесины (УНД)

Исполнитель работ по проведению лесопатологических обследований:

ФИО: Арсентьев П.С.

Подпись:



Дата составления документа:

25.09.2014

Телефон:

8(3012)22-57-20

ВЕДОМОСТЬ ПЕРЕЧЕТА ДЕРЕВЬЕВ

Порода: С - 60 лет
кв.: 87 вид: 29

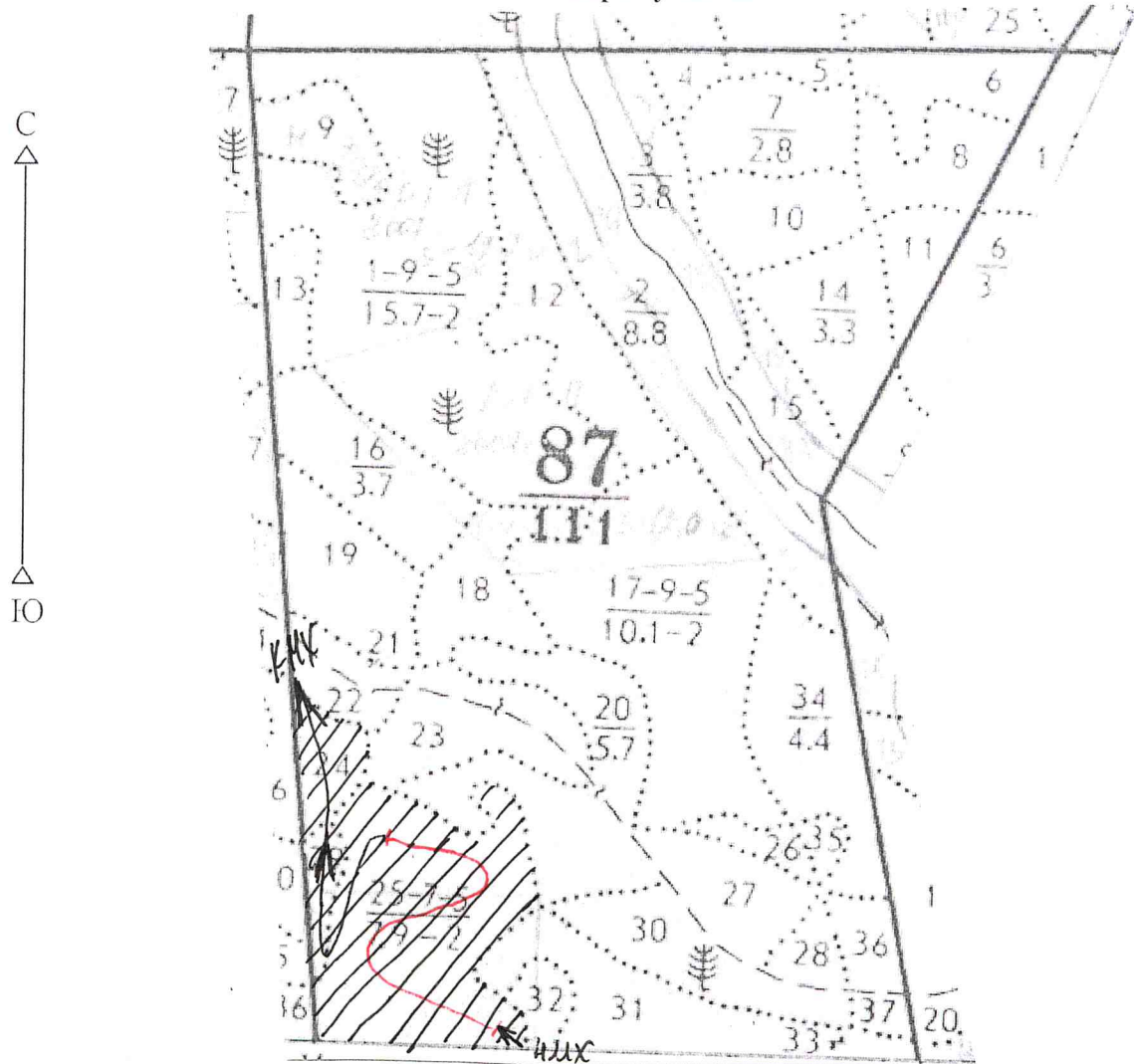
Ступени толщины, см	Количество деревьев по категориям состояния, шт.																Всего деревьев по ступеням толщины	
	I	II	III	IV		V		VI			ветровал, бурелом			аварийные деревья			шт.	в т.ч. подлежат рубке, %
				НЗ	З	НЗ	З	НЗ	З	О	НЗ	З	О	НЗ	З	О		
1	2	3	4	5	6	7	8	9	10	11	12	13	14	15	16	17	18	19
8			62					48			15						125	50
12			172					196			22						390	56
16			113					108			14						235	52
20			7					10			6						23	69
24																		
28																		
32																		
36																		
40																		
44																		
48																		
52																		
Итого, %			46					47			7						773	54

Порода: ОС - 60 лет
кв.: 87 вид: 29

Ступени толщины, см	Количество деревьев по категориям состояния, шт.																Всего деревьев по ступеням толщины	
	I	II	III	IV		V		VI			ветровал, бурелом			аварийные деревья			шт.	в т.ч. подлежат рубке, %
				НЗ	З	НЗ	З	НЗ	З	О	НЗ	З	О	НЗ	З	О		
1	2	3	4	5	6	7	8	9	10	11	12	13	14	15	16	17	18	19
8			35					26			14						75	
12			35					42			3						80	
16			21					18			6						45	
20			18					21			2						41	
24																		
28																		
32																		
36																		
40																		
44																		
48																		
52																		
Итого, %			45					45			10						241	55

Примечание: НЗ - незаселенное, З - заселенное, О - отработанное вредителями.

Абрис участка



Условные обозначения: граница выдела;

КМХ - Конец маршрутного хода
НМХ - Начало маршрутного хода

— граница квартала;

— | — - Пробная площадь

1 — 2 граница лесосеки

—> - направление маршрутного хода

□ - рекомендованная площадь

□ - обследованная площадь

Номер выдела	Ленты (круговой площадки) перечёта				
	№ ленты (площадки)	длина, м	ширина, м	радиус, м	площадь, га
24	1	Сплошной переčet		-	1,3
25	1	600	10	-	0,6
29	1	Сплошной переčet		-	0,7

Номера точек	Координаты	Румбы линий	Длина, м
1	N-51°51'36,43 E-107°8'51,04		
2	N-51°52'48,40 E-107°7'37,86		
3	N-51°51'37,79 E-107°8'42,52		

Исполнитель работ по проведению лесопатологических обследований:

ФИО Александров П.С. Подпись [подпись]

Дата составления документа 25.09.2012 Телефон 81301222-57-10