

УТВЕРЖДАЮ:

Должность: Первый заместитель руководителя
РАЛХ РБ
Ф.И.О Д.В. Баклашкин Д.В. Баклашкин
Дата 26 сентября 2017 г..

Акт
лесопатологического обследования № 507
лесных насаждений Верхне-Талецкого лесничества (лесопарка)
Республика Бурятия (субъект РФ)

Способ лесопатологического обследования: 1. Визуальный
2. Инструментальный

Место проведения

Участковое лесничество	Урочище (дача)	Квартал (кварталы)	Выдел (выделы)	Площадь, га
Санномысское		109	22	12,0
			30	1,0
			31	4,3

Лесопатологическое обследование проведено на общей площади 17,3 га.

1. Визуальное лесопатологическое обследование

Наземное



Дистанционное



1. На площади 17,3 га фактическая таксационная характеристика лесного насаждения соответствует (не соответствует) таксационному описанию (нужное подчеркнуть). Причины несоответствия:

Список участков с выявленными несоответствиями приведен в приложении 1 к настоящему Акту.

2. Лесные насаждения с нарушенной и утраченной устойчивостью выявлены на площади ___ 0,0 га:

Участковое лесничество	Урочище (дача)	Площадь, га		Причина ослабления (гибели)
		с нарушенной устойчивостью	с утраченной устойчивостью	
Итого	-	-	-	-

Состояние обследованных лесных насаждений приведено в приложениях 1.1-1.4 к Акту в зависимости от метода проведения ЛПО.

3. В обследованных лесных участках прогнозируется:

Прогноз	Площадь, га
Ослабление лесных насаждений	-
Усыхание лесных насаждений различной степени	-
Развитие очагов вредных организмов	-

4. Обнаружено загрязнение лесного участка отходами и выбросами: **промышленными**
бытовыми

Вид загрязнения	Размеры загрязнения			Объем, кубм	Площадь загрязнения, га
	длина, м	ширина, м	высота, м		
-	-	-	-	-	-

ЗАКЛЮЧЕНИЕ

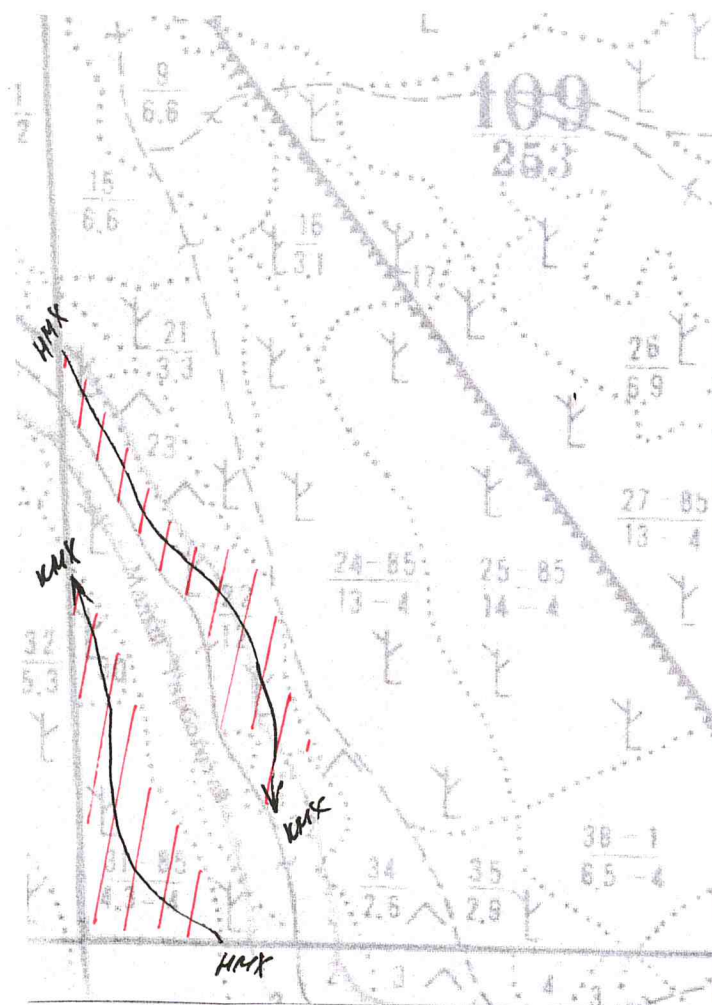
Оценка текущего санитарного и лесопатологического состояния лесных насаждений, назначенные профилактические мероприятия по защите лесов, агитационные мероприятия: проведение профилактических биотехнических мероприятий: улучшение условий обитания и размножения насекомоядных птиц и других насекомоядных животных; охрана местообитаний; выпуск, расселение и интродукция насекомых энтомофагов, посев травянистых нектароносных растений.

Агитационные мероприятия: беседы с населением, проведение открытых уроков в образовательных учреждениях, развешивание аншлагов и плакатов, размещение информационных материалов в средствах массовой информации.

Исполнитель работ по проведению лесопатологических обследований: ФИО Сысоев В.В. Подпись Чича

Абрис участка




М 1:10000



Номер выдела	Ленты (круговой площадки) перечёта				
	№ ленты (площадки)	длина, м	ширина, м	радиус, м	площадь, га
22	-	-	-	-	12,0
30	-	-	-	-	1,0
31	-	-	-	-	4,3

Номера точек	Координаты	Румбы линий	Длина, м
1	N-52°0'57,59 E-109°26'51,95		
2	N-52°0'48,82 E-109°26'56,33		
3	N-52°0'48,81 E-109°26'56,31		
4	N-52°0'40,73 E-109°27'3,41		

Условные обозначения:

	пробная площадь		обследованная S
НМХ	маршрутный ход		рекомендованная S
КМХ	начало маршрута		
	конец маршрута		

Исполнитель работ по проведению лесопатологических обследований:

ФИО Евстигнев В. А. Подпись Евстигнев В. А.

Дата составления документа 20.09.17г Телефон 8(3012)37-90-65