

УТВЕРЖДАЮ:

Должность: Первый заместитель руководителя
РАЛХ РБ

Ф.И.О Д.В. Баклашкин Д.В. Баклашкин

Дата 26 сентября 2017 г.

Акт
лесопатологического обследования № 504

лесных насаждений Кяхтинского лесничества (лесопарка)

Республики Бурятия (субъект РФ)

Способ лесопатологического обследования: 1. Визуальный

2. Инструментальный

Место проведения

Участковое лесничество	Урочище (дача)	Квартал (кварталы)	Выдел (выделы)	Площадь, га
Большелугское		40	1	5,2
			2	2,1
			5	1,2
			6	0,5

Лесопатологическое обследование проведено на общей площади 9,0 га.

2. Инструментальное обследование лесного участка

2.1. Фактическая таксационная характеристика лесного насаждения соответствует (не соответствует) (нужное подчеркнуть) таксационному описанию.

Ведомость лесных участков с выявленными несоответствиями таксационным описаниям приведена в приложении 1 к Акту.

2.2. Состояние насаждений: **с нарушенной устойчивостью**
с утраченной устойчивостью
причины повреждения: Верховой пожар 1-3 летней давности (код 856)

В том числе:

заселено (отработано) стволовыми вредителями

Вид вредителя	Порода	Встречаемость (% заселённых деревьев)	Степень заселения лесного насаждения (слабая, средняя, сильная)
-	-	-	-

Повреждено огнём

Вид пожара	Порода	Состояние корневых лап		Состояние корневой шейки		Подсушивание луба	
		процент повреждённых огнём корней	процент деревьев с данным повреждением	ожог корневой шейки по окружности (1/4; 2/4;3/4;более 3/4)	процент деревьев с данным повреждением	по окружности (1/4; 2/4;3/4;более 3/4)	процент деревьев с данным повреждением
Верх. пож. 1-3 лет (код 856)	С			Более 3/4	87	Более3/4	

Поражено болезнями

Вид болезни	Порода	Встречаемость (% поражённых деревьев)	Степень поражения лесного насаждения (слабая, средняя, сильная)
-	-	-	-

2.3. Кв.- 40, выд. -1:

Выборке подлежит 84 % деревьев,

в том числе: **Сосна**

ослабленных % (причины назначения) _____

сильно ослабленных % (причины назначения) _____

усыхающих ____ % (причины назначения) _____
 свежего сухостоя 84 %,

в том числе: свежего ветровала ____ %
 свежего бурелома ____ %
 старого ветровала ____ %
 в том числе: старого бурелома ____ %
 старого сухостоя ____ %
 аварийные деревья ____ %

Кв.- 40, выд. -2:

Выборке подлежит 85 % деревьев,

в том числе: **Сосна**
 ослабленных ____ % (причины назначения) _____
 сильно ослабленных ____ % (причины назначения) _____
 усыхающих ____ % (причины назначения) _____
 свежего сухостоя 85 %,

в том числе: свежего ветровала ____ %
 свежего бурелома ____ %
 старого ветровала ____ %
 в том числе: старого бурелома ____ %
 старого сухостоя ____ %
 аварийные деревья ____ %

Кв.- 40, выд. -5:

Выборке подлежит 90 % деревьев,

в том числе: **Сосна**
 ослабленных ____ % (причины назначения) _____
 сильно ослабленных ____ % (причины назначения) _____
 усыхающих ____ % (причины назначения) _____
 свежего сухостоя 37 %,

в том числе: свежего ветровала ____ %
 свежего бурелома ____ %
 старого ветровала ____ %
 в том числе: старого бурелома ____ %
 старого сухостоя 53 %
 аварийные деревья ____ %

Кв.- 40, выд. -6:

Выборке подлежит 85 % деревьев,

в том числе: **Сосна**
 ослабленных ____ % (причины назначения) _____
 сильно ослабленных ____ % (причины назначения) _____
 усыхающих ____ % (причины назначения) _____
 свежего сухостоя 33 %,

в том числе: свежего ветровала ____ %
 свежего бурелома ____ %
 старого ветровала ____ %
 в том числе: старого бурелома ____ %
 старого сухостоя 52 %
 аварийные деревья ____ %

2.4. Полнота лесного насаждения после уборки деревьев, подлежащих рубке, составит выд. 1- 0,1; 2- 0,08; 5-0,04; 6-0,09

Критическая полнота для данной категории лесных насаждений: леса, расположенные в пустынных, полупустынных, лесостепных, лесотундровых зонах, степях, горах, составляет 0,3

ЗАКЛЮЧЕНИЕ

С целью предотвращения негативных процессов или снижения ущерба от их воздействия назначено:

Участковое лесничество	Уроцище (дача)	Квартал	Выдел	Площадь выдела, га	Вид мероприятия	Площадь мероприятия, га	Порода	Запас на выдел, кубм	Крайние сроки проведения
Большелуцкое		40	1	5,2	Сплошная санитарная рубка (ССР)	5,2	С	707	2017
			2	2,1		2,1	С	250	
			5	1,2		1,2	С	108	
			6	0,5		0,5	С	21	
Итого:							1086,0		

В результате воздействия верхового пожара 1-3 летней давности (код 856) насаждение повреждено. В ходе лесопатологического обследования установлено: (код 326) ожог стволов (камбий поврежден >3/4 окружности ствола), 1-3 лет у 85% деревьев.

Ведомость перечета деревьев, назначенных в рубку и абрис лесного участка прилагаются (приложение 2 и 3 к Акту)

Меры по обеспечению возобновления: искусственное возобновление.

Мероприятия, необходимые для предупреждения повреждения или поражения смежных насаждений: в прилегающих насаждениях необходимо проводить надзор за вредителями и болезнями, с целью своевременного обнаружения очагов и проведения необходимых лесозащитных мероприятий.

Сведения для расчёта понижающего коэффициента стоимости древесины:

год образования старого сухостоя 2017

основная причина повреждения древесины: Верховой пожар 1-3 летней давности (код 856)

Дата проведения обследований 18.09.2017 г

Исполнитель работ по проведению лесопатологических обследований:

Ф.И.О. Александр Степанович Подпись Александр

Результаты проведения леснотаксационных обследований лесных насаждений за сентябрь 2017 г.
(месяц)

Субъект Российской Федерации Республика Бурятия Лесничество (лесозаповедник) Кяхтинское
Участковое лесничество: Большелуцкое Урочище (лесная дача) _____

№	Лесная дача	Лесничество	Категория земель	Земельные участки							Размеры в кв. метрах по категориям состояния, "год										Итого	Итого	Рейтинговая оценка																					
				Итого	в т.ч. в лесу	в т.ч. в парке	в т.ч. в саду	в т.ч. в ином	в т.ч. в ином	в т.ч. в ином	в т.ч. в ином	в т.ч. в ином	в т.ч. в ином	в т.ч. в ином	в т.ч. в ином	в т.ч. в ином	в т.ч. в ином	в т.ч. в ином	в т.ч. в ином																									
10	1	1	1	1	2	3	4	5	6	7	8	9	10	11	12	13	14	15	16	17	18	19	20	21	22	23	24	25	26	27	28	29	30	31	32	33	34							
				5.2	2.1	1.2	0.5	1	2	3	4	5	6	7	8	9	10	11	12	13	14	15	16	17	18	19	20	21	22	23	24	25	26	27	28	29	30	31	32	33				

Примечание – Показатели, не соответствующие таксационному описанию, отмечаются «*»
 Неоплатель работы по проведению леснотаксационных обследований:
 ФИО Морозов О.В. Подпись Морозов О.В.

Дата составления документа 19.09 2017 г. Телефон 8(3012)379065

Ведомость перечня деревьев назначенных в рубку

ВРЕМЕННАЯ ПРОБНАЯ ПЛОЩАДЬ № 1

Субъект Российской Федерации: Республика Бурятия
Республика: Бурятия Учетное хозяйство: Бальнотелецкое

Вид рубки: л/с Вид леса: л Площадь: 5,2 га Рекомендуемая норма: 5,2 га

Номер пробной площади: _____ Размер пробной площади: 0,10 га

Таксационная характеристика:

Гидротех: 3, 2, 1, 7
Средний диаметр: 10 см
Высота: 20
Классификация: 1 Полнота: 0,5 Запас на га: 1,60 Возобновление: искусственное

Время и причина обследования насаждения: Верховой пожар 1-2 летней давности (возр. 856)

Тип очага: индивидуальный крупный сводный
Факт развития очага: нач. стад. парциальная полная
Состояние насаждения, намечаемые мероприятия: искусственное понижение Класс = 4,70
рекомендуется проведение Сплошная санитарная рубка

Фирма: Аносов Г.А.

Подпись: 

Дата составления документа: 18.09.2017

Телефон: _____

ВЕДОМОСТЬ ПЕРЕЧЕТА ДЕРЕВЬЕВ

Порода: С

Кв.40, выд.1

Ступени толщины см	Количество деревьев по категориям состояния, шт.																Всего деревьев по ступеням толщины		
	I	II	III	IV		V		VI			ветровал, бурелом			аварийные деревья			шт.	в т.ч. подле жат рубке, %	
				НЗ	З	НЗ	З	НЗ	З	О	НЗ	З	О	НЗ	З	О			
1	2	3	4	5	6	7	8	9	10	11	12	13	14	15	16	17	18	19	
20			5			10												15	67
24			25			145												170	85
28						6												6	100
Итого, %			16			84												191	84

Примечание: НЗ - незаселенное, З - заселенное, О - отработанное вредителями

Ведомость перенета деревьев на плановых в рубку


ВНЕШНИЙ ПРОБНАЯ ПЛОЩАДЬ № 1

с/б-даль Рязанской Федерации Республика Беларусь
 Федеральное Курское Учетное хозяйство Бельское
 Категория 2 Вид использования 2 Возраст 21 ¹ Рекомендуемая 2,1 га
 Номер учета Размер пробной площади 2,10 га
Таксономическая характеристика:
 Тип леса СДХ
 Состояние 103
 Возраст 40
 Толщина 3 Показатель 0,5 Запас на га, м³ 100 Подобиюшение несущественное

Время урчища от появления насекомых: Верхняя пора 1-3 летней давности (код 856)

Гидрологический, химический (по структуре)
 Биологический (наличие, паразитоз, вредности) собственная вредность, кризис (подвержены)
 Состояние насаждения, намечаемые мероприятия: насаждение (погибшее) Класс 1,67
рекомендуется проведение Стандарт санитарная рубка

Ф.И.О. Антонов Г.А.

Подпись 

Дата составления документа: 18.09.2017 г.

Телефон

ВЕДОМОСТЬ ПЕРЕЧЕТА ДЕРЕВЬЕВ

Порода: С

Кв.40, выд.2

Ступени толщины см	Количество деревьев по категориям состояния, шт.																Всего деревьев по ступеням толщины		
	I	II	III	IV		V		VI			ветровал, бурелом			аварийные деревья			шт.	в т.ч. подле жат рубке, %	
				НЗ	З	НЗ	З	НЗ	З	О	НЗ	З	О	НЗ	З	О			
1	2	3	4	5	6	7	8	9	10	11	12	13	14	15	16	17	18	19	
24		2	4			7												13	54
28		24	55			500												579	86
32			5			14												19	74
Итого, %		5	10			85												611	85

Примечание: НЗ - незаселенное, З - заселенное, О - отработанное вредителями

Ведомость перечня деревьев на пашенных в рубку

ПРОБНАЯ ПЛОЩАДЬ № 1

Субъект Российской Федерации Республика Бурятия
Муниципальное образование Богининское Участковое лесничество Большерусское

Коды: 49 Вид: С Площа в 12 га: 1,2 га

Поверхность: _____ Размер пробной площади: 1,20 га

Таксационная характеристика:

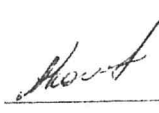
Диаметр 5,7 см
Высота 10,0 м
Возраст 140 лет
Категория 5 Подвояга 0,1 Запас на га, м³ 100 Возобновление искусственное

Время и причина ослабления насаждения: Верховой пожар 1-2 летней давности (код 856)

Тип осыпи: от осыпания дровосеком пневматическим
Виде рыхления осыпи: валянием паркатором
Состояние насаждения, намечаемые мероприятия:

состояние осыпания: кризис (подчеркнуть)
искусственное (подчеркнуть) Класс 4,80
рекомендуется проведение: Специальная санитария рубки

Ф.И.О. Аносов Е.А.

Подпись: 

Дата составления документа 18.09.2017

Телефон: _____

ВЕДОМОСТЬ ПЕРЕЧЕТА ДЕРЕВЬЕВ

Порода: С

Кв.40, выд.5

Ступени толщины см	Количество деревьев по категориям состояния, шт.																Всего деревьев по ступеням толщины	
	I	II	III	IV		V		VI			ветровал, бурелом			аварийные деревья			шт.	в т.ч. подле жат рубке, %
				НЗ	З	НЗ	З	НЗ	З	О	НЗ	З	О	НЗ	З	О		
1	2	3	4	5	6	7	8	9	10	11	12	13	14	15	16	17	18	19
16						5		11									16	100
20			55			200		280									535	90
Итого, %			10			37		53									551	90

Примечание: НЗ - незаселенное, З - заселенное, О - отработанное вредителями

Ведомость перенета деревьев на пашенных в рубку

ВРЕМЕННАЯ ПРОБНАЯ ПЛОЩАДЬ № 1

субъект Российской Федерации Республика Турция
лесничество Кизилтас Учетное лесничество Волжско-Уральское

Классификация: Видея 6 Площадь (га) 0,5 Рекомендуемая 0,5 га

Зона обсева: _____ Размер пробной площади 0,50 га

Таксационная характеристика:

Вид леса СРЛ
остав 100 ; ; ; ;
возраст 30 ; ; ; ;
тоннаж 4 Подвой 0,0 Запас на га, м³ 50 Возобновление: не осуществляется

Время и причина обследования пашенности: Верховой подрост 1-3 летней давности (код 850)

Цели обследования: прогнозирование численности (подчеркнуть)
для развития обсева: пашенность, паразитарная численность
состояние пашенности, намечаемые мероприятия: обследование (подпись) Класс = 4,70
рекомендуется проведение Сидюнная санитарная рубка

Ф.И.О. Алиев Т.А.

Подпись: 

Дата составления документа: 18.09.2017 г.

Телефон: _____

ВЕДОМОСТЬ ПЕРЕЧЕТА ДЕРЕВЬЕВ

Порода: С

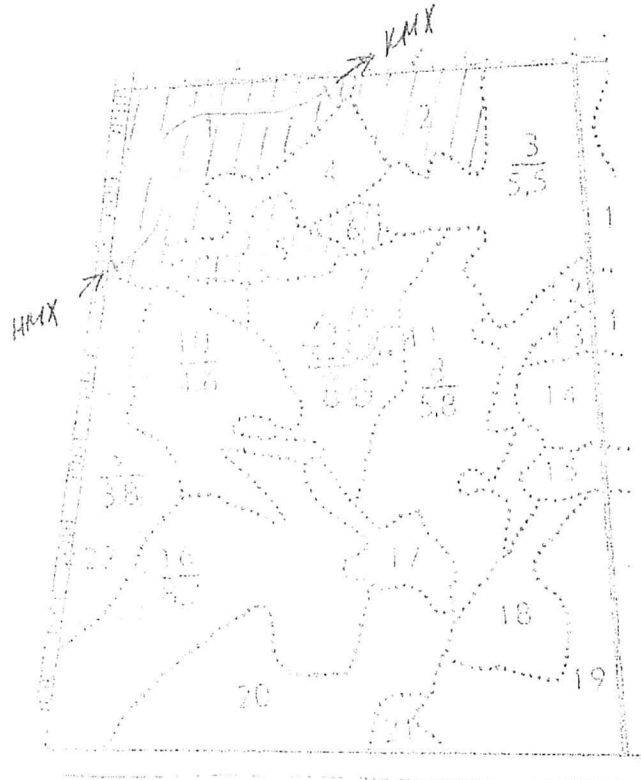
Кв.40, выд.6

Ступени толщины см	Количество деревьев по категориям состояния, шт.																Всего деревьев по ступеням толщины	
	I	II	III	IV		V		VI			ветровал, бурелом			аварийные деревья			шт.	в т.ч. подле жат рубке, %
				НЗ	З	НЗ	З	НЗ	З	О	НЗ	З	О	НЗ	З	О		
1	2	3	4	5	6	7	8	9	10	11	12	13	14	15	16	17	18	19
24			4			5		11									20	80
28			5			14		19									38	87
Итого, %			15			33		52									58	85

Примечание: НЗ - незаселенное, З - заселенное, О - отработанное вредителями

Абрис участка

М 1:10000



№ обследователя	Ленты (круговой площадки) перечёта				
	№ ленты (площадки)	длина, м	ширина, м	радиус, м	площадь, га
1	1	400	10	-	0,4
2		Сплошной перечет		-	2,1
3		Сплошной перечет		-	1,2
4		Сплошной перечет		-	0,5

Номера точек	Координаты	Румбы линий	Длина, м
1	N-50°37'13,35 E-106°41'24,57		
2	N-50°37'11,19 E-106°41'34,57		
3	N-50°37'13,37 E-106°41'24,58		
4	N-50°37'7,56 E-106°41'30,05		

Условные обозначения:

- пробная площадь
- маршрутный ход
- начало маршрута
- конец маршрута
- обследованная S
- рекомендованная S

Исполнитель работ по проведению лесонатологических обследований:

ФНПО *Forest S.O.* Подпись *Мов*

Дата составления документа *11.09.2017* Телефон *8(3012)37-90-65*