

УТВЕРЖДАЮ:

Должность: Первый заместитель руководителя  
РАЛХ РБ  
Ф.И.О Д.В. Баклашкин Д.В. Баклашкин  
Дата 26 сентября 2017 г..

**Акт  
лесопатологического обследования № 503**

лесных насаждений Верхне-Талецкого лесничества (лесопарка)  
Республика Бурятия (субъект РФ)

Способ лесопатологического обследования: 1. Визуальный   
2. Инструментальный

**Место проведения**

Участковое лесничество	Урочище (дача)	Квартал (кварталы)	Выдел (выделы)	Площадь, га
Санномысское		108	11	2,3
			32	5,3
			36	4,1
			37	1,3
			40	2,3
			28	2,7
			35	7,5
			39	2,5

Лесопатологическое обследование проведено на общей площади 28,0 га.

## 4. Визуальное лесопатологическое обследование

Наземное

Дистанционное

4. На площади 28,0га фактическая таксационная характеристика лесного насаждения соответствует (не соответствует) таксационному описанию (нужное подчеркнуть). Причины несоответствия:

Список участков с выявленными несоответствиями приведён в приложении 1 к настоящему Акту.

2. Лесные насаждения с нарушенной и утраченной устойчивостью выявлены на площади \_\_\_0,0 га:

Участковое лесничество	Урочище (дача)	Площадь, га		Причина ослабления (гибели)
		с нарушенной устойчивостью	с утраченной устойчивостью	
Итого	-	-	-	-

Состояние обследованных лесных насаждений приведено в приложениях 1.1-1.4 к Акту в зависимости от метода проведения ЛПО.

3. В обследованных лесных участках прогнозируется:

Прогноз	Площадь, га
Ослабление лесных насаждений	-
Усыхание лесных насаждений различной степени	-
Развитие очагов вредных организмов	-

4. Обнаружено загрязнение лесного участка отходами и выбросами: **промышленными**   
**бытовыми**

Вид загрязнения	Размеры загрязнения			Объём, кубм	Площадь загрязнения, га
	длина, м	ширина, м	высота, м		
-	-	-	-	-	-

## ЗАКЛЮЧЕНИЕ

Оценка текущего санитарного и лесопатологического состояния лесных насаждений, назначенные профилактические мероприятия по защите лесов, агитационные мероприятия: проведение профилактических биотехнических мероприятий: улучшение условий обитания и размножения насекомоядных птиц и других насекомоядных животных; охрана местообитаний; выпуск, расселение и интродукция насекомых энтомофагов, посев травянистых нектароносных растений.

Агитационные мероприятия: беседы с населением, проведение открытых уроков в образовательных учреждениях, развешивание аншлагов и плакатов, размещение информационных материалов в средствах массовой информации.

Исполнитель работ по проведению лесопатологических обследований: ФИО Сисаев В.В. Подпись Сисаев

2

Приложение 1.  
к акту лесопатологических обследований

## Результаты проведения лесопатологических обследований лесных насаждений за сентябрь 2017 г. (месяц)

Субъект Российской Федерации Бурятия Лесничество (лесопарк) Верхне-Галейское  
Участковое лесничество Санномыское Урочище (лесная дача)

1	2	3	4	5	6	7	8										17	18										31	32	33	34
							Таксационная характеристика лесного насаждения											Распределение деревьев по категориям состояния, % от запаса													
11	11	2,3		Защитные	запретные полосы лесов, расположенные вдоль волных объектов	9	10	11	12	13	14	15	16	18										31	32	33	34				
														Такая же таблица, что в пункте 8														Распределение деревьев по категориям состояния, % от запаса			
32	32	5,3		Защитные	запретные полосы лесов, расположенные вдоль волных объектов	8	9	10	11	12	13	14	15	16	18										31	32	33	34			
															Такая же таблица, что в пункте 8														Распределение деревьев по категориям состояния, % от запаса		
36	36	4,1		Защитные	запретные полосы лесов, расположенные вдоль волных объектов	8	9	10	11	12	13	14	15	16	18										31	32	33	34			
															Такая же таблица, что в пункте 8														Распределение деревьев по категориям состояния, % от запаса		
37	37	1,3		Защитные	запретные полосы лесов, расположенные вдоль волных объектов	8	9	10	11	12	13	14	15	16	18										31	32	33	34			
															Такая же таблица, что в пункте 8														Распределение деревьев по категориям состояния, % от запаса		
40	40	2,3		Защитные	запретные полосы лесов, расположенные вдоль волных объектов	8	9	10	11	12	13	14	15	16	18										31	32	33	34			
															Такая же таблица, что в пункте 8														Распределение деревьев по категориям состояния, % от запаса		
28	28	2,7		Эксплуатационные	запретные полосы лесов, расположенные вдоль волных объектов	8	9	10	11	12	13	14	15	16	18										31	32	33	34			
															Такая же таблица, что в пункте 8														Распределение деревьев по категориям состояния, % от запаса		
35	35	7,5		Эксплуатационные	запретные полосы лесов, расположенные вдоль волных объектов	8	9	10	11	12	13	14	15	16	18										31	32	33	34			
															Такая же таблица, что в пункте 8														Распределение деревьев по категориям состояния, % от запаса		
39	39	2,5		Эксплуатационные	запретные полосы лесов, расположенные вдоль волных объектов	8	9	10	11	12	13	14	15	16	18										31	32	33	34			
															Такая же таблица, что в пункте 8														Распределение деревьев по категориям состояния, % от запаса		
Итого:		28,0															28,0													28,0	
108																															
COM не требуется																															

Примечание – Показатели, не соответствующие таксационному описанию отмечаются «\*»»

Исполнитель работ по проведению лесопатологических обследований:

ФИО Ситников В.В. Подпись Ситн

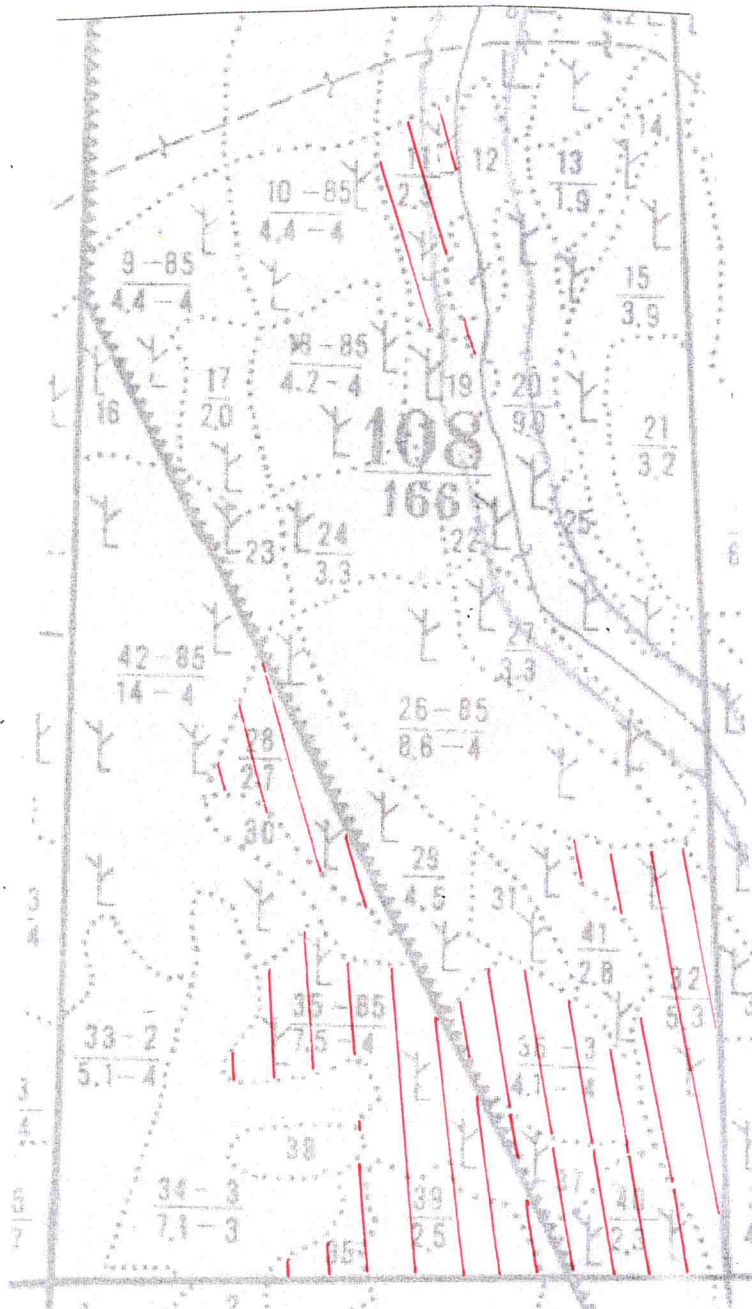
Дата составления документа 20.09.17г. Телефон 8(3012)37-90-65



Абрис участка

М 1:10000




С  
Ю



Номер выдела	Ленты (круговой площадки) перечёта				
	№ ленты (площадки)	длина, м	ширина, м	радиус, м	площадь, га
11	-	-	-	-	2,3
32	-	-	-	-	5,3
36	-	-	-	-	4,1
37	-	-	-	-	1,3
40	-	-	-	-	2,3
28	-	-	-	-	2,7
35	-	-	-	-	7,5
39	-	-	-	-	2,5

Номера точек	Координаты	Румбы линий	Длина, м
1	N-51°58'35,37 E-106°43'10,90		
2	N-52°0'45,76 E-109°26'47,57		
3	N-52°0'39,48 E-109°26'44,42		
4	N-52°0'40,63 E-109°26'34,63		
5	N-52°0'55,99 E-109°26'17,61		
6	N-52°0'42,60 E-109°26'28,45		
7	N-52°0'32,12 E-109°26'35,56		

Условные обозначения:

	пробная площадь		обследованная S
НМХ	маршрутный ход		рекомендованная S
КМХ	начало маршрута		
	конец маршрута		

Исполнитель работ по проведению лесопатологических обследований:

ФИО Сюткин В.А. Подпись Чис

Дата составления документа 20.09.17г Телефон 8(3012)37-90-65