

УТВЕРЖДАЮ:

Должность: Первый заместитель руководителя  
РАЛХ РБ  
Ф.И.О Д.В. Баклашкин Д.В. Баклашкин  
Дата 26 сентября 2017 г..

**Акт**  
**лесопатологического обследования № 502**  
лесных насаждений Верхне-Талецкого лесничества (лесопарка)  
Республика Бурятия (субъект РФ)

Способ лесопатологического обследования: 1. Визуальный   
2. Инструментальный

**Место проведения**

Участковое лесничество	Урочище (дача)	Квартал (кварталы)	Выдел (выделы)	Площадь, га
Санномысское		89	33	5,7
			37	5,7

Лесопатологическое обследование проведено на общей площади 11,4 га.

### 1. Визуальное лесопатологическое обследование

Наземное

Дистанционное

1. На площади 11,4 га фактическая таксационная характеристика лесного насаждения соответствует (не соответствует) таксационному описанию (нужное подчеркнуть). Причины несоответствия:

Список участков с выявленными несоответствиями приведён в приложении 1 к настоящему Акту.

2. Лесные насаждения с нарушенной и утраченной устойчивостью выявлены на площади     0,0 га:

Участковое лесничество	Урочище (дача)	Площадь, га		Причина ослабления (гибели)
		с нарушенной устойчивостью	с утраченной устойчивостью	
Итого	-	-	-	-

Состояние обследованных лесных насаждений приведено в приложениях 1.1-1.4 к Акту в зависимости от метода проведения ЛПО.

3. В обследованных лесных участках прогнозируется:

Прогноз	Площадь, га
Ослабление лесных насаждений	-
Усыхание лесных насаждений различной степени	-
Развитие очагов вредных организмов	-

4. Обнаружено загрязнение лесного участка отходами и выбросами: **промышленными**   
**бытовыми**

Вид загрязнения	Размеры загрязнения			Объём, кубм	Площадь загрязнения, га
	длина, м	ширина, м	высота, м		
-	-	-	-	-	-

### ЗАКЛЮЧЕНИЕ

Оценка текущего санитарного и лесопатологического состояния лесных насаждений, назначенные профилактические мероприятия по защите лесов, агитационные мероприятия: проведение профилактических биотехнических мероприятий: улучшение условий обитания и размножения насекомоядных птиц и других насекомоядных животных; охрана местообитаний; выпуск, расселение и интродукция насекомых энтомофагов, посев травянистых нектароносных растений.

Агитационные мероприятия: беседы с населением, проведение открытых уроков в образовательных учреждениях, развешивание аншлагов и плакатов, размещение информационных материалов в средствах массовой информации.

Исполнитель работ по проведению лесопатологических обследований: ФИО Систекков В.В. Подпись УЧСБ

**Ведомость лесных участков с выявленными несоответствиями таксационным описаниям**

Источник данных	Год проведения лесопатологического обследования		Номер квартала	Номер выдела	Площадь выдела, га	Целевое назначение лесов	Категория защитных лесов	Номер лесопатологического выдела	Площадь лесопатологического выдела, га	Таксационная характеристика										Заложено пробных площадей			
	ТО	Ф								1989	2017	состав	попоза	возраст, лет	средняя высота, м	средний диаметр, см	тип леса	ТУМ	полнота	бонитет	запас, ком/га	количество, шт.	общая площадь, га
ТО	Ф	1989	89	33	5,7	Защитные	Запретные полосы лесов, расположенные вдоль водных объектов	33	5,7	10С лк	С	2			СУХ			4		4	50	1	0,5
		2017																					
ТО	Ф	1989	89	37	5,7	Защитные	Запретные полосы лесов, расположенные вдоль водных объектов	37	5,7	10С лк	С	2			СУХ			4		4	50	1	0,5
		2017																					

ТО – таксационные описания

Ф - фактическая характеристика лесного насаждения

Исполнитель работ по проведению лесопатологических обследований:

ФИО Антонов В.А. Подпись Учсб

**Результаты проведения лесопатологических обследований лесных насаждений за сентябрь 2017 г.**

(месяц)

Субъект Российской Федерации Бурятия Лесничество (лесопарк) Верхне-Талецкое  
Участковое лесничество Санномыское Урочище (лесная дача)

1	2	3	4	5	6	7	Таксационная характеристика лесного насаждения								17	Распределение деревьев по категориям состояния, % от запаса											32	33	34						
							8	9	10	11	12	13	14	15		16	18	19	20	21	22	23	24	25	26	27				28	29	30	31	32	
Итого:	Итого:	11,4	11,4	11,4	11,4	11,4	состав	порода	возраст	средняя высота, м	средний диаметр, см	тип леса	плотота	бонитет	запас, куб. м/га	Число деревьев на пробе, шт.	без признаков ослабления	ослабленные	сильно ослабленные	ухаживающие	свежий сухостой	старый сухостой	свежий ветровал	старый ветровал	свежий бурелом	старый бурелом	аварийные деревья	Признаки повреждения деревьев	Доля поврежденных деревьев, %	Причина ослабления, повреждения	Подлежит рубке, %	Рекомендуемые мероприятия			
1	2	3	4	5	6	7	8	9	10	11	12	13	14	15	16	17	18	19	20	21	22	23	24	25	26	27	28	29	30	31	32	33	34	5,7	5,7
89	33	5,7	Защитные	запретные полосы лесов, расположенные вдоль водных объектов	33	5,7	10	С	35	7	8	СУХ	0,5	4	50																		COM не тредуется	5,7	
	37	5,7			37	5,7	10	С	35	7	8	СУХ	0,5	4	50																				
	<b>Итого:</b>	<b>11,4</b>	<b>11,4</b>	<b>11,4</b>	<b>11,4</b>	<b>11,4</b>																												<b>11,4</b>	

Примечание – Показатели, не соответствующие таксационному описанию отмечаются «\*»

Исполнитель работ по проведению лесопатологических обследований:

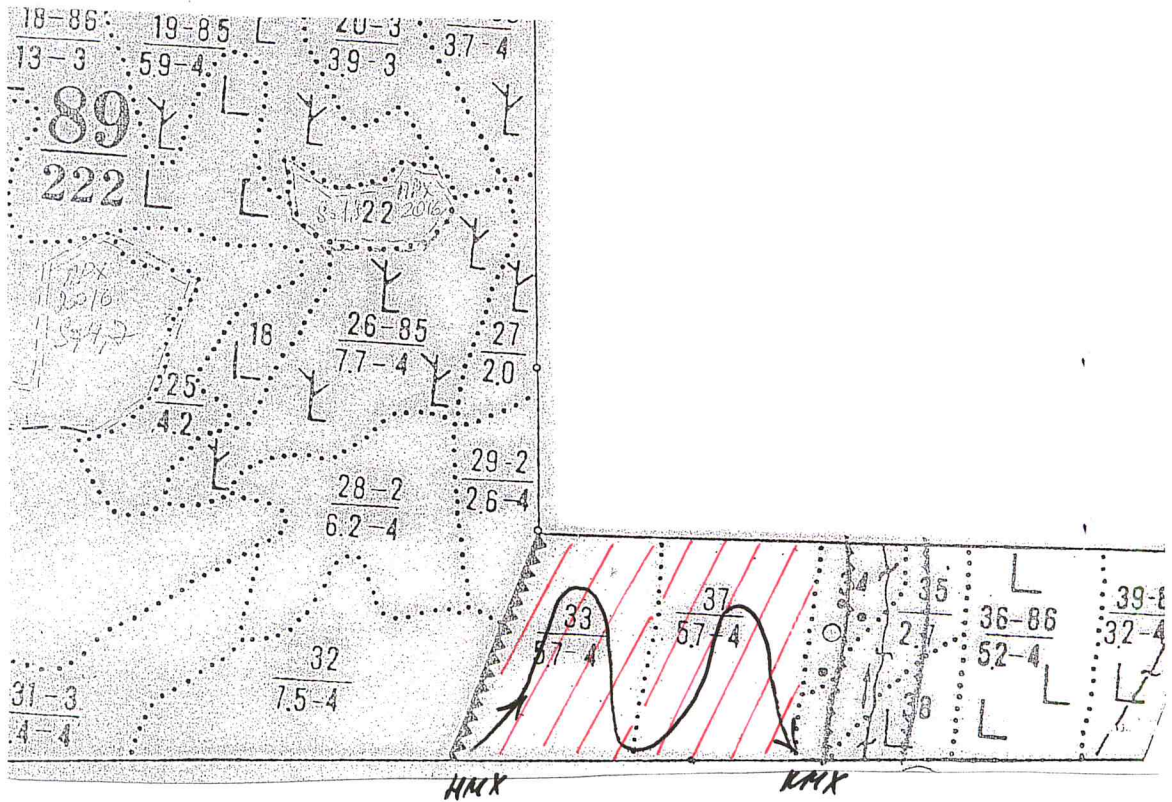
ФИО Савицкая В. А. Подпись Укс

Дата составления документа 20.09.17 Телефон 8(3012)37-90-65

Абрис участка

М 1:10000

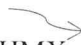


С  
Ю



Номер выдела	Ленты (круговой площадки) перечёта				
	№ ленты (площадки)	длина, м	ширина, м	радиус, м	площадь, га
33	-	-	-	-	5,7
37	-	-	-	-	5,7

Номера точек	Координаты	Румбы линий	Длина, м
1	N-51°58'35,37 E-106°43'10,90		
2	N-52°1'46,56 E-109°26'10,28		
3	N-52°1'46,31 E-109°26'17,92		
4	N-52°1'46,47 E-109°26'17,63		

Условные обозначения:

-  маршрутный ход
- НМХ начало маршрута
- КМХ конец маршрута
-  обследованная S
-  рекомендованная S

Исполнитель работ по проведению лесопатологических обследований:

ФИО Сидяков В.А. Подпись Чусб  
Дата составления документа 22.09.17 Телефон 8(3012)37-90-65