



## 2. Инструментальное обследование лесного участка.\*

2.1. Фактическая таксационная характеристика лесного насаждения соответствует (не соответствует) (нужное подчеркнуть) таксационному описанию. Причины несоответствия:

Ведомость лесных участков с выявленными несоответствиями таксационным описаниям приведена в приложении 1 к Акту.

2.2. Состояние насаждений: с нарушенной устойчивостью

с утраченной устойчивостью

причина ослабления насаждения- (признаки ослабления насаждения):

Кв.- 339 | Выдел 19 | Устойчивый низовой пожар 1-3 летней давности высокой интенсивности.  
(код 865)

В том числе: заселено (отработано) стволовыми вредителями

Вид вредителя	Порода	Встречаемость (% заселенных деревьев)	Степень заселения лесного насаждения (слабая, средняя, сильная)
---------------	--------	---------------------------------------	---

повреждено огнем:

вид пожара	порода	состояние корневых лап		состояние корневой шейки		подсушивание луба	
		% повреждённых огнём корней	% деревьев с данным повреждением	ожог корневой шейки по окружности (1/4;2/4;3/4; более 3/4)	% деревьев с данным повреждением	по окружности (1/4;2/4;3/4; более3/4)	% деревьев с данным повреждением
Устойчивый низовой пожар 1-3 летней давности высокой интенсивности (код 865)	К			более 3/4	100	более 3/4	100
	П			более 3/4	100	более 3/4	100
	Л			более 3/4	100	более 3/4	100
	Ос			более 3/4	100	более 3/4	100

заражено болезнями:

вид болезни	порода	встречаемость (% зараженных деревьев)	степень поражения лесного насаждения (слабая, средняя,
-------------	--------	---------------------------------------	--

2.3. В квартале 339 выделе Выдел 19. Выборке подлежит 29,5 % от деревьев; захламленность - 0 м3/га,

в том числе:

ослабленные	0,00	(причины назначения)
сильно ослабленные	0,00	(причины назначения)
усыхающих	0,00	(причина назначения)
свежего сухостоя	29,50	
старого сухостоя	0,00	
свежего ветровала	0,00	
старого ветровала	0,00	
свежего бурелома	0,00	
старого бурелома	0,00	
аварийных	0,00	

2.4.

В кв. 339 выд. Выдел 19. Полнота лесного насаждения после уборки деревьев, подлежащих рубке, составит 0,4  
Критическая полнота для данной категории лесных насаждений составляет 0,3

## ЗАКЛЮЧЕНИЕ

С целью предотвращения негативных процессов или снижения ущерба от их воздействия назначено

Участковое лесничество	Урочище (дача)	Квартал	Выдел	Площадь выдела, га	Вид мероприятия	Площадь мероприятия, га	Порода	Запас на выдел, куб. м	Крайние сроки проведения
Гремячинское		339	19	7,20	СРВ	7,20	К	21,600	2018
							П	46,090	
							Л	20,880	
							Ос	21,600	

В результате воздействия лесного пожара Акт о лесном пожаре №17 от 12.09.2015 г. возникшего от грозового разряда, насаждение повреждено устойчивым низовым пожаром 1-3 летней давности высокой интенсивности (Код 865). В ходе лесопатологического обследования установлено: ожог стволов (камбий поврежден >3/4 окружности ствола) код 326, ожог корневой шейки >3/4 окружности, 1-3 лет, код 314.

В соответствии со ст.104 ЛК РФ в лесах, расположенных в водоохраных зонах, сплошные рубки запрещены.

В соответствии с п.21 приказа Федерального агентства лесного хозяйства № 485 от 14.12.2010 г. «Об утверждении Особенности использования, охраны, защиты, воспроизводства лесов, расположенных в водоохраных зонах, лесов, выполняющих функции защиты природных и иных объектов, ценных лесов, а также лесов, расположенных на особо защитных участках лесов», в лесах, расположенных в водоохраных зонах, осуществляются выборочные рубки лесных насаждений очень слабой, слабой и умеренной интенсивности, обеспечивающие формирование и сохранение сложных, преимущественно разновозрастных лесных насаждений, эффективно выполняющих свои водоохраные функции.

В данных насаждениях не обеспечивается формирование и сохранение сложных, преимущественно разновозрастных лесных насаждений, эффективно выполняющих свои водоохраные функции.

В соответствии п.35 приказа Министерства природных ресурсов и экологии РФ № 470 от 12.09.2016 г. «Об утверждении Правил осуществления мероприятий по предупреждению распространения вредных организмов», после проведения выборочных санитарных рубок полнота лесных насаждений не должна быть ниже минимально допустимых значений, при которых обеспечивается способность древостоев выполнять функции, соответствующие их категории защитности или целевому назначению, в лесах расположенных в водоохраных зонах полнота не лимитируется (приложение к приказу № 470 «Минимально допустимые значения полноты, до которых назначаются выборочные санитарные рубки»).

С целью улучшения санитарного и лесопатологического состояния, снижения пожарной опасности и предотвращения возникновения очагов стволовых вредителей необходимо проведение санитарно-оздоровительного мероприятия в виде выборочной санитарной рубки.

Постановление Правительства Республики Бурятия от 14 марта 2002 г. N 75 "О продлении срока действия Государственного природного биологического заказника регионального значения "Прибайкальский" Прибайкальского района и организации его охранной зоны":

«3.8. Запрещается проведение всех видов рубок и трелевка, частичная переработка и вывоз из леса древесины в период с 15 апреля по 1 августа (период отела и гнездования) на всей территории Заказника, за исключением случаев проведения

В соответствии п.36 Постановления (О Правилах санитарной безопасности) от 20 мая 2017г. №607, в отношении лесных растений, относящихся к видам, занесенным в Красную книгу Российской Федерации и (или) красные книги субъектов Российской Федерации, а также включенных в перечень видов (пород) деревьев и кустарников, заготовка древесины которых не допускается, установленный в соответствии со статьей 29 Лесного кодекса Российской Федерации, разрешается рубка только погибших экземпляров.

Ведомость перечета деревьев, назначенных в рубку, и абрис лесного участка прилагаются (приложение 2 и 3 к Акту).

Меры по обеспечению возобновления:

Естественное возобновление

Мероприятия, необходимые для предупреждения повреждения или поражения смежных насаждений:  
После рубки насаждений произвести очистку лесосек от порубочных остатков. Порубочные остатки подлежат обязательному сжиганию с соблюдением Правил пожарной безопасности в лесах РФ, а также в прилегающих насаждениях, необходимо проводить надзор за вредителями и болезнями, с целью своевременного обнаружения очагов и проведение санитарно-оздоровительных мероприятий.

Сведения для расчёта степени повреждения:

год образования старого сухостоя \_\_\_\_\_

основная причина повреждения древесины

устойчивый низовой пожар 1-3 летней давности высокой интенсивности. (код 865). 2015 года.

Дата проведения обследований

25.07.2017

Исполнитель работ по проведению лесопатологического обследования

Ф.И.О.

Пономарев С.А.

Подпись



Телефон

83012332267

\* Раздел включается в акт в случае проведения лесопатологического обследования инструментальным способом.

**Ведомость лесных участков с выявленными несоответствиями таксационным описаниям**

Субъект Российской Федерации: Республика Бурятия

Лесничество (лесопункт):

Кичинское

Участковое лесничество:

Гремячинское

Урочище (лесная дача):

Источник данных	Год проведения лесосустройства	Номер квартала	Номер выдела	Площадь выдела, га	Целевое назначение лесов	Категория защитных лесов	Номер лесопатологического выдела	Площадь лесопатологического выдела, га	Таксационная характеристика										Заложено пробных площадей			
									состав	порода	возраст, лет	средняя высота, м	средний диаметр, см	тип леса	тип условий местообитания	полнота	бонитет	запас, куб. м/га	Захламлен м3/га	количество, шт.	общая площадь, га	
ТО		339	19	7,2		Леса водохранилищ VIII	19	7,2	3К3П2Л2Ос	К	40	8	10	БР		0,4	4	35,0				
Ф		339	19	7,2			19	7,20	2К5П1Л2Ос	К	40	8	16	БР		0,53	4	60,3	0,00		1	0,90

Примечание:

ТО - таксационные описания

Ф - фактическая характеристика лесного насаждения

Исполнитель работ по проведению лесопатологического обследования:

Ф.И.О. Пономарев С.А.

Подпись

Ф.И.О.

Подпись

Ф.И.О.

Подпись

Результаты проведения лесопатологического обследования лесных насаждений за январь 2018 г.

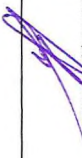
Субъект Российской Федерации: Республика Бурятия  
Участковое лесничество: Демидкинское

Лесничество (лесопарк): Кукинское  
Урочище (лесная дача):

1	2	3	4	5	6	7	таксационная характеристика										17	распределение дачки по категориям состояния деревьев, % от дачки								29	30	31	32	33	34		35	
							8	9	10	11	12	13	14	15	16	18		19	20	21	22	23	24	25	26						27	28		вид
1	2	3	4	5	6	7	8	9	10	11	12	13	14	15	16	17	18	19	20	21	22	23	24	25	26	27	28	29	30	31	32	33	34	35
Номер квартала	Номер выдела	Площадь выдела, га	Целевое назначение лесов	Категория защитных лесов	Номер лесопатологического выдела, га	Площадь лесопатологического выдела, га	состав	порода	возраст	средняя высота, м	средний диаметр, см	тип леса	полнота	бонитет	запас куб. м/га	Число деревьев на пробе, шт	без признаков ослабления	ослабленные	сильно ослабленные	усыхающие	свежий сухой	старый сухой	свежий ветровал	старый ветровал	свежий бурелом	старый бурелом	аварийные деревья	Признаки повреждения деревьев	Доля поврежденных деревьев, %	Причины ослабления, повреждения	Подлежит рубке в %	Захламленность м <sup>3</sup> /га	вид	площадь, га
339	19	7,20	защитные леса	Леса водоохранных зон (ЦЭЗ БПТ)			2	К	40	8	16*	БР	0,53	4	14,7	104	-	-	79,99	-	20,41	-	-	-	-	-	код - 326, 314	18,27	код - 865	20,41	0,00	выборочную санитарную рубку	7,20	
							5	П	40	8	16				24,2	185	-	-	71,54	-	26,45	-	-	-	-	-		26,45						
							1	Л	40	8	16				8,0	326	-	-	61,78	-	36,25	-	-	-	-	-		35,89						
							2	Ос	40	8	16				13,4	53	-	-	77,61	-	22,39	-	-	-	-	-		20,75						
									0	0	0				-	-	-	-	-	-	-	-	-	-	-	-		-						
									0	0	0				-	-	-	-	-	-	-	-	-	-	-	-		-						
									0	0	0				60,3*	638,00	0,00	0,00	74,05	0,00	25,38	0,00	0,00	0,00	0,00	0,00		-						

Показатели, не соответствующие таксационному описанию, отмечаются (\*).  
Исполнитель работ по проведению лесопатологического обследования:

Ф.И.О. Полонярев С.А. Подпись



Дата составления документа

16.01.2018

Телефон

83012332267

ВРЕМЕННАЯ ПРОБНАЯ ПЛОЩАДЬ №

Субъект Российской Федерации: Республика Бурятия

Лесничество: Кикинское Участковое лесничество: Гремячинское

Квартал: 339 Выдел: 19 Площадь: 7,2 га

Квартал: 339 Выдел: 19 Рекомендуемая площадь 7,20 га

Номер очага: \_\_\_\_\_ Размер пробной площади 0,90 га

**Таксационная характеристика:**

Тип леса: БР Обеспечение возобновления естественное возобновление

Состав:	2 К	5 П	1 Л	2 Ос			
Воз Воз Воз	40	40	40	40	0	0	0

Бонитет: 4 Полнота: 0,53 Запас на га, м3: 60

причина ослабления насаждения: Устойчивый низовой пожар 1-3 летней давности высокой интенсивности, (код 865)

Ожог стволов 1-3 лет (камбий поврежден >3/4 окружности ствола), (код 326)

признаки ослабления насаждения: Ожог корневой шейки 1-3 летней давности (>3/4 окружности), (код 314)

причина ослабления насаждения:

признаки ослабления насаждения:

причина ослабления насаждения:

признаки ослабления насаждения:


Тип очага: эпизодический, хронический (подчеркнуть)

Фаза развития очага: начальная, нарастания численности, собственно вспышка, кризис (подчеркнуть)

Состояние насаждения, намечаемые мероприятия: насаждение (усыхающее) Кнас = 3,59

рекомендуется проведение выборочную санитарную рубку на площади 7,20 га.

Исполнитель работ по проведению лесопатологического обследования:

Ф.И.О. Пономарев С.А. Подпись 

Дата составления документа 25.07.2017

Телефон 83012332267

## ВЕДОМОСТЬ ПЕРЕЧЕТА ДЕРЕВЬЕВ

Квартал - 339

Выдел 19

Порода:

КЕДР

Площадь пробной площади - 0,90 га.

КС - 3,37 - (сильно ослабленные)

ступень и толщина, см	Количество деревьев по категориям состояния, шт.																					заказчик № 33/9	Всего деревьев по ступеням толщины					
	I	II	III		IV		V			VI			свежий ветровал		старый ветровал			свежий бурелом		старый бурелом			аварийные деревья			всего	в том числе подлежат рубке, %	
			НЗ	З	НЗ	З	НЗ	З	О	НЗ	З	НЗ	З	О	НЗ	З	НЗ	З	О	НЗ	З		О					
8																												
12			20			3																				23	13,04	
16			56			11																				67	16,42	
20			9			5																				14	35,71	
24																												
28																												
32																												
36																												
40																												
44																												
48																												
52																												
56																												
Итого, %			81,73			18,27																				104,00	18,27	

## ВЕДОМОСТЬ ПЕРЕЧЕТА ДЕРЕВЬЕВ

Квартал - 339

Выдел 19

Порода:

ПИХТА

Площадь пробной площади - 0,90 га.

КС - 3,53 - (усыхающее)

ступень и толщина, см	Количество деревьев по категориям состояния, шт.																					заказчик № 33/9	Всего деревьев по ступеням толщины					
	I	II	III		IV		V			VI			свежий ветровал		старый ветровал			свежий бурелом		старый бурелом			аварийные деревья			всего	в том числе подлежат рубке, %	
			НЗ	З	НЗ	З	НЗ	З	О	НЗ	З	НЗ	З	О	НЗ	З	НЗ	З	О	НЗ	З		О					
8																												
12			15			12																				27	44,44	
16			69			15																				84	17,86	
20			30			14																				44	31,82	
24																												
28																												
32																												
36																												
40																												
44																												
48																												
52																												
56																												
Итого, %			73,55			26,45																				155,00	26,45	



## ВЕДОМОСТЬ ПЕРЕКЕТА ДЕРЕВЬЕВ

Квартал - 339

Выдел 19

Порода:

ЛИСТВЕННИЦА

Площадь пробной площади - 0,90 га.

СКС - 3,72 - (усыхающее)

ступень и толщин ы, см	Количество деревьев по категориям состояния, шт.																		заказные н. м3/га	Всего деревьев по ступеням толщины								
	I	II	III	IV		V		VI			свежий ветровал		старый ветровал			свежий бурелом		старый бурелом			аварийные деревья			всего	в том числе подлежат рубке, %			
8				нз	з	нз	з	нз	з	о	нз	з	нз	з	о	нз	з	нз	з	о	нз	з	о	нз	з	о	-	-
12			8																								8	-
16			155			115																					270	42,59
20			46			2																					48	4,17
24																											-	-
28																											-	-
32																											-	-
36																											-	-
40																											-	-
44																											-	-
48																											-	-
52																											-	-
56																											-	-
Итого, %	-	-	64,11	-	-	35,89	-	-	-	-	-	-	-	-	-	-	-	-	-	-	-	-	-	-	-	-	326,00	35,89

## ВЕДОМОСТЬ ПЕРЕКЕТА ДЕРЕВЬЕВ

Квартал - 339

Выдел 19

Порода:

ОСИНА

Площадь пробной площади - 0,90 га.

СКС - 3,42 - (сильно ослабленные)

ступень и толщин ы, см	Количество деревьев по категориям состояния, шт.																		заказные н. м3/га	Всего деревьев по ступеням толщины								
	I	II	III	IV		V		VI			свежий ветровал		старый ветровал			свежий бурелом		старый бурелом			аварийные деревья			всего	в том числе подлежат рубке, %			
8				нз	з	нз	з	нз	з	о	нз	з	нз	з	о	нз	з	нз	з	о	нз	з	о	нз	з	о	-	-
12			4			1																					5	20,00
16			22			4																					26	15,38
20			16			6																					22	27,27
24																											-	-
28																											-	-
32																											-	-
36																											-	-
40																											-	-
44																											-	-
48																											-	-
52																											-	-
56																											-	-
Итого, %	-	-	79,24	-	-	20,76	-	-	-	-	-	-	-	-	-	-	-	-	-	-	-	-	-	-	-	-	53,00	20,76

Абрис участка

Лесничество (лесопарк):  
Урочище (лесная дача):

Кикинское

Участковое лесничество:

Гремячинское

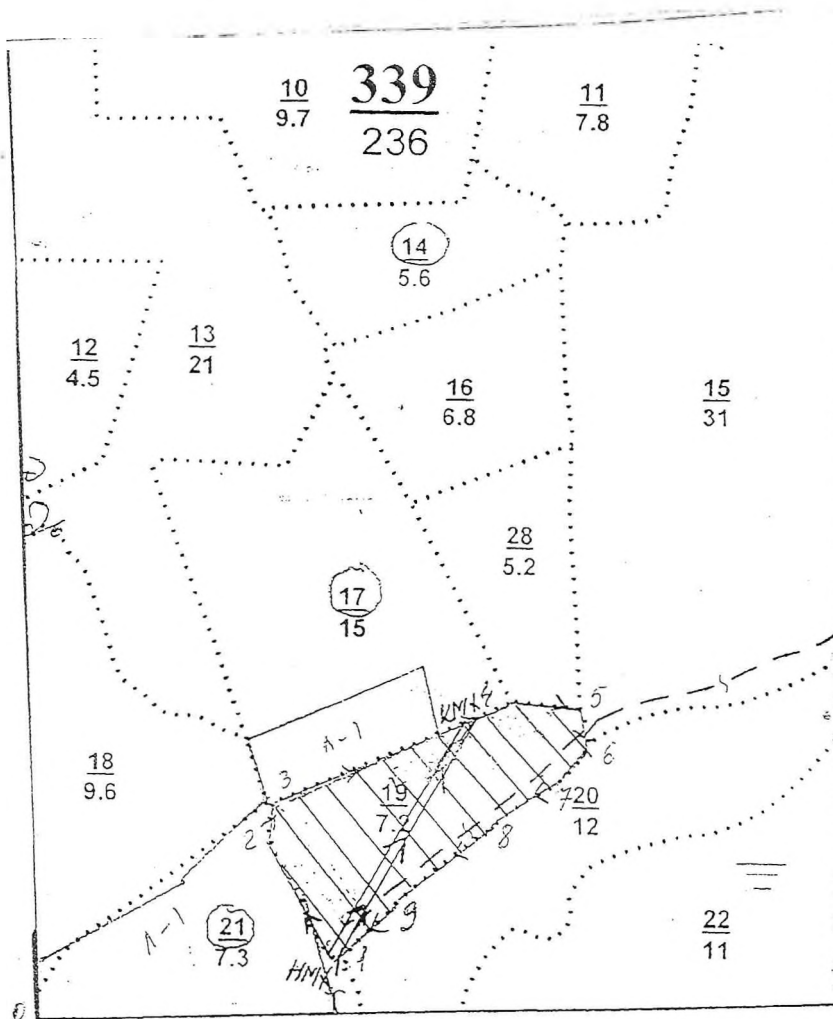
Квартал -

339

Выдел -

19

М 1 : 10 000



№ выдела	Ленты (круговой площадки) перече́та				
	№ ленты (площадки)	длина, м	ширина, м	радиус, м	площадь, га
19	1	360	25		0,9

Номера точек	Координаты	Азимут линий	Длина, м
0-1	N52°36.839-E107° 50.325	СВ:78	416
1-2	N52°36.884-E107° 50.668	СЗ:29	200
2-3	N52°36.972-E107° 50.604	СВ:16	40
3-4	N52°36.994-E107° 50.613	СВ:66	360
4-5	N52°37.060-E107° 50.912	ЮВ:84	90
5-6	N52°37.050-E107° 50.992	ЮВ:12	45
6-7	N52°37.026-E107° 51.010	ЮЗ:21	54
7-8	N52°37.010-E107° 50.975	ЮЗ:67	90
8-9	N52°36.989-E107° 50.903	ЮЗ:50	180
9-1	N52°36.936-E107° 50.769	ЮЗ:45	150

Условные обозначения:

- = - пробная площадь → - маршрутный ход  
 НМХ – начало маршрутного хода КМХ – конец маршрутного хода  
 ○ - обследованная площадка ○ - рекомендованная площадка

Исполнитель работ по проведению лесопатологического обследования:

Ф.И.О. \_\_\_\_\_ Пономарев С.А.

Подпись \_\_\_\_\_

Дата составления документа \_\_\_\_\_ 25.07.2017

Телефон \_\_\_\_\_ 83012332267