

Утверждаю: И. о руководителя
Республиканского агентства лесного
хозяйства

Д.Ю. Ставников

« 20 » _____ 2017 г.

Согласовано: Ведущий специалист
отдела охраны, защиты,
воспроизводства лесов

И.С. Болдырев

« 20 » января 2017 г.

Акт лесопатологического обследования № 43

(Акт проверки санитарного и лесопатологического состояния лесного участка в Бичурском лесничестве *Республиканское агентство лесного хозяйства Р. Бурятия*)

(исполнительный орган субъекта РФ в области лесных отношений)

29 ноября 2016

Комиссия, действующая на основании приказа Республиканского агентства лесного хозяйства № 482 от 25.05.2016 г.
(наименование органа, издавшего приказ)

в составе:

Калиниченко А.И. - начальник Бичурского участка А УРБ "Бичурский лесхоз" (Ф.И.О., должность)

Соковицкая Е.А. - мастер леса Киретского участка А УРБ "Бичурский лесхоз" (Ф.И.О., должность)

Недзельский А.П. - мастер леса Бичурского участка А УРБ "Бичурский лесхоз" (Ф.И.О., должность)

провели обследование насаждений путём анализа состояния деревьев на пробных площадях (глазомерной таксации) (нужное подчеркнуть) в следующих лесных участках

Киретское участковое лесничество:

Квартал	Выдел	Площадь, га	Целевое назначение земель	Категория защитности лесов	Таксационная характеристика								Заложено пробных площадей		
					состав	Порода	Возраст, лет	Средняя высота, м	Средний диаметр, см	Тип леса	Полнота	Бонитет	Запас, куб/га	Кол-во, шт.	Общая площадь, га
9	10	17	эксплуатационные	эксплуатационные	Гарь 1993 г.	сосна	80	18	22	ЗЛ-РТ	0.4	3	110	1	0.2
					10С										

Лесоустройство: 1988 г.

В результате обследования установлено: таксационная характеристика насаждения части выдела на площади - 5.4 га. не соответствует таксационному описанию лесохозяйственного регламента.

Причины несоответствия - Давность лесоустройства.

Фактическая таксационная характеристика участков, состояние древостоя, причины повреждения, ослабления деревьев и рекомендуемые санитарно-оздоровительные мероприятия:

Санитарное состояние обследованного насаждения - "Погибшее" среднеизвешенная величина

состояния составляет (К с.н.) = 5.0 Основ. причины ослаб. древостоя: Верховой пожар текущего года.

код 874

Процент подлежащих рубке деревьев на выделе составил 100. В насаждении можно рекомендовать (ССР) Сплошную санитарную рубку

Квартал	Выдел	Площадь, га	Таксационная характеристика								Причины повреждения, ослабления дер-в	Рекомендуемые мероприятия					
			Состав	Порода	Возраст, лет	Средняя высота, м	Средний диаметр, см	Тип леса	Полнота	Бонитет		Запас, куб/га	вид	Площадь, га	Выбираемый запас(общий) куб/га	Выбираемый запас(дикардный) куб/га	Сроки проведения
9	10	17	10С	сосна	80	18	22	ЗЛ-РТ	0.4	3	110	874 Верховой пожар текущего года	ССР	5.4	110	101.2	2016

С целью проверки санитарного состояния насаждения была произведена глазомерно – измерительная лесопатологическая таксация насаждения с закладкой пробных площадей по не проведенной ходовой линии. В ходе лесопатологического обследования выявлено, что причиной ослабления обследуемого насаждения явился: верховой пожар 2016 года, код 874. В следствии чего произошли: ожог кроны свежий (>3/4 кроны) код-332 процент от числа деревьев составил – 100%; ожог корневой шейки свежий (>3/4 окружности), код 312, процент от числа деревьев составил 100%; ожег стволов свежий (камбий поврежден >3/4 окружности ствола) код 323, процент от числа деревьев составил 100%. Категория состояния насаждения – свежий сухостой. Насаждение в неудовлетворительном состоянии, древостой выполнявший защитные функции, утратил биологическую устойчивость. Произошло усыхание в лесном участке: Бичурского лесничества, Киретского участкового лесничества кв-9 выд-10 на площади- 5.4 га. После вырубki провести создание лесных культур.

В том числе:
Заселено (отработано) стволовыми вредителями

Вид вредителя	Порода	Встречаемость (% заселения деревьев)	Степень заселения

Повреждено огнем

Порода	Вид пожара	Состояние корневых лап		Состояние корневой шейки		Подсушивание луба	
		% поврежденных корневых	% деревьев с данным повреждением	ожог корневой шейки по окружности (1/4, 2/4, 3/4, более 3/4)	% деревьев с данным повреждением м	по окружности (1/4, 2/4, 3/4, более 3/4)	% деревьев с данным повреждением
С	Верховой 2016 г. код 874			более 1/4 код 312	100	Более 1/4 код 323	100

Заражено болезнями

Вид	Порода	Встречаемость (% заселения деревьев)	Степень заселения (слабая, средняя, сильная)

Выборке подлежит 100 % деревьев,
в т.ч. ослабленных - _____ %
сильно ослабленных - _____ %
усыхающих - _____ %
свежего сухостоя - 100 %
старого сухостоя - _____ %
свежего бурелома, ветровала - _____ %
старого ветровала, бурелома - _____ %

Полнота насаждения после уборки деревьев, подлежащих рубке, составит _____
Критическая полнота для данной категории насаждений составляет 0,3 Технология рубок - узкопосечная

Меры по обеспечению возобновления :

Создание лесных культур

Мероприятия, необходимые для предупреждения заражения или повреждения смежных насаждений:
согласно правил санитарной безопасности в лесах РФ

Сбор порубочных остатков в кучи со сжиганием в непожароопасный сезон

Подписи членов комиссии:

Калининченко А.И. _____
Союкова Е.А. _____
Недзельский А.П. _____

Сводная ведомость поврежденных, расстроенных и погибших лесных участков и пробных площадей,
Заложенных в них для обоснования санитарно-оздоровительных мероприятий

Субъект Российской Федерации Республика Бурятия
Лесничество Киретское участковое

дата 29.11.2016 г.

Квартал	Выдел	Площадь, га	Таксационная характеристика								Число деревьев на пробе, шт	Распределение запаса насаждения по категориям состояния деревьев, %							Подлежит рубке в %	Причина ослабления	Обеспечение возобновления			Рекомендуемое мероприятие		
			доля породы	порода	возраст	средняя высота, м	средний диаметр, см	тип леса	полнота	бонитет		запас км/га	запас км/га	здоровые	ослабленные	сильно ослабленные	усыхающие	свежий сухой			старый сухой	свежий дуплом, ветровал	старый дуплом, ветровал	Создание лесных культур	вид	площадь, га
9	10	17	С	80	18	22	Зл П	0,4	3	110	110	0,0	0,0	0,0	0,0	100,0	0,0	0,0	0,0	0,0	874		ССР	5,4	594,0	
			Л	0	0	0				0	0,0	0,0	0,0	0,0	0,0	0,0	0,0	0,0	0,0	0,0					0,0	0,0
			Ос	0	0	0				0	0	0,0	0,0	0,0	0,0	0,0	0,0	0,0	0,0	0,0					0,0	0,0
			Итого:						110	110	100	0,0	0,0	0,0	0,0	100,0	0,0	0,0	0,0				5,40	594,0		
			в т.ч. Хв						110	110	100															

$$К с.н. = (Н 1 \times К ср 1 + Н 2 \times К ср 2 + Н 3 \times К ср 3 + Н 4 \times К ср 4 + Н 5 \times К ср 5 + Н 6 \times К ср 6 + Н 7 \times К ср 7) / 10$$

С	К ср. = 5	х	10	=	50
Л	К ср. = 0	х	0	=	0
Ос	К ср. = 0	х	0	=	0
		10	Σ		50
					К с.н. = 50 / 10 = 5,00

$$К с.н. = 5,00$$

Исполнитель  Калининко А.И.

ВРЕМЕННАЯ ПРОБНАЯ ПЛОЩАДЬ № 1

Субъект Российской Федерации Республика Бурятия

Лесничество Киретское Квартал 9 Выдел 10 Площадь 17,0

 га

Номер очага Размер пробной площади 0,2

Таксационная характеристика:

Тип леса Зл.Рт состав 10С возраст 80 бонитет 3

Полнота 0,4 запас на 1 га 110

Время и причина ослабления насаждения:

Верховой пожар текущего года

Тип очага: эпизодический, хронический (подчеркнуть)

Фаза развития очага: начальная, нарастание численности, собственно вспышка, кризис (подчеркнуть)

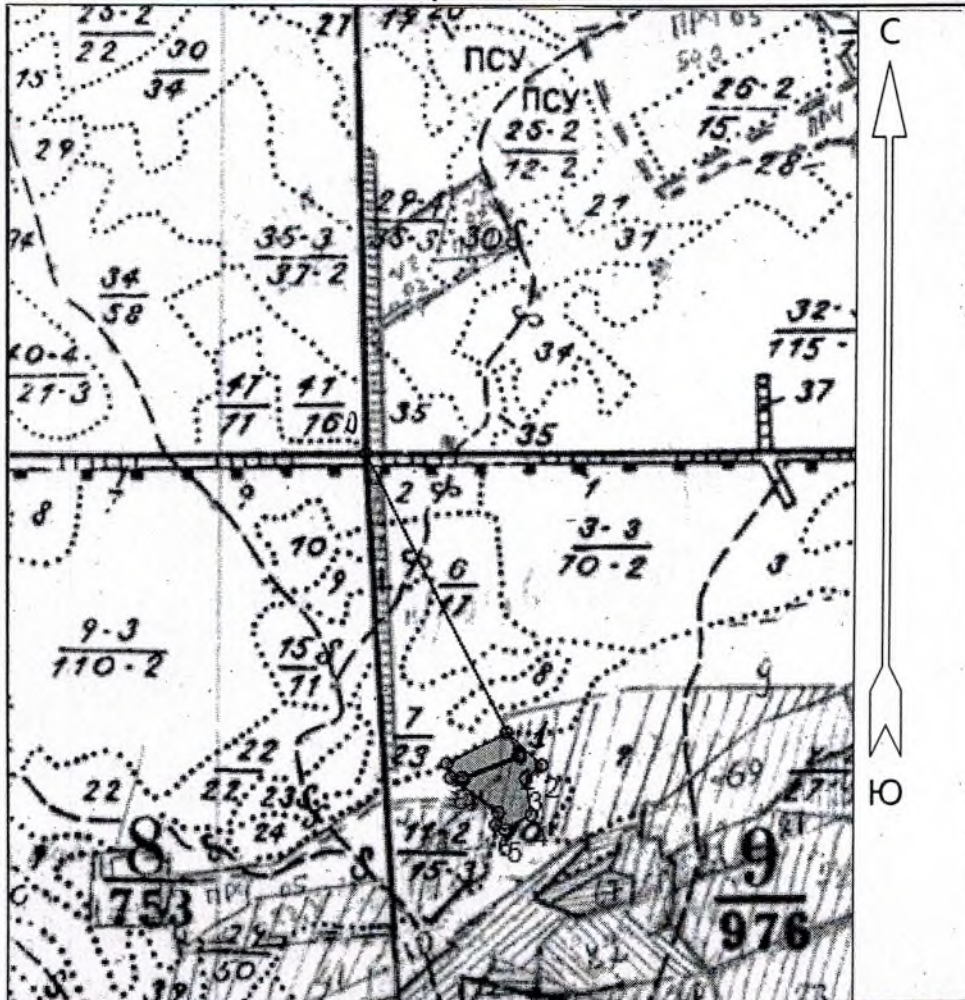
Состояние насаждения, намеченные мероприятия:

погибшее

ССР

Привязка: 1 кв. столб, 0 - 1, азимут 152,35°, 1114 м.

Условные обозначения:



Квартальная сеть
Граница выдела
Временная пробная площадь
Номер квартала
Номер выдела
Привязка

—
●
■
9
10
0-1

Дата 29.11.2016 г.

Должность лесопатолог

Подпись

Калиниченко А.И.