

Утверждаю: И. о руководителя
Республиканского агентства лесного
хозяйства

Д.Ю. Ставников

«20» января 2017 г.

Согласовано: Ведущий специалист
отдела охраны, защиты,
воспроизводства лесов

И.С. Болдырев

«20» января 2017 г.

Акт лесопатологического обследования № 42

(Акт проверки санитарного и лесопатологического состояния лесного участка в Бичурском лесничестве **Республиканское агентство лесного хозяйства Р. Бурятия**)

(исполнительный орган субъекта РФ в области лесных отношений)

29 ноября 2016

Комиссия, действующая на основании приказа Республиканского агентства лесного хозяйства № 482 от 25.05.2016 г.
(наименование органа, издавшего приказ)

в составе:

Калиниченко А.И. - начальник Бичурского участка А У Р Б "Бичурский лесхоз" (Ф.И.О., должность)

Соковинова Е.А. - мастер леса Киретского участка А У Р Б "Бичурский Лесхоз" (Ф.И.О., должность)

Неодельский А.П. - мастер леса Бичурского участка А У Р Б "Бичурский лесхоз" (Ф.И.О., должность)

провели обследование насаждений путём анализа состояния деревьев на пробных площадях (глазомерной таксации) (нужное подчеркнуть) в следующих лесных участках

Киретское участковое лесничество:

Квартал	Выдел	Площадь, га	Целевое назначение земель	Категория защитности лесов	Таксационная характеристика								Заложено пробных площадей		
					состав	Порода	Возраст, лет	Средняя высота, м	Средний диаметр, см	Тип леса	Полнота	Бонитет	Запас, куб/га	Кол-во, шт.	Общая площадь, га
9	11	15	эксплуатационные	эксплуатационные	10С	сосна	40	11	12	Зл.Рт	0.9	3	140	1	0.13
					Ед С	сосна	70	22	24				30		

Лесоустройство: 1988 г.

В результате обследования установлено: таксационная характеристика насаждения части выдела на площади - 1,6 га. не соответствует таксационному описанию лесохозяйственного регламента.

Причины несоответствия - Участок пройден рубками прошлых лет.

Фактическая таксационная характеристика участков, состояние древостоя, причины повреждения, ослабления деревьев и рекомендуемые санитарно-оздоровительные мероприятия:

Санитарное состояние обследованного насаждения - "Погибшее" средневозрастная величина

состояния составляет (К с.н.) = 5.0 Основ. причины ослаб, древостоя: Верховой пожар текущего года.

код 874

Процент подлежащих рубке деревьев на выделе составил 100. В насаждении можно рекомендовать (ССР) Сплошную санитарную рубку

Квартал	Выдел	Площадь, га	Таксационная характеристика								Причины повреждения, ослабления дер-в	Рекомендуемые мероприятия					
			Состав	Порода	Возраст, лет	Средняя высота, м	Средний диаметр, см	Тип леса	Полнота	Бонитет		Запас, куб/га	вид	Площадь, га	Выбираемый запас (общий) куб/га	Выбираемый запас (ликвидный) куб/га	Сроки проведения
9	11	15	10С	сосна	50	13	14	Зл.Рт	0.5	3	90	874 Верховой пожар текущего года.	ССР	1.6	90	82.8	2016

С целью проверки санитарного состояния насаждения была произведена глазомерно – измерительная лесопатологическая таксация насаждения с закладкой пробных площадей по не прошенной ходовой линии. В ходе лесопатологического обследования выявлено, что причиной ослабления обследуемого насаждения явился: верховой пожар 2016 года, код 874. В следствии чего произошли: ожог кроны свежий (>3/4 кроны) код-332 процент от числа деревьев составил – 100%; ожог корневой шейки свежий (>3/4 окружности), код 312, процент от числа деревьев составил 100%; ожог стволов свежий (камбий поврежден >3/4 окружности ствола) код 323, процент от числа деревьев составил 100%. Категория состояния насаждения – свежий сухостой. Насаждение в неудовлетворительное состоянии, древесной выполнявший защитные функции, утратил биологическую устойчивость. Произошло усыхание в лесном участке: Бичурского лесничества, Киретского участкового лесничества кв-9 вид-11 на площади- 1.6 г. После рубки провести создание лесных культур.

В том числе:

Заселено (отработано) стволовыми вредителями

Вид вредителя	Порода	Встречаемость (% заселения деревьев)	Степень заселения

Повреждено огнем

Порода	Вид пожара	Состояние корневых лап		Состояние корневой шейки		Подсушивание луба	
		% поврежденных корней	% деревьев с данным повреждением	ожог корневой шейки по окружности (1/4, 2/4, 3/4, более 3/4)	% деревьев с данным повреждением м	по окружности (1/4, 2/4, 3/4, более 3/4)	% деревьев с данным повреждением
С	Верховой 2016 г. код 874			более 3/4 код 312	100	Более 3/4 код 323	100

Заражено болезнями

Вид	Порода	Встречаемость (% заселения деревьев)	Степень заселения (слабая, средняя, сильная)

Выборке подлежат 100 % деревьев,
 в т.ч. ослабленных - _____ %
 сильно ослабленных - _____ %
 усыхающих - _____ %
 свежего сухостоя - 100 %
 старого сухостоя - _____ %
 свежего бурелома, ветровала - _____ %
 старого ветровала, бурелома - _____ %
 Полнота насаждения после уборки деревьев, подлежащих рубке, составит _____
 Критическая полнота для данной категории насаждений составляет 0,3 Технология рубок - узкопосечная

Меры по обеспечению возобновления : Создание лесных культур

Мероприятия, необходимые для предупреждения заражения или повреждения смежных насаждений:
согласно правил санитарной безопасности в лесах РФ

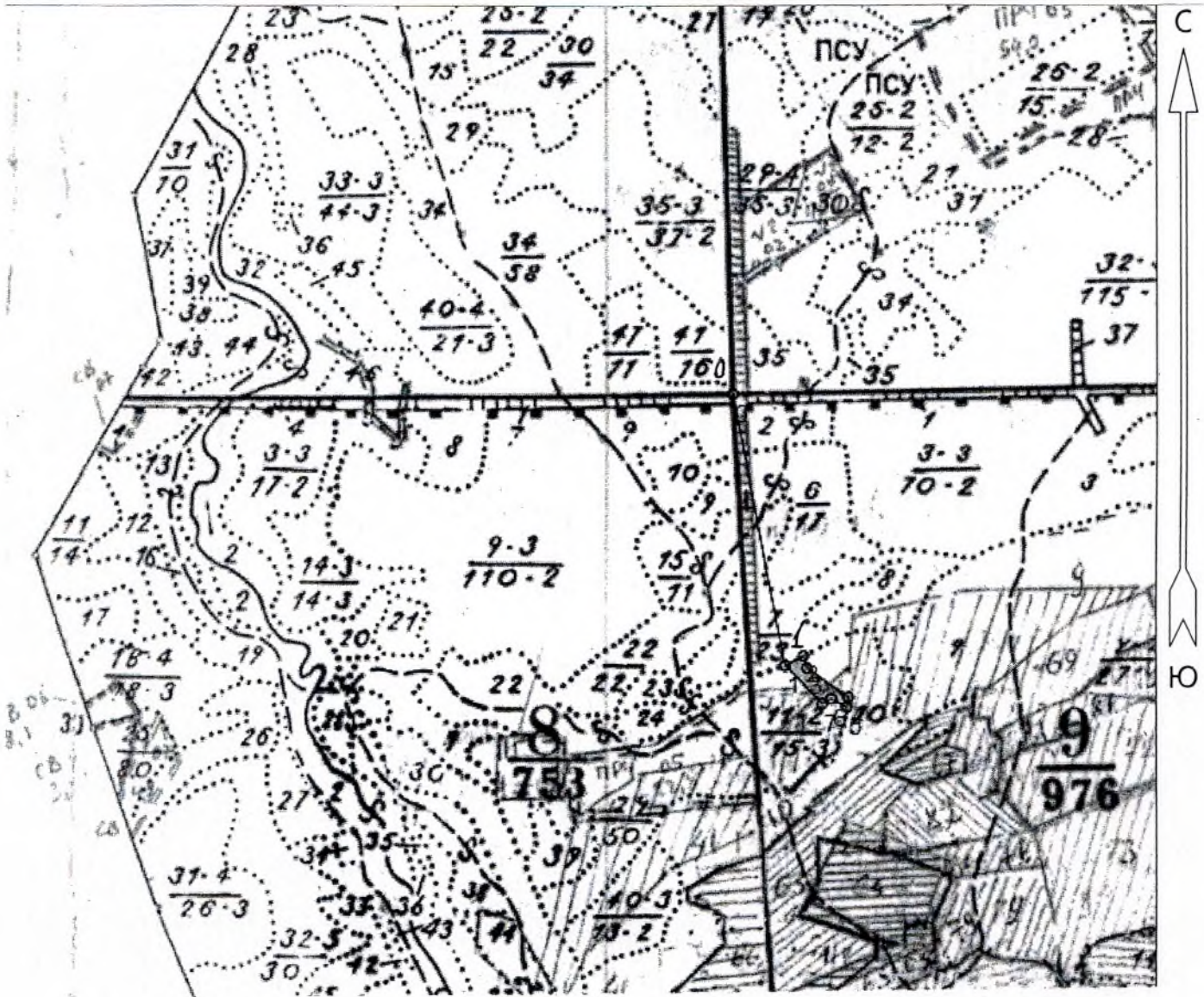
Сбор порубочных остатков в кучи со сжиганием в непожароопасный сезон
 Подписи членов комиссии:

Калиниченко А.И. [подпись]
 Соковикова Е.А. [подпись]
 Недзельский А.П. [подпись]

Выкопировка из планшета

Участка леса, пройденного ЛПО и расположенного в выделе 11, квартала № 9.
 Киретского участкового лесничества, Бичурского лесничества.
 Обследуемая площадь-1.6 га. Целевое назначение: Эксплуатируемые леса..
 Назначено СОМ (ССР) на площади- 1.6 га.

Масштаб: 25 000



Условные обозначения

Квартальная сетка		Обследуемый участок	
Граница выдела		Назначено в рубку	
Лесная дорога		Пробная площадь	
Противопожарный разрыв			

Лесопатолог:

Калиниченко А.И.

Сводная ведомость поврежденных, расstroенных и погибших лесных участков и пробных площадей,
Заложённых в них для обоснования санитарно-оздоровительных мероприятий

Субъект Российской Федерации Республика Бурятия
Лесничество Киретское

участковое
дата 29.11.2016 г.

Квартал	Выдел	Площадь, га	Таксационная характеристика								Число деревьев на пробе, шт	Распределение запаса насаждения по категориям состояния деревьев, %								Подлжкит рубке в %	Причина ослабления	Обеспечение возобновления			Рекомендуемое мероприятие						
			доля породы	порода	возраст	средняя высота, м	средний диаметр, см	тип леса	полнота	бонитет		запас км/га	запас км/га	здоровые	ослабленные	сильно ослабленные	усыхающие	свежий сухой	старый сухой			свежий бурелом, ветровал	старый бурелом, ветровал	КСР	площадь, га	выбираемый запас, км (в том числе нелевкад)					
9	11	15	10	С	50	13	14	Зп, Д	0,5	3	90	90	100	0,0	0,0	0,0	0,0	0,0	0,0	0,0	0,0	0,0	0,0	0,0	0,0	0,0	0,0	144,0	1,60	144,0	
			0	Л	0	0	0				0	0	0,0	0,0	0,0	0,0	0,0	0,0	0,0	0,0	0,0	0,0	0,0	0,0	0,0	0,0	0,0	0,0	0,0	0,0	
			0	Ос	0	0	0				0	0	0,0	0,0	0,0	0,0	0,0	0,0	0,0	0,0	0,0	0,0	0,0	0,0	0,0	0,0	0,0	0,0	0,0	0,0	
								Итого:			90	90	100	0,0	0,0	0,0	0,0	0,0	0,0	0,0	0,0	0,0	0,0	0,0	0,0	0,0	0,0	0,0	0,0	0,0	
								в т.ч. Хв			90	90	100																		

К с.н. = (Н₁ х К ср₁ + Н₂ х К ср₂ + Н₃ х К ср₃ + Н₄ х К ср₄ + Н₅ х К ср₅ + Н₆ х К ср₆ + Н₇ х К ср₇)/10

С
Л
Ос

К ср. = 5 х 10 = 50

К ср. = 0 х 0 = 0

К ср. = 0 х 0 = 0

10 Σ

К с.н. = 50 / 10 = 5,00

К с.н. = 5,00

Исполнитель

Каплиниченко А.И.