

УТВЕРЖДАЮ:

Должность: И.о. Руководителя РАЛХ РБ

Ф.И.О. Д.В. Баклашкин

Дата 30 марта 2018 г.

АКТ

лесопатологического обследования № 39

лесных насаждений Кикинское лесничества (лесопарка)
Республика Бурятия(субъект Российской Федерации)

Способ лесопатологического обследования:

1. Визуальный

2. Инструментальный

Место проведения

Участковое лесничество	Урочище (дача)	Квартал (кварталы)	выдел (выделы)	площадь, га
Гремячинское		361	2	2,00

Лесопатологическое обследование проведено на общей площади

2,00 га.

2. Инструментальное обследование лесного участка.*

2.1. Фактическая таксационная характеристика лесного насаждения соответствует (не соответствует) (нужное подчеркнуть) таксационному описанию. Причины несоответствия:

Полнота, запас, диаметр, высота

Ведомость лесных участков с выявленными несоответствиями таксационным описаниям приведена в приложении 1 к Акту.

2.2. Состояние насаждений: с нарушенной устойчивостью

с утраченной устойчивостью

причина ослабления насаждения- (признаки ослабления насаждения):

Кв.- 361	Выдел 2	Устойчивый низовой пожар 1-3 летней давности высокой интенсивности. (код 865)
----------	---------	--

В том числе: заселено (отработано) стволовыми вредителями

Вид вредителя	Порода	Встречаемость (% заселенных деревьев)	Степень заселения лесного насаждения (слабая, средняя, сильная)
---------------	--------	---------------------------------------	---

повреждено огнем:

вид пожара	порода	состояние корневых лап		состояние корневой шейки		подсушивание луба	
		% повреждённых огнём корней	% деревьев с данным повреждением	ожог корневой шейки по окружности (1/4;2/4;3/4; более 3/4)	% деревьев с данным повреждением	по окружности (1/4;2/4;3/4; более3/4)	% деревьев с данным повреждением
Устойчивый низовой пожар 1-3 летней давности высокой интенсивности (код 865)	С			более 3/4	100	более 3/4	100
	Л			более 3/4	100	более 3/4	100
	К			более 3/4	100	более 3/4	100
	Ос			более 3/4	100	более 3/4	100

заражено болезнями:

вид болезни	порода	встречаемость (% зараженных деревьев)	степень поражения лесного насаждения (слабая, средняя,
-------------	--------	---------------------------------------	--

2.3. В квартале 361 выделе Выдел 2. Выборке подлежит 33 % от деревьев; захламенность - 0 м3/га,

в том числе:

ослабленные	0,00	(причины назначения)
сильно ослабленные	0,00	(причины назначения)
усыхающих	1,70	(причина назначения) подсушивание луба более 3/4
свежего сухостоя	25,90	
старого сухостоя	0,00	
свежего ветровала	5,40	
старого ветровала	0,00	
свежего бурелома	0,00	
старого бурелома	0,00	
аварийных	0,00	
ослабленные	0,00	(причины назначения)
сильно ослабленные	0,00	(причины назначения)

2.4.

В кв. 361 выд. Выдел 2. Полнота лесного насаждения после уборки деревьев, подлежащих рубке, составит 0,38

Критическая полнота для данной категории лесных насаждений составляет 0,3

ЗАКЛЮЧЕНИЕ

С целью предотвращения негативных процессов или снижения ущерба от их воздействия назначено

Участковое лесничество	Урочище (дача)	Квартал	Выдел	Площадь выдела, га	Вид мероприятия	Площадь мероприятия, га	Порода	Запас на выдел, куб. м	Крайние сроки проведения
Гремячинское		361	2	28,00	СРВ	2,00	С	46,610	2018
							Л	52,400	
							К	22,400	
							Ос	9,600	

В результате воздействия лесного пожара Акт о лесном пожаре №17 от 12.09.2015 г. возникшего от грозового разряда, насаждение повреждено устойчивым низовым пожаром 1-3 летней давности высокой интенсивности (Код 865). В ходе лесопатологического обследования установлено: ожог стволов (камбий поврежден >3/4 окружности ствола) код 326, ожог корневой шейки >3/4 окружности, 1-3 лет, код 314.

В соответствии со ст.104 ЛК РФ в лесах, расположенных в водоохраных зонах, сплошные рубки запрещены.

В соответствии с п.21 приказа Федерального агентства лесного хозяйства № 485 от 14.12.2010 г. «Об утверждении Особенности использования, охраны, защиты, воспроизводства лесов, расположенных в водоохраных зонах, лесов, выполняющих функции защиты природных и иных объектов, ценных лесов, а также лесов, расположенных на особо защитных участках лесов», в лесах, расположенных в водоохраных зонах, осуществляются выборочные рубки лесных насаждений очень слабой, слабой и умеренной интенсивности, обеспечивающие формирование и сохранение сложных, преимущественно разновозрастных лесных насаждений, эффективно выполняющих свои водоохранные функции.

В данных насаждениях не обеспечивается формирование и сохранение сложных, преимущественно разновозрастных лесных насаждений, эффективно выполняющих свои водоохранные функции.

В соответствии с п.35 приказа Минприроды России № 470 от 12.09.2016 г. «Об утверждении Правил осуществления мероприятий по предупреждению распространения вредных организмов», после проведения выборочных санитарных рубок полнота лесных насаждений не должна быть ниже минимально допустимых значений, при которых обеспечивается способность древостоев выполнять функции, соответствующие их категории защитности или целевому назначению, в лесах расположенных в водоохраных зонах полнота не лимитируется (приложение к приказу № 470 «Минимально допустимые значения полноты, до которых назначаются выборочные санитарные рубки»).

С целью улучшения санитарного и лесопатологического состояния, снижения пожарной опасности и предотвращения возникновения очагов стволовых вредителей необходимо проведение санитарно-оздоровительного мероприятия в виде выборочной санитарной рубки.

Согласно положению о государственном природном биологическом заказнике регионального значения «Прибайкальский» Прибайкальского района республики Бурятия. Утверждено Постановлением Правительства Республики Бурятия от 14.03.2002 № 75

3.3 На территории Заказника по предварительному уведомлению Администрации Заказника допускается осуществление следующих мероприятий (работ):

- заготовка пищевых лесных ресурсов и сбор лекарственных растений для собственных нужд;
- заготовка и сбор гражданами недревесных лесных ресурсов для собственных нужд;
- заготовка гражданами древесины для собственных нужд в рамках санитарно-оздоровительных мероприятий.

Письменное согласование требуется для проведения работ в охранной зоне заказника п. 2.7 Положения заказника Прибайкальский.

квартал 361 выдел(а) 2 находится на территории Заказника и не входит в охранную зону Заказника

В соответствии п.36 Постановления (О Правилах санитарной безопасности) от 20 мая 2017г. №607, в отношении лесных растений, относящихся к видам, занесенным в Красную книгу Российской Федерации и (или) красные книги субъектов Российской Федерации, а также включенных в перечень видов (пород) деревьев и кустарников, заготовка древесины которых не допускается, установленный в соответствии со статьей 29 Лесного кодекса Российской Федерации, разрешается рубка только погибших экземпляров.

Ведомость перечета деревьев, назначенных в рубку, и абрис лесного участка прилагаются (приложение 2 и 3 к Акту).

Меры по обеспечению возобновления:

Естественное возобновление

Мероприятия, необходимые для предупреждения повреждения или поражения смежных насаждений:

После рубки насаждений произвести очистку лесосек от порубочных остатков. Порубочные остатки подлежат обязательному сжиганию с соблюдением Правил пожарной безопасности в лесах РФ, а также в прилегающих насаждениях, необходимо проводить надзор за вредителями и болезнями, с целью своевременного обнаружения очагов и проведение санитарно-оздоровительных мероприятий.

Мероприятия, необходимые для предупреждения повреждения или поражения смежных насаждений:
После рубки насаждений произвести очистку лесосек от порубочных остатков. Порубочные остатки подлежат

Сведения для расчёта степени повреждения:

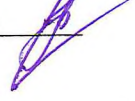
год образования старого сухостоя _____

основная причина повреждения древесины устойчивый низовой пожар 1-3 летней давности высокой интенсивности, (код 865). 2015 года.

Дата проведения обследований 25.07.2017

Исполнитель работ по проведению лесопатологического обследования

Ф.И.О. Пономарев С.А.

Подпись 

Телефон 83012332267

* Раздел включается в акт в случае проведения лесопатологического обследования инструментальным способом.

Ведомость лесных участков с выявленными несоответствиями таксационным описаниям

Субъект Российской Федерации: Республика Бурятия
Участковое лесничество: **Гремячское**

Лесничество (лесопарк): **Кликинское**
Урочище (лесная дача):

Источник данных	Год проведения лесостроительства	Номер квартала	Номер выдела	Площадь выдела, га	Лесное назначение	Категория защитных лесов	Номер лесопатологического выдела	Площадь лесопатологического выдела, га	Состав	Таксационная характеристика										Заложено пробных площадей		
										лесовосстановительный (БСЛВН)	защитные леса	порода	возраст, лет	средняя высота, м	средний диаметр, см	тип леса	тип условий местопрорастанья	плотота	бонитет	запас, куб. м/га	Захлавлен. м3/га	количество, шт
ТО	2011	361	2	28,0			2	28,0	4С3Л1К3ОС+Б Ед.Л1	105	24	28	БРРТ		0,7	3	280,0				1	0,75
Ф		361	2	28,0			2	2,00	4С3Л1К2Ос	105	23	26	БРРТ		0,55	3	208,0					0,00

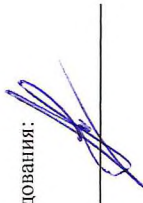
Примечание:

ТО - таксационные описания

Ф - фактическая характеристика лесного насаждения

Исполнитель работ по проведению лесопатологического обследования:

Ф.И.О. Пономарев С.А. Подпись



Результаты проведения лесопатологического обследования лесных насаждений за январь 2018 г.

Субъект Российской Федерации: Республика Бурятия
Участковое лесничество: Гремячинское

Лесничество (лесопарк): Киклинское
Урочище (лесная дача): _____

1	2	3	4	5	6	7	таксационная характеристика								распределение запаса насаждения по категориям состояния деревьев, % от запаса										29	30	31	32	33	34	35				
							8	9	10	11	12	13	14	15	16	17	18	19	20	21	22	23	24	25								26	27	28	29
Номер квартала	Номер выдела	Площадь выдела, га	Целевое назначение лесов	Категория защитных лесов	Номер лесопатологического выдела, га	Площадь лесопатологического выдела, га	состав	попоя	возраст	средняя высота, м	средний диаметр, см	тип леса	полнота	фонитет	запас куб. м/га	Число деревьев на пробе, шт	без признаков ослабления	ослабленные	слишком ослабленные	ссыхаются	вежкий сухостой	старый сухостой	вежкий ветровал	старый ветровал	вежкий бурелом	старый бурелом	важные деревья	Признаки повреждения деревьев	Доля поврежденных деревьев, %	Причины ослабления, повреждения	Полнота рубке в %	Захламленность м ³ /га	Наименование мероприятия		
361	2	28,00	защитные леса	Леса водоохранных зон (ЦЗЗ ВПТ)	6	7	4	С	105	23*	26*	БРТ	0,55	3	208*	17	18	19	20	21	22	23	24	25	26	27	28	код - 326, 314	29	30	31	32	0,00	СРВ	2,00
							50	-	-	71,19	1,86					24,60	-	2,35	-	-	-	-	-	-	-	33,00	код - 865		28,81						
							28	-	-	56,19	2,01					35,95	-	5,85	-	-	-	-	-	-	44,00	43,81									
							61	-	-	44,00	3,00					38,00	-	15,00	-	-	-	-	-	-	57,14	56,00									
							-	-	-	89,85	-					7,61	-	2,54	-	-	-	-	-	-	13,11	10,15									
-	-	-	-	-	-	-	-	-	-	-	-	-	-	-	-	-	-	-	-	-	-	-	-	-	-	-		-	-	-	-	-	-	-	
								0	0	0				239,00	0,00	0,00	68,50	1,59	25,29	0,00	4,62	0,00	0,00	0,00	0,00	0,00	31,50								

Показатели, не соответствующие таксационному описанию, отмечаются (*).
Исполнитель работ по проведению лесопатологического обследования:

Ф.И.О. _____ Подпись

Пономарев С.А.

Дата составления документа

16.01.2018

Телефон

83012332267

ВРЕМЕННАЯ ПРОБНАЯ ПЛОЩАДЬ №

Субъект Российской Федерации: Республика Бурятия

Лесничество: Кикинское Участковое лесничество: Гремячинское

Квартал: 361 Выдел: 2 Площадь: 28.0 га

Номер очага: _____ Размер пробной площади 0.75 га

Таксационная характеристика:

Тип леса: БРРТ Обеспечение возобновления естественное возобновление

Состав:	4 С	3 Л	1 К	2 Ос	0	0	0
Воз Воз Воз	105	105	105	105	0	0	0

Бонитет: 3 Полнота: 0,55 Запас на га, м3: 208

причина ослабления насаждения: Устойчивый низовой пожар 1-3 летней давности высокой интенсивности, (код 865)

Ожог стволов 1-3 лет (камбий поврежден >3/4 окружности ствола), (код 326)

признаки ослабления насаждения: Ожог корневой шейки 1-3 летней давности (>3/4 окружности), (код 314)

причина ослабления насаждения:

признаки ослабления насаждения:

причина ослабления насаждения:

признаки ослабления насаждения:

Тип очага: эпизодический, хронический (подчеркнуть)

Фаза развития очага: начальная, нарастания численности, собственно вспышка, кризис (подчеркнуть)

Состояние насаждения, намечаемые мероприятия: насаждение (усыхающее) $K_{нас} = 3.64$
рекомендуется проведение СРВ на площади 2,00 га.

Исполнитель работ по проведению лесопатологического обследования:

Ф.И.О. Пономарев С.А. Подпись _____

Дата составления документа 25.07.2017

Телефон 83012332267

ВЕДОМОСТЬ ПЕРЕЧЕТА ДЕРЕВЬЕВ

Квартал - 361

Выдел 2

Порода:

кедр

Площадь пробной площади - 0,75 га.

КСС - 4,11 - (усыхающее)

ступен и толщи ны, см	Количество деревьев по категориям состояния, шт.																				заказале н. м3/га	Всего деревьев по ступеням толщины				
	I	II	III	IV		V		VI			свежий ветровал		старый ветровал			свежий бурелом		старый бурелом				аварийные деревья			всего	в том числе подлежат рубке, %
				НЗ	З	НЗ	З	НЗ	З	О	НЗ	З	НЗ	З	О	НЗ	З	НЗ	З	О		НЗ	З	О		
8																								-	-	
12																								-	-	
16			1																					1	-	
20			1		1						2													4	75,00	
24			5	1	4						2													12	58,33	
28			3		4						1													8	62,50	
32			2		1																			3	33,33	
36																								-	-	
40																								-	-	
44																								-	-	
48																								-	-	
52																								-	-	
56																								-	-	
Итого, %	-	-	42,85	3,57	-	35,72	-	-	-	-	17,86	-	-	-	-	-	-	-	-	-	-	-	-	-	28,00	57,15

ВЕДОМОСТЬ ПЕРЕЧЕТА ДЕРЕВЬЕВ

Квартал - 361

Выдел 2

Порода:

ОСИНА

Площадь пробной площади - 0,75 га.

КСС - 3,26 - (сильно ослабленное)

ступен и толщи ны, см	Количество деревьев по категориям состояния, шт.																				заказале н. м3/га	Всего деревьев по ступеням толщины				
	I	II	III	IV		V		VI			свежий ветровал		старый ветровал			свежий бурелом		старый бурелом				аварийные деревья			всего	в том числе подлежат рубке, %
				НЗ	З	НЗ	З	НЗ	З	О	НЗ	З	НЗ	З	О	НЗ	З	НЗ	З	О		НЗ	З	О		
8																								-	-	
12																								-	-	
16			4		1																			5	20,00	
20			7		2						1													10	30,00	
24			18		2						1													21	14,29	
28			16		1																			17	5,88	
32			8																					8	-	
36																								-	-	
40																								-	-	
44																								-	-	
48																								-	-	
52																								-	-	
56																								-	-	
Итого, %	-	-	86,88	-	-	9,84	-	-	-	-	3,28	-	-	-	-	-	-	-	-	-	-	-	-	-	61,00	13,12

Абрис участка

Лесничество (лесопарк):
Урочище (лесная дача):

Кикинское

Участковое лесничество

Гремичинское

0

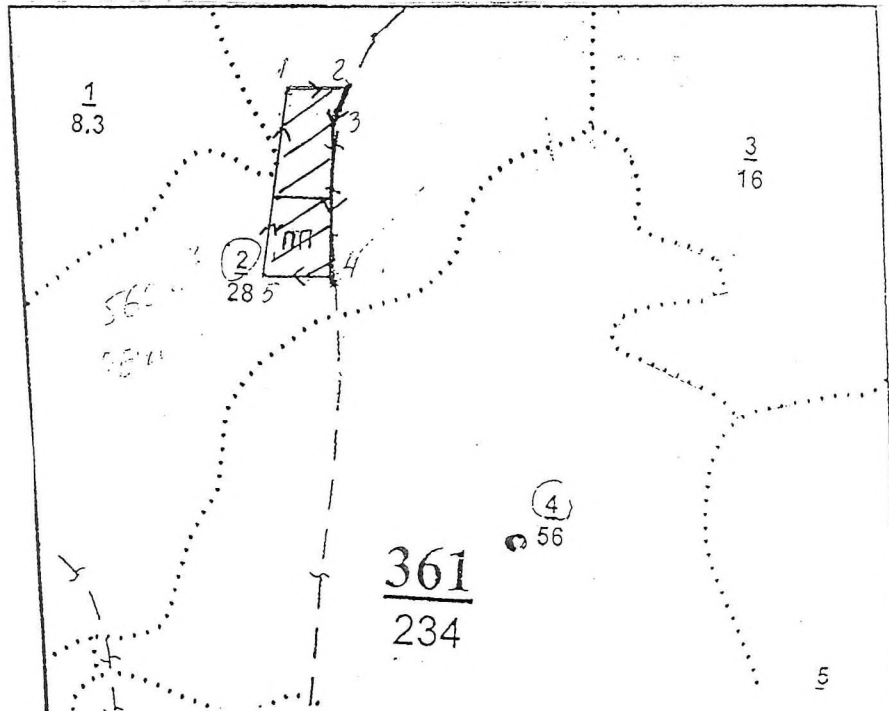
Квартал -

361

Выдел -

2

М 1 : 10 000



№ выдела	Ленты (круговой площадки) перечета				
	№ ленты (площадки)	длина, м	ширина, м	радиус, м	площадь, га
17	1	100	75		0,75

Номсра точек	Координаты	Азимут линий	Длина, м
0-1	N52°36.766-F107° 46.475	ЮВ.79	400
1-2	N52°36.706-F107° 46.795	СВ.90	75
2-3	N52°36.706-F107° 46.862	ЮЗ.20	55
3-4	N52°36.674-F107° 46.851	ЮВ.3	200
4-5	N52°36.570-F107° 46.897	ЮВ.90	102
5-6	N52°36.569-F107° 46.806	СВ.8	255

Условные обозначения:

= - пробная площадь

→ - маршрутный ход

НМХ - начало маршрутного хода

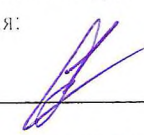
КМХ - конец маршрутного хода

○ - обследованная площадь

○ - рекомендованная площадь

Исполнитель работ по проведению лесопатологического обследования:

Ф.И.О. Пономарев С.А.

Подпись 

Дата составления документа 25.07.2017

Телефон 83012332267