

Утверждаю: И. о руководителя
Республиканского агентства лесного
хозяйства

Д.Ю. Ставников

«20» ноября 2017 г.

Согласовано: Ведущий специалист
отдела охраны, защиты,
воспроизводства лесов

И.С. Болдырев

«20» ноября 2017 г.

Акт лесопатологического обследования № 39

(Акт проверки санитарного и лесопатологического состояния лесного участка в Бичурском лесничестве *Республиканское агентство лесного хозяйства Р. Бурятия*)

(исполнительный орган субъекта РФ в области лесных отношений)

29 ноября 2016

Комиссия, действующая на основании приказа Республиканского агентства лесного хозяйства № 482 от 25.05.2016 г.
(наименование органа, издавшего приказ)

в составе:

Калиниченко А.И. начальник Бичурского участка А УРБ "Бичурский лесхоз" (Ф.И.О., должность)

Соковинова Е.А. - мастер леса Киретского участка А УРБ "Бичурский Лесхоз" (Ф.И.О., должность)

Недзельский А.П. - мастер леса Бичурского участка А УРБ "Бичурский лесхоз" (Ф.И.О., должность)

провели обследование насаждений путём анализа состояния деревьев на пробных площадях (глазомерной таксации) (нужное подчеркнуть) в следующих лесных участках

Киретское участковое лесничество:

Квартал	Выдел	Площадь, га	Целевое назначение земель	Категория защитности лесов	Таксационная характеристика										Заложено пробных площадей	
					состав	Порода	Возраст, лет	Средняя высота, м	Средний диаметр, см	Тип леса	Полнота	Бонитет	Запас, кубм/га	Кол-во, шт.	Общая площадь, га	
9	7	22	эксплуатационные	эксплуатационные	10С	сосна	65	17	16	Зл.Рт	0.8	3	210	1	0.2	

Лесоустройство: 1988 г.

В результате обследования установлено: таксационная характеристика насаждения части выдела на площади – 1.6 га. не соответствует таксационному описанию лесохозяйственного регламента.

Причины несоответствия- Участок пройден рубками прошлых лет.

Фактическая таксационная характеристика участков, состояние древостоя, причины повреждения, ослабления деревьев и рекомендуемые санитарно-оздоровительные мероприятия:

Санитарное состояние обследованного насаждения - "Погибшее" среднезрелая величина

состояния составляет (К с.н.) = 5.0 Основ.причины ослаб. древостоя: Верховой пожар текущего года.

код 874

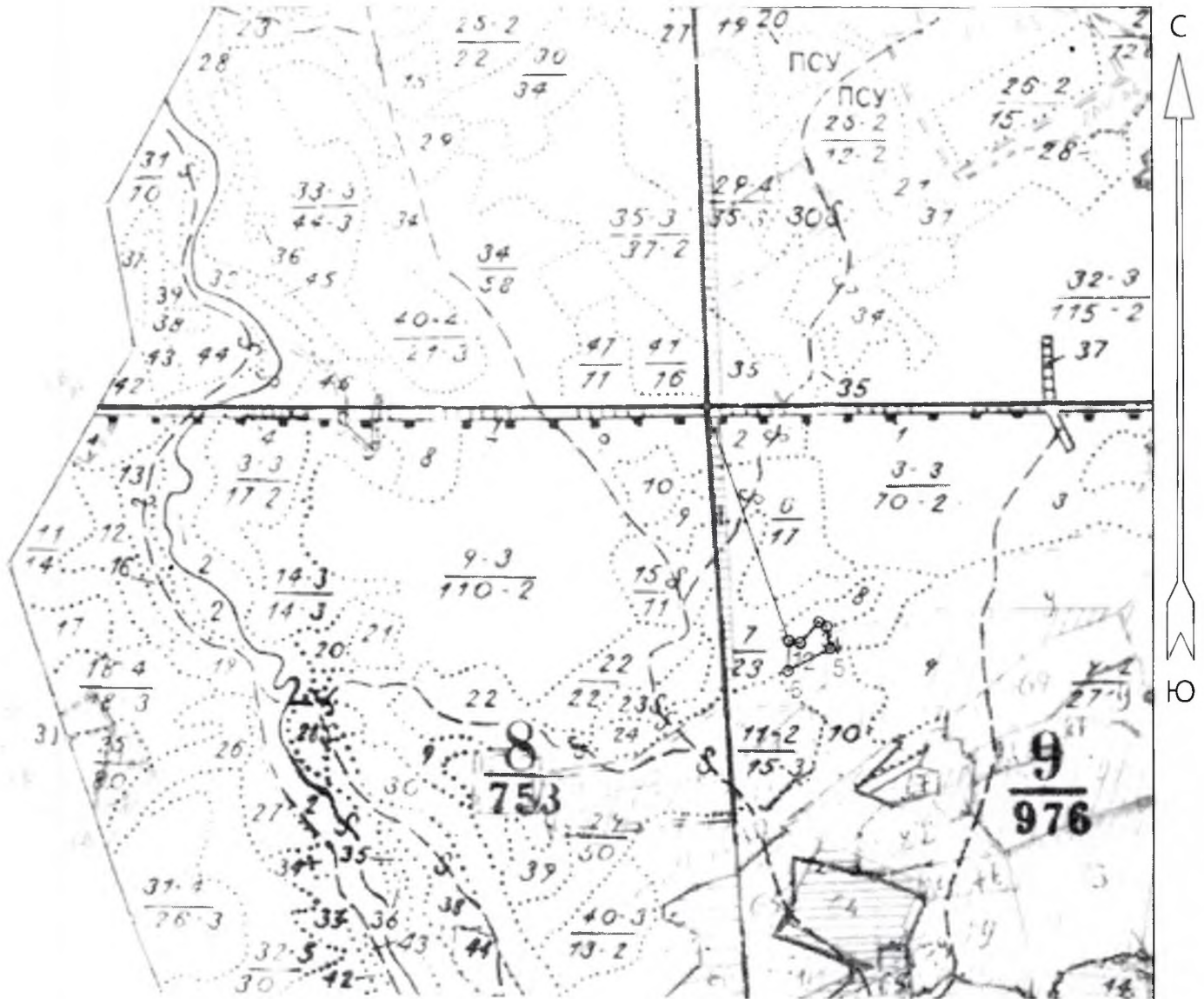
Процент подлежащих рубке деревьев на выделе составил 100. В насаждении можно рекомендовать (ССР) Сплошную санитарную рубку

Квартал	Выдел	Площадь, га	Таксационная характеристика									Причины повреждения, ослабления дер-в	Рекомендуемые мероприятия				
			Состав	Порода	Возраст, лет	Средняя высота, м	Средний диаметр, см	Тип леса	Полнота	Бонитет	Запас, кубм/га		вид	Площадь, га	Выбираемый запас(общий) кубм/га	Выбираемый запас(ликвидный) кубм/га	Сроки проведения
9	7	22	10С	сосна	65	17	16	Зл.Рт	0.4	3	95	874 Верховой пожар текущего года.	ССР	1.6	95	87.4	2016

Выкопировка из планшета

Участка леса, пройденного ЛПО и расположенного в выделе 7, квартала № 9,
Киретского участкового лесничества, Бичурского лесничества.
Обследуемая площадь-1.6 га. Целевое назначение: Эксплуатируемые леса..
Назначено СОМ (ССР) на площади- 1.6 га.

Масштаб: 25 000



Условные обозначения

Квартальная сетка



Граница выдела



Лесная дорога



Противопожарный разрыв



Обследуемый участок



Назначено в рубку



Пробная площадь



Лесопатолог:

Калиниченко А.И.

**Сводная ведомость поврежденных, расстроенных и погибших лесных участков и пробных площадей,
Заложенных в них для обоснования санитарно-оздоровительных мероприятий**

Субъект Российской Федерации Республика Бурятия
Лесничество Киретское участковое

дата 29.11.2016 г.

Квартал	Выдел	Площадь, га	Таксационная характеристика								Число деревьев на пробе, шт	Распределение запаса насаждения по категориям состояния деревьев, %							Подлежит рубке в %	Причина ослабления	Обеспечение возобновления	Рекомендуемое мероприятие						
			доля породы	порода	возраст	средняя высота, м	средний диаметр, см	тип леса	полнота	бонитет		запас кубм/га	запас кубм/га	здоровые	ослабленные	сильно ослабленные	усыхающие	свежий сухойстой				старый сухойстой	свежий бурелом, ветровал	старый ветровал, бурелом	вид	площадь, га	выбираемый запас, кубм (в том числе неликвид)	
9	7	1,6	10	С	65	17	16	Зл.Рт	0,4	3	95	95	100	0,0	0,0	0,0	0,0	100,0	0,0	0,0	0,0	0,0	100,0	874	Создание лесных культур	ССР	1,6	152,0
			0	Л	0	0	0				0		0	0,0	0,0	0,0	0,0	0,0	0,0	0,0	0,0	0,0	0,0					0,0
			0	Ос	0	0	0				0		0	0,0	0,0	0,0	0,0	0,0	0,0	0,0	0,0	0,0	0,0					0,0
Итого:											95	100	0,0	0,0	0,0	0,0	100,0	0,0	0,0	0,0	0,0	100,0			1,60	152,0		
в т.ч. Хв											95	100																

$$K_{с.н.} = (N_1 \times K_{ср 1} + N_2 \times K_{ср 2} + N_3 \times K_{ср 3} + N_4 \times K_{ср 4} + N_5 \times K_{ср 5} + N_6 \times K_{ср 6} + N_7 \times K_{ср 7}) / 10$$

С	K ср. =	5	x	10	=	50			
Л	K ср. =	0	x	0	=	0			
Ос	K ср. =	0	x	0	=	0			
				10	Σ	50	K с.н. =	50 / 10 =	5,00

K с.н. = 5,00

Исполнитель

Калиниченко А.И.