

Утверждаю: И. о руководителя
Республиканского агентства лесного
хозяйства

Д.Ю. Ставников

«20» января 2017 г.

Согласовано: Ведущий специалист
отдела охраны, защиты,

воспроизводства лесов

И.С. Болдырев

«20» января 2017 г.

Акт лесопатологического обследования № 38

(Акт проверки санитарного и лесопатологического состояния лесного участка в Бичурском лесничестве *Республиканское агентство лесного хозяйства Р. Бурятия*)

(исполнительный орган субъекта РФ в области лесных отношений)

29 ноября 2016

Комиссия, действующая на основании приказа Республиканского агентства лесного хозяйства № 482 от 25.05.2016 г.
(наименование органа, издавшего приказ)

в составе:

Калиниченко А.И. начальник Бичурского участка А У РБ "Бичурский лесхоз" (Ф.И.О., должность)

Соковикова Е.А. - мастер леса Киретского участка А У РБ "Бичурский Лесхоз" (Ф.И.О., должность)

Истомина В.В. - мастер леса Киретского участка А У РБ "Бичурский лесхоз" (Ф.И.О., должность)

провели обследование насаждений путём анализа состояния деревьев на пробных площадях (глазомерной таксации) (нужное подчеркнуть) в следующих лесных участках

ТУ № 16 (СПК Еланское) Бичурское сельское участковое лесничество:

Квартал	Выдел	Площадь, га	Целевое назначение земель	Категория защитности лесов	Таксационная характеристика									Заложено пробных площадей	
					состав	Порода	Возраст, лет	Средняя высота, м	Средний диаметр, см	Тип леса	Полнота	Бонитет	Запас, куб/га	Кол-во, шт.	Общая площадь, га
11	6	90	эксплуатационные	эксплуатационные	10С	сосна	70	19	24	Зл.Рт	0.8	2	230	1	0.2

Лесоустройство: 1988 г.

В результате обследования установлено: таксационная характеристика насаждения часть выдела на площади – 1.2 га. не соответствует таксационному описанию лесохозяйственного регламента.

Причины несоответствия - Участок пройден рубками прошлых лет.

Фактическая таксационная характеристика участков, состояние древостоя, причины повреждения, ослабления деревьев и рекомендуемые санитарно-оздоровительные мероприятия:

Санитарное состояние обследованного насаждения - "Погибшее" средневзвешенная величина

состояния составляет (К с.н.) = 4.63 Основ.причины ослаб, древостоя Устойчивый низовой пожар текущего года высокой интенсивности.

код 873

Процент подлежащих рубке деревьев на выделе составил 88. В насаждении можно рекомендовать (ССР) Сплошную санитарную рубку

Квартал	Выдел	Площадь, га	Таксационная характеристика									Причины повреждения, ослабления дер-в	Рекомендуемые мероприятия				
			Состав	Порода	Возраст, лет	Средняя высота, м	Средний диаметр, см	Тип леса	Полнота	Бонитет	Запас, куб/га		вид	Площадь, га	Выбираемый запас(общий) куб/га	Выбираемый запас(ликвидный) куб/га	Сроки проведения
11	6	90	10С	сосна	70	19	20	Зл.Рт	0.7	2	210	873 Устойчивый низовой пожар текущего года высокой интенсивности	ССР	1.2	205	189	2016

С целью проверки санитарного состояния насаждения была произведена глазомерно – измерительная лесопатологическая таксация насаждения с закладкой пробных площадей по не провешенной ходовой линии. В ходе лесопатологического обследования выявлено, что причиной ослабления обследуемого насаждения явился: устойчивый низовой пожар высокой интенсивности 2016 года, код 873. В следствие чего произошел ожог корневой шейки свежий (>3/4 окружности) код 312, процент от числа деревьев составил 88%; ожег стволов свежий (камбий поврежден >3/4 окружности ствола) код 323, процент от числа деревьев составил 88%. Категория состояния насаждения – свежий сухостой. Насаждение в неудовлетворительном состоянии, древостой выполнявший защитные функции, утратил биологическую устойчивость. Произошло усыхание в лесном участке: Бичурского лесничества, Бичурского сельского участкового лесничества ТУ №- 16 кв-11 вид-6 на площади- 1.2 г. После вырубке провести создание лесных культур.

В том числе:

Заселено (отработано) стволовыми вредителями

Вид вредителя	Порода	Встречаемость (% заселения деревьев)	Степень заселения

Повреждено огнем

Порода	Вид пожара	Состояние корневых лап		Состояние корневой шейки		Подсушивание луба	
		% поврежденных корней	% деревьев с данным повреждением	ожог корневой шейки по окружности (1/4, 2/4, 3/4, более 3/4)	% деревьев с данным повреждением	по окружности (1/4, 2/4, 3/4, более 3/4)	% деревьев с данным повреждением
С	устойчивый низовой высокой интенсивности 2016 г. код 873			более 1/4 код 312	88	Более 3/4 код 323	88

Заражено болезнями

Вид	Порода	Встречаемость (% заселения деревьев)	Степень заселения (слабая, средняя, сильная)

Выборке подлежит 88 % деревьев,
 в т.ч. ослабленных - _____ %
 сильно ослабленных - _____ %
 усыхающих - _____ %
 свежего сухостоя - 88 %
 старого сухостоя - _____ %
 свежего бурелома ветровала - _____ %
 старого ветровала бурелома - _____ %

Полнота насаждения после уборки деревьев, подлежащих рубке, составит _____

Критическая полнота для данной категории насаждений составляет 0,3 Технология рубок - узкопосечная

Меры по обеспечению возобновления :

Создание лесных культур


Мероприятия, необходимые для предупреждения заражения или повреждения смежных насаждений:

согласно правил санитарной безопасности в лесах РФ

Сбор порубочных остатков в кучи со сжиганием в непожароопасный сезон

Подписи членов комиссии:

Калининченко А.И. 

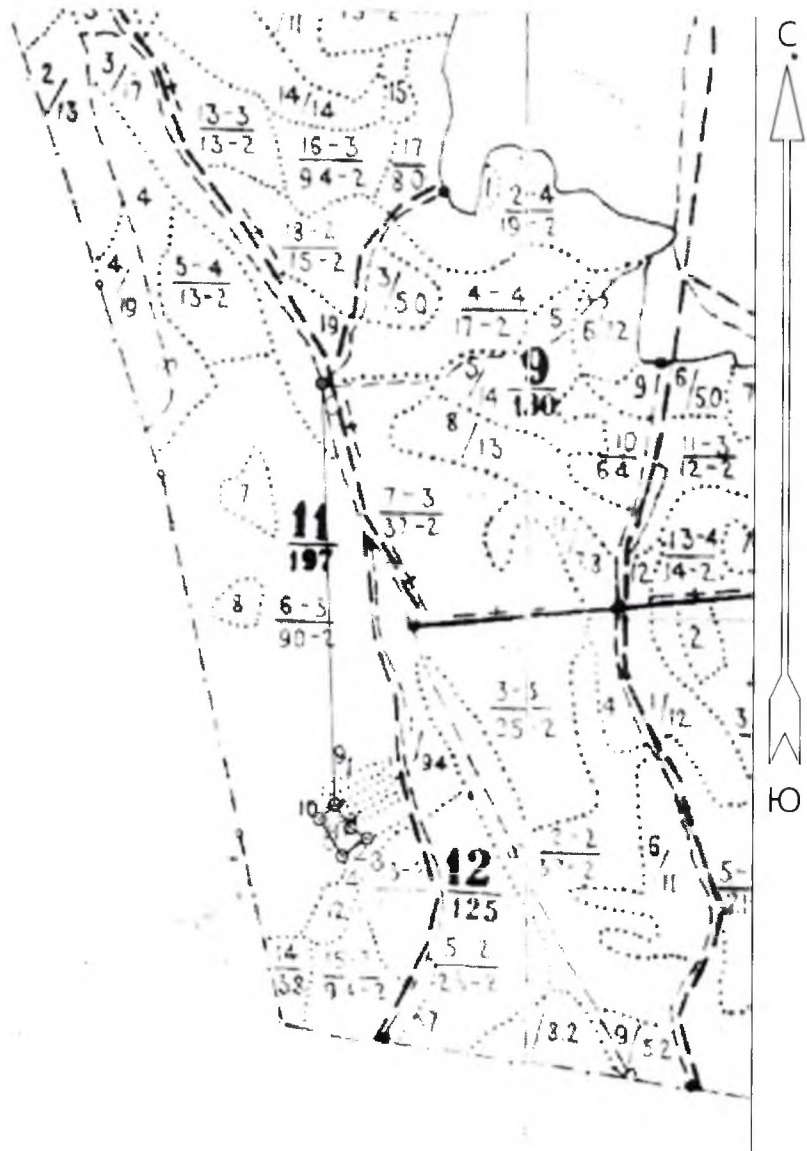
Соковикова Е.А. 

Истомина В.В. 

Выкопировка из планшета

Участка леса, пройденного ЛПО и расположенного в выделе 6, квартала № 11, ТУ №-16 Бичурского сельского участкового лесничества, Бичурского лесничества.
Обследуемая площадь-1.2 га. Целевое назначение: Эксплуатируемые леса.
Назначено СОМ (ССР) на площади- 1.2 га.

Масштаб: 25 000



Условные обозначения

Квартальная сетка



Граница выдела



Лесная дорога



Противопожарный разрыв



Обследуемый участок



Назначено в рубку



Пробная площадь



Лесопатолог:

Калиниченко А.И.

**Сводная ведомость поврежденных, расстроенных и погибших лесных участков и пробных площадей,
Заложенных в них для обоснования санитарно-оздоровительных мероприятий**

Субъект Российской Федерации Республика Бурятия
Лесничество Бичурское сельское участковое

дата 29.11.2016 г.

Квартал	Выдел	Площадь, га	Таксационная характеристика						тип леса	полнота	бонитет	запас кбм/га	запас кбм/га	число деревьев на пробе, шт	Распределение запаса насаждения по категориям состояния деревьев, %						Подлежит рубке в %	Причина ослабления	Обеспечение возобновления	Рекомендуемое мероприятие						
			доля породы	порода	возраст	средняя высота, м	средний диаметр, см	здоровые							ослабленные	сильно ослабленные	усыхающие	свежий сухой	старый сухой	свежий бурелом, ветровал				старый ветровал, бурелом	вид	площадь, га	выбираемый запас, кбм (в том числе неликвид)			
11	6	90	10	С	70	19	20	Эл.Рт	0,7	2	210	210	100	0,0	0,0	18,5	0,0	81,5	0,0	0,0	0,0	0,0	81,5	873	создание лесных культур	ССР	1,2	205,4		
			0	Л	0	0	0				0		0	0,0	0,0	0,0	0,0	0,0	0,0	0,0	0,0	0,0	0,0	0,0				0,0	0,0	0,0
			0	Б	0	0	0				0		0	0,0	0,0	0,0	0,0	0,0	0,0	0,0	0,0	0,0	0,0	0,0				0,0	0,0	0,0
Итого:											210	100	0,0	0,0	18,5	0,0	81,5	0,0	0,0	0,0	0,0	81,5			1,20	205,4				
в т.ч. Хв											210	100																		

$$K_{с.н.} = (N_1 \times K_{ср 1} + N_2 \times K_{ср 2} + N_3 \times K_{ср 3} + N_4 \times K_{ср 4} + N_5 \times K_{ср 5} + N_6 \times K_{ср 6} + N_7 \times K_{ср 7}) / 10$$

С	K _{ср.} =	4,6	x	10	=	46,29
Л	K _{ср.} =	0	x	0	=	0
Ос	K _{ср.} =	0	x	0	=	0

$$10 \Sigma 46,29 \quad K_{с.н.} = 46,3 \quad / \quad 10 \quad = \quad 4,63$$

$$K_{с.н.} = 4,63$$

Исполнитель



Калиниченко А.И.