


УТВЕРЖДАЮ:

Должность: Заместитель руководителя -
Начальник отдела федерального
государственного лесного надзора
(лесной охраны), федерального
государственного пожарного надзора в
лесах РАЛХ РБ

Ф.И.О  Д.Ю. Ставников
Дата 16.08.2017 г.

Акт
лесопатологического обследования № 369

лесных насаждений Заиграевского лесничества (лесопарка)

Республики Бурятия(субъект РФ)

Способ лесопатологического обследования: 1. Визуальный

2. Инструментальный

Место проведения

Участковое лесничество	Урочище (дача)	Квартал (кварталы)	Выдел (выделы)	Площадь, га
Илькинское		79	26	5,7
			27	2,5
			33	2,4
			34	4,7
			46	3,0
			47	4,8

Лесопатологическое обследование проведено на общей площади 23,1га.

2. Инструментальное обследование лесного участка

2.1. Фактическая таксационная характеристика лесного насаждения (соответствует) не соответствует (нужное подчеркнуть) таксационному описанию.

Ведомость лесных участков с выявленными несоответствиями таксационным описаниям приведена в приложении 1 к Акту.

2.2. Состояние насаждений: с нарушенной устойчивостью
с утраченной устойчивостью
причины повреждения: Верховой пожар 1-3 летней давности (Код-856).

В том числе:

заселено (отработано) стволовыми вредителями

Вид вредителя	Порода	Встречаемость (% заселённых деревьев)	Степень заселения лесного насаждения (слабая, средняя, сильная)

Повреждено огнём

Вид пожара	Порода	Состояние корневых лап		Состояние корневой шейки		Подсушивание луба	
		процент повреждённых огнём корней	процент деревьев с данным повреждением	ожог корневой шейки по окружности (1/4; 2/4; 3/4; более 3/4)	процент деревьев с данным повреждением	по окружности (1/4; 2/4; 3/4; более 3/4)	процент деревьев с данным повреждением
Верховой пожар 1-3 летней давности (код-856)	Л			Более 3/4	50	Более 3/4	50
	Б				55		55
	С				55		55

Поражено болезнями

Вид болезни	Порода	Встречаемость (% поражённых деревьев)	Степень поражения лесного насаждения (слабая, средняя, сильная)

2.3. кв.79 вид.26

Выборке подлежит 48% деревьев,

в том числе: Лиственница

ослабленных _____ % (причины назначения)

сильно ослабленных _____ % (причины назначения)

усыхающих _____ % (причины назначения)

свежего сухостоя 48 %, в том числе: свежего ветровала

свежего бурелома _____ %

старого ветровала _____ %

в том числе: старого бурелома _____ %

старого сухостоя _____ %

кв.79 выд.26

Выборке подлежит 51 % деревьев,

в том числе: Береза
 ослабленных _____ % (причины назначения)
 сильно ослабленных _____ % (причины назначения)
 усыхающих _____ % (причины назначения)
 свежего сухостоя 51 %, в том числе: свежего ветровала
 свежего бурелома _____ %
 старого ветровала _____ %
 в том числе: старого бурелома _____ %
 старого сухостоя _____ %

кв.79 выд.26

Выборке подлежит 54 % деревьев,

в том числе: Сосна
 ослабленных _____ % (причины назначения)
 сильно ослабленных _____ % (причины назначения)
 усыхающих _____ % (причины назначения)
 свежего сухостоя 54 %, в том числе: свежего ветровала
 свежего бурелома _____ %
 старого ветровала _____ %
 в том числе: старого бурелома _____ %
 старого сухостоя _____ %

кв.79 выд.27

Выборке подлежит 50% деревьев,

в том числе: Лиственница
 ослабленных _____ % (причины назначения)
 сильно ослабленных _____ % (причины назначения)
 усыхающих _____ % (причины назначения)
 свежего сухостоя 50 %, в том числе: свежего ветровала
 свежего бурелома _____ %
 старого ветровала _____ %
 в том числе: старого бурелома _____ %
 старого сухостоя _____ %

кв.79 выд.27

Выборке подлежит 47 % деревьев,

в том числе: Береза
 ослабленных _____ % (причины назначения)
 сильно ослабленных _____ % (причины назначения)
 усыхающих _____ % (причины назначения)
 свежего сухостоя 47 %, в том числе: свежего ветровала
 свежего бурелома _____ %
 старого ветровала _____ %
 в том числе: старого бурелома _____ %
 старого сухостоя _____ %

кв.79 выд.33

Выборке подлежит 48% деревьев,

в том числе: Сосна
 ослабленных _____ % (причины назначения)
 сильно ослабленных _____ % (причины назначения)
 усыхающих _____ % (причины назначения)
 свежего сухостоя 48 %, в том числе: свежего ветровала
 свежего бурелома _____ %
 старого ветровала _____ %

в том числе: старого бурелома _____ %
старого сухостоя _____ %

кв.79 выд.33

Выборке подлежит 46% деревьев,
в том числе: Лиственница
ослабленных _____ % (причины назначения)
сильно ослабленных _____ % (причины назначения)
усыхающих _____ % (причины назначения)
свежего сухостоя 46 %, в том числе: свежего ветровала
свежего бурелома _____ %
старого ветровала _____ %
в том числе: старого бурелома _____ %
старого сухостоя _____ %

кв.79 выд.34

Выборке подлежит 47% деревьев,
в том числе: Лиственница
ослабленных _____ % (причины назначения)
сильно ослабленных _____ % (причины назначения)
усыхающих _____ % (причины назначения)
свежего сухостоя 47 %, в том числе: свежего ветровала
свежего бурелома _____ %
старого ветровала _____ %
в том числе: старого бурелома _____ %
старого сухостоя _____ %

кв.79 выд.34

Выборке подлежит 52 % деревьев,
в том числе: Береза
ослабленных _____ % (причины назначения)
сильно ослабленных _____ % (причины назначения)
усыхающих _____ % (причины назначения)
свежего сухостоя 52 %, в том числе: свежего ветровала
свежего бурелома _____ %
старого ветровала _____ %
в том числе: старого бурелома _____ %
старого сухостоя _____ %

кв.79 выд.46

Выборке подлежит 47% деревьев,
в том числе: Лиственница
ослабленных _____ % (причины назначения)
сильно ослабленных _____ % (причины назначения)
усыхающих _____ % (причины назначения)
свежего сухостоя 47 %, в том числе: свежего ветровала
свежего бурелома _____ %
старого ветровала _____ %
в том числе: старого бурелома _____ %
старого сухостоя _____ %

кв.79 выд.46

Выборке подлежит 54 % деревьев,
 в том числе: Береза
 ослабленных _____ % (причины назначения)
 сильно ослабленных _____ % (причины назначения)
 усыхающих _____ % (причины назначения)
 свежего сухостоя 54 %,
 в том числе:свежего ветровала
 свежего бурелома _____ %
 старого ветровала _____ %
 в том числе:старого бурелома _____ %
 старого сухостоя _____ %

кв.79 выд.46

Выборке подлежит 54 % деревьев,
 в том числе: Сосна
 ослабленных _____ % (причины назначения)
 сильно ослабленных _____ % (причины назначения)
 усыхающих _____ % (причины назначения)
 свежего сухостоя 54 %,
 в том числе:свежего ветровала
 свежего бурелома _____ %
 старого ветровала _____ %
 в том числе:старого бурелома _____ %
 старого сухостоя _____ %

кв.79 выд.47

Выборке подлежит 49% деревьев,
 в том числе: Лиственница
 ослабленных _____ % (причины назначения)
 сильно ослабленных _____ % (причины назначения)
 усыхающих _____ % (причины назначения)
 свежего сухостоя 49 %,
 в том числе:свежего ветровала
 свежего бурелома _____ %
 старого ветровала _____ %
 в том числе:старого бурелома _____ %
 старого сухостоя _____ %

кв.79 выд.47

Выборке подлежит 55 % деревьев,
 в том числе: Береза
 ослабленных _____ % (причины назначения)
 сильно ослабленных _____ % (причины назначения)
 усыхающих _____ % (причины назначения)
 свежего сухостоя 55 %,
 в том числе:свежего ветровала
 свежего бурелома _____ %
 старого ветровала _____ %
 в том числе:старого бурелома _____ %
 старого сухостоя _____ %

кв.79 выд.47

Выборке подлежит 55 % деревьев,
 в том числе: Сосна
 ослабленных _____ % (причины назначения)
 сильно ослабленных _____ % (причины назначения)
 усыхающих _____ % (причины назначения)
 свежего сухостоя 55 %,
 в том числе:свежего ветровала
 свежего бурелома _____ %

старого ветровала ____ %
 в том числе: старого бурелома ____ %
 старого сухостоя ____ %

2.4 Полнота лесного насаждения после уборки деревьев, подлежащих рубке, составит - 0,3-0,5

Критическая полнота для данной категории лесных насаждений составляет – 0,3

ЗАКЛЮЧЕНИЕ

С целью предотвращения негативных процессов или снижения ущерба от их воздействия назначено:

Участковое лесничество	Урочище (дача)	Квартал	Выдел	Площадь, выдела, га	Вид мероприятия	Площадь, мероприятия, га	Порода	Запас на выдел, кубм	Крайние сроки проведения
Илькинское		79	26	Л Б С	Выборочная Санитарная Рубка	5,7	Л Б С	171 157 35	2017г
			27	Л Л Б		2,5	Л Л Б	121 40 45	
			33	С Л		2,4	С Л	120 51	
			34	Л Л Б		4,7	Л Л Б	214 71 93	
			46	Л Б С		3,0	Л Б С	86 86 19	
			47	Л Б С		4,8	Л Б С	151 141 30	

В результате лесного пожара № 14 от 6 июня 2016 года, причина не установлена, насаждение повреждено верховым пожаром 1-3летней давности (код 856). В ходе обследования установлено, корневая шейка повреждена у 55 % деревьев с ожогом $\frac{3}{4}$ окружности, а так же подсушивание луба по окружности более $\frac{3}{4}$ 55 % деревьев.

Ведомость перечета деревьев, назначенных в рубку и абрис лесного участка прилагаются (приложение 2 и 3 к Акту)

Меры по обеспечению возобновления: естественное

Мероприятия, необходимые для предупреждения повреждения или поражения смежных насаждений: в прилегающих насаждениях необходимо проводить надзор за вредителями и болезнями, с целью своевременного обнаружения очагов и проведения необходимых лесозащитных мероприятий.

Сведения для расчёта понижающего коэффициента стоимости древесины:

год образования старого сухостоя _____

основная причина повреждения древесины: **Верховой пожар 1-3 летней давности (код-856).**

Дата проведения обследований 26.07.17г.

Исполнитель работ по проведению лесопатологических обследований:

ФИО Козловский А.А. _____ Подпись 

Ведомость перечета деревьев, назначенных в рубку
ВРЕМЕННАЯ ПРОБНАЯ ПЛОЩАДЬ № 1

Субъект Российской Федерации Республика Бурятия
Лесничество(лесопарк):Заиграевское Участковое лесничество :Илькинское
Квартал:79 Выдел:26 Площадь:5,7га,

Номер очага организмов _____ Размер пробной площади:0,5 га

Таксационная характеристика:

Тип леса:РД Состав:5Л4Б1С Возраст:80 Бонитет:4

Полнота:0,7 Запас на га:150 Возобновление: естественное возобновление

Время и причина ослабления лесного насаждения: Верховой пожар 1-3 летней давности,
(код 856).

Тип очага вредных организмов: эпизодический, хронический (подчеркнуть)

Фаза развития очага вредных организмов: начальная, нарастания численности, собственно
вспышка, кризис (подчеркнуть)

Состояние лесного насаждения, намечаемые мероприятия: Выборочная санитарная рубка.

Исполнитель работ по проведению лесопатологических обследований:

ФИО Козловский А.А.

Подпись 

Дата составления документа

28.07.17г.

Телефон 83013641961

ВЕДОМОСТЬ ПЕРЕЧЕТА ДЕРЕВЬЕВ

Порода: Лиственница

Кв.79 выд.26

Ступени толщины см	Количество деревьев по категориям состояния, шт.																Всего деревьев по ступеням толщины		
	I	II	III	IV		V		VI			ветровал, бурелом			аварийные деревья			шт.	в т.ч. подлеж ат рубке, %	
				НЗ	З	НЗ	З	НЗ	З	О	НЗ	З	О	НЗ	З	О			
1	2	3	4	5	6	7	8	9	10	11	12	13	14	15	16	17	18	19	
8																			
12						4												4	100
16						19												19	100
20			30			27												57	47
24			34			16												50	32
28			12			4												16	25
32																			
36																			
Итого, %			52			48												146	48

Примечание: НЗ - незаселенное, З - заселенное, О - отработанное вредителями.

Порода: Береза

Кв.79 выд.26

Ступени толщины см	Количество деревьев по категориям состояния, шт.																Всего деревьев по ступеням толщины		
	I	II	III	IV		V		VI			ветровал, бурелом			аварийные деревья			шт.	в т.ч. подлеж ат рубке, %	
				НЗ	З	НЗ	З	НЗ	З	О	НЗ	З	О	НЗ	З	О			
1	2	3	4	5	6	7	8	9	10	11	12	13	14	15	16	17	18	19	
8																			
12																			
16						12												12	100
20			24			33												57	58
24			33			15												48	31
28																			
32																			
36																			
Итого, %			49			51												117	51

Примечание: НЗ - незаселенное, З - заселенное, О - отработанное вредителями.

Порода: Сосна
Кв.79 выд.26

Ступени толщины см	Количество деревьев по категориям состояния, шт.																Всего деревьев по ступеням толщины		
	I	II	III	IV		V		VI			ветровал, бурелом			аварийные деревья			шт.	в т.ч. подлеж ат рубке, %	
				НЗ	З	НЗ	З	НЗ	З	О	НЗ	З	О	НЗ	З	О			
1	2	3	4	5	6	7	8	9	10	11	12	13	14	15	16	17	18	19	
8																			
12						1												1	100
16						7												7	100
20			6			6												12	67
24			7			1												8	13
28																			
32																			
36																			
Итого, %			46			54												28	54

Примечание: НЗ - незаселенное, З - заселенное, О - отработанное вредителями.

Ведомость перечета деревьев, назначенных в рубку
ВРЕМЕННАЯ ПРОБНАЯ ПЛОЩАДЬ № 1

Субъект Российской Федерации: Республика Бурятия
Лесничество(лесопарк): Заиграевское Участковое лесничество : Илькинское

Квартал: 79 Выдел: 27 Площадь: 2,5 га,

Номер очага организмов _____ Размер пробной площади: 2,5 га

Таксационная характеристика:

Тип леса: БР Состав: 6Л4Б1С Возраст: 150/90/70 Бонитет: 3

Полнота: 0,7 Запас на га: 230 Возобновление: естественное возобновление

Время и причина ослабления лесного насаждения: Верховой пожар 1-3 летней давности,
(код 856).

Тип очага вредных организмов: эпизодический, хронический (подчеркнуть)

Фаза развития очага вредных организмов: начальная, нарастания численности, собственно
вспышка, кризис (подчеркнуть)

Состояние лесного насаждения, намечаемые мероприятия: Выборочная санитарная рубка.

Исполнитель работ по проведению лесопатологических обследований:

ФИО Козловский А.А.

Подпись 

Дата составления документа

28.07.17

Телефон 83013641961

ВЕДОМОСТЬ ПЕРЕЧЕТА ДЕРЕВЬЕВ

Порода: Лиственница

Кв.79 выд.27

Ступени толщины см	Количество деревьев по категориям состояния, шт.																Всего деревьев по ступеням толщины		
	I	II	III	IV		V		VI			ветровал, бурелом			аварийные деревья			шт.	в т.ч. подлеж ат рубке, %	
				НЗ	З	НЗ	З	НЗ	З	О	НЗ	З	О	НЗ	З	О			
1	2	3	4	5	6	7	8	9	10	11	12	13	14	15	16	17	18	19	
8																			
12						21												21	100
16						215												215	100
20			150			175												325	54
24			201			150												351	43
28			170			25												195	13
32			43			4												47	9
36			28															28	
40			7															7	
Итого, %			50			50												1189	50

Примечание: НЗ - незаселенное, З - заселенное, О - оработанное вредителями.

Порода: Береза

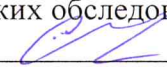
Кв.79 выд.27

Ступени толщины см	Количество деревьев по категориям состояния, шт.																Всего деревьев по ступеням толщины		
	I	II	III	IV		V		VI			ветровал, бурелом			аварийные деревья			шт.	в т.ч. подлеж ат рубке, %	
				НЗ	З	НЗ	З	НЗ	З	О	НЗ	З	О	НЗ	З	О			
1	2	3	4	5	6	7	8	9	10	11	12	13	14	15	16	17	18	19	
8																			
12																			
16						48												48	100
20			72			120												192	63
24			144			24												168	14
28																			
32																			
36																			
Итого, %			53			47												408	47

Примечание: НЗ - незаселенное, З - заселенное, О - оработанное вредителями.

Ведомость перечета деревьев, назначенных в рубку
ВРЕМЕННАЯ ПРОБНАЯ ПЛОЩАДЬ № 1

Субъект Российской Федерации: Республика Бурятия
Лесничество(лесопарк): Заиграевское Участковое лесничество :Илькинское
Квартал: 79 Выдел: 33 Площадь: 2,4 га,
Номер очага организмов _____ Размер пробной площади: 2,4 га
Таксационная характеристика:
Тип леса: РД Состав: 7С3Л Возраст: 150 Бонитет: 4
Полнота: 0,6 Запас на га: 210 Возобновление: естественное возобновление
Время и причина ослабления лесного насаждения: Верховой пожар 1-3 летней давности,
(код 856)
Тип очага вредных организмов: эпизодический, хронический (подчеркнуть)
Фаза развития очага вредных организмов: начальная, нарастания численности, собственно
вспышка, кризис (подчеркнуть)
Состояние лесного насаждения, намечаемые мероприятия: Выборочная санитарная рубка.

Исполнитель работ по проведению лесопатологических обследований:
ФИО Козловский А.А. Подпись 
Дата составления документа 28.07.17г Телефон 83013641961

ВЕДОМОСТЬ ПЕРЕЧЕТА ДЕРЕВЬЕВ

Порода: Сосна

Кв.79 выд.33

Ступени толщины см	Количество деревьев по категориям состояния, шт.																Всего деревьев по ступеням толщины		
	I	II	III	IV		V		VI			ветровал, бурелом			аварийные деревья			шт.	в т.ч. подлеж ат рубке, %	
				НЗ	З	НЗ	З	НЗ	З	О	НЗ	З	О	НЗ	З	О			
1	2	3	4	5	6	7	8	9	10	11	12	13	14	15	16	17	18	19	
8																			
12						48												48	100
16						140												140	100
20			104			112												216	52
24			188			88												276	32
28			104			24												128	19
32			64			8												72	11
36																			
Итого, %			52			48												880	48

Примечание: НЗ - незаселенное, З - заселенное, О - отработанное вредителями.

Порода: Лиственница

Кв.79 выд.33

Ступени толщины см	Количество деревьев по категориям состояния, шт.																Всего деревьев по ступеням толщины		
	I	II	III	IV		V		VI			ветровал, бурелом			аварийные деревья			шт.	в т.ч. подлеж ат рубке, %	
				НЗ	З	НЗ	З	НЗ	З	О	НЗ	З	О	НЗ	З	О			
1	2	3	4	5	6	7	8	9	10	11	12	13	14	15	16	17	18	19	
8																			
12						8												8	100
16						61												61	100
20			52			58												110	53
24			88			47												128	37
28			60			8												68	12
32			20			2												22	9
36																			
Итого, %			54			46												397	46

Примечание: НЗ - незаселенное, З - заселенное, О - отработанное вредителями.

Ведомость перечета деревьев, назначенных в рубку
ВРЕМЕННАЯ ПРОБНАЯ ПЛОЩАДЬ № 1

Субъект Российской Федерации: Республика Бурятия

Лесничество(лесопарк): Заиграевское Участковое лесничество : Илькинское

Квартал: 79 Выдел: 34 Площадь: 4,7 га,

Номер очага организмов _____ Размер пробной площади: 0,4 га

Таксационная характеристика:

Тип леса: БР Состав: 6Л4Б1С Возраст: 150/90/70 Бонитет: 3

Полнота: 0,7 Запас на га: 230 Возобновление: естественное возобновление

Время и причина ослабления лесного насаждения: Верховой пожар 1-3 летней давности,
(код 856).

Тип очага вредных организмов: эпизодический, хронический (подчеркнуть)

Фаза развития очага вредных организмов: начальная, нарастания численности, собственно
вспышка, кризис (подчеркнуть)

Состояние лесного насаждения, намечаемые мероприятия: Выборочная санитарная рубка.

Исполнитель работ по проведению лесопатологических обследований:

ФИО Козловский А.А.

Подпись 

Дата составления документа

28.07.17г.

Телефон 83013641961

ВЕДОМОСТЬ ПЕРЕЧЕТА ДЕРЕВЬЕВ

Порода: Лиственница

Кв.79 выд.34

Ступени толщины см	Количество деревьев по категориям состояния, шт.																Всего деревьев по ступеням толщины		
	I	II	III	IV		V		VI			ветровал, бурелом			аварийные деревья			шт.	в т.ч. подлеж ат рубке, %	
				НЗ	З	НЗ	З	НЗ	З	О	НЗ	З	О	НЗ	З	О			
1	2	3	4	5	6	7	8	9	10	11	12	13	14	15	16	17	18	19	
8																			
12						3												3	100
16						34												34	100
20			26			26												52	50
24			35			23												58	40
28			24			4												28	14
32			8			1												9	11
36			5															5	
40			3															3	
Итого, %			53			47												192	47

Примечание: НЗ - незаселенное, З - заселенное, О - оработанное вредителями.

Порода: Береза

Кв.79 выд.34

Ступени толщины см	Количество деревьев по категориям состояния, шт.																Всего деревьев по ступеням толщины		
	I	II	III	IV		V		VI			ветровал, бурелом			аварийные деревья			шт.	в т.ч. подлеж ат рубке, %	
				НЗ	З	НЗ	З	НЗ	З	О	НЗ	З	О	НЗ	З	О			
1	2	3	4	5	6	7	8	9	10	11	12	13	14	15	16	17	18	19	
8																			
12																			
16						8												8	100
20			10			32												32	69
24			22			26												26	15
28																			
32																			
36																			
Итого, %			48			52												66	52

Примечание: НЗ - незаселенное, З - заселенное, О - оработанное вредителями.

Ведомость перечета деревьев, назначенных в рубку
ВРЕМЕННАЯ ПРОБНАЯ ПЛОЩАДЬ № 1

Субъект Российской Федерации Республика Бурятия

Лесничество(лесопарк): Заиграевское Участковое лесничество : Илькинское

Квартал: 79 Выдел: 46 Площадь: 3,0 га,

Номер очага организмов _____ Размер пробной площади: 3,0 га

Таксационная характеристика:

Тип леса: РД Состав: 5Л4Б1С Возраст: 80 Бонитет: 4

Полнота: 0,7 Запас на га: 150 Возобновление: естественное возобновление

Время и причина ослабления лесного насаждения: Верховой пожар 1-3 летней давности,
(код 856).

Тип очага вредных организмов: эпизодический, хронический (подчеркнуть)

Фаза развития очага вредных организмов: начальная, нарастания численности, собственно
вспышка, кризис (подчеркнуть)

Состояние лесного насаждения, намечаемые мероприятия: Выборочная санитарная рубка.

Исполнитель работ по проведению лесопатологических обследований:

ФИО Козловский А.А.

Подпись 

Дата составления документа

28.07.17

Телефон 83013641961

ВЕДОМОСТЬ ПЕРЕЧЕТА ДЕРЕВЬЕВ

Порода: Лиственница

Кв.79 выд.46

Ступени толщины см	Количество деревьев по категориям состояния, шт.																Всего деревьев по ступеням толщины	
	I	II	III	IV		V		VI			ветровал, бурелом			аварийные деревья			шт.	в т.ч. подлеж ат рубке, %
				НЗ	З	НЗ	З	НЗ	З	О	НЗ	З	О	НЗ	З	О		
1	2	3	4	5	6	7	8	9	10	11	12	13	14	15	16	17	18	19
8						30											30	100
12						96											96	100
16			153			129											282	46
20			177			75											252	30
24			63			15											78	19
28																		
32																		
36																		
Итого, %			53			47											738	47

Примечание: НЗ - незаселенное, З - заселенное, О - отработанное вредителями.

Порода: Береза

Кв.79 выд.46

Ступени толщины см	Количество деревьев по категориям состояния, шт.																Всего деревьев по ступеням толщины	
	I	II	III	IV		V		VI			ветровал, бурелом			аварийные деревья			шт.	в т.ч. подлеж ат рубке, %
				НЗ	З	НЗ	З	НЗ	З	О	НЗ	З	О	НЗ	З	О		
1	2	3	4	5	6	7	8	9	10	11	12	13	14	15	16	17	18	19
8																		
12																		
16						72											72	100
20			126			216											342	63
24			198			90											288	31
28																		
32																		
36																		
Итого, %			46			54											702	54

Примечание: НЗ - незаселенное, З - заселенное, О - отработанное вредителями.

Порода: Сосна
Кв.79 выд.46

Ступени толщины см	Количество деревьев по категориям состояния, шт.																Всего деревьев по ступеням толщины		
	I	II	III	IV		V		VI			ветровал, бурелом			аварийные деревья			шт.	в т.ч. подлеж ат рубке, %	
				НЗ	З	НЗ	З	НЗ	З	О	НЗ	З	О	НЗ	З	О			
1	2	3	4	5	6	7	8	9	10	11	12	13	14	15	16	17	18	19	
8																			
12						6												6	100
16						42												42	100
20			42			30												72	42
24			36			12												48	25
28																			
32																			
36																			
Итого, %			46			54												168	54

Примечание: НЗ - незаселенное, З - заселенное, О - отработанное вредителями.

Ведомость перечета деревьев, назначенных в рубку
ВРЕМЕННАЯ ПРОБНАЯ ПЛОЩАДЬ № 1

Субъект Российской Федерации Республика Бурятия

Лесничество(лесопарк): Заиграевское Участковое лесничество :Илькинское

Квартал: 79 Выдел: 47 Площадь: 4,8 га,

Номер очага организмов _____ Размер пробной площади: 0,4 га

Таксационная характеристика:

Тип леса: РД Состав: 5Л4Б1С Возраст: 80 Бонитет: 4

Полнота: 0,7 Запас на га: 150 Возобновление: естественное возобновление

Время и причина ослабления лесного насаждения: Верховой пожар 1-3 летней давности,
(код 856).

Тип очага вредных организмов: эпизодический, хронический (подчеркнуть)

Фаза развития очага вредных организмов: начальная, нарастания численности, собственно
вспышка, кризис (подчеркнуть)

Состояние лесного насаждения, намечаемые мероприятия: Выборочная санитарная рубка.

Исполнитель работ по проведению лесопатологических обследований:

ФИО Козловский А.А.

Подпись _____

Дата составления документа

28.07.11

Телефон 83013641961

ВЕДОМОСТЬ ПЕРЕЧЕТА ДЕРЕВЬЕВ

Порода: Лиственница

Кв.79 выд.47

Ступени толщины см	Количество деревьев по категориям состояния, шт.																Всего деревьев по ступеням толщины		
	I	II	III	IV		V		VI			ветровал, бурелом			аварийные деревья			шт.	в т.ч. подлежат рубке, %	
				НЗ	З	НЗ	З	НЗ	З	О	НЗ	З	О	НЗ	З	О			
1	2	3	4	5	6	7	8	9	10	11	12	13	14	15	16	17	18	19	
8																			
12						3												3	100
16						14												14	100
20			23			23												46	50
24			26			14												40	35
28			10			3												13	23
32																			
36																			
Итого, %			51			49												116	49

Примечание: НЗ - незаселенное, З - заселенное, О - отработанное вредителями.

Порода: Береза

Кв.79 выд.47

Ступени толщины см	Количество деревьев по категориям состояния, шт.																Всего деревьев по ступеням толщины		
	I	II	III	IV		V		VI			ветровал, бурелом			аварийные деревья			шт.	в т.ч. подлежат рубке, %	
				НЗ	З	НЗ	З	НЗ	З	О	НЗ	З	О	НЗ	З	О			
1	2	3	4	5	6	7	8	9	10	11	12	13	14	15	16	17	18	19	
8																			
12																			
16						9												9	100
20			15			30												45	67
24			27			12												39	31
28																			
32																			
36																			
Итого, %			45			55												93	55

Примечание: НЗ - незаселенное, З - заселенное, О - отработанное вредителями.

Порода: Сосна




Кв.79 выд.47

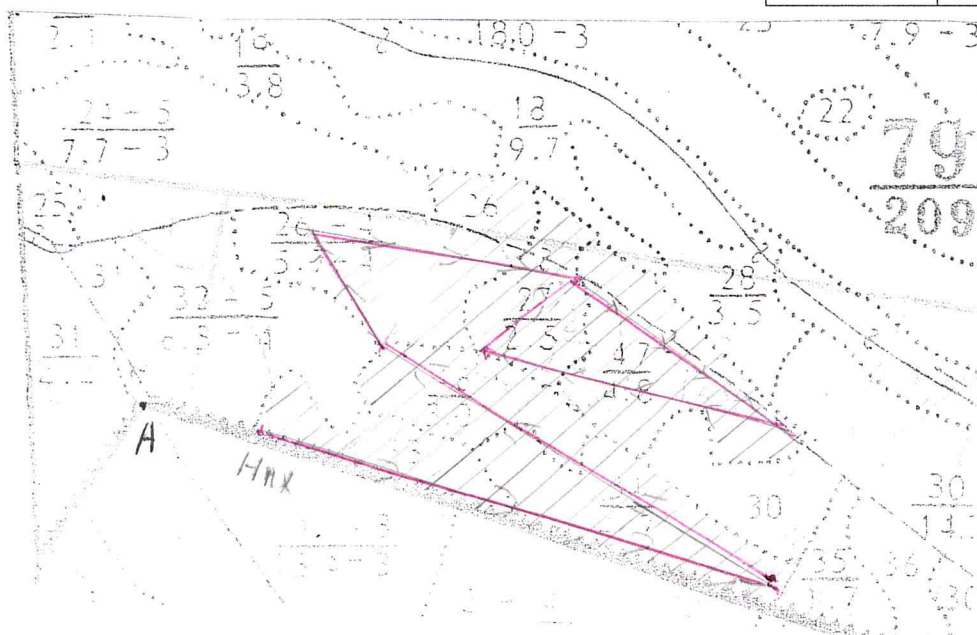
Ступени толщины см	Количество деревьев по категориям состояния, шт.																Всего деревьев по ступеням толщины		
	I	II	III	IV		V		VI			ветровал, бурилом			аварийные деревья			шт.	в т.ч. подлеж ат рубке, %	
				НЗ	З	НЗ	З	НЗ	З	О	НЗ	З	О	НЗ	З	О			
1	2	3	4	5	6	7	8	9	10	11	12	13	14	15	16	17	18	19	
8																			
12						1												1	100
16						5												5	100
20			4			5												9	55
24			6			1												7	14
28																			
32																			
36																			
Итого, %			45			55												22	55

Примечание: НЗ - незаселенное, З - заселенное, О - отработанное вредителями.

Абрис участка

М 1:10000

	маршрутный ход
	пробная площадь
НМХ	начало маршрутного хода
КМХ	конец маршрутного хода
	рекомендованная площадь



Номер выдела	Ленты (круговой площадки) перечёта				
	№ ленты (площадки)	длина, м	ширина, м	радиус, м	площадь, га
26	1	500	10	-	0,5
27	1	2500	10	-	2,5
33	1	2400	10	-	2,4
34	1	400	10	-	0,4
46	1	3000	10	-	3,0
47	1	400	10	-	0,4

Номера точек	Координаты	Румбы линий	Длина, м
А	С51 48,598 В108 43,320		

Условные обозначения

Исполнитель работ по проведению лесопатологических обследований:

ФИО Козловский А.А.

Дата составления документа 28.07.17г

Подпись

Телефон 83013641961

Вид лесного пожара и его интенсивность	преобладающая порода	ВСЕГО	в т.ч. насаждений из которых возможна реализация древесины	культур	молодняков естественного происхождения	горельников прогоревших	редин и не покрытых площадей	итого лесной п.	итого нелесной
низовой беглый		0	0	0	0	0	0	0	0
слабая								0	
средняя								0	
сильная								0	
низовой устойчивый		0	0	0	0	0	0	0	0
слабая								0	
средняя		300						300	0
сильная								0	
верховой		0	0	0	0	0	0	0	0
слабая								0	
средняя		30						30	0
сильная								0	
торфяной									
слабая									
средняя									
сильная									
ИТОГО		330,0	0	0	0	0	0	330,0	0

2. Характеристика методов, сил и средств тушения лесного пожара

Начало тушения лесного пожара		Привлечено к тушению лесного пожара		
Дата	Время	ВСЕГО	личного состава	
			в том числе	
			работники лесхоза	привлеченный личный состав
25	26	28	29	30
01.06.2016		23	23	

Привлечено к тушению лесного пожара					
машин и оборудования, включая трактора и автомобили					
в том числе, по наименованиям и маркам					
всего единиц	Легковые, грузовые, автобусы	Грузовые автобусы на дизтопливе	Внедорожники, самосвалы на дизтопливе	Трактора колесные	Трактора гусеничные
8	4	2			2

способы тушения лесного пожара	на тушении лесного пожара отработано			
	человеко-дней	коне-дней	автомашиносмен	тракторосмен

локализация лесного пожара		Лесной пожар локализован силами		
дата	время	ВСЕГО	личного состава	
			в том числе	
			работники лесхоза	привлеченный личный состав

Привлечено к локализации лесного пожара					
машин и оборудования, включая трактора и автомобили					
в том числе, по наименованиям и маркам					
всего единиц	Легковые, грузовые, автобусы	Грузовые автобусы на дизтопливе	Внедорожники, самосвалы на дизтопливе	Трактора колесные	Трактора гусеничные

--	--	--	--	--	--

ликвидация лесного пожара		площадь ликвидации лесного пожара, га		Лесной пожар ликвидирован силами	
дата	время			личного состава	
				ВСЕГО	в том числе
					работники лесхоза
05.06.2016	01:00	330		30	

Привлечено к ликвидации лесного пожара машин и оборудования, включая трактора и автомобили					
в том числе, по наименованиям и маркам					
всего единиц	Легковые, грузовые, автобусы	Грузовые автобусы	Внедорожники, самосвалы на дизтопливе	Трактора колесные	Трактора гусеничные
	8	5	3		3

На тушении лесного пожара отработано (продолжение) ¹				
в том числе, привлечённых со стороны				
человеко-дней	коне-дней	автомашиносмен	тракторосмен	машино-смен или мото-часов

принятые меры по окарауливанию лесного пожара	ответственное лицо за окарауливание

Оценка потерь в результате лесного пожара

Естественная характеристика			Стоимостная характеристика				Общая предварительная сумма ущерба, руб
наименование	ед. изм.	количество	сумма ущерба	руб.	наименование	руб.	
Древесины на корню	м ³				стоимость работ по очистке территории		
заготовленной лесопродукции	м ³				стоимость лесовосстановительных работ		
зданий					стоимость работ по тушению лесного пожара		
сооружений					стоимость потерь уничтожения огнем лесных культур		
машин					стоимость потерь уничтожения огнем молодняков		
оборудования							
другое							

4. Информационные данные о лесном пожаре по аэрокосмическим наблюдениям

--

Руководитель тушения лесного пожара

Иванов И.И.
должность, Ф.И.О.

Ф.И.О. должность, лиц присутствующих при составлении акта

--

--	--

лесничий

Должность, место работы лица составившего акт

Сидоров

(подпись)

Сидоров АН

(ФИО)

Приложения

1. Схематический чертеж лесного пожара
2. Докладная записка руководителя тушения лесного пожара
3. Расчет ущерба от лесного пожара

14

20 10.0 2016+Л+С 1 0 40 10 12 2 1 2 40 0 0 140 140
 ХОЗЯИСТВЕННАЯ КАТЕГОРИЯ: 03 ПОЛОСЫ ПО МАЛЫМ РЕКАМ
 СКЛОН: ЮГО-ЗАПАДНЫЙ 12 ГРАДУСОВ

21 7.9 100+Б+Л+С 1 10 0 40 10 10 2 1 3 40 8 11 87 87
 ПОДАЕСОК: РАД, РЕЖИМ
 СКЛОН: ЮГО-ЗАПАДНЫЙ 12 ГРАДУСОВ
 ДОСТУПНО ДЛЯ АВТОМОБИЛЕЙ

22 0.5 7035+Л 1 0 13 1 1 1 4 40 5 1 1 1
 ХОЗЯИСТВЕННАЯ КАТЕГОРИЯ: 03 ПОЛОСЫ ПО МАЛЫМ РЕКАМ
 СКЛОН: ЮГО-ЗАПАДНЫЙ 12 ГРАДУСОВ
 ДОСТУПНО ДЛЯ АВТОМОБИЛЕЙ

23 11.4 7035+Л 1 0 40 10 10 2 1 3 40 7 10 114 80
 ХОЗЯИСТВЕННАЯ КАТЕГОРИЯ: 03 ПОЛОСЫ ПО МАЛЫМ РЕКАМ
 ПОДАЕСОК: РАД, СР. ГУСТОТЫ
 СКЛОН: ЮГО-ЗАПАДНЫЙ 12 ГРАДУСОВ
 ДОСТУПНО ДЛЯ АВТОМОБИЛЕЙ

24 7.7 6022Л25 1 0 85 18 20 5 2 3 40 8 22 169 101
 ХОЗЯИСТВЕННАЯ КАТЕГОРИЯ: 03 ПОЛОСЫ ПО МАЛЫМ РЕКАМ
 ПОДАЕСОК: РАД, ИВК, ШИ СР. ГУСТОТЫ
 СКЛОН: ЮГО-ЗАПАДНЫЙ 5 ГРАДУСОВ
 ДОСТУПНО ДЛЯ АВТОМОБИЛЕЙ

25 0.9 7022Л15 1 0 10 2 2 1 1 3 40 4 1 1 1
 ХОЗЯИСТВЕННАЯ КАТЕГОРИЯ: 03 ПОЛОСЫ ПО МАЛЫМ РЕКАМ
 ПОДАЕСОК: РАД, ИВК, ШИ СР. ГУСТОТЫ
 СКЛОН: ЗАПАДНЫЙ 5 ГРАДУСОВ

26 5.7 5Л45Л1С 1 0 82 14 14 4 2 4 40 7 15 86 43
 ХОЗЯИСТВЕННАЯ КАТЕГОРИЯ: 03 ПОЛОСЫ ПО МАЛЫМ РЕКАМ
 СКЛОН: СЕВЕРО-ЗАПАДНЫЙ 5 ГРАДУСОВ
 ДОСТУПНО ДЛЯ АВТОМОБИЛЕЙ

27 2.5 6Л22Л2Р 1 21 0 150 23 40 8 4 3 40 7 23 58 34
 ХОЗЯИСТВЕННАЯ КАТЕГОРИЯ: 03 ПОЛОСЫ ПО МАЛЫМ РЕКАМ
 ПОДАЕСОК: РАД, ГУСТОТ
 СКЛОН: СЕВЕРНЫЙ 15 ГРАДУСОВ
 ДОСТУПНО ДЛЯ АВТОМОБИЛЕЙ

28 3.5 8Л15Л1Л 1 0 103 19 22 5 2 4 40 8 23 81 65
 ХОЗЯИСТВЕННАЯ КАТЕГОРИЯ: 03 ПОЛОСЫ ПО МАЛЫМ РЕКАМ
 ПОДАЕСОК: РАД, ГУСТОТ
 СКЛОН: СЕВЕРНЫЙ 5 ГРАДУСОВ
 ДОСТУПНО ДЛЯ АВТОМОБИЛЕЙ

30 14.3 911Б
 ХОЗЯИСТВЕННАЯ КАТЕГОРИЯ: 03 ПОЛОСА ПО НАДЫМ РЕКАМ
 ПОДЛЕСОК: ИВК, СР. ГУСТОТЫ
 ДОСТУПНО ДЛЯ АВТОМОБИЛЕЙ
 1 21 1 140 22 28 7 3 4 РА 6 20 286 257 2 29
 5 73 15 16

31 4.4 6С311Б
 ХОЗЯИСТВЕННАЯ КАТЕГОРИЯ: 03 ПОЛОСА ПО НАДЫМ РЕКАМ
 ПОДЛЕСОК: РАД, ГУСТОМ
 ДОСТУПНО ДЛЯ АВТОМОБИЛЕЙ
 1 19 3 110 19 20 6 2 4 РА 6 17 75 44 1
 1 19 28 23 2
 5 18 23 8 3

32 6.3 5А3С2Б
 ПОДЛЕСОК: РАД, ГУСТОМ
 ОКЛОН: СЕВЕРО-ЗАПАДНЫЙ, 16 ГРАДУСОВ
 ДОСТУПНО ДЛЯ АВТОМОБИЛЕЙ
 1 1 100 18 18 5 2 4 РА 5 14 98 44
 5 26 18

33 2.4 7С3А
 ПОДРОСТ: 7А 2С 1Б 3Б 5А ЛЕТ, ВЫСОТА 4.0 М, 4.2 Г. ШТ/ГА
 ПОДЛЕСОК: РАД, СР. ГУСТОТЫ
 ОКЛОН: ЗАПАДНЫЙ, 9 ГРАДУСОВ
 ДОСТУПНО ДЛЯ АВТОМОБИЛЕЙ
 1 22 3 150 22 32 8 4 4 РА 6 21 50 35 1 5
 1 22 30 15 1

34 4.7 6А2А2Б
 ХОЗЯИСТВЕННАЯ КАТЕГОРИЯ: ПОСТЕЛЕННЫЕ РУБКИ
 ПОДРОСТ: 4С 4А 2Б 2Б ЛЕТ, ВЫСОТА 4.0 М, 3.0 Т. ШТ/ГА
 ПОДЛЕСОК: РАД, ГУСТОМ
 ОКЛОН: ЗАПАДНЫЙ, 12 ГРАДУСОВ
 ДОСТУПНО ДЛЯ АВТОМОБИЛЕЙ
 1 21 1 150 24 40 8 4 3 БР 7 23 108 64 1
 1 90 17 16 22 1
 5 70 17 18 22 3

35 1.7 8А2Б*С
 ХОЗЯИСТВЕННАЯ КАТЕГОРИЯ: ПОСТЕЛЕННЫЕ РУБКИ
 ПОДЛЕСОК: РАД, ГУСТОМ
 ОКЛОН: СЕВЕРНЫЙ, 7 ГРАДУСОВ
 ДОСТУПНО ДЛЯ АВТОМОБИЛЕЙ
 1 22 1 140 23 36 7 3 3 РА 5 19 31 25 1
 5 80 18 18 6 3

36 1.8 5А4Б1А
 ХОЗЯИСТВЕННАЯ КАТЕГОРИЯ: 03 ПОЛОСА ПО НАДЫМ РЕКАМ
 ПОДЛЕСОК: РАД, СР. ГУСТОТЫ
 ОКЛОН: СЕВЕРНЫЙ, 7 ГРАДУСОВ
 ДОСТУПНО ДЛЯ АВТОМОБИЛЕЙ
 1 1 80 18 16 4 2 3 РА 8 22 40 20
 5 82 16
 1 170 4

ХОЗЯИСТВЕННАЯ КАТЕГОРИЯ: 03 ПОЛОСА ПО НАДЫМ РЕКАМ
 ПОДЛЕСОК: РАД, ГУСТОМ

ДОСТУПНО ДЛЯ АВТОМОБИЛЕЙ
 4.3 9A15+C+L 1 4 90 15 16 5 2 4 БАГ 9 20 130 117
 5 13

ХОЗЯЙСТВЕННАЯ КАТЕГОРИЯ: 03 ПОЛОСЫ ПО МАЛЫМ РЕКАМ
 СКЛОН: СЕВЕРО-ЗАПАДНЫЙ, 12 ГРАДУСОВ
 1.9 9C15 1 3 73 14 16 4 2 4 РА 4 8 15 13
 5 2

ХОЗЯЙСТВЕННАЯ КАТЕГОРИЯ: 03 ПОЛОСЫ ПО МАЛЫМ РЕКАМ
 ПОДРОСТ: 5С 5Б 10 ЛЕТ, ВЫСОТА 1.0 М, 4.0 Т.ШТ/ГА
 ПОДЛЕСОК: РАД, РЕДКИИ
 СКЛОН: ЮЖНЫЙ, 9 ГРАДУСОВ
 ДОСТУПНО ДЛЯ АВТОМОБИЛЕЙ
 9.5 852С 1 5 12 3 4 1 1 4 РА 4 1 10 8
 3 2

ХОЗЯЙСТВЕННАЯ КАТЕГОРИЯ: 03 ПОЛОСЫ ПО МАЛЫМ РЕКАМ
 ПОДЛЕСОК: РАД, РЕДКИИ
 СКЛОН: ЮЖНЫЙ, 7 ГРАДУСОВ
 ДОСТУПНО ДЛЯ АВТОМОБИЛЕЙ
 2.0 4A6B 1 4 12 1 1 1 4 БАГ 5 1 2 1
 5 1

ХОЗЯЙСТВЕННАЯ КАТЕГОРИЯ: 03 ПОЛОСЫ ПО МАЛЫМ РЕКАМ
 СКЛОН: СЕВЕРО-ВОСТОЧНЫЙ, 13 ГРАДУСОВ
 ДОСТУПНО ДЛЯ АВТОМОБИЛЕЙ
 2.6 9A15+C 1 18 1 110 18 20 6 2 4 БАГ 8 22 57 51
 5 6 5

ХОЗЯЙСТВЕННАЯ КАТЕГОРИЯ: 03 ПОЛОСЫ ПО МАЛЫМ РЕКАМ
 СКЛОН: СЕВЕРО-ВОСТОЧНЫЙ, 13 ГРАДУСОВ
 2.2 4A65 1 1 20 4 4 1 1 4 РА 7 4 9 4
 5 5

ПОДЛЕСОК: РАД, ОЛХ, СР. ГУСТОТЫ
 СКЛОН: СЕВЕРО-ВОСТОЧНЫЙ, 7 ГРАДУСОВ
 ДОСТУПНО ДЛЯ АВТОМОБИЛЕЙ
 1.2 4A65+C 1 4 10 2 2 1 1 4 РА 4 1 1 1
 5 1

ПОДЛЕСОК: РАД, ОЛХ, СР. ГУСТОТЫ
 СКЛОН: СЕВЕРО-ВОСТОЧНЫЙ, 13 ГРАДУСОВ
 ДОСТУПНО ДЛЯ АВТОМОБИЛЕЙ
 3.1 10С 1 17 3 85 17 20 5 2 4 ОУХ 4 11 34 34
 10С 35 ЛЕТ, ВЫСОТА 5.0 М, 3.0 Т.ШТ/ГА
 ПОДЛЕСОК: РАД, ОЛХ, РЕДКИИ
 СКЛОН: ЮГО-ВОСТОЧНЫЙ, 20 ГРАДУСОВ

ДОСТУПНО ДЛЯ АВТОМОБИЛЕЙ
 3.0 5A451C 1 4 80 14 14 4 2 4 РА 7 15 45 22
 5 18

И-00:ИМЪКНИНКОЕ

КАТЕГОРИЯ ЛЕСОВ: ЗАПРЕТ. ПОЛ. ЛЕСОВ РЕЧНЫЕ АООТ ИКРОНА

ИВЛНО-	1	СОСТАВ	:Р:В:Б:З	А:В:В:В:Д	К:К:К:К	Г:Б	ТИП	Т	П	ЗАП. СМРОПАСТ:К:ЗАПАС НА ВУДЕЛЕ
ОУ:ШАДЬ	:	ПОДРОСТ	:Р:В:Р:П	Е:О:Ш:М	А:П:О	:	:	О	О	НЕСА ДЕС. КВН:П: В ДЕС. КВН.
НА1	:	ПОДЛЕСОК	:У:С:У:Е	С:З:С:А	А:А	1	Н	АЕСА	У	:
РЕ1	В	ПОКРОВ, ПОЧВА	:С:ОС:Ч	А:А:Р:О	М:В:В:М	:	:	Н	Н	НА:ОБШ.:В Т.:Т:С:У:РЕ-:ЕА.:ЗАХЛAI
РА1	:	РЕЛЬЕФ	:ТА:Е	А:Т:Е	О:О:Т	:	:	О	О	НА:НА:Ч ПО:О:ХО:АНН:
А1	Г.А.	ОСОБЕННОСТИ ВЫДЕЛА	:А:Н	С:А:Т	З:З:Е	:	:	Т	Т	ГА:ВВ-:СОСТ:В:СТО:АНН:
:	:	:	:Т	Т	Р:Р:П:Т	:	:	А	А	ДЕН:НОР.:Р:ДЕР:ОБШ:П

ПОДЛЕСОК: РАД, ГУСТОМ
 ОКЛОД: СЕВЕРНЫЙ, 15 ГРАДУСОВ
 ДОСТУПНО ДЛЯ АВТОМОБИЛЕЙ 1 1 80 14 14 4 2 4 РА 7 15 72 56
 5 29

ХОЗЯЙСТВЕННАЯ КАТЕГОРИЯ: ОЗ ПОЛОСА ПО МАЛЫМ РЕКАМ
 ПОДЛЕСОК: РАД, ГУСТОМ
 ОКЛОД: СЕВЕРНЫЙ, 15 ГРАДУСОВ
 ДОСТУПНО ДЛЯ АВТОМОБИЛЕЙ

ИТОГО ПО КВАРТАЛУ 209.0 2598 871 69 10 11
 В ТОМ ЧИСЛЕ ПРИСНЕВАЮЩИЕ, СЛЕНЬЕ И ПЕРЕСТ. ПО СОСТАВЛЯЮЩИМ ПОРОДАМ: С 47
 А 660
 Б 103
 Е 61