

Утверждаю: И. о руководителя
Республиканского агентства лесного
хозяйства

Д.Ю. Ставников

«20» декабря 2017 г.

Согласовано: Ведущий специалист
отдела охраны, защиты,
воспроизводства лесов

И.С. Болдырев

«20» января 2017 г.

Акт лесопатологического обследования № 36

(Акт проверки санитарного и лесопатологического состояния лесного участка в Бичурском лесничестве *Республиканское агентство лесного хозяйства Р. Бурятия*)

(исполнительный орган субъекта РФ в области лесных отношений)

29 ноября 2016

Комиссия, действующая на основании приказа Республиканского агентства лесного хозяйства № 482 от 25.05.2016 г.
(наименование органа, издавшего приказ)

в составе:

Калиниченко А.И. начальник Бичурского участка А УРБ "Бичурский лесхоз" (Ф.И.О., должность)

Соковицкая Е.А. - мастер леса Киретского участка А УРБ "Бичурский Лесхоз" (Ф.И.О., должность)

Истомина В.В. - мастер леса Киретского участка А УРБ "Бичурский лесхоз" (Ф.И.О., должность)

провели обследование насаждений путём анализа состояния деревьев на пробных площадях (глазомерной таксации) (нужное подчеркнуть) в следующих лесных участках

Киретское __участковое лесничество:

Квартал	Выдел	Площадь, га	Целевое назначение земель	Категория защитности лесов	Таксационная характеристика									Заложены пробные площадки	
					состав	Порода	Возраст, лет	Средняя высота, м	Средний диаметр, см	Тип леса	Полнота	Бонитет	Запас, куб/га	Кол-во, шт.	Общая
2	15	67	эксплуатационные	эксплуатационные	10С + Б	сосна	70	19	24	Зл.Рт	0.9	2	260	1	0

Лесоустройство: 1988 г.

В результате обследования установлено: таксационная характеристика насаждения часть выдела на площади – 2.1 га. не соответствует таксационному описанию лесохозяйственного регламента.

Причины несоответствия - Участок пройден рубками прошлых лет.

Фактическая таксационная характеристика участков, состояние древостоя, причины повреждения, ослабления деревьев и рекомендуемые санитарно-оздоровительные мероприятия:

Санитарное состояние обследованного насаждения - "Погибшее" средневзвешенная величина

состояния составляет (К с.н.) = 4,52 Основ. причины ослаб. древостоя Устойчивый низовой пожар текущего года высокой интенсивности.

код 873

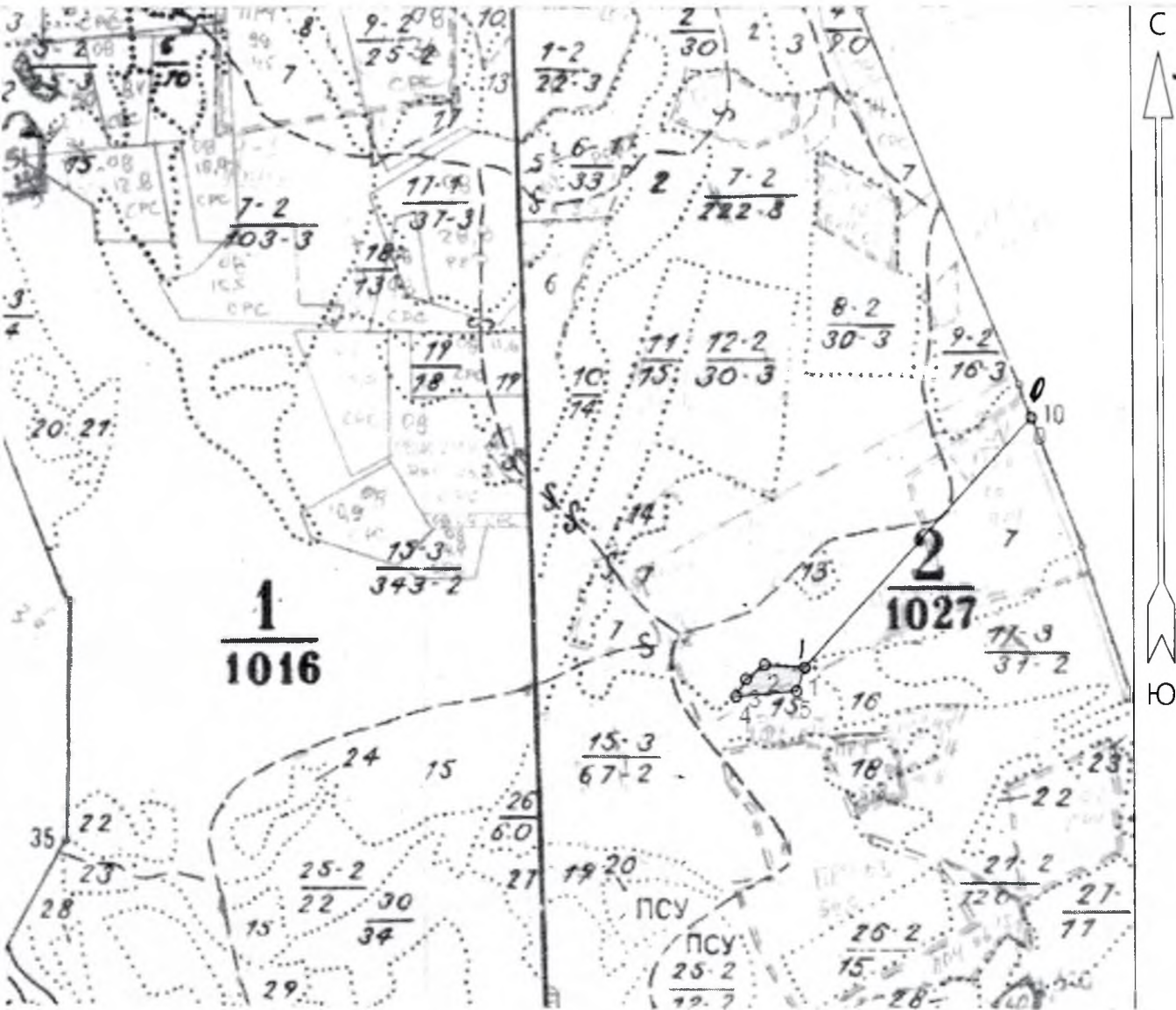
Процент подлежащих рубке деревьев на выделе составил 92. В насаждении можно рекомендовать (ССР) Сплошную санитарную рубку

Квартал	Выдел	Площадь, га	Таксационная характеристика									Причины повреждения, ослабления деревьев	Рекомендуемые мероприятия				
			Состав	Порода	Возраст, лет	Средняя высота, м	Средний диаметр, см	Тип леса	Полнота	Бонитет	Запас, куб/га		вид	Площадь, га	Выбираемый запас (общий) куб/га	Выбираемый запас (ликвидный) куб/га	Сроки проведения
2	15	67	10С	сосна	70	19	20	Зл.Рт	0.5	2	131	873 Устойчивый низовой пожар текущего года высокой интенсивности	ССР	2.1	99.3	91.4	2016

Выкопировка из планшета

Участка леса, пройденного ЛПО и расположенного в выделе 15, квартала № 2.
 Киретского участкового лесничества, Бичурского лесничества.
 Обследуемая площадь-2,1 га. Целевое назначение: Эксплуатируемые леса.
 Назначено СОМ (ССР) на площади- 2,1 га.

Масштаб: 25 000



Условные обозначения

Квартальная сетка



Граница выдела



Лесная дорога



Противопожарный разрыв



Обследуемый участок



Назначено в рубку



Пробная площадь



Лесопатолог:

Handwritten signature

Калининченко А.И.

**Сводная ведомость поврежденных, расстроенных и погибших лесных участков и пробных площадей,
Заложенных в них для обоснования санитарно-оздоровительных мероприятий**

Субъект Российской Федерации Республика Бурятия
Лесничество Киретское участковое

дата 29.11.2016 г.

Квартал	Выдел	Площадь, га	Таксационная характеристика								Число деревьев на пробе, шт	Распределение запаса насаждения по категориям состояния деревьев, %							Подлежит рубке в %	Причина ослабления	Обеспечение возобновления	Рекомендуемое мероприятие						
			доля породы	порода	возраст	средняя высота, м	средний диаметр, см	тип леса	полнота	бонитет		запас кбм/га	запас кбм/га	здоровые	ослабленные	сильно ослабленные	усыхающие	свежий сухостой				старый сухостой	свежий бурелом, ветровал	старый ветровал, бурелом	вид	площадь, га	выбираемый запас, кбм (в том числе нелеквид)	
2	15	2,1	10	С	70	19	20	Зл.Рт	0,5	2	131	131	100	0,0	0,0	24,2	0,0	75,8	0,0	0,0	0,0	75,8	873	создание лесных культур	ССР	2,1	208,5	
			0	Л	0	0	0				0		0	0,0	0,0	0,0	0,0	0,0	0,0	0,0	0,0	0,0					0,0	
			0	Ос	0	0	0				0		0	0,0	0,0	0,0	0,0	0,0	0,0	0,0	0,0	0,0					0,0	0,0
			Итого:		131	100	0,0				0,0		24,2	0,0	75,8	0,0	0,0	0,0	75,8									
в т.ч. Хв		131	100																									

$$K_{с.н.} = (N_1 \times K_{ср 1} + N_2 \times K_{ср 2} + N_3 \times K_{ср 3} + N_4 \times K_{ср 4} + N_5 \times K_{ср 5} + N_6 \times K_{ср 6} + N_7 \times K_{ср 7}) / 10$$

С	K _{ср.} =	4,5	×	10	=	45,15							
Л	K _{ср.} =	0	×	0	=	0							
Ос	K _{ср.} =	0	×	0	=	0							
				10	Σ	45,15		K _{с.н.} =	45,2	/	10	=	4,52

$$K_{с.н.} = 4,52$$

Исполнитель

Калиниченко А.И.