

УТВЕРЖДАЮ:

Должность: начальник отдела охраны,
защиты, воспроизводства лесов РАЛХ
РБ

Ф.И.О *Д.В. Баклашкин* Д.В. Баклашкин
Дата 19.07.17 г.

Акт
лесопатологического обследования № 302
лесных насаждений Муйского лесничества (лесопарка)
Республики Бурятия (субъект РФ)

Способ лесопатологического обследования: 1. Визуальный

2. Инструментальный

Место проведения

Участковое лесничество	Урочище (дача)	Квартал (кварталы)	Выдел (выделы)	Площадь, га
Таксимовское		16	2	1,5
Таксимовское		16	6	47,4

Лесопатологическое обследование проведено на общей площади **48,9** га.

1. Визуальное лесопатологическое обследование

Наземное Дистанционное

1.1. На площади _____ га фактическая таксационная характеристика лесного насаждения соответствует (не соответствует) таксационному описанию (нужное подчеркнуть). Причины несоответствия _____

Список участков с выявленными несоответствиями приведён в приложении 1 к настоящему Акту.

1.2. Лесные насаждения с нарушенной и утраченной устойчивостью выявлены на площади ___ га:

Участковое лесничество	Урочище (дача)	Площадь, га		Причина ослабления (гибели)
		с нарушенной устойчивостью	с утраченной устойчивостью	
-	-	-	-	-
-	-	-	-	-
Итого	-	-	-	-

Состояние обследованных лесных насаждений приведено в приложениях 1.1-1.4 к Акту в зависимости от метода проведения ЛПО.

1.3. В обследованных лесных участках прогнозируется:

Прогноз	Площадь, га
Ослабление лесных насаждений	-
Усыхание лесных насаждений различной степени	-
Развитие очагов вредных организмов	-

1.4. Обнаружено загрязнение лесного участка отходами и выбросами: промышленными
бытовыми

Вид загрязнения	Размеры загрязнения			Объём, кубм	Площадь загрязнения, га
	длина, м	ширина, м	высота, м		
-	-	-	-	-	-
-	-	-	-	-	-

ЗАКЛЮЧЕНИЕ

Оценка текущего санитарного и лесопатологического состояния лесных насаждений:

Исполнитель работ по проведению лесопатологических обследований:

ФИО Болдырев И.С. Подпись Бсеу

2. Инструментальное обследование лесного участка

2.1. Фактическая таксационная характеристика лесного насаждения соответствует (не соответствует) (нужное подчеркнуть) таксационному описанию. Причины несоответствия:

Ведомость лесных участков с выявленными несоответствиями таксационным описаниям приведена в приложении 1 к Акту.

2.2. Состояние насаждений: с нарушенной устойчивостью
с утраченной устойчивостью

причины повреждения: Устойчивый низовой пожар 1-3 летней давности высокой интенсивности (код-865).

В том числе:

заселено (отработано) стволовыми вредителями

Вид вредителя	Порода	Встречаемость (% заселённых деревьев)	Степень заселения лесного насаждения (слабая, средняя, сильная)
-	-	-	-
-	-	-	-
-	-	-	-

Повреждено огнём

Вид пожара	Порода	Состояние корневых лап		Состояние корневой шейки		Подсушивание луба	
		процент повреждённых огнём корней	процент деревьев с данным повреждением	ожог корневой шейки по окружности (1/4; 2/4;3/4; более 3/4)	процент деревьев с данным повреждением	по окружности (1/4; 2/4;3/4; более 3/4)	процент деревьев с данным повреждением
Устойчивый низовой пожар 1-3 летней давности высокой интенсивности (код-865)	С			2/4	28		

Поражено болезнями

Вид болезни	Порода	Встречаемость (% поражённых деревьев)	Степень поражения лесного насаждения (слабая, средняя, сильная)

2.3. кв.16 вид.2

Выборке подлежит 25% деревьев,

в том числе: **Сосна**

ослабленных _____ % (причины назначения)

сильно ослабленных _____ % (причины назначения)

усыхающих _____ % (причины назначения)

свежего сухостоя _____ %,

в том числе: свежего ветровала 16%

свежего бурелома _____ %

старого ветровала _____ %

в том числе: старого бурелома _____ %

старого сухостоя 9 %

кв.16 выд.6

Выборке подлежит **31%** деревьев,

в том числе: **Сосна**

ослабленных _____ % (причины назначения)

сильно ослабленных _____ % (причины назначения)

усыхающих _____ % (причины назначения)

свежего сухостоя _____ %, в том числе: свежего ветровала **20%**

свежего бурелома _____ %

старого ветровала _____ %

в том числе: старого бурелома _____ %

старого сухостоя **11** %

2.4. Полнота лесного насаждения после уборки деревьев, подлежащих рубке, составит выд.2 - 0,64; выд.6 - 0,65.

Критическая полнота для данной категории лесных насаждений составляет: 0,3.

ЗАКЛЮЧЕНИЕ

С целью предотвращения негативных процессов или снижения ущерба от их воздействия назначено

Участковое лесничество	Урочище (дача)	Квартал	Выдел	Площадь, выдела, га	Вид мероприятия	Площадь, мероприятия, га	Порода	Запас на выдел, кбм	Крайние сроки проведения
Таксимовское		16	2	1,5	Выборочная Санитарная Рубка (ВСР)	1,5	С	17	2017
		16	6	76,0		47,4	С	670	2017

В результате лесного пожара №12 от 01.06.2016 года, причина возникновения не установлена, насаждение повреждено устойчивым низовым пожаром 1-3 летней давности высокой интенсивности (код-865). В ходе обследования установлено, ожог стволов (камбий поврежден менее 3/4 окружности ствола) 1-3 лет - 28%, ожог корневой шейки 1-3 лет (<3/4 окружности) - 28%.

Ведомость перечета деревьев, назначенных в рубку и абрис лесного участка прилагаются (приложение 2 и 3 к Акту)

Меры по обеспечению возобновления: **естественное**.

Мероприятия, необходимые для предупреждения повреждения или поражения смежных насаждений: в прилегающих насаждениях необходимо проводить надзор за вредителями и болезнями, с целью своевременного обнаружения очагов и проведения необходимых лесозащитных мероприятий.

Сведения для расчёта понижающего коэффициента стоимости древесины:

год образования старого сухостоя _____;

основная причина повреждения древесины:

Дата проведения обследований 25.06.17

Исполнитель работ по проведению лесопатологических обследований: **Устойчивый низовой пожар 1-3 летней давности высокой интенсивности (код-865).**

ФИО _____ Болдырев И.С. _____ Подпись Болдырев

Приложение 1.1
к акту лесопатологических обследований

Результаты проведения лесопатологических обследований лесных насаждений за июль 2017 г.

(месяц)

Субъект Российской Федерации: Республика Бурятия Лесничество (лесопарк): Муйское
Участковое лесничество: Таксимовское Урочище (лесная дача) _____

1	2	3	4	5	6	7	Таксационная характеристика лесного насаждения										17	Распределение деревьев по категориям состояния, % от запаса										29	30	31	32	Рекомендуем вид мероприятия	
							8	9	10	11	12	13	14	15	16	18		19	20	21	22	23	24	25	26	27	28					33	34
1	2	3	4	5	6	7	8	9	10	11	12	13	14	15	16	17	18	19	20	21	22	23	24	25	26	27	28	29	30	31	32	33	34
1	2	3	4	5	6	7	8	9	10	11	12	13	14	15	16	17	18	19	20	21	22	23	24	25	26	27	28	29	30	31	32	33	34
16	2	1,5	Эксплуатационные		2	1,5	10С	С	110	15	20	Б	0,7	5	160	1003	52	23	18			3	4										1,5
16	6	76,0			6	47,4	10С	С	100	15	20	Б	0,7	5	157	779	35	30	26			4	5										47,4
Итого:							77,5									48,9																	48,9

Примечание – Показатели, не соответствующие таксационному описанию, отмечаются («*»)
Исполнитель работ по проведению лесопатологических обследований:

ФИО Александр М. С. Подпись Б С Я
Дата составления документа 17.07.17 Телефон 37-90-65

ВРЕМЕННАЯ ПРОБНАЯ ПЛОЩАДЬ № 1

Субъект Российской Федерации: Республика Бурятия

Лесничество (лесопарк): Муysкое

Квартал: 16 Высел: 2 Площадь: 1,5 га

Номер оцата: - Размер пробной площади: 1,5 га

Таксономная характеристика:

Тип леса: БР

Состав: 10 С

Возраст: 110

Бонитет: 5 Полнота: 0,7

Запас на га, м3: 160

Возобновление: естественное

Время и причина ослабления насаждения:

Устойчивый низовой пожар 1-3 летней давности высокой интенсивности (код- 865)

Тип оцата: эпидиотический, хронический (подчеркнуть)

Фаза развития оцата: начальная, нарастающая численности, собственнo вспышка, кризис (подчеркнуть)

Состояние насаждения, намечаемые мероприятия:

рекомендуется проведение: Выборочная санитарная рубка (БСР) Кнас = 1,86 (ослабленное)

Исполнитель работ по проведению лесопатологических обследований:

Подпись: В. В. Мухоморов

Подпись: В. В. Мухоморов

Дата составления документа: 17.07.17

Телефон:

37-90-65

Субъект Российской Федерации: Республика Бурятия

Лесничество (лесопарк): Мульское

Квартал: 16 Выдел: 6 Площадь: 47,4 га

Номер очaga: - Размер пробной площади: 1,2 га

Тип леса: БР

Состав: 10 С

Возраст: 100

Бонитет: 5 Плотота: 0,7

Запас на га, м3: 157 Возобновление: естественное

Время и причина ослабления насаждения:

Устойчивый низовой пожар 1-3 летней давности высокой интенсивности (код-
865)

Тип очaga: эпизодический, хронический (подчеркнуть)
Фаза развития очaga: начальная, нарастающая численности,

Состояние насаждения, намечаемые мероприятия:

рекомендуется проведение:

собственно вспышка, кризис (подчеркнуть)

насаждение (ослабленное)

Кнас = 2,20

Выборочная санитарная рубка

(БСР)

Исполнитель работ по проведению лесопатологических обследований:

ФИО: Бондарев А.С.

Телефон:

77.07.17

Дата составления документа:

37-90-65

ВЕДОМОСТЬ ПЕРЕЧЕТА ДЕРЕВЬЕВ

Порода: С - 100 лет

кв.: 16 выд.: 6

Ступени толщины, см	Количество деревьев по категориям состояния, шт.												Всего деревьев по ступеням толщины					
	I	II	III	IV	V	VI	ветровая,			бурым				шт.				
							НЗ	З	О	НЗ	З	О						
1	2	3	4	5	6	7	8	9	10	11	12	13	14	15	16	17	18	19
8	0	0	0	0	0	0	26	26	0	0	60	0	0	0	0	0	86	100
12	0	0	0	0	0	0	34	34	0	0	59	0	0	0	0	0	93	100
16	55	58	41	0	0	0	26	26	0	0	41	0	0	0	0	0	221	30
20	53	42	42	0	0	0	0	0	0	0	0	0	0	0	0	0	137	0
24	47	43	37	0	0	0	0	0	0	0	0	0	0	0	0	0	127	0
28	33	40	31	0	0	0	0	0	0	0	0	0	0	0	0	0	104	0
32	14	1	4	0	0	0	0	0	0	0	0	0	0	0	0	0	19	0
36	0	0	0	0	0	0	0	0	0	0	0	0	0	0	0	0	0	0
40	0	0	0	0	0	0	0	0	0	0	0	0	0	0	0	0	0	0
Итого, %	26	23	20	0	0	0	11	20	0	0	0	0	0	0	0	0	787	31

Примечание: НЗ - незаселенное, З - заселенное, О - отработанное вредителями.

Субъект Российской Федерации: Республика Бурятия

Муниципальное образование (лесопарк): Мульское

Квартал: 16 Выдел: 6 Площадь: 47,4 га
Номер оцеля: - Размер пробной площади: 1,2 га

Таксономическая характеристика:

Тип леса: БР
Состав: 10 С ;
Возраст: 100 ;
Бонитет: 5 Плотота: 0,7
Запас на га, м3: 157 Возобновление: естественное

Время и причина ослабления насаждения:

Устойчивый низовой пожар 1-3 летней давности высокой интенсивности (код-
865)

Тип оцеля: эпизодический, хронический (подчеркнуть)
Фаза развития оцеля: начальная, нарастающая численности,

Состояние насаждения, намечаемые мероприятия:

рекомендуется проведение:

собственно выпшка, кризис
(подчеркнуть)

насаждение (ослабленное)
Кнас = 2,20
Выборочная санитарная рубка
(БСР)

Исполнитель работ по проведению лесопатологических обследований:

ФИО:

13.07.17

Подпись:

Б.С.

Телефон:

37-90-65

Дата составления документа:

ВЕДОМОСТЬ ПЕРЕЧЕТА ДЕРЕВЬЕВ

Порода: С - 100 лет

кв.: 16 выд.: 6

Ступени толщины, см	Количество деревьев по категориям состояния, шт.													Всего деревьев по ступеням толщины				
	I	II	III	IV	V	VI	ветровал,			бурелом			шт.					
							НЗ	З	О	НЗ	З	О			шт.			
				НЗ	З	О	НЗ	З	О	НЗ	З	О	шт.	в т.ч. подлежат рубке, %				
1	2	3	4	5	6	7	8	9	10	11	12	13	14	15	16	17	18	19
8	0	0	0	0	0	0	26	26			60						86	100
12	0	0	0			0	34	34			59						93	100
16	55	58	41			0	26	26			41						221	30
20	53	42	42			0	0	0			0						137	0
24	47	43	37			0	0	0			0						127	0
28	33	40	31			0	0	0			0						104	0
32	14	1	4			0	0	0			0						19	0
36	0	0	0			0	0	0			0						0	# ДР/О!
40	0	0	0			0	0	0			0						0	# ДР/О!
Итого, %	26	23	20			0		11			20						787	31

Примечание: НЗ - незаселенное, З - заселенное, О - отработанные вредителями.

Субъект Российской Федерации: Республика Бурятия

Муниципальное образование (лесопарк):

Квартал: 16 Выдел: 6 Площадь: 47,4 га

Номер оцая: - Размер пробной площади: 1,2 га

Таксономическая характеристика:

Тип леса: БР
Состав: 10 С ;
Возраст: 100 ;
Бонитет: 5 Полнота: 0,7
Запас на га, м3: 158 Возобновление: естественное

Время и причина ослабления насаждения:

Устойчивый низовой пожар 1-3 летней давности высокой интенсивности (код-
865)

Тип оцая: эпизодический, хронический (подчеркнуть)

Фаза развития оцая: начальная, нарастающая численности,

Состояние насаждения, намечаемые мероприятия:

собственно вспышка, кризис (подчеркнуть)
насаждение (ослабленное) Кнас = 2,23
рекомендуется проведение:
Выборочная санитарная рубка (БСР)

Исполнитель работ по проведению лесопатологических обследований:

ФИО:

Подпись:

Б. С.

Телефон:

17.07.17

37-90-65

Дата составления документа:

ВЕДОМОСТЬ ПЕРЕЧЕТА ДЕРЕВЬЕВ

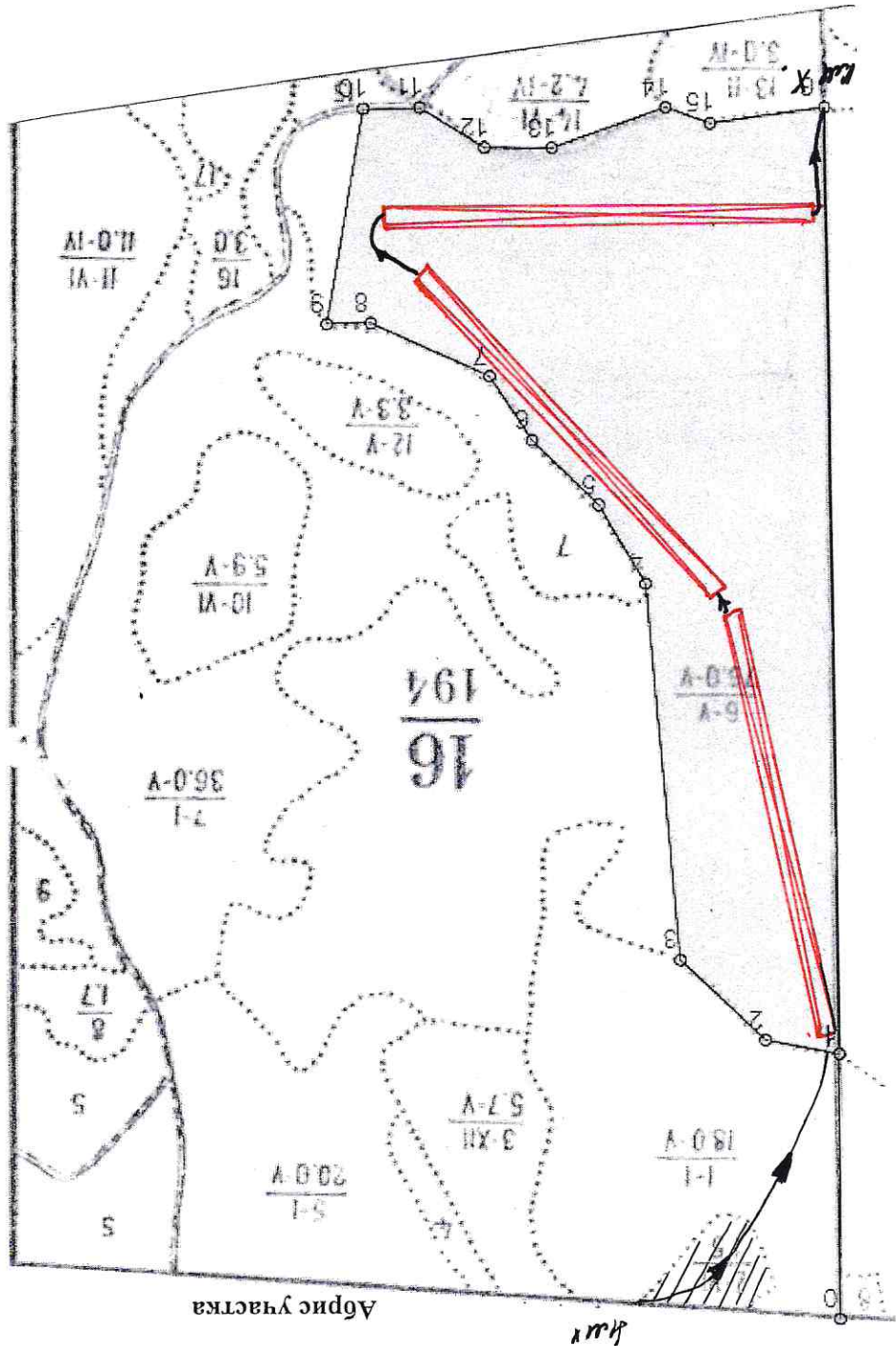
Порода: С - 100 лет

кв.: 16 выд: 6

Ступени толшины, см	Количество деревьев по категориям состояния, шт.												Всего деревьев по ступеням толшины					
	I	II	III	IV	V			VI			в т.ч. подлекат рубке, %							
					НЗ	З	НЗ	З	НЗ	З		О		НЗ	З	О		
1	2	3	4	5	6	7	8	9	10	11	12	13	14	15	16	17	18	19
8	0	0	0	0	0	0	23	44			44						67	100
12	0	0	0	0	0	0	37	52			52						89	100
16	54	57	43			0	24	37			37						215	28
20	51	39	45			0	0	0			0						135	0
24	46	41	39			0	0	0			0						126	0
28	32	38	45			0	0	0			0						115	0
32	12	1	4			0	0	0			0						17	0
36	0	0	0			0	0	0			0						0	0
40	0	0	0			0	0	0			0						0	0
Итого, %	26	23	23			0		11			17						764	28

Примечание: НЗ - незаселенное, З - заселенное, О - отработанное вредителями.

НМХ - Начало маршрутного хода
КМХ - Конец маршрутного хода
- Пробная площадь
- направление маршрутного хода



М 1:10 000

Условные обозначения: граница выдела;

_____ граница квартала;

1 — 2 граница лесосеки

Номер выдела	№ ленты (площадки)	длина, м	ширина, м	радиус, м	площадь, га	Ленты (круговой площадки) перечета		
						Сплошной перечет	1,5	
6	1	600	80		1,2			
6	2	600	80		1,2			
6	3	600	80		1,2			
2	Сплошной перечет							1,5

Исполнитель работ по проведению лесопатологических обследований:
 ФИО Яковлев И.С. Подпись
 Дата составления документа 17.07.17 Телефон 37-90-65

Номера точек	Координаты	Румбы линий	Длина, м
1	S-56°25'43,39" N-115°8'26,29"		
2	S-56°25'43,43" N-115°8'26,13"		
3	S-56°25'27,73" N-115°8'18,61"		
4	S-56°25'28,99" N-115°8'18,34"		
5	S-56°25'25,31" N-115°8'18,52"		
6	S-56°25'25,96" N-115°8'18,61"		

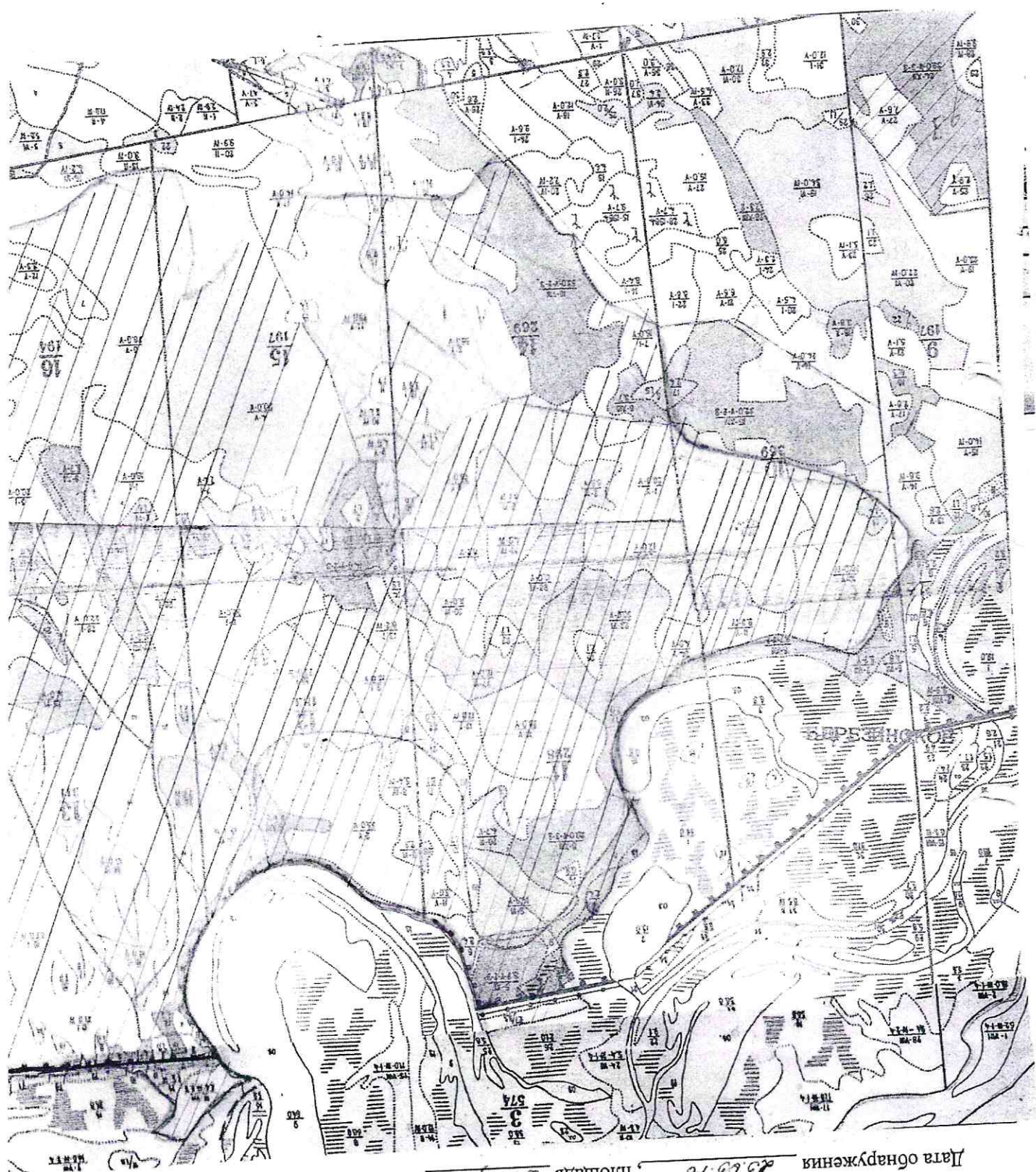


СХЕМА ПОЖАРА № 14

Лесничество *Сыктывкар* / Участковое лесничество *Макашевского лесничества*

Дата обнаружения *28.05.16*, площадь *21143*

ЛИСТОК СИГНАЛИЗАЦИИ № 1
о выявления повреждения насаждений насекомыми, болезнями
и другими неблагоприятными факторами

место выявления повреждения насаждений: Муйское лесничество Таксимовское участковое лесничество, квартал 14, выдела 1, 2, 3, 4; квартал 15 выдела 4, 6; квартал 16 выдел 2, ч. Выдела 6.

(урочище, лесничество, лесонарк, квартал, выдел, координаты, другое)

Что обнаружено: Повреждение насаждений пожаром низовым устойчивым

сильной интенсивности 2016 года.

(ветровал, бурелом, горельник, объедание, свежий сухойстой, пожелтение хвои или листвы, наличие большого количества личинок на деревьях, другое и т.д.)

1. Повреждена древесная порода: Сосна

4. Примерная площадь повреждения: 120 га

5. Сообщил (должность, Ф.И.О.): Эксперт охраны и защиты леса Муйского лесничества Горбунова В. П.

6. Контактный телефон (адрес) : Муйский район, п. Таксимо, улица Сосновая, дом 27.

83013254391

ПОДПИСЬ



«05» _____ 2017 г.



Колмакова А. Н.

Лесничий Муйского лесничества

ТАКСАЦИОННОЕ ОПИСАНИЕ

И ВНЕМОСТИ ПОСРЕДСТВЕННЫХ И ДОГОВОРНЫХ РАСПРЕДЕЛИТЕЛЬНЫХ
ПЛОЩАДЕЙ ПО КАТЕГОРИИ ЗЕМЕЛЬ И ОБЩИХ ВАРИАНТОВ
НАСАЖЕНИЙ

ПО ТАКСИМОВСКОМУ

МУНИЦИПАЛЬНОМУ РАЙОНУ

ЛЕЧИНСКОМУ

РАЙОНУ

КНИГА № 1-72

Лист № 198 в под.

16

Л-ВО: ТАКСИМОВСКОЕ	КАТЕГОРИЯ ЛЕСОВ: СКОПЛ. ЛЕСА	ПРОМ. ПОТРЕБЛ.	ЛЕСОСНРЬБЕВАЯ БАЗА
1 18.0 100+С	1 1 0 10 1	1 1 5 БР	1 18 18
ПОДЛЕСОК: РАД, РЕДКИЯ			
ДОСТУПНО ДЛЯ АВТОМОБИЛЕЙ			
2 1.5 100+С	1 15 0 110 15 20 6 3 5 БР	1 1 5 БР	1 18 24 24 1
НАСАЖДЕНИЕ НОРМАЛЬНОЕ			
ПОДЛЕСОК: РАД, СР. ГУСТОТЫ			
ДОСТУПНО ДЛЯ АВТОМОБИЛЕЙ			
3 3.7 100	1 18 0 250 16 32 12 4 5 БР	1 1 5 БР	1 14 60 60 1
НАСАЖДЕНИЕ НОРМАЛЬНОЕ			
ПОДРОСТ: 100			
ПОДЛЕСОК: РАД, ОЛХ, СР. ГУСТОТЫ	15 ЛЕТ, ВЫСОТА 1.0 М, 8.0 Т. ШУТ/ГА		
ДОСТУПНО ДЛЯ АВТОМОБИЛЕЙ			
4 1.0 100	1 14 0 170 14 20 9 4 5 ЛШ	1 1 5 БР	1 8 8 8 1
НАСАЖДЕНИЕ МИНУСОВОЕ			
ДОСТУПНО ДЛЯ АВТОМОБИЛЕЙ			
5 20.0 100	1 1 0 10 1	1 1 5 БР	1 20 20 20 1
ЕД. С (190)			
ПОДЛЕСОК: РАД, РЕДКИЯ			
ДОСТУПНО ДЛЯ АВТОМОБИЛЕЙ			
6 76.0 100+С	1 15 0 100 15 20 5 2 5 БР	1 1 5 БР	1 16 1216 1216 1
НАСАЖДЕНИЕ НОРМАЛЬНОЕ			
ПОДЛЕСОК: РАД, РЕДКИЯ			
ДОСТУПНО ДЛЯ АВТОМОБИЛЕЙ			
7 36.0 100	1 0 10 1	1 1 5 ЛШ	1 6 6 6 1
ЕД. С (110)			
ПОДЛЕСОК: РАД, РЕДКИЯ			
ДОСТУПНО ДЛЯ АВТОМОБИЛЕЙ			
8 1.7 100+С	1 17 0 110 17 24 6 3 4 БР	1 1 5 БР	1 13 22 22 1
НАСАЖДЕНИЕ НОРМАЛЬНОЕ			

Муиское лесничество, Таксимоовское ун.лесничество кв.16 вид.6



Муиское лесничество, Таксимоовское ун.лесничество кв.16 вид.2

