

УТВЕРЖДАЮ:

Должность: Начальник отдела охраны, защиты, воспроизводства лесов РАЛХ РБ

Ф.И.О Соболев Д.В. Баклашкин

Дата 19.07. 2017 г.

**Акт
лесопатологического обследования № 300**

лесных насаждений Заудинского лесничества (лесопарка)

Республики Бурятия (субъект РФ)

Способ лесопатологического обследования: 1. Визуальный

2. Инструментальный

Место проведения

Участковое лесничество	Урочище (дача)	Квартал (кварталы)	Выдел (выделы)	Площадь, га
Тарбагатайское сельское участковое лесничество, ТУ №5 леса СПК Искра		39	23	3,4

Лесопатологическое обследование проведено на общей площади 3,4 га.

1. Визуальное лесопатологическое обследование

Наземное Дистанционное

1. На площади _____ га фактическая таксационная характеристика лесного насаждения соответствует (не соответствует) таксационному описанию (нужное подчеркнуть). Причины несоответствия:

Список участков с выявленными несоответствиями приведён в приложении 1 к настоящему Акту.

2. Лесные насаждения с нарушенной и утраченной устойчивостью выявлены на площади _____ га:

Участковое лесничество	Урочище (дача)	Площадь, га		Причина ослабления (гибели)
		с нарушенной устойчивостью	с утраченной устойчивостью	
Итого				

Состояние обследованных лесных насаждений приведено в приложениях 1.1-1.4 к Акту в зависимости от метода проведения ЛПО.

3. В обследованных лесных участках прогнозируется:

Прогноз	Площадь, га
Ослабление лесных насаждений	
Усыхание лесных насаждений различной степени	
Развитие очагов вредных организмов	

4. Обнаружено загрязнение лесного участка отходами и выбросами: промышленными
бытовыми

Вид загрязнения	Размеры загрязнения			Объём, кубм	Площадь загрязнения, га
	длина, м	ширина, м	высота, м		

ЗАКЛЮЧЕНИЕ

Оценка текущего санитарного и лесопатологического состояния лесных насаждений:

Исполнитель работ по проведению лесопатологических обследований: ФИО

Подпись _____

Сердюков В.А.

2. Инструментальное обследование лесного участка

2.1. Фактическая таксационная характеристика лесного насаждения соответствует (не соответствует) (нужное подчеркнуть) таксационному описанию. Причины несоответствия: нет

2.2. Состояние насаждений: с нарушенной устойчивостью
с утраченной устойчивостью

причины повреждения: (код 856) верховой пожар 1-3 летней давности

В том числе:

заселено (отработано) стволовыми вредителями

Вид вредителя	Порода	Встречаемость (% заселённых деревьев)	Степень заселения лесного насаждения (слабая, средняя, сильная)

Повреждено огнём

Вид пожара	Порода	Состояние корневых лап		Состояние корневой шейки		Подсушивание луба	
		процент повреждён- ных огнём корней	процент деревьев с данном повреж- дением	ожог корневой шейки по окружности (1/4; 2/4;3/4;более 3/4)	процент деревьев с данном повреж- дением	по окружности (1/4; 2/4;3/4;более 3/4)	процент деревьев с данном повреж- дением
Код 856(верх. пож. 1-3 лет)	С					Более 3/4	100

Поражено болезнями

Вид болезни	Порода	Встречаемость (% поражённых деревьев)	Степень поражения лесного насаждения (слабая, средняя, сильная)
-	-	-	-

2.3. Выборке подлежит - 99 % деревьев,

в кв. - 39 выд.- 23, сосна в том числе:

ослабленных % (причины назначения)

сильно ослабленных % (причины назначения)

усыхающих % (причины назначения)

свежего сухостоя -99 %,

в том числе: свежего ветровала - %

свежего бурелома %

старого ветровала %

в том числе: старого бурелома %

старого сухостоя %

в кв. - 39 вид.- 23, лиственница в том числе:

ослабленных % (причины назначения)

сильно ослабленных % (причины назначения)

усыхающих % (причины назначения)

свежего сухостоя -%,

в том числе: свежего ветровала - %

свежего бурелома %

старого ветровала %

в том числе: старого бурелома %

старого сухостоя 71%

в кв. - 39 вид.- 23, береза в том числе:

ослабленных % (причины назначения)

сильно ослабленных % (причины назначения)

усыхающих % (причины назначения)

свежего сухостоя -%,

в том числе: свежего ветровала - %

свежего бурелома %

старого ветровала %

в том числе: старого бурелома %

старого сухостоя 39%

2.4. Полнота лесного насаждения после уборки деревьев, подлежащих рубке, составит 0,0
Критическая полнота для данной категории лесных насаждений составляет 0,3

ЗАКЛЮЧЕНИЕ

С целью предотвращения негативных процессов или снижения ущерба от их воздействия назначено:

Участковое лесничество	Уроцище (дача)	Квартал	Выдел	Площадь, выдела, га	Вид мероприятия	Площадь, мероприятия, га	Порода	Запас на выдел, кбм	Крайние сроки проведения
Тарбагатайское сельское участковое лесничество №5 леса СПК «Искра»		39	23	7,4	СРС	3,4	С Лц Б	456 12 6	2017

В результате лесного пожара №51 от 16 июля 2014 года, возникшего по не установленной причине, насаждение повреждено верховым пожаром 1-3 летней давности (Код 856). В ходе лесопатологического обследования выявлено, что причинами усыхания обследуемого насаждения явились: ожог стволов 1-3 летней давности (камбий поврежден > 3/4 окружности ствола) код 326, процент от числа деревьев составил 100%, Средняя категория состояния насаждения во всех выделах – 5 (погибшее).

Ведомость перечета деревьев назначенных в рубку и абрис лесного участка прилагаются (приложение 2 и 3 к Акту)

6. Меры по обеспечению возобновления: искусственное возобновление

7. Мероприятия, необходимые для предупреждения повреждения или поражения смежных насаждений: в прилегающих насаждениях необходимо проводить надзор за вредителями и болезнями, с целью своевременного обнаружения очагов и проведения необходимых лесозащитных мероприятий.

8. Сведения для расчёта понижающего коэффициента стоимости древесины:

год образования старого сухостоя _____;

основная причина повреждения древесины (код 856) верховой пожар 1-3 летней давности

Дата проведения обследований 02.06.2017 г

Исполнитель работ по проведению лесопатологических обследований:

ФИО Сердюков В.М. _Подпись _____

Ведомость перечета деревьев назначенных в рубку

ВРЕМЕННАЯ ПРОБНАЯ ПЛОЩАДЬ № 1 _____

Субъект Российской Федерации Республика Бурятия
Лесничество (лесопарк) Заудинское Квартал 39 Выдел 23

Площадь 7,4 га,

Номер очага вредных организмов _____ Размер пробной площади 0,3 га

Таксационная характеристика:

Тип леса Бр. Состав 10С+Б+Лц Возраст 80 Бонитет 3

Полнота 0,6 Запас на га 160 Возобновление: искусственное возобновление

Время и причина ослабления лесного насаждения: верховой пожар 1-3 летней давности (код 856)

Тип очага вредных организмов: эпизодический, хронический (подчеркнуть)

Фаза развития очага вредных организмов: начальная, нарастания численности, собственно вспышка, кризис (подчеркнуть)

Состояние лесного насаждения, намечаемые мероприятия сплошная санитарная рубка

Исполнитель работ по проведению лесопатологических обследований:

ФИО Сердюков В.М.

Подпись _____

Дата составления документа 02.06.2017 г. Телефон 8 301 46 56440

ВЕДОМОСТЬ ПЕРЕЧЕТА ДЕРЕВЬЕВ

Порода:
сосна кв 39в 23

Ступени толщины см	Количество деревьев по категориям состояния, шт.																Всего деревьев по ступеням толщины		
	I	II	III	IV		V		VI			ветровал, бурелом			аварийные деревья			шт.	в т.ч. подлежат рубке, %	
				НЗ	З	НЗ	З	НЗ	З	О	НЗ	З	О	НЗ	З	О			
1	2	3	4	5	6	7	8	9	10	11	12	13	14	15	16	17	18	19	
8						510												510	100
12						662												662	100
16						707												707	100
20		8				626												634	99
24		8				197												205	96
28		8				80												88	91
Итого, %		1				99												2806	99

Порода: лц кВ 39 в 23






Ступени толщины см	Количество деревьев по категориям состояния, шт.																Всего деревьев по ступеням толщины		
	I	II	III	IV		V		VI			ветровал, бурелом			аварийные деревья			шт.	в т.ч. подлежат рубке, %	
				НЗ	З	НЗ	З	НЗ	З	О	НЗ	З	О	НЗ	З	О			
1	2	3	4	5	6	7	8	9	10	11	12	13	14	15	16	17	18	19	
16																			
20								10										10	100
24								27										27	100
28		15																15	0
32																			
Итого, %		29						71										52	71

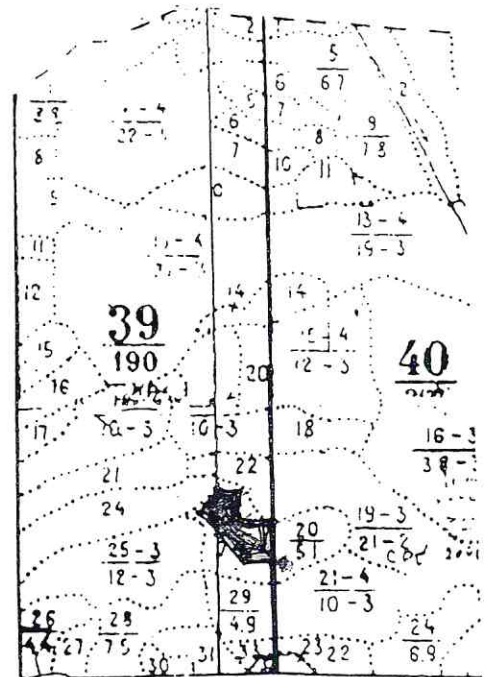
Порода: Береза кВ 39 в 23

Ступени толщины см	Количество деревьев по категориям состояния, шт.																Всего деревьев по ступеням толщины		
	I	II	III	IV		V		VI			ветровал, бурелом			аварийные деревья			шт.	в т.ч. подлежат рубке, %	
			I	НЗ	З	НЗ	З	НЗ	З	О	НЗ	З	О	НЗ	З	О			
1	2	3	4	5	6	7	8	9	10	11	12	13	14	15	16	17	18	19	
8								81										81	100
12		118																118	0
16		64						37										101	37
20																			
24																			
28																			
32																			
36																			
40																			
Итого, %		61						39										300	39

Примечание: НЗ - незаселенное, З - заселенное, О - отработанное вредителями.

Абрис участка

-  - обследуемый участок
-  - участок под СОМ
-  - начало маршрутного хода
-  - маршрутный ход
-  - пробная площадь



Номер выдела	Ленты (круговой площадки) перечёта				
	№ ленты (площадки)	длина, м	ширина, м	радиус, м	площадь, га
23	№1	300	10		0,3

Номера точек	Координаты	Румбы линий	Длина, м
1	С 51 33 599 В 107 36 078	СЗ-87	110
2	С 51 33 594 В 107 36 024	СЗ-38	220
3	С 51 33 557 В 107 35 969	СВ-45	94
4	С 51 33 468 В 107 33 088	СВ-80	65
5	С 51 33 468 В 107 36 175	Ю-0	109
6	С 51 33 525 В 107 36 178	ЮВ-85	116
7	С 51 33 517 В 107 36 084	Ю-0	120
Привязка		С-0	402

Условные обозначения

Исполнитель работ по проведению лесопатологических обследований:

ФИО_Сердюков В.М.

Подпись

Дата составления документа 02.06.2017 Телефон 8 301 46 56440

тех. уласток № 5
СПК Ценра кв. 39 в. 23

тех. уласток № 5 СПК Ценра
кв. 39 в. 23



2




Тех. уласток № 5 СПК Ценра
кв. 39 в. 23 3



Тех. уласток № 5 СПК Ценра
кв. 39 в. 23

4

Реестр

№ фотографии	Координаты
1	С 51 33 468 В 107 36 088
2	С 51 33 599 В 107 36 078
3	С 51 33 594 В 107 36 024
4	С 51 33 557 В 107 35 969
	Инженер лесопатолог Сердюков В.М. 

СПРАВКА

о лесном пожаре №

№

51

дата

16.07.2014

Наименование территориального органа лесного хозяйства в субъекте Российской Федерации	01	Агентство лесного хозяйства по Республике Бурятия		
Наименование филиала ГБУ РБ	02	Заудинский		
Место лесного пожара				
Лесничество	03	Заудинское		
Участковое лесничество	04	СПК "Искра"		
Квартал	05	39, 40		
Выдел	06	14, 18-20; 13-19		
Руководитель тушения лесного пожара (должность, фамилия, имя и отчество)	07	бригадир участка	Пальшин Д. А.	

1. Общие сведения о лесном пожаре

Дата обнаружения пожара	Время обнаружения	Способ обнаружения	Кем обнаружен	Площадь пожара в момент обнаружения, га
1	2	3	4	5
16.07.2014	12:00	авиационный	летчик-наблюдатель	0,5

Класс пожарной опасности	Расстояние от пожара в км			Преобладающая порода
	до населённого пункта	до конторы филиала	до конторы участка	
6	7	8	9	10
-	12	49	12	сосна

Тип покрова	Категория		Причина пожара
	лесов	земель	
11	12	13	14
ЗЛ-РТ	защитные		не установлена

Вид лесного пожара и его интенсивность	Насаждений средневозрастных, приспевающих, спелых и перестойных площадь пройденная пожаром			культур	молодняков естественного происхождения	горельников прошлых лет	редин и не покрытых лесом площадей	итого лесной площади	итого нетлесной площади
	преобладающая порода	в т.ч. насаждений из которых возможна реализация древесины							
		ВСЕГО							
15	16	17	18	19	20	21	22	23	24
низовой беглый		0	0	0	0	0	0	0	0
слабая								0	
средняя								0	
сильная								0	
низовой устойчивый		52,4	50,1	0	0	0	0	52,4	0
слабая	сосна	11,3	9					11,3	
средняя								0	
сильная	сосна	41,1	41,1					41,1	
верховой		34	34	0	0	0	0	34	0
слабая								0	
средняя	сосна	34	34					34	
сильная								0	
ИТОГО		86,4	84,1	0	0	0	0	86,4	0

2. Характеристика методов, сил и средств тушения лесного пожара

Начало тушения лесного пожара		Привлечено к ликвидации лесного пожара		
Дата	Время	личного состава		
		ВСЕГО	в том числе	
			работники лесхоза	привлечённый личный состав
25	26	28	29	30
16.07.2014	12:55	26	26	0

Привлечено к ликвидации лесного пожара					
машин и оборудования, включая трактора и автомобили					
всего единиц	в том числе, по наименованиям и маркам				
	Легковые, грузовые, автобусы	Грузовые, автобусы на	Внедорожники, самосвалы на дизтопливе	Трактора колесные	Трактора гусеничные
3			ГАЗ-33081, ТРАЛ "УРАЛ-375"		ДТ-75
2	ГАЗ-66		ГАЗ-33081		

способы тушения лесного пожара	на тушении лесного пожара отработано			
	человеко-дней	коне-дней	автомашиносмен	тракторосмен
36	37	38	39	40
Устр-во опорных минполос вручную граблями (не менее 75 см)				
Доставка трактора на пожар, с пожара				
Устр-во заград. минполос механизированно (трактором ДТ-75, плуг ПКЛ-70)				
Заливка водой из РЛО				
Разведка лесного пожара				
Доставка людей на пожар, с пожара				
Уборка захламленности от кромки с обеих сторон				
Подвоз воды на пожар, доставка людей на пожар, доставка людей с пожара				
Захлестывание по кромке пожара				
Итого:	92,19		6,75	1,31

На тушении лесного пожара отработано (продолжение) ¹				
кроме того, привлечённых со стороны				
человеко-дней	коне-дней	автомашиносмен	тракторосмен	машино-смен или мото-часов иного оборудования
41	42	43	44	45

локализация лесного пожара		окончание тушения лесного пожара		пройденная лесным пожаром площадь
дата	время	дата	время	
48	49	50	51	52
		17.07.2014	24:00	86,4

принятые меры по окарауливанию лесного пожара	ответственное лицо за окарауливание (должность, фамилия, имя, отчество, место работы)
53	54

4. Информационные данные о лесном пожаре по аэрокосмическим наблюдениям

Приложения

1. Схематический чертеж лесного пожара
2. Докладная записка руководителя тушения лесного пожара
3. Расчет ущерба от лесного пожара

Руководитель лесного пожара

бригадир участка

должность

Пальшин

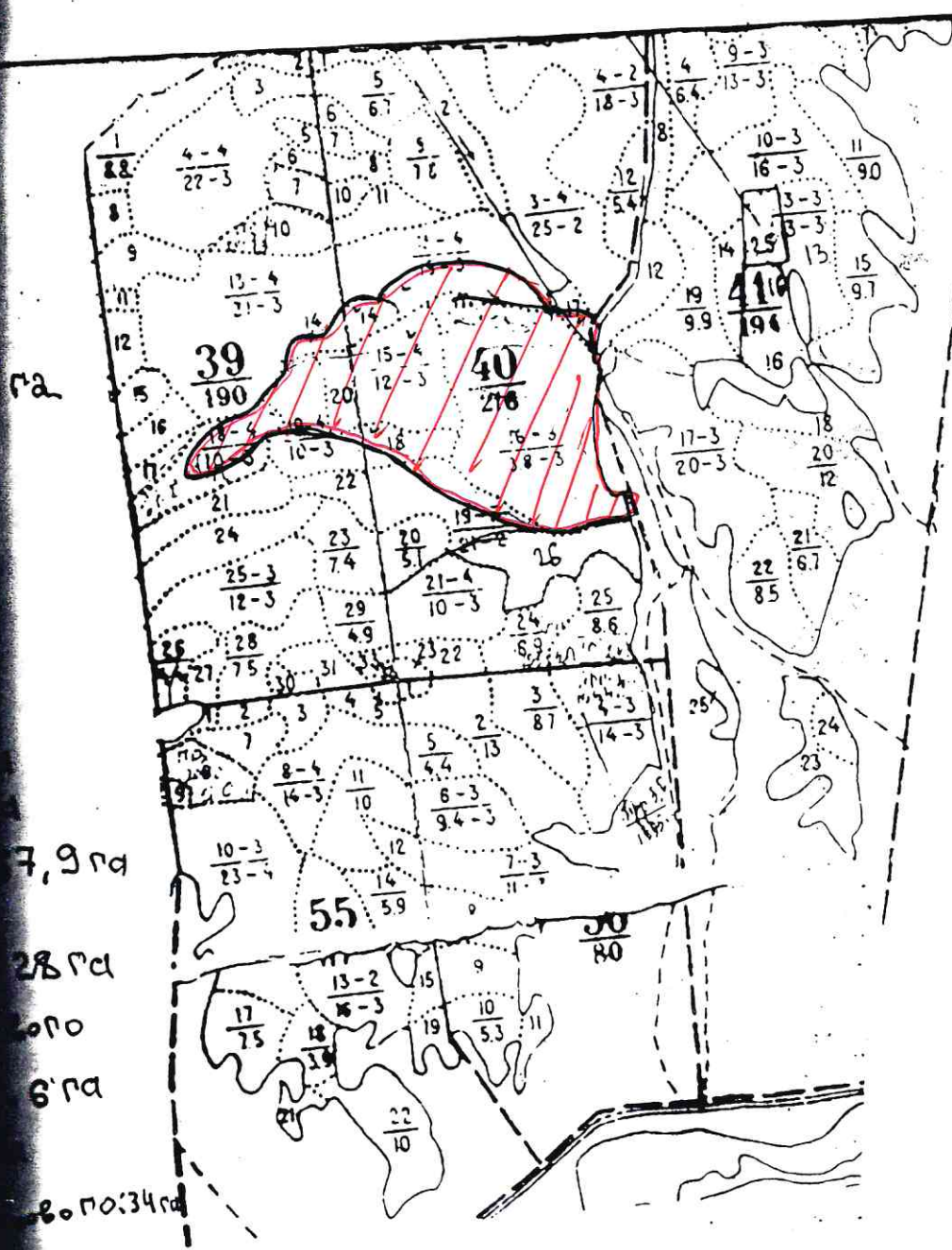
(подпись)

Пальшин Д. А.

(ФИО)

¹ В свободных графах вписываются иные средства, используемые при тушении лесного пожара и не поименованные в предыдущих графах настоящей Учётной ведомости о лесном пожаре.

Схема
 пожара № 51, Тех. ул. № 5 СПК "Искра" кв. 39, 40
 Д-864га.
 09-14
 М. Зрицкая



га
 7,9 га
 28 га
 6 га

во по: 34 га

а пожара

КОМИТЕТ ЛЕСНОГО ХОЗЯЙСТВА ПРИ СОВЕТЕ МИНИСТРОВ
РЕСПУБЛИКИ БЕЛАРУСЬ

ЛЕСОУСТРОИТЕЛЬНОЕ РЕСПУБЛИКАНСКОЕ
УНИТАРНОЕ ПРЕДПРИЯТИЕ «БЕЛГОСЛЕС»

ТАКСАЦИОННОЕ ОПИСАНИЕ

МАСТЕРСКОГО УЧАСТКА № 2

ГУ «ТАРБАГАТАЙСКИЙ СЕЛЬСКИЙ ЛЕСХОЗ»

ГУ «БУРЯТСКАГРОЛЕС»

РЕСПУБЛИКИ БУРЯТИЯ

г.Витебск, 2001 год



##5МИНИСТЕРСТВО СЕЛЬСКОГО ХОЗЯЙСТВА РОССИЙСКОЙ ФЕДЕРАЦИИ

##5ФЕДЕРАЛЬНОЕ АГЕНТСТВО ЛЕСНОГО ХОЗЯЙСТВА

##2Республиканское агентство лесного хозяйства

##1ТАКСАЦИОННОЕ ОПИСАНИЕ

##5по лесному участку, переданному в аренду в целях заготовки древесины

##2 "Заудинское лесн-во"

##2по уч.СПК Искра лесничеству

##2 180131ого лесничества

ЛИСТОК СИГНАЛИЗАЦИИ

о выявлении повреждений насаждений насекомыми, болезнями
и другими неблагоприятными факторами

1. Место выявления повреждений Заудинское лесничество, Тарбагатайское
сельское участковое лесничество технический участок №5 леса СПК Искра, квартал № 39
выд. 23

(урочище, лесничество (лесопарк), участковое лесничество, квартал, выдел, координаты,
другое)

2. Что обнаружено горельник

(ветровал, бурелом, горельник, объедание, свежий сухостой, пожелтение хвои или листвы,
наличие большого количества личинок на деревьях)

3. Повреждена древесная порода сосна

4. Примерная площадь повреждения 3,4

5. Сообщил (должность, Ф.И.О) мастер Григорьев Ф.П.

6. Контактный телефон (адрес) _____

Григорьев Ф.П. Подпись

21.03.2017г Дата

