

УТВЕРЖДАЮ:

Должность: начальник отдела охраны,
защиты, воспроизводства лесов РАЛХ
РБ

Ф.И.О *А.В. Баклашкин* Д.В. Баклашкин
Дата 19.07.17 г.

Акт
лесопатологического обследования № 297
лесных насаждений Муйского лесничества (лесопарка)
Республики Бурятия (субъект РФ)

Способ лесопатологического обследования: 1. Визуальный
2. Инструментальный

Место проведения

Участковое лесничество	Урочище (дача)	Квартал (кварталы)	Выдел (выделы)	Площадь, га
Таксимовское		14	1	20,0
Таксимовское		14	2	6,3
Таксимовское		14	3	8,1
Таксимовское		14	4	8,4

Лесопатологическое обследование проведено на общей площади **42,8** га.

1. Визуальное лесопатологическое обследование

Наземное Дистанционное

1.1. На площади _____ га фактическая таксационная характеристика лесного насаждения соответствует (не соответствует) таксационному описанию (нужное подчеркнуть). Причины несоответствия _____

Список участков с выявленными несоответствиями приведён в приложении 1 к настоящему Акту.

1.2. Лесные насаждения с нарушенной и утраченной устойчивостью выявлены на площади __ га:

Участковое лесничество	Урочище (дача)	Площадь, га		Причина ослабления (гибели)
		с нарушенной устойчивостью	с утраченной устойчивостью	
-	-	-	-	-
-	-	-	-	-
Итого	-	-	-	-

Состояние обследованных лесных насаждений приведено в приложениях 1.1-1.4 к Акту в зависимости от метода проведения ЛПО.

1.3. В обследованных лесных участках прогнозируется:

Прогноз	Площадь, га
Ослабление лесных насаждений	-
Усыхание лесных насаждений различной степени	-
Развитие очагов вредных организмов	-

1.4. Обнаружено загрязнение лесного участка отходами и выбросами: промышленными
бытовыми

Вид загрязнения	Размеры загрязнения			Объём, кубм	Площадь загрязнения, га
	длина, м	ширина, м	высота, м		
-	-	-	-	-	-
-	-	-	-	-	-

ЗАКЛЮЧЕНИЕ

Оценка текущего санитарного и лесопатологического состояния лесных насаждений:

Исполнитель работ по проведению лесопатологических обследований:

ФИО Болдырев И.С. Подпись Болдырев

2. Инструментальное обследование лесного участка

2.1. Фактическая таксационная характеристика лесного насаждения соответствует (не соответствует) (нужное подчеркнуть) таксационному описанию. Причины несоответствия:

Ведомость лесных участков с выявленными несоответствиями таксационным описаниям приведена в приложении 1 к Акту.

2.2. Состояние насаждений: с нарушенной устойчивостью
с утраченной устойчивостью

причины повреждения: Устойчивый низовой пожар 1-3 летней давности высокой интенсивности (код-865).

В том числе:

заселено (отработано) стволовыми вредителями

Вид вредителя	Порода	Встречаемость (% заселённых деревьев)	Степень заселения лесного насаждения (слабая, средняя, сильная)
-	-	-	-
-	-	-	-
-	-	-	-

Повреждено огнём

Вид пожара	Порода	Состояние корневых лап		Состояние корневой шейки		Подсушивание луба	
		процент повреждённых огнём корней	процент деревьев с данным повреждением	ожог корневой шейки по окружности (1/4; 2/4; 3/4; более 3/4)	процент деревьев с данным повреждением	по окружности (1/4; 2/4; 3/4; более 3/4)	процент деревьев с данным повреждением
Устойчивый низовой пожар 1-3 летней давности высокой интенсивности (код-865)	С			1/4	6%		

Поражено болезнями

Вид болезни	Порода	Встречаемость (% поражённых деревьев)	Степень поражения лесного насаждения (слабая, средняя, сильная)

2.3. кв.14 выд.1

Выборке подлежит 14% деревьев,

в том числе: **Сосна**

ослабленных _____ % (причины назначения)

сильно ослабленных _____ % (причины назначения)

усыхающих _____ % (причины назначения)

свежего сухостоя 2 %,

в том числе: свежего ветровала 12%

свежего бурелома _____ %

старого ветровала _____ %

в том числе: старого бурелома _____ %

старого сухостоя _____ %

кв.14 выд.2

Выборке подлежит **18%** деревьев,

в том числе: **Сосна**

ослабленных _____ % (причины назначения)

сильно ослабленных _____ % (причины назначения)

усыхающих _____ % (причины назначения)

свежего сухостоя _____ %,

в том числе: свежего ветровала **18%**

свежего бурелома _____ %

старого ветровала _____ %

в том числе: старого бурелома _____ %

старого сухостоя _____ %

кв.14 выд.3

Выборке подлежит **24%** деревьев,

в том числе: **Сосна**

ослабленных _____ % (причины назначения)

сильно ослабленных _____ % (причины назначения)

усыхающих _____ % (причины назначения)

свежего сухостоя 1 %,

в том числе: свежего ветровала **14%**

свежего бурелома _____ %

старого ветровала _____ %

в том числе: старого бурелома _____ %

старого сухостоя 9 %

кв.14 выд.4

Выборке подлежит **21%** деревьев,

в том числе: **Сосна**

ослабленных _____ % (причины назначения)

сильно ослабленных _____ % (причины назначения)

усыхающих _____ % (причины назначения)

свежего сухостоя _____ %,

в том числе: свежего ветровала **20%**

свежего бурелома _____ %

старого ветровала _____ %

в том числе: старого бурелома _____ %

старого сухостоя 1 %

2.4. Полнота лесного насаждения после уборки деревьев, подлежащих рубке, составит выд.1-0,77; выд.2-0,64; выд.3-0,75; выд.4-0,66.

Критическая полнота для данной категории лесных насаждений составляет: 0,3.

ЗАКЛЮЧЕНИЕ

С целью предотвращения негативных процессов или снижения ущерба от их воздействия назначено

Участковое лесничество	Урочище (дача)	Квартал	Выдел	Площадь, выдела, га	Вид мероприятия	Площадь, мероприятия, га	Порода	Запас на выдел, кбм	Крайние сроки проведения
Таксимовское		14	1	20,0	Выборочная Санитарная Рубка (ВСР)	20,0	С	128	2017
		14	2	6,3		6,3	С	96	2017
		14	3	8,1		8,1	С	78	2017
		14	4	28,0		8,4	С	82	2017

В результате лесного пожара №12 от 01.06.2016 года, причина возникновения не установлена, насаждение повреждено устойчивым низовым пожаром 1-3 летней давности высокой

интенсивности (код-865). В ходе обследования установлено, ожог стволов (камбий поврежден менее $\frac{3}{4}$ окружности ствола) 1-3 лет – 6%, ожог корневой шейки 1-3 лет ($<\frac{3}{4}$ окружности) - 6%.

Ведомость перечета деревьев, назначенных в рубку и абрис лесного участка прилагаются (приложение 2 и 3 к Акту)

Меры по обеспечению возобновления: естественное.

Мероприятия, необходимые для предупреждения повреждения или поражения смежных насаждений: в прилегающих насаждениях необходимо проводить надзор за вредителями и болезнями, с целью своевременного обнаружения очагов и проведения необходимых лесозащитных мероприятий.

Сведения для расчёта понижающего коэффициента стоимости древесины:

год образования старого сухостоя _____;

основная причина повреждения древесины:

Дата проведения обследований 25.06.17

Исполнитель работ по проведению лесопатологических обследований: **Устойчивый низовой пожар 1-3 летней давности высокой интенсивности (код-865).**

ФИО _____ Болдырев И.С. _____ Подпись Бсаг

Приложение 1.1
к акту лесопатологических обследований

Результаты проведения лесопатологических обследований лесных насаждений за июль 2017г.

(месяц)

Субъект Российской Федерации: Республика Бурятия Лесничество (лесопарк): Муйское

Участковое лесничество: Таксимовское Урочище (лесная дача)

1	2	3	4	5	6	7	Таксационная характеристика лесного насаждения								17	Распределение деревьев по категориям состояния, % от запаса										29	30	31	32	33	34	42,8			
							8	9	10	11	12	13	14	15		16	18	19	20	21	22	23	24	25	26								27	28	30
14	1	20,0						10С	9	90	14	18	0,8	5	160	17	18	19	20	21	22	23	24	25	26	27	28	29	30	31	32	33	34	20,0	42,8
14	2	6,3						10С	С	110	15	24	Р	5	170	17	37	33	21				4	9				29	14	4	9	6,3	20,0	42,8	
14	3	8,1						10С	С	70	14	16	Р	4	161	17	38	34	22			2	4					29	18	6	9	8,1	20,0	42,8	
14	4	28,0						10С	С	100	15	22	Р	5	163	17	32	30	32				6	6				29	21	6	9	8,4	20,0	42,8	
Итого:		62,4																																	

Примечание – Показатели, не соответствующие таксационному описанию, отмечаются «*»
Исполнитель работ по проведению лесопатологических обследований:

ФИО Богданов И.С. Подпись Б.С.Ф.

Дата составления документа 17.07.17 Телефон 39-90-65

ВРЕМЕННАЯ ПРОБНАЯ ПЛОЩАДЬ № 1

Субъект Российской Федерации: Республика Бурятия

Лесничество (лесопарк): Муйское

Квартал: 14 Выдел: 1 Площадь: 20,0 га

Номер очага: - Размер пробной площади: 0,5 га

Таксационная характеристика:

Тип леса: БР

Состав: 10 С ; ; ; ; ; ;

Возраст: 90 ; ; ; ; ; ;

Бонитет: 5 Полнота: 0,8 Запас на га, м³: 162 Возобновление: естественное

Время и причина ослабления насаждения: Устойчивый низовой пожар 1-3 летней давности высокой интенсивности (код-865)

Тип очага: эпизодический, хронический (подчеркнуть)

Фаза развития очага: начальная, нарастания численности,

Состояние насаждения, намечаемые мероприятия:

собственно вспышка, кризис (подчеркнуть)

насаждение (ослабленное) Кнас = 2,01
рекомендуется проведение: Выборочная санитарная рубка (ВСП)

Исполнитель работ по проведению лесопатологических обследований:

ФИО: Болдырев Ч.С.

Подпись: Болдырев

Дата составления документа: 17.07.17

Телефон: 37-90-65

ВЕДОМОСТЬ ПЕРЕЧЕТА ДЕРЕВЬЕВ

Порода: С - , 90 лет

Кв.: 14 выд: 1

Ступени толщины, см	Количество деревьев по категориям состояния, шт.															Всего деревьев по ступеням толщины		
	I	II	III	IV		V		VI			ветровал, бурелом			аварийные деревья			шт.	в т.ч. подлежат рубке, %
				НЗ	З	НЗ	З	НЗ	З	О	НЗ	З	О	НЗ	З	О		
1	2	3	4	5	6	7	8	9	10	11	12	13	14	15	16	17	18	19
8	0	0	0			12					37						49	100
12	79	52	48			0					33						212	16
16	71	55	59			0					0						185	0
20	67	48	44			0					0						159	0
24	2	1	1			0					0						4	0
28	0	0	0			0					0						0	#ДЕЛ/0!
32	0	0	0			0					0						0	#ДЕЛ/0!
36	0	0	0			0					0						0	#ДЕЛ/0!
Итого, %	36	26	25			2					11						609	13

Примечание: НЗ - незаселенное, З - заселенное, О - оработанное вредителями.

ВРЕМЕННАЯ ПРОБНАЯ ПЛОЩАДЬ № 2

Субъект Российской Федерации: Республика Бурятия

Лесничество (лесопарк): Муйское

Квартал: 14 Выдел: 1 Площадь: 20,0 га

Номер очага: - Размер пробной площади: 0,5 га

Таксационная характеристика:

Тип леса: БР

Состав: 10 С ; ; ; ; ;

Возраст: 90 ; ; ; ; ;

Бонитет: 5 Полнота: 0,8 Запас на га, м3: 158 Возобновление: естественное

Время и причина ослабления насаждения: Устойчивый низовой пожар 1-3 летней давности высокой интенсивности (код-865)

Тип очага: эпизодический, хронический (подчеркнуть)

Фаза развития очага: начальная, нарастания численности,

Состояние насаждения, намечаемые мероприятия:

собственно вспышка, кризис (подчеркнуть)

насаждение (ослабленное) Кнас = 1,99

рекомендуется проведение: Выборочная санитарная рубка (ВСП)

Исполнитель работ по проведению лесопатологических обследований:

ФИО: Боледарев И.С.

Подпись: Боледарев И.С.

Дата составления документа: 17.07.17

Телефон: 37-90-65

ВЕДОМОСТЬ ПЕРЕЧЕТА ДЕРЕВЬЕВ

Порода: С - 90 лет

Кв.: 14 выд: 1

Ступени толщины, см	Количество деревьев по категориям состояния, шт.															Всего деревьев по ступеням толщины		
	I	II	III	IV		V		VI			ветровал, бурелом			аварийные деревья			шт.	в т.ч. подлежат рубке, %
				НЗ	З	НЗ	З	НЗ	З	О	НЗ	З	О	НЗ	З	О		
1	2	3	4	5	6	7	8	9	10	11	12	13	14	15	16	17	18	19
8	0	0	0			13					36						49	100
12	82	48	45			0					34						209	16
16	71	53	55			0					0						179	0
20	69	50	42			0					0						161	0
24	0	0	0			0					0						0	#ДЕЛ/0!
28	0	0	0			0					0						0	#ДЕЛ/0!
32	0	0	0			0					0						0	#ДЕЛ/0!
36	0	0	0			0					0						0	#ДЕЛ/0!
Итого, %	37	25	24			2					12						598	14

Примечание: НЗ - незаселенное, З - заселенное, О - оработанное вредителями.

ВРЕМЕННАЯ ПРОБНАЯ ПЛОЩАДЬ № 3

Субъект Российской Федерации: Республика Бурятия
Лесничество (лесопарк): Муйское
Квартал: 14 Выдел: 1 Площадь: 20,0 га
Номер очага: - Размер пробной площади: 0,5 га

Таксационная характеристика:

Тип леса: БР
Состав: 10 С ; ; ; ; ;
Возраст: 90 ; ; ; ; ;
Бонитет: 5 Полнота: 0,8 Запас на га, м3: 162 Возобновление: естественное

Время и причина ослабления насаждения: Устойчивый низовой пожар 1-3 летней давности высокой интенсивности (код-865)

Тип очага: эпизодический, хронический (подчеркнуть)

Фаза развития очага: начальная, нарастания численности,

Состояние насаждения, намечаемые мероприятия:

собственно вспышка, кризис (подчеркнуть)
насаждение (ослабленное) Кнас = 2,04
рекомендуется проведение: Выборочная санитарная рубка (BCP)

Исполнитель работ по проведению лесопатологических обследований:

ФИО: Болдырев И.С.

Подпись: Болдырев И.С.

Дата составления документа:

17.07.17

Телефон:

37-90-65

ВЕДОМОСТЬ ПЕРЕЧЕТА ДЕРЕВЬЕВ

Порода: С - 90 лет

кв.: 14 выд: 1

Ступени толщины, см	Количество деревьев по категориям состояния, шт.															Всего деревьев по ступеням толщины		
	I	II	III	IV		V		VI			ветровал, бурелом			аварийные деревья			шт.	в т.ч. подлежат рубке, %
				НЗ	З	НЗ	З	НЗ	З	О	НЗ	З	О	НЗ	З	О		
1	2	3	4	5	6	7	8	9	10	11	12	13	14	15	16	17	18	19
8	0	0	0			13		0			36						49	100
12	80	53	44			0		2			34						213	17
16	73	48	56			0		0			5						182	3
20	70	51	44			0		0			2						167	1
24	0	0	0			0		0			0						0	#ДЕЛ/0!
28	0	0	0			0		0			0						0	#ДЕЛ/0!
32	0	0	0			0		0			0						0	#ДЕЛ/0!
36	0	0	0			0		0			0						0	#ДЕЛ/0!
Итого, %	36	25	24			2		0			13						611	15

Примечание: НЗ - незаселенное, З - заселенное, О - отработанное вредителями.

ВРЕМЕННАЯ ПРОБНАЯ ПЛОЩАДЬ № 1

Субъект Российской Федерации: Республика Бурятия
Лесничество (лесопарк): Муйское
Квартал: 14 Выдел: 2 Площадь: 6,3 га
Номер очага: - Размер пробной площади: 0,5 га

Таксационная характеристика:

Тип леса: БР
Состав: 10 С ; ; ; ; ;
Возраст: 110 ; ; ; ; ;
Бонитет: 5 Полнота: 0,7 Запас на га, м3: 170 Возобновление: естественное

Время и причина ослабления насаждения: Устойчивый низовой пожар 1-3 летней давности высокой интенсивности (код-865)

Тип очага: эпизодический, хронический (подчеркнуть)

Фаза развития очага: начальная, нарастания численности,

Состояние насаждения, намечаемые мероприятия:

собственно вспышка, кризис (подчеркнуть)
насаждение (ослабленное) Кнас = 2,12
рекомендуется проведение: Выборочная санитарная рубка
(ВСП)

Исполнитель работ по проведению лесопатологических обследований:

ФИО: Балдиров И.С. Подпись: Балдиров И.С.

Дата составления документа: 17.07.17 Телефон: 37-90-65

ВЕДОМОСТЬ ПЕРЕЧЕТА ДЕРЕВЬЕВ

Порода: С - 110 лет

Кв.: 14 выд.: 2

Ступени толщины, см	Количество деревьев по категориям состояния, шт.																Всего деревьев по ступеням толщины	
	I	II	III	IV		V		VI			ветровал, бурелом			аварийные деревья			шт.	в т.ч. подлежат рубке, %
				НЗ	З	НЗ	З	НЗ	З	О	НЗ	З	О	НЗ	З	О		
1	2	3	4	5	6	7	8	9	10	11	12	13	14	15	16	17	18	19
8	0	0	0			0					0						0	#ДЕЛ/0!
12	0	0	0			0					11						11	100
16	0	0	0			0					11						11	100
20	19	22	19			0					13						73	18
24	19	22	17			0					9						67	13
28	28	24	16			0					0						68	0
32	4	2	0			0					0						6	0
36	6	3	0			0					0						9	0
Итого, %	31	30	21			0					18						245	18

Примечание: НЗ - незаселенное, З - заселенное, О - оработанное вредителями.

ВРЕМЕННАЯ ПРОБНАЯ ПЛОЩАДЬ № 1

Субъект Российской Федерации: Республика Бурятия

Лесничество (лесопарк): Муйское

Квартал: 14 Выдел: 3 Площадь: 8.1 га

Номер очага: - Размер пробной площади: 0.35 га

Таксационная характеристика:

Тип леса: БР

Состав: 10 С ; ; ; ; ;

Возраст: 70 ; ; ; ; ;

Бонитет: 4 Полнота: 0.8 Запас на га, м3: 161 Возобновление: естественное

Время и причина ослабления насаждения: Устойчивый низовой пожар 1-3 летней давности высокой интенсивности (код-865)

Тип очага: эпизодический, хронический (подчеркнуть)

Фаза развития очага: начальная, нарастания численности,

Состояние насаждения, намечаемые мероприятия:

собственно вспышка, кризис (подчеркнуть)

насаждение (ослабленное) Кнас = 2.00

рекомендуется проведение: Выборочная санитарная рубка
(BCP)

Исполнитель работ по проведению лесопатологических обследований:

ФИО: Болдырев И.С.

Подпись: Болдырев И.С.

Дата составления документа: 17.07.17

Телефон: 37-90-65

ВЕДОМОСТЬ ПЕРЕЧЕТА ДЕРЕВЬЕВ

Порода: С - 70 лет

кв.: 14 выд: 3

Ступени толщины, см	Количество деревьев по категориям состояния, шт.																Всего деревьев по ступеням толщины	
	I	II	III	IV		V		VI			ветровал, бурелом			аварийные деревья			шт.	в т.ч. подлежат рубке, %
				НЗ	З	НЗ	З	НЗ	З	О	НЗ	З	О	НЗ	З	О		
1	2	3	4	5	6	7	8	9	10	11	12	13	14	15	16	17	18	19
8	32	0	0			5		29			44						110	71
12	28	25	19			0		5			11						88	18
16	29	30	24			0		0			0						83	0
20	32	38	12			0		0			0						82	0
24	15	8	10			0		0			0						33	0
28	0	0	0			0		0			0						0	#ДЕЛ/0!
32	0	0	0			0		0			0						0	#ДЕЛ/0!
36	0	0	0			0		0			0						0	#ДЕЛ/0!
Итого, %	34	26	16			1		9			14						396	24

Примечание: НЗ - незаселенное, З - заселенное, О - отработанное вредителями.

ВРЕМЕННАЯ ПРОБНАЯ ПЛОЩАДЬ № 2

Субъект Российской Федерации: Республика Бурятия
Лесничество (лесопарк): Муйское
Квартал: 14 Выдел: 3 Площадь: 8,1 га
Номер очага: - Размер пробной площади: 0,35 га

Таксационная характеристика:

Тип леса: БР
Состав: 10 С ; ; ; ; ;
Возраст: 70 ; ; ; ; ;
Бонитет: 4 Полнота: 0,8 Запас на га, м3: 161 Возобновление: естественное

Время и причина ослабления насаждения: Устойчивый низовой пожар 1-3 летней давности высокой интенсивности (код-865)

Тип очага: эпизодический, хронический (подчеркнуть)

Фаза развития очага: начальная, нарастания численности,

Состояние насаждения, намечаемые мероприятия:

собственно вспышка, кризис (подчеркнуть)
насаждение (ослабленное) Кнас = 2,02
рекомендуется проведение: Выборочная санитарная рубка (ВСП)

Исполнитель работ по проведению лесопатологических обследований:

ФИО: Болдырев И.С. Подпись: Болдырев И.С.

Дата составления документа: 17.07.17 Телефон: 37-90-65

ВЕДОМОСТЬ ПЕРЕЧЕТА ДЕРЕВЬЕВ

Порода: С - 70 лет

кв.: 14 выд: 3

Ступени толщины, см	Количество деревьев по категориям состояния, шт.																Всего деревьев по ступеням толщины	
	I	II	III	IV		V		VI			ветровал, бурелом			аварийные деревья			шт.	в т.ч. подлежат рубке, %
				НЗ	З	НЗ	З	НЗ	З	О	НЗ	З	О	НЗ	З	О		
1	2	3	4	5	6	7	8	9	10	11	12	13	14	15	16	17	18	19
8	29	12	0			6		27			43						117	65
12	31	24	19			0		6			13						93	20
16	30	31	24			0		0			0						85	0
20	28	37	12			0		0			0						77	0
24	16	8	10			0		0			0						34	0
28	0	0	0			0		0			0						0	#ДЕЛ/0!
32	0	0	0			0		0			0						0	#ДЕЛ/0!
36	0	0	0			0		0			0						0	#ДЕЛ/0!
Итого, %	33	28	16			1		8			14						406	23

Примечание: НЗ - незаселенное, З - заселенное, О - отработанное вредителями.

ВРЕМЕННАЯ ПРОБНАЯ ПЛОЩАДЬ № 1

Субъект Российской Федерации: Республика Бурятия

Лесничество (лесопарк): Муйское

Квартал: 14 Выдел: 4 Площадь: 8.4 га

Номер очага: - Размер пробной площади: 0.35 га

Таксационная характеристика:

Тип леса: БР

Состав: 10 С ; ; ; ; ;

Возраст: 100 ; ; ; ; ;

Бонитет: 5 Полнота: 0.7 Запас на га, м3: 163 Возобновление: естественное

Время и причина ослабления насаждения: Устойчивый низовой пожар 1-3 летней давности высокой интенсивности (код-865)

Тип очага: эпизодический, хронический (подчеркнуть)

Фаза развития очага: начальная, нарастания численности,

собственно вспышка, кризис (подчеркнуть)

Состояние насаждения, намечаемые мероприятия:

насаждение (ослабленное) Кнас = 2.15

рекомендуется проведение: Выборочная санитарная рубка (ВСП)

Исполнитель работ по проведению лесопатологических обследований:

ФИО: Болдирев И.С. Подпись: Болдирев И.С.

Дата составления документа: 17.07.17 Телефон: 37-90-65

ВЕДОМОСТЬ ПЕРЕЧЕТА ДЕРЕВЬЕВ

Порода: С - 100 лет

кв.: 14 выд: 4

Ступени толщины, см	Количество деревьев по категориям состояния, шт.																Всего деревьев по ступеням толщины	
	I	II	III	IV		V		VI			ветровал, бурелом			аварийные деревья			шт.	в т.ч. подлежат рубке, %
				НЗ	З	НЗ	З	НЗ	З	О	НЗ	З	О	НЗ	З	О		
1	2	3	4	5	6	7	8	9	10	11	12	13	14	15	16	17	18	19
8	0	0	0			0		1			5						6	100
12	0	0	0			0		2			16						18	100
16	11	15	12			0		1			17						56	32
20	14	15	15			0		0			0						44	0
24	16	18	13			0		0			0						47	0
28	12	12	13			0		0			0						37	0
32	5	1	2			0		0			0						8	0
36	0	0	0			0		0			0						0	#ДЕЛ/0!
Итого, %	27	28	25			0		2			18						216	20

Примечание: НЗ - незаселенное, З - заселенное, О - отработанное вредителями.

ВРЕМЕННАЯ ПРОБНАЯ ПЛОЩАДЬ № 2

Субъект Российской Федерации: Республика Бурятия

Лесничество (лесопарк): Муйское

Квартал: 14 Выдел: 4 Площадь: 8.4 га

Номер очага: - Размер пробной площади: 0.35 га

Таксационная характеристика:

Тип леса: БР

Состав: 10 С ; ; ; ; ;

Возраст: 100 ; ; ; ; ;

Бонитет: 5 Полнота: 0.7 Запас на га, м³: 163 Возобновление: естественное

Время и причина ослабления насаждения: Устойчивый низовой пожар 1-3 летней давности высокой интенсивности (код-865)

Тип очага: эпизодический, хронический (подчеркнуть)

Фаза развития очага: начальная, нарастания численности,

собственно вспышка, кризис (подчеркнуть)

Состояние насаждения, намечаемые мероприятия:

насаждение (ослабленное) Кнас = 2.23

рекомендуется проведение: Выборочная санитарная рубка (ВСП)

Исполнитель работ по проведению лесопатологических обследований:

ФИО: Болдырев И. С.

Подпись: Болдырев И. С.

Дата составления документа: 17.07.17

Телефон: 37-90-65

ВЕДОМОСТЬ ПЕРЕЧЕТА ДЕРЕВЬЕВ

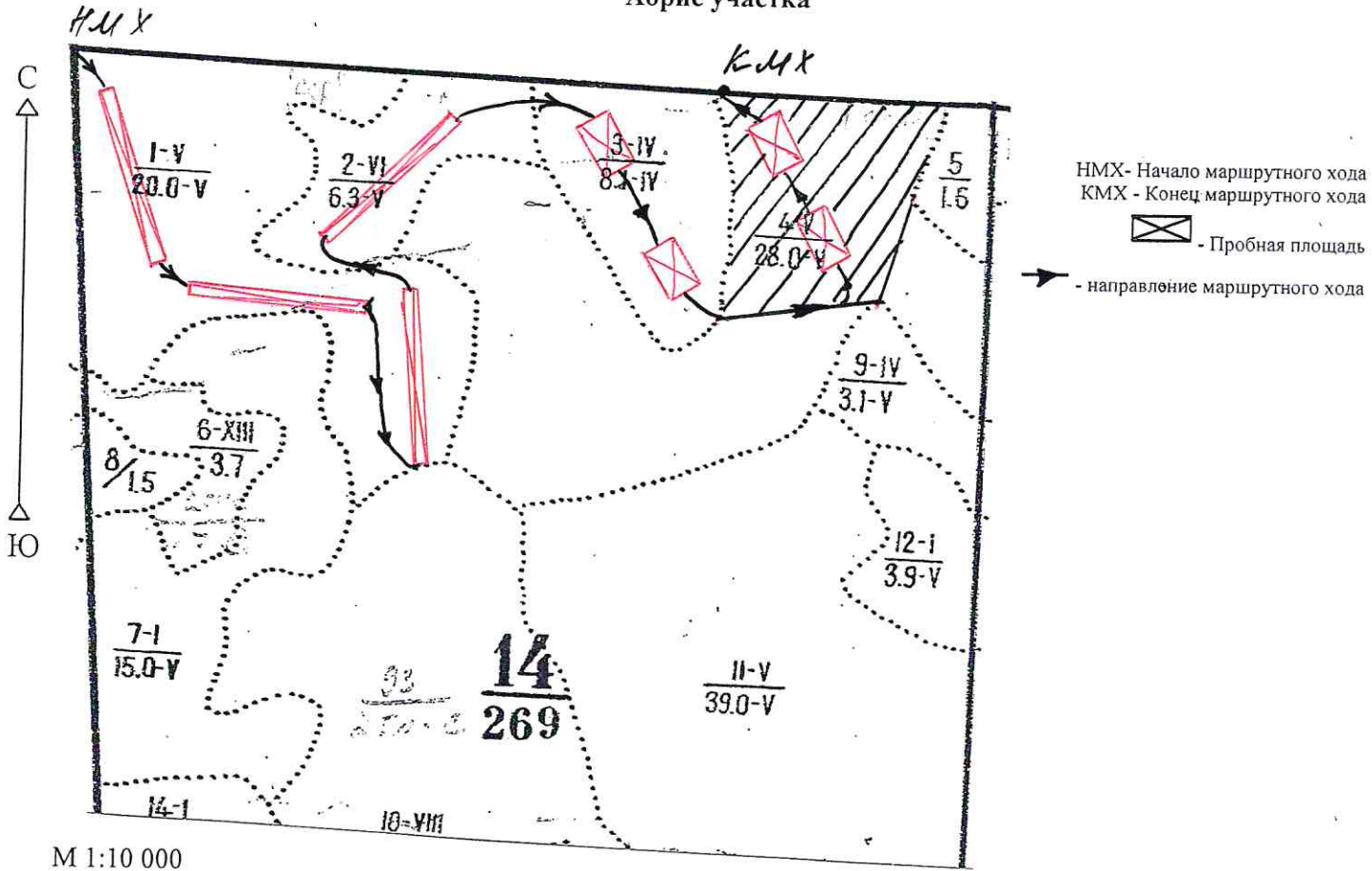
Порода: С - 100 лет

кв.: 14 выд: 4

Ступени толщины, см	Количество деревьев по категориям состояния, шт.															Всего деревьев по ступеням толщины		
	I	II	III	IV		V		VI			ветровал, бурелом			аварийные деревья			шт.	в т.ч. подлежат рубке, %
				НЗ	З	НЗ	З	НЗ	З	О	НЗ	З	О	НЗ	З	О		
1	2	3	4	5	6	7	8	9	10	11	12	13	14	15	16	17	18	19
8	0	0	0			0		0			7						7	100
12	0	0	0			0		2			16						18	100
16	10	0	13			0		1			17						41	44
20	14	14	15			0		0			0						43	0
24	14	19	14			0		0			0						47	0
28	11	11	15			0		0			0						37	0
32	4	3	4			0		0			0						11	0
36	0	0	0			0		0			0						0	#ДЕЛ/0!
Итого, %	26	23	30			0		1			20						204	21

Примечание: НЗ - незаселенное, З - заселенное, О - отработанное вредителями.

Абрис участка



M 1:10 000

Условные обозначения: граница выдела;
— граница квартала;
1—2 граница лесосеки

Номер выдела	Ленты (круговой площадки) перече́та				
	№ ленты (площадки)	длина, м	ширина, м	радиус, м	площадь, га
1	1	250	20		0,5
1	2	250	20		0,5
1	3	250	20		0,5
2	1	250	20		0,5
3	1	70	50		0,35
3	2	70	50		0,35
4	1	70	50		0,35
4	2	70	50		0,35

Номера точек	Координаты	Румбы линий	Длина, м
1	56°25'46,93"N-115°6'53"		
2	56°25'47,11"N-115°6'38,29"		
3	56°25'46,96"N-115°6'46,02"		
4	56°25'46,86"N-115°6'51,8"		

Исполнитель работ по проведению лесопатологических обследований:
 ФИО Болдырев И. С. Подпись Болдырев И. С.
 Дата составления документа 14.07.17 Телефон 37-98-65

ЛИСТОК СИГНАЛИЗАЦИИ № 1
о выявлении повреждений насаждений насекомыми, болезнями
и другими неблагоприятными факторами

место выявления повреждений: Муйское лесничество Таксимовское участковое лесничество, квартал 14, выдела 1,2,3,4; квартал 15 выдела 4,6; квартал 16 выдел 2, ч. Выдела 6.

(урочище, лесничество, лесопарк, квартал, выдел, координаты, другое)

Что обнаружено: Повреждение насаждений пожаром низовым устойчивым сильной интенсивности 2016 года.

(ветровал, бурелом, горельник, объедание, свежий сухостой, пожелтение хвои или листвы, наличие большого количества личинок на деревьях, другое и т.д.)

1. Повреждена древесная порода: Сосна

4. Примерная площадь повреждения: 120 га

5. Сообщил (должность, Ф.И.О.): Эксперт охраны и защиты леса Муйского лесничества Горбунова В. П.

6. Контактный телефон (адрес) : Муйский район, п. Таксимо, улица Сосновая, дом 27.

83013254391

В. П.

подпись

«05» мая 2017 г.

Лесничий Муйского лесничества



Колмакова А. Н.

средняя									0
сильная									0
низовой устойчивый		1196,4	1196,4	0	764,5	0	0	1960,9	25
слабая									0
средняя									0
сильная		1196,4	1196,4		764,5			1960,9	25
верховой		0	144,6	0	101,4	0	0	101,4	0
слабая									0
средняя									0
сильная			144,6		101,4				0
торфяной								101,4	
слабая									
средняя									
сильная									
ИТОГО		1196,4	1341	0	865,9	0	0	2062,3	25

2. Характеристика методов, сил и средств тушения лесного пожара

Начало тушения лесного пожара		Привлечено к тушению лесного пожара		
Дата	Время	ВСЕГО	личного состава	
			в том числе	
			работники лесхоза	привлечённый личный состав
25	26	28	29	30
23.05.2016	15:00	18	3	15

Привлечено к тушению лесного пожара машин и оборудования, включая трактора и автомобили					
в том числе, по наименованиям и маркам					
всего единиц	Легковые, грузовые, автобусы	Грузовые, автобусы на дизтопливе	Внедорожники, самосвалы на дизтопливе	Трактора колесные	Трактора гусеничные
9		2	3	1	3
				2	

способы тушения лесного пожара	на тушении лесного пожара отработано			
	человеко-дней	коне-дней	автомашиносмен	тракторосмен
прокладка минерализованных полос трактором и вручную, огреб, закапывание пней отжиг, тушение кромки пожара из РЛО				

локализация лесного пожара		Лесной пожар локализован силами		
дата	время	ВСЕГО	личного состава	
			в том числе	
			работники лесхоза	привлечённый личный состав
25.05.2016	18:00		9	6

Привлечено к локализации лесного пожара машин и оборудования, включая трактора и автомобили					
в том числе, по наименованиям и маркам					
всего единиц	Легковые, грузовые, автобусы	Грузовые, автобусы на дизтопливе	Внедорожники, самосвалы на дизтопливе	Трактора колесные	Трактора гусеничные

ликвидация лесного пожара		площадь ликвидации лесного пожара, га		Лесной пожар ликвидирован силами	
дата	время			личного состава	
				в том числе	

					ВСЕГО	работники лесхоза	привлечённый личный состав
28.05.2016	18:00		21123		52	9	45

Привлечено к ликвидации лесного пожара машин и оборудования, включая трактора и автомобили					
всего единиц	в том числе, по наименованиям и маркам				
	Легковые, грузовые, автобусы	Грузовые, автобусы на дизельном топливе	Внедорожники, самосвалы на дизельном топливе	Трактора колесные	Трактора гусеничные

На тушении лесного пожара отработано (продолжение) в том числе, привлечённых со стороны				
человечко-дней	коме-дни	автомашиносмен	тракторосмен	машино-смен или мото-часов

принятые меры по окаранию лесного пожара Окарание кромок лесного пожара	ответственное лицо за окарание

Оценка потерь в результате лесного пожара

Естественная характеристика			Стоимостная характеристика				Общая предварительная сумма ущерба, руб.
наименование	ед. изм.	количество	сумма ущерба	руб.	наименование	руб.	
Древесины на косяку	м ³	81724	тыс.руб.	236111,00	стоимость работ по очистке территории		
заготовленной лесопроизводства	м ³				стоимость лесовосстановительных работ		
зданий					стоимость работ по тушению лесного пожара		
сооружений					стоимость потерь уничтожения онем лесных культур		
машин					стоимость потерь уничтожения онем молодняков		
оборудования							
другое							

4. Информационные данные о лесном пожаре по аэрокосмическим наблюдениям

Руководитель тушения лесного пожара	лесовод АУ РБ "Муйский лесхоз" Деревиса В. П. должность, Ф.И.О.
Ф.И.О. должность, лиц присутствующих при составлении акта	
Эксперт охраны и защиты леса Муйского лесничества Должность, место работы лица составившего акт	(подпись)
	(Ф.И.О.)

Приложения

- Схематический чертёж лесного пожара
- Докладная записка руководителя тушения лесного пожара
- Расчет ущерба от лесного пожара

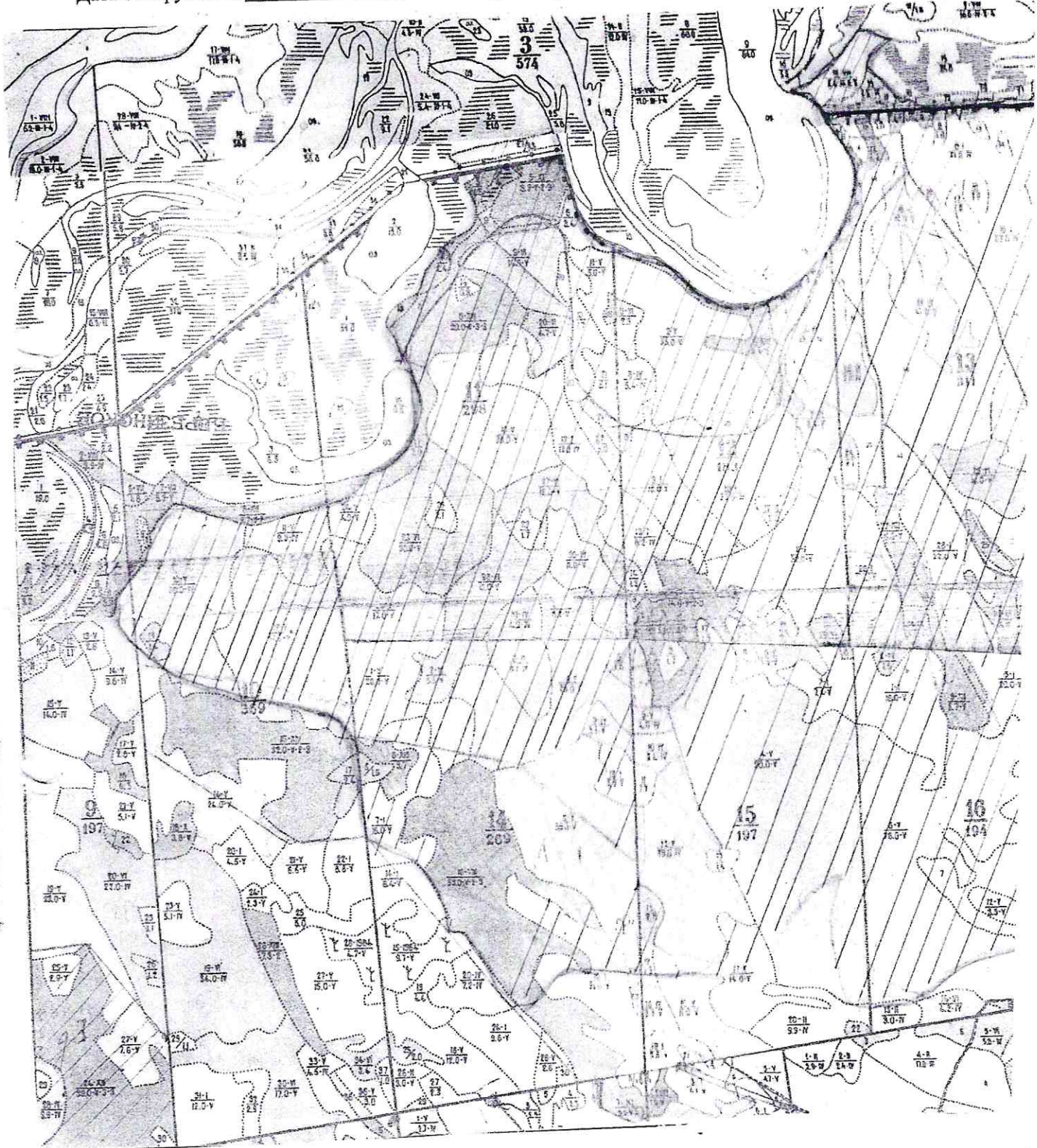
СХЕМА ПОЖАРА № 1d

Лесничество Мучковское

участковое лесничество

Гаринское Видицкое

Дата обнаружения 23.05.16, площадь 2110,3





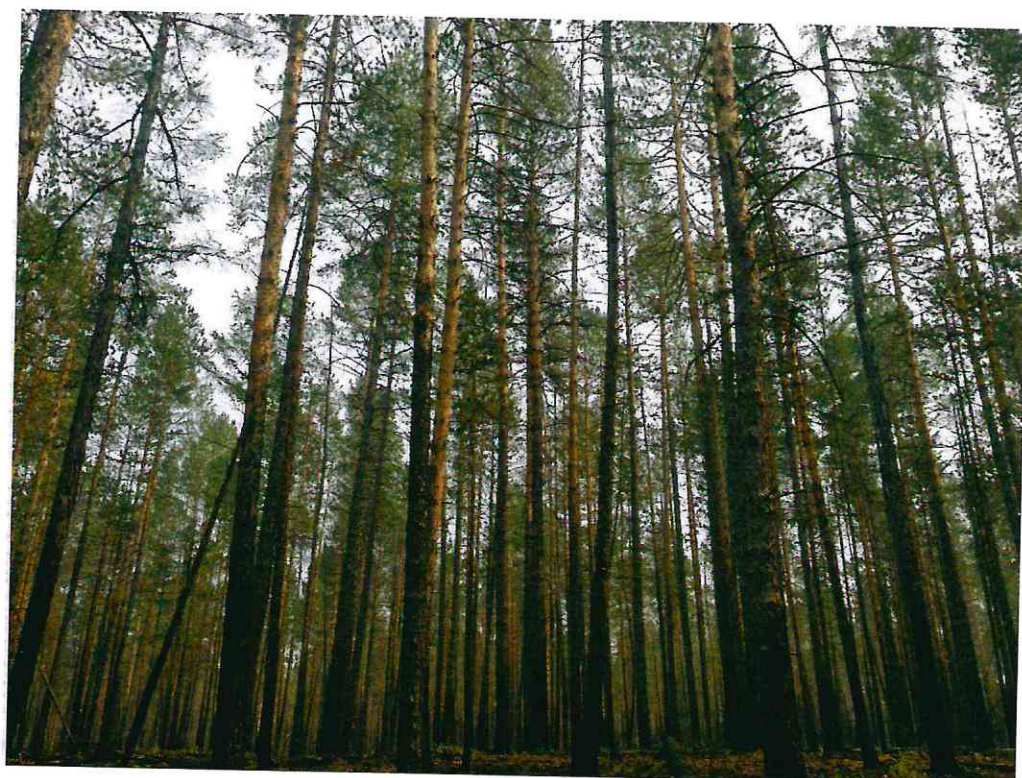
Муйское лесничество, Таксимовское уч.лесничество кв.14 выд.1



Муйское лесничество, Таксимовское уч.лесничество кв.14 выд.2



Муйское лесничество, Таксимовское уч.лесничество кв.14 выд.3



Муйское лесничество, Таксимовское уч.лесничество кв.14 выд.4