

УТВЕРЖДАЮ:

Должность: заместитель руководителя- начальник  
отдела федерального государственного лесного надзора  
(лесной охраны) Федерального государственного пожарного  
надзора в лесах РАЛХ

Ф.И.О. С.И. Д.Ю. Ставнико

Дата 22 февраля 2018г

**Акт**

**лесопатологического обследования № 25**

лесных насаждений Кикинское лесничества (лесопарка)

Республика Бурятия(субъект Российской Федерации)

Способ лесопатологического обследования: 1. Визуальный   
2. Инструментальный

**Место проведения**

Участковое лесничество	Урочище (дача)	Квартал (кварталы)	выдел (выделы)	площадь, га
Гремячинское		215	11	14,00

Лесопатологическое обследование проведено на общей площади 14,00 га.

## 2. Инструментальное обследование лесного участка.\*

2.1. Фактическая таксационная характеристика лесного насаждения соответствует (не соответствует) (нужное подчеркнуть) таксационному описанию. Причины несоответствия:

Ведомость лесных участков с выявленными несоответствиями таксационным описаниям приведена в приложении 1 к Акту.

2.2. Состояние насаждений: **с нарушенной устойчивостью**  **с утраченной устойчивостью**

причина ослабления насаждения- (признаки ослабления насаждения):

Кв.- 215	Выдел 11	<u>Устойчивый низовой пожар 1-3 летней давности высокой интенсивности.</u> (код 865)
----------	----------	---

В том числе: заселено (отработано) стволовыми вредителями

Вид вредителя	Порода	Встречаемость (% заселенных деревьев)	Степень заселения лесного насаждения (слабая, средняя, сильная)
---------------	--------	---------------------------------------	---

повреждено огнем:

вид пожара	порода	состояние корневых лап		состояние корневой шейки		подсушивание луба	
		% повреждённых огнём корней	% деревьев с данным повреждением	ожог корневой шейки по окружности (1/4;2/4;3/4; более 3/4)	% деревьев с данным повреждением	по окружности (1/4;2/4;3/4; более3/4)	% деревьев с данным повреждением
Устойчивый низовой пожар 1-3 летней давности высокой интенсивности (код 865)	П			более 3/4	100	более 3/4	100
	К			более 3/4	100	более 3/4	100
	Л			более 3/4	100	более 3/4	100

заражено болезнями:

вид болезни	порода	встречаемость (% зараженных деревьев)	степень поражения лесного насаждения (слабая, средняя)
-------------	--------	---------------------------------------	--

2.3. В квартале 215 выделе Выдел 11. Выборке подлежит 35,4 % от деревьев; захламленность - 0 м3/га,

в том числе:

ослабленные	0,00	(причины назначения)
сильно ослабленные	0,00	(причины назначения)
усыхающих	2,70	(причина назначения) подсушивание луба более 3/4
свежего сухостоя	26,70	
старого сухостоя	0,00	
свежего ветровала	6,00	
старого ветровала	0,00	
свежего бурелома	0,00	
старого бурелома	0,00	
аварийных	0,00	

2.4.

В кв. 215 выд. Выдел 11. Полнота лесного насаждения после уборки деревьев, подлежащих рубке, составит 0,52  
Критическая полнота для данной категории лесных насаждений составляет 0,3

## ЗАКЛЮЧЕНИЕ

С целью предотвращения негативных процессов или снижения ущерба от их воздействия назначено

Участковое лесничество	Урочище (дача)	Квартал	Выдел	Площадь выдела, га	Вид мероприятия	Площадь мероприятия, га	Порода	Запас на выдел, куб. м	Крайние сроки проведения
Гремячинское		215	11	14,00	СРВ	14,00	П	1034,69	2018
							К	299,55	
							Л	446,74	

В результате воздействия лесного пожара Акт о лесном пожаре №17 от 12.09.2015 г. возникшего от грозового разряда, насаждение повреждено устойчивым низовым пожаром 1-3 летней давности высокой интенсивности (Код 865). В ходе лесопатологического обследования установлено: ожог стволов (камбий поврежден >3/4 окружности ствола) код 326, ожог корневой шейки >3/4 окружности, 1-3 лет, код 314.

В соответствии со ст.104 ЛК РФ в лесах, расположенных в водоохранных зонах, сплошные рубки запрещены.

В соответствии с п.21 приказа Федерального агентства лесного хозяйства № 485 от 14.12.2010 г. «Об утверждении Особенности использования, охраны, защиты, воспроизводства лесов, расположенных в водоохранных зонах, лесов, выполняющих функции защиты природных и иных объектов, ценных лесов, а также лесов, расположенных на особо защитных участках лесов», в лесах, расположенных в водоохранных зонах, осуществляются выборочные рубки лесных насаждений очень слабой, слабой и умеренной интенсивности, обеспечивающие формирование и сохранение сложных, преимущественно разновозрастных лесных насаждений, эффективно выполняющих свои водоохранные функции.

В данных насаждениях не обеспечивается формирование и сохранение сложных, преимущественно разновозрастных лесных насаждений, эффективно выполняющих свои водоохранные функции.

В соответствии п.35 приказа Министерства природных ресурсов и экологии РФ № 470 от 12.09.2016 г. «Об утверждении Правил осуществления мероприятий по предупреждению распространения вредных организмов», после проведения выборочных санитарных рубок полнота лесных насаждений не должна быть ниже минимально допустимых значений, при которых обеспечивается способность древостоев выполнять функции, соответствующие их категории защитности или целевому назначению, в лесах расположенных в водоохранных зонах полнота не лимитируется (приложение к приказу № 470 «Минимально допустимые значения полноты, до которых назначаются выборочные санитарные рубки»).

С целью улучшения санитарного и лесопатологического состояния, снижения пожарной опасности и предотвращения возникновения очагов стволовых вредителей необходимо проведение санитарно-оздоровительного мероприятия в виде выборочной санитарной рубки.

Постановление Правительства Республики Бурятия от 14 марта 2002 г. N 75 "О продлении срока действия Государственного природного биологического заказника регионального значения "Прибайкальский" Прибайкальского района и организации его охранной зоны":

«3.8. Запрещается проведение всех видов рубок и трелевка, частичная переработка и вывоз из леса древесины в период с 15 апреля по 1 августа (период отела и гнездования) на всей территории Заказника, за исключением случаев проведения мероприятий по ликвидации последствий чрезвычайных ситуаций, вызванных лесными пожарами, в лесах, погибших от лесных пожаров.

В соответствии п.36 Постановления (О Правилах санитарной безопасности) от 20 мая 2017г. №607, в отношении лесных растений, относящихся к видам, занесенным в Красную книгу Российской Федерации и (или) красные книги субъектов Российской Федерации, а также включенных в перечень видов (пород) деревьев и кустарников, заготовка древесины которых не допускается, установленный в соответствии со статьей 29 Лесного кодекса Российской Федерации, разрешается рубка только погибших экземпляров.

Ведомость перечета деревьев, назначенных в рубку, и абрис лесного участка прилагаются (приложение 2 и 3 к Акту).

Меры по обеспечению возобновления:

Естественное возобновление

Мероприятия, необходимые для предупреждения повреждения или поражения смежных насаждений: После рубки насаждений произвести очистку лесосек от порубочных остатков. Порубочные остатки подлежат

Сведения для расчёта степени повреждения:

год образования старого сухостоя \_\_\_\_\_

основная причина повреждения древесины

устойчивый низовой пожар 1-3 летней давности высокой интенсивности. (код 865). 2015 года.

Дата проведения обследований

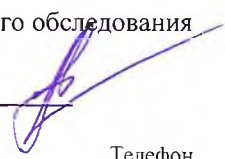
25.07.2017

Исполнитель работ по проведению лесопатологического обследования

Ф.И.О.

Пономарев С.А.

Подпись



Телефон

83012332267

\* Раздел включается в акт в случае проведения лесопатологического обследования инструментальным способом.

Результаты проведения лесопатологического обследования лесных насаждений за январь 2018 г.

Субъект Российской Федерации: Республика Бурятия  
Участковое лесничество: Гремячинское

Лесничество (лесопарк): Кикниское  
Урочище (лесная дача): \_\_\_\_\_

1	2	3	4	5	6	7	таксационная характеристика									17	распределение запаса насаждения по категориям состояния деревьев, % от запаса											29	30	31	32	33	Назначенные мероприятия			
							8	9	10	11	12	13	14	15	16		18	19	20	21	22	23	24	25	26	27	28						34	35		
215	11	14,00	защитные леса	Леса водоохранной зоны (ЦЭЗ БПТ)				6	П	155	24	28	КР	0,80	3	216,1	100	-	-	65,80	2,82	26,75	*	4,63	*	*	*	код - 326, 314	35,00	код - 865	34,20	0,00	СРВ	14,00		
								2	К	260	25	32				73,0	27	-	-	70,69	-	21,64	*	7,67	*	*	*								29,31	
								2	Л	260	28	34				71,1	23	-	-	55,12	5,49	29,54	*	9,85	*	*	*								44,88	
								-	*	*	*	*				*	*	*	*	*	*	*	*	*	*	*	*								*	-
								-	*	*	*	*				*	*	*	*	*	*	*	*	*	*	*	*								*	-
								-	*	*	*	*				*	*	*	*	*	*	*	*	*	*	*	*								*	-
								-	*	*	*	*				*	*	*	*	*	*	*	*	*	*	*	*								*	-
								-	*	*	*	*				*	*	*	*	*	*	*	*	*	*	*	*								*	-
															360,20	150,00	0,00	0,00	64,67	2,78	26,27	0,00	6,28	0,00	0,00	0,00	0,00		35,33			14,00				

Показатели, не соответствующие таксационному описанию, отмечаются «\*».

Исполнитель работ по проведению лесопатологического обследования:

Ф.И.О. Пономарев С.А. Подпись \_\_\_\_\_

Дата составления документа

17.01.2018

Телефон 83012332267

ВРЕМЕННАЯ ПРОБНАЯ ПЛОЩАДЬ №

Субъект Российской Федерации: Республика Бурятия

Лесничество: Кикинское Участковое лесничество: Гремячинское  
Квартал: 215 Выдел: 11 Площадь: 14,0 га  
Квартал: 215 Выдел: 11 Рекомендуемая площадь 14,00 га  
Номер очага: \_\_\_\_\_ Размер пробной площади: 0,40 га

**Таксационная характеристика:**

Тип леса: КР Обеспечение возобновления естественное возобновление  
Состав: | 6 П | 2 К | 2 Л | | | | |  
Воз Воз Воз | 155 | 260 | 260 | 0 | 0 | 0 | 0 |  
Бонитет: 3 Полнота: 0,80 Запас на га, м3: 360,2

причина ослабления насаждения: Устойчивый низовой пожар 1-3 летней давности высокой интенсивности, (код 865)

Ожог стволов 1-3 лет (камбий поврежден >3/4 окружности ствола), (код 326)

признаки ослабления насаждения: Ожог корневой шейки 1-3 летней давности (>3/4 окружности), (код 314)

причина ослабления насаждения:

признаки ослабления насаждения:

причина ослабления насаждения:

признаки ослабления насаждения:

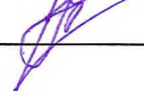
Тип очага: эпизодический, хронический (подчеркнуть)

Фаза развития очага: начальная, нарастания численности, собственно вспышка, кризис (подчеркнуть)

Состояние насаждения, намечаемые мероприятия: насаждение (усыхающее)  $K_{нас} = 3,68$

рекомендуется проведение СРВ на площади 14,0 га

Исполнитель работ по проведению лесопатологического обследования:

Ф.И.О. Пономарев С.А. Подпись 

Дата составления документа 25.07.2017

Телефон 83012332267







Абрис участка

Лесничество (лесопарк):  
Урочище (лесная дача):

Кикинское

Участковое лесничество

Гремячинское

0

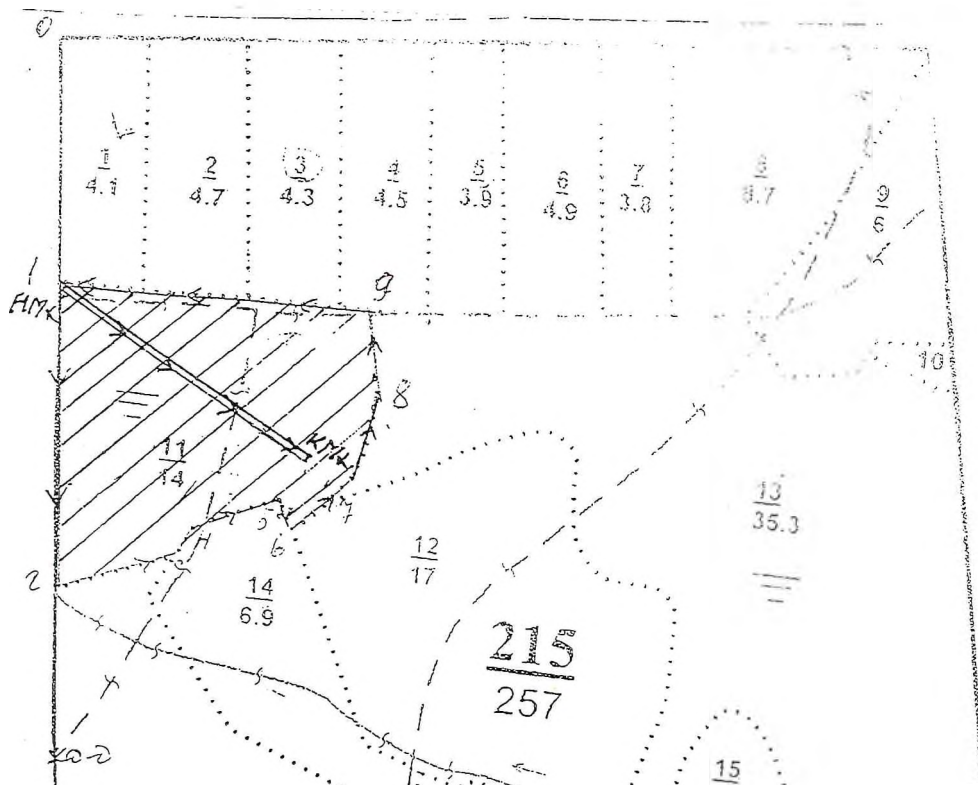
Квартал -

215

Выдел -

11

М 1 : 10 000



№ выдела	Ленты (круговой площадки) перечета				
	№ ленты (площадки)	длина, м	ширина, м	радиус, м	площадь, га
11	1	400	10		0,4

Номера точек	Координаты	Азимут линий	Длина, м
0-1	N52°40.129-E107° 51.471	ЮВ:06	330
1-2	N52°39.947-E107° 51.499	ЮВ:7	420
2-3	N52°39.716-E107° 51.519	СВ:65	180
3-4	N52°39.747-E107° 51.659	СВ:24	37
4-5	N52°39.765-E107° 51.676	СВ:64	120
5-6	N52°39.790-E107° 51.775	ЮВ:31	33
6-7	N52°39.773-E107° 51.786	СВ:43	100
7-8	N52°39.807-E107° 51.856	СВ:10	130
8-9	N52°39.879-E107° 51.891	СЗ:12	114
9-1	N52°39.941-E107° 51.870	СЗ:90	420

Условные обозначения:

- = - пробная площадь  
 НМХ – начало маршрутного хода  
 ○ - обследованная площадь  
 → - маршрутный ход  
 КМХ – конец маршрутного хода  
 ○ - рекомендованная площадь

Исполнитель работ по проведению лесопатологического обследования:

Ф.И.О. Пономарев С.А. Подпись [Signature]

Дата составления документа 25.07.2017 Телефон 83012332267