

УТВЕРЖДАЮ:

Должность: И.о. Руководителя РАЛХ РБ

Ф.И.О. Д.В. Баклашкин

Дата 30 марта 2018 г.

Акт

лесопатологического обследования № 24

лесных насаждений Кикинское лесничества (лесопарка)

Республика Бурятия (субъект Российской Федерации)

Способ лесопатологического обследования:

1. Визуальный

2. Инструментальный

Место проведения

Участковое лесничество	Урочище (дача)	Квартал (кварталы)	выдел (выделы)	площадь, га
Гремячинское		217	11	1,80

Лесопатологическое обследование проведено на общей площади

1,80 га.

2. Инструментальное обследование лесного участка.*

2.1. Фактическая таксационная характеристика лесного насаждения соответствует (не соответствует) (нужное подчеркнуть) таксационному описанию. Причины несоответствия:

Породный состав, полнота, запас, диаметр, высота

Ведомость лесных участков с выявленными несоответствиями таксационным описаниям приведена в приложении 1 к Акту.

2.2. Состояние насаждений: с нарушенной устойчивостью

с утраченной устойчивостью

причина ослабления насаждения- (признаки ослабления насаждения):

Кв.- 217 | Выдел 11 | Ожог стволов 1-3 лет (камбий поврежден >3/4 окружности ствола), (код 326)

В том числе: заселено (отработано) стволовыми вредителями

Вид вредителя	Порода	Встречаемость (% заселенных деревьев)	Степень заселения лесного насаждения (слабая, средняя, сильная)
---------------	--------	---------------------------------------	---

повреждено огнем:

вид пожара	порода	состояние корневых лап		состояние корневой шейки		подсушивание луба	
		% повреждённых огнём корней	% деревьев с данным повреждением	ожог корневой шейки по окружности (1/4;2/4;3/4; более 3/4)	% деревьев с данным повреждением	по окружности (1/4;2/4;3/4; более3/4)	% деревьев с данным повреждением
Устойчивый низовой пожар 1-3 летней давности высокой интенсивности (код 865)	С			более 3/4	100	более 3/4	100
	Л			более 3/4	100	более 3/4	100
	П			более 3/4	100	более 3/4	100
	К			более 3/4	100	более 3/4	100
	Б			более 3/4	100	более 3/4	100
	Ос			более 3/4	100	более 3/4	100

заражено болезнями:

вид болезни	порода	встречаемость (% зараженных деревьев)	степень поражения лесного насаждения (слабая, средняя, сильная)
-------------	--------	---------------------------------------	---

2.3. В квартале 217 выделе Выдел 11. Выборке подлежит 28,2 % от деревьев; захламленность - 0 м3/га,

в том числе:

ослабленные	0,00	(причины назначения)
сильно ослабленные	0,00	(причины назначения)
усыхающих	0,00	(причина назначения)
свежего сухостоя	28,20	
старого сухостоя	0,00	
свежего ветровала	0,00	
старого ветровала	0,00	
свежего бурелома	0,00	
старого бурелома	0,00	
аварийных	0,00	

2.4.

В кв. 217 выд. Выдел 11. Полнота лесного насаждения после уборки деревьев, подлежащих рубке, составит 0,34
Критическая полнота для данной категории лесных насаждений составляет 0,3

ЗАКЛЮЧЕНИЕ

С целью предотвращения негативных процессов или снижения ущерба от их воздействия назначено

Участковое лесничество	Урочище (дача)	Квартал	Выдел	Площадь выдела, га	Вид мероприятия	Площадь мероприятия, га	Порода	Запас на выдел, куб. м	Крайние сроки проведения
Гремячинское		217	11	10,00	СРВ	1,80	С	14,580	2018
							Л	1,260	
							П	4,320	
							К	1,800	
							С	34,380	

В результате воздействия лесного пожара Акт о лесном пожаре №17 от 12.09.2015 г. возникшего от грозового разряда, насаждение повреждено устойчивым низовым пожаром 1-3 летней давности высокой интенсивности (Код 865). В ходе лесопатологического обследования установлено: ожог стволов (камбий поврежден >3/4 окружности ствола) код 326, ожог корневой шейки >3/4 окружности, 1-3 лет, код 314.

В соответствии со ст.104 ЛК РФ в лесах, расположенных в водоохранных зонах, сплошные рубки запрещены.

В соответствии с п.21 приказа Федерального агентства лесного хозяйства № 485 от 14.12.2010 г. «Об утверждении Особенности использования, охраны, защиты, воспроизводства лесов, расположенных в водоохранных зонах, лесов, выполняющих функции защиты природных и иных объектов, ценных лесов, а также лесов, расположенных на особо защитных участках лесов», в лесах, расположенных в водоохранных зонах, осуществляются выборочные рубки лесных насаждений очень слабой, слабой и умеренной интенсивности, обеспечивающие формирование и сохранение сложных, преимущественно разновозрастных лесных насаждений, эффективно выполняющих свои водоохранные функции.

В данных насаждениях не обеспечивается формирование и сохранение сложных, преимущественно разновозрастных лесных насаждений, эффективно выполняющих свои водоохранные функции.

В соответствии с п.35 приказа Минприроды России № 470 от 12.09.2016 г. «Об утверждении Правил осуществления мероприятий по предупреждению распространения вредных организмов», после проведения выборочных санитарных рубок полнота лесных насаждений не должна быть ниже минимально допустимых значений, при которых обеспечивается способность древостоев выполнять функции, соответствующие их категории защитности или целевому назначению, в лесах расположенных в водоохранных зонах полнота не лимитируется (приложение к приказу № 470 «Минимально допустимые значения полноты, до которых назначаются выборочные санитарные рубки»).

С целью улучшения санитарного и лесопатологического состояния, снижения пожарной опасности и предотвращения возникновения очагов стволовых вредителей необходимо проведение санитарно-оздоровительного мероприятия в виде выборочной санитарной рубки.

Согласно положению о государственном природном биологическом заказнике регионального значения «Прибайкальский» Прибайкальского района республики Бурятия. Утверждено Постановлением Правительства Республики Бурятия от 14.03.2002 № 75

3.3 На территории Заказника по предварительному уведомлению Администрации Заказника допускается осуществление следующих мероприятий (работ):

- заготовка пищевых лесных ресурсов и сбор лекарственных растений для собственных нужд;
- заготовка и сбор гражданами недревесных лесных ресурсов для собственных нужд;
- заготовка гражданами древесины для собственных нужд в рамках санитарно-оздоровительных мероприятий.

Письменное согласование требуется для проведения работ в охранный зоне заказника п. 2.7 Положения заказника Прибайкальский.

квартал 217 выдел(а) 11 находится на территории Заказника и не входит в охранный зону Заказника

В соответствии п.36 Постановления (О Правилах санитарной безопасности) от 20 мая 2017г. №607, в отношении лесных растений, относящихся к видам, занесенным в Красную книгу Российской Федерации и (или) красные книги субъектов Российской Федерации, а также включенных в перечень видов (пород) деревьев и кустарников, заготовка древесины которых не допускается, установленный в соответствии со статьей 29 Лесного кодекса Российской Федерации, разрешается рубка только погибших экземпляров.

Ведомость перечета деревьев, назначенных в рубку, и абрис лесного участка прилагаются (приложение 2 и 3 к Акту).

Меры по обеспечению возобновления:

Естественное возобновление

Мероприятия, необходимые для предупреждения повреждения или поражения смежных насаждений:

После рубки насаждений произвести очистку лесосек от порубочных остатков. Порубочные остатки подлежат обязательному сжиганию с соблюдением Правил пожарной безопасности в лесах РФ, а также в прилегающих насаждениях, необходимо проводить надзор за вредителями и болезнями, с целью своевременного обнаружения очагов и проведение санитарно-оздоровительных мероприятий.

Сведения для расчёта степени повреждения:

год образования старого сухостоя

основная причина повреждения древесины

устойчивый низовой пожар 1-3 летней давности высокой интенсивности. (код 865). 2015 года.

Дата проведения обследований

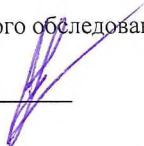
25.07.2017

Исполнитель работ по проведению лесопатологического обследования

Ф.И.О.

Пономарев С.А.

Подпись



Телефон

83012332267

* Раздел включается в акт в случае проведения лесопатологического обследования инструментальным способом.

Ведомость лесных участков с выявленными несоответствиями таксационным описаниям

Субъект Российской Федерации: Республика Бурятия
 Участковое лесничество: Гремячинское

Лесничество (лесопарк): Кикшинское
 Урочище (лесная дача): _____

Источник данных	Год проведения лесороботы	Номер квартала	Номер выдела	Площадь выдела, га	Лесное назначение	Категория защитных лесов	Номер лесополосного участка	Номер выдела лесополосного участка	Площадь лесополосного участка, га	Таксационная характеристика										Заложено пробных площадей		
										состав	порода	возраст, лет	средняя высота, м	средний диаметр, см	тип леса	тип условий месторождения	станция полнота	фонитет	запас, куб. м/га	Захламлен. м ³ /га	количество, шт.	общая площадь, га
ТО	2011	217	11	10	защитные леса	лесов	лесов	11	8,2	3С1Л2ПК3Ос	С	25	4	4	БРРГ	тип условий месторождения	полнота	фонитет	запас, куб. м/га	Захламлен. м ³ /га	1	1,00
Ф		217	11	1,8			11	1,8	4С1Л1ПК3С	С	25	5	8	8	БРРГ		0,70	4	60,1	0,00		

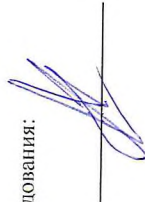
Примечание:

ТО - таксационные описания

Ф - фактическая характеристика лесного насаждения

Исполнитель работ по проведению лесопатологического обследования:

Ф.И.О. Пономарев С.А. Подпись



Результаты проведения лесопатологического обследования лесных насаждений за январь 2018 г.

Субъект Российской Федерации: Республика Бурятия
Участковое лесничество: Трехмичинское

Лесничество (лесоарк): Кичинское
Урочище (лесная дача): _____

1	2	3	4	5	6	7	таксационная характеристика							распределение запаса насаждения по категориям состояния деревьев, % от запаса										29	30	31	32	33	Назначенные мероприятия											
							8	9	10	11	12	13	14	15	16	17	18	19	20	21	22	23	24								25	26	27	28	29	30	31	32	33	34
Номер квартала	Номер выдела	Площадь выдела, га	Целевое назначение лесов	Категория защитных лесов	Номер лесопатологического выдела	Площадь лесопатологического выдела, га	лесопатологического выдела, га	состав	порода	возраст	средняя высота, м	средний диаметр, см	тип леса	полнота	бонитет	запас куб. м/га	Число деревьев на пробе, шт	без признаков ослабления	ослабленные	сильно ослабленные	усыхающие	свежий сухостой	старый сухостой	свежий ветровал	старый ветровал	свежий бурелом	старый бурелом	аварийные деревья	Признаки поврежденных деревьев	Доля поврежденных деревьев, %	Причины ослабления, повреждения	Подлежит рубке в %	Захламленность м ³ /га	вид	площадь, га					
217	11	10,00	защитные леса	Леса водоохранных зон (ЦЗВ БПТ)	6			4	С	25	5*	8*	БПТ	0,7*	4	25,7	121	-	68,48	-	31,52	-	-	-	-	-	-	-	-	-	24,79	код - 865	31,52	33	СРВ	1,80				
								1	Л	25	5	8				3,6	25	-	80,55	-	19,45	-	-	-	-	-	-	-	-	-	-		-	-			-	20,00	19,45	
								1	П	25	5	8				7,7	44	-	68,83	-	31,17	-	-	-	-	-	-	-	-	-	-		-	-			-	-	34,09	31,17
								1	К	25	5	8				4,0	20	-	75,00	-	25,00	-	-	-	-	-	-	-	-	-	-		-	-			-	-	25,00	25,00
								3	С	150	22	24				19,1	6	-	-	-	100,00	-	-	-	-	-	-	-	-	-	-		-	-			-	-	-	100,00
															60,1*	216,00	0,00	47,92	0,00	52,08	0,00	0,00	0,00	0,00	0,00	0,00	-	-	52,08	-	-	1,80								

Показатели, не соответствующие таксационному описанию, отмечаются «*».
Исполнитель работ по проведению лесопатологического обследования:

Ф.И.О. Пономарев С.А. Подпись 

Дата составления документа 18.01.2018 Телефон 83012332267

ВРЕМЕННАЯ ПРОБНАЯ ПЛОЩАДЬ №

Субъект Российской Федерации: Республика Бурятия
Лесничество: Кикинское Участковое лесничество: Гремячинское
Квартал: 217 Выдел: 11 Площадь: 10,0 га
Номер очага: _____ Размер пробной площади 0,15 га

Таксационная характеристика:

Тип леса: БРРТ Обеспечение возобновления естественное возобновление
Состав: | 4 С | 1 Л | 1 П | 1 К | 3 С | | | |
Воз Воз Воз | 25 | 25 | 25 | 25 | 150 | 0 | 0 |
Бонитет: 4 Полнота: 0,70 Запас на га, м3: 60,1

причина ослабления насаждения: Устойчивый низовой пожар 1-3 летней давности высокой интенсивности, (код 865)
Ожог стволов 1-3 лет (камбий поврежден >3/4 окружности ствола), (код 326)

признаки ослабления насаждения: Ожог корневой шейки 1-3 летней давности (>3/4 окружности), (код 314)

причина ослабления насаждения:

признаки ослабления насаждения:

причина ослабления насаждения:

признаки ослабления насаждения:

Тип очага: эпизодический, хронический (подчеркнуть)
Фаза развития очага: начальная, нарастания численности, собственно вспышка, кризис (подчеркнуть)
Состояние насаждения, намечаемые мероприятия: насаждение (усыхающее) Кнас = 3,56
рекомендуется проведение СВВ на площади 1,8 га

Исполнитель работ по проведению лесопатологического обследования:

Ф.И.О. Пономарев С.А. Подпись _____

Дата составления документа 25.07.2017 Телефон 83012332267

ВЕДОМОСТЬ ПЕРЕЧЕТА ДЕРЕВЬЕВ

Квартал - 217

Выдел 11а

Порода:

СОСНА

Площадь пробной площади - 0,15 га.

СКС - 3,50 -

(сильно ослабленное)

ступень и толщина, см	Количество деревьев по категориям состояния, шт.																					заклам. лев. м3/га	Всего деревьев по ступеням толщины				
	I	II	III		IV		V			VI			свежий ветровал		старый ветровал			свежий бурелом		старый бурелом					аварийные деревья		
			НЗ	З	НЗ	З	НЗ	З	О	НЗ	З	НЗ	З	О	НЗ	З	НЗ	З	О	НЗ	З		О	НЗ	З	О	
8			75			16																				91	17,58
12			16			14																				30	46,67
16																										-	-
20																										-	-
24																										-	-
28																										-	-
32																										-	-
36																										-	-
40																										-	-
44																										-	-
48																										-	-
52																										-	-
56																										-	-
Итого, %	-	-	75,21	-	-	24,79	-	-	-	-	-	-	-	-	-	-	-	-	-	-	-	-	-	-	-	121,00	24,79

ВЕДОМОСТЬ ПЕРЕЧЕТА ДЕРЕВЬЕВ

Квартал - 217

Выдел 11а

Порода:

ЛИСТВЕННИЦА

Площадь пробной площади - 0,15 га.

СКС - 3,40 -

(сильно ослабленное)

ступень и толщина, см	Количество деревьев по категориям состояния, шт.																					заклам. лев. м3/га	Всего деревьев по ступеням толщины				
	I	II	III		IV		V			VI			свежий ветровал		старый ветровал			свежий бурелом		старый бурелом					аварийные деревья		
			НЗ	З	НЗ	З	НЗ	З	О	НЗ	З	НЗ	З	О	НЗ	З	НЗ	З	О	НЗ	З		О	НЗ	З	О	
8			14			3																				17	17,65
12			6			2																				8	25,00
16																										-	-
20																										-	-
24																										-	-
28																										-	-
32																										-	-
36																										-	-
40																										-	-
44																										-	-
48																										-	-
52																										-	-
56																										-	-
Итого, %	-	-	80,00	-	-	20,00	-	-	-	-	-	-	-	-	-	-	-	-	-	-	-	-	-	-	-	25,00	20,00

ВЕДОМОСТЬ ПЕРЕЧЕТА ДЕРЕВЬЕВ

Квартал - 217

Выдел 11а

Порода:

ПИХТА

Площадь пробной площади - 0,15 га.

СКС - 3,68 - (усыхающее)

ступен и толщин ы, см	Количество деревьев по категориям состояния, шт.																					заклам лен, м3/га	Всего деревьев по ступеням толщины					
	I	II	III		IV		V			VI			свежий ветровал		старый ветровал			свежий бурелом		старый бурелом			аварийные деревья			всего	в том числе подлежат рубке, %	
			НЗ	З	НЗ	З	НЗ	З	О	НЗ	З	НЗ	З	О	НЗ	З	НЗ	З	О	НЗ	З		О					
8			23			13																		36	36,11			
12			6			2																		8	25,00			
16																								-	-			
20																								-	-			
24																								-	-			
28																								-	-			
32																								-	-			
36																								-	-			
40																								-	-			
44																								-	-			
48																								-	-			
52																								-	-			
56																								-	-			
Итого, %	-	-	65,91	-	-	34,09	-	-	-	-	-	-	-	-	-	-	-	-	-	-	-	-	-	44,00	34,09			

ВЕДОМОСТЬ ПЕРЕЧЕТА ДЕРЕВЬЕВ

Квартал - 217

Выдел 11а

Порода:

кедр

Площадь пробной площади - 0,15 га.

СКС - 3,50 - (сильно ослабленное)

ступен и толщин ы, см	Количество деревьев по категориям состояния, шт.																					заклам лен, м3/га	Всего деревьев по ступеням толщины					
	I	II	III		IV		V			VI			свежий ветровал		старый ветровал			свежий бурелом		старый бурелом			аварийные деревья			всего	в том числе подлежат рубке, %	
			НЗ	З	НЗ	З	НЗ	З	О	НЗ	З	НЗ	З	О	НЗ	З	НЗ	З	О	НЗ	З		О					
8			12			4																		16	25,00			
12			3			1																		4	25,00			
16																								-	-			
20																								-	-			
24																								-	-			
28																								-	-			
32																								-	-			
36																								-	-			
40																								-	-			
44																								-	-			
48																								-	-			
52																								-	-			
56																								-	-			
Итого, %	-	-	75,00	-	-	25,00	-	-	-	-	-	-	-	-	-	-	-	-	-	-	-	-	-	20,00	25,00			

ВЕДОМОСТЬ ПЕРЕЧЕТА ДЕРЕВЬЕВ

Квартал - 217

Выдел 11а

Порода:

СОСНА

Площадь пробной площади - 0,15 га.

КС - 5,00 - (погибшее)

ступен и толщин ы, см	Количество деревьев по категориям состояния, шт.																								заклам лен. м3/га	Всего деревьев по ступеням толщины		
	I	II	III	IV		V		VI			свежий ветровал		старый ветровал			свежий бурелом		старый бурелом			аварийные деревья			всего		в том числе подлежат рубке, %		
				НЗ	З	НЗ	З	НЗ	З	О	НЗ	З	НЗ	З	О	НЗ	З	НЗ	З	О	НЗ	З	О					
8																										-	-	
12																											-	-
16																											-	-
20						1																					1	100,00
24						4																					4	100,00
28						1																					1	100,00
32																											-	-
36																											-	-
40																											-	-
44																											-	-
48																											-	-
52																											-	-
56																											-	-
Итого, %	-	-	-	-	-	100,00	-	-	-	-	-	-	-	-	-	-	-	-	-	-	-	-	-	-	-	-	6,00	100,00

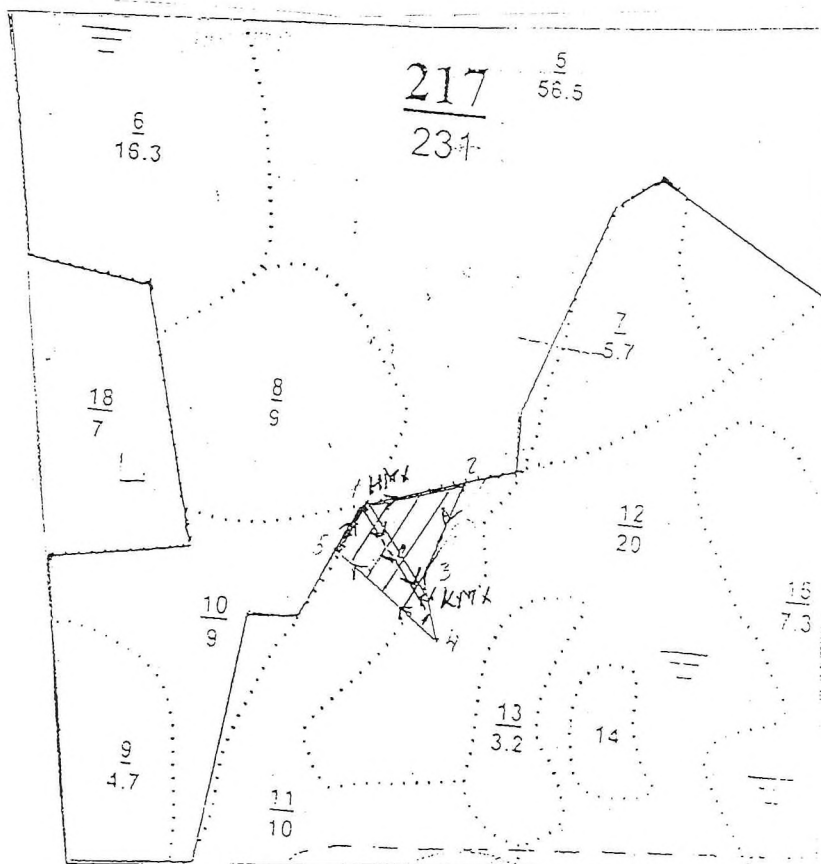
Абрис участка

Лесничество (лесопарк):
Урочище (лесная дача):

Кикинское
0

Участковое лесничество:
Квартал - 217 Выдел - 11

Гремячинское
М 1 : 10 000



№ выдела	Ленты (круговой площадки) перечеа				
	№ ленты (площадки)	длина, м	ширина, м	радиус, м	площадь, га
11	1	150	10		0,15

Номера точек	Координаты	Азимут линий	Длина, м
0-1	N52°39.122-E107° 53.176	СВ:34	630
1-2	N52°39.63-E107° 53.565	СВ:74	138
2-3	N52°39.389-E107° 53.682	ЮЗ:16	125
3-4	N52°39.323-E107° 53.662	ЮВ:18	98
4-5	N52°39.274-E107° 53.696	СЗ:60	200
5-1	N52°39.330-E107° 53.541	СВ:27	68

Условные обозначения:

- = - пробная площадь
НМХ – начало маршрутного хода
○ - обследованная площадь
○ - рекомендованная площадь
→ - маршрутный ход
КМХ – конец маршрутного хода

Исполнитель работ по проведению лесопатологического обследования:

Ф.И.О. Пономарев С.А. Подпись 

Дата составления документа 25.07.2017 Телефон 83012332267