

УТВЕРЖДАЮ:

Должность: Начальник отдела охраны, защиты,
воспроизводства лесов РАЛХ РБ

Ф.И.О С.В. Баклашкин Д.В. Баклашкин

Дата 23.06 2017 г.

Акт
лесопатологического обследования № 232

лесных насаждений Гусиноозерского лесничества (лесопарка)

Республики Бурятия (субъект РФ)

Способ лесопатологического обследования: 1. Визуальный

2. Инструментальный

Место проведения

Участковое лесничество	Урочище (дача)	Квартал (кварталы)	Выдел (выделы)	Площадь, га
Урминское		77	2	24,0
			25	10,0

Лесопатологическое обследование проведено на общей площади 34,0 га.

1. Визуальное лесопатологическое обследование

Наземное



Дистанционное



1. На площади га фактическая таксационная характеристика лесного насаждения соответствует (не соответствует) таксационному описанию (нужное подчеркнуть). Причины несоответствия:

Список участков с выявленными несоответствиями приведён в приложении 1 к настоящему Акту.

2. Лесные насаждения с нарушенной и утраченной устойчивостью выявлены на площади га:

Участковое лесничество	Урочище (дача)	Площадь, га		Причина ослабления (гибели)
		с нарушенной устойчивостью	с утраченной устойчивостью	
Итого				

Состояние обследованных лесных насаждений приведено в приложениях 1.1-1.4 к Акту в зависимости от метода проведения ЛПО.

3. В обследованных лесных участках прогнозируется:

Прогноз	Площадь, га
Ослабление лесных насаждений	
Усыхание лесных насаждений различной степени	
Развитие очагов вредных организмов	

4. Обнаружено загрязнение лесного участка отходами и выбросами: **промышленными**
бытовыми

Вид загрязнения	Размеры загрязнения			Объём, кубм	Площадь загрязнения, га
	длина, м	ширина, м	высота, м		

ЗАКЛЮЧЕНИЕ

Оценка текущего санитарного и лесопатологического состояния лесных насаждений:

Исполнитель работ по проведению лесопатологических обследований: ФИО

Балдинцев М. С.

Подпись *Балдинцев М. С.*

2. Инструментальное обследование лесного участка

2.1. Фактическая таксационная характеристика лесного насаждения соответствует (не соответствует) (нужное подчеркнуть) таксационному описанию. Причины несоответствия:

Ведомость лесных участков с выявленными несоответствиями таксационным описаниям приведена в приложении 1 к Акту.

2.2. Состояние насаждений: **с нарушенной устойчивостью**
с утраченной устойчивостью

причины повреждения: (код 867) Устойчивый низовой пожар 4-10 летней давности средней интенсивности

В том числе:

заселено (отработано) стволовыми вредителями

Вид вредителя	Порода	Встречаемость (% заселённых деревьев)	Степень заселения лесного насаждения (слабая, средняя, сильная)

Повреждено огнём

Вид пожара	Порода	Состояние корневых лап		Состояние корневой шейки		Подсушивание луба	
		процент повреждённых огнём корней	процент деревьев с данным повреждением	ожог корневой шейки по окружности (1/4; 2/4; 3/4; более 3/4)	процент деревьев с данным повреждением	по окружности (1/4; 2/4; 3/4; более 3/4)	процент деревьев с данным повреждением
УН пож.4-10 лет СИ (код 867)							

Поражено болезнями

Вид болезни	Порода	Встречаемость (% поражённых деревьев)	Степень поражения лесного насаждения (слабая, средняя, сильная)
-	-	-	-

2.3. Кв.- 77, вид.-2:

Выборке подлежит ___% деревьев,

в том числе: **Сосна**

ослабленных ___% (причины назначения) _____

сильно ослабленных ___% (причины назначения) _____

усыхающих ___% (причины назначения) _____

свежего сухостоя ___%,

в том числе: свежего ветровала ___%

свежего бурелома _____ %
старого ветровала _____ %
в том числе: старого бурелома _____ %
старого сухостоя _____ %
аварийные деревья _____ %

в том числе: **Лиственница**

ослабленных _____ % (причины назначения) _____
сильно ослабленных _____ % (причины назначения) _____
усыхающих _____ % (причины назначения) _____

свежего сухостоя _____ %,

в том числе: свежего ветровала _____ %
свежего бурелома _____ %
старого ветровала _____ %
в том числе: старого бурелома _____ %
старого сухостоя _____ %
аварийные деревья _____ %

в том числе: **Береза**

ослабленных _____ % (причины назначения) _____
сильно ослабленных _____ % (причины назначения) _____
усыхающих _____ % (причины назначения) _____

свежего сухостоя _____ %,

в том числе: свежего ветровала _____ %
свежего бурелома _____ %
старого ветровала _____ %
в том числе: старого бурелома _____ %
старого сухостоя _____ %
аварийные деревья _____ %

Кв.- 77, выд.- 25:

Выборке подлежит _____ % деревьев,

в том числе: **Сосна**

ослабленных _____ % (причины назначения) _____
сильно ослабленных _____ % (причины назначения) _____
усыхающих _____ % (причины назначения) _____

свежего сухостоя _____ %,

в том числе: свежего ветровала _____ %
свежего бурелома _____ %
старого ветровала _____ %
в том числе: старого бурелома _____ %
старого сухостоя _____ %
аварийные деревья _____ %

в том числе: **Сосна**

ослабленных _____ % (причины назначения) _____
сильно ослабленных _____ % (причины назначения) _____
усыхающих _____ % (причины назначения) _____

свежего сухостоя _____ %,

в том числе: свежего ветровала _____ %
свежего бурелома _____ %
старого ветровала _____ %
аварийные деревья _____ %

2.4. Полнота лесного насаждения после уборки деревьев, подлежащих рубке, составит
Критическая полнота для данной категории лесных насаждений составляет 0,3

ЗАКЛЮЧЕНИЕ

С целью предотвращения негативных процессов или снижения ущерба от их воздействия назначено:

Участковое лесничество	Урочище (дача)	Квартал	Выдел	Площадь, выдела, га	Вид мероприятия	Площадь, мероприятия, га	Порода	Запас на выдел, кбм	Крайние сроки проведения
Урминское		77	2	24,0	СОМ не требуется				2017
			25	10,0					

Ведомость перечета деревьев назначенных в рубку и абрис лесного участка прилагаются (приложение 2 и 3 к Акту)

Меры по обеспечению возобновления:

Мероприятия, необходимые для предупреждения повреждения или поражения смежных насаждений: в прилегающих насаждениях необходимо проводить надзор за вредителями и болезнями, с целью своевременного обнаружения очагов и проведения необходимых лесозащитных мероприятий.


Сведения для расчёта понижающего коэффициента стоимости древесины:

год образования старого сухостоя _____;

основная причина повреждения древесины (код 867) Устойчивый низовой пожар 4-10 летней давности средней интенсивности

Дата проведения обследований 07.06 .2017 г

Исполнитель работ по проведению лесопатологических обследований:

ФИО Болдырев И.С. Подпись 

Результаты проведения лесопатологических обследований лесных насаждений за июнь 2017 г.
(месяц)

Субъект Российской Федерации Республика Бурятия Лесничество (лесопарк) Гусиноозерское
Участковое лесничество Урминское Урочище (лесная дача)

Номер квартала	Номер выдела	Площадь выдела, га	Целевое назначение лесов	Категория защитных лесов	Номер лесопатологического выдела	Площадь лесопатологического выдела, га	Таксационная характеристика лесного насаждения								Число деревьев на пробе, шт.	Распределение деревьев по категориям состояния, % от запаса										Признаки повреждения деревьев	Доля повреждённых деревьев, %	Причина ослабления, повреждения	Подожит рубке, %	Рекомендуемые мероприятия						
							состав	порода	возраст	средняя высота, м	средний диаметр, см	тип леса	плотность	бонитет		запас, куб. м/га	без признаков ослабления	ослабленные	сильно ослабленные	схаживающие	свежий сухой	статый сухой	свежий ветровал	статый ветровал	свежий буелом					статый буелом	аварийные деревья	вид	площадь, га			
77	1	2	3	4	5	6	7	8	9	10	11	12	13	14	15	16	17	18	19	20	21	22	23	24	25	26	27	28	29	30	31	32	33	34	См не требуется	
	2	24,0	24,0	5	6	24,0	24,0	8	С	100	20	24	3Л-РТ	0,7	3	132	150	73	27																	
25	25	10,0	Защитные леса	Нерегулируемые полосы лесов	25	10,0	8	С	80	16	16	РЛ	0,6	4	128	692	84	16																		

Примечание – Показатели, не соответствующие таксационному описанию отмечаются «*»

Исполнитель работ по проведению лесопатологических обследований:

ФИО Болдырев И.С. Подпись 

Дата составления документа 16.06 2017 г. Телефон 8(3012)379065

Ведомость перечета деревьев назначенных в рубку

ВРЕМЕННАЯ ПРОБНАЯ ПЛОЩАДЬ № 1

Субъект Российской Федерации: Республика Бурятия

Лесничество: Гусиноозерское

Участковое лесничество: Урминское

Квартал: 77 Выдел: 2 Площадь выдела: 24,0 Площадь мероприятия: 0,50 га

Номер очага: _____ Размер пробной площади: 0,50 га

Таксационная характеристика:

Тип леса: 3И-РТ

Состав: 6 С ; 2 Л ; 2 Б ; ; ;

Возраст: 100 ; 100 ; 100 ; ; ;

Бонитет: 3 Полнота: 0,7 Запас на га, м3: 220 Возобновление:

Время и причина ослабления насаждения:

Устойчивый низовой пожар 4-10 летней давности средней интенсивности

Тип очага: эпизодический, хронический (подчеркнуть)

Фаза развития очага: начальная, нарастания численности, собственно вспышка, кризис (подчеркнуть)

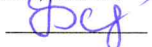
Состояние насаждения, намечаемые мероприятия: насаждение (здоровое) Кнас = 1,22

рекомендуется проведение СОМ не требуется

Исполнитель работ по проведению лесопатологических обследований:

ФИО Болдырев И.С.

Подпись



Дата: 16.06 2017

Телефон:

8(3012) 37-90-65

Порода: Б

Ступени толщины см	Количество деревьев по категориям состояния, шт.																Всего деревьев по ступеням толщины		
	I	II	III	IV		V		VI			ветровал, бурелом			аварийные деревья			шт.	в т.ч. подле жат рубке, %	
				НЗ	З	НЗ	З	НЗ	З	О	НЗ	З	О	НЗ	З	О			
1	2	3	4	5	6	7	8	9	10	11	12	13	14	15	16	17	18	19	
20																			
24	41	13																54	
28																			
32																			
Итого, %	76	24																54	

Примечание: НЗ - незаселенное, З - заселенное, О - отработанное вредителями.

Ведомость перечета деревьев назначенных в рубку

ВРЕМЕННАЯ ПРОБНАЯ ПЛОЩАДЬ № 2

Субъект Российской Федерации: Республика Бурятия

Лесничество: Гусиноозерское

Участковое лесничество: Урминское

Квартал: 77 Выдел: 2 Площадь выдела: 24,0 Площадь мероприят.: га

Номер очага: Размер пробной площади: 0,50 га

Таксационная характеристика:

Тип леса: 3Л-РТ

Состав: 6 С ; 2 Л ; 2 Б ; ; ; ;

Возраст: 100 ; 100 ; 100 ; ; ; ;

Бонитет: 3 Полнота: 0,7 Запас на га, м3: 220 Возобновление:

Время и причина ослабления насаждения: Устойчивый низовой пожар 4-10 летней давности средней интенсивности

Тип очага: эпизодический, хронический (подчеркнуть)

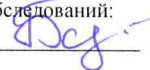
Фаза развития очага: начальная, нарастания численности, собственно вспышка, кризис (подчеркнуть)

Состояние насаждения, намечаемые мероприятия: насаждение (здоровое) Кнас = 1,27
рекомендуется проведение СОМ не требуется

Исполнитель работ по проведению лесопатологических обследований:

ФИО Болдырев И.С.

Подпись



Дата: 16.06 2017

Телефон:

8(3012) 37-90-65

Порода: Б

Ступени толщины см	Количество деревьев по категориям состояния, шт.																Всего деревьев по ступеням толщины		
	I	II	III	IV		V		VI			ветровал, бурелом			аварийные деревья			шт.	в т.ч. подле жат рубке, %	
				НЗ	З	НЗ	З	НЗ	З	О	НЗ	З	О	НЗ	З	О			
1	2	3	4	5	6	7	8	9	10	11	12	13	14	15	16	17	18	19	
20																			
24	41	13																54	
28																			
32																			
Итого, %	76	24																54	

Примечание: НЗ - незаселенное, З - заселенное, О - отработанное вредителями.

Ведомость перечета деревьев назначенных в рубку

ВРЕМЕННАЯ ПРОБНАЯ ПЛОЩАДЬ № 3

Субъект Российской Федерации: Республика Бурятия

Лесничество: Гусиноозерское

Участковое лесничество: Урминское

Квартал: 77 Выдел: 2 Площадь выдела: 24,0 Площадь мероприят. _____ га

Номер очага: _____ Размер пробной площади: 0,50 га

Таксационная характеристика:

Тип леса: 3Л-РТ

Состав: 6 С ; 2 Л ; 2 Б ; ; ; ;

Возраст: 100 ; 100 ; 100 ; ; ; ;

Бонитет: 3 Полнота: 0,7 Запас на га, м3: 220 Возобновление:

Устойчивый низовой пожар 4-10 летней давности средней интенсивности

Время и причина ослабления насаждения:

Тип очага: эпизодический, хронический (подчеркнуть)

Фаза развития очага: начальная, нарастания численности, собственно вспышка, кризис (подчеркнуть)

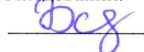
Состояние насаждения, намечаемые мероприятия: насаждение (здоровое) Кнас = 1,27

рекомендуется проведение СОМ не требуется

Исполнитель работ по проведению лесопатологических обследований:

ФИО Болдырев И.С.

Подпись



Дата: 16.06 2017

Телефон:

8(3012) 37-90-65

Порода: Б

Ступени толщины см	Количество деревьев по категориям состояния, шт.																Всего деревьев по ступеням толщины		
	I	II	III	IV		V		VI			ветровал, бурелом			аварийные деревья			шт.	в т.ч. подле жат рубке, %	
				НЗ	З	НЗ	З	НЗ	З	О	НЗ	З	О	НЗ	З	О			
1	2	3	4	5	6	7	8	9	10	11	12	13	14	15	16	17	18	19	
20																			
24	41	13																54	
28																			
32																			
Итого, %	76	24																54	

Примечание: НЗ - незаселенное, З - заселенное, О - отработанное вредителями.

Ведомость перечета деревьев назначенных в рубку

ВРЕМЕННАЯ ПРОБНАЯ ПЛОЩАДЬ № 4

Субъект Российской Федерации: Республика Бурятия

Лесничество: Гусиноозерское

Участковое лесничество:

Урминское

Квартал: 77

Выдел: 2

Площадь

выдела: 24,0

Площадь

га

Номер очага: _____

Размер пробной площади:

0,50 га

Таксационная характеристика:

Тип леса: 3Л-РТ

Состав: 6 С ; 2 Л ; 2 Б ; ; ; ;

Возраст: 100 ; 100 ; 100 ; ; ; ;

Бонитет: 3 Полнота: 0,7 Запас на га, м3: 220 Возобновление:

Время и причина ослабления насаждения: Устойчивый низовой пожар 4-10 летней давности средней интенсивности

Тип очага: эпизодический, хронический (подчеркнуть)

Фаза развития очага: начальная, нарастания численности, собственно вспышка, кризис (подчеркнуть)

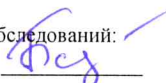
Состояние насаждения, намечаемые мероприятия: насаждение (здоровое) Кнас = 1,27

рекомендуется проведение СОМ не требуется

Исполнитель работ по проведению лесопатологических обследований:

ФИО Болдырев И.С.

Подпись



Дата: 16.06 2017

Телефон:

8(3012) 37-90-65

Порода: Б

Ступени толщины см	Количество деревьев по категориям состояния, шт.																Всего деревьев по ступеням толщины		
	I	II	III	IV		V		VI			ветровал, бурелом			аварийные деревья			шт.	в т.ч. подле жат рубке, %	
				НЗ	З	НЗ	З	НЗ	З	О	НЗ	З	О	НЗ	З	О			
1	2	3	4	5	6	7	8	9	10	11	12	13	14	15	16	17	18	19	
20																			
24	41	13																54	
28																			
32																			
Итого, %	76	24																54	

Примечание: НЗ - незаселенное, З - заселенное, О - отработанное вредителями.

Ведомость перечета деревьев назначенных в рубку

ВРЕМЕННАЯ ПРОБНАЯ ПЛОЩАДЬ № 1

Субъект Российской Федерации: Республика Бурятия

Лесничество: Гусиноозерское

Участковое лесничество: Урминское

Квартал: 77 Выдел: 25 Площадь выдела: 10,0 Площадь мероприят. _____ га

Номер очага: _____ Размер пробной площади: 0,40 га

Таксационная характеристика:

Тип леса: РД

Состав: 8 С ; 2 С ; ; ; ; ;

Возраст: 80 ; 150 ; ; ; ; ;

Бонитет: 4 Полнота: 0,6 Запас на га, м3: 160 Возобновление:

Время и причина ослабления насаждения: Устойчивый низовой пожар 4-10 летней давности средней интенсивности

Тип очага: эпизодический, хронический (подчеркнуть)

Фаза развития очага: начальная, нарастания численности, собственно вспышка, кризис (подчеркнуть)

Состояние насаждения, намечаемые мероприятия: насаждение (здоровое) Кнас = 1,15
рекомендуется проведение СОМ не требуется

Исполнитель работ по проведению лесопатологических обследований:

ФИО Болдырев И.С.

Подпись

И.С. Болдырев

Дата: 16.06.2017

Телефон:

8(3012) 37-90-65

ВЕДОМОСТЬ ПЕРЕЧЕТА ДЕРЕВЬЕВ

Порода: С

Кв.77, выд. 25

Ступени толщины см	Количество деревьев по категориям состояния, шт.																Всего деревьев по ступеням толщины		
	I	II	III	IV		V		VI			ветровал, бурелом			аварийные деревья			шт.	в т.ч. подле жат рубке, %	
				НЗ	З	НЗ	З	НЗ	З	О	НЗ	З	О	НЗ	З	О			
1	2	3	4	5	6	7	8	9	10	11	12	13	14	15	16	17	18	19	
8																			
12	580	112																692	
16																			
20																			
Итого, %	84	16																692	

Порода: С

Ступени толщины см	Количество деревьев по категориям состояния, шт.																Всего деревьев по ступеням толщины		
	I	II	III	IV		V		VI			ветровал, бурелом			аварийные деревья			шт.	в т.ч. подле жат рубке, %	
				НЗ	З	НЗ	З	НЗ	З	О	НЗ	З	О	НЗ	З	О			
1	2	3	4	5	6	7	8	9	10	11	12	13	14	15	16	17	18	19	
20																			
24																			
28	17	2																19	
32	1																	1	
Итого, %	90	10																20	

Примечание: НЗ - незаселенное, З - заселенное, О - отработанное вредителями.

Ведомость перечета деревьев назначенных в рубку

ВРЕМЕННАЯ ПРОБНАЯ ПЛОЩАДЬ № 2

Субъект Российской Федерации: Республика Бурятия

Лесничество: Гусиноозерское

Участковое лесничество: Урминское

Квартал: 77 Выдел: 25 Площадь выдела: 10,0 Площадь мероприят. 0,40 га

Номер очага: _____ Размер пробной площади: 0,40 га

Таксационная характеристика:

Тип леса: РД

Состав: 8 С ; 2 С ; ; ; ; ;

Возраст: 80 ; 150 ; ; ; ; ;

Бонитет: 4 Полнота: 0,6 Запас на га, м3: 160 Возобновление:

Время и причина ослабления насаждения: Устойчивый низовой пожар 4-10 летней давности средней интенсивности

Тип очага: эпизодический, хронический (подчеркнуть)

Фаза развития очага: начальная, нарастания численности, собственно вспышка, кризис (подчеркнуть)

Состояние насаждения, намечаемые мероприятия: насаждение (здоровое) Кнас = 1,15
рекомендуется проведение СОМ не требуется

Исполнитель работ по проведению лесопатологических обследований:

ФИО Болдырев И.С.

Подпись

И.С. Болдырев

Дата: 16.06.2017

Телефон:

8(3012) 37-90-65

ВЕДОМОСТЬ ПЕРЕЧЕТА ДЕРЕВЬЕВ

Порода: С

Кв.77, выд. 25

Ступени толщины см	Количество деревьев по категориям состояния, шт.																Всего деревьев по ступеням толщины	
	I	II	III	IV		V		VI			ветровал, бурелом			аварийные деревья			шт.	в т.ч. подле жат рубке, %
				НЗ	З	НЗ	З	НЗ	З	О	НЗ	З	О	НЗ	З	О		
1	2	3	4	5	6	7	8	9	10	11	12	13	14	15	16	17	18	19
8																		
12	580	112															692	
16																		
20																		
Итого, %	84	16															692	

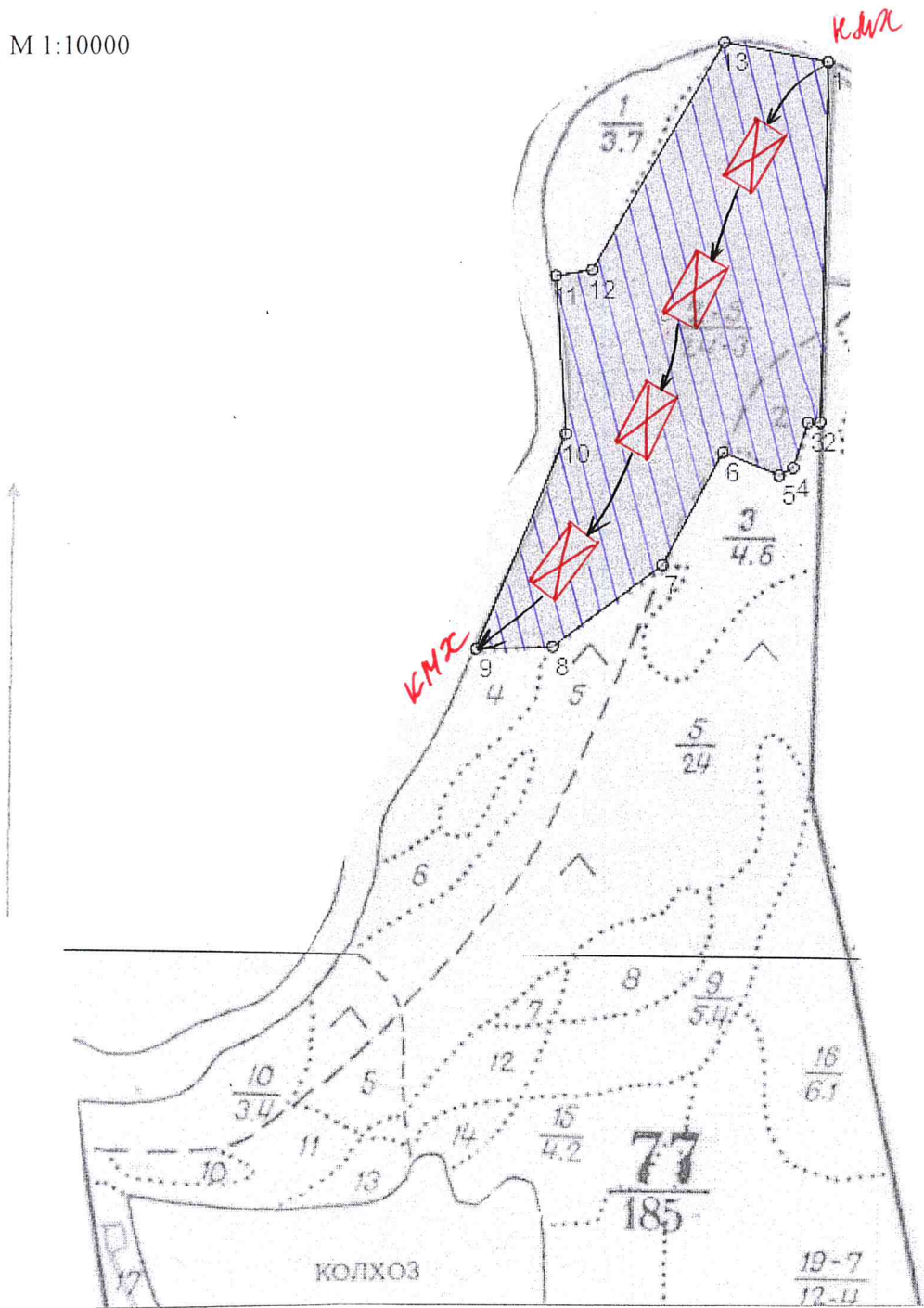
Порода: С

Ступени толщины см	Количество деревьев по категориям состояния, шт.																Всего деревьев по ступеням толщины	
	I	II	III	IV		V		VI			ветровал, бурелом			аварийные деревья			шт.	в т.ч. подле жат рубке, %
				НЗ	З	НЗ	З	НЗ	З	О	НЗ	З	О	НЗ	З	О		
1	2	3	4	5	6	7	8	9	10	11	12	13	14	15	16	17	18	19
20																		
24																		
28	17	2															19	
32	1																1	
Итого, %	90	10															20	

Примечание: НЗ - незаселенное, З - заселенное, О - отработанные вредителями.

Абрис участка





М 1:10000



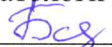
Номер выдела	Ленты (круговой площадки) перечёта				
	№ ленты (площадки)	длина, м	ширина, м	радиус, м	площадь, га
2	1	100	50		0,5
2	2	100	50		0,5
2	3	100	50		0,5
2	4	100	50		0,5

Номера точек	Координаты	Румбы линий	Длина, м
1	N-51° 9' 6,59 E-105° 52'24,78	1-2 ЮЗ 2°28'	518,6
2	N-51° 8' 55,34 E-105° 51'53,75	2-3 ЮЗ 90° 0'	17,4
		3-4 ЮЗ 19°05'	68,2
		4-5 ЮЗ 63°26'	22,2
		5-6 СЗ 66°22'	86,6
		6-7 ЮЗ 29°22'	182
		7-8 ЮЗ 54°17'	195,4
		8-9 ЮЗ 90°0'	109,1
		9-10 СВ 23°42'	333
		10-11 СЗ 2°29'	228,3
		11-12 СВ 81°52'	52,6
		12-13 СВ 31°17'	377,1
		13-1 ЮВ 77°34'	149,8

Условные обозначения:

	пробная площадь
	маршрутный ход
НМХ	начало маршрута
КМХ	конец маршрута
	обследованная S
	рекомендованная S

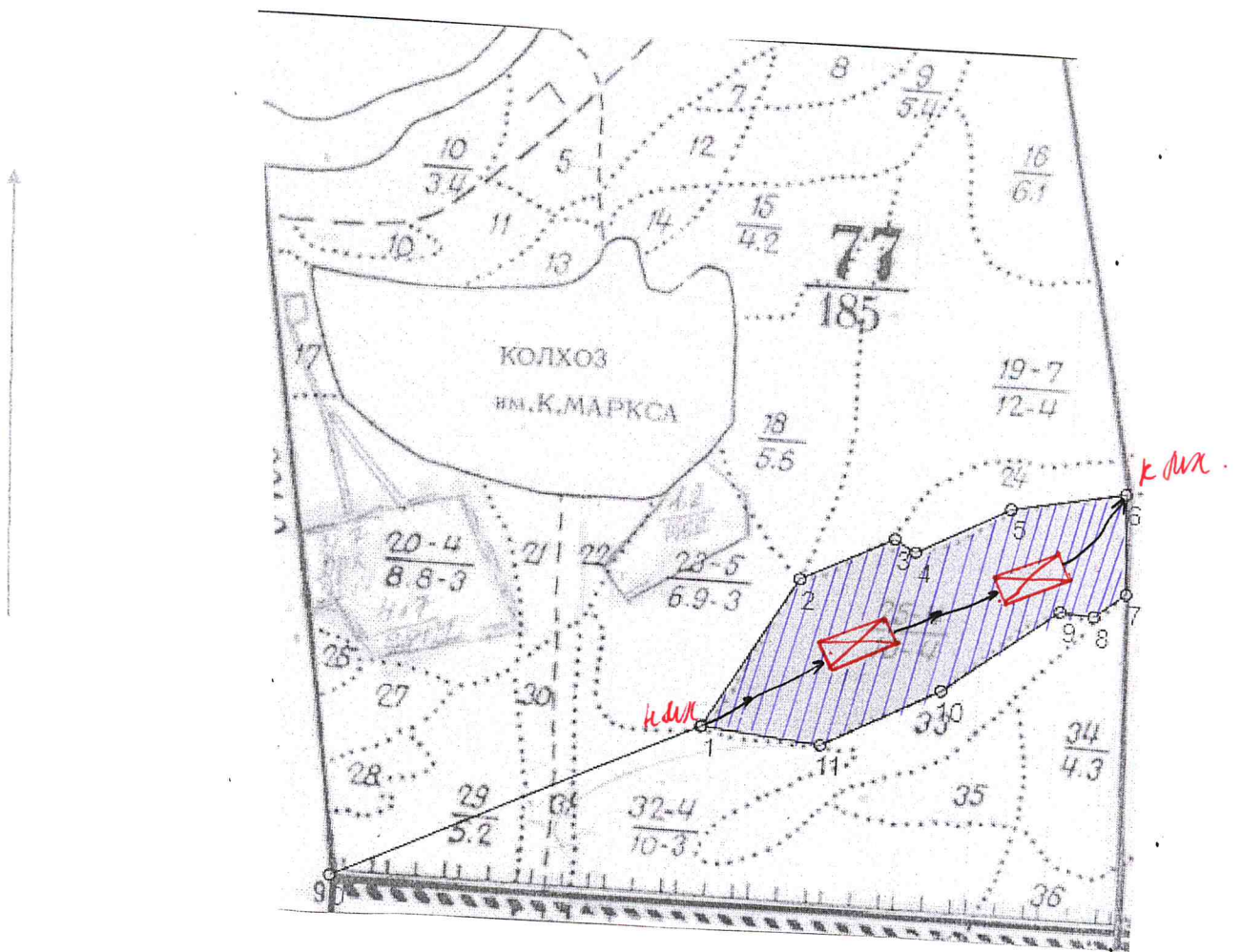
Исполнитель работ по проведению лесопатологических обследований:

ФИО Болдырев И.С. Подпись 

Дата составления документа 16.06. 2017 Телефон 8(3012)37-90-65

Абрис участка

М 1:10000



Номер выдела	Ленты (круговой площадки) перечёта				
	№ ленты (площадки)	длина, м	ширина, м	радиус, м	площадь, га
25	1	100	40		0,4
25	2	100	40		0,4

Номера точек	Координаты	Румбы линий	Длина, м
1	N-51° 9' 17,53 E-105° 50' 41,01	0-1 СВ 64° 37'	553,9
2	N-51° 9' 17,57 E-105° 50' 40,79	1-2 СВ 30° 07'	245,1
		2-3 СВ 63° 26'	142,2
		3-4 ЮВ 60° 16'	34,2
		4-5 СВ 61° 56'	144,2
		5-6 СВ 66° 22'	86,6
		6-7 ЮВ 3° 28'	140,2
		7-8 ЮЗ 51° 20'	54,3
		8-9 СЗ 84° 49'	46,8
		9-10 ЮЗ 52° 53'	196,8
		10-11 ЮЗ 62° 14'	182,1
		11-1 СЗ 84° 08'	166,2

Условные обозначения:



пробная площадь



маршрутный ход

НМХ

начало маршрута

КМХ

конец маршрута



обследованная S



рекомендованная S

Исполнитель работ по проведению лесопатологических обследований:

ФИО Болдырев И.С. Подпись *Болдырев И.С.*

Дата составления документа 16.06.2017 Телефон 8(3012)37-90-65

Целевое назначение лесов	Участковое лесничество	Номера кварталов или их частей	Площадь, га	Основания деления лесов по целевому назначению
	Темниковское	кварталы 21, 22, 24, 28, 35, 38, 42, 48, 55, 59, 80, 84, 97, 101, часть квартала 25	3868	-«-»
	Урминское	кварталы 22, 25, 30, 39, 40, 43, 49, 60, 66, 82, 83, 92, 134, 190, части кварталов 135, 189	5632	-«-»
	Убукунское	кварталы 29-34, 46, 48, 49, 58, 59, 70, 71, 75, 99, 100, 112, 113, 115, части кварталов 23-28, 40-45, 47, 74, 92, 93	6557	-«-»
	Загустайское	кварталы 71-73, 75, 77, 81-85, 87-89	2909	-«-»
Итого запретные полосы лесов, расположенные вдоль водных объектов			22789	
нерестоохранные полосы лесов	Гусиноозерское	кварталы 24, 28, 41, 42, 58, 72, 96, 123, 150, части кварталов 4, 5, 11-13	3933	приказ Рослесхоза от 17.11.2010 № 436
	Темниковское	кварталы 65-74, 94, 111-115, 125-128, 137	5112	-«-»
	Урминское	кварталы 1-10, 12-17, 32-34, 58, 59, 76-79, 132, 178, 180	8304	-«-»
Итого нерестоохранные полосы лесов			17349	
	Гусиноозерское	кварталы 25-27, 37-40, 43, 44, 47-50, 52-57, 59-66, 68-71, 73-83, 88-92, 94, 95, 97-102, 104-111, 113-119, 124-129, 131-138, 141-148, 151-158, 160-163, 166-	51235	приказ Рослесхоза от 17.11.2010 № 436

ЛИСТОК СИГНАЛИЗАЦИИ № 5

**о выявлении повреждений насаждений насекомыми, болезнями
и другими неблагоприятными факторами**

1. Место выявления повреждений Урминское участковое лесничество Гусиноозерского лесничества кв. кв. 77 выд. 2, 25

(урочище, лесничество, лесопарк, квартал, выдел, координаты, другое)

2. Что обнаружено

Пожар низовой устойчивый 4-10 летней давности

(ветровал, бурелом, горельник, объедание, свежий сухостой, пожелтение хвои или листья, наличие

большого количества личинок на деревьях, другое и т.п.)

3. Повреждена древесная порода _____

4. Примерная площадь повреждения кв. 77 в. 2 – 14,4 га в. 25 – 2 га

5. Сообщил (должность, Ф.И.О.) лесничий ОО и ОД Гусиноозерского лесничества Пахомов А.Ф.

6. Контактный телефон (адрес) 8(30145)99-4-85



Подпись

10.06.2017 г. Дата



ГОСУДАРСТВЕННЫЙ КОМИТЕТ СССР ПО ЛЕСУ
ВСЕСОЮЗНОЕ ОБЪЕДИНЕНИЕ ЛЕСНИКОВ
БЕЛОРУССКОЕ ЛЕСОУСТРОИТЕЛЬНОЕ ПРЕДПРИЯТИЕ

№ 1
147

ТАКСАЦИОННОЕ ОПИСАНИЕ
ПО УРМАНСКОМУ ЛЕСНИЧЕСТВУ
ГУСНОСОЗЕРСКОГО ЛЕСОСЛА
КНИГА 2

БЗ. 41 - 108

Г. Минск, 1990 г.

ГОСУДАРСТВЕННЫЙ КОМИТЕТ СССР ПО ЛЕСНОМУ
ХОЗЯЙСТВУ И ЛЕСОПРОМЫСЛУ
ВСЕОБЩЕЕ ОБЪЕДИНЕНИЕ "ЛЕСХОЗЛЕСНИЦА"
БЕЛОРУССКОЕ ЛЕСОУСТРОИТЕЛЬНОЕ ПРЕДПРИЯТИЕ

ТАБЛИЦОННОЕ ОПИСАНИЕ
ПО УРМИНСКОМУ ЛЕСНИЧЕСТВУ
ГУСЛИНОЗЕРСКОГО ЛЕСХОЗА
КНИГА 2
КВ. 41 - 108

Г. МИНСК, 1990 Г

1. ОБЪЕМ РАБОТ ПО ВОССТАНОВЛЕНИЮ ПОДЛЕДУ НА ПЛОЩАДИ
 2. ОБЪЕМ РАБОТ ПО ВОССТАНОВЛЕНИЮ ПОДЛЕДУ НА ПЛОЩАДИ
 3. ОБЪЕМ РАБОТ ПО ВОССТАНОВЛЕНИЮ ПОДЛЕДУ НА ПЛОЩАДИ
 4. ОБЪЕМ РАБОТ ПО ВОССТАНОВЛЕНИЮ ПОДЛЕДУ НА ПЛОЩАДИ
 5. ОБЪЕМ РАБОТ ПО ВОССТАНОВЛЕНИЮ ПОДЛЕДУ НА ПЛОЩАДИ
 6. ОБЪЕМ РАБОТ ПО ВОССТАНОВЛЕНИЮ ПОДЛЕДУ НА ПЛОЩАДИ
 7. ОБЪЕМ РАБОТ ПО ВОССТАНОВЛЕНИЮ ПОДЛЕДУ НА ПЛОЩАДИ
 8. ОБЪЕМ РАБОТ ПО ВОССТАНОВЛЕНИЮ ПОДЛЕДУ НА ПЛОЩАДИ
 9. ОБЪЕМ РАБОТ ПО ВОССТАНОВЛЕНИЮ ПОДЛЕДУ НА ПЛОЩАДИ
 10. ОБЪЕМ РАБОТ ПО ВОССТАНОВЛЕНИЮ ПОДЛЕДУ НА ПЛОЩАДИ
 11. ОБЪЕМ РАБОТ ПО ВОССТАНОВЛЕНИЮ ПОДЛЕДУ НА ПЛОЩАДИ
 12. ОБЪЕМ РАБОТ ПО ВОССТАНОВЛЕНИЮ ПОДЛЕДУ НА ПЛОЩАДИ
 13. ОБЪЕМ РАБОТ ПО ВОССТАНОВЛЕНИЮ ПОДЛЕДУ НА ПЛОЩАДИ
 14. ОБЪЕМ РАБОТ ПО ВОССТАНОВЛЕНИЮ ПОДЛЕДУ НА ПЛОЩАДИ

№	Наименование работ	Единица измерения	Количество	Стоимость	Итого	Средняя стоимость
1	ВОССТАНОВЛЕНИЕ ПОДЛЕДУ НА ПЛОЩАДИ	м ²	100	528	316	316
2	ВОССТАНОВЛЕНИЕ ПОДЛЕДУ НА ПЛОЩАДИ	м ²	100	106	106	106
3	ВОССТАНОВЛЕНИЕ ПОДЛЕДУ НА ПЛОЩАДИ	м ²	100	136	136	136
4	ВОССТАНОВЛЕНИЕ ПОДЛЕДУ НА ПЛОЩАДИ	м ²	100	149	149	149
5	ВОССТАНОВЛЕНИЕ ПОДЛЕДУ НА ПЛОЩАДИ	м ²	100	158	158	158
6	ВОССТАНОВЛЕНИЕ ПОДЛЕДУ НА ПЛОЩАДИ	м ²	100	162	162	162
7	ВОССТАНОВЛЕНИЕ ПОДЛЕДУ НА ПЛОЩАДИ	м ²	100	185	185	185
8	ВОССТАНОВЛЕНИЕ ПОДЛЕДУ НА ПЛОЩАДИ	м ²	100	228	228	228
9	ВОССТАНОВЛЕНИЕ ПОДЛЕДУ НА ПЛОЩАДИ	м ²	100	230	230	230
10	ВОССТАНОВЛЕНИЕ ПОДЛЕДУ НА ПЛОЩАДИ	м ²	100	232	232	232
11	ВОССТАНОВЛЕНИЕ ПОДЛЕДУ НА ПЛОЩАДИ	м ²	100	233	233	233
12	ВОССТАНОВЛЕНИЕ ПОДЛЕДУ НА ПЛОЩАДИ	м ²	100	236	236	236
13	ВОССТАНОВЛЕНИЕ ПОДЛЕДУ НА ПЛОЩАДИ	м ²	100	238	238	238
14	ВОССТАНОВЛЕНИЕ ПОДЛЕДУ НА ПЛОЩАДИ	м ²	100	240	240	240

Итого: 1400 м² работ по восстановлению подледу на площади.

№	ВЫС. ПОД- ОУ: ШАДЬ МД: ЕЕ: В РД: А: ГА.	СОСТАВ ПОДРОСТ ПОДЛЕСОК ЛОКРОВ. ПОЧВА РЕЛЬЕФ ОСОБЕННОСТИ ВЫДЕЛА	КАТЕГОРИЯ ЛЕСОВ: ЗАПРЕТ, ПОЛ, ЛЕСОВ, НЕРЕСТ.	ВЫС. ПОД- ОУ: ШАДЬ МД: ЕЕ: В РД: А: ГА.	ВЫС. ПОД- ОУ: ШАДЬ МД: ЕЕ: В РД: А: ГА.	ВЫС. ПОД- ОУ: ШАДЬ МД: ЕЕ: В РД: А: ГА.	ВЫС. ПОД- ОУ: ШАДЬ МД: ЕЕ: В РД: А: ГА.	
15	4,2	ПОДЛЕСОК; РДД, КРУТОЙ СКЛОН	1 16 С РЕДКИИ	80 16 18	4 2 4	РД	6 14 59	ИСКЛ. РАСЧ. ПОЛЪЗ
16	6,1	ПОДЛЕСОК; РДД, СКЛОН: СЕВЕРНЫЙ ХОЗЯЙСТВЕННАЯ КАТЕГОРИЯ: БЕРЕГОЗАЩИТНЫЕ ПОЛОСЫ	1 17 С СР. ГУСТОТЫ	80 17 20	4 2 3	РД	9 25 28 28	ИСКЛ. РАСЧ. ПОЛЪЗ
17	1,2	ПОДЛЕСОК; РДД, СКЛОН: СЕВЕРНЫЙ ХОЗЯЙСТВЕННАЯ КАТЕГОРИЯ: БЕРЕГОЗАЩИТНЫЕ ПОЛОСЫ	1 17 С СР. ГУСТОТЫ	80 17 20	4 2 3	РД	9 25 28 28	ИСКЛ. РАСЧ. ПОЛЪЗ
18	5,6	702Л1Б*С*Л	1 С Л	65 18 18	4 2 3	ЗЛ.РТ	7 17 95 66 19 10	ИСКЛ. РАСЧ. ПОЛЪЗ
19	12,0	10С*С*Л ПОДЛЕСОК; РДД, СКЛОН: СЕВЕРНО-ЗАПАДНЫЙ, 43 ГРАДУСОВ ХОЗЯЙСТВЕННАЯ КАТЕГОРИЯ: УЧ-КИ НА КРУТЫХ СКЛОНАХ	1 20 С РЕДКИИ	140 20 26	7 3 4	РД	5 20 240 240 2	ИСКЛ. РАСЧ. ПОЛЪЗ
20	8,8	100*Б*Л*С ПОДЛЕСОК; РДД, СКЛОН: СЕВЕРНЫЙ	1 17 С СР. ГУСТОТЫ	80 17 20	4 2 3	РА	9 23 202 202	ИСКЛ. РАСЧ. ПОЛЪЗ
21	1,5	9Л1Б	1 С Л	90 19 22	5 2 3	ЗЛ.РТ	4 12 18 14 2	ИСКЛ. РАСЧ. ПОЛЪЗ
22	1,5	9Л1Б	1 С Л	90 19 22	5 2 3	ЗЛ.РТ	4 12 18 14 2	ИСКЛ. РАСЧ. ПОЛЪЗ
23	6,9	10С*Л*Б КРУТОЙ СКЛОН	1 19 С СР. ГУСТОТЫ	85 19 24	5 2 3	ЗЛ.РТ	8 25 159 159	ИСКЛ. РАСЧ. ПОЛЪЗ
24	2,2	ПОДЛЕСОК; ИВК, СМР, СКЛОН: СЕВЕРНЫЙ ХОЗЯЙСТВЕННАЯ КАТЕГОРИЯ: БЕРЕГОЗАЩИТНЫЕ ПОЛОСЫ	1 С СР. ГУСТОТЫ	80 16 16	4 2 4	РА	6 16 100 120 32	ИСКЛ. РАСЧ. ПОЛЪЗ
25	10,0	0С2С*Л*Б ПОДЛЕСОК; РДД, СКЛОН: СЕВЕРНО-ЗАПАДНЫЙ, 26 ГРАДУСОВ ХОЗЯЙСТВЕННАЯ КАТЕГОРИЯ: УЧ-КИ НА КРУТЫХ СКЛОНАХ	1 С СР. ГУСТОТЫ	80 16 16	4 2 4	РА	6 16 100 120 32	ИСКЛ. РАСЧ. ПОЛЪЗ
26	0,5	654Л*0С ПОДЛЕСОК; ШП, СМР, СКЛОН: СЕВЕРНЫЙ	1 20 Б РЕДКИИ	70 18 14	9 3 3	ЗЛ.РТ	7 16 8 5 3 3 2	ИСКЛ. РАСЧ. ПОЛЪЗ
27	1,6	0С2Л*Б*С*Л ПОДЛЕСОК; ИВК, СМР, СКЛОН: СЕВЕРНЫЙ	1 С Л	90 18 18	5 2 4	РА	6 17 37 22 3	ИСКЛ. РАСЧ. ПОЛЪЗ

КНИ
УЧЕТА ЛЕСНЫХ КУЛЬ

ПОН

Гусиноозер

Валентина Сергеевна
инженер ВИА Райсиса
1951

И И Г А

ПЬТУР В ГОСЛЕСФОНДЕ

И НАДОВ

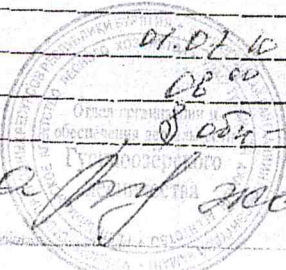
РСКИЙ ЛЕСХОЗ

1996 — 2010

Копии книги от автора США
Комитетство РНН

№ акта Дата составления акта	Должность, фамилия, имя и отчество составителя акта	Когда, кем и где был обнаружен пожар	Площадь пожара в момент обнаружения	Причины возникновения пожара	Время тушения пожара	Время выезда пожарных подразделений
---------------------------------	---	--------------------------------------	-------------------------------------	------------------------------	----------------------	-------------------------------------

8	Урминск кв 9, 10, 11 Желя Г. Р.	16.06.10 15 ⁰⁰ кв. 9, 10 Собн. - 5 кв.				16.06.10 15 ⁰⁰
9	Урминск	20.06.10 16 ³⁰ кв 234, 235, 234 Собн. - 3 кв.				20.06.10 18 ⁰⁰
10	Урминск	22.06.10 14 ⁰⁰ кв 10 Собн. - 8 кв.				22.06.10 14 ⁰⁰
11	Урминское	23.06.10 13 ⁰⁰ кв 96-98, 117-120 Собн. - 15 кв.				23.06.10 20 ⁰⁰
12	Темниковское кв 45	24.06.10 13 ³⁰ Собн. - 0,5 кв.		Трещ.		24.06.10 14 ⁰⁰
13	Урминское кв 103-105, 77, 78, 124, 125	27.06.10 - 15 ³⁰ Собн. - 20 кв.		Трещ.		27.06.10 15 ³⁰
14	Урминское кв 112 кв 3	01.07.10 06 ⁰⁰ Собн. - 1,0 кв.		Перелом		01.07.10 06 ⁰⁰
15	Урминское кв 235 кв 3	01.07.10 08 ⁰⁰ Собн. - 3,0 кв.		Перелом		01.07.10 08 ⁰⁰

Копия верна  зам. нач. ОГА Кудашкина Д. В.

Пройденная пожаром площадь гослесфонда

Дата выезда пункта пожарной станции, час.мин. пр. выезда	Коды пожар линей- ного	Вид пожара	посаждений, средневозраст- ных, приспевающих, спелых и переспелых		Культура	Молодня- ков есте- стве- ных	Горель- ных процентов лет	Резерв на по- жарную защиту	
			пробл.	площадь (га)					
				всего					в т.ч. поврежден- ных, но пригодных для восстановления лесных насаждений
16.06.10 16 ⁰⁰									
20.06.10 18 ⁰⁰									
22.06.10 14 ⁰⁰									
23.06.10 20 ⁰⁰									
24.06.10 14 ⁰⁰									
27.06.10 15 ³⁰									
01.07.10 06 ⁰⁰									
01.07.10 08 ⁰⁰									



Копия выезда № 101
Копия № 101

Итого		На тушении пожаров отработано (указываются количество отработанных человеко-дней, автомашинно-смен и т. п.)	Применявшиеся способы тушения пожаров (указываются основные способы: откид, устройство заградительных полос, опалка тракторным плугом, тушение водой при помощи мотопомп и т. д.)	УЧЕТОВОДСТВО ИЛИ ЗАКОНОВЫЙ СЛУЖБА			
лесной площади	не лесной площади			наименование объектов	д.п.	с.п.	и.п.
18	19	20	21	22	23	24	25

90
Ущерб 5756,31 т.р.
Затраты 579,24 т.р.
Итого 6345,55 т.р.

984 16
Ущерб 3837,5 т.р.
Затраты 1448,66 т.р.
Итого 5286,16 т.р.

35 165
Ущерб —
Затраты 384,82 т.р.
Итого 384,82 т.р.

774 38
Ущерб 5964,26 т.р.
Затраты 545,64 т.р.
Итого 6510,4 т.р.

30
Ущерб 107,45 т.р.
Затраты 422,56 т.р.
Итого 530,01 т.р.

832 88
Ущерб 28135,59 т.р.
Затраты 1260,91 т.р.
Итого 29396,5 т.р.

25
Ущерб —
Затраты 33,46 т.р.
Итого 33,46 т.р.

3,5
Ущерб —
Затраты 22,57 т.р.
Итого 22,57 т.р.



Копия верна
Эксперт В.В.И.
Контакты В.В.И.