



## 2. Инструментальное обследование лесного участка.\*

2.1. Фактическая таксационная характеристика лесного насаждения соответствует (не соответствует) (нужное подчеркнуть) таксационному описанию. Причины несоответствия:

Ведомость лесных участков с выявленными несоответствиями таксационным описаниям приведена в приложении 1 к Акту.

2.2. Состояние насаждений: **с нарушенной устойчивостью**

**с утраченной устойчивостью**

причина ослабления насаждения- (признаки ослабления насаждения):

Кв.- 276 | Выдел 13 | Устойчивый низовой пожар 1-3 летней давности высокой интенсивности.  
(код 865)

В том числе: заселено (отработано) стволовыми вредителями

Вид вредителя	Порода	Встречаемость (% заселенных деревьев)	Степень заселения лесного насаждения (слабая, средняя, сильная)
---------------	--------	---------------------------------------	---

повреждено огнем:

вид пожара	порода	состояние корневых лап		состояние корневой шейки		подсушивание луба	
		% повреждённых огнём корней	% деревьев с данным повреждением	ожог корневой шейки по окружности (1/4;2/4;3/4; более 3/4)	% деревьев с данным повреждением	по окружности (1/4;2/4;3/4; более3/4)	% деревьев с данным повреждением
Устойчивый низовой пожар 1-3 летней давности высокой интенсивности (код 865)	К			более 3/4	100	более 3/4	100
	Л			более 3/4	100	более 3/4	100
	С			более 3/4	100	более 3/4	100
	П			более 3/4	100	более 3/4	100

заражено болезнями:

вид болезни	порода	встречаемость (% зараженных деревьев)	степень поражения лесного насаждения (слабая, средняя,
-------------	--------	---------------------------------------	--

2.3. В квартале 276 выделе Выдел 13. Выборке подлежит 22 % от деревьев; захламленность - 0 м3/га,

в том числе:

ослабленные	0,00	(причины назначения)
сильно ослабленные	0,00	(причины назначения)
усыхающих	0,00	(причина назначения)
свежего сухостоя	19,40	
старого сухостоя	0,00	
свежего ветровала	1,60	
старого ветровала	1,00	
свежего бурелома	0,00	
старого бурелома	0,00	
аварийных	0,00	

2.4.

В кв. 276 вид. Выдел 13. Полнота лесного насаждения после уборки деревьев, подлежащих рубке, составит 0,31  
Критическая полнота для данной категории лесных насаждений составляет 0,3

## ЗАКЛЮЧЕНИЕ

С целью предотвращения негативных процессов или снижения ущерба от их воздействия назначено

Участковое лесничество	Урочище (дача)	Квартал	Выдел	Площадь выдела, га	Вид мероприятия	Площадь мероприятия, га	Порода	Запас на выдел, куб. м	Крайние сроки проведения
Гремячинское		276	13	2,40	СРВ	2,40	К	37,440	2018
							Л	18,000	
							С	11,280	
							П	14,880	

В результате воздействия лесного пожара Акт о лесном пожаре №17 от 12.09.2015 г. возникшего от грозового разряда, насаждение повреждено устойчивым низовым пожаром 1-3 летней давности высокой интенсивности (Код 865). В ходе лесопатологического обследования установлено: ожог стволов (камбий поврежден >3/4 окружности ствола) код 326, ожог корневой шейки >3/4 окружности, 1-3 лет, код 314.

В соответствии со ст.104 ЛК РФ в лесах, расположенных в водоохранных зонах, сплошные рубки запрещены.

В соответствии с п.21 приказа Федерального агентства лесного хозяйства № 485 от 14.12.2010 г. «Об утверждении Особенности использования, охраны, защиты, воспроизводства лесов, расположенных в водоохранных зонах, лесов, выполняющих функции защиты природных и иных объектов, ценных лесов, а также лесов, расположенных на особо защитных участках лесов», в лесах, расположенных в водоохранных зонах, осуществляются выборочные рубки лесных насаждений очень слабой, слабой и умеренной интенсивности, обеспечивающие формирование и сохранение сложных, преимущественно разновозрастных лесных насаждений, эффективно выполняющих свои водоохранные функции.

В данных насаждениях не обеспечивается формирование и сохранение сложных, преимущественно разновозрастных лесных насаждений, эффективно выполняющих свои водоохранные функции.

В соответствии п.35 приказа Министерства природных ресурсов и экологии РФ № 470 от 12.09.2016 г. «Об утверждении Правил осуществления мероприятий по предупреждению распространения вредных организмов», после проведения выборочных санитарных рубок полнота лесных насаждений не должна быть ниже минимально допустимых значений, при которых обеспечивается способность древостоев выполнять функции, соответствующие их категории защитности или целевому назначению, в лесах расположенных в водоохранных зонах полнота не лимитируется (приложение к приказу № 470 «Минимально допустимые значения полноты, до которых назначаются выборочные санитарные рубки»).

С целью улучшения санитарного и лесопатологического состояния, снижения пожарной опасности и предотвращения возникновения очагов стволовых вредителей необходимо проведение санитарно-оздоровительного мероприятия в виде выборочной санитарной рубки.

Постановление Правительства Республики Бурятия от 14 марта 2002 г. N 75 "О продлении срока действия Государственного природного биологического заказника регионального значения "Прибайкальский" Прибайкальского района и организации его охранной зоны":

«3.8. Запрещается проведение всех видов рубок и трелевка, частичная переработка и вывоз из леса древесины в период с 15 апреля по 1 августа (период отела и гнездования) на всей территории Заказника, за исключением случаев проведения мероприятий по ликвидации последствий чрезвычайных ситуаций, вызванных лесными пожарами, в лесах, погибших от лесных пожаров.

В соответствии п.36 Постановления (О Правилах санитарной безопасности) от 20 мая 2017г. №607, в отношении лесных растений, относящихся к видам, занесенным в Красную книгу Российской Федерации и (или) красные книги субъектов Российской Федерации, а также включенных в перечень видов (пород) деревьев и кустарников, заготовка древесины которых не допускается, установленный в соответствии со статьей 29 Лесного кодекса Российской Федерации, разрешается рубка только погибших экземпляров.

Ведомость перечета деревьев, назначенных в рубку, и абрис лесного участка прилагаются (приложение 2 и 3 к Акту).

Меры по обеспечению возобновления:

Естественное возобновление

Мероприятия, необходимые для предупреждения повреждения или поражения смежных насаждений:

После рубки насаждений произвести очистку лесосек от порубочных остатков. Порубочные остатки подлежат обязательному сжиганию с соблюдением Правил пожарной безопасности в лесах РФ, а также в прилегающих насаждениях, необходимо проводить надзор за вредителями и болезнями, с целью своевременного обнаружения очагов и проведение санитарно- оздоровительных мероприятий .

Сведения для расчёта степени повреждения:

год образования старого сухостоя \_\_\_\_\_

основная причина повреждения древесины устойчивый низовой пожар 1-3 летней давности высокой интенсивности. (код 865). 2015 года.

Дата проведения обследований 25.07.2017

Исполнитель работ по проведению лесопатологического обследования

Ф.И.О. Пономарев С.А.

Подпись \_\_\_\_\_

Ф.И.О. .

Подпись \_\_\_\_\_

Телефон 83012332267

\* Раздел включается в акт в случае проведения лесопатологического обследования инструментальным способом.



ВРЕМЕННАЯ ПРОБНАЯ ПЛОЩАДЬ №

Субъект Российской Федерации: Республика Бурятия

Лесничество: Кикинское Участковое лесничество: Гремячинское

Квартал: 276 Выдел: 13 Площадь: 2,4 га  
Квартал: 276 Выдел: 13 Рекомендуемая площадь 2,40 га  
Номер очага: \_\_\_\_\_ Размер пробной площади 1,50 га

**Таксационная характеристика:**

Тип леса: ЧМЗ Обеспечение возобновления естественное возобновление

Состав:	4 К	2 Л	2 С	2 П			
Воз Воз Воз	210	210	210	140	0	0	0

Бонитет: 4 Полнота: 0,40 Запас на га, м3: 151

причина ослабления насаждения: Устойчивый низовой пожар 1-3 летней давности высокой интенсивности, (код 865)

Ожог стволов 1-3 лет (камбий поврежден >3/4 окружности ствола), (код 326)

признаки ослабления насаждения: Ожог корневой шейки 1-3 летней давности (>3/4 окружности), (код 314)

причина ослабления насаждения:

признаки ослабления насаждения:

причина ослабления насаждения:

признаки ослабления насаждения:


Тип очага: эпизодический, хронический (подчеркнуть)

Фаза развития очага: начальная, нарастания численности, собственно вспышка, кризис (подчеркнуть)

**Состояние насаждения, намечаемые мероприятия:** насаждение (сильно ослабленное)  $K_{нас} = 3,44$

рекомендуется проведение выборочную санитарную рубку на площади 2,40 га.

Исполнитель работ по проведению лесопатологического обследования:

Ф.И.О. Пономарев С.А. Подпись 

Дата составления документа 25.07.2017 Телефон 83012332267

## ВЕДОМОСТЬ ПЕРЕЧЕТА ДЕРЕВЬЕВ

Квартал - 276

Выдел 13

Порода:

КЕДР

Площадь пробной площади - 1,50 га.

СКС - 3,49 - (сильно ослабленное)

ступень и толщина, см	Количество деревьев по категориям состояния, шт.																					заказчик н. м3/га	Всего деревьев по ступеням толщины		
	I	II	III	IV	V	VI			свежий ветровал		старый ветровал			свежий бурелом		старый бурелом			аварийные деревья				всего	в том числе подлежат рубке, %	
			НЗ	З	НЗ	З	НЗ	З	О	НЗ	З	НЗ	З	О	НЗ	З	НЗ	З	О	НЗ	З				О
8																							-	-	
12																								-	-
16																								-	-
20																								-	-
24				5																				5	-
28				14			1																	15	6,67
32				20			10					1												31	35,48
36				20			9					1												30	33,33
40				10			1																	11	9,09
44				2																				2	-
48																								-	-
52																								-	-
56																								-	-
Итого, %	-	-	75,53	-	-	22,34	-	-	-	-	2,13	-	-	-	-	-	-	-	-	-	-	-	-	94,00	24,47

## ВЕДОМОСТЬ ПЕРЕЧЕТА ДЕРЕВЬЕВ

Квартал - 276

Выдел 13

Порода:

ЛИСТВЕННИЦА

Площадь пробной площади - 1,50 га.

СКС - 3,50 - (сильно ослабленное)

ступень и толщина, см	Количество деревьев по категориям состояния, шт.																					заказчик н. м3/га	Всего деревьев по ступеням толщины		
	I	II	III	IV	V	VI			свежий ветровал		старый ветровал			свежий бурелом		старый бурелом			аварийные деревья				всего	в том числе подлежат рубке, %	
			НЗ	З	НЗ	З	НЗ	З	О	НЗ	З	НЗ	З	О	НЗ	З	НЗ	З	О	НЗ	З				О
8																								-	-
12																								-	-
16																								-	-
20				4																				4	-
24				6			2					1												9	33,33
28				17			4					1												22	22,73
32				16			4					1												21	23,81
36				9			4																	13	30,77
40				2			1																	3	33,33
44																								-	-
48																								-	-
52																								-	-
56																								-	-
Итого, %	-	-	75,00	-	-	20,83	-	-	-	-	-	4,17	-	-	-	-	-	-	-	-	-	-	-	72,00	25,00





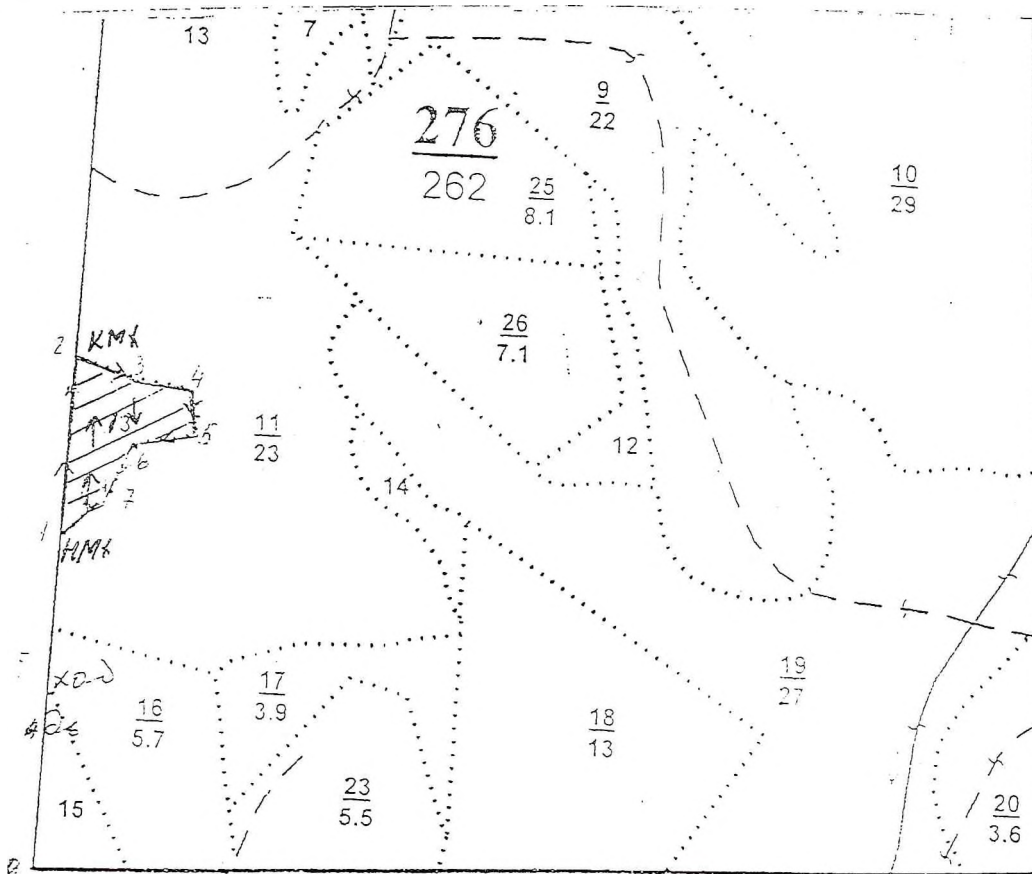
Абрис участка

Лесничество (лесопарк):  
Урочище (лесная дача)

Кикинское  
0

Участковое лесничество:  
Квартал - 276 Выдел - 13

Гремячинское  
М 1 : 10 000



№ выдела	Ленты (круговой площадки) перечета				
	№ ленты (площадки)	длина, м	ширина, м	радиус, м	площадь, га
13	1	сп.перечёт			1,5

Номера точек	Координаты	Азимут линий	Длина, м
0-1	N52°37.961-E107° 50.381	СВ:02	450
1-2	N52°38.203-E107° 50.411	СВ:2	240
2-3	N52°38.332-E107° 50.432	ЮВ:72	90
3-4	N52°38.323-E107° 50.514	ЮВ:82	80
4-5	N52°38.318-E107° 50.587	ЮВ:7	61
5-6	N52°38.284-E107° 50.597	ЮЗ:80	88
6-7	N52°38.283-E107° 50.563	ЮЗ:28	89
7-1	N52°38.241-E107° 50.526	ЮЗ:47	80

Условные обозначения:

- = - пробная площадь
- НМХ - начало маршрутного хода
- - обследованная площадь
- - маршрутный ход
- КМХ - конец маршрутного хода
- - рекомендованная площадь

Исполнитель работ по проведению лесопатологического обследования:

Ф.И.О. Пономарев С.А. Подпись   
Дата составления документа 25.07.2017 Телефон 83012332267