

УТВЕРЖДАЮ:

Должность: Начальник отдела охраны, защиты,
воспроизводства лесов РАЛХ РБ

Ф.И.О Баклашкин Д.В. Баклашкин

Дата 23.06. 2017 г.

Акт
лесопатологического обследования № 227

лесных насаждений Гусиноозерского лесничества (лесопарка)

Республики Бурятия (субъект РФ)

Способ лесопатологического обследования: 1. Визуальный

2. Инструментальный

Место проведения

Участковое лесничество	Урочище (дача)	Квартал (кварталы)	Выдел (выделы)	Площадь, га
Урминское		77	7	0,5
			8	2,4
			12	1,8
			14	0,8
			15	4,2
			18	5,6
			19	12,0
			20	8,8

Лесопатологическое обследование проведено на общей площади 36,1 га.

1. Визуальное лесопатологическое обследование

Наземное



Дистанционное



1. На площади га фактическая таксационная характеристика лесного насаждения соответствует (не соответствует) таксационному описанию (нужное подчеркнуть). Причины несоответствия:

Список участков с выявленными несоответствиями приведён в приложении 1 к настоящему Акту.

2. Лесные насаждения с нарушенной и утраченной устойчивостью выявлены на площади га:

Участковое лесничество	Урочище (дача)	Площадь, га		Причина ослабления (гибели)
		с нарушенной устойчивостью	с утраченной устойчивостью	
Итого				

Состояние обследованных лесных насаждений приведено в приложениях 1.1-1.4 к Акту в зависимости от метода проведения ЛПО.

3. В обследованных лесных участках прогнозируется:

Прогноз	Площадь, га
Ослабление лесных насаждений	
Усыхание лесных насаждений различной степени	
Развитие очагов вредных организмов	

4. Обнаружено загрязнение лесного участка отходами и выбросами: **промышленными**
бытовыми

Вид загрязнения	Размеры загрязнения			Объём, кубм	Площадь загрязнения, га
	длина, м	ширина, м	высота, м		

ЗАКЛЮЧЕНИЕ

Оценка текущего санитарного и лесопатологического состояния лесных насаждений:

Исполнитель работ по проведению лесопатологических обследований: ФИО Бондюрев М.С.
Подпись Бондюрев М.С.

2. Инструментальное обследование лесного участка

2.1. Фактическая таксационная характеристика лесного насаждения соответствует (не соответствует) (нужное подчеркнуть) таксационному описанию. Причины несоответствия:

Ведомость лесных участков с выявленными несоответствиями таксационным описаниям приведена в приложении 1 к Акту.

2.2. Состояние насаждений: **с нарушенной устойчивостью**

с утраченной устойчивостью

причины повреждения: (код 867) Устойчивый низовой пожар 4-10 летней давности средней интенсивности

В том числе:

заселено (отработано) стволовыми вредителями

Вид вредителя	Порода	Встречаемость (% заселённых деревьев)	Степень заселения лесного насаждения (слабая, средняя, сильная)

Повреждено огнём

Вид пожара	Порода	Состояние корневых лап		Состояние корневой шейки		Подсушивание луба	
		процент повреждённых огнём корней	процент деревьев с данным повреждением	ожог корневой шейки по окружности (1/4; 2/4;3/4;более 3/4)	процент деревьев с данным повреждением	по окружности (1/4; 2/4;3/4;более 3/4)	процент деревьев с данным повреждением
УН пож.4-10 лет СИ (код 867)							

Поражено болезнями

Вид болезни	Порода	Встречаемость (% поражённых деревьев)	Степень поражения лесного насаждения (слабая, средняя, сильная)
-	-	-	-

2.3. Кв.- 77, выд.-7:

Выборке подлежит ___% деревьев,

в том числе: **Сосна**

ослабленных ___% (причины назначения) _____

сильно ослабленных _____% (причины назначения) _____

усыхающих ___% (причины назначения) _____

свежего сухостоя ___%,

в том числе: свежего ветровала ___%

свежего бурелома _____ %
старого ветровала _____ %
в том числе: старого бурелома _____ %
старого сухостоя _____ %
аварийные деревья _____ %

в том числе: **Лиственница**

ослабленных _____ % (причины назначения) _____
сильно ослабленных _____ % (причины назначения) _____
усыхающих _____ % (причины назначения) _____

свежего сухостоя _____ %,
в том числе: свежего ветровала _____ %
свежего бурелома _____ %
старого ветровала _____ %
в том числе: старого бурелома _____ %
старого сухостоя _____ %
аварийные деревья _____ %

Кв.- 77, выд.- 8:

Выборке подлежит _____ % деревьев,

в том числе: **Сосна**

ослабленных _____ % (причины назначения) _____
сильно ослабленных _____ % (причины назначения) _____
усыхающих _____ % (причины назначения) _____

свежего сухостоя _____ %,
в том числе: свежего ветровала _____ %
свежего бурелома _____ %
старого ветровала _____ %
в том числе: старого бурелома _____ %
старого сухостоя _____ %
аварийные деревья _____ %

в том числе: **Лиственница**

ослабленных _____ % (причины назначения) _____
сильно ослабленных _____ % (причины назначения) _____
усыхающих _____ % (причины назначения) _____

свежего сухостоя _____ %,
в том числе: свежего ветровала _____ %
свежего бурелома _____ %
старого ветровала _____ %
в том числе: старого бурелома _____ %
старого сухостоя _____ %
аварийные деревья _____ %

Кв.- 77, выд.- 12:

Выборке подлежит _____ % деревьев,

в том числе: **Сосна**

ослабленных _____ % (причины назначения) _____
сильно ослабленных _____ % (причины назначения) _____
усыхающих _____ % (причины назначения) _____

свежего сухостоя _____ %,
в том числе: свежего ветровала _____ %
свежего бурелома _____ %
старого ветровала _____ %
аварийные деревья _____ %

Кв.- 77, выд.- 14:

Выборке подлежит _____ % деревьев,

в том числе: **Сосна**

ослабленных ___ % (причины назначения) _____
 сильно ослабленных _____ % (причины назначения) _____
 усыхающих _____ % (причины назначения) _____
 свежего сухостоя %,
 в том числе: свежего ветровала _____ %
 свежего бурелома _____ %
 старого ветровала _____ %
 аварийные деревья _____ %

Кв.- 77, выд.- 15:

Выборке подлежит ___ % деревьев,
 в том числе: **Сосна**
 ослабленных ___ % (причины назначения) _____
 сильно ослабленных _____ % (причины назначения) _____
 усыхающих _____ % (причины назначения) _____
 свежего сухостоя %,
 в том числе: свежего ветровала _____ %
 свежего бурелома _____ %
 старого ветровала _____ %
 аварийные деревья _____ %

Кв.- 77, выд.- 18:

Выборке подлежит ___ % деревьев,
 в том числе: **Сосна**
 ослабленных ___ % (причины назначения) _____
 сильно ослабленных _____ % (причины назначения) _____
 усыхающих _____ % (причины назначения) _____
 свежего сухостоя %,
 в том числе: свежего ветровала _____ %
 свежего бурелома _____ %
 старого ветровала _____ %
 аварийные деревья _____ %

в том числе: **Лиственница**

ослабленных ___ % (причины назначения) _____
 сильно ослабленных _____ % (причины назначения) _____
 усыхающих _____ % (причины назначения) _____
 свежего сухостоя %,
 в том числе: свежего ветровала _____ %
 свежего бурелома _____ %
 старого ветровала _____ %
 аварийные деревья _____ %

в том числе: **Береза**

ослабленных ___ % (причины назначения) _____
 сильно ослабленных _____ % (причины назначения) _____
 усыхающих _____ % (причины назначения) _____
 свежего сухостоя %,
 в том числе: свежего ветровала _____ %
 свежего бурелома _____ %
 старого ветровала _____ %
 аварийные деревья _____ %

Кв.- 77, выд.- 19:

Выборке подлежит ___ % деревьев,
 в том числе: **Сосна**
 ослабленных ___ % (причины назначения) _____
 сильно ослабленных _____ % (причины назначения) _____
 усыхающих _____ % (причины назначения) _____

свежего сухостоя __%,
 в том числе: свежего ветровала ____ %
 свежего бурелома ____ %
 старого ветровала ____ %
 аварийные деревья ____ %
 Кв.- 77, выд.- 20:

Выборке подлежит __ % деревьев,
 в том числе: **Сосна**
 ослабленных ____ % (причины назначения) _____
 сильно ослабленных ____ % (причины назначения) _____
 усыхающих ____ % (причины назначения) _____
 свежего сухостоя __%,
 в том числе: свежего ветровала ____ %
 свежего бурелома ____ %
 старого ветровала ____ %
 аварийные деревья ____ %

2.4. Полнота лесного насаждения после уборки деревьев, подлежащих рубке, составит
 Критическая полнота для данной категории лесных насаждений составляет 0,3

ЗАКЛЮЧЕНИЕ

С целью предотвращения негативных процессов или снижения ущерба от их воздействия назначено:

Участковое лесничество	Уроцище (дача)	Квартал	Выдел	Площадь, выдела, га	Вид мероприятия	Площадь, мероприятия, га	Порода	Запас на выдел, кбм	Крайние сроки проведения
Урминское		77	7	0,5	СОМ не требуется				2017
			8	2,4					
			12	1,8					
			14	0,8					
			15	4,2					
			18	5,6					
			19	12,0					
			20	8,8					

Ведомость перечета деревьев назначенных в рубку и абрис лесного участка прилагаются (приложение 2 и 3 к Акту)

Меры по обеспечению возобновления:

Мероприятия, необходимые для предупреждения повреждения или поражения смежных насаждений: в прилегающих насаждениях необходимо проводить надзор за вредителями и болезнями, с целью своевременного обнаружения очагов и проведения необходимых лесозащитных мероприятий.

Сведения для расчёта понижающего коэффициента стоимости древесины:

год образования старого сухостоя _____;


основная причина повреждения древесины (код 867) Устойчивый низовой пожар 4-10 летней давности средней интенсивности

Дата проведения обследований 07.06 .2017 г

Исполнитель работ по проведению лесопатологических обследований:

ФИО Болдырев И.С. Подпись БС

19	12,0	19	12,0	10	С	140	20	26	Ид	0,5	4	200	227	93	7	(код 867)	Ком не Требуется
20	8,8	20	8,8	10	С	80	17	20		0,9	3	230	308	95	5		

Примечание – Показатели, не соответствующие таксационному описанию отмечаются «*»
 Исполнитель работ по проведению лесопатологических обследований:
 ФИО Болдырев И.С. Подпись 

Дата составления документа 16.06 2017 г. Телефон 8(3012)379065

Ведомость перечета деревьев назначенных в рубку

ВРЕМЕННАЯ ПРОБНАЯ ПЛОЩАДЬ № 1

Субъект Российской Федерации: Республика Бурятия

Лесничество: Гусиноозерское

Участковое лесничество: Урминское

Квартал: 77 Выдел: 7 Площадь выдела: 0,5 Площадь мероприят.: га

Номер очага: Размер пробной площади: 0,50 га

Таксационная характеристика:

Тип леса: 3Л-РТ

Состав: 9 С ; 1 Л ; ; ; ;

Возраст: 80 ; 80 ; ; ; ;

Бонитет: 3 Полнота: 0,6 Запас на га, м3: 160 Возобновление:

Время и причина ослабления насаждения: Устойчивый низовой пожар 4-10 летней давности средней интенсивности

Тип очага: эпизодический, хронический (подчеркнуть)

Фаза развития очага: начальная, нарастания численности, собственно вспышка, кризис (подчеркнуть)

Состояние насаждения, намечаемые мероприятия: насаждение (здоровое) Кнас = 1,25
рекомендуется проведение СОМ не требуется

Исполнитель работ по проведению лесопатологических обследований:

ФИО Болдырев И.С.

Подпись

И.С. Болдырев

Дата: 16.06 2017

Телефон:

8(3012) 37-90-65

ВЕДОМОСТЬ ПЕРЕЧЕТА ДЕРЕВЬЕВ

Порода: С

Кв.77, выд.7

Ступени толщины см	Количество деревьев по категориям состояния, шт.																Всего деревьев по ступеням толщины	
	I	II	III	IV		V		VI			ветровал, бурелом			аварийные деревья			шт.	в т.ч. подле жат рубке, %
				НЗ	З	НЗ	З	НЗ	З	О	НЗ	З	О	НЗ	З	О		
1	2	3	4	5	6	7	8	9	10	11	12	13	14	15	16	17	18	19
24	139	30	8														177	
28	2																2	
32																		
36																		
40																		
Итого, %	79	17	4														179	

Порода: Л

Ступени толщины см	Количество деревьев по категориям состояния, шт.																Всего деревьев по ступеням толщины	
	I	II	III	IV		V		VI			ветровал, бурелом			аварийные деревья			шт.	в т.ч. подле жат рубке, %
				НЗ	З	НЗ	З	НЗ	З	О	НЗ	З	О	НЗ	З	О		
1	2	3	4	5	6	7	8	9	10	11	12	13	14	15	16	17	18	19
24	16	5															21	
28																		
32																		
36																		
Итого, %	76	24															21	

Примечание: НЗ - незаселенное, З - заселенное, О - отработанное вредителями.

Ведомость перечета деревьев назначенных в рубку

ВРЕМЕННАЯ ПРОБНАЯ ПЛОЩАДЬ № 1

Субъект Российской Федерации: Республика Бурятия

Лесничество: Гусиноозерское

Участковое лесничество: Урминское

Квартал: 77 Выдел: 8 Площадь выдела: 2,4 Площадь мероприят. _____ га

Номер очага: _____ Размер пробной площади: 2,40 га

Таксационная характеристика:

Тип леса: 3Л-РТ

Состав: 9 С ; 1 Л ; ; ; ;

Возраст: 80 ; 80 ; ; ; ;

Бонитет: 3 Полнота: 0,6 Запас на га, м3: 160 Возобновление:

Время и причина ослабления насаждения: Устойчивый низовой пожар 4-10 летней давности средней интенсивности

Тип очага: эпизодический, хронический (подчеркнуть)

Фаза развития очага: начальная, нарастания численности, собственно вспышка, кризис (подчеркнуть)

Состояние насаждения, намечаемые мероприятия: насаждение (здоровое) Кнас = 1,08
рекомендуется проведение СОМ не требуется

Исполнитель работ по проведению лесопатологических обследований:

ФИО Болдырев И.С.

Подпись

И.С. Болдырев

Дата: 16.06 2017

Телефон:

8(3012) 37-90-65

ВЕДОМОСТЬ ПЕРЕЧЕТА ДЕРЕВЬЕВ

Порода: С

Кв.77, выд. 8

Ступени толщины см	Количество деревьев по категориям состояния, шт.																Всего деревьев по ступеням толщины		
	I	II	III	IV		V		VI			ветровал, бурелом			аварийные деревья			шт.	в т.ч. подле жат рубке, %	
				НЗ	З	НЗ	З	НЗ	З	О	НЗ	З	О	НЗ	З	О			
1	2	3	4	5	6	7	8	9	10	11	12	13	14	15	16	17	18	19	
20																			
24	791	52	10															853	
28	7																	7	
32																			
Итого, %	93	6	1															860	

Порода: Л

Ступени толщины см	Количество деревьев по категориям состояния, шт.																Всего деревьев по ступеням толщины		
	I	II	III	IV		V		VI			ветровал, бурелом			аварийные деревья			шт.	в т.ч. подле жат рубке, %	
				НЗ	З	НЗ	З	НЗ	З	О	НЗ	З	О	НЗ	З	О			
1	2	3	4	5	6	7	8	9	10	11	12	13	14	15	16	17	18	19	
20																			
24	99	2																101	
28																			
32																			
Итого, %	98	2																101	

Примечание: НЗ - незаселенное, З - заселенное, О - отработанное вредителями.

Ведомость перечета деревьев назначенных в рубку

ВРЕМЕННАЯ ПРОБНАЯ ПЛОЩАДЬ № 1

Субъект Российской Федерации: Республика Бурятия

Лесничество: Гусиноозерское

Участковое лесничество: Урминское

Квартал: 77 Выдел: 12 Площадь выдела: 1,8 Площадь мероприят. --- га

Номер очага: _____ Размер пробной площади: 1,80 га

Таксационная характеристика:

Тип леса: 3Л-РТ

Состав: 10 С ; ; ; ; ;

Возраст: 120 ; ; ; ; ;

Бонитет: 3 Полнота: 0,6 Запас на га, м3: 220 Возобновление:

Время и причина ослабления насаждения: Устойчивый низовой пожар 4-10 летней давности средней интенсивности

Тип очага: эпизодический, хронический (подчеркнуть)

Фаза развития очага: начальная, нарастания численности, собственно вспышка, кризис (подчеркнуть)

Состояние насаждения, намечаемые мероприятия: насаждение (здоровое) Кнас = 1,14
рекомендуется проведение СОМ не требуется

Исполнитель работ по проведению лесопатологических обследований:

ФИО Болдырев И.С.

Подпись

И.С. Болдырев

Дата: 16.06 2017

Телефон:

8(3012) 37-90-65

ВЕДОМОСТЬ ПЕРЕЧЕТА ДЕРЕВЬЕВ

Порода: С

Кв.77, выд. 12

Ступени толщины см	Количество деревьев по категориям состояния, шт.																Всего деревьев по ступеням толщины		
	I	II	III	IV		V		VI			ветровал, бурелом			аварийные деревья			шт.	в т.ч. подле жат рубке, %	
				Н З	З	НЗ	З	НЗ	З	О	НЗ	З	О	НЗ	З	О			
1	2	3	4	5	6	7	8	9	10	11	12	13	14	15	16	17	18	19	
8																			
12																			
16																			
20																			
24																			
28	509	63	10														582		
32																			
36																			
40																			
44																			
48																			
52																			
Итого, %	87	11	2														582		

Примечание: НЗ - незаселенное, З - заселенное, О - отработанное вредителями.

Ведомость перечета деревьев назначенных в рубку

ВРЕМЕННАЯ ПРОБНАЯ ПЛОЩАДЬ № 1

Субъект Российской Федерации: Республика Бурятия

Лесничество: Гусиноозерское

Участковое лесничество: Урминское

Квартал: 77 Выдел: 14 Площадь выдела: 0,8 Площадь мероприят.: га

Номер очага: Размер пробной площади: 0,80 га

Таксационная характеристика:

Тип леса: РД

Состав: 10 С ; ; ; ; ;

Возраст: 70 ; ; ; ; ;

Бонитет: 4 Полнота: 0,6 Запас на га, м3: 130 Возобновление:

Время и причина ослабления насаждения: Устойчивый низовой пожар 4-10 летней давности средней интенсивности

Тип очага: эпизодический, хронический (подчеркнуть)

Фаза развития очага: начальная, нарастания численности, собственно вспышка, кризис (подчеркнуть)

Состояние насаждения, намечаемые мероприятия: насаждение (здоровое) Кнас = 1,07
рекомендуется проведение СОМ не требуется

Исполнитель работ по проведению лесопатологических обследований:

ФИО Болдырев И.С. Подпись И.С. Болдырев

Дата: 16.06.2017 Телефон: 8(3012) 37-90-65

ВЕДОМОСТЬ ПЕРЕЧЕТА ДЕРЕВЬЕВ

Порода: С

Кв.77, выд. 14

Ступени толщины см	Количество деревьев по категориям состояния, шт.																Всего деревьев по ступеням толщины		
	I	II	III	IV		V		VI			ветровал, бурелом			аварийные деревья			шт.	в т.ч. подлежат рубке, %	
				НЗ	З	НЗ	З	НЗ	З	О	НЗ	З	О	НЗ	З	О			
1	2	3	4	5	6	7	8	9	10	11	12	13	14	15	16	17	18	19	
8																			
12																			
16	633	32	8															673	
20	11																	11	
24																			
28																			
32																			
36																			
40																			
44																			
Итого, %	94	5	1															684	

Примечание: НЗ - незаселенное, З - заселенное, О - отработанное вредителями.

Ведомость перечета деревьев назначенных в рубку

ВРЕМЕННАЯ ПРОБНАЯ ПЛОЩАДЬ № 1

Субъект Российской Федерации: Республика Бурятия

Лесничество: Гусиноозерское

Участковое лесничество: Урминское

Квартал: 77 Выдел: 15 Площадь выдела: 4,2 Площадь мероприят.: --- га

Номер очага: _____ Размер пробной площади: 0,40 га

Таксационная характеристика:

Тип леса: РД

Состав: 10 С ; ; ; ; ;

Возраст: 80 ; ; ; ; ;

Бонитет: 4 Полнота: 0,6 Запас на га, м3: 140 Возобновление:

Время и причина ослабления насаждения: Устойчивый низовой пожар 4-10 летней давности средней интенсивности

Тип очага: эпизодический, хронический (подчеркнуть)

Фаза развития очага: начальная, нарастания численности, собственно вспышка, кризис (подчеркнуть)

Состояние насаждения, намечаемые мероприятия: насаждение (здоровое) Кнас = 1,12
рекомендуется проведение СОМ не требуется

Исполнитель работ по проведению лесопатологических обследований:

ФИО Болдырев И.С. Подпись И.С. Болдырев

Дата: 16.06 2017 Телефон: 8(3012) 37-90-65

ВЕДОМОСТЬ ПЕРЕЧЕТА ДЕРЕВЬЕВ

Порода: С

Кв.77, выд.15

Ступени толщины см	Количество деревьев по категориям состояния, шт.																Всего деревьев по ступеням толщины	
	I	II	III	IV		V		VI			ветровал, бурелом			аварийные деревья			шт.	в т.ч. подлежат рубке, %
				НЗ	З	НЗ	З	НЗ	З	О	НЗ	З	О	НЗ	З	О		
1	2	3	4	5	6	7	8	9	10	11	12	13	14	15	16	17	18	19
8																		
12																		
16	342	12	6														360	
20		4	4														8	
24																		
28																		
32																		
36																		
40																		
44																		
Итого, %	93	4	3														368	

Примечание: НЗ - незаселенное, З - заселенное, О - отработанное вредителями.

Ведомость перечета деревьев назначенных в рубку

ВРЕМЕННАЯ ПРОБНАЯ ПЛОЩАДЬ № 1

Субъект Российской Федерации: Республика Бурятия

Лесничество: Гусиноозерское

Участковое лесничество: Урминское

Квартал: 77 Выдел: 18 Площадь выдела: 5,6 Площадь мероприят. га

Номер очага: Размер пробной площади: 0,50 га

Таксационная характеристика:

Тип леса: 3Л-РТ

Состав: 7 С ; 2 Л ; 1 Б ; ; ; ;

Возраст: 65 ; 65 ; 65 ; ; ; ;

Бонитет: 3 Полнота: 0,7 Запас на га, м3: 170 Возобновление:

Время и причина ослабления насаждения: Устойчивый низовой пожар 4-10 летней давности средней интенсивности

Тип очага: эпизодический, хронический (подчеркнуть)

Фаза развития очага: начальная, нарастания численности, собственно вспышка, кризис (подчеркнуть)

Состояние насаждения, намечаемые мероприятия: насаждение (здоровое) Кнас = 1,11
рекомендуется проведение СОМ не требуется

Исполнитель работ по проведению лесопатологических обследований:

ФИО Болдырев И.С.

Подпись



Дата: 16.06 2017

Телефон:

8(3012) 37-90-65

Ступени толщины см	Количество деревьев по категориям состояния, шт.																Всего деревьев по ступеням толщины		
	I	II	III	IV		V		VI			ветровал, бурелом			аварийные деревья			шт.	в т.ч. подлежат рубке, %	
				НЗ	З	НЗ	З	НЗ	З	О	НЗ	З	О	НЗ	З	О			
1	2	3	4	5	6	7	8	9	10	11	12	13	14	15	16	17	18	19	
8																			
12																			
16	53	7																60	
20			1															1	
24																			
28																			
32																			
36																			
40																			
44																			
Итого, %	87	11	2															61	

Примечание: НЗ - незаселенное, З - заселенное, О - отработанное вредителями.

Ведомость перечета деревьев назначенных в рубку

ВРЕМЕННАЯ ПРОБНАЯ ПЛОЩАДЬ № 1

Субъект Российской Федерации: Республика Бурятия

Лесничество: Гусиноозерское

Участковое лесничество: Урминское

Квартал: 77 Выдел: 19 Площадь выдела: 12,0 Площадь мероприят. _____ га

Номер очага: _____ Размер пробной площади: 0,50 га

Таксационная характеристика:

Тип леса: РД

Состав: 10 С ; ; ; ; ;

Возраст: 140 ; ; ; ; ;

Бонитет: 4 Полнота: 0,5 Запас на га, м3: 200 Возобновление:

Время и причина ослабления насаждения: Устойчивый низовой пожар 4-10 летней давности средней интенсивности

Тип очага: эпизодический, хронический (подчеркнуть)

Фаза развития очага: начальная, нарастания численности, собственно вспышка, кризис (подчеркнуть)

Состояние насаждения, намечаемые мероприятия: насаждение (здоровое) Кнас = 1,07
рекомендуется проведение СОМ не требуется

Исполнитель работ по проведению лесопатологических обследований:

ФИО Болдырев И.С.

Подпись

И.С. Болдырев

Дата: 16.06 2017

Телефон:

8(3012) 37-90-65

ВЕДОМОСТЬ ПЕРЕЧЕТА ДЕРЕВЬЕВ

Порода: С

Кв.77, выд.19

Ступени толщины см	Количество деревьев по категориям состояния, шт.															Всего деревьев по ступеням толщины		
	I	II	III	IV		V		VI			ветровал, бурелом			аварийные деревья			шт.	в т.ч. подлежат рубке, %
				НЗ	З	НЗ	З	НЗ	З	О	НЗ	З	О	НЗ	З	О		
1	2	3	4	5	6	7	8	9	10	11	12	13	14	15	16	17	18	19
8																		
12																		
16																		
20																		
24	210	17															227	
Итого, %	93	7															227	

Примечание: НЗ - незаселенное, З - заселенное, О - отработанное вредителями.

ВЕДОМОСТЬ ПЕРЕЧЕТА ДЕРЕВЬЕВ

Порода: С

Кв.77, выд.19

Ступени толщины см	Количество деревьев по категориям состояния, шт.																Всего деревьев по ступеням толщины		
	I	II	III	IV		V		VI			ветровал, бурелом			аварийные деревья			шт.	в т.ч. подлежат рубке, %	
				НЗ	З	НЗ	З	НЗ	З	О	НЗ	З	О	НЗ	З	О			
1	2	3	4	5	6	7	8	9	10	11	12	13	14	15	16	17	18	19	
8																			
12																			
16																			
20																			
24	210	17																227	
Итого, %	93	7																227	

Примечание: НЗ - незаселенное, З - заселенное, О - отработанное вредителями.

Ведомость перечета деревьев назначенных в рубку

ВРЕМЕННАЯ ПРОБНАЯ ПЛОЩАДЬ № 1

Субъект Российской Федерации: Республика Бурятия

Лесничество: Гусиноозерское

Участковое лесничество: Урминское

Квартал: 77 Выдел: 20 Площадь выдела: 8,8 Площадь мероприят.: га

Номер очага: Размер пробной площади: 0,35 га

Таксационная характеристика:

Тип леса: РД

Состав: 10 С ; ; ; ; ;

Возраст: 80 ; ; ; ; ;

Бонитет: 3 Полнота: 0,9 Запас на га, м3: 230 Возобновление:

Время и причина ослабления насаждения: Устойчивый низовой пожар 4-10 летней давности средней интенсивности

Тип очага: эпизодический, хронический (подчеркнуть)

Фаза развития очага: начальная, нарастания численности, собственно вспышка, кризис (подчеркнуть)

Состояние насаждения, намечаемые мероприятия: насаждение (здоровое) Кнас = 1,05
рекомендуется проведение СОМ не требуется

Исполнитель работ по проведению лесопатологических обследований:

ФИО Болдырев И.С.

Подпись

И.С. Болдырев

Дата: 16.06 2017

Телефон:

8(3012) 37-90-65

ВЕДОМОСТЬ ПЕРЕЧЕТА ДЕРЕВЬЕВ

Порода: С

Кв.77, выд.20

Ступени толщины см	Количество деревьев по категориям состояния, шт.																Всего деревьев по ступеням толщины		
	I	II	III	IV		V		VI			ветровал, бурелом			аварийные деревья			шт.	в т.ч. подлежат рубке, %	
				НЗ	З	НЗ	З	НЗ	З	О	НЗ	З	О	НЗ	З	О			
1	2	3	4	5	6	7	8	9	10	11	12	13	14	15	16	17	18	19	
8																			
12																			
16																			
20	289	16																305	
24	3																	3	
Итого, %	95	5																308	

Примечание: НЗ - незаселенное, З - заселенное, О - отработанное вредителями.

Ведомость перечета деревьев назначенных в рубку

ВРЕМЕННАЯ ПРОБНАЯ ПЛОЩАДЬ № 2

Субъект Российской Федерации: Республика Бурятия

Лесничество: Гусиноозерское Участковое лесничество: Урминское

Квартал: 77 Выдел: 20 Площадь выдела: 8,8 Площадь мероприят. --- га

Номер очага: _____ Размер пробной площади: 0,35 га

Таксационная характеристика:

Тип леса: РД

Состав: 10 С ; ; ; ; ;

Возраст: 80 ; ; ; ; ;

Бонитет: 3 Полнота: 0,9 Запас на га, м3: 230 Возобновление:

Время и причина ослабления насаждения: Устойчивый низовой пожар 4-10 летней давности средней интенсивности

Тип очага: эпизодический, хронический (подчеркнуть)

Фаза развития очага: начальная, нарастания численности, собственно вспышка, кризис (подчеркнуть)

Состояние насаждения, намечаемые мероприятия: насаждение (здоровое) Кнас = 1,05
рекомендуется проведение СОМ не требуется

Исполнитель работ по проведению лесопатологических обследований:

ФИО Болдырев И.С. Подпись И.С. Болдырев

Дата: 16.06 2017

Телефон: 8(3012) 37-90-65

ВЕДОМОСТЬ ПЕРЕЧЕТА ДЕРЕВЬЕВ

Порода: С

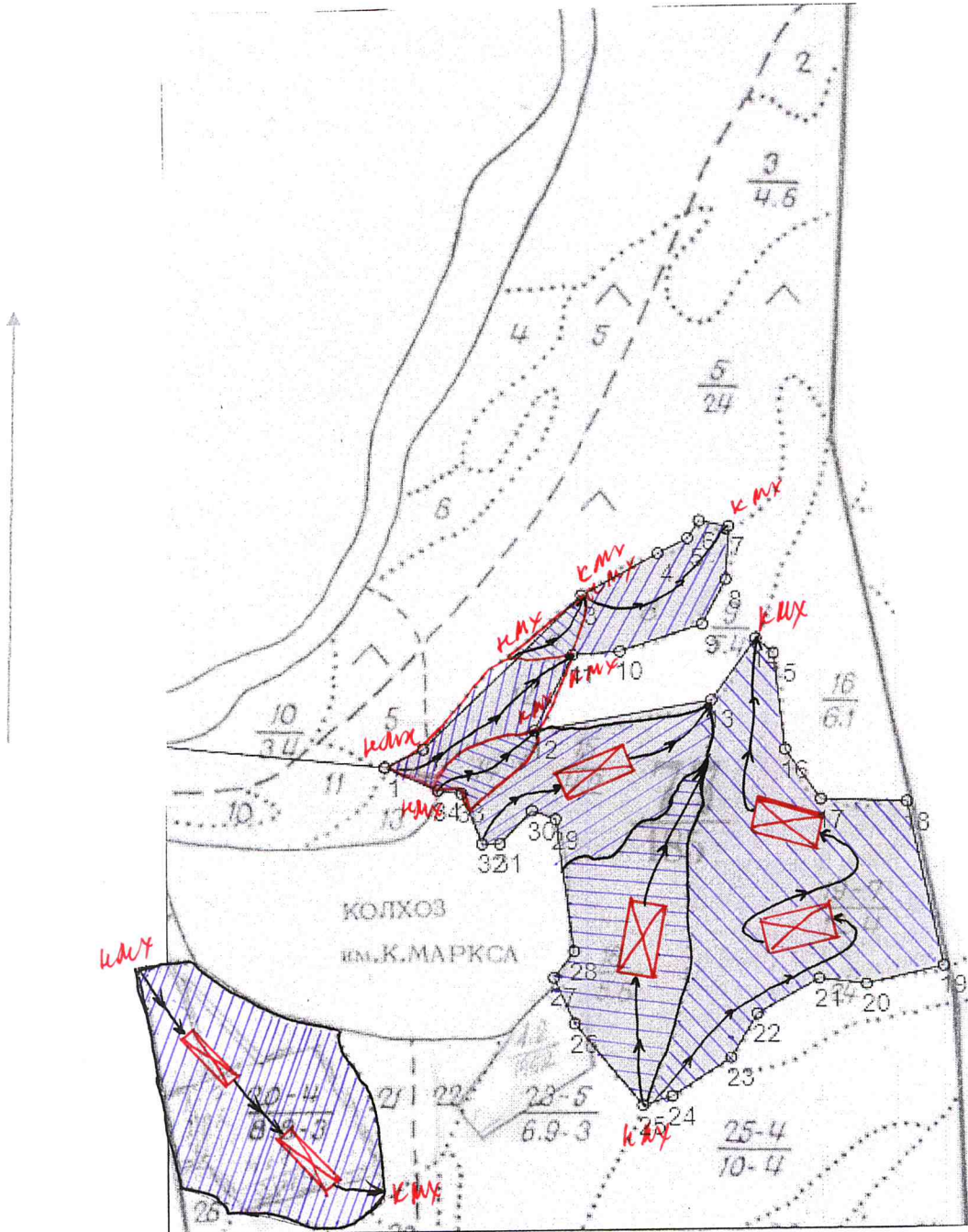
Кв.77, выд.20

Ступени толщины см	Количество деревьев по категориям состояния, шт.																Всего деревьев по ступеням толщины	
	I	II	III	IV		V		VI			ветровал, бурелом			аварийные деревья			шт.	в т.ч. подлежат рубке, %
				НЗ	З	НЗ	З	НЗ	З	О	НЗ	З	О	НЗ	З	О		
1	2	3	4	5	6	7	8	9	10	11	12	13	14	15	16	17	18	19
8																		
12																		
16																		
20	289	16															305	
24	3																3	
Итого, %	95	5															308	

Примечание: НЗ - незаселенное, З - заселенное, О - отработанное вредителями.

Абрис участка





М 1:10000



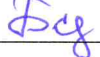
Номер выдела	Ленты (круговой площадки) перечёта				площадь, га
	№ ленты (площадки)	длина, м	ширина, м	радиус, м	
7	сплошной				0,5
8	сплошной				2,4
12	сплошной				1,8
14	сплошной				0,8
15	1	100	40		0,4
18	1	100	50		0,5
19	1	100	50		0,5
19	2	100	50		0,5
20	1	100	35		0,35
20	2	100	35		0,35

Номера точек	Координаты	Румбы линий	Длина, м
1	N-51° 9' 7,03 E-105° 52' 24,86	0-1 ЮВ 84° 07'	413,5
2	N-51° 9' 6,59 E-105° 52' 24,78	1-2 СВ 65° 13'	60,7
3	N-51° 9' 6,94 E-105° 52' 26,26	2-3 СВ 46° 05'	317,9
4	N-51° 9' 37,39 E-105° 50' 40,06	3-4 СВ 61° 42'	125,2
5	N-51° 8' 55,34 E-105° 51' 53,75	4-5 СВ 63° 26'	47,4
6	N-51° 9' 25,99 E-105° 50' 33,50	5-6 СВ 33° 41'	30,6
7	N-51° 8' 55,52 E-105° 51' 53,58	6-7 ЮВ 78° 41'	43,2
		7-8 ЮЗ 3° 11'	76,4
		8-9 ЮЗ 28° 04'	72,1
		9-10 ЮЗ 72° 11'	124,7
		10-11 ЮЗ 86° 25'	68,0
		11-12 ЮЗ 26° 34'	123,3
		12-13 СВ 80° 32'	257,9
		13-14 СВ 35° 32'	109,4
		14-15 ЮВ 50° 11'	33,1
		15-16 ЮВ 6° 55'	141,0
		16-17 ЮВ 35° 13'	88,2
		17-18 ЮВ 88° 02'	123,0
		18-19 ЮВ 12° 05'	242,9
		19-20 ЮЗ 77° 01'	113,2
		20-21 СЗ 82° 52'	68,4
		21-22 ЮЗ 60° 16'	102,6
		22-23 ЮЗ 83° 25'	64,9
		23-24 ЮЗ 56° 59'	101,2
		24-25 ЮЗ 73° 18'	44,3
		25-26 СЗ 39° 24'	153,7
		26-27 СЗ 23° 38'	74,1
		27-28 СВ 37° 52'	48,3
		28-29 СЗ 7° 35'	192,5
		29-30 СЗ 69° 26'	36,2
		30-31 ЮЗ 45° 00'	66,0
		31-32 ЮЗ 90° 00'	25,4
		32-33 СЗ 22° 23'	78,0
		33-34 СЗ 82° 52'	34,2
		34-1 СЗ 66° 02'	83,5

Условные обозначения:

	пробная площадь
	маршрутный ход
НМХ	начало маршрута
КМХ	конец маршрута
	обследованная S
	рекомендованная S

Исполнитель работ по проведению лесопатологических обследований:

ФИО Болдырев И.С. Подпись 

Дата составления документа 16.06.2017 Телефон 8(3012)37-90-65

ЛИСТОК СИГНАЛИЗАЦИИ № 6

**о выявлении повреждений насаждений насекомыми, болезнями
и другими неблагоприятными факторами**

1. Место выявления повреждений Урминское участковое лесничество Гусиноозерского лесничества кв. 77 выд. 2, 7, 8, 12, 14, 15, 18-20, 25; кв. 78 выд. 6-8, 10-12, 15, 17, 18, 22, 24, 26-28, 35-39; кв. 79 выд. 6

(урочище, лесничество, лесопарк, квартал, выдел, координаты, другое)

2. Что обнаружено

Пожар низовой устойчивый 4-10 летн. давности

(ветровал, бурелом, горельник, объедание, свежий сухостой, пожелтение хвои или листья, наличие

большого количества личинок на деревьях, другое и т.п.)

3. Повреждена древесная порода _____

4. Примерная площадь повреждения кв. 77– выд. 2 (9,6 га), 7 (0,5 га), 8 (2,4 га), 12 (1,8 га), 14 (0,8 га), 15 (4,2 га), 18 (5,6га), 19 (12,0га), 20 (8,8 га), 25(8 га) итого по кв. 77 – 53,7 га. кв. 78 выд. 6 (5,5 га.), 7 (3,4 га), 8 (2,6 га), 10 (3,5 га), 11 (3,1 га), 12 (6,3 га), 15 (8 га.), 17 (17га), 18 (8,2 га), 22 (6,7 га), 24 (5,6 га), 26 (6,4 га), 27 (15га), 28 (5,9 га), 35 (12,0 га), 36 (3,3 га), 37 (2,1 га), 38 (11,0 га), 39 (4,7 га), итого по кв. 78 – 130,3 га. Кв. 79 в. 6 (16 га).
Общая площадь – 200 га.

5. Сообщил (должность, Ф.И.О.) лесничий ОО и ОД Гусиноозерского лесничества Пахомов А.Ф.

6. Контактный телефон (адрес) 8(30145)99-4-85



Подпись

10.06.2017 г. Дата

Целевое назначение лесов	Участковое лесничество	Номера кварталов или их частей	Площадь, га	Основания деления лесов по целевому назначению
	Темниковское	кварталы 21, 22, 24, 28, 35, 38, 42, 48, 55, 59, 80, 84, 97, 101, часть квартала 25	3868	-«-
	Урминское	кварталы 22, 25, 30, 39, 40, 43, 49, 60, 66, 82, 83, 92, 134, 190, части кварталов 135, 189	5632	-«-
	Убукунское	кварталы 29-34, 46, 48, 49, 58, 59, 70, 71, 75, 99, 100, 112, 113, 115, части кварталов 23-28, 40-45, 47, 74, 92, 93	6557	-«-
	Загустайское	кварталы 71-73, 75, 77, 81-85, 87-89	2909	-«-
Итого запретные полосы лесов, расположенные вдоль водных объектов			22789	
нерестоохранные полосы лесов	Гусиноозерское	кварталы 24, 28, 41, 42, 58, 72, 96, 123, 150, части кварталов 4, 5, 11-13	3933	приказ Рослесхоза от 17.11.2010 № 436
	Темниковское	кварталы 65-74, 94, 111-115, 125-128, 137	5112	-«-
	Урминское	кварталы 1-10, 12-17, 32-34, 58, 59, 76-79, 132, 178, 180	8304	-«-
Итого нерестоохранные полосы лесов			17349	
	Гусиноозерское	кварталы 25-27, 37-40, 43, 44, 47-50, 52-57, 59-66, 68-71, 73-83, 88-92, 94, 95, 97-102, 104-111, 113-119, 124-129, 131-138, 141-148, 151-158, 160-163, 166-	51235	приказ Рослесхоза от 17.11.2010 № 436



ГОСУДАРСТВЕННЫЙ КОМИТЕТ СССР ПО ЛЕСУ
ВСЕОБЩЕНОЕ ОБЪЕДИНЕНИЕ ЛЕСПРОЕКТ
БЕЛОРУССКОЕ ЛЕСОУСТРОИТЕЛЬНОЕ ПРЕДПРИЯТИЕ

Экз.
147

ТАКСАЦИОННОЕ ОПИСАНИЕ
ПО УРМИНСКОМУ ЛЕСНИЧЕСТВУ
ГУСИНООЗЕРСКОГО ЛЕСХОЗА

КНИГА 2

КВ. 41 - 108

г. Минск, 1990 г.

ГОСУДАРСТВЕННЫЙ КОМИТЕТ СССР ПО ЛЕСУ
ВСЕСОЮЗНОЕ ОБЪЕДИНЕНИЕ "ЛЕСПРОЕКТ"
БЕЛОРУССКОЕ ЛЕСОУСТРОИТЕЛЬНОЕ ПРЕДПРИЯТИЕ

ТАКСАЦИОННОЕ ОПИСАНИЕ
ПО УРМИНСКОМУ ЛЕСНИЧЕСТВУ
ГУСИНОВОЗЕРСКОГО ЛЕСХОЗА
КНИГА 2
КВ. 41 - 108

Г. МИНСК, 1990 Г

КНИ
УЧЕТА ЛЕСНЫХ КУЛЬ
ПОН

ГУСИНООЗЕР

Ромил Верис Проф
Эксперт USA Райсманов
1951

И Г А

ЛЬТУР В ГОСЛЕСФОНДЕ

НАДОВ


РСКИЙ ЛЕСХОЗ

1996 — 2010

Копия верна от жюкевс ОША
Комитетство МН

Пройденная пожаром площадь гослесфонда

Дата пожара улицы, кварталы, пос. дачного	Время пожара линейно- прямая	Вид пожара	насаждений, средневозраст- ных, пришедших, спелых и перестойных		Молодня- ков есте- ства прони- каемые лины	Горель- няков проценты лет	Решив. не по- крытых лесом кварталы	
			пробл.	площадь (га)				
				восток				и в. в. запад- ная, от которой возможны разли- чные направления
11	12	13	14	15	16			
16.06.10 15 ⁰⁰	22.06.10 9 ⁰⁰		Низ уст ср	60			(5,0с)	
			Верх ср	30				
20.06.10 18 ⁰⁰	03.07.10 18 ⁰⁰		Низ уст ср	950			934 кв, 16	
			Верх ср	50				
22.06.10 14 ⁰⁰	28.06.10 18 ⁰⁰		Низ уст ср	200				
23.06.10 20 ⁰⁰	29.06.10 20 ⁰⁰		С	Низ уст ср	180		144 36	
			С	Верх ср	30			
24.06.10 14 ⁰⁰	29.06.10 18 ⁰⁰		С, Н	Низ уст ср			28	
			Н	Верх ср	2			
27.06.10 15 ³⁰	15.07.10 20 ⁰⁰		С	Низ уст ср	680		83 88	
			С	Верх ср	10			
01.07.10 06 ⁰⁰	03.07.10 18 ⁰⁰ ч.		Н	Низ уст ср	25			
01.07.10 08 ⁰⁰	03.07.10 18 ⁰⁰		С	Низ уст ср	3,5			

Копия верна

 Гусиново
 Управление ВЛ
 Коммунальное ВЛ

Итого		На тушении пожаров отработано (указываются количество отработанных человеко-дней, автомашинно-смен и т. п.)	Применявшиеся способы тушения пожаров (указываются основные способы: откид, устройство заградительных полос, опалка тракторным плугом, тушение водой при помощи мотопомп и т. д.)	УВЕЛИЧЕНИЕ ИЛИ СОКРАЩЕНИЕ			
лесной площади	не лесной площади			наименование объектов	ед. изм.	направление	количество
18	19	20	21	22	23	24	25

40			Ущерб	5750, 31 т.р.			
			Защита	539, 24 т.р.			
			Итого	6345, 55 т.р.			
984	16		Ущерб	3837, 5 т.р.			
			Защита	1448, 66 т.р.			
			Итого	5287, 16 т.р.			
35	165		Ущерб	—			
			Защита	384, 82 т.р.			
			Итого	384, 82 т.р.			
774	36		Ущерб	5964, 26 т.р.			
			Защита	545, 64 т.р.			
			Итого	6510, 4 т.р.			
30			Ущерб	407, 45 т.р.			
			Защита	422, 56 т.р.			
			Итого	530, 01 т.р.			
632	88		Ущерб	28135, 59 т.р.			
			Защита	1260, 91 т.р.			
			Итого	29396, 5 т.р.			
45			Ущерб	—			
			Защита	33, 46 т.р.			
			Итого	33, 46 т.р.			
3,5			Ущерб	—			
			Защита	22, 53 т.р.			
			Итого	22, 53 т.р.			



Копия Версия Инженер ДСН
Контактное лицо