

Приложение 2
к приказу Минприроды России
от 16.09.2016 № 480
Форма

УТВЕРЖДАЮ:

Должность: начальник отдела охраны,
защиты, воспроизводства лесов

РАЛХ РБ

Ф.И.О *Савилов* Д.В. Баклашкин

Дата 23.06.2017 г.

Акт
лесопатологического обследования № 224

лесных насаждений Байкальского лесничества (лесопарка)

Республики Бурятия (субъект РФ)

Способ лесопатологического обследования: 1. Визуальный

2. Инструментальный

Место проведения

Участковое лесничество	Урочище (дача)	Квартал (кварталы)	Выдел (выделы)	Площадь, га
Котокельское		319	7	1,2
			9	1,6

Лесопатологическое обследование проведено на общей площади **2,8 га**.

1. Визуальное лесопатологическое обследование

Наземное



Дистанционное



1.1. На площади _____ га фактическая таксационная характеристика лесного насаждения соответствует (не соответствует) таксационному описанию (нужное подчеркнуть). Причины несоответствия _____

Список участков с выявленными несоответствиями приведён в приложении 1 к настоящему Акту.

1.2. Лесные насаждения с нарушенной и утраченной устойчивостью выявлены на площади __ га:

Участковое лесничество	Урочище (дача)	Площадь, га		Причина ослабления (гибели)
		с нарушенной устойчивостью	с утраченной устойчивостью	
-	-	-	-	-
-	-	-	-	-
Итого	-	-	-	-

Состояние обследованных лесных насаждений приведено в приложениях 1.1-1.4 к Акту в зависимости от метода проведения ЛПО.

1.3. В обследованных лесных участках прогнозируется:

Прогноз	Площадь, га
Ослабление лесных насаждений	-
Усыхание лесных насаждений различной степени	-
Развитие очагов вредных организмов	-

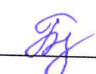
1.4. Обнаружено загрязнение лесного участка отходами и выбросами: промышленными
бытовыми

Вид загрязнения	Размеры загрязнения			Объём, кубм	Площадь загрязнения, га
	длина, м	ширина, м	высота, м		
-	-	-	-	-	-
-	-	-	-	-	-

ЗАКЛЮЧЕНИЕ

Оценка текущего санитарного и лесопатологического состояния лесных насаждений:

Исполнитель работ по проведению лесопатологических обследований:

ФИО Бакаурев И.С. Подпись 

2. Инструментальное обследование лесного участка

2.1. Фактическая таксационная характеристика лесного насаждения соответствует (не соответствует) (нужное подчеркнуть) таксационному описанию. Причины несоответствия: **состав, возраст, высота, диаметр, полнота, запас.**

Ведомость лесных участков с выявленными несоответствиями таксационным описаниям приведена в приложении 1 к Акту.

2.2. Состояние насаждений: с нарушенной устойчивостью
с утраченной устойчивостью
причины повреждения: **Беглый низовой пожар текущего года (код-870).**

В том числе:

заселено (отработано) стволовыми вредителями

Вид вредителя	Порода	Встречаемость (% заселённых деревьев)	Степень заселения лесного насаждения (слабая, средняя, сильная)
-	-	-	-
-	-	-	-
-	-	-	-

Повреждено огнём

Вид пожара	Порода	Состояние корневых лап		Состояние корневой шейки		Подсушивание луба	
		процент повреждённых огнём корней	процент деревьев с данным повреждением	ожог корневой шейки по окружности (1/4; 2/4; 3/4; более 3/4)	процент деревьев с данным повреждением	по окружности (1/4; 2/4; 3/4; более 3/4)	процент деревьев с данным повреждением
Беглый низовой пожар текущего года (код-870)	С	1/2	60	1/4	60	1/4	60
	Б	1/2	58	1/4	58	1/4	58

Поражено болезнями

Вид болезни	Порода	Встречаемость (% поражённых деревьев)	Степень поражения лесного насаждения (слабая, средняя, сильная)
-	-	-	-
-	-	-	-

2.3. кв.319 выд.7

Выборке подлежит 57 % деревьев,

в том числе: **Сосна**

ослабленных _____ % (причины назначения)

сильно ослабленных _____ % (причины назначения)

усыхающих **52** % (причины назначения)

свежего сухостоя **4** %,

в том числе: свежего ветровала _____ %

свежего бурелома _____ %

старого ветровала _____ %

в том числе: старого бурелома _____ %

старого сухостоя _____ %

аварийные деревья _____ %

в том числе: **Береза**

ослабленных	_____ % (причины назначения)
сильно ослабленных	_____ % (причины назначения)
усыхающих	42 % (причины назначения)
свежего сухостоя	13 % ,
в том числе: свежего ветровала	_____ %
свежего бурелома	_____ %
старого ветровала	_____ %
в том числе: старого бурелома	_____ %
старого сухостоя	_____ %
аварийные деревья	_____ %

кв.319 выд.9

Выборке подлежит **64 %** деревьев,

в том числе: **Сосна**

ослабленных	_____ % (причины назначения)
сильно ослабленных	_____ % (причины назначения)
усыхающих	45 % (причины назначения)
свежего сухостоя	19 % ,
в том числе: свежего ветровала	_____ %
свежего бурелома	_____ %
старого ветровала	_____ %
в том числе: старого бурелома	_____ %
старого сухостоя	_____ %
аварийные деревья	_____ %

в том числе: **Береза**

ослабленных	_____ % (причины назначения)
сильно ослабленных	_____ % (причины назначения)
усыхающих	28 % (причины назначения)
свежего сухостоя	35 % ,
в том числе: свежего ветровала	_____ %
свежего бурелома	_____ %
старого ветровала	_____ %
в том числе: старого бурелома	_____ %
старого сухостоя	_____ %
аварийные деревья	_____ %

2.4. Полнота лесного насаждения после уборки деревьев, подлежащих рубке, составит 0,4
Критическая полнота для данной категории лесных насаждений составляет: **Леса, расположенные в водоохраных зонах (ЦЭЗБПТ)- не лимитируется.**

ЗАКЛЮЧЕНИЕ

С целью предотвращения негативных процессов или снижения ущерба от их воздействия назначено:

Участковое лесничество	Урочище (дача)	Квартал	Выдел	Площадь, выдела, га	Вид мероприятия	Площадь, мероприятия, га	Порода	Запас на выдел, кбм	Крайние сроки проведения
Котокельское		319	7	1,6	Выборочная санитарная рубка (ВСП)	1,2	С Б	168 12	2017
			9	41,0		1,6	С Б	197 46	2017

В результате лесного пожара №2 от 04.05.2017 года, причина возникновения – местное население, насаждение повреждено беглым низовым пожаром текущего года (код-870). В ходе обследования установлено, корневая шейка повреждена у 59 % деревьев с ожогом 1/4 окружности, ожог стволов 59 % (камбий поврежден 1/4 окружности ствола), подсушивание луба 1/4 окружности 59 %.

Ведомость перечета деревьев, назначенных в рубку и абрис лесного участка прилагаются (приложение 2 и 3 к Акту)

Меры по обеспечению возобновления: **естественное возобновление.**

Мероприятия, необходимые для предупреждения повреждения или поражения смежных насаждений: в прилегающих насаждениях необходимо проводить надзор за вредителями и болезнями, с целью своевременного обнаружения очагов и проведения необходимых лесозащитных мероприятий.

Сведения для расчёта понижающего коэффициента стоимости древесины:

год образования старого сухостоя _____;

основная причина повреждения древесины: **Беглый низовой пожар текущего года (код-870).**

Дата проведения обследований 08.06.2017г

Исполнитель работ по проведению лесопатологических обследований:

ФИО Загороднев И.С. Подпись 

Ведомость лесных участков с выявленными несоответствиями таксационным описаниям

Источник данных	Год проведения лесосурьейства	Номер квартала	Номер выдела	Площадь выдела, га	Целевое назначение	Категория защитных лесов	Номер лесопатологического выдела	Площадь лесопатологического выдела, га	Таксационная характеристика										Заложено пробных площадей								
									состав	порода	возраст, лет	средняя высота, м	средний диаметр, см	тип леса	ТУМ	полнота	бонитет	запас, куб/га	количество выщипов, шт.	общая площадь, га							
ТО	2007		7	1,6	Защитные	Леса, расположенные в водоохранной зоне (ЦЗВЛТ)	7	1,2	6	С	50	17	20	БРЗМ		0,7	2	180									
									1	Л																	
									3	Б																	
Ф	2017	319	9	41,0	Защитные	Леса, расположенные в водоохранной зоне (ЦЗВЛТ)	9	1,6	9	С	65	20	20	БРЗМ		0,9	2	278		1	1,2						
									1	Б	50	20	24														
									+	Л	65	25	40														
ТО	2007		9	41,0	Защитные	Леса, расположенные в водоохранной зоне (ЦЗВЛТ)	9	1,6	6	С	40	12	12	БРРТ		1,0	2	170									
									3	Б																	
									1	Л																	
Ф	2017				Защитные	Леса, расположенные в водоохранной зоне (ЦЗВЛТ)			8	С	60	17	20	БРРТ		1,0	2	233		1	1,6						
									2	Б	30	13	12														

ТО – таксационные описания

Ф - фактическая характеристика лесного насаждения

Исполнитель работ по проведению лесопатологических обследований:

Ф.И.О. Балашова И.И. Подпись 


Приложение 1.1
к акту лесопатологических обследований

Результаты проведения лесопатологических обследований лесных насаждений за **июнь 2017г.**
(месяц)

Субъект Российской Федерации: Республика Бурятия Лесничество (лесопарк): Байкальское
Участковое лесничество: Котокельское Урочище (лесная дача) _____

1	2	3	4	5	6	7	Таксационная характеристика лесного насаждения								17	Распределение деревьев по категориям состояния, % от запаса										31	32	33		34								
							8	9	10	11	12	13	14	15		16	18	19	20	21	22	23	24	25	26			27	28		29	30	31	32	33	34		
Номер квартала	Номер выдела	Номер выдела	Номер выдела	Категория защитных лесов	Номер лесопатологического выдела	Площадь лесопатологического выдела, га	состав	порода	возраст	средняя высота, м	средний диаметр, см	тип леса	полнота	бонитет	запас, куб. м/га	Число деревьев на пробе, шт.	без признаков осабления	осабленные	сильно осабленные	ухаживающие	свежий сухостой	старый сухостой	свежий ветровал	старый ветровал	свежий бурелом	старый бурелом	аварийные деревья	Признаки повреждения деревьев	Доля повреждённых деревьев, %	Причина осабления, повреждения	Подлежит рубке, %	Рекомендуемые мероприятия						
																																вид	площадь, га					
319	7	1,6	Защитные	Леса, расположенные в доли волжских объектов (ПЗЗВЛТ)	7	1,2	9*	С	65*	20*	20	БРЗМ	0,9*	2	246*	741	18	14	29	54	3								Ожог корней свежий (<3/4 корн.лап) - КОД-301	56	57	65	ВСР					
					+	Л	65*	20*	24*								14*	34	44	56	40	17							Беглый низовой пожар текущего года (код-870)	55	57	65		1,2				
	9	41,0			9	1,6	8*	С	60*	17*	20*	БРТ	1,0	2	189*	881	11	25	46	18																		
							2*	Б	30*	13*	12*				44*	684	16	19	27	38																		
ИТОГО:																																					2,8	

Примечание – Показатели, не соответствующие таксационному описанию, отмечаются «*»
Исполнитель работ по проведению лесопатологических обследований:

ФИО Богданов И.С. Подпись 

Дата составления документа 16.06.17 Телефон 37-90-65

ВРЕМЕННАЯ ПРОБНАЯ ПЛОЩАДЬ № 1

Субъект Российской Федерации: Республика Бурятия

Лесничество (лесопарк): Байкальское

Квартал: 319 Выдел: 7 Площадь: 1,2 га

Номер очага: - Размер пробной площади: 1,2 га

Таксационная характеристика:

Тип леса: БРЗМ

Состав: 9 С ; 1 Б ; ± Д ; ; ;

Возраст: 65 ; 50 ; 65 ; ; ;

Бонитет: 2 Полнота: 0,9 Запас на га, м3: 278 Возобновление: естественное

Время и причина ослабления насаждения:

Беглый низовой пожар текущего года (код-870)

Тип очага: эпизодический, хронический (подчеркнуть)

Фаза развития очага: начальная, нарастания численности,

собственно вспышка, кризис (подчеркнуть)

Состояние насаждения, намечаемые мероприятия:

насаждение (сильно ослабленное) Кнас = 3,48
рекомендуется проведение: Выборочная санитарная рубка
(BCP)

Исполнитель работ по проведению лесопатологических обследований:

ФИО: Блещинцев Ч. С.

Подпись:

Дата составления документа: 16.06.2017

Телефон:

37-90-65

ВЕДОМОСТЬ ПЕРЕЧЕТА ДЕРЕВЬЕВ

Порода: С - 65 лет

кв.: 319 выд: 7

Ступени толщины, см	Количество деревьев по категориям состояния, шт.																Всего деревьев по ступеням толщины		
	I	II	III	IV		V		VI			ветровал, бурелом			аварийные деревья			шт.	в т.ч. подлежат рубке, %	
				НЗ	З	НЗ	З	НЗ	З	О	НЗ	З	О	НЗ	З	О			
1	2	3	4	5	6	7	8	9	10	11	12	13	14	15	16	17	18	19	
8																			
12		12	42	79		5											138	61	
16		19	71	99		10											199	55	
20		21	54	76		8											159	54	
24		15	21	37		3											76	53	
28		9	18	34		2											63	57	
32		7	13	28		2											50	60	
36		5	8	23													36	100	
40		2	6	12													20	100	
44																			
48																			
Итого, %		12	32	52		4											741	56	

Порода: Б - 50 лет

кв.: 319 выд: 7

Ступени толщины, см	Количество деревьев по категориям состояния, шт.																Всего деревьев по ступеням толщины	
	I	II	III	IV		V		VI			ветровал, бурелом			аварийные деревья			шт.	в т.ч. подлежат рубке, %
				НЗ	З	НЗ	З	НЗ	З	О	НЗ	З	О	НЗ	З	О		
1	2	3	4	5	6	7	8	9	10	11	12	13	14	15	16	17	18	19
8		10	9	11		3											33	42
12		15	20	32		7											74	49
16		5	9	16		10											40	59
20		2	5	8		2											17	59
24		3	2	3		2											10	50
28																		
32																		
36																		
40																		
44																		
Итого, %		20	25	42		13											174	55

Примечание: НЗ - незаселенное, З - заселенное, О - отработанное вредителями.

Порода: Л - 65 лет

кв.: 319 вид: 7

Ступени толщины, см	Количество деревьев по категориям состояния, шт.																Всего деревьев по ступеням толщины		
	I	II	III	IV		V		VI			ветровал, бурелом			аварийные деревья			шт.	в т.ч. . подлежат рубке, %	
				НЗ	З	НЗ	З	НЗ	З	О	НЗ	З	О	НЗ	З	О			
1	2	3	4	5	6	7	8	9	10	11	12	13	14	15	16	17	18	19	
8																			
12																			
16																			
20		3	2															5	
24		6	9															15	
28		4	6															10	
32		2	2															4	
36																			
40																			
44																			
Итого, %		44	56															34	

Примечание: НЗ - незаселенное, З - заселенное, О - отработанное вредителями.

ВРЕМЕННАЯ ПРОБНАЯ ПЛОЩАДЬ № 1

Субъект Российской Федерации: Республика Бурятия

Лесничество (лесопарк): Байкальское

Квартал: 319 Выдел: 2 Площадь: 1,6 га

Номер очага: - Размер пробной площади: 1,6 га

Таксационная характеристика:

Тип леса: БРПТ

Состав: 8 С ; 2 Б ; ; ; ;

Возраст: 60 ; 30 ; ; ; ;

Бонитет: 2 Полнота: 1,0 Запас на га, м3: 233 Возобновление: естественное

Время и причина ослабления насаждения:

Беглый низовой пожар текущего года (код-870)

Тип очага: эпизодический, хронический (подчеркнуть)

Фаза развития очага: начальная, нарастания численности,

собственно вспышка, кризис (подчеркнуть)

Состояние насаждения, намечаемые мероприятия:

насаждение (усыхающее)

Кнас = 3,75

рекомендуется проведение:

Выборочная санитарная рубка

(BCP)

Исполнитель работ по проведению лесопатологических обследований:

ФИО:

Басидорев И. С.

Подпись:

И. С.

Дата составления документа:

18.08.2017

Телефон:

37-90-65

ВЕДОМОСТЬ ПЕРЕЧЕТА ДЕРЕВЬЕВ

Порода: С - 60 лет

кв.: 319 выд: 9

Ступени толщины, см	Количество деревьев по категориям состояния, шт.																Всего деревьев по ступеням толщины	
	I	II	III	IV		V		VI			ветровал, бурелом			аварийные деревья			шт.	в т.ч. подлежат рубке, %
				НЗ	З	НЗ	З	НЗ	З	О	НЗ	З	О	НЗ	З	О		
1	2	3	4	5	6	7	8	9	10	11	12	13	14	15	16	17	18	19
8																		
12		12	42	79		15											148	64
16		19	71	103		50											243	63
20		21	50	81		41											193	63
24		10	21	37		30											98	68
28		9	18	34		14											75	64
32		7	13	28		6											54	63
36		5	8	23		3											39	67
40		2	6	12		4											24	67
44		0	3	2		2											7	57
48																		
Итого, %		10	26	45		19											881	64

Порода: Б - 30 лет

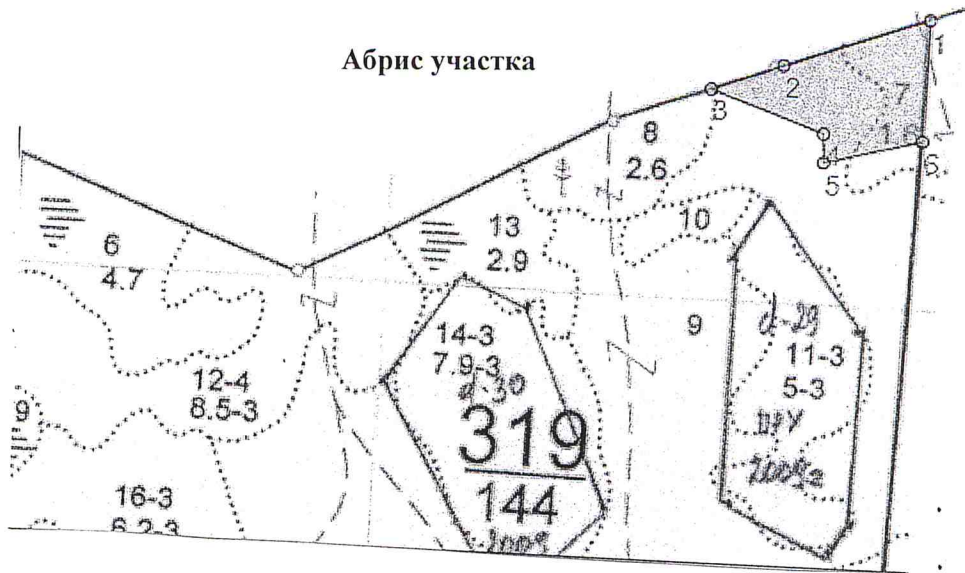
кв.: 319 выд: 9

Ступени толщины, см	Количество деревьев по категориям состояния, шт.																Всего деревьев по ступеням толщины	
	I	II	III	IV		V		VI			ветровал, бурелом			аварийные деревья			шт.	в т.ч. подлежат рубке, %
				НЗ	З	НЗ	З	НЗ	З	О	НЗ	З	О	НЗ	З	О		
1	2	3	4	5	6	7	8	9	10	11	12	13	14	15	16	17	18	19
8		15	9	20		30											74	68
12		60	69	87		96											312	59
16		40	31	65		72											208	66
20		6	18	15		33											72	67
24		2	3	3		10											18	72
28																		
32																		
36																		
40																		
44																		
Итого, %		18	19	28		35											684	63

Примечание: НЗ - незаселенное, З - заселенное, О - отработанное вредителями.

Абрис участка

М 1:10 000



№№	Направление	Румб	Длина, м
1 - 2	ЮЗ	75°00'	200.0
2 - 3	ЮЗ	74°00'	100.0
3 - 4	ЮВ	66°00'	160.0
4 - 5	ЮЗ	2°00'	38.0
5 - 6	СВ	80°00'	132.0

НМХ - Начало маршрутного хода

Условные обозначения: граница выдела;

КМХ - Конец маршрутного хода

— граница квартала;

▣ - Пробная площадь

1—2 граница лесосеки

→ - направление маршрутного хода

Номер выдела	Ленты (круговой площадки) перечёта				
	№ ленты (площадки)	длина, м	ширина, м	радиус, м	площадь, га
7	Сплошной перечет				1,2
9	Сплошной перечет				1,6

Номера точек	Координаты	Румбы линий	Длина, м
1	N52°45 20,8" E108°06 27,5"	ЮЗ-75	200
2	N52°45 18,7" E108°06 17,5"	ЮЗ-74	100
3	N52°45 17,1" E108°06 12,8"	ЮВ-66	160
4	N52°45 15,7" E108°06 21,1"	ЮЗ-2	38
5	N52°45 14,5" E108°06 21,0"	СВ-80	132
6	N52°45 16,0" E108°06 27,8"		

Исполнитель работ по проведению лесопатологических обследований:

ФИО Байгалиев Ч. С. Подпись [Подпись]

Дата составления документа 16.06.14 Телефон 37-90-65



(должность)

С.В. Борисов

(подпись)

Акт № 5-К

о соответствии данных государственного лесного реестра
натурному обследованию

(населенный пункт)

19.06.2017
(дата)

1. Борисов Сергей Викторович и Сидоров Александр Александрович
2. Борисов Сергей Викторович и Сидоров Александр Александрович
(Ф.И.О., должности и наименования организации лиц, проводивших
обследование)

провели натурное обследование лесного участка, в целях:

При обследовании уточнены данные лесного реестра и установлено:

1. Участок расположен в лесах Байкальского лесничества,
в кварталах № 319 выделе № 7, 9

Субъект Российской Федерации: Республика Бурятия

Муниципальный район: Прибайкальский

1. Подразделение лесов по целевому назначению защитные

2. Категория защитных лесов Леса, расположенные в водоохраных зонах (ЦЭЗВПТ)

3. Общая площадь участка 2,8 га,

в том числе:

лесных земель 2,8 га

из них: покрытых лесной растительностью 2,8 га

на почвах лесом _____ га

в т.ч. в зонах возобновившихся лесных культур _____ га

неземельных земель _____ га

из них: пашни _____ га

земель под _____ га

пастбищ _____ га

вод _____ га

прочие земли _____ га.

4. Таксационное описание по материалам государственного лесного реестра:

Наименование лесничества	№ квартала	№ выдела	Площадь, га	Состав насаждения	Класс возраста ----- возраст, лет	Бонитет	Полнота	Общий запас древесины, куб. м
Котокельское	319	7	1.6	6С 1Л	3/50 3/50	2	0.7	288
Котокельское	319	9	41.0	6С 3Б 1Л	5/50 2/40 4/40 2/40	2	1.0	6970
Итого			42.6					

1. Табуляционное описание по результатам обследования

Наименование лесничества	№ квартала	№ выдела	Площадь, га	Состав посадки	Класс возраста ----- возраст, лет	Бонитет	Полнота	Общий запас древесины, куб. м
Котокольское	319	7	1.2	9С 1Б +Л	4/65 5/50 4/65	2	0.9	334
Котокольское	319	9	1.6	8С 2Б	3/60 3/30	2	1.0	373
Итого			2.8					

6. Участок _____ особо защитное значение, выражающееся в
(считается или не имеет)
следствие _____

7. Лесной инвентаризационный участок _____

8. При составлении акта сделаны следующие замечания и предложения _____

Лича, участвовавшие в обследовании:

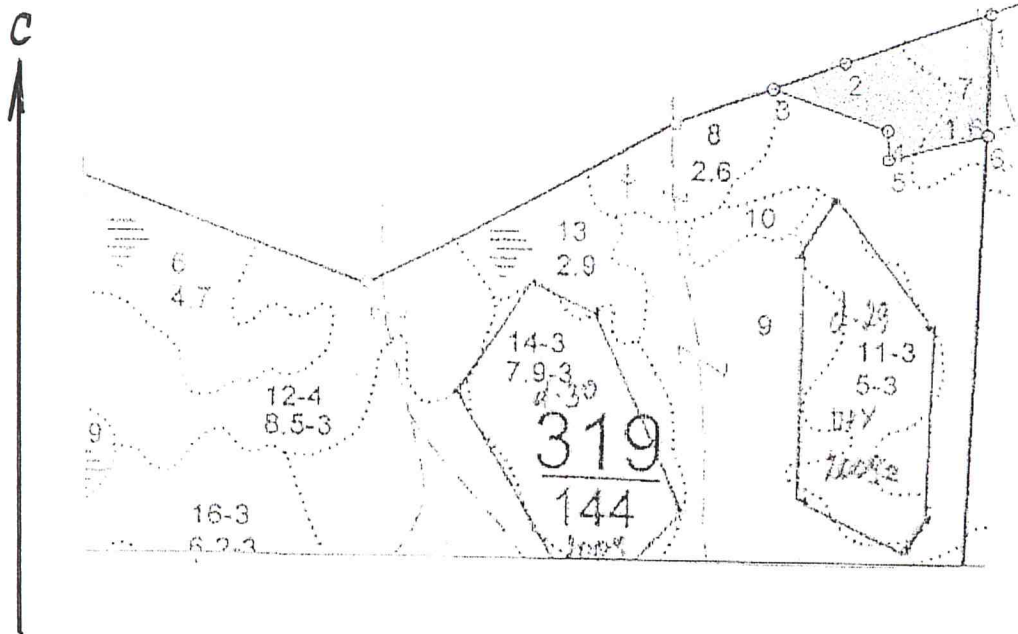
1. Иванов Иван Иванович _____ (Ф.И.О., подпись)
2. Петров Петр Петрович _____ (Ф.И.О., подпись)

Настоящей частью настоящего акта является чертёж лесного участка

Приложение
к акту несоответствия данных
государственного лесного реестра
натурному обследованию
от 19.06.2014 № 5-К

Чертеж лесного участка

(по данным инструментальной съемки границ)



№№	Направление	Румб	Длина, м
1 - 2	ЮЗ	75° 00'	200.0
2 - 3	ЮЗ	74° 00'	100.0
3 - 4	ЮВ	66° 00'	160.0
4 - 5	ЮЗ	2° 00'	35.0
5 - 6	СВ	80° 00'	132.0

Масштаб: 1:10000

Площадь участка - 2,8 га

Подписи:

Лица, производившие обследование

(должность, подпись, печать, Ф.И.О.)

Генеральный директор ООО "Сибирский Лес"

(должность, подпись, печать, Ф.И.О.)

Менеджер ООО "Сибирский Лес" Д.И.И.С.

(должность, подпись, печать, Ф.И.О.)

АКТ

о лесном пожаре № **2**

дата **04.05.17.** время **8-00**

Наименование территориального органа лесного хозяйства в Республике Бурятия	Республиканское агентство лесного хозяйства
Наименование автономного учреждения	АУ Байкальский лесхоз.
Место лесного пожара	
Лесничество	Байкальское
Участковое лесничество	Котокельское
Квартал	
Выдел	313.314.320.321.322

1. Общие сведения о лесном пожаре

Дата обнаружения пожара	Время обнаружения	Способ обнаружения	Кем обнаружен	Площадь пожара в момент обнаружения га (с)
28.04.2017 года.	15-50	наз	ЛХС	0,5

Место обнаружения лесного пожара

кикинское сельское поселение с.Черёмушки переход пожара на лесной фонд квартал 313 выдел 12 Котокельское участковое лесничество.

Класс пожарной опасности	Расстояние от пожара в км				Преобладающая порода
	до населенного пункта	до конторы лесхоза	до конторы участка	дороги, реки на лесосеки или месте работы предприятия, организации	
1		40	40		сосна

Дата **28.04.2017.**

Время **15-50**

лесничес
тво

получения сообщения или донесения о лесном пожаре

кем получено сообщение или
РДС, ПДУ, лесничество

Обнаружено на месте возникновения лесного пожара

неосторожн
ое
обращение
с огнём

Лица, причастные к возникновению лесного пожара (в случае отсутствия, указывается необходимость в расследовании)

Ф.И.О., место работы, должность, место жительства

Тип покрова	Категория		Причина пожара
	лесов	земель	
БАГ	водоохранка	ГЛФ	м/н

Вид лесного пожара и его интенсивность	преобладающая порода	площадь пройденная пожаром. (с точностью до 0.01)		культур	молдняков естественного происхождения	горельников прошлых лет	редин и не покрытых лесом площади	итого нелесной площади
		ВСЕГО	в т.ч. насаждений из которых возможна реализация древесины					
низовой беглый								
слабая	сосна	246	0	0	0	0	0	44
средняя	сосна	226						44
сильная		20						
низовой устойчивый								
слабая		0	0	0	0	0	0	0
средняя								
сильная								
верховой								
слабая		0	0	0	0	0	0	0
средняя								
сильная								
торфяной								
слабая								
средняя								
сильная								
ИТОГО		246	0	0	0	0	0	44

2. Характеристика методов, сил и средств тушения лесного пожара

Начало тушения лесного пожара		Привлечено к тушению лесного пожара		
Дата	Время	ВСЕГО	личного состава	
			работники лесхоза	личные
25	26			
28.04.17.	16-30	28	29	30

всего единиц	Привлечено к тушению лесного пожара машин и оборудования, включая трактора и автомобили				
	в том числе, по наименованиям и маркам				
	Легковые, грузовые, автобусы	Грузовые автобусы на дизтопливе	Внедорожники, самосвалы на дизтопливе	Трактора колесные	Трактора гусеничные
1					
1					
2					

способы тушения лесного пожара	на тушении лесного пожара отработано			
	человеко-дней	коне-дней	автомашиносмен	тракторосмен
Руководство бригадой обследования лесного пожара.				
захлестывании пламени на кромке пожара ветвями деревьев.				
Заливка водой из РЛО кромки пожара.				

рукова из рукава кромки пожара ней.					
кивание волежника с последующим ством минерализованной полосы ором ЛХТ - 100 с плугом ПЛ1-1					
спливание поваренных и отгоревших деревьев на кромке пожара при помощи бензопилы Штиль и относ их на расстояние до 20 метров.					
Доставка на трале Т-150 трактора ЛХТ - 100 с плугом ПЛ1-1 на пожар и обратно					
Устройство заградительной полосы в ручную					
Засыпка кромки пожара грунтом в ручную лопатой.					
Доставка сил и средств на пожар и обратно, доставка воды.					
ИТОГО:					

локализация лесного пожара		Лесной пожар локализован силами личного состава	
дата	время	ВСЕГО	в том числе
29.04.17.	21-00		работники лесхоза

Привлечено к локализации лесного пожара машин и оборудования, включая трактора и автомобили					
всего единиц	в том числе, по наименованиям и маркам				
	Легковые, грузовые, автобусы	Грузовые автобусы на дизтопли ве	Внедорожники, самосвалы на дизтопливе	Трактора колесные	Трактора гусеничн ые

ликвидация лесного пожара		площадь ликвидации лесного пожара, га		Лесной пожар ликвидирован силами личного состава	
дата	время	290	ВСЕГО	в том числе	
30.04.17.	21-00			работники	привлече нный личный состав

Привлечено к ликвидации лесного пожара машин и оборудования, включая трактора и автомобили	
в том числе, по наименованиям и маркам	

его единиц	Легковые, грузовые, автобусы	Грузовые автобусы на дизтопливе	Внедорожники, самосвалы на дизтопливе	Трактора колесные	Трактора гусеничные
------------	------------------------------	---------------------------------	---------------------------------------	-------------------	---------------------

На тушении лесного пожара отработано (продолжение)			
человеко-дней	в том числе, привлеченных со стороны	тракторосмен	машино-смен или
	автомашиносмен		

принятые меры по окарауливанию лесного пожара	ответственное лицо за
---	-----------------------

Оценка потерь в результате лесного пожара

Естественная характеристика			Стоимостная характеристика			Общая предварительная сумма ущерба
наименование	ед. изм.	количество	сумма ущерба	руб.	наименование	
Древесины на корню	м ³	330	2275482		стоимость работ по очистке территории	2275482
заготовленной лесопроductии	м ³				стоимость лесовосстановительных работ	
зданий					стоимость работ по тушению лесного пожара	
сооружений					стоимость потерь уничтожения огнем лесных культур	
машин					стоимость потерь уничтожения огнем молодняков	
оборудования						
другое имущество						

4. Информационные данные о лесном пожаре по аэрокосмическим наблюдениям

Руководитель тушения лесного пожара

Ф.И.О. должность, лиц присутствующих при составлении акта

Базякин.В.С.
должность, Ф.И.О.

и.о. лесничий Байкальского л-ва:
Должность, место работы лица составившего акт







А.С. Мельников.
(ФИО)

- Схематический чертеж лесного пожара
- Докладная записка руководителя тушения лесного пожара
- Расчет ущерба от лесного пожара

Схема тушения лесного пожара № 2
на 12-00 29.04.2017 года

оз. Кошекень.



-  - территория пройденная пожаром
-  - сделанная минполоса
-  - проектируемая минполоса
-  - участок где прошел отжиг
-  - направление пожара
-  - начало пожара

Площадь пожара - 290 га

"Воронежлеспроект"

ТАКСАЦИОННОЕ ОПИСАНИЕ

(ПО СОСТОЯНИЮ НА 01.01.07 ГОДА)

Участковое лесничество: КОТОКЕЛЬСКОЕ
Лесничество: ВАЙКАЛЬСКОЕ

N 32

ЛИСТОК СИГНАЛИЗАЦИИ
о выявлении повреждений насаждений насекомыми, болезнями
и другими неблагоприятными факторами

1. Место выявления повреждений Байкальское лес-во. Котокельское участковое лесничество, квартал 313 выдел 1 площадь-3,0 га; выдел 2 площадь-1,7га; выдел 3 площадь 1,0 га; выдел 7 площадь-1,3га; выдел 9 площадь-7,6га; выдел 10 площадь-2,5га; выдела 11 площадь-4,5га; выдел 12 площадь-6,0 га; выдел 13 площадь-2,2га; выдел 18 площадь-2,2га; выдел 16 площадь-0,8 га; квартал 319 выдел 1 площадь-3,8 га; выдел 3 площадь-1,1га; выдел 4 площадь 1,2 га; выдел 5 площадь-11,0га; выдел 6 площадь-4,7га; выдел 12 площадь-8,5га; выдела 9 площадь-12,0га; выдел 14 площадь-4,0 га; выдел 13 площадь-2,9га; выдел 8 площадь-2,6га; выдел 110 площадь-0,8 га; выдел 7-1,6га.
(урочище, лесничество, лесопарк, квартал, выдел, координаты, другое)

2. Что обнаружено пожар № 2 2017 года,

(ветровал, бурелом, горельник, объедание, свежий сухостой, пожелтение хвон или листвы, наличие большого количества личинок на деревьях, другое и т.п.)

3. Повреждена древесная порода С.Б.Ос

4. Примерная площадь повреждения 87,1 га

5. Сообщил (должность, Ф.И.О.) участковый лесничий Байкальского лесничества Поваренкин С.Н.

6. Контактный телефон (адрес) 83044454876

И.о Лесничего Байкальского лесничества Борисов О.П.

Подпись

04.05.2017

Дата

