

УТВЕРЖДАЮ:

Должность: начальник отдела охраны,
защиты, воспроизводства лесов РАЛХ
РБ

Ф.И.О

Д.В. Баклашкин

Дата

23.06.2017 г.

**Акт
лесопатологического обследования № 223**

лесных насаждений Байкальского лесничества (лесопарка)

Республики Бурятия (субъект РФ)

Способ лесопатологического обследования: 1. Визуальный

2. Инструментальный

Место проведения

Участковое лесничество	Урочище (дача)	Квартал (кварталы)	Выдел (выделы)	Площадь, га
Котокельское		313	11	2,8
Котокельское		313	12	3,4

Лесопатологическое обследование проведено на общей площади 6,2 га.

1. Визуальное лесопатологическое обследование

Наземное



Дистанционное



1.1. На площади _____ га фактическая таксационная характеристика лесного насаждения соответствует (не соответствует) таксационному описанию (нужное подчеркнуть). Причины несоответствия _____

Список участков с выявленными несоответствиями приведён в приложении 1 к настоящему Акту.

1.2. Лесные насаждения с нарушенной и утраченной устойчивостью выявлены на площади __ га:

Участковое лесничество	Урочище (дача)	Площадь, га		Причина ослабления (гибели)
		с нарушенной устойчивостью	с утраченной устойчивостью	
-	-	-	-	-
-	-	-	-	-
Итого	-	-	-	-

Состояние обследованных лесных насаждений приведено в приложениях 1.1-1.4 к Акту в зависимости от метода проведения ЛПО.

1.3. В обследованных лесных участках прогнозируется:

Прогноз	Площадь, га
Ослабление лесных насаждений	-
Усыхание лесных насаждений различной степени	-
Развитие очагов вредных организмов	-

1.4. Обнаружено загрязнение лесного участка отходами и выбросами: промышленными
бытовыми

Вид загрязнения	Размеры загрязнения			Объём, кубм	Площадь загрязнения, га
	длина, м	ширина, м	высота, м		
-	-	-	-	-	-
-	-	-	-	-	-

ЗАКЛЮЧЕНИЕ

Оценка текущего санитарного и лесопатологического состояния лесных насаждений:

Исполнитель работ по проведению лесопатологических обследований:

ФИО Бондарев И.С. Подпись И.С.

2. Инструментальное обследование лесного участка

2.1. Фактическая таксационная характеристика лесного насаждения соответствует (не соответствует) (нужное подчеркнуть) таксационному описанию. Причины несоответствия: **Беглый низовой пожар текущего года (код-870), состав, возраст, высота, диаметр, полнота, запас.**

Ведомость лесных участков с выявленными несоответствиями таксационным описаниям приведена в приложении 1 к Акту.

2.2. Состояние насаждений: с нарушенной устойчивостью
с утраченной устойчивостью

причины повреждения: **Беглый низовой пожар текущего года (код-870).**

В том числе:

заселено (отработано) стволовыми вредителями

Вид вредителя	Порода	Встречаемость (% заселённых деревьев)	Степень заселения лесного насаждения (слабая, средняя, сильная)
-	-	-	-
-	-	-	-
-	-	-	-

Повреждено огнём

Вид пожара	Порода	Состояние корневых лап		Состояние корневой шейки		Подсушивание луба	
		процент повреждённых огнём корней	процент деревьев с данным повреждением	ожог корневой шейки по окружности (1/4; 2/4; 3/4; более 3/4)	процент деревьев с данным повреждением	по окружности (1/4; 2/4; 3/4; более 3/4)	процент деревьев с данным повреждением
Беглый низовой пожар текущего года (код-870)	С	1/2	47	1/4	47	1/4	47
	Б	1/2	45	1/4	45	1/4	45

Поражено болезнями

Вид болезни	Порода	Встречаемость (% поражённых деревьев)	Степень поражения лесного насаждения (слабая, средняя, сильная)

2.3. кв.313 выд.11

Выборке подлежит 50% деревьев,

в том числе: **Сосна**

ослабленных _____ % (причины назначения)

сильно ослабленных _____ % (причины назначения)

усыхающих 45 % (причины назначения)

свежего сухостоя 4 %, _____ %

в том числе: свежего ветровала _____ %

свежего бурелома _____ %

старого ветровала _____ %

в том числе: старого бурелома _____ %

старого сухостоя _____ %

в том числе: **Береза**

ослабленных _____ % (причины назначения)
 сильно ослабленных _____ % (причины назначения)
 усыхающих 32 % (причины назначения)
 свежего сухостоя 19 %,

в том числе: свежего ветровала _____ %
 свежего бурелома _____ %
 старого ветровала _____ %
 в том числе: старого бурелома _____ %
 старого сухостоя _____ %

кв.313 выд.12

Выборке подлежит **40%** деревьев,

в том числе: **Береза**

ослабленных _____ % (причины назначения)
 сильно ослабленных _____ % (причины назначения)
 усыхающих 22 % (причины назначения)
 свежего сухостоя 16 %,

в том числе: свежего ветровала _____ %
 свежего бурелома _____ %
 старого ветровала _____ %
 в том числе: старого бурелома _____ %
 старого сухостоя _____ %

в том числе: **Сосна**

ослабленных _____ % (причины назначения)
 сильно ослабленных _____ % (причины назначения)
 усыхающих 24 % (причины назначения)
 свежего сухостоя 20 %,

в том числе: свежего ветровала _____ %
 свежего бурелома _____ %
 старого ветровала _____ %
 в том числе: старого бурелома _____ %
 старого сухостоя _____ %

2.4. Полнота лесного насаждения после уборки деревьев, подлежащих рубке, составит 0,5.
 Критическая полнота для данной категории лесных насаждений составляет: не лимитируется.
ЗАКЛЮЧЕНИЕ

С целью предотвращения негативных процессов или снижения ущерба от их воздействия назначено

Участковое лесничество	Урочище (дача)	Квартал	Выдел	Площадь, выдела, га	Вид мероприятия	Площадь, мероприятия, га	Порода	Запас на выдел, кбм	Крайние сроки проведения
Котокельское		313	11	5,0	Выборочная Санитарная Рубка (ВСП)	2,8	С Б	252 98	2017
		313	12	6,0		3,4	Б С	117 54	2017

В результате лесного пожара №2 от 04.05.2017 года, возникшего от неосторожного обращения с огнем, насаждение повреждено Беглым низовым пожаром текущего года (код-870). В ходе обследования установлено: ожог корней менее 3/4 корн.лап, свежий (код-301), ожог стволов (камбий поврежден менее 3/4 окружности ствола) код-322.

Ведомость перечета деревьев, назначенных в рубку и абрис лесного участка прилагаются (приложение 2 и 3 к Акту)

Меры по обеспечению возобновления: естественное.

Мероприятия, необходимые для предупреждения повреждения или поражения смежных насаждений: в прилегающих насаждениях необходимо проводить надзор за вредителями и болезнями, с целью своевременного обнаружения очагов и проведения необходимых лесозащитных мероприятий.

Сведения для расчёта понижающего коэффициента стоимости древесины:

год образования старого сухостоя _____;

основная причина повреждения древесины: Беглый низовой пожар текущего года (код-870).

Дата проведения обследований 08.06.17

Исполнитель работ по проведению лесопатологических обследований:

ФИО Волгарь М.С. Подпись 

Ведомость лесных участков с выявленными несоответствиями таксационным описаниям

Источник данных	Год проведения лесосурейства	Номер квартала	Номер выдела	Площадь выдела, га	Защитные		Категория защитных лесов	Номер лесопатологического выдела	Площадь лесопатологического выдела, га	Таксационная характеристика										Заложено пробных площадей									
					Целевое назначение лесов	Леса, расположенные в водоохраных зонах (ЦЗБИПТ)				возраст, лет	средняя высота, м	средний диаметр, см	тип леса	ТУМ	полнота	бонитет	запас, км/га	количество, шт.	общая площадь, га										
ТО	2007	313	11	5,0		Защитные	Леса, расположенные в водоохраных зонах (ЦЗБИПТ)	11	2,8	С	45	15	16	РГ		0,8	2	190											
											45	17	16																
														ОС															
Ф								12	3,4	65	20	22	РГ		1,0	2	266				1	2,8							
										50	16	16																	
										65	20	24																	
ТО	2007	313	12	6,0						35	12	12	РГ		0,8	3	90												
										35	12	12																	
													Б																
Ф										50	15	10	РГ		0,8	3	120				1	0,3							
										60	16	20																	
													С																

ТО – таксационные описания

Ф - фактическая характеристика лесного насаждения

Исполнитель работ по проведению лесопатологических обследований:

ФИО Басурин И.С. Подпись 

Приложение 1.1
к акту лесопатологических обследований

Результаты проведения лесопатологических обследований лесных насаждений за июнь 2017г.
(месяц)

Субъект Российской Федерации: Республика Бурятия Лесничество (лесопарк): Байкальское
Участковое лесничество: Котокольское Урочище (лесная дача)

1	2	3	4	5	6	7	Таксационная характеристика лесного насаждения								17	Распределение деревьев по категориям состояния, % от запаса										28	29	30	31	32	33	34	
							8	9	10	11	12	13	14	15		16	18	19	20	21	22	23	24	25	26								27
1	2	3	4	5	6	7	8	9	10	11	12	13	14	15	16	17	18	19	20	21	22	23	24	25	26	27	28	29	30	31	32	33	34
313	11	5			11	2,8	7С* 3Б* +Л	С Б Л	65* 50* 65*	17* 16* 20*	20* 16* 24*	Р Т	1,0 *	2	196* 67* 3*	1806 994 17	18	23	31	42	4	23	24	25	26	27	28	49	46	33	34		
																		23	32	27	14	27	24	25	26	27	28	38	41	41	3,4		
313	12	6			12	3,4	7Б* 3С*	Б* С*	50* 60*	15* 16*	10* 20*	Р Т	0,8 *	3	84* 36*	305 45		27	32	27	14	29	27	24	25	26	27	44	52	44	2,8		
Итого:		11,0				6,2																										6,2	

Примечание – Показатели, не соответствующие таксационному описанию, отмечаются «*»
Исполнитель работ по проведению лесопатологических обследований:

ФИО Богданов М.С. Подпись БД

Дата составления документа 16.08.17 Телефон 37-90-65

ВРЕМЕННАЯ ПРОБНАЯ ПЛОЩАДЬ № 1

Субъект Российской Федерации: Республика Бурятия

Лесничество (лесопарк): Байкальское

Квартал: 313 Выдел: 11 Площадь: 2,8 га

Номер очага: - Размер пробной площади: 2,8 га

Таксационная характеристика:

Тип леса: PT

Состав: 7 С ; 3 Б ; ± Л ; ; ;

Возраст: 65 ; 50 ; 65 ; ; ;

Бонитет: 2 Полнота: 1,0 Запас на га, м3: 266 Возобновление: естественное

Время и причина ослабления насаждения:

Беглый низовой пожар текущего года (КОД-870)

Тип очага: эпизодический, хронический (подчеркнуть)

Фаза развития очага: начальная, нарастания численности,

собственно вспышка, кризис (подчеркнуть)

Состояние насаждения, намечаемые мероприятия:

насаждение (сильно ослабленное) Кнас = 3,34

рекомендуется проведение: Выборочная санитарная рубка (BCP)

Исполнитель работ по проведению лесопатологических обследований:

ФИО: Волгарев И.С.

Подпись:



Дата составления документа: 16.08.2014

Телефон:

37-90-65

ВЕДОМОСТЬ ПЕРЕЧЕТА ДЕРЕВЬЕВ

Порода: С - 65 лет

кв.: 313 выд: 11

Ступени толщины, см	Количество деревьев по категориям состояния, шт.																Всего деревьев по ступеням толщины	
	I	II	III	IV		V		VI			ветровал, бурелом			аварийные деревья			шт.	в т.ч. подлежат рубке, %
				НЗ	З	НЗ	З	НЗ	З	О	НЗ	З	О	НЗ	З	О		
1	2	3	4	5	6	7	8	9	10	11	12	13	14	15	16	17	18	19
8		0	1	0		0											1	0
12		0	2	1		1											4	50
16		76	124	138		1											339	41
20		205	216	486		46											953	56
24		43	134	128		14											319	45
28		44	31	34		6											115	35
32		25	29	19		2											75	28
36		0	0	0		0											0	#ДЕЛ/0!
Итого, %		22	29	45		4											1806	49

Порода: Б - 50 лет

кв.: 313 выд: 11

Ступени толщины, см	Количество деревьев по категориям состояния, шт.																Всего деревьев по ступеням толщины	
	I	II	III	IV		V		VI			ветровал, бурелом			аварийные деревья			шт.	в т.ч. подлежат рубке, %
				НЗ	З	НЗ	З	НЗ	З	О	НЗ	З	О	НЗ	З	О		
1	2	3	4	5	6	7	8	9	10	11	12	13	14	15	16	17	18	19
8		1	0	1		1											3	67
12		4	5	59		24											92	90
16		146	216	158		118											638	43
20		12	46	26		32											116	50
24		28	16	34		9											87	49
28		4	10	38		6											58	76
32		0	0	0		0											0	#ДЕЛ/0!
36		0	0	0		0											0	#ДЕЛ/0!
Итого, %		20	29	32		19											994	51

Порода: Л - 65 лет

кв.: 313 выд: 11

Ступени толщины, см	Количество деревьев по категориям состояния, шт.																Всего деревьев по ступеням толщины	
	I	II	III	IV		V		VI			ветровал, бурелом			аварийные деревья			шт.	в т.ч. подлежат рубке, %
				НЗ	З	НЗ	З	НЗ	З	О	НЗ	З	О	НЗ	З	О		
1	2	3	4	5	6	7	8	9	10	11	12	13	14	15	16	17	18	19
8	0	0	0														0	#ДЕЛ/0!
12	0	0	0														0	#ДЕЛ/0!
16	0	0	0														0	#ДЕЛ/0!
20	0	0	0														0	#ДЕЛ/0!
24	3	9	5														17	0
28	0	0	0														0	#ДЕЛ/0!
32	0	0	0														0	#ДЕЛ/0!
36	0	0	0														0	#ДЕЛ/0!
Итого, %	18	53	29														17	0

Примечание: НЗ - незаселенное, З - заселенное, О - отработанное вредителями.

ВРЕМЕННАЯ ПРОБНАЯ ПЛОЩАДЬ № 1

Субъект Российской Федерации: Республика Бурятия

Лесничество (лесопарк): Байкальское

Квартал: 313 Выдел: 12 Площадь: 3,4 га

Номер очага: - Размер пробной площади: 0,3 га

Таксационная характеристика:

Тип леса: PT

Состав: 7 Б ; 3 С ; ; ; ; ;

Возраст: 50 ; 60 ; ; ; ; ;

Бонитет: 3 Полнота: 0,8 Запас на га, м3: 120 Возобновление: естественное

Время и причина ослабления насаждения:

Беглый низовой пожар текущего года (КОД-870)

Тип очага: эпизодический, хронический (подчеркнуть)

Фаза развития очага: начальная, нарастания численности,

собственно вспышка, кризис (подчеркнуть)

Состояние насаждения, намечаемые мероприятия:

насаждение (сильно ослабленное) Кнас = 3,31

рекомендуется проведение: Выборочная санитарная рубка

(BCP)

Исполнитель работ по проведению лесопатологических обследований:

ФИО: Болдырев И. С.

Подпись:



Дата составления документа: 16.06.2014

Телефон:

37-90-65

ВЕДОМОСТЬ ПЕРЕЧЕТА ДЕРЕВЬЕВ

Порода: Б - 50 лет

кв.: 313 выд: 12

Ступени толщины, см	Количество деревьев по категориям состояния, шт.																Всего деревьев по ступеням толщины	
	I	II	III	IV		V		VI			ветровал, бурелом			аварийные деревья			шт.	в т.ч. подлежат рубке, %
				НЗ	З	НЗ	З	НЗ	З	О	НЗ	З	О	НЗ	З	О		
1	2	3	4	5	6	7	8	9	10	11	12	13	14	15	16	17	18	19
8		8	6	6		12											32	56
12		84	82	39		32											237	30
16		0	9	22		5											36	75
20		0	0	0		0											0	#ДЕЛ/0!
24		0	0	0		0											0	#ДЕЛ/0!
28		0	0	0		0											0	#ДЕЛ/0!
32		0	0	0		0											0	#ДЕЛ/0!
36		0	0	0		0											0	#ДЕЛ/0!
Итого, %		30	32	22		16											305	38

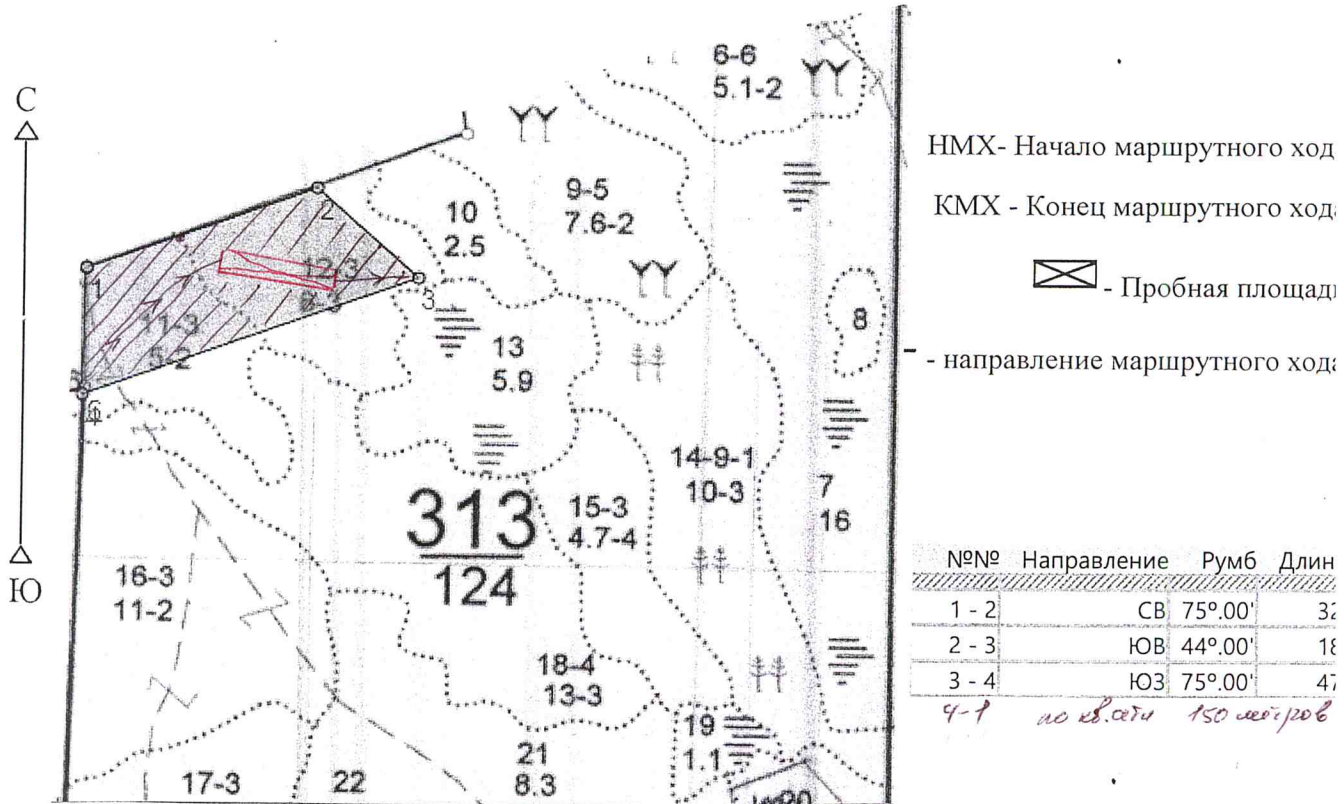
Порода: С - 60 лет

кв.: 313 выд: 12

Ступени толщины, см	Количество деревьев по категориям состояния, шт.																Всего деревьев по ступеням толщины	
	I	II	III	IV		V		VI			ветровал, бурелом			аварийные деревья			шт.	в т.ч. подлежат рубке, %
				НЗ	З	НЗ	З	НЗ	З	О	НЗ	З	О	НЗ	З	О		
1	2	3	4	5	6	7	8	9	10	11	12	13	14	15	16	17	18	19
8		0	0	0		0											0	#ДЕЛ/0!
12		0	0	0		0											0	#ДЕЛ/0!
16		0	0	0		0											0	#ДЕЛ/0!
20		13	12	11		9											45	44
24		0	0	0		0											0	#ДЕЛ/0!
28		0	0	0		0											0	#ДЕЛ/0!
32		0	0	0		0											0	#ДЕЛ/0!
36		0	0	0		0											0	#ДЕЛ/0!
Итого, %		29	27	24		20											45	44

Примечание: НЗ - незаселенное, З - заселенное, О - отработанное вредителями.

Абрис участка



Условные обозначения: граница выдела;
— граница квартала;
1—2 граница лесосеки

Номер выдела	Ленты (круговой площадки) перечёта				
	№ ленты (площадки)	длина, м	ширина, м	радиус, м	площадь, га
11	Сплошной перечет				2,8
12	1				0,3

Номера точек	Координаты	Румбы линий	Длина, м
1	N 52° 35' 20,8" E - 108° 06' 27,5"	СВ - 75°	322
2	N 52° 45' 24,1" E - 108° 06' 43,9"	ЮВ - 44°	180
3	N 52° 45' 20,6" E - 108° 06' 37,7"	ЮЗ - 75°	470
4	N 52° 45' 16" E - 108° 06' 27,8"	по отв. сети	150

Исполнитель работ по проведению лесопатологических обследований:
ФИО Богданов Ч.С. Подпись Бгу
Дата составления документа 16.06.17 Телефон 37-90-65



Акт № 4-К

несоответствия данных государственного
натурному обследованию

с. Туркис
(исполненный пункт)

16.06.2017
(дата)

1. Муниципальное лесничество по ул. Му. Л.У.Р.Б. Туркис

2. Муниципальное лесничество по ул. Му. Л.У.Р.Б. Туркис
(Ф.И.О., должности и наименования организаций лиц, проводивших
обследование)

провести натурное обследование лесного участка, в целях:

При обследовании уточнены данные лесного реестра и установлено:

1. Участок расположен в лесах Байкальского лесничества,
в кварталах № 313 выделах 11,12
Субъект Российской Федерации: Республика Бурятия
Муниципальный район: Прибайкальский

1. Подразделения лесов по целевому назначению защитные
2. Категория защитных лесов: Леса, расположенные в водоохраных зонах
(целевые)

площадь участка 6,2 га,

в том числе:

лесных земель 6,2 га

в том числе: неосвоенной лесной растительностью 6,2 га

из них: подрубных лесом га

в том числе неосвоенных лесных культур га

внесенная земля га

земли населенных пунктов га

земель водоемов га

земель населенных пунктов га

земель населенных пунктов га

земель населенных пунктов га.

4. Таксационное описание по материалам государственного лесного реестра:

Наименование лесничества	№ квартала	№ выдела	Площадь, га	Состав насаждения	Класс возраста ----- возраст, лет	Бонитет	Полнота	Общий запас древесины, куб. м
Котокольское	313	11	5,0	5С 5Б +0С	3/45 5/45	2	0,8	950
		12	6,0	8Б 2С	4/35 4/35	2	0,8	540
Итого			11,0					

5. Таксационное описание по результатам обследования

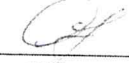
Наименование лесничества	№ квартала	№ выдела	Площадь, га	Состав насаждения	Класс возраста ----- возраст, лет	Бонитет	Полнота	Общий запас древесины, куб. м
Котокельское	313	11	2,8	7С 3Б +Л	4/65 5/50 4/65	2	1,0	745
	313	12	3,4	7Б 3С	5/50 3/60	3	0,8	408
Итого			6,2					

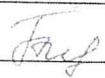
6. Участок _____ особо защитное значение, выражающееся в следующем: _____
(имеет или не имеет)

7. Лесохозяйственные особенности участка _____

8. При составлении акта сделаны следующие замечания и предложения _____

Лица, проводившие обследование:

1. Михаил Александрович Николаев (Ф.И.О., подпись) 

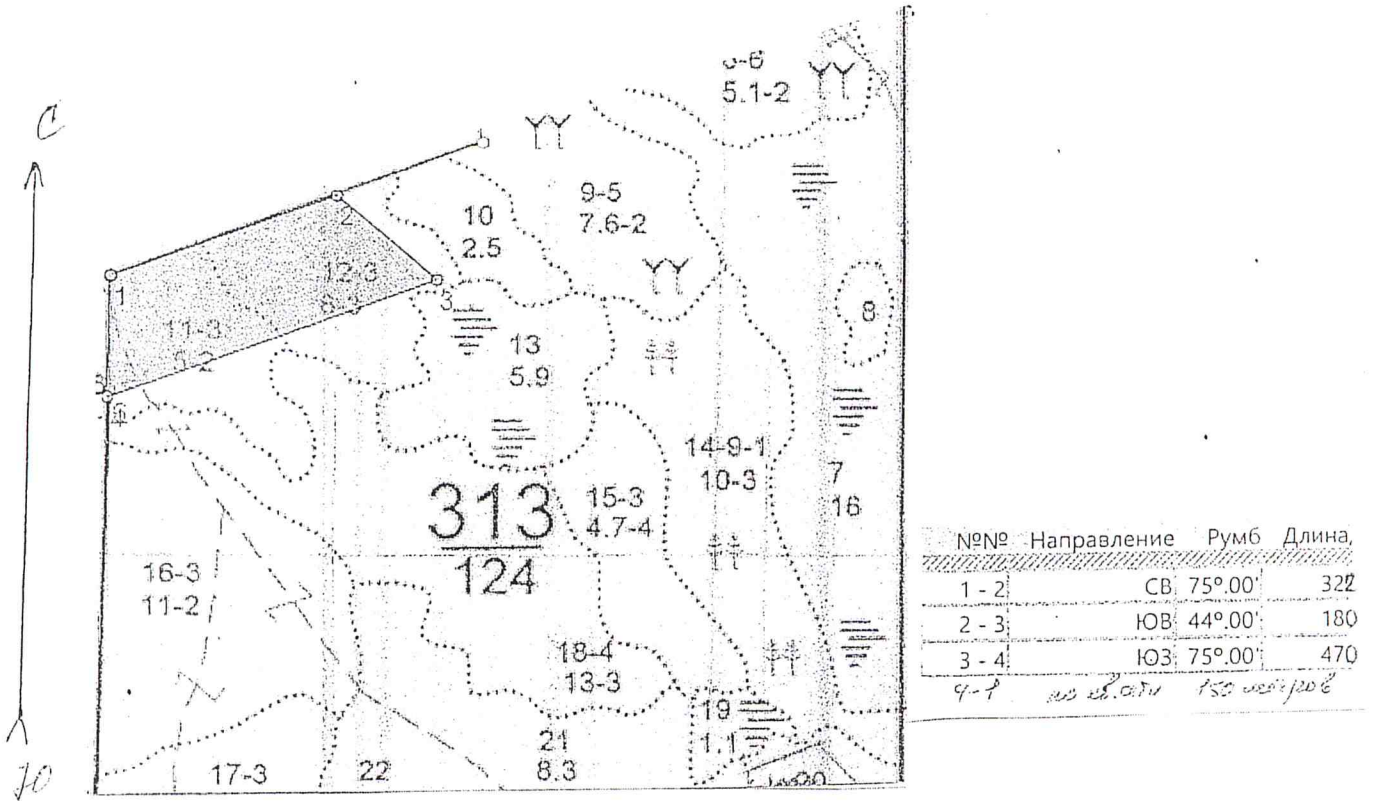
2. Владимир Иванович Селезнев (Ф.И.О., подпись) 

Неотъемлемой частью настоящего акта является чертеж лесного участка

Приложение
к акту несоответствия данных
государственного лесного реестра
натурному обследованию
от 16.06.17 N 4-К

Чертеж лесного участка

(по данным инструментальной съемки границ)



Масштаб: 1:10000

Площадь участка - 6,2 га

Подписи:

Лица, проводившие обследование Насонов М. А. Шабалов А. И.
(должность, подпись, печать, Ф.И.О.)
инженер-геодезист Леб. Фед. Волгарев Ч. С.
(должность, подпись, печать, Ф.И.О.)

"Воронежлеспроект"

ТАКСАЦИОННОЕ ОПИСАНИЕ

(ПО СОСТОЯНИЮ НА 01.01.07 ГОДА)

Участковое лесничество: КОТОКЕЛЬСКОЕ
Лесничество: БАЙКАЛЬСКОЕ

ПРОДАТЬ
 НАЗНАЧЕНИЕ, ТРОСТНИКОВОЕ, МОЩНОСТЬ ТОРА 0,5 М
 10В 1 6 Б 20 6 6 2 1 4 МВОЛ 18 13 13
 7051510С 1 17 С 65 17 22 4 2 3 РТ 18 24 38
 Д Б С
 С

ЕДИНИЧНЫЕ ДЕРЕВЬЯ
 120 С 150 24 36
 И ВЕД. ИСТ. И КЭЛЬТРА, ОБЪЕМНЫ

ЛОРОГИ
 СЕБЕГО ПОЛЬЗОВАНИИ, ФРУНТОВАЯ, ШИРИНА 15,0 М, ПРОТЯЖЕННОСТЬ 194,0 М, ДЛИНА 11,7 М, ПРОТЯЖЕННОСТЬ 194,0 М, ДЛИНА 11,7 М, ПРОТЯЖЕННОСТЬ 194,0 М, ДЛИНА 11,7 М
 6520 1 13 В 35 13 14 4 2 3 РТ 19 10 28
 С

ПРОВЕД. Л/М ЭКОНОМ. НЕЦЕЛ.
 402Л 1 24 С 110 24 32 6 12 8 РТ 19 10 28
 Л В С
 2 9 В 30 9 8 14 3 15
 С 10 12 19 13 3 21
 Л 9 10 11 11 11 11 11

ВОЛОТО
 ПЕРЕЖОДНОЕ, СЕАГНОВОЕ, МОЩНОСТЬ ТОРА 0,5 М
 ЯГОДНИКИ КЛЕВКА 70Б 1 24 С 170 24 36 9 4 3 КР 16 23
 604Л Л 24 36 24 36

ПОДВОСТ: 10С (29) Д. 0 М, 5,5 ТИС. ШТ/ГА
 СЕЛЕКЦИОННАЯ ОЦЕНКА: НОРМАЛЬНЫЕ
 ДОСТУПНЫЕ ДЛЯ ЗЕМЛИ ВВОЗНИК, ТРЕЛКОВОЧНЫМ МЕХАНИЗМОН, РАССТОЯНИЕ ДО ДОРОГИ 0,5 М
 802Л 1 23 С 100 23 28 5 12 2 РТ 15 19 15
 Л 25 28 25 28 25 28 25 28

6820 2 6 Б 25 6 6 8 6 6
 С 35 13 12 4 2 3
 13 В С 13 14
 ЕДИНИЧНЫЕ ДЕРЕВЬЯ
 505Л С 150 24 32
 Л 24 32

ПРОВЕД. Л/М ЭКОНОМ. НЕЦЕЛ.
 505В+С 1 16 С 65 45 15 16 13 2 2 РТ 18 19 95
 203В+А В 6 50 17 16 1
 А 85
 ПРОВЕД. Л/М ЭКОНОМ. НЕЦЕЛ.
 6520 1 12 В 50 35 12 12 5 4 2 3 РТ 16 9 54
 203С С 60

ПРОВЕД. Л/М ЭКОНОМ. НЕЦЕЛ.
 ВОЛОТО
 ВЕРЖОВОЕ, СЕАГНОВОЕ, МОЩНОСТЬ ТОРА 0,5 М, ПРОТЯЖЕННОСТЬ 194,0 М, ДЛИНА 11,7 М, ПРОТЯЖЕННОСТЬ 194,0 М, ДЛИНА 11,7 М
 ЯГОДНИКИ КЛЕВКА 60Б 1 25 С 170 25 30 9 4 3 КР 14 16 160
 604Л Л 25 30 25 30 25 30 25 30

ПРОДАТЬ
 НАЗНАЧЕНИЕ, ТРОСТНИКОВОЕ, МОЩНОСТЬ ТОРА 0,5 М
 10В 1 6 Б 20 6 6 2 1 4 МВОЛ 18 13 13
 7051510С 1 17 С 65 17 22 4 2 3 РТ 18 24 38
 Д Б С
 С

ЕДИНИЧНЫЕ ДЕРЕВЬЯ
 120 С 150 24 36
 И ВЕД. ИСТ. И КЭЛЬТРА, ОБЪЕМНЫ

ЛОРОГИ
 СЕБЕГО ПОЛЬЗОВАНИИ, ФРУНТОВАЯ, ШИРИНА 15,0 М, ПРОТЯЖЕННОСТЬ 194,0 М, ДЛИНА 11,7 М, ПРОТЯЖЕННОСТЬ 194,0 М, ДЛИНА 11,7 М, ПРОТЯЖЕННОСТЬ 194,0 М, ДЛИНА 11,7 М
 6520 1 13 В 35 13 14 4 2 3 РТ 19 10 28
 С

ПРОВЕД. Л/М ЭКОНОМ. НЕЦЕЛ.
 402Л 1 24 С 110 24 32 6 12 8 РТ 19 10 28
 Л В С
 2 9 В 30 9 8 14 3 15
 С 10 12 19 13 3 21
 Л 9 10 11 11 11 11 11

ВОЛОТО
 ПЕРЕЖОДНОЕ, СЕАГНОВОЕ, МОЩНОСТЬ ТОРА 0,5 М
 ЯГОДНИКИ КЛЕВКА 70Б 1 24 С 170 24 36 9 4 3 КР 16 23
 604Л Л 24 36 24 36

ПОДВОСТ: 10С (29) Д. 0 М, 5,5 ТИС. ШТ/ГА
 СЕЛЕКЦИОННАЯ ОЦЕНКА: НОРМАЛЬНЫЕ
 ДОСТУПНЫЕ ДЛЯ ЗЕМЛИ ВВОЗНИК, ТРЕЛКОВОЧНЫМ МЕХАНИЗМОН, РАССТОЯНИЕ ДО ДОРОГИ 0,5 М
 802Л 1 23 С 100 23 28 5 12 2 РТ 15 19 15
 Л 25 28 25 28 25 28 25 28

6820 2 6 Б 25 6 6 8 6 6
 С 35 13 12 4 2 3
 13 В С 13 14
 ЕДИНИЧНЫЕ ДЕРЕВЬЯ
 505Л С 150 24 32
 Л 24 32

ПРОВЕД. Л/М ЭКОНОМ. НЕЦЕЛ.
 505В+С 1 16 С 65 45 15 16 13 2 2 РТ 18 19 95
 203В+А В 6 50 17 16 1
 А 85
 ПРОВЕД. Л/М ЭКОНОМ. НЕЦЕЛ.
 6520 1 12 В 50 35 12 12 5 4 2 3 РТ 16 9 54
 203С С 60

ПРОВЕД. Л/М ЭКОНОМ. НЕЦЕЛ.
 ВОЛОТО
 ВЕРЖОВОЕ, СЕАГНОВОЕ, МОЩНОСТЬ ТОРА 0,5 М, ПРОТЯЖЕННОСТЬ 194,0 М, ДЛИНА 11,7 М, ПРОТЯЖЕННОСТЬ 194,0 М, ДЛИНА 11,7 М
 ЯГОДНИКИ КЛЕВКА 60Б 1 25 С 170 25 30 9 4 3 КР 14 16 160
 604Л Л 25 30 25 30 25 30 25 30

ПРОРЕЖИИ
 25%

акт неост-ств
 №4-К от 16.06.18

неост-ств
 №4-К от 16.06.18

АКТ

о лесном пожаре № **2**

дата **04.05.17.** время **8-00**

Наименование территориального органа лесного хозяйства в Республике Бурятия	Республиканское агентство лесного хозяйства
Наименование автономного учреждения	АУ Байкальский лесхоз
Место лесного пожара	
Лесничество	Байкальское
Участковое лесничество	Котокельское
Квартал	313.314.320.321.322
Выдел	

1. Общие сведения о лесном пожаре

Дата обнаружения пожара	Время обнаружения	Способ обнаружения	Кем обнаружен	Площадь пожара в момент обнаружения, га (с)
28.04.2017 года.	15-50	наз	ЛХС	0,5

Место обнаружения лесного пожара

кикинское сельское поселение с. Черёмушки переход пожара на лесной фонд квартал 313 выдел 12 Котокельское участковое лесничество.

Класс пожарной опасности	Расстояние от пожара в км				Преобладающая порода
	до населённого пункта	до конторы лесхоза	до конторы участка	дороги, реки на лесосеки или месте работы предприятия, организации	
1		40	40		сосна

Дата **28.04.2017.**

Время **15-50**

лесничество

получения сообщения или донесения о лесном пожаре

кем получено сообщение или РДС, ПДУ лесничество

Обнаружено на месте возникновения лесного пожара

неосторожное обращение с огнём

Лица, причастные к возникновению лесного пожара (в случае отсутствия, указывается необходимость в расследовании)

Ф.И.О., место работы, должность, место жительства

Тип покрова	Категория		Причина пожара
	лесов	земель	
БАГ	водоохранка	ГЛФ	м/н

Вид лесного пожара и его интенсивность	преобладающая порода	площадь пройденная пожаром, (с точностью до 0,01)		культур	молодняков естественного происхождения	горельников прошлых лет	редин и не покрытых лесом площадей	итого нелесной площади
		ВСЕГО	в т.ч. насаждений из которых возможна реализация древесины					
низовой беглый								
слабая	сосна	246	0	0	0	0	0	44
средняя	сосна	226						44
сильная		20						
низовой устойчивый								
слабая		0	0	0	0	0	0	0
средняя								
сильная								
верховой								
слабая		0	0	0	0	0	0	0
средняя								
сильная								
торфяной								
слабая								
средняя								
сильная								
ИТОГО		246	0	0	0	0	0	44

2. Характеристика методов, сил и средств тушения лесного пожара

Начало тушения лесного пожара		Привлечено к тушению лесного пожара личного состава		
Дата	Время	ВСЕГО	в том числе	
			работники лесхоза	личный
25	26			
28.04.17.	16-30	28	29	30

всего единиц	Привлечено к тушению лесного пожара машин и оборудования, включая трактора и автомобили				
	в том числе, по наименованиям и маркам				
	Легковые, грузовые, автобусы	Грузовые автобусы на дизтопливе	Внедорожники, самосвалы на дизтопливе	Трактора колесные	Трактора гусеничные
1					
1					
2					

способы тушения лесного пожара	на тушении лесного пожара отработано			
	человеко-дней	коне-дней	автомашиносмен	ракторосмен
Руководство бригадой обследование лесного пожара.				
захлестывании пламени на кромке пожара ветвями деревьев.				
Заливка водой из РЛО кромки пожара.				

рукова из рукава кромки пожара ней.				
живание волежника с последующим ством минерализованной полосы ором ЛХТ - 100 с плугом ПЛ1-1				
спиливание поваренных и отгоревших деревьев на кромке пожара при помощи бензопилы Штиль и относ их на расстояние до 20 метров.				
Доставка на трале Т-150 трактора ЛХТ - 100 с плугом ПЛ1-1 на пожар и обратно				
Устройство заградительной полосы в ручную				
Засыпка кромки пожара грунтом в ручную лопатай.				
Доставка сил и средств на пожар и обратно доставка воды.				
Итого:				

Локализация лесного пожара		Лесной пожар локализован силами личного состава		
дата	время	ВСЕГО	в том числе	
			работники лесхоза	личный
29.04.17.	21-00			

Привлечено к локализации лесного пожара машин и оборудования, включая трактора и автомобили в том числе, по наименованиям и маркам					
всего единиц	Легковые, грузовые, автобусы	Грузовые автобусы на дизтопли ве	Внедорожники, самосвалы на дизтопливе	Трактора колесные	Трактора гусенич ые

ликвидация лесного пожара		площадь ликвидации лесного пожара, га		Лесной пожар ликвидирован силами личного состава		
дата	время	ВСЕГО		в том числе		
				работники	привлече нный личный состав	
30.04.17.	21-00	290				

Привлечено к ликвидации лесного пожара
машин и оборудования, включая трактора и автомобили
в том числе, по наименованиям и маркам

его единиц

Легковые, грузовые, автобусы	Грузовые автобусы на дизтопливе	Внедорожники, самосвалы на дизтопливе	Трактора колесные	Трактора гусеничные

На тушении лесного пожара отработано (продолжение) в том числе, привлеченных со стороны

человеко-дней	коне-дней	автомашиносмен	тракторосмен	машино-смен или

принятые меры по окарауливанию лесного пожара

ответственное лицо за

Оценка потерь в результате лесного пожара

Естественная характеристика			Стоимостная характеристика			Общая предварительная сумма ущерба
наименование	ед. изм.	количество	сумма ущерба	руб.	наименование	
Древесины на корню	м ³	330	2275482		стоимость работ по очистке территории	2275482
заготовленной лесопроductии	м ³				стоимость лесовосстановительных работ	
зданий					стоимость работ по тушению лесного пожара	
сооружений					стоимость потерь уничтожения огнем лесных культур	
машин					стоимость потерь уничтожения огнем молодых	
оборудования						
другое имущество						

4. Информационные данные о лесном пожаре по аэрокосмическим наблюдениям

Руководитель тушения лесного пожара

Ф.И.О. должность, лиц присутствующих при составлении акта

Базякин, В.С.
должность, Ф.И.О.

[Blank signature box]

и.о. лесничий Байкальского л-ва:

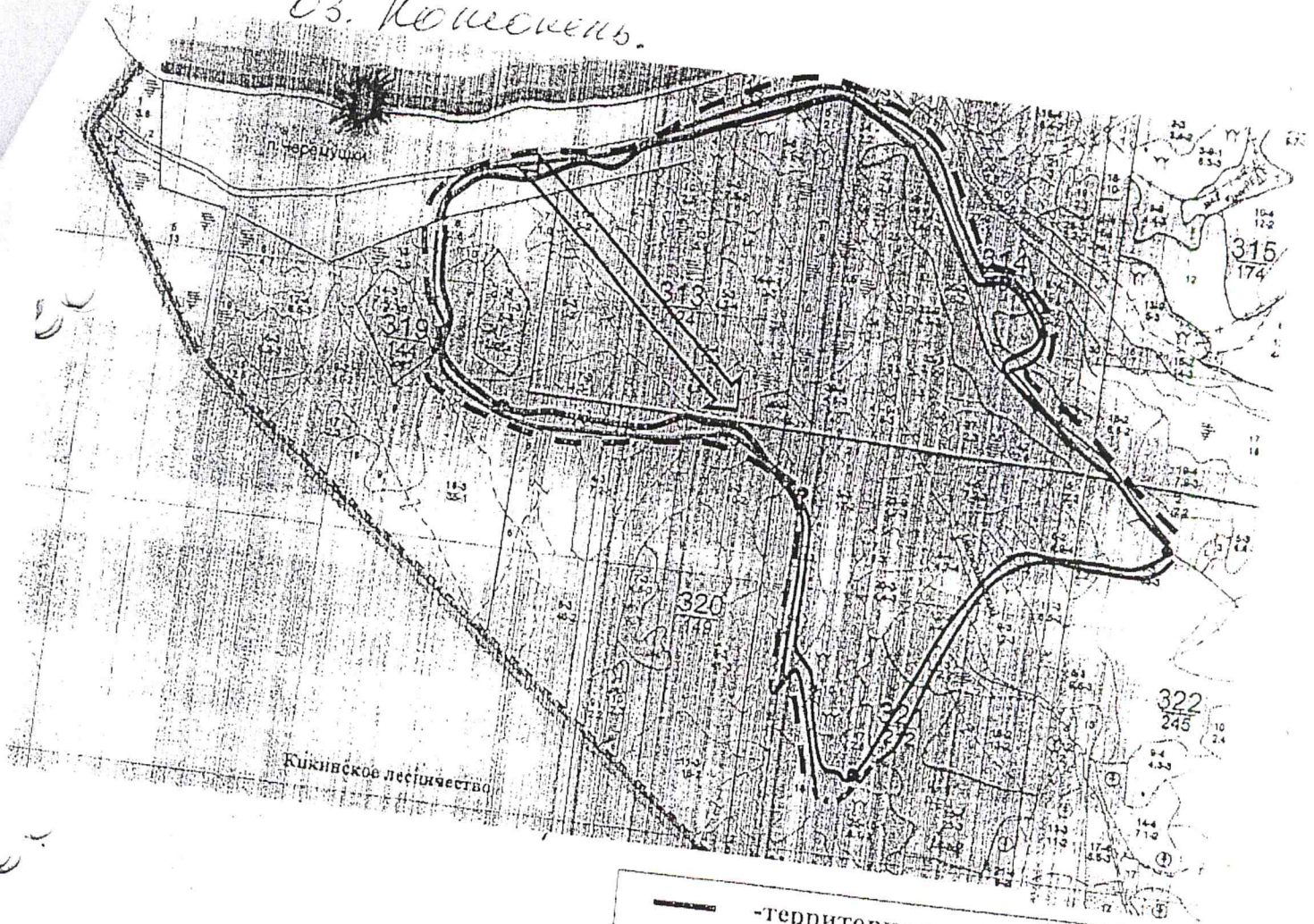
Должность, место работы лица составившего акт






А.С. Мельников.
(Ф.И.О.)

Схематический чертеж лесного пожара
Докладная записка руководителя тушения лесного пожара
Расчет ущерба от лесного пожара

Схема тушения лесного пожара № 2
на 12-00 29.04.2017 года

с.з. Кошекень.



-  - территория пройденая пожаром
-  - сделанная минполоса
-  - проектируемая минполоса
-  - участок где прошел отжиг
-  - начало пожара

Площадь пожара - 290 га

№32

ЛИСТОК СИГНАЛИЗАЦИИ
о выявлении повреждений насаждений насекомыми, болезнями
и другими неблагоприятными факторами

1. Место выявления повреждений Байкальское лес-во, Котокельское участковое лесничество, квартал 313 выдел 1 площадь-3,0 га; выдел 2 площадь-1,7га; выдел 3 площадь 1,0 га; выдел 7 площадь-1,3га; выдел 9 площадь-7,6га; выдел 10 площадь-2,5га; выдела 11 площадь-4,5га; выдел 12 площадь-6,0 га; выдел 13 площадь-2,2га; выдел 18 площадь-2,2га; выдел 16 площадь-0,8 га; квартал 319 выдел 1 площадь-3,8 га; выдел 3 площадь-1,1га; выдел 4 площадь 1,2 га; выдел 5 площадь-11,0га; выдел 6 площадь-4,7га; выдел 12 площадь-8,5га; выдела 9 площадь-12,0га; выдел 14 площадь-4,0 га; выдел 13 площадь-2,9га; выдел 8 площадь-2,6га; выдел 110 площадь-0,8 га; выдел 7-1,6га.
(урочище, лесничество, лесопарк, квартал, выдел, координаты, другое)

2. Что обнаружено пожар № 2 2017 года,

(ветровал, бурелом, горельник, объедание, свежий сухостой, пожелтение хвои или листвы, наличие большого количества личинок на деревьях, другое и т.п.)

3. Повреждена древесная порода С.Б.Ос

4. Примерная площадь повреждения 87,1 га

5. Сообщил (должность, Ф.И.О.) участковый лесничий Байкальского лесничества Поваренкин С.Н.

6. Контактный телефон (адрес) 83044454876

И.о Лесничего Байкальского лесничества Борисов О.П. _____ Подпись

04.05.2017 _____ Дата

