

ВЫКОПИРОВКА ИЗ ПЛАНШЕТА № 33

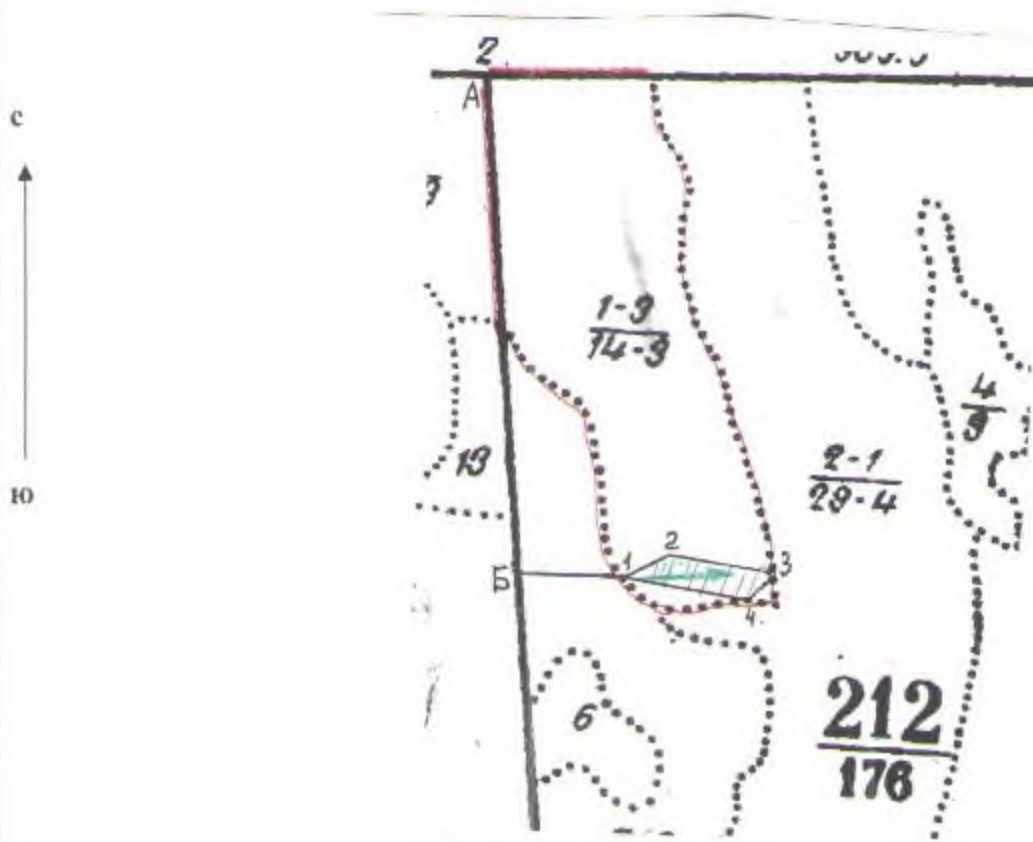
Плана ЛПО насаждений обследуемых участков нуждающихся в проведении санитарно оздоровительных мероприятий (СОМ)

Мухоморшбирское лесничество
Гашейское участковое лесничество

Квартал - 212
Выдел - 1.

S выдела общая - 14,0
S под СОМ - 0,4

Масштаб 1:10000



Условные обозначения

Участок под СОМ	
Обследованный участок	
Начало МХ	
Конец МХ	
Маршрутный ход	
Пробные площадки	

Делюю отвёл - мастер леса Кондратьюков, В.В.

дата 14.12.2016 года

Обследование произвел - инженер Л.П. Овчинников А.Т

дата 14.12.2016 года

(должность, Ф.И.О., подпись)

ЛИСТОК СИГНАЛИЗАЦИИ 15

о выявлении повреждений насаждений насекомыми, болезнями
и другими неблагоприятными факторами

*Л.С. Зарезина
№ 15*

1. Место выявления повреждений

Мухоморский лесничества. Гашиевское участковое лесничество квартал - 212 выдел - 1.

(урочище, лесничество (лесопарк), участковое лесничество, квартал, выдел, координаты, другое)

2. Что обнаружено горельник верховой пожар 2009 года, ветровал прошлых лет.

(Ветровал, бурелом, горельник, объедание, свежий сучок, пожелтение хвои или листьев, наличие большого количества личинок на деревьях)

3. Повреждена древесная порода Сосна

4. Примерная площадь повреждения - 0,4 га

5. Сообщил (должность, Ф.И.О.)

Мастер леса Гашиевского лесного участка

Кондратьков В.В.

6. Контактный телефон (адрес) т - № 89503984445 с Подлопатки улица Коммунистическая дом-4



Подпись

Дата 13 12 2016 года

Мухомырское лесничество
Пашинское участковое лесничество

Квартал 212
Выдел - 1 Scan-0466



Душ / Обзирников А.И.

Сводная ведомость

поврежденных, расстроенных и погибших лесных участков и пробных площадей,
заложенных в них для обоснования санитарно-оздоровительных мероприятий

Субъект Российской Федерации: Республика Бурятия

Лесничество: Мухоршибирское

Гашиевское участковое лесничество: квартал 212 выдел: - 1

Дата: 14.12.2016 года

№ квартала	№ выдела	Площадь, га	Таксационная характеристика									Число деревьев на пробе, шт.	Распределение запаса насаждения по категориям состояния деревьев, %							Подлежит рубке, %	Причины ослабления, повреждения	Обеспечение возобновления	Рекомендуемые мероприятия				
			Доля породы	Порода	Возраст	Средняя высота, м	Средний диаметр, см	Тип леса	Полнота	Бонитет	Запас, м³/га		Здоровые	Ослабленные	Сильно ослабленные	Усыхающие	Свежий сухой	Старый сухой	Свежий ветровал				Свежий бурелом	Выл	Площадь, га	Выбираемый запас, м³ (в т.ч. неликвид)	
212	1	14,0	10	С	65	17	20	Бр	07	3	190	101	-	2,27	10,96	-	-	86,77			86,77	857 821	ЛК	03	0,4	65,976	59,378
Итого:		14,1																							0,4	65,976	59,378

Инженер-лесопатолог



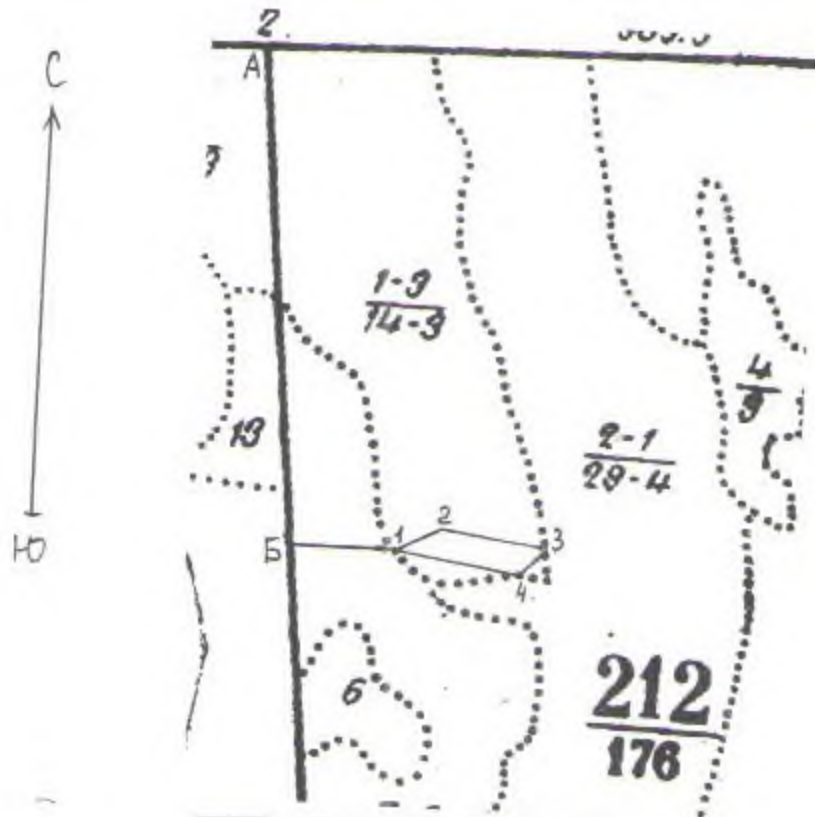
А.Т. Овчинников

ПЛАН

Отвода л/деляны под
 Мухоршибирский л-з
Ташейской ул. лес-во

кв № 212
 а № 1
 с № 1

Год отвода 03
2016
 год рубки 2016
 S общ. 0,4 га
 S экспл. 0,4 га



в т.ч.	Румбы	мера
A-B	кв. пр.	64 м
B-1	B-O	138 м
1-2	CB-60°	53 м
2-3	ЮВ-78°	130 м
3-4	ЮЗ-45°	33 м
4-1	СЗ-80	145 м

Деляну отвел и план вычертил: м/л Кокурамяков В.В.

Дата 24.12.2016 подпись [Signature]

ВРЕМЕННАЯ ПРОБНАЯ ПЛОЩАДЬ № 1

Субъект Российской Федерации: Республика Бурятия

Лесничество: Мухоморбирское Участковое лесничество: Гашейское

Квартал: 212 Выдел: 1 Площадь: 14,0 га

Номер очага: _____ Размер пробной площади: 0,13 га

Таксационная характеристика:

Тип леса: Бр

Состав: 10 С

Возраст: 65

Бонитет: 3 Полнота: 0,7 Запас на га, м³: 190

Время и причина ослабления насаждения:

Верховой пожар 4-10 летней давности

Тип очага: эпизодический, хронический (подчеркнуть) пожар -2009года код-857

Фаза развития очага: начальная, нарастающая численности, собственно вспышка, кризис (подчеркнуть)

Состояние насаждения, намечаемые мероприятия:

насаждение (погибшее) Кнас = 4,71
 рекомендуется проведение очистку леса от захламленности

М 1 : 10 000

вт №А кв столб

А-Б Кварт Просека - 641м

Б-1-В-90* - 138м

пт №1 1-3 - В - 90* - 132м



Дата: 14.12.2016 Должность: инженер - лесопатолог

Подпись: _____

Порода: 10с средняя категория состояния: 4,71 - (погибшее) кв - 212 в-1

Степи ни толщи ны	Количество деревьев по категориям состояния, шт													Всего деревьев по ступеням толщины				
	I		II		III		IV		V		VI			ветровал, бурелом	шт	подлежит рубке, %	подлежит рубке, шт	подлежит рубке, кубм
	1	2	3	4	5	6	7	8	9	10	11	12	13					
1	2	3	4	5	6	7	8	9	10	11	12	13	14	15	16	17	18	
8										24				24	23,76	24	0,624	
12										12				12	11,88	12	0,888	
16										19				19	18,81	19	2,85	
20										9				9	8,91	9	2,34	
24			1							21				22	20,79	21	8,4	
28		1	1							9				11	8,91	9	5,13	
32			1							2				3	1,98	2	1,54	
36			1											1				
40																		
44																		
48																		
52																		
56																		
60																		
64																		
68																		
72																		
76																		
80																		

Итого, %	2,27	10,96								86,77				100%	86,77%	96	21,77
Итого, шт	1	4								96				101			
Итого, кубм	0,57	2,75								21,77				25,09			
Итого, кубм/га														190,09			164,94

АУ Мухоршибирский лесхоз"
Республика Бурятия

организация, проводившая работу
субъект Российской Федерации

Карточка лесопатологической таксации

Лесничество: Мухоршибирское Участковое лесничество: Гашейское Дата проведения: 14.12.2016

Квартал: 212 Выдел: 1 Площадь выдела, га: 14,0
 Состав:

10 С			
65			

 Полнота: 0,7 Бонитет: 3 ТУМ: Бр Запас на га: 190
 Возраст:

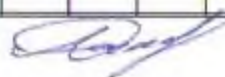
65			
----	--	--	--

Причины ослабления насаждений (код):

857	821		
-----	-----	--	--

Состав		Разделение деревьев по категориям состояния, % от запаса						Признаки повреждения насаждения (код)						Рекомендуемые санитарно-оздоровительные мероприятия										
								признак 1		признак 2		признак 3					признак 4							
коэффициент	порода	ярус	класс крäftа	возраст породы, лет	кол-во учетных деревьев, шт	без признаков ослабления	ослабленные	сильно ослабленные	усыхающие	свежий сухой	старый сухой	свежий бурелом, ветровал	старый ветровал, бурелом	код	% деревьев с наличием признака от числа стволов	код	% деревьев с наличием признака от числа стволов	код	% деревьев с наличием признака от числа стволов	код	% деревьев с наличием признака от числа стволов	вид	площадь, га	запас, куб.м
1	2	3	4	5	6	7	8	9	10	11	12	13	14	15	16	17	18	19	20	21	22	23	24	25
10	С	1	3	65	101		2,27	10,96			86,77			306	75-85	316	75-85	329	70-80	334	75-85		0,4	66,0
														206	70-80									

исполнитель:



Овчинников А.Т.

ПОЛЕВАЯ КАРТОЧКА

Учета подроста и молодняка подлежащего сохранению

Мухоршибирское лесничество

участок - Гашейское участковое лесничество, квартал - 212
площадь, 0,4га

выдел, 1

№ площ	размер пл	количество			
		до 0,5	0,6 – 1,5	Выше 1,5	
		Б	Б		итого
1			1		
2					
3					
4			1		
5					
6			2		
7					
8					
9			1		
10					
11					
12					
13					
14			1		
15					
16					
17					
18					
19			1		
20					
21					
22					
23					
24					
25					
26			1		
27					
28					
29					
30			1		
Всего на пп			9		
На 1га			270 x 0,8=		
В период. В круп.			216		216

Подрост 216 шт. состав 10б , высота 216x1:216=1м, возраст 3-6 лет

Карточку заполнил инженер лесопатолог Овчинников А.Т.



14 12 2016 год

Утверждаю: И. о руководителя Республиканского агентства лесного хозяйства
 Д.Ю. Ставников
 «30» декабря 2016 г.

Согласовано: Ведущий инженер отдела охраны, защиты, воспроизводства лесов
 И.С. Болдырев
 «30» декабря 2016 г.

АКТ № 34
 Лесопатологического обследования
 (акт проверки санитарного и лесопатологического состояния лесного участка
 в Мухоршибирском лесничестве)
 Республиканского агентства лесного хозяйства Республики - Бурятия

(исполнительный орган субъекта РФ в области лесных отношений)

«14» декабря 2016 года

Комиссия, действующая на основании приказа Республиканского Агентства Лесного Хозяйства от 25 мая 2016 года № 482, в составе: 1) инженер - лесопатолог АУ РБ «Мухоршибирский лесхоз» Овчинников А.Т., 2) инженер-лесопатолог 1 категории АУ РБ «Иволгинский лесхоз» Шабаев А.Н., 3) инженер-лесопатолог 1 категории АУ РБ «Иволгинский лесхоз» Павлова Э.А. провели обследование насаждений путем анализа состояния деревьев на временных пробных площадях и глазомерной таксации в следующих лесных участках Мухоршибирского лесничества (Гашейское участковое лесничество). Таксационная характеристика и параметры древостоя приведены в таблице 1.

№ квартала	№ выдела	Площадь, га	Целевое назначение земель	Категория защитных лесов.	таксационная характеристика								заложено пробных площадей		
					Состав	Порода	Возраст, лет	Средняя высота, м	Средний диаметр, см	Тип леса	Полнота	Бонитет	Запас, м3/га	Количество, шт.	Общая площадь, га
212	1	14,0	Эксплуатационные леса		10	С	65	17	20	Бр	0,7	3	190	1	0,13
ИТОГО:		14,0												1	0,13

Лесоустройство - 1989 года. С актуализацией базы данных 2001 года

Таксационная характеристика подроста: - нет

В результате обследования установлено: таксационная характеристика насаждений соответствует, таксационному описанию лесохозяйственного регламента, плана освоения лесов.

Причины несоответствия: -

Фактическая таксационная характеристика участков, состояния древостоя, причины повреждения, ослабления деревьев и рекомендуемые санитарно- оздоровительные мероприятия. Таксационная характеристика приведена в таблице.

Санитарное состояние древостоя неудовлетворительное, полностью утратило свою биологическую устойчивость, в связи с прохождением его верховым пожаром №23 от 25 апреля 2009 года и сильными порывами ветров прошлых лет. Обследованный участок поврежден неблагоприятными факторами характеризуется как насаждения с нарушенной биологической устойчивостью. Для предотвращения распространения вредителей и болезней леса, насаждения нуждаются в проведении Очистки. Захламленности. Данным насаждениям рекомендованы санитарно оздоровительные мероприятия - О.З.

№ квартала	№ выдела	Площадь, га	Таксационная характеристика									Причины повреждения, ослабления деревьев	Рекомендуемые мероприятия				
			Состав	Порода	Возраст	Средняя высота, м	Средний диаметр, см	Тип леса	Полнота	Бодрость	Запас, м ³ /га		Вид	Площадь, га	Выбираемый запас (объемный), м ³ /га	Выбираемый запас (лиственный), м ³ /га	Сроки проведения
212	1	14,0	10	С	65	17	20	Бр	0,7	3	190	КОД -837 Верховой Пожар 4-10 летней давности КОД -821 Воздействие сильных ветров прошлых лет повлекший наклон более 10°, изгиб или вывал деревьев.	О.3.	0,4	164,94	16,495	2017
Итого:		14,0											0,4				

Фактическая характеристика и состояние подроста - выдел – 1 подрост - 10Б, 216 шт./га, высота- 1м, (полевая карточка подроста прилагается)

Описание повреждений насаждений. : На момент обследования ожог крон древостоев составляет 90-100%, ожог корней (>3/4 окружности) процент от числа деревьев составил – 90-100%, ожог корневой шейки (>3/4 окружности) процент от числа деревьев составил 90-100%. Хвоя на деревьях осыпалась, дефолиация составляет 100%. Обрыв корней (вывал) прошлых лет 70-80% Все обследованные участки выделов пройдены пожаром характеризуются как утратившие биологическую устойчивость

Средне взвешенная величина составляет - выдел 1 – 4,71 (погибшие)

заселено (отработано) стволовыми вредителями:

Вид вредителя	Порода	Встречаемость (% заселенных деревьев)	Степень заселения (слабая, средняя, сильная)
-	-	-	-
-	-	-	-

повреждено огнем:

Порода	Вид пожара	Состояние корневых лап		Состояние корневой шейки		Подсушивание луба	
		% поврежденных огнем корней	% деревьев с данным повреждением	ожог корневой шейки по окружности (1/4; 2/4; более 3/4.)	% деревьев с данным повреждением	по окружности (1/4; 2/4; 3/4; более %))	% деревьев с данным повреждением
сосна	857 –Верховой пожар 1-3 летней давности	75-85	75-85	более 3/4.)	80-85	более 3/4	80

заражено болезнями:

Вид	Порода	Встречаемость (% зараженных деревьев)	Степень заселения (слабая, средняя, сильная)
-	-	-	-
-	-	-	-
-	-	-	-

Выборке подлежит -% 86,77
 сильно ослабленных: ___% -
 усыхающих: - % -
 свежего сухостоя % -
 старого сухостоя: % - 86,77

свежего бурелома: ___%
 свежего ветровала - %

Полнота после уборки деревьев, подлежащих рубке, составит – 0,092

Критическая полнота для данной категории насаждений составляет: - 03

Технология рубок: Сплошнолесосечная

Порубочные остатки подлежат обязательному сжиганию в соответствии с пунктом 42 Правил санитарной безопасности, с соблюдением Правил пожарной безопасности в лесах РФ.

Не допускать оставления на весенней летний период вырубленной, но неокорённой или незащищённой инсектицидами древесины, с целью недопущения распространения стволовых вредителей.

Для улучшения санитарного состояния обследованного насаждения на основании действующих «Правил санитарной безопасности в лесах Российской Федерации» рекомендуется провести Очистку Захламленности на площади 0,4 га, с соблюдением всех требований предъявляемых этому виду рубок.

Средний объём выборки составляет - 86,77 от общего запаса обследованного древостоя.

Выборке подлежат:

- усыхающие сухостойные ветровальные деревья;

рубку необходимо провести по правилам и в сроки, предусмотренные «Правилами санитарной безопасности в лесах РФ».

В насаждениях имеются единичные деревья, куртины деревьев с зелеными кронами до 0,01 га которые не подлежат рубке оставить как семенные деревья.

5. Не допускать оставления вырубленной, но неокорённой или незащищённой инсектицидами древесины, с целью недопущения распространения стволовых вредителей.


6. В прилегающих насаждениях необходимо проводить лесопатологический надзор за вредителями и болезнями, с целью своевременного обнаружения очагов и проведения необходимых лесозащитных мероприятий.

Меры по обеспечению возобновления: - *посадка лесных культур*

Подписи членов комиссии:

1) - инженер - лесопатолог АУ РБ «Мухоморский лесхоз»  /А.Т.Овчинников./

2) - инженер - лесопатолог 1 категории АУ РБ «Иволгинский лесхоз»  /А.Н. Шабаяв./

3) - инженер - лесопатолог 1 категории АУ РБ «Иволгинский лесхоз»  /Э.А. Павлова./