

ВЫКОПИРОВКА ИЗ ПЛАНШЕТА № 33

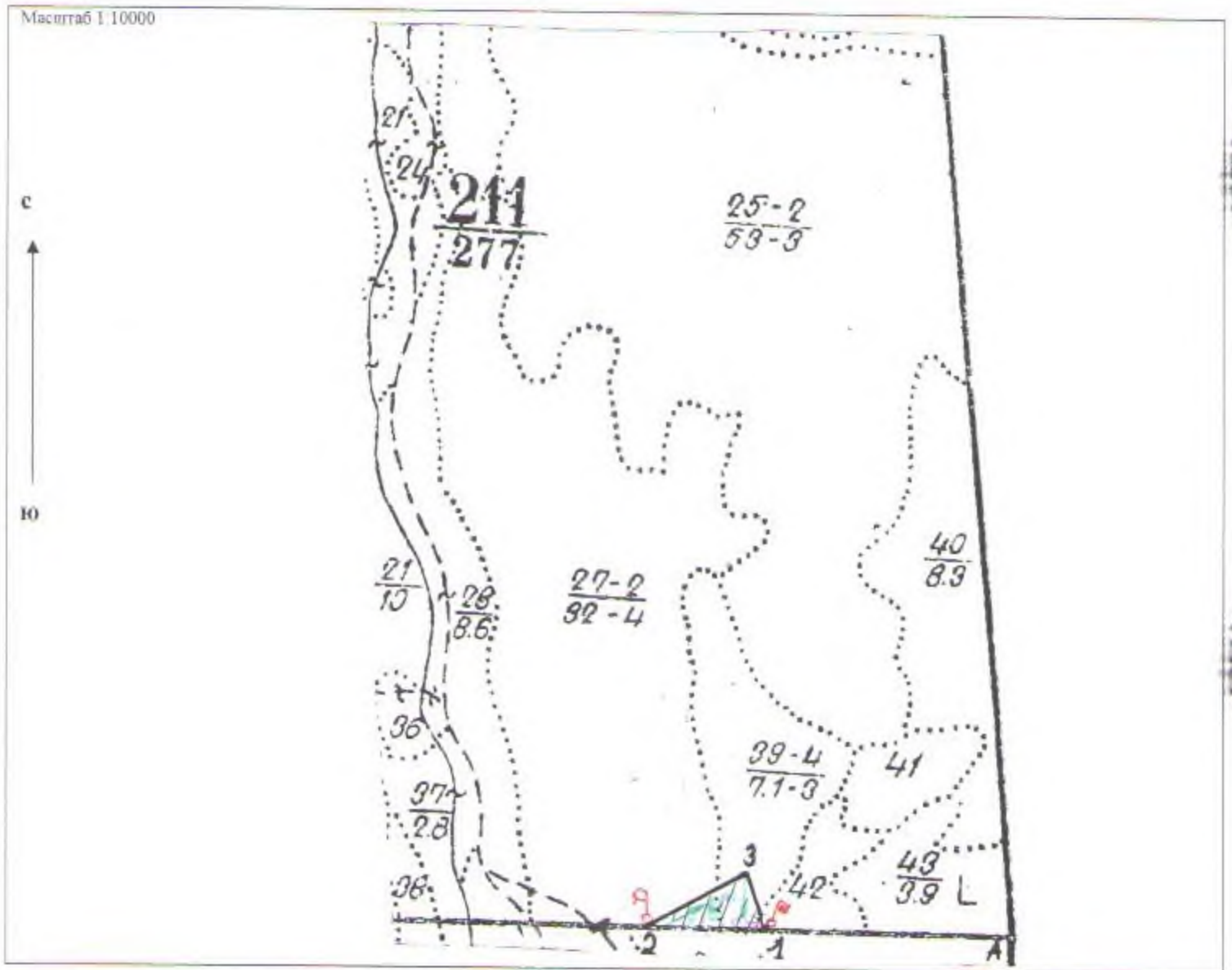
Плана ЛПО насаждений обследуемых участков нуждающихся в проведении санитарно оздоровительных мероприятий (СОМ)

Мухоршибирское лесничество  
Гашейское участковое лесничество

Квартал - 211  
Выдел - 27,39.

S выдела общая - 28,1 га  
S под СОМ - 0,6 га

Масштаб 1:10000



Условные обозначения

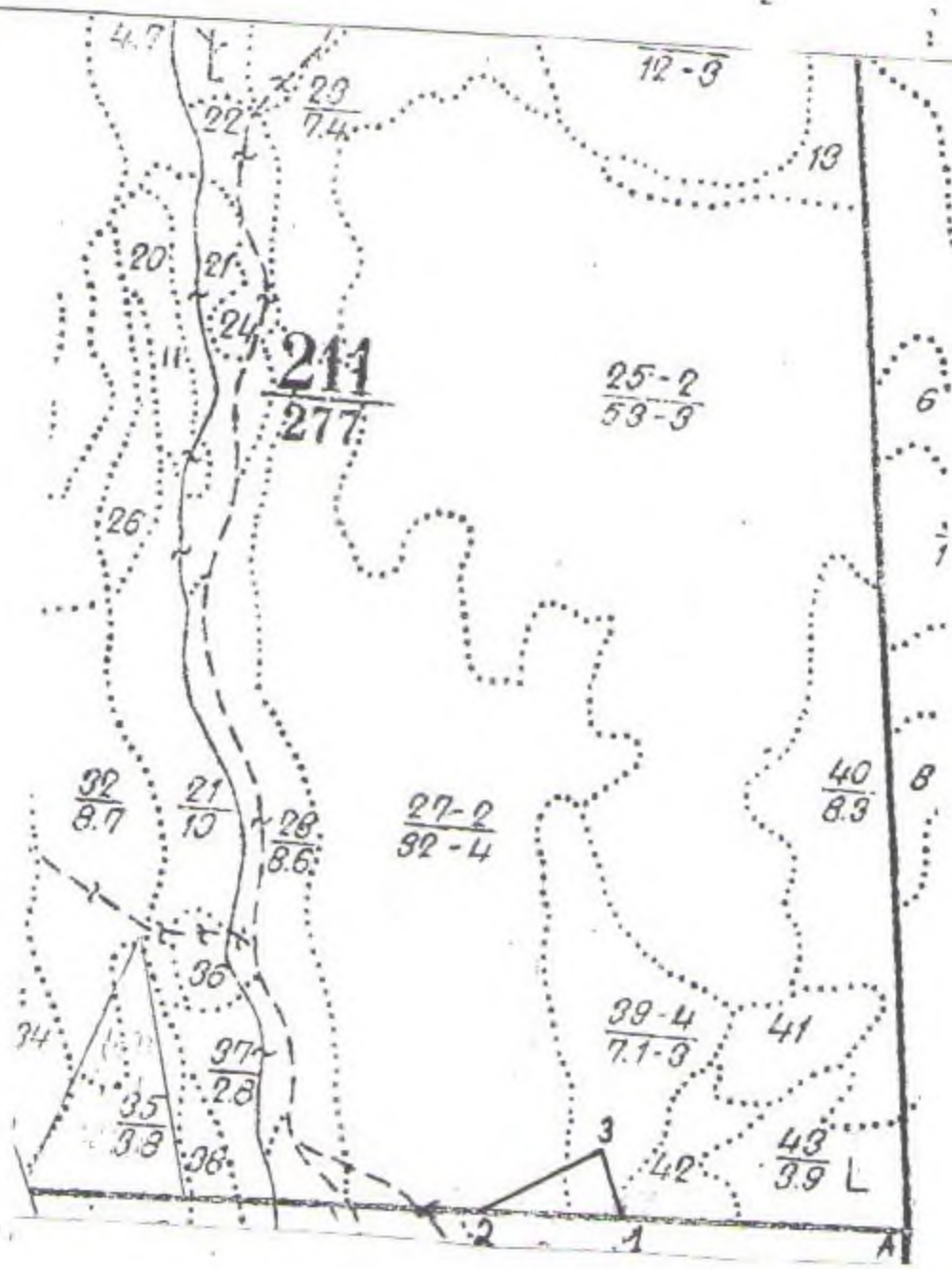
Участок под СОМ	
Обследованный участок	
Начало МХ	
Конец МХ	
Маршрутный ход	
Пробные площадки	
Деляну отвёл - мастер леса <u>Кондратьюков В.В.</u>	
Обследование произвел - инженер Л.П. <u>Овчинников А.Т.</u>	
	дата <u>14.12.2016</u> года
	дата <u>14.12.2016</u> года
(должность, Ф.И.О., подпись)	

# ПЛАН

Отвода п/деляны под  
 Мухоморский д-з  
*Вашейское. дч. 1-60*

кв № 211  
 в № 27,39  
 д № 2

Год отвода 2016  
 год рубки 2017  
 S общ. 0,8  
 S экспл. 0,6



в т.ч.	Рубки	мера
1-1	103-88	397
1-2	102-88	157
2-3	08-57	145
3-1	102-25	85

Деляну отвел и план вычертил: *М/Л Кондратиюков В.В.*

Дата 11.11.2016г подпись *[Signature]*

Мушориндирское лесничество  
Пашейское участковое лесничество квартал 211 Выдел-39  
S-03ca



Пашейское участковое лесничество квартал - 211  
Выдел - 27 S-03ca



Дачный 10 Филиппов АТ1

## ЛИСТОК СИГНАЛИЗАЦИИ · 14

о выявлении повреждений насаждений насекомыми, болезнями  
и другими неблагоприятными факторами

*Зергега олгоно уо Восток*  
*по 8*  
*14*

## 1. Место выявления повреждений

Мухоршибирское лесничество. Гашиевское участковое лесничество квартал – 211 выдел 27,39.

(урочище, лесничество (лесопарк), участковое лесничество, квартал, выдел, координаты, другое)

## 2. Что обнаружено \_\_\_\_\_

Верховой пожар 2009 года, ветровал прошлых лет

(Ветровал, бурелом, горельник, обьедание, свежий сухостой, пожелтение хвои или листьев, наличие  
большого количества личинок на деревьях)

3. Повреждена древесная порода Сосна4. Примерная площадь повреждения - 0,6 га

## 5. Сообщил (должность, Ф.И.О.)

Мастер леса Гашиевского лесного участка

Кондратьев В.В.

6. Контактный телефон (адрес) \_\_т - № 89503984445 с Подлопатки улица

Коммунистическая д№-4



Подпись

Дата 13 12 2016 года

### Сводная ведомость

поврежденных, расстроенных и погибших лесных участков и пробных площадей,  
заложенных в них для обоснования санитарно-оздоровительных мероприятий

Субъект Российской Федерации: Республика Бурятия  
Лесничество: Мухоршибирское

Гашиевское участковое лесничество: квартал 211 выдел: - 27,39.

Дата: 14.12.2016 года

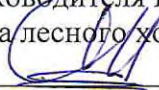
№ квартала	№ выдела	Площадь, га	Таксационная характеристика									Число деревьев на пробе, шт	Распределение запаса насаждения по категориям состояния деревьев, %							Подлежит рубке, %	Причины ослабления, повреждения	Обеспечение возобновления	Рекомендуемые мероприятия		
			Доля породы	Порода	Возраст	Средняя высота, м	Средний диаметр, см	Тип леса	Полнота	Бошкет	Запас, м³/га		Здоровые	Ослабленные	Сильно ослабленные	Усыхающие	Свежий сухостой	Старый сухостой	Свежий ветровал				Свежий бурелом	Вид	Площадь, га
211	27	21,0	9 1	С Б	35	7 10	8 10	Бр	0,6	4	67,5 7,5 75	100 8 108	- - -	2,04 -	2,04 -	- -	- -	95,92 100	95,92 100 96,328	857 821	Л.К.	О.З.	0,3	19,42 2,25 21,67	17,48 2,025 19,50
	39	7,1	10	С	75	18	20	Бр	0,7	3	190	100	-	5,13	3,37	-	-	91,5	91,5					Л.К.	О.З.
<b>Итого:</b>		<b>28,1</b>																					<b>0,6</b>	73,82	66,4

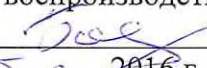
Инженер-лесопатолог



А.Т. Овчинников

Р

Утверждаю: И. о руководителя Республиканского агентства лесного хозяйства  
 Д.Ю. Ставников   
 «30» декабря 2016 г.

Согласовано: Ведущий инженер отдела охраны, защиты, воспроизводства лесов  
 И.С. Болдырев   
 «30» декабря 2016 г.

АКТ № 33

Лесопатологического обследования  
 (акт проверки санитарного и лесопатологического состояния лесного участка в Мухоршибирском лесничестве)  
 Республиканского агентства лесного хозяйства Республики - Бурятия

(исполнительный орган субъекта РФ в области лесных отношений)

«14» декабря 2016 года

Комиссия, действующая на основании приказа Республиканского Агентства Лесного Хозяйства от 25 мая 2016 года № 482, в составе: 1) инженер - лесопатолог АУ РБ «Мухоршибирский лесхоз» Овчинников А.Т., 2) инженер-лесопатолог 1 категории АУ РБ «Иволгинский лесхоз» Шабаев А.Н., 3) инженер-лесопатолог 1 категории АУ РБ «Иволгинский лесхоз» Павлова Э.А. провели обследование насаждений путем анализа состояния деревьев на временных пробных площадях и глазомерной таксации в следующих лесных участках Мухоршибирского лесничества (Гашейское участковое лесничество). Таксационная характеристика и параметры древостоя приведены в таблице 1.

№ квартала	№ выдела	Площадь, га	Целевое назначение земель	Категория защитных лесов.	таксационная характеристика								заложено пробных площадей		
					Состав	Порода	Возраст, лет	Средняя высота, м	Средний диаметр, см	Тип леса	Полнота	Бонитет	Запас, м3/га	Количество, шт.	Общая площадь, га
211	27	21,0	Эксплуатационные леса		9	С	35	7	8	Бр	0,6	4	75	1	0,05
	1	Б				10	10								
	39	7,1			10	С	75	18	20	Бр	0,7	3	190	1	0,16
ИТОГО:		28,1											2	0,21	

Лесоустройство - 1989 года. С актуализацией базы данных 2001 года

Таксационная характеристика подроста: - нет

В результате обследования установлено: таксационная характеристика насаждений соответствует, таксационному описанию лесохозяйственного регламента, плана освоения лесов.

Причины несоответствия: -

Фактическая таксационная характеристика участков, состояния древостоя, причины повреждения, ослабления деревьев и рекомендуемые санитарно- оздоровительные мероприятия. Таксационная характеристика приведена в таблице.

Санитарное состояние древостоя неудовлетворительное, полностью утратило свою биологическую устойчивость, в связи с прохождением его верховым пожаром №23 от 25 апреля 2009 года и сильными порывами ветров прошлых лет. Обследованный участок поврежден неблагоприятными факторами характеризуется как насаждения с нарушенной биологической устойчивостью. Для предотвращения распространения вредителей и болезней леса, насаждения нуждаются в проведении Очистки. Захламленности. Данным насаждениям рекомендованы санитарно оздоровительные мероприятия – О.3.

№ квартала	№ выдела	Площадь, га	Таксационная характеристика									Причины повреждения, ослабления деревьев	Рекомендуемые мероприятия				
			Состав	Порода	Возраст	Средняя высота, м	Средний диаметр, см	Тип леса	Полнота	Бонитет	Запас, м3/га		Вид	Площадь, га	Выбрасываемый запас (об-щий), м3/га	Выбрасываемый запас (лик-видный), м3/га	Сроки проведения
211	27	21,0	9 1	С Б	35	7 10	8 10	Бр	0,6	4	75	КОД -857 Верховой Пожар 4-10 летней давности  КОД -821 Воздействие сильных ветров прошлых лет повлекший наклон более 10°, изгиб или вывал деревьев	0,3	0,3	64,73 7,5	6,466 0,75	2017
	39	7,1	10	С	75	18	20	Бр	0,7	3	190		0,3	0,3	173,83	17,36	
Итого:		28,1												0,6			

#### Фактическая характеристика и состояние подроста -

Описание повреждений насаждений: На момент обследования ожог кроны древостоев составляет 70-80%, ожог корней (>3/4 окружности) процент от числа деревьев составил - 80-90%, ожог корневой шейки (>3/4 окружности) процент от числа деревьев составил 80-90%. Хвоя на деревьях осыпалась, дефолиация составляет 100%. Обрыв корней (вывал) прошлых лет 75-85%. Все обследованные участки выделов пройдены пожаром характеризуются как утратившие биологическую устойчивость

Средне взвешенная величина составляет - выдел 27 - 4,91 (погибшие), выдел 39 - 4,78 (погибшие)

#### заселено (отработано) стволовыми вредителями:

Вид вредителя	Порода	Встречаемость (% заселенных деревьев)	Степень заселения (слабая, средняя, сильная)
-	-	-	-
-	-	-	-

#### повреждено огнем:

Порода	Вид пожара	Состояние корневых лап		Состояние корневой шейки		Подсушивание луба	
		% поврежденных корней	% деревьев с данным повреждением	ожог корней шейки по окружности (1/4; 2/4; более 3/4.)	% деревьев с данным повреждением	по окружности (1/4; 2/4; 3/4; более 3/4.)	% деревьев с данным повреждением
сосна	857 - Верховой пожар 1-3 летней давности	75-85	75-85	более 3/4.)	80-85	более 3/4	80

#### заражено болезнями:

Вид	Порода	Встречаемость (% зараженных деревьев)	Степень заселения (слабая, средняя, сильная)
-	-	-	-
-	-	-	-
-	-	-	-

Выборке подлежит -% выдел - 27 сосна -95,92%, береза- 100., выдел - 39 сосна -91,5%.

сильно ослабленных: \_\_\_% -

усыхающих: - %,-

свежего сухостоя % -

старого сухостоя: % - выдел - 27 сосна -95,92%, береза- 100., выдел - 39 сосна -91,5%.

свежего бурелома: \_\_\_%

свежего ветровала - %

Полнота после уборки деревьев, подлежащих рубке, составит - выдел - 27 - 0,02., выдел - 39 - 0,059.

Критическая полнота для данной категории насаждений составляет: - 03

Технология рубок: Сплошнолесосечная

Порубочные остатки подлежат обязательному сжиганию в соответствии с пунктом 42 Правил санитарной безопасности, с соблюдением Правил пожарной безопасности в лесах РФ.

Не допускать оставления на весенней летний период вырубленной, но неокорённой или незащищённой инсектицидами древесины, с целью недопущения распространения стволовых вредителей.

Для улучшения санитарного состояния обследованного насаждения на основании действующих «Правил санитарной безопасности в лесах Российской Федерации» рекомендуется провести Очистку. Захламленности на площади 0,6 га, с соблюдением всех требований предъявляемых этому виду рубок.

Средний объём выборки составляет – *выдел – 27 – 96,328%*, *выдел – 39 – 100%* от общего запаса обследованного древостоя.

Выборке подлежат:

- усыхающие сухостойные ветровальные деревья;

рубку необходимо провести по правилам и в сроки, предусмотренные «Правилами санитарной безопасности в лесах РФ».


В насаждениях имеются единичные деревья, куртины деревьев с зелеными кронами до 0,01 га которые не подлежат рубке оставить как семенные деревья.

5. Не допускать оставления вырубленной, но неокорённой или незащищённой инсектицидами древесины, с целью недопущения распространения стволовых вредителей.

6. В прилегающих насаждениях необходимо проводить лесопатологический надзор за вредителями и болезнями, с целью своевременного обнаружения очагов и проведения необходимых лесозащитных мероприятий.

**Меры по обеспечению возобновления:** - *посадка лесных культур*

**Подписи членов комиссии:**

1) - инженер - лесопатолог АУ РБ «Мухоршибирский лесхоз»  /А.Т.Овчинников./

2) - инженер - лесопатолог I категории АУ РБ «Иволгинский лесхоз»  /А.Н. Шабает./

3) - инженер - лесопатолог I категории АУ РБ «Иволгинский лесхоз»  /Э.А.Павлова./



ВРЕМЕННАЯ ПРОБНАЯ ПЛОЩАДЬ № 1

Субъект Российской Федерации: Республика Бурятия

Лесничество: Мухоршибирское

Участковое лесничество: Гашейское

Квартал: 211

Выдел: 27

Площадь: 21,0 га

Номер очага: \_\_\_\_\_

Размер пробной площади: 0,05 га

**Таксационная характеристика:**

Тип леса: Бр

Состав: 2 С ; 1 Б

Возраст: 35

Бонитет: 4

Полнота: 0,6

Запас на га, м3

75

**Время и причина ослабления насаждения:**

Верховой пожар 4-10 летней давности

Тип очага: эпизодический, хронический (подчеркнуть)

пожар -2009года

код-857

Фаза развития очага: начальная, нарастания численности,

собственно вспышка, кризис

(подчеркнуть)

**Состояние насаждения, намечаемые мероприятия:**

насаждение

(логибшее)

Кнас = 4,91

рекомендуется проведение

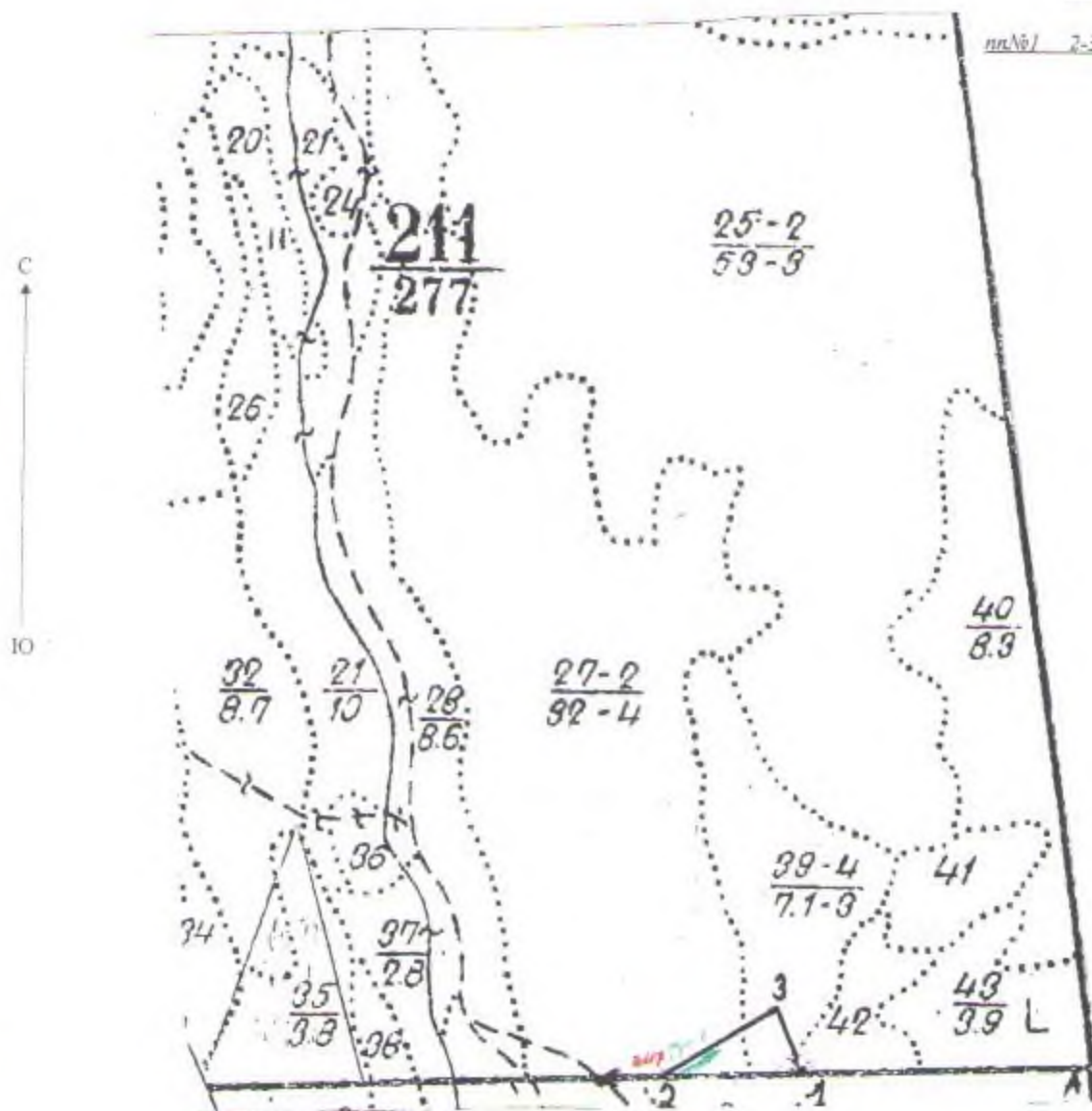
очистку леса от захламленности

М 1:10 000

в.т.№А кв столб

А-2 Кварт. Просека 3-90\* - 554 м

пл№1 2-3-СВ-57\*-53 м



Дата: 14.12.2016

Должность:

инженер - лесовод

Подпись:

*[Handwritten signature]*

Порода: **9с** средняя категория состояния: **4,90** - (погибшее) кв - 211 в-27

Ступень толщины	Количество деревьев по категориям состояния, шт													Всего деревьев по ступеням толщины					
	I			II		III		IV		V		VI			ветровал, бурелом	шт.	подлежит рубке, %	подлежит рубке, шт	подлежит рубке, кубм
	1	2	3	1	2	1	2	1	2	1	2	3	1	2					
1	2	3	4	5	6	7	8	9	10	11	12	13	14	15	16	17	18		
8										84				84	84,00	84	2,184		
12		1	1							12				14	12,00	12	0,888		
16										1				1	1,00	1	0,15		
20										1				1	1,00	1	0,26		
24																			
28																			
32																			
36																			
40																			
44																			
48																			
52																			
56																			
60																			
64																			
68																			
72																			
76																			
80																			

Итого, %		2,04	2,04								95,92			100%	95,92%	98	3,48
Итого, шт		1	1								98			100			
Итого, кубм		0,07	0,07								3,48				3,63		
Итого, кубм/га															67,50		65,70

Порода: **Б** средняя категория состояния: **5,00** - Квартал - 211 выдел -27

Ступень толщины	Количество деревьев по категориям состояния, шт													Всего деревьев по ступеням толщины					
	I			II		III		IV		V		VI			ветровал, бурелом	шт.	подлежит рубке, %	подлежит рубке, шт	подлежит рубке, кубм
	1	2	3	1	2	1	2	1	2	1	2	3	1	2					
1	2	3	4	5	6	7	8	9	10	11	12	13	14	15	16	17	18		
8										6				6	75,00	6	0,21		
12										2				2	25,00	2	0,192		
16																			
20																			
24																			
28																			
32																			
36																			
40																			
44																			
48																			
52																			
56																			
60																			
64																			
68																			
72																			
76																			
80																			

Итого, %											100,00			100%	100,0%	8	0,40
Итого, шт											8			8			
Итого, кубм											0,40			0,40			
Итого, кубм/га														7,50			7,50

ВРЕМЕННАЯ ПРОБНАЯ ПЛОЩАДЬ № 2

Субъект Российской Федерации: Республика Бурятия  
 Лесничество: Мухоморинское Участковое лесничество: Гашейское  
 Квартал: 211 Выдел: 39 Площадь: 7,1 га  
 Номер очага: \_\_\_\_\_ Размер пробной площади: 0,16 га

**Таксационная характеристика:**

Тип леса: Бр  
 Состав: 10 С Д С  
 Возраст: 75  
 Бонитет: 3 Полнота: 0,7 Запас на га, м<sup>3</sup>: 190

**Время и причина ослабления насаждения:**

Тип очага: эпизодический, хронический (подчеркнуть) Верховой пожар 4-10 летней давности  
 Фаза развития очага: начальная, нарастания численности, пожар - 2009 года код-857

Состояние насаждения, намечаемые мероприятия: посаждение (погибшее) Кнас = 4,78  
 рекомендуется проведение очистку леса от захламленности

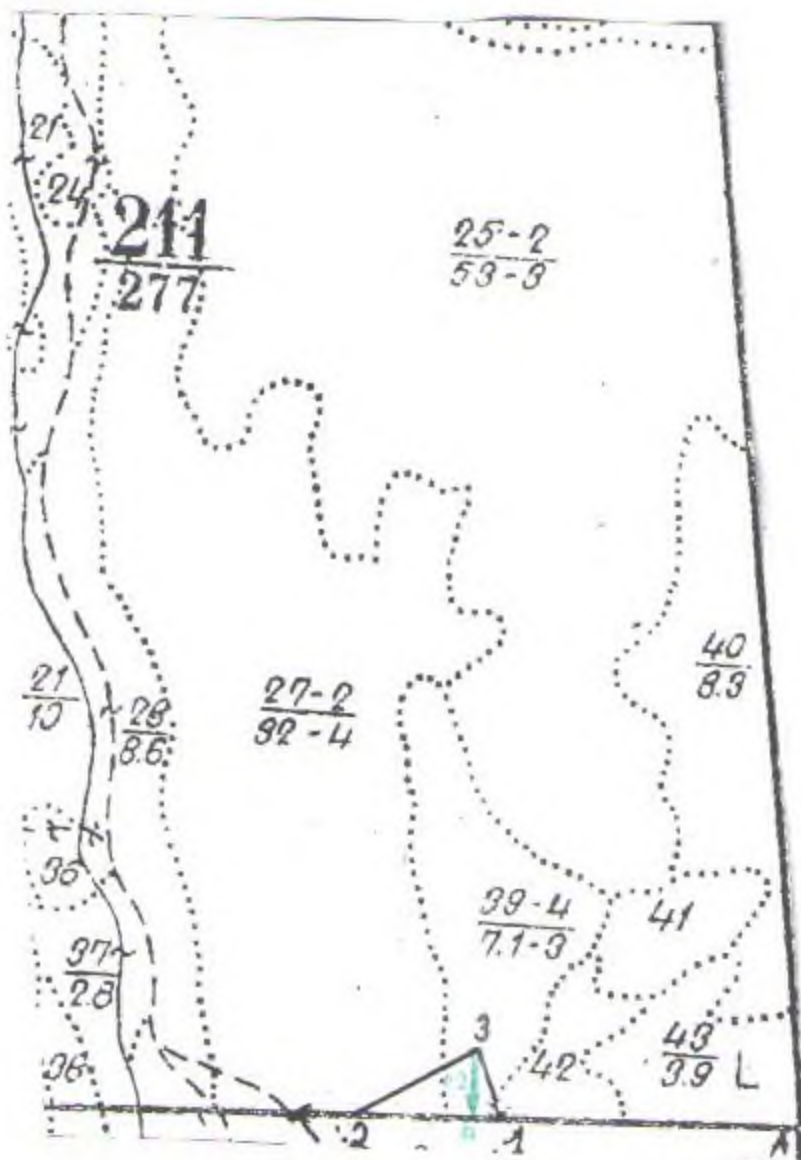
М 1:10 000

в т. №А кв столб

А-1 ЮЗ-89\* - 397м

1-3-СЗ-25\* - 85м

пп № 2 3-а - Ю-0\* 80 х 20 м



Дата: 14.12.2016 года

Должность: инженер - лесопатолог

Подпись:

*[Handwritten signature]*

Порода 10с средняя категория состояния 4,78 - (погибшее) кв - 211 в-39

Ступе ня погибш их	Количество деревьев по категориям состояния, шт													Всего деревьев по ступеням годности					
	I			II		III		IV		V		VI			ветровал, бурелом	шт	подлежат рубке, %	подлежат рубке, шт	подлежат рубке, кубм
	1	2	3	4	5	6	7	8	9	10	11	12	13	14					
1	2	3	4	5	6	7	8	9	10	11	12	13	14	15	16	17	18		
8										15				15	15,00	15	0,39		
12										14				14	14,00	14	1,036		
16										29				29	29,00	29	4,35		
20										10				10	10,00	10	2,6		
24										9				9	9,00	9	3,6		
28										8				8	8,00	8	4,56		
32		2								5				7	5,00	5	3,85		
36			1							7				8	7,00	7	7,07		
40																			
44																			
48																			
52																			
56																			
60																			
64																			
68																			
72																			
76																			
80																			

Итого, %	5,13	3,37								91,50				100%	91,50%	97	27,46
Итого, шт	2	1								97				100			
Итого, кубм	1,54	1,01								27,46				30,01			
Итого, кубм/га														190,00			173,77

АУ Мухоршибирский лесхоз"  
Республика Бурятия

организация, проводившая работу  
субъект Российской Федерации

Карточка лесоватологической таксации

Лесничество:

Мухоршибирское

Участковое лесничество:

Гашейское

Дата проведения:

14.12.2016 года

Квартал : 211 Выдел : 39 Площадь выдела, га 7,1

Состав : 10 С Л С

Полнота : 0,7 Бонитет : 3 ТУМ : Бр

Запас на га : 190

Возраст : 75

Причины ослабления насаждений (код) : 857 821

Состав		Разделение деревьев по категориям состояния, % от запаса												Признаки повреждения насаждения (код)				Рекомендуемые санитарно-оздоровительные мероприятия						
коэффициент	порода	ярус	класс крäftа	возраст породы, лет	кол-во учетных деревьев, шт	без признаков ослабления	ослабленные	сильно ослабленные	усыхающие	свежий сухостой	старый сухостой	свежий бурелом, ветровал	старый ветровал, бурелом	признак 1	признак 2	признак 3	признак 4	вид	площадь, га	запас, куб.м				
														код	% деревьев с наличием признака от числа стволов	код	% деревьев с наличием признака от числа стволов				код	% деревьев с наличием признака от числа стволов	код	% деревьев с наличием признака от числа стволов
1	2	3	4	5	6	7	8	9	10	11	12	13	14	15	16	17	18	19	20	21	22	23	24	25
10	С	1	3	75	100		5,13	3,37			91,50			306	70-80	316	70-80	329	70-80	334	70-80		0,3	52,1
														206	75-85									

исполнитель:

Овчинников А.Т.

АУ Мухоршибирский лесхоз"  
Республика Бурятия

организация, проводившая работу  
субъект Российской Федерации

**Карточка лесопатологической таксации**

Лесничество: Мухоршибирское Участковое лесничество: Гашейское Дата проведения: 14.12.2016

Квартал: 211 Выдел: 27 Площадь выдела, га: 21,0

Состав: 

9 С	1 Б		
-----	-----	--	--

 Полнота: 0,6 Бонитет: 4 ТУМ: Бр Запас на га: 75

Возраст: 

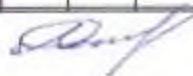
35			
----	--	--	--

Причины ослабления насаждений (код): 

857	821		
-----	-----	--	--

Состав		Разделение деревьев по категориям состояния, % от запаса												Признаки повреждения насаждения (код)				Рекомендуемые санитарно-оздоровительные мероприятия						
														признак 1	признак 2	признак 3	признак 4							
коэффициент	порода	ярус	класс крафта	возраст породы, лет	кол-во учетных деревьев, шт	без признаков ослабления	ослабленные	сильно ослабленные	усыхающие	свежий сухой	старый сухой	свежий бурелом, ветровал	старый ветровал, бурелом	код	% деревьев с наличием признака от числа стволов	код	% деревьев с наличием признака от числа стволов	код	% деревьев с наличием признака от числа стволов	код	% деревьев с наличием признака от числа стволов	вид	площадь, га	запас, куб.м
1	2	3	4	5	6	7	8	9	10	11	12	13	14	15	16	17	18	19	20	21	22	23	24	25
	С	1	3	35	100		2,04	2,04			95,92			306	75-85	316	75-85	329	70-80	334	75-85			
	Б				8						100,00			206	70-80								0,3	19,4
																							2,3	

исполнитель:



Овчинников А.Т.